

# Turismimeetmed 2014-2020

Martti Kalvik



MAJANDUS- JA  
KOMMUNIKATSIOONI-  
MINISTEERIUM



Euroopa Liidu  
struktuuritoetus



Eesti tuleviku heaks

# 2014-2020 planeerimine

Partnerlusleping

Rakenduskava

Ettevõtlikkuse kasvatamine,  
ettevõtluse kasvu soodustamine,  
ettevõtluskeskkonna arendamine

# 2014-2020 planeerimine

- Täiendav informatsioon:

<http://www.strukturifondid.ee/el-toetused-2014-2020/>

- Turismimeetmete planeerimine:

<https://www.mkm.ee/et/turism>

# Terminitest

- Rakenduskeemideks on:
  - **Avatud taotlemine (toetus)**
  - **Investeeringute kava (toetus)**
  - **Toetus rakendusasutuse tegevusteks (programm)**
  - Toetus ühisele tegevuskavale
  - Toetus rahastamisvahendile
- **Meetme tegevustele**, mida rakendatakse avatud taotlemise teel, koostatakse ministri määrus ja seda nimetatakse **Toetuse Andmise Tingimusteks (TAT)**.
- Meetme tegevustele, mida rakendatakse rakendusasutuse tegevusteks antava toetusena, koostatakse programmdokument, mis kinnitatakse ministri käskkirjaga ja seda nimetatakse **Toetus Rakendusasutuse Tegevusteks (TART)**.

# Turismimeetmed 2014+

- Riiklik Turismiarendukava 2014-2020, kinnitatud 15.11.2013 Riigikogu poolt
- Riikliku Turismiarendukava rakendusplaan, kinnitatud 15.05.2014 Vabariigi Valitsuse poolt



# Turismimeetmed 2014+

- Turisminõudluse suurendamine
  - Turisminõudluse suurendamine (TART)
  - Rahvusvaheliste ürituste ja konverentside toetamine
- Turismitoodete arenduse juhtimine
  - Turismitoodete arendamine (TART)
  - Uute ärimudelite toetamine
- Rahvusvaheliselt huvipakkuvate turismiattraktsioonide väljaarendamine



# UUTE ÄRIMUDELITE TOETAMINE TURISMISEKTORIS



MAJANDUS- JA  
KOMMUNIKATSIOONI-  
MINISTEERIUM

# Uute ärimudelite kasutuselevõtmise toetamine (6 MEUR)

- Ettevõtte protsesside uuendamine (töötajad või tarnijad)
- Ressursi efektiivne kasutus
- Klientidele suunatud teenuste disain, toodete eristumine ja ligipääsetavus
- Uued müügikanalid





# Uute ärimudelite kasutuselevõtmise toetamine (6 MEUR)

## Sihtgrupp:

Väikese ja keskmise suurusega turismivaldkonnas tegutsevad ettevõtted:

- majutusettevõtted
- turismiattraktsioonid
- terviseturismi ettevõtted

## Avatud taotlemine

Meetme avamine I kv 2015



# RAHVUSVAHELISTE SÜNDMUSTE TOETAMINE JA SÜNDMUSTE KORRALDAMISEL OSALEMINE



MAJANDUS- JA  
KOMMUNIKATSIOONI-  
MINISTEERIUM

# Rahvusvaheliselt sündmuste toetamine ja sündmuste korraldamisel osalemine (7,4 MEURi)

**Sihtgrupp:** Rahvusvaheliste sündmuste ja konverentside korraldajad.

Vooruline avatud taotlemine, 1 voor aastas

**Muudatus:** Lisandub suursündmuste korraldamisel osalemine

**Riigiabi:** VTA



MAJANDUS- JA  
KOMMUNIKATSIOONI-  
MINISTEERIUM

# Rahvusvaheliselt sündmuste toetamine ja sündmuste korraldamisel osalemine

1. Toetatakse **rahvusvaheliste sündmuste korraldamist**, mis omavad olulist reisimotivatsiooni Eesti külastamiseks (3,2 MEUR)

Eesmärk on tõsta sündmuste rahvusvahelist konkurentsivõimet, aidates kaasa professionaalsele turundusele ja suurendades sündmuse atraktiivsust sihtgruppidele.

## **Ajakava:**

Sept- dets 2014 meetme ettevalmistamine

Märts 2015 I taotlusvooru avamine



# Rahvusvaheliselt sündmuste toetamine ja sündmuste korraldamisel osalemine

## 2. Toetatakse Eestis toimuvaid rahvusvahelisi konverentse ja seminare (2,1 MEUR)

Eesmärk madalhooajal ööbimiste arvu suurendamine.

### Ajakava:

Sept- dets 2014 meetme ettevalmistamine

Märts 2015 I taotlusvoor avamine



MAJANDUS- JA  
KOMMUNIKATSIOONI-  
MINISTEERIUM

# Rahvusvaheliselt sündmuste toetamine ja sündmuste korraldamisel osalemine

## 3. Eestis toimuvate rahvusvaheliste suursündmuste korraldamisel osalemine (2,1 MEUR)

- Sündmuse sihtfinantseerimise kaudu tagatakse rahvusvahelise mastaabiga regulaarsete kultuuri- ja spordisündmuste jätkuv kõrgetasemeline toimumine Eestis.

### Kriteeriumid

- Sündmus suurendab Eesti kui reisisihi tuntust kultuuri- või sporditurismi sihtkohana.
- Sündmust kajastab rahvusvaheline meedia.



# RAHVUSVAHELISELT HUVIPAKKUVATE TURISMIATRAKTSIOONIDE VÄLJAARENDAMINE



MAJANDUS- JA  
KOMMUNIKATSIOONI-  
MINISTEERIUM

# Rahvusvaheliselt huvipakkuvate turismiattraktsioonide väljaarendamine

## 1. Multifunktsionaalse konverentsi- ja messikeskuse rajamise toetamine (20 MEUR)

Avatud taotlusvoor – 2 etappi, ideekonkurss, täistaotlus

### Ajakava:

I kv 2015 meetme avamine



MAJANDUS- JA  
KOMMUNIKATSIOONI-  
MINISTEERIUM



# Rahvusvaheliselt huvipakkuvate turismiattraktsioonide väljaarendamine

## 2. Rahvusvahelist nõudlust omavate pereturismiattraktsioonide toetamine (8 MEUR)

Rahvusvaheliselt huvipakkuva olulist reisimotivatsiooni loova pereturismiattraktsiooni toetamine.

Avatud taotlemine, 2 etappi - ideekonkurss, täistaotlus

**Ajakava:**

I kv 2015 meetme avamine



MAJANDUS- JA  
KOMMUNIKATSIOONI-  
MINISTEERIUM

# Rahvusvaheliselt huvipakkuvate turismiatraktsioonide väljaarendamine

## 3. Väikesadamate võrgustiku väljaarendamine ja ligipääsetavuse parandamine (5 MEUR)

Avatud taotlemine

### Ajakava:

- I taotlusvoor suvi 2014
- II taotlusvoor I kv 2015





SISEMINISTEERIUM

# PIIRKONDADE KONKURENTSIVÕIME TUGEVDAMINE



SISEMINISTEERIUM

# Piirkondade konkurentsivõime tugevdamise (PKT) infrastruktuuriinvesteeringute alameede

Eesmärgiks rohkem ja paremaid töökohti ning  
paremad ühendusvõimalused

Meedet rakendatakse väljaspool Tallinna ja  
Tartu linnapiirkonda (linnaruumi ja  
ühendusvõimaluste tegevusi väljaspool 5  
(Tallinna, Tartu, Pärnu, Narva ja Kohtla-  
Järve/Jõhvi) linnapiirkonda)

SF vahendite maht: 134 802 250 € (ERF)

## **Tallinna linnapiirkond:**

Tallinna, Saue ja Maardu linn,  
Harku, Saue, Saku, Kiili, Rae,  
Jõelähtme ja Viimsi vald

## **Tartu linnapiirkond:**

Tartu linn, Ülenurme, Tartu,  
Luunja ja Tähtvere vald

## **Pärnu linnapiirkond:**

Pärnu ja Sindi linn, Audru, Sauga,  
Paikuse ja Tahkuranna vald

## **Jõhvi/Kohtla-Järve linnapiirkond:**

Kohtla-Järve linn, Jõhvi, Toila,  
Kohtla ja Kohtla-Nõmme vald

## **Narva linnapiirkond:**

Narva ja Narva-Jõesuu linn, Vaivara  
vald

Prioriteetne suund: Väikese ja keskmise suurusega ettevõtete arendamine ja  
piirkondade konkurentsivõime tugevdamine



SISEMINISTEERIUM

PKT infrastruktuuriinvesteeringute alameetmest toetatakse (1):

**ETTEVÕTLUSKESKKOND. Ettevõtluse jätkusuutlikkuse tagamiseks ning uute investeeringute juurdetoomiseks piirkonda toetatakse:**

- Tööstus- ja ettevõtlusalade avaliku tugitaristu (juurdepääsuteed, kommunikatsioonivõrgud) kaasajastamist;
- inkubatsioonivõimaluste väljaarendamist;
- uute tööstus- ja ettevõtlusalade loomist.

**TURISM. Piirkondades, kus töökohtade loomisel on tugevad eeldused turismisektoril toetatakse:**

- külastusobjektide kasutuse elavdamist ja mitmekesistamist, sh toodete ja teenuste väljaarendamist;
- piirkondlike turismivõrgustike väljakujundamist.

**NB! Toetuse taotlemise aluseks on piirkonna konkurentsivõime tugevdamise tegevuskava, mis tugineb maakonna arengukavale**



SISEMINISTEERIUM

## PKT infrastruktuuriinvesteeringute alameetmest toetatakse (2):

**LINNARUUM. Stimuleerimaks erainvesteeringuid ning tagamaks kõrgema kvalifikatsiooniga elanikkonna lisandumise ja säilimise toetatakse toimepiirkonna keskustes:**

- investeeringuid avaliku linnaruumi kaasajastamiseks juhul, kui see loob konkreetses paigas eeldused investeeringuteks ettevõtlusse

**ÜHENDUSVÕIMALUSED. Keskuste ja tagamaa vaheliste ühenduste tugevdamiseks toetatakse:**

- investeeringuid ühistransporti ja kergliiklusteedesse töökohtadele ja teenustele parema ligipääsu võimaldamiseks.

**NB! Toetuse taotlemise aluseks on piirkonna konkurentsivõime tugevdamise tegevuskava, mis tugineb maakonna arengukavale**

# TURISMINÕUDLUSE SUURENDAMINE JA TURISMITOODETE ARENDAMINE (TART)



MAJANDUS- JA  
KOMMUNIKATSIOONI-  
MINISTEERIUM

# Muudatused võrreldes 2007-2013 perioodiga

TART tuleb ühine:

- ✓ Eesti kui reisisihi tuntuse suurendamise programm
- ✓ Turismiinfosüsteemi arendamise programm
- ✓ Turismi teadlikkus- ja koolitusprogramm
- Tegevused viiakse ellu PPP põhimõttel ühiselt kokkulepitud tegevuskava alusel





# Eesti kui reisisihi tuntuse suurendamine (26,5 MEUR)

- **Sihtturu põhiste strateegiate koostamine ja rakendamine**
  - Prioriteetsed sihtturud: Soome, Venemaa, Läti, Rootsi, Norra, Saksamaa ja Suurbritannia
  - Kaugturud: Hiina, Jaapan ja USA
- **Strateegiline partnerlus**
- **Konverentsi ja äriturismi turundus**



# Mudel #1

**Turgude põhised 2+2 aastat koostööpaketid, kus paketi hind sõltub turu prioriteetsusest ja eelarve suuruselt.**

Paketti kuuluvad tegevused:

- \* B2B: infopäev, tootetutvustusreis, mess
- \* B2C: kampaania, mess, puhkaeestis.ee/visitestonia.com toote iseloomustus

**VIP**

- max 2 ettevõtet/organisatsiooni

**KULD**

- max 3 ettevõtet/organisatsiooni

**HÕBE**

- limiteerimata ettevõtete/organisatsioonide arv

**PRONKS**

- limiteerimata ettevõtete/organisatsioonide arv

**NB! Paketi kogumaksumus -15% üksikute tegevuste kogusummast (vt Mudel #2).**



MAJANDUS- JA  
KOMMUNIKATSIOONI-  
MINISTEERIUM

# Mudel #2

**Võimalus osaleda valitud turundustegevustes hinnakirja alusel. Kokkulepped sõlmitakse kahele aastale ja kinnitatakse lepinguga. Arve tasutakse kord aastas (ettemaks).**

Paketti kuuluvad tegevused:

- \* B2B: infopäev, tootetutvustusreis, mess
- \* B2C: kampaania, mess, [puhkaeestis.ee/visitestonia.com](http://puhkaeestis.ee/visitestonia.com) toote iseloomustus

NB! Paketti kuuluvad tegevused valitakse vastavalt sihtturu tegevuskavale.



# Mudel #3

Iga ettevõtja ja organisatsioon annab vahetult enne sihtturgude ümarlaudu teada, milliseid omategevusi plaanitakse järgmisel aastal teha, kus EASi turismiarenduskeskus saab kaasa tulla, et sõnumit võimendada.

NB! Sarnane lähenemine nagu 2014.a.

- + Organisatsioonid/ ettevõtjad saavad oma plaanid ajaliselt hiljem kinnitada  
Jooksev tegevuste läbiviimine
- Puudub pikem etteplaneering (kokkulepped)  
Puudub terviklik ja strateegiline lähenemine  
Jooksev tegevuste läbiviimine  
Ajamahukam



# Milline mudel?

**2020.aastaks 70/30 (avalik/kolmas sektor) ja 50/50 (ettevõtted) panustamine.**

- \* 12.08.2014 toimub sihtturu strateegia rakendamise mudeli väljatöötamise töörühm ja mudeli valik
- \* 29.08.2014 prioriteetsete sihtturgude strateegia partneritele tutvumiseks
- \* 17.-19.09.2014 sihtturgude ümarlauad
- \* 31.10.2014 ühistegevuskavad kokku lepitud

**NB! MÄRGI KALENDRISSE!**



MAJANDUS- JA  
KOMMUNIKATSIOONI-  
MINISTEERIUM

# Senine praktika

## Õnnestunud koostöö

- \* 2006.a. sügis SWE/NOR/FIN ühiskampaania (mahukas telereklaam):  
Turismiarenduskeskus + Estonian Air + Tallink

## Mitteõnnestunud koostöö

- \* Koordineerimata tegevused/Eesti üldkuvandi hajumine (nt SWE'st korraga 5 FAMi ja pressireisi, mis korraldati erinevate Eesti ettevõtjate ja organisatsioonide poolt)



# Esimene kogemus

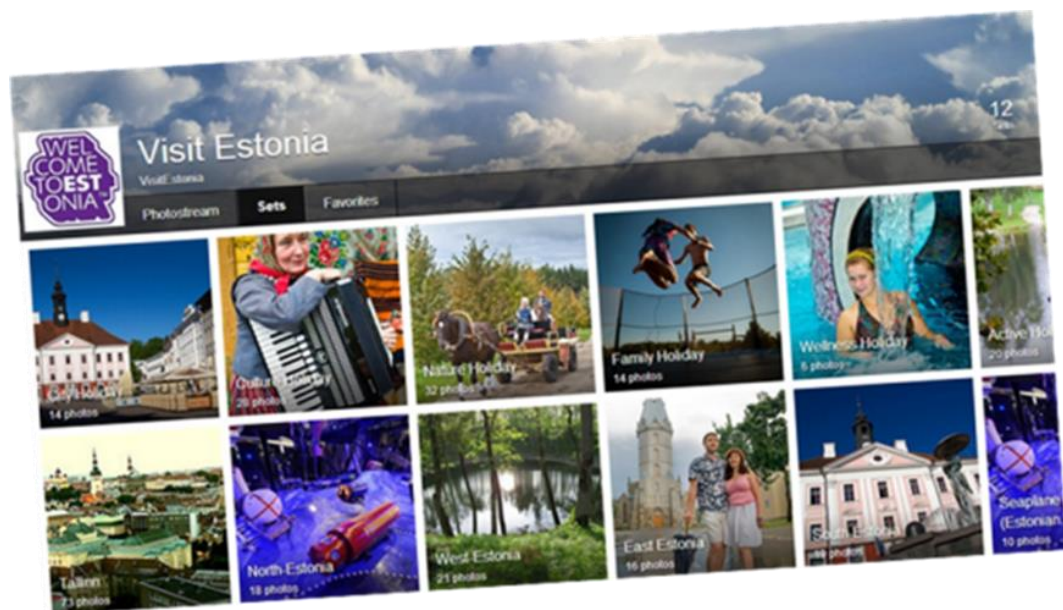
## Soome 2014.a lõpptarbija kampaania teemal pereturism

- + Huvi partnerluse vastu (3 linna)  
Ühine finantspanustamine (5000 eur/per linn + EAS 45 000eur)  
Eesti tervik kuvand  
Ühine sõnum
- Ajakava muutus (esmane tegevuse tutvustus 2.10.2013)  
Pikk kinnitamiste jada



# Turismiinfo juhtimine (3,3 MEUR)

- Visitestonia.com ja puhkaeestis.ee arendamine
- Asukohapõhiste teenuste arendamine, elektroonilised infopunktid, mobiilirakendused
- Reisielamuste jagamine sotsiaalmeedia keskkondades





# Turismitoodete arenduse juhtimine (3 MEUR)

Koostöövõrgustike arendamine:

- Äriturism
- Kultuuriturism
- Sporditurism
- Toiduturism
- Loodusturism
- Mereturism
- Terviseturism
- Pereturism



# Tootestrategie koostamine ja rakendamine

- Eesmärk: kõrgema lisandväärtusega tooted ja teenused
- Lähtekohad
  - Piisava nõudluse olemasolu tootele lähiturgudel
  - Piisava pakkumise olemasolu Eestis
  - Võimalik hinnata pakutavate toodete/teenuste kvaliteeti ja välisturuvõimekust
  - Otsene seos turunduskontseptsiooniga/väärtustega

LUBADUS: EESTI ON HEADE  
ÜLLATUSTE MAA



MAJANDUS- JA  
KOMMUNIKATSIOONI-  
MINISTEERIUM

# Tootestrategie rakendamine

- Kaardistatakse tänane valdkondlik tootepakkumine
- Algatatakse vajalikud uuringud ja seire, vajadusel analüüs
- Kavandatakse tootearenduse sekkumisloogika EAS'i, katusorganisatsioonide ja ettevõtjate poolt kas kvaliteedi parendamiseks või uute toodete väljaarendamiseks.
- Lühi- ja pikaajaline tegevuskava tegevuste elluviimiseks.



# Turismitoodete arenduse juhtimine

- Kvaliteedisüsteemi rakendamine
- Säästva turismi põhimõtted
- Külalislahkuse suurendamiseks suunatud tegevused
- Turismikompetentside edendamine



# Kontaktisikud

Majandus- ja Kommunikatsiooniministeerium:

Martti Kalvik, [martti.kalvik@mkm.ee](mailto:martti.kalvik@mkm.ee)

Kati Viimne, [kati.viimne@mkm.ee](mailto:kati.viimne@mkm.ee)



MAJANDUS- JA  
KOMMUNIKATSIOONI-  
MINISTEERIUM

# Kontaktisikud

Ettevõtluse Arendamise Sihtasutus:

Eesti kui reisisihi tuntuse suurendamine

Annely Alteberg, [annely.alteberg@eas.ee](mailto:annely.alteberg@eas.ee)

Turismiinfo juhtimine

Juhan Anupõld, [juhan.anupold@eas.ee](mailto:juhan.anupold@eas.ee)

Turismitoodete juhtimine

Birgit Prikk, [birgit.prikk@eas.ee](mailto:birgit.prikk@eas.ee)

Toetusmeetmed Jane Jakobson, [jane.jakobson@eas.ee](mailto:jane.jakobson@eas.ee)

Uute ärimudelite kasutuselevõtmise toetamine

Rahvusvaheliselt huvipakkuvate turismiatraktsioonide  
väljaarendamine

Rahvusvaheliselt sündmuste toetamine



# Täna Teid!



MAJANDUS- JA  
KOMMUNIKATSIOONI-  
MINISTEERIUM