



UURING KORTERIÜHISTUTE JA KORTERIÜHISUSTE
VÕLGNEVUSTEST KOMMUNAALTEENUSEID
OSUTAVATELE ETTEVÕTETELE

15. veebruar 2010. a.

SISUKORD

Sissejuhatus ja metoodika	3
Valimi iseloomustus	5
Uuringule vastanute iseloomustus	7
Uuringu tulemused	9
Küte ja soe vesi	10
Kütte ja sooja vee ettevõtete kommentaarid	11
Vesi ja kanalisatsioon	13
Vee ja kanalisatsiooni ettevõtete kommentaarid	14
Maagaas	15
Kokkuvõte	16
Lisa 1. Majandus- ja Kommunikatsiooniministeeriumi uuring korteriühistute ja korteriühisuste maksevõimest kommunaalteenuseid osutavatele ettevõtetele	17
Lisa 2. Majandus- ja Kommunikatsiooniministeeriumi kaaskiri	18
Lisa 3. Andmete esitamise näidis	19
Lisa 4. Vastused	20

SISSEJUHATUS JA METOODIKA

Kardinaalselt muutunud majandussituatsioon on oluliselt vähendanud elanikkonna sissetulekuid ning seeläbi toimetulekut igakuiste möödapääsmatute kulutuste tasumisel. Eestis toimiva korteriühistute ja –ühisuste süsteemi puhul, mille eesmärgiks on korteriomandite ühine majandamine, võib tekkida olukord, kus üksikute korteriomandite oluliselt halvenenud majanduslik seisund ohustab kogu korteriühistu kommunaalmaksete korrektset tasumist. Kommunaalteenuseid osutaval ettevõttel on aga seadusest tulenev õigus arvete mittetähtaegsel tasumisel peatada teenuse tarnimine 7-päevase hoiatusega ning seeläbi alusetult karistata ka korrektselt arveid tasuvaid korterite elanikke.

Käesoleva uuringu eesmärgiks on regionaalselt kaardistada kommunaalteenuseid osutavatele ettevõtetele võlgu olevad korteriühistud ja -ühisused, nende võlgnevuste suurus ja pikkus.

Kommunaalteenuseid osutavate ettevõtete all mõistetakse antud juhul kütte-, vee- ja gaasiettevõtteid, mille põhitegevusala Krediidiinfo AS andmebaasis on EMTAK 2008 järgi:

- 35301 – auru ja konditsioneeritud õhuga varustamine;
- 37001 – kanalisatsioon ja heitveekäitlus;
- 36001 – veekogumine, -töötlus ja –varustus;
- 35231 – gaasimüük magistraalvõrkude kaudu.

Korteriühistu ja –ühisuse probleemseks võlgnevuseks eeldatakse antud uuringus üle 60-päevast maksetähtaja ületust.

Uuringu tarbeks koostati eelpool nimetatud põhitegevusaladega ettevõtetest valim. Valimisse kaasatud ettevõtetele saadeti perioodil 1. veebruar kuni 8. veebruar 2010 e-kiri (lisa 1), millele oli kaasa pandud Majandus- ja Kommunikatsiooni-ministeeriumi kaaskiri (lisa 2) ja andmete esitamise näidis (lisa 3).

Ettevõtetele paluti avaldada:

- üle 60-päevase makseviivituses olevate korteriühistute arv,
- korteriühistutest klientide üldarv,
- keskmise võla suurus.

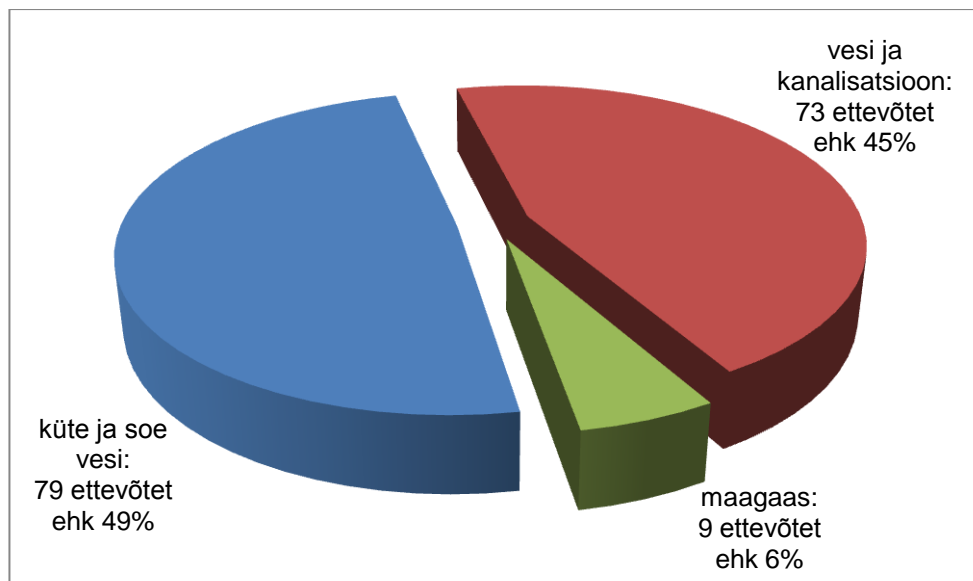
Pärast e-kirjade laiali saatmist teostati valimisse sattunud ettevõtetele järelhelistamist, täpsustades uuringu täitmise võimalikkust ja selle tagasisaatmise orienteeruvat kuupäeva.

VALIMI ISELOOMUSTUS

Kommunaalteenuseid osutavaid ja aktiivselt tegutsevaid (ettevõtte staatus äriregistris „registrisse kantud“) ettevõtteid on Krediidiinfo andmebaasis 248, neist eraldasime alla 250 000 kroonise käibega ettevõtted ning ilma kontaktideta ettevõtted.

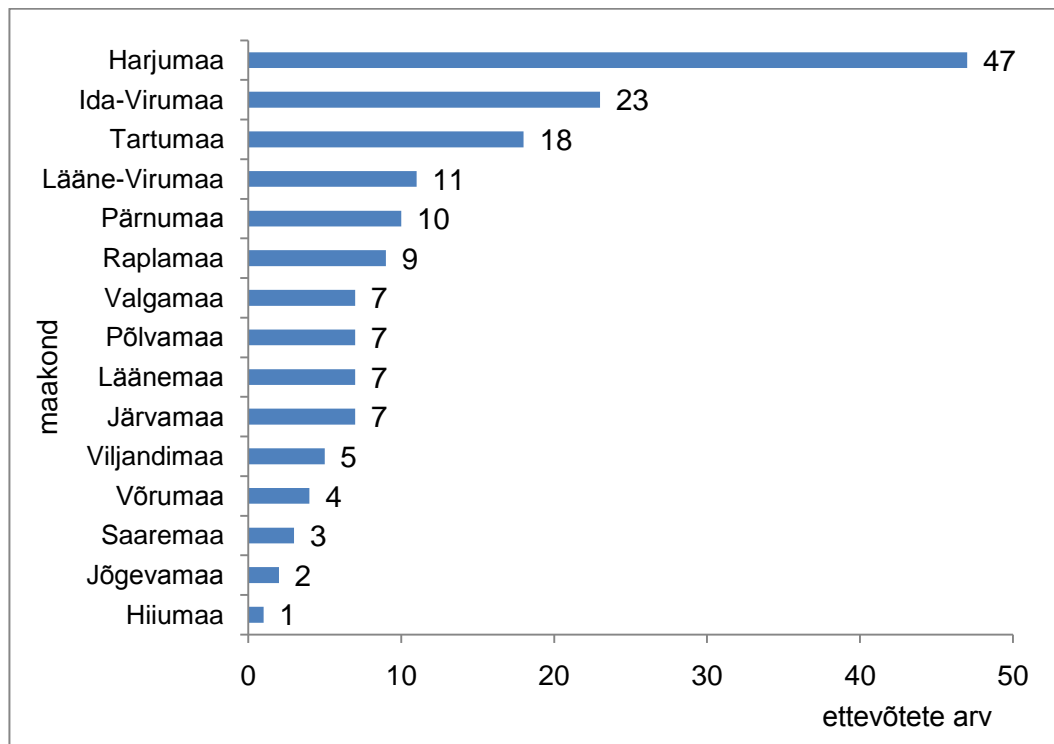
Küsimustikke saatsime 171 ettevõttele. 10 e-posti ei jõudnud ettevõtteni. Seega kujunes valimi suuruseks 161.

Kommunaalteenuseid osutavad ettevõtted, mida valim hõlmab, on tegevusala järgi liigitatud kolmeks.



Joonis 1. Valim tegevusalade lõikes

Valimis on enim esindatud kütte ja sooja vee ning vee ja kanalisatsiooni ettevõtteid. Maagaasi ettevõtete osakaal on valimis tagasihoidlik.



Joonis 2. Valim maakonniti

Maakonniti on õige enam valimis esindatud Harju-, Ida-Viru- ja Tartumaa ettevõtteid, kõige vähem Hiiu-, Jõgeva- ja Saaremaa ettevõtteid.

161-st küsimustikust 84 saatsime ettevõtetele, mis teenindavad linna piirkonda, ülejäänud 77 ettevõtte tegevuspiirkonnaks võib pidada maakonnas asuvaid asulaid/külasid.

Ettevõtte suuruse järgi, mida enamikes statistilistes väljaannetes ning ka antud uuringus väljendatakse töötajate arvuga, hõlmab valim enim mikroettevõtteid (59,0%) ja väikeettevõtteid (31,7%), keskmise suurusega ettevõtteid on valimis 8,7%, suureettevõtteid vaid 1 (0,6%).

Selgitus ettevõtte suuruse klassifikatsioonile:

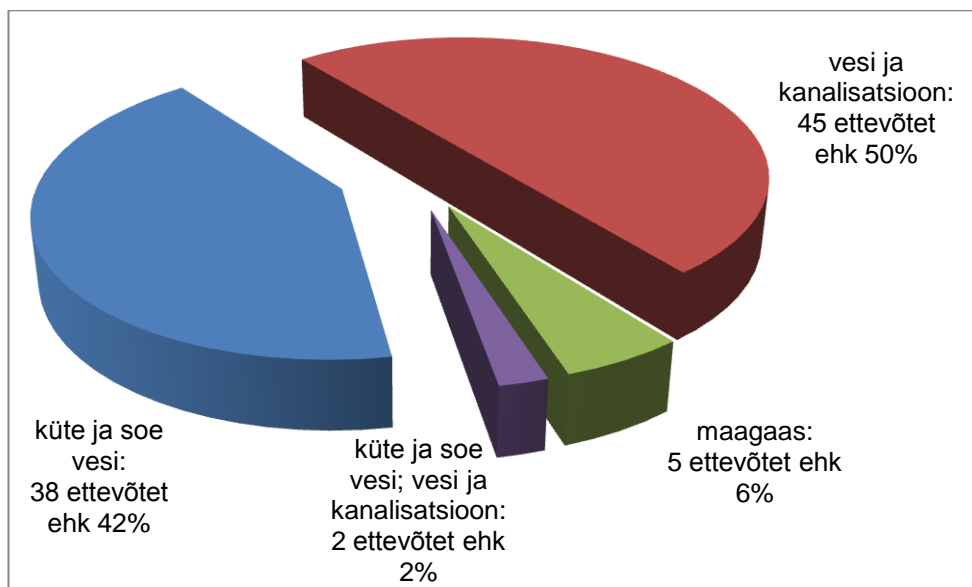
mikroettevõtte	töötajaid alla 10,
väikeettevõtte	töötajaid 10 kuni 49,
keskmine ettevõtte	töötajaid 50-249,
suureettevõtte	töötajaid üle 250.

UURINGULE VASTANUTE ISELOOMUSTUS

161-st ettevõttest andsid uuringule arusaadava vastuse 90 ettevõtet, vastamise protsent on 55,9%.

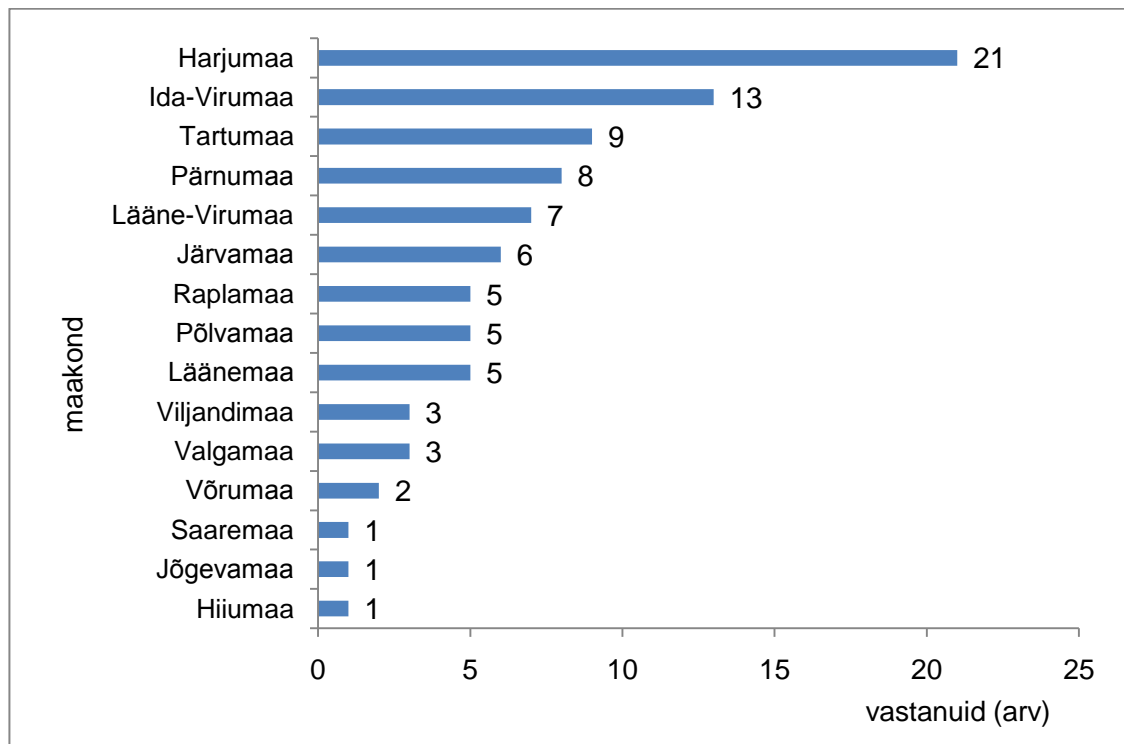
Uuringule ei reageerinud 38 ettevõtet. 23 ettevõtte klientideks ei olnud korteriühistuid ega -ühisusi. 2 ettevõtet lubasid hiljem vastata. 5 ettevõtet ei tegutse antud uuringuks vajalikel tegevusaladel või enam ei tegutse nendel tegevusaladel. 3 ettevõtte vastust ei ole võimalik uuringu tulemustesse kaasata.

Uuringule vastanud ettevõtted jagunevad tegevusalade ja maakondade lõikes valimile sarnaselt – peamiselt saime uuringule vastuseid vee ja kanalisatsiooni ning kütte ja sooja vee ettevõtetelt.



Joonis 3. Uuringule vastanud tegevusalade lõikes

Tegevusalade jaotuses on eraldi välja toodud 2% ettevõtteid, mis täpsustasid, et nende tegevusala on nii kütte ja sooja vee kui ka vee ja kanalisatsiooni teenuste osutamine. Järgnevas andmete esituses on see 2% ettevõtteid arvatud kütte ja sooja vee ettevõtete hulka, eeldades, et kütte ja soe vesi on lõpptarbijale kulukamad ning omavad selles grupis suuremat tähtsust.



Joonis 4. Uuringule vastanud maakonniti

Uuringule vastanud ettevõtteid on igast maakonnast. Enim Harju-, Ida-Viru- ja Tartumaalt, kõige vähem mõlema Hiiu-, Jõgeva- ja Saaremaalt.

Vastanud ettevõtetest 48 teenivad linna piirkonda ning ülejäänud 42 maakonnas asuvaid asulaid/külasid.

Töötajate arvu osas on vastajaid kõige rohkem mikroettevõtete seas (52,2%) ja väikeettevõtete seas (32,2%). Keskmise suurusega ettevõtteid on vastajate hulgas 14,4%. Samuti saime vastuse valmisse kaasatud ainsalt suurettevõttelt.

UURINGU TULEMUSED

90-st uuringule vastanud ettevõttest 26 (28,9%) vastasid, et neil esineb uuringus esitatud tingimustel korteriühistutest ja –ühisustest (edasipidi ühistulised kliendid) klientidest võlglasti.

Võlgu on ühistulised kliendid enamasti kütte ja sooja vee ettevõtetele (40-st uuringule vastanud kütte ja sooja vee ettevõtte hulgast 12-le ettevõttele) ning vee- ja kanalisatsiooniteenuste osutajatele (45-st vastanud vee ja kanalisatsiooni ettevõttest 13-le).

Lõpptarbijale maagaasi müüvate ettevõtete osas leidis vastajate hulgas ainult üks ettevõtte, mis vastas, et neil esineb ühistulistest klientidest võlglasti.

Ettevõtted, mis vastasid, et neil esineb ühistulistest klientidest üle 60-päevase maksetähtaja ületusega võlglasti, asuvad peamiselt Harjumaal ja Ida-Virumaal, aga ka teistes maakondades, välja arvatud Hiiumaal, Jõgevamaal ja Valgamaal.

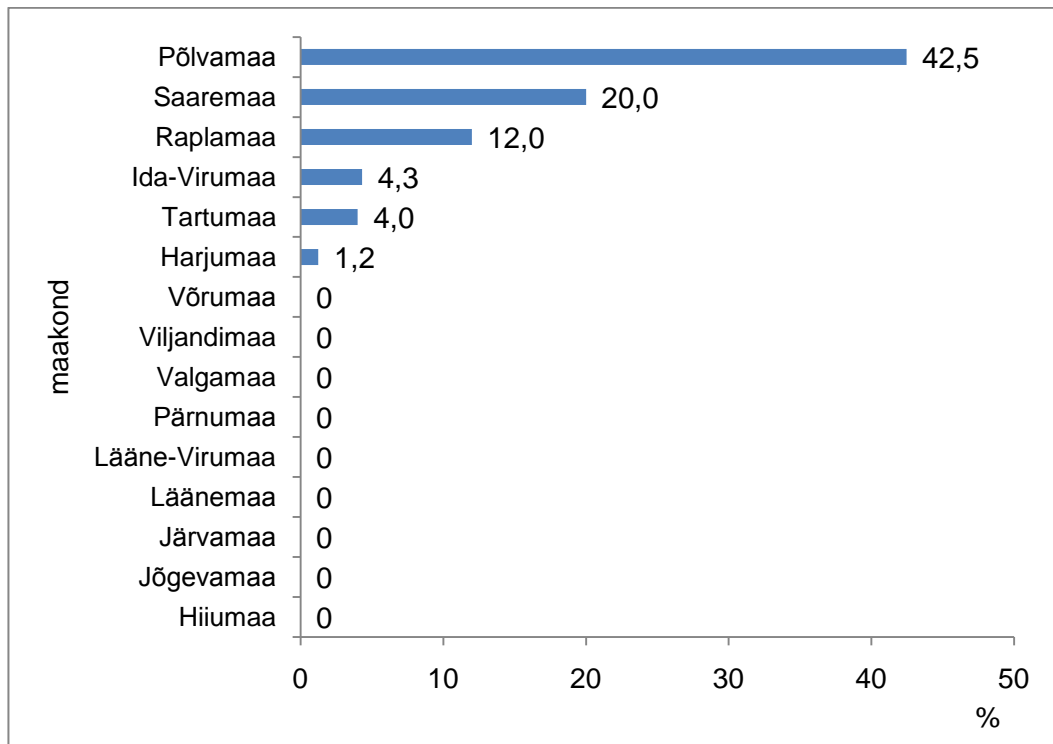
Kõige enam esineb uuringu tulemuste põhjal ühistulisi võlgnikke väikeettevõtete (46,2%) ja keskmise suurusega ettevõtete (26,9%) kliendiportfellis.

Kõigi uuringule vastanud ettevõtete (millel esineb üle 60-päevase võlgnevusega ühistulisi kliente) ühistuliste võlglaste arv moodustab nende ettevõtete kogu ühistulisest klientuurist 1,68%. Keskmise võlgnevuse summa ulatub 31,4 tuhande kroonini.

Kütte ja soe vesi

40-st uuringule vastanud kütte ja sooja vee ettevõttest 12 (30%) vastasid, et neil esineb üle 60-päevaseid ühistulistest klientidest võlglasti.

Kütte ja sooja vee ettevõtete üle 60-päevase makseviivitusega ühistuliste võlglaste protsent ühistulisest koguklientuurist on 3,4% (ühistuliste klientide koguarv: 3 436, neist võlguolevaid: 115).



Joonis 5. Kütte ja sooja vee eest võlguolevate ühistuliste klientide osakaal ühistuliste klientide koguarvust maakonniti

Maakondade lõikes eristuvad selgelt Põlvamaa, Saaremaa ja Raplamaa kütte ja sooja vee eest üle 60 päeva võlguolevad korteriühistud ja –ühisused.

Kütte ja sooja vee eest üle 60 päeva võlguolevate ühistuliste klientide võlgnevuste keskmine summa ulatub üle 57,8 tuhande krooni.

Kütte ja sooja vee ettevõtete kommentaarid

Fortum Termest AS

Nii pikalt (üle 60 päeva) võlguolevaid korteriühistuid on Tallinnas ja Harjumaal vaid 2, see on meiepoolse järjepideva võlglastega tegelemise positiivne tulemus. Igakuiselt on vaja mitmete kümnete viisi meeldetuletusi teha. Küll aga on probleem ametlikult määratud valitsejaga ja valitsejata korterelamute ja mitme boksiga ridaelamutega (kus ei ole KÜ-d). Selles kategoorias on üle 60 päevaseid võlgu ca 40 tarbimiskohal. Soojatootja tarnijad lõpetavad kütuse tarnimise 10-päevase makseviivituse puhul.

Oleme kasutanud kaugkütte ja maagaasi seadusest tulenevat õigust keerata 7-päevase hoiatusega küte kinni, taoline hoiatus ja selle järgne tegevus on siiani olnud tulemuslik.

Ühistud ise peaksid võlglastega jõudsamalt ja rohkem tegelema, mitte soojatootja.

Reaalsed tulemused taolise uuringu puhul selguvad alles paari kuu pärast, sest hetkel sattuvad uuringusse oktoobri-novembrikuu arved, mis ei iseloomusta praegust olukorda. Otsuseid tuleks teha alles siis.

Elva Soojus OÜ

Elva Soojus OÜ arveldab eraldi ainult 7 korteriühistuga ja neil momendiseisuga võlgu ei ole. Suurema osaga elanikest tegeleb Elva Varahaldus OÜ. Elva Varahaldus ei ole ka veel senimaani meile võlgu jäänud, aga kuulda on, et elanike seas on võlgnikke küll.

Kohtla-Järve Soojus AS

AS Kohtla-Järve Soojus varustab kaugküttega Kohtla-Järve Ahtme linnaosa ning Jõhvi linna ja valla objekte. Kaugkütte klientideks on 429 korterelamut ning lisaks: 167 ettevõtet (võlgnikke 4, summas 12021,71 krooni, neist pankrotis 1,

summaga 10125,62 krooni) ja 504 eramaja (võlgnikke 4, summas 4425,30 krooni, neist üks kohtus, summaga 3680,00 krooni).

Rapla Küte AS

Neid elamuid, millistes korteriühistuid ei ole, teenindavad Raplas kaks elamuhoidusfirmat: Mardi Maja OÜ (13 elamut) ja Krausberg Eesti OÜ (5 elamut). Momendil on Raplas laekumised meile talutavas seisus. Murelikuks teeb edaspidine olukord, mis võib tekkida erakordselt külmast talvest ja kasvavast töötusest. Juhul, kui võlad peaksid ületama mingit kriitilist piiri tekib olukord, kus soojatootja ei suuda enam tasuda kasutatud kütuse eest. Elanike tegelike võlgnevuste kohta oleks Teil mõistlik küsida nii ühistutelt kui ka elamuhoidusfirmadelt.

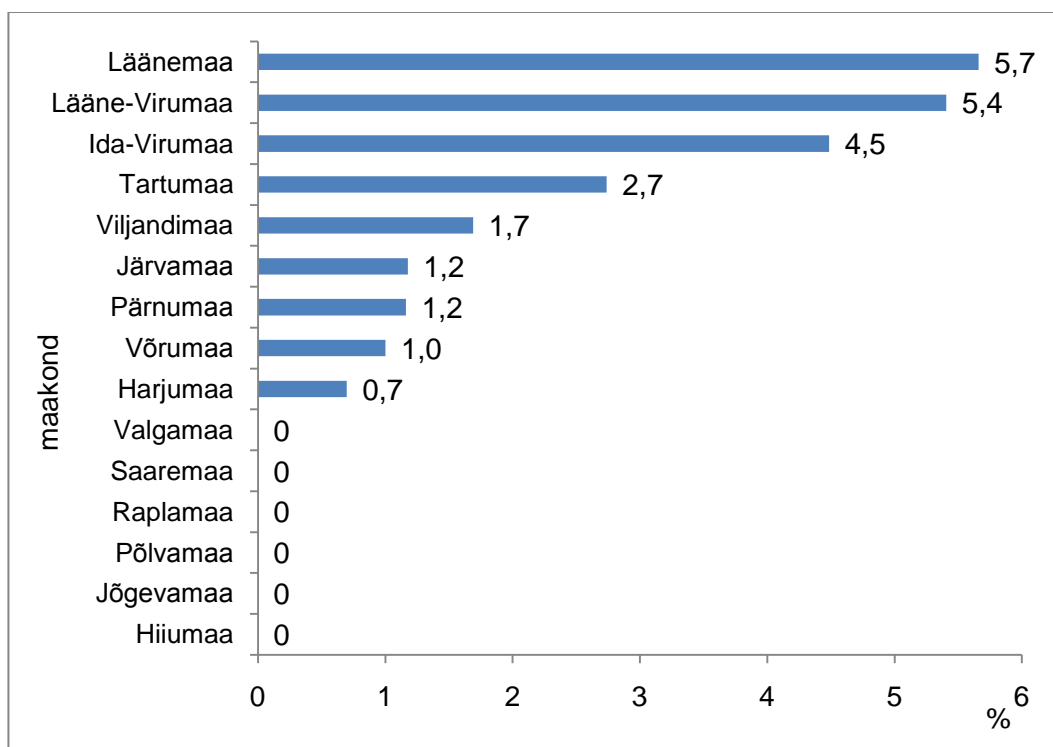
Soval Teenus OÜ

Soval Teenus OÜ osutab kommunaalteenuseid 6-le korteriühistule, kellest ükski ei ole teenuste eest võlgu. Soval Teenuse OÜ võlglased on korteriomanikust kommunaalteenuste tarbijad.

Vesi ja kanalisatsioon

45-st uuringule vastanud vee ja kanalisatsiooni teenuseid osutavast ettevõttest 13 (28,9%) vastasid, et neile on ühistulised kliendid osutatud teenuste eest olnud võlgu üle 60 päeva.

Vee ja kanalisatsiooni ettevõtete üle 60-päevase makseviivitusega ühistuliste võlglaste osakaal ühistulisest koguklientuurist on 1,2% (ühistuliste klientide koguarv: 6 268, neist võlguolevaid: 75).



Joonis 6. Vee ja kanalisatsiooni teenuste eest võlguolevate ühistuliste klientide osakaal ühistuliste klientide koguarvust maakonniti

Maakonniti on üle 60 päeva võlguolevate ühistuliste klientide osakaal suurim Läänemaal, Lääne-Virumaal ja Ida-Virumaal, väikseim Harjumaal. Uuringust selgub, et korteriühistud ja -ühisused ei ole vee ja kanalisatsiooni ettevõtetele üle 60 päeva võlgu Valga, Saare-, Rapla-, Põlva-, Jõgeva- ja Hiiumaal.

Vee ja kanalisatsiooni teenuste ühistuliste klientide üle 60-päevaste võlgnevuste keskmine summa ulatub 5,5 tuhande kroonini.

Vee ja kanalisatsiooni ettevõtete kommentaarid

Helme Teenus OÜ

Korteriühistud ei ole võlgu (ilmselt kaetakse tekkinud võlad KÜ sees remondifondist), kuid suurelt on võlgu erastatud majad, kus ei ole korteriühistut ega -ühisust moodustatud.

Jõgeva Vesi OÜ

Korteriühistuid klientideks 25, mis ei ole võlgu vee eest. Samas on umbes 50 kortermaja (pole ühinenud), mida haldab Jõgeva Elamu ja mis on võlgu.

Järvakandi Kommunaal OÜ

Meile ollakse küll võlgu, kuid need on füüsilisest isikust kinnistute omanikud. Kuid omame andmeid, et korteriühistu siseselt ollakse ühistutele võlgu korteriomanikele vahendatud/osutatud teenuste s.h. ka kütte eest.

Veemajanduse OÜ

Ühistute sees on suured probleemid, mõnel pool on isegi pool maja võlgu, mis hetkel kaetakse reservfondidest. Iseloomustab praegust aega sarnaseks käesoleva aastatuhande alguse raske olukorraga. Soovitab uurida haldusfirmadelt. Lisas, et „masu“ jõudis kommunaalmajandusse 2009.aasta alguses.

Maagaas

Uuringule vastanud 5-st maagaasi lõpptarbijale tarnivast ettevõttevõttest 1-l (Eesti Gaas AS) esineb üle 60-päevase makseviivitusega ühistulistest klientidest võlglasti. Eesti Gaas AS ühistuliste klientide üldarvust moodustab üle 60-päevase makseviivitusega võlglaste osakaal 0,35%. Keskmise võlgnevuse summa ulatub 24,7 tuhande kroonini. Ettevõtte teeninduspiirkonnaks on kogu Eesti.

KOKKUVÕTE

Uuring korteriühistute ja –ühisuste võlgnevustest kommunaalteenuseid osutavatele ettevõtetele hõlmas 161 kommunaalteenust osutavat ettevõtet. Tagasisidet andsid 90 ettevõtet (55,9%). Uuring hõlmas peamiselt vee ja kanalisatsiooni ning kütte ja sooja vee ettevõtteid Harju-, Ida-Viru- ja Tartumaalt.

28,9%-l uuringule vastanud ettevõttel esineb üle 60-päevase makseviivitusega ühistulistest klientidest võlglasti. Kõigi uuringule vastanud ettevõtete ühistuliste võlglaste arv moodustab nende ettevõtete kogu ühistulisest klientuurist 1,7%. Keskmine võlgnevuste summa ulatub 31,4 tuhande kroonini.

Kütte ja sooja vee ettevõtete üle 60-päevase makseviivitusega ühistuliste võlglaste osakaal ühistulisest klientuurist moodustab uuringu põhjal 3,4%, vee ja sooja ettevõtete puhul 1,2% ning ainsa uuringule vastanud gaasi tarniva ettevõtte puhul 0,35%.

Kütte ja sooja vee eest on korteriühistud ja –ühisused võlgu peamiselt Põlva-, Saare- ja Raplamaal, vee ja kanalisatsiooni teenuste eest peamiselt Lääne-, Lääne-Viru- ja Ida-Virumaal.

Uuringu käigus kogutud vabas vormis vastuse põhjal võib väita, et kommunaalmajanduses ei ole korteriühistute ja –ühisuste puhul veel hulgaliselt pikki võlgnevusi. Vajakajäämised kaetakse ühistutes varasematel perioodidel kogutud reservfondidest. Samas, on võlaprobleemid sagedased eratarbijate puhul.



Lisa 1. Majandus- ja Kommunikatsiooniministeeriumi uuring korteriühistute ja korteriühisuste maksevõimest kommunaal-teenuseid osutavatele ettevõtetele

29.01.2010

Lugupeetud NÄIDIS OÜ!

Eestis valitsev majandussituatsioon on oluliselt vähendanud elanikkonna sissetulekuid ning seeläbi toimetulekut igakuiste möödapääsmatute kulutuste tasumisel. Majandus- ja Kommunikatsiooniministeerium soovib välja selgitada raskustesse sattunud korteriühistud ja -ühisused ning antud probleemi ulatust. Selleks on Majandus- ja Kommunikatsiooniministeerium koostöös Krediidiinfo AS-ga võtnud ülesandeks kaardistada kommunaalteenuseid osutavate ettevõtete (gaas; küte ja soe vesi; vesi ja kanalisatsioon) korteriühistutest ja -ühisustest võlglast, nende võla suurus ja pikkus.

Palume avaldada informatsiooni järgmiste andmete kohta:

- üle 60 päevases makseviivituses olevate korteriühistute arv;
- korteriühistutest klientide üldarv;
- keskmise võla suurus.

Võimalusel eelistaksime korteriühistutest võlgnike nimekirja, mis sisaldab võlglaste nime, registrikoodi, vanima maksmata arve kuupäeva ja võla saldot (vt kirjaga kaasas olevat näidist). Kui tegemist on erinevate kaubagruppidega (gaas, küte/soe vesi, vesi ja kanalisatsioon) siis näidata, millisest tootegrupist võlad pärinevad. Esitatud andmeid kasutatakse ainult eeltöödelduna statistilistel eesmärkidel.

Palume Teil avalda võlglastega seonduv informatsioon 2010. aasta **4. veebruariks**. Lisainformatsiooni saamiseks palume võtta ühendust alljärgnevatel kontaktidel.

Meeldivale koostööle lootma jäädes,

Heli Laas

Krediidiinfo AS

An Experian Company

Narva mnt 5, 10117 Tallinn

Tel: (+372)66 59 621

Fax: (+372)66 59 601

E-post: heli@krediidiinfo.ee

www.krediidiinfo.ee



Lisa 2. Majandus- ja Kommunikatsiooniministeeriumi kaaskiri

Krediidinfo AS
Narva mnt 5
10117 Tallinn

Meie 26.01.10 nr 16-2/10-00266/001

Palve info väljastamiseks kliendivõlgnevuste kohta

Majandus- ja Kommunikatsiooniministeerium on tellinud AS-ilt Krediidiinfo korteriühistute ja korteriühisuste kommunaalmaksete võlgnevuse kaardistamise eesmärgiga saada lähteinfot töötamaks välja meetmeid, kuidas aidata kommunaalmaksete tasumisega raskustesse sattunud korteriühistuid ja korteriühisusi. Seoses eelnevaga on ministeeriumil vaja välja selgitada, kui palju on statistiliselt võlglasti ja võlglaste profiil.

Majandus- ja Kommunikatsiooniministeerium palub väljastada AS-ile Krediidiinfo andmed kommunaalteenuste võlglaste, võla suuruse ja nende profiili kohta.

Esitatud andmed kasutatakse ainult eeltöödelduna statistilistel eesmärkidel.

Meeldivat koostööd soovides

Lugupidamisega

/allkirjastatud digitaalselt/

Marika Priske
kantsler

Katrin Koitla, 6256463
katrin.koitla@mkm.ee

Lisa 4. Vastused

Registri- kood	Ettevõtte nimi	EMTAK kood	Linn / Maakond	Piirkond	Töötajate arv	Ühistulisi kliente	Võlglassi	Kauba tüüp	Keskmine võlasumma	Võlglaste osakaal
10302825	AHJA SOOJUS OÜ	35301	Põlvamaa	Põlvamaa	0	3	0	k		
10294913	ASERI KOMMUNAAL OÜ	35301	Ida-Virumaa	Ida-Virumaa	17	12	0	k		
10806075	AVERSON OÜ	35231	Pärnu	Pärnumaa	5		0	g		
10581771	AVOTERM AQUA OÜ	37001	Karksi-Nuia	Viljandimaa	2	22	1	v	2 616,00	4,5
10827982	BINGONET OÜ	35231	Tallinn	Harjumaa	3		0	g		
10178905	EESTI GAAS AS	35231	Tallinn	Harjumaa	82	2026	7	g	24 714,00	0,3
10255847	ELVA SOOJUS OÜ	35301	Elva	Tartumaa	14	7	0	k	0,00	
11044696	EMAJÕE VEEVÄRK AS	37001	Tartu	Tartumaa	17	146	4	v	2 437,60	2,7
10419088	ERAKÜTE AS	35301	Tallinn	Harjumaa	128	379	0	k		
10021049	ESRO AS	35301	Viljandi	Viljandimaa	49	100	0	k		
10066299	FORTUM TERMEST AS	35301	Tallinn	Harjumaa	172	258	2	k	162 294,01	0,8
10175723	HAAPSALU VEEVÄRK AS	37001	Haapsalu	Läänemaa	27	106	6	v	4 652,85	5,7
10288829	HELME TEENUS OÜ	35301	Valgamaa	Valgamaa	8		0	v		
10468951	HÄÄDEMEESTE VK AS	36001	Pärnumaa	Pärnumaa	6		0	v		
10984144	IHASTE GAAS OÜ	35231	Tartumaa	Tartumaa	2		0	g		
10302481	ILMATSALU SOOJUS OÜ	37001	Tartumaa	Tartumaa	3	2	0	v		
10455397	IMAVERE SOOJUS OÜ	35301	Järvamaa	Järvamaa	3		0	k		
10126558	JÕGEVA VESI OÜ	37001	Jõgeva	Jõgevamaa	19	25	0	v		
10516414	JÕHVI VEEMAJANDUS OÜ	37001	Jõhvi	Ida-Virumaa	26		0	v		
10492501	JÄRVA-JAANI TEENUS OÜ	37001	Järvamaa	Järvamaa	5	11	0	v		
10078827	JÄRVAKANDI KOMMUNAAL OÜ	37001	Raplamaa	Raplamaa	5		0	v		
10854476	JÄRVE BIOPUHAUSTUS OÜ	37001	Jõhvi	Ida-Virumaa	81	365	16	v	12 399,56	4,4
10830458	KA VAIKO AS	36001	Ida-Virumaa	Ida-Virumaa	10	14	1	v	3 963,18	7,1
10264272	KAIU REVIVAL OÜ	37001	Raplamaa	Raplamaa	4		0	v		
10320881	KATEL OÜ	36001	Põlvamaa	Põlvamaa	2	3	0	v		
10221854	KEILA VESI AS	37001	Keila	Harjumaa	14		0	v		
10782274	KIILI KVH OÜ	37001	Harjumaa	Harjumaa	8	33	0	v		

10245027	KIVIÕLI SOOJUS AS	35301	Kiviõli	Ida-Virumaa	24	68	1	k	150 672,00	1,5
10574713	KODUKÜTE OÜ	35301	Tallinn	Harjumaa	0	2	0	k		
10117967	KOERU KOMMUNAAL AS	35301	Järvamaa	Järvamaa	7		0	k		
10160791	KOHTLA- JÄRVE SOOJUS AS	35301	Kohtla-Järve	Ida-Virumaa	119	429	29	k	6 047,10	6,8
10917886	KOSE VESI OÜ	37001	Harjumaa	Harjumaa	9	78	0	v		
10395123	KOVEK AS	36001	Harjumaa	Harjumaa	14	79	1	v	12 154,95	1,3
10369574	KUKRUSE MAJA OÜ	35301	Kohtla-Järve	Ida-Virumaa	15	8	1	k	33 113,37	12,5
11175470	KULDALA SOOJUS OÜ	35301	Harjumaa	Harjumaa	0		0	k		
10447914	KUUSALU SOOJUS OÜ	35301	Harjumaa	Harjumaa	12		0	k		
10064136	KÄRDLA VEEVÄRK AS	37001	Kärdla	Hiiumaa	8		0	v		
10869696	LAVASSAARE KOMMUNAAL OÜ	35301	Pärnumaa	Pärnumaa	5		0	k		
10378745	LINNAMÄE KODU OÜ	35301	Läänemaa	Läänemaa	5		0	k		
10296177	MAKO AS	37001	Pärnumaa	Pärnumaa	6		0	v		
11001422	MÄETAGUSE KOMMUNAAL OÜ	35301	Ida-Virumaa	Ida-Virumaa	7	1	0	k		
10549419	NARVA SOOJUSVÕRK AS	35301	Narva	Ida-Virumaa	32	390	2	k	20 000,00	0,5
10369373	NARVA VESI AS	37001	Narva	Ida-Virumaa	115	200	0	v		
10422668	NOAROOTSI SOOJUS OÜ	35301	Läänemaa	Läänemaa	8	1	0	k		
10172481	NÕO VEEVÄRK OÜ	37001	Tartumaa	Tartumaa	5		0	v		
10326091	NÕVA KILK OÜ	35301	Läänemaa	Läänemaa	4	2	0	k		
10273845	OTEPÄÄ VEEVÄRK AS	35301	Otepää	Valgamaa	17		0	v		
10464290	PAIDE VESI AS	37001	Paide	Järvamaa	20	85	1	v	5 048,60	1,2
10504753	PALDISKI LINNAHOOLDUSE OÜ	36001	Paldiski	Harjumaa	24	48	0	v		
10352579	PALU- TEENUS OÜ	36001	Valgamaa	Valgamaa	3	10	0	v		
10054126	PANDIVERE VESI OÜ	37001	Lääne- Virumaa	Lääne- Virumaa	6	74	4	v	1 313,30	5,4
10151183	PÕLVA VESI AS	37001	Põlva	Põlvamaa	18		0	v		
10120395	PÄRNU VESI AS	37001	Pärnu	Pärnumaa	98	344	4	v	28 212	1,2

10177099	RAKVERE SOOJUS AS	35301	Rakvere	Lääne- Virumaa	19	87	0	k		
10268413	RAKVERE VESI AS	37001	Rakvere	Lääne- Virumaa	13		0	v		
10705821	RAPLA KÜTE AS	35301	Rapla	Raplamaa	8	25	3	k	17 829,81	12,0
10466194	RAPLA VESI AS	37001	Rapla	Raplamaa	10		0	v		
10307716	RAVEN OÜ	35301	Harjumaa	Harjumaa	7		0	k		
10135942	REVEKOR AS	35301	Räpina	Põlvamaa	40	73	31	k	34 234,42	42,5
10268123	ROELA SOOJUS OÜ	35301	Lääne- Virumaa	Lääne- Virumaa	4	3	0	k		
10344321	SAKU MAJA AS	35301	Harjumaa	Harjumaa	59		0	k		
10357571	SALME SVK OÜ	35301	Saaremaa	Saaremaa	4	10	2	k;v	36 530,50	20,0
10374262	SAUGA VARAHALDUS AS	37001	Pärnumaa	Pärnumaa	5		0	v		
10266472	SILLAMÄE SEJ AS	35301	Sillamäe	Ida-Virumaa	171	52	0	k		
10339515	SILLAMÄE-VEEVÄRK AS	37001	Sillamäe	Ida-Virumaa	83		0	v		
10356904	SINDI VESI OÜ	37001	Sindi	Pärnumaa	5	3	0	v		
10427314	SOVAL TEENUS OÜ	35301	Raplamaa	Raplamaa	4	6	0	5v; 1k		
10275577	SUFE OÜ	35301	Pärnumaa	Pärnumaa	6		0	k		
10811060	TALLINNA KÜTE AS	35301	Tallinn	Harjumaa	249	1805	21	k	96 519,69	1,2
10257326	TALLINNA VESI AS	36001	Tallinn	Harjumaa	320	4606	31	v	4 776,00	0,7
10941324	TALLINNGAAS OÜ	35231	Tallinn	Harjumaa	1		0	g		
10245932	TAMSALU VESI AS	37001	Lääne- Virumaa	Lääne- Virumaa	9		0	v		
10293718	TAPA VESI AS	36001	Tapa	Lääne- Virumaa	11		0	v		
10288232	TARTU KESKKATLAMAJA AS	35301	Tartu	Tartumaa	10	535	0	k		
10290080	TARTU VALLA KOMMUNAAL OÜ	36001	Tartumaa	Tartumaa	6	12	0	v		
10151668	TARTU VEEVÄRK AS	37001	Tartu	Tartumaa	102		0	v		
10691229	TERMORING GRUPP OÜ	35301	Tapa	Lääne-	7	36	0	k		

10084446	TERMOX AS	35301	Tartu	Virumaa Tartumaa	23	25	1	k	54 038,95	4,0
10036430	TÜRI VESI OÜ	36001	Türi	Järvamaa	11		0	v		
10412815	U-M SOOJUS OÜ	35301	Harjumaa	Harjumaa	8	33	3	k	63 204,74	9,1
10407889	UUEMÕISA TEENUS AS	35301	Läänemaa	Läänemaa	5	14	0	k		
10866965	VASALEMMA VESI OÜ	37001	Harjumaa	Harjumaa	8	6	0	v		
10955912	VEEPUHASTUSE OÜ	36001	Tallinn	Harjumaa	2		0	v		
10322845	VERSKA CALOR OÜ	35301	Põlvamaa	Põlvamaa	3	10	0	k		
10461699	VIIMSI VESI AS	37001	Harjumaa	Harjumaa	22	53	1	v	13 928,00	1,9
10185182	VILJANDI VEEVÄRK AS	36001	Viljandi	Viljandimaa	30	274	4	v	2 261,88	1,5
10516395	VKG ENERGIA OÜ	35301	Kohtla-Järve	Ida-Virumaa	173	312	19	k	19 250,13	6,1
10351812	VÕRU SOOJUS AS	35301	Võru	Võrumaa	35	58	0	k		
10004973	VÕRU VESI AS	37001	Võru	Võrumaa	2	100	1	v	41,90	1,0
10259466	VÄÄTSA SOOJUS OÜ	35301	Järvamaa	Järvamaa	4		0	k		