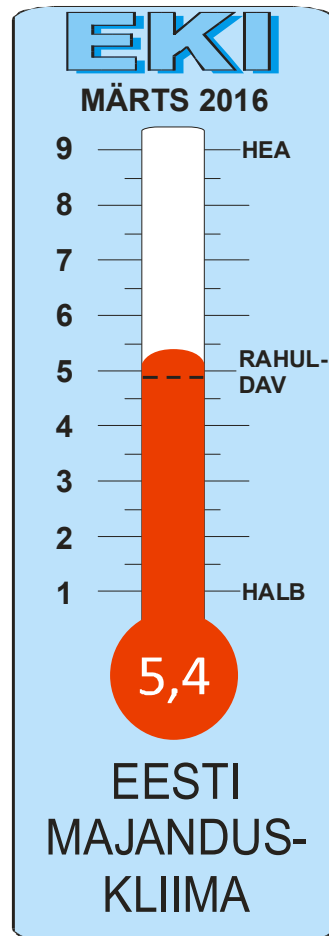


## Konjunktuur 1 (196)



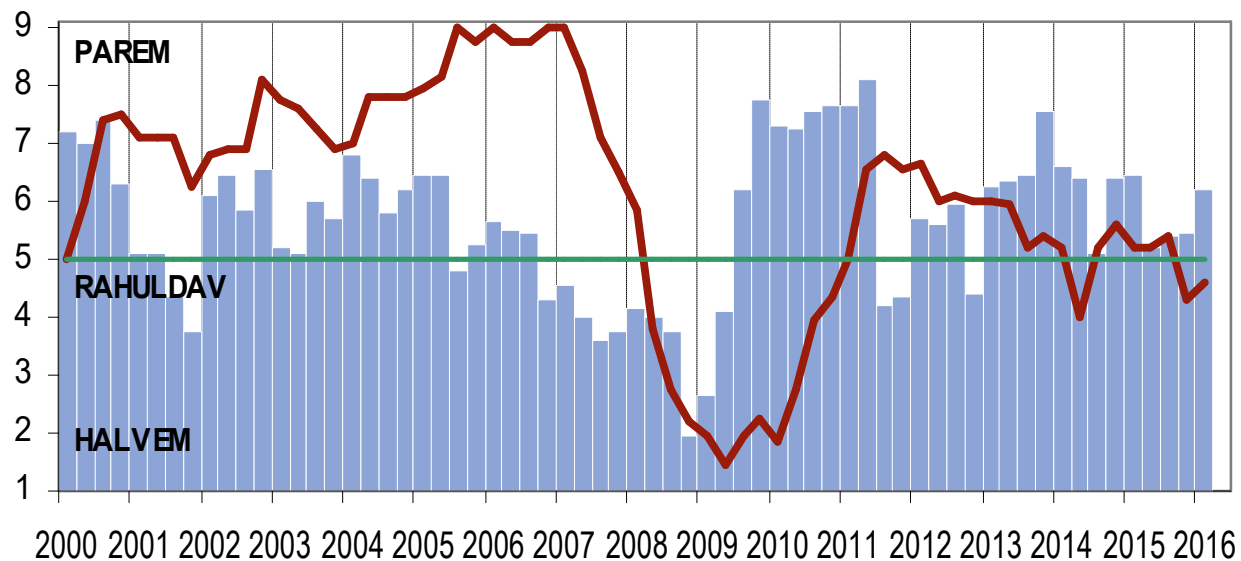
1. Majanduse üldolukord 2016. a märtsis ja 6 kuu pärast (*L. Kuum*)
2. Konjunkturiбарометри: märts 2016
  - 2.1. Tööstusбарометер (*K. Martens*)
  - 2.2. Ehitusбарометер (*A. Vanamölder*)
  - 2.3. Kaubandusбарометер (*P. Aruvee*)
  - 2.4. Teenindusбарометер (*A. Vanamölder*)
  - 2.5. Tarbijabarометер (*M. Josing*)
3. 2015 – nõrga välisnõudluse aasta (*L. Kuum*)
4. Eesti majandusareng 1993–2015 ja prognoos 2016 (*L. Kuum*)
5. Eesti majandusarengu prognoos 2016–2019 (*L. Kuum*)
6. EKI toidukorvi maksumus: I kvartal 2016 (*V. Vähi*)
7. Lihaturg Eestis 2015. a (*M. Viileberg*)
8. Teravilja turg ja tarbimine (*P. Vahtramäe*)
9. Elanike hoiakud alkoholitarbimise suhtes (*L. Lepane, M. Josing*)
7. Maailmamajanduse konjunktuur: 2016 I pa (*B. Pulver*)

## Millele tugineb analüüs

- Majandusekspertide hinnangud  
(20 eksperti Eestis)
- Ettevõtjate hinnangud Eestis ja Euroopas  
(nn EKI äribaromeetrid. Kord kuus annab Eestis hinnangu ligi 1000 ettevõtjat)
- Elanike hinnangud  
(nn tarbijabaromeeter, iga kuu 800 inimese telefoniküsitlus)

## Eesti majanduse üldolukord

(ekspertide hinnang märtsis 2016, min = 1; max = 9)



**PRAEGU**

**HINNE 4,6**

**6 KUU PÄRAST**

parem 35%

sama 60%

halvem 5%

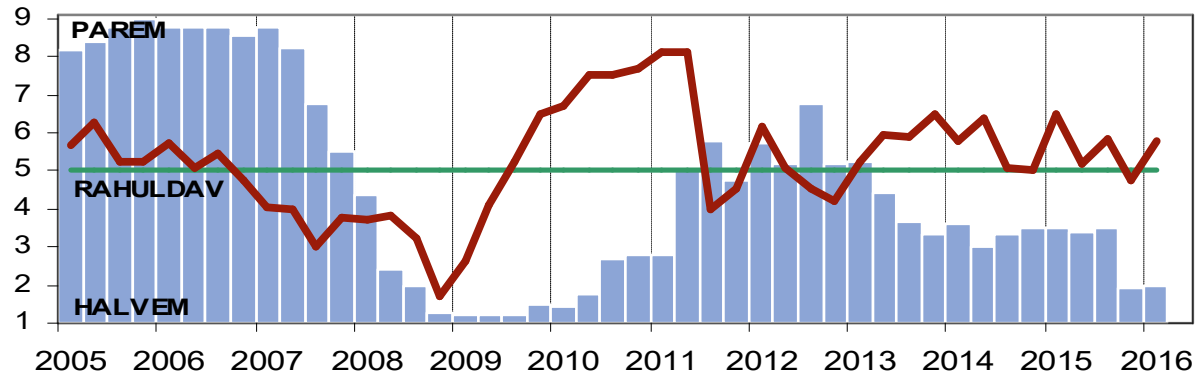
**HINNE 6,2**

— praegu (hea - halb)    ■ 6 kuu pärast (parem - halvem)

## Eesti majandusolukord

(ekspertide hinnang märtsis 2016, max = 9)

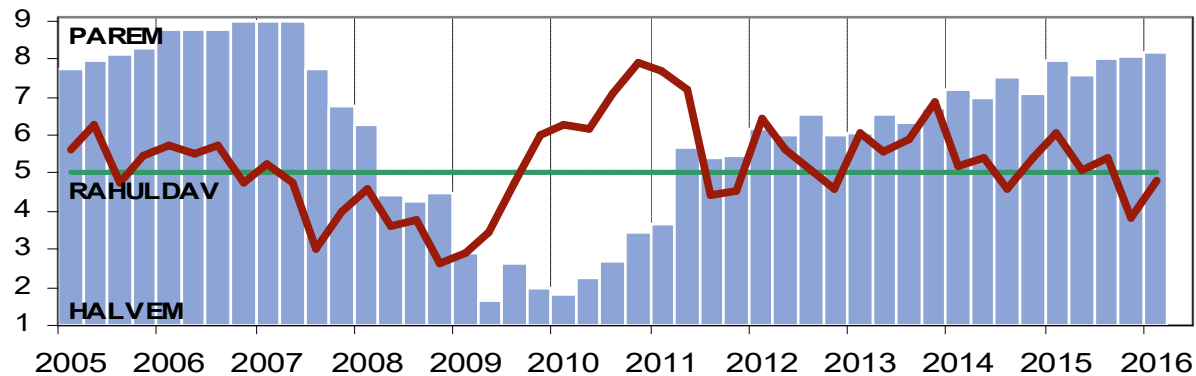
### INVESTEERINGUD



**PRAEGU**  
**HINNE 2,0**

**6 KUU PÄRAST**  
parem 30%  
sama 60%  
halvem 10%  
**HINNE 5,8**

### ERATARBIMINE



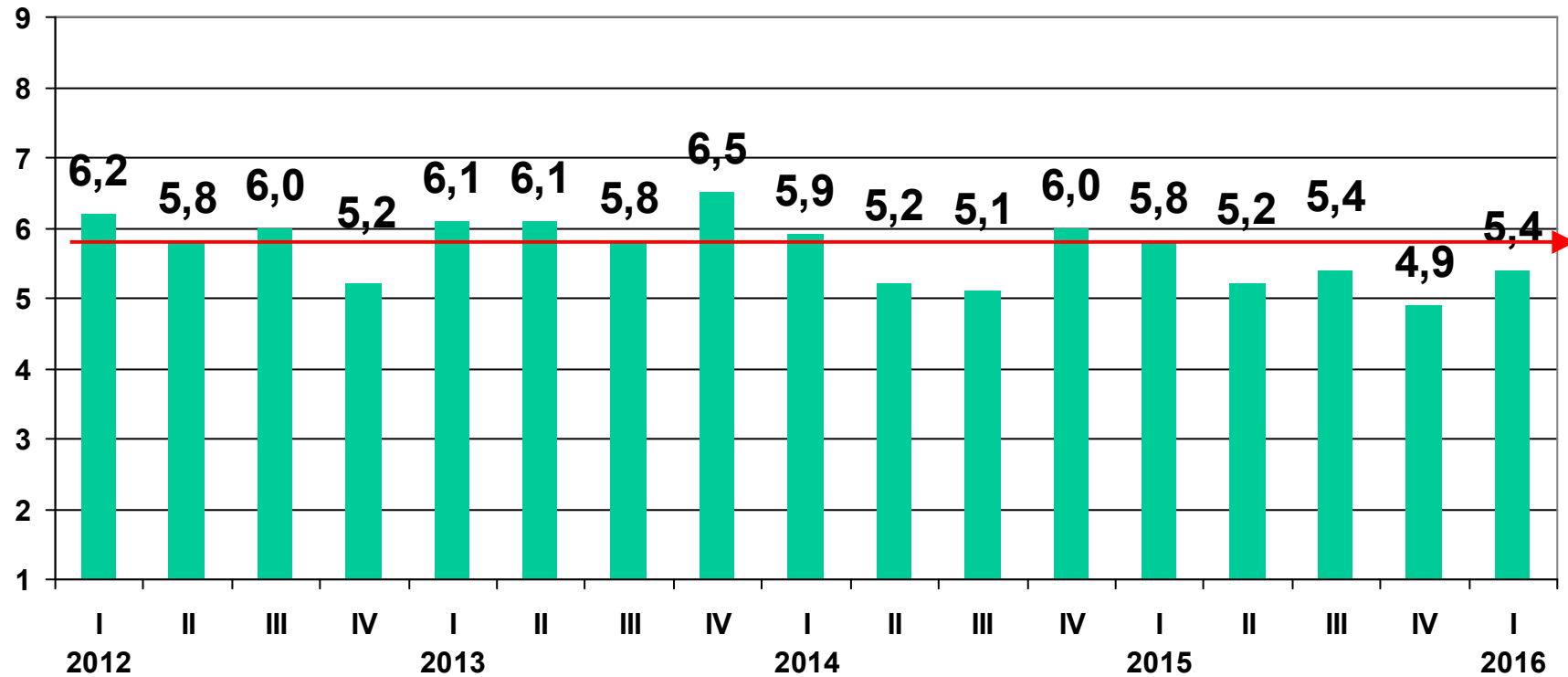
**PRAEGU**  
**HINNE 8,2**

**6 KUU PÄRAST**  
parem 10%  
sama 75%  
halvem 15%  
**HINNE 4,8**

■ praegu (hea - halb) — 6 kuu pärast (parem - halvem)

# Majanduskliima Eestis (ekspertide hinnangud)

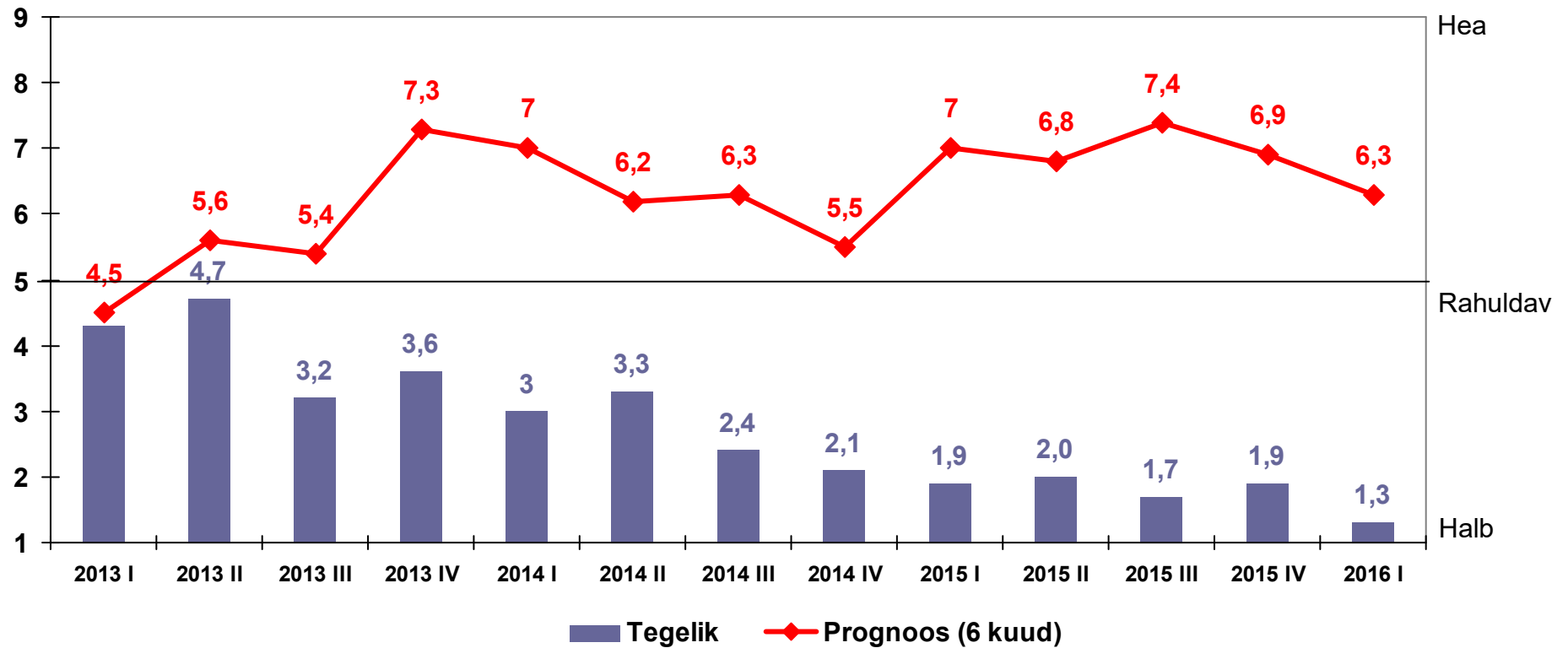
Pikaajaline keskmine 1992–2015 = 5,8



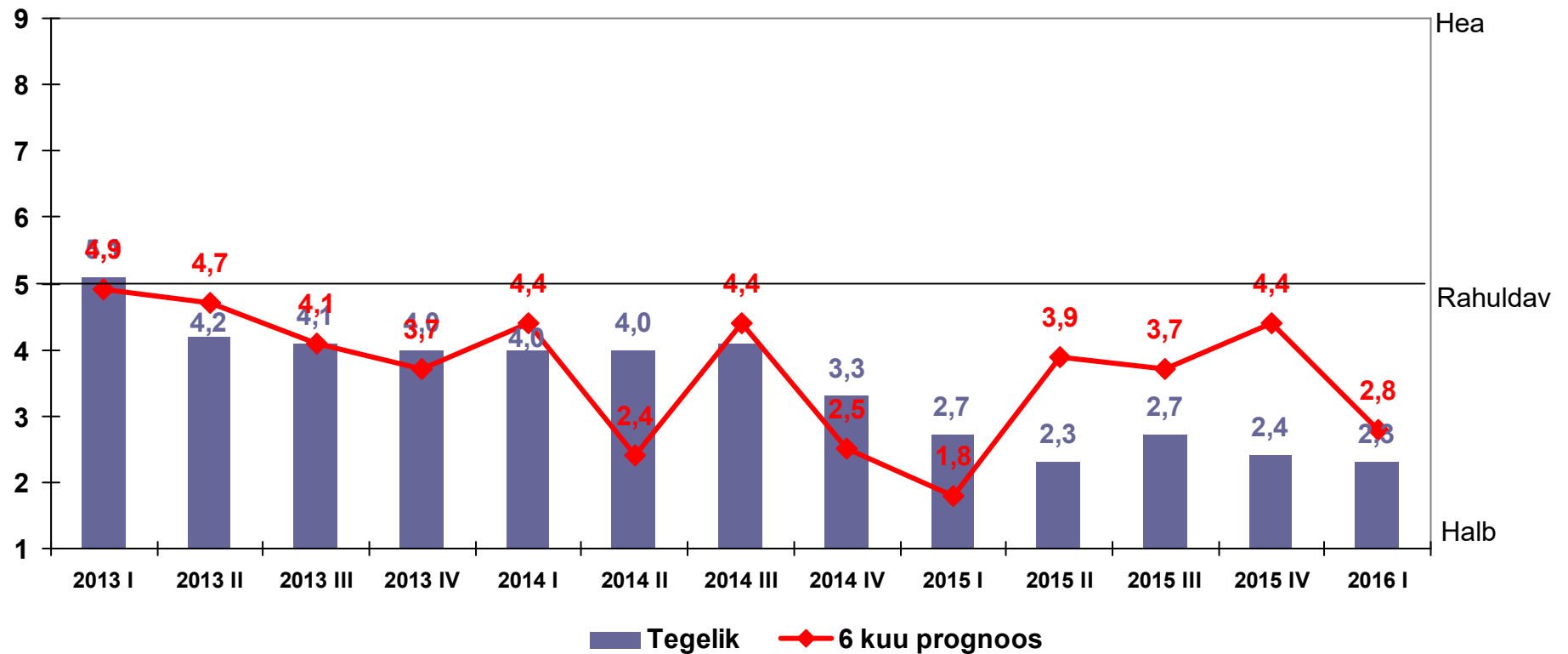
## Euroopa riikide majandusolukord ja ootused (ekspertide hinnangud skaalal 1-9)

	Majanduse üldolukord (hea/halb)		Ootused 6 kuu pärast (parem/halvem)	
	IV kv 2015	<b>I kv 2016</b>	IV kv 2015	<b>I kv 2016</b>
Eesti	4.3	<b>4.6</b>	5.5	<b>6.2</b>
Soome	1.9	<b>1.3</b>	6.9	<b>6.3</b>
Rootsi	7.9	<b>8.3</b>	6.1	<b>6.5</b>
Saksamaa	7.9	<b>7.5</b>	5.4	<b>5.4</b>
Läti	5.0	<b>5.3</b>	4.7	<b>5.3</b>
Leedu	5.0	<b>7.0</b>	9.0	<b>8.3</b>
Venemaa	2.4	<b>2.3</b>	4.4	<b>2.8</b>

## Soome ekspertide hinnang Soome majandusolukorrale (skaalal 1–9)

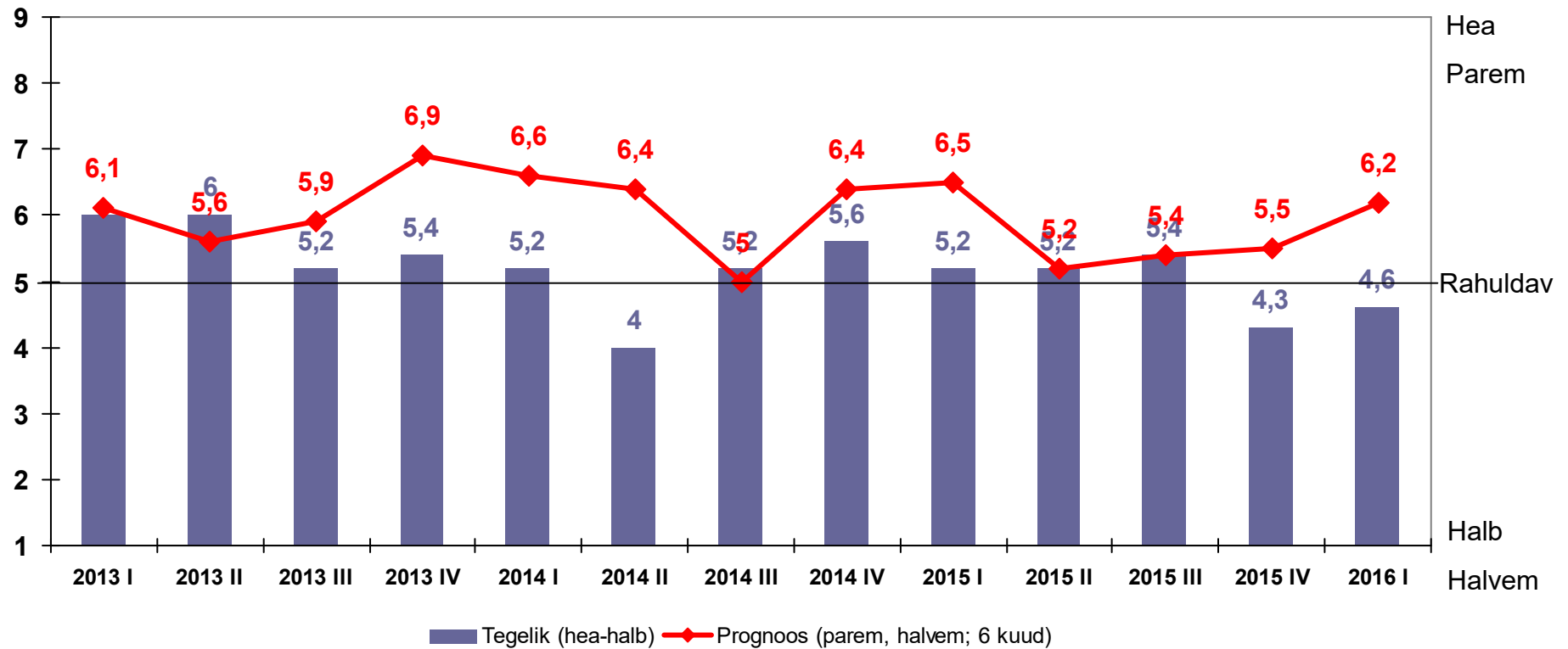


## Venemaa ekspertide hinnang Venemaa majandusolukorrale





## Eesti ekspertide hinnang Eesti majandusolukorrale (skaalal 1–9)



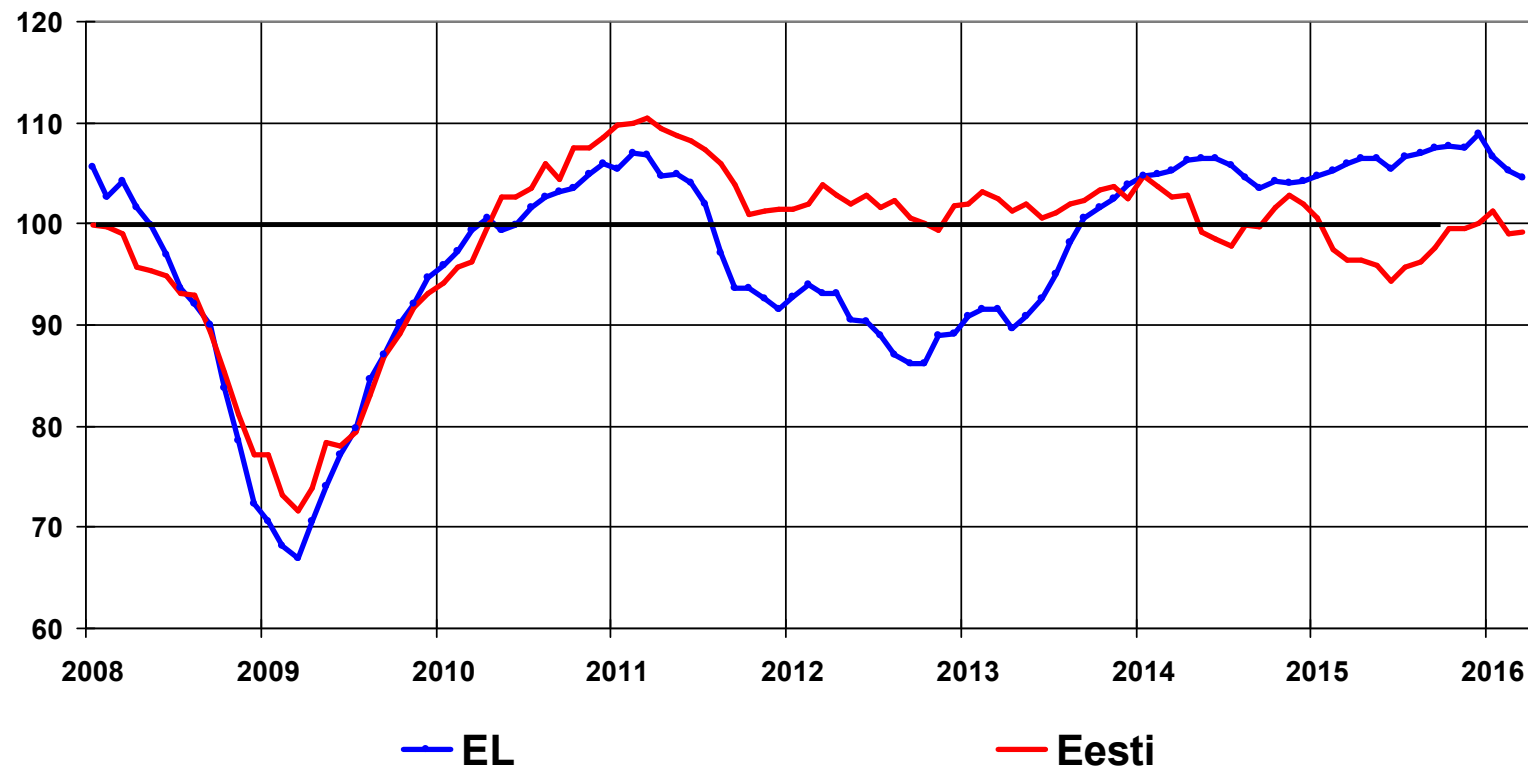
## Euroopa riikide investeringute olukord ja ootused (ekspertide hinnangud skaalal 1-9)

	Investeringute olukord (hea/halb)		Ootused 6 kuu pärast (parem/halvem)	
	IV kv 2015	I kv 2016	IV kv 2015	I kv 2016
Eesti	1.9	<b>2.0</b>	4.8	<b>5.8</b>
Soome	2.2	<b>1.7</b>	6.7	<b>7.3</b>
Rootsi	6.8	<b>6.5</b>	5.7	<b>5.7</b>
Saksamaa	5.9	<b>5.6</b>	5.7	<b>5.6</b>
Läti	4.3	<b>4.4</b>	4.7	<b>5.3</b>
Leedu	8.0	<b>6.3</b>	5.0	<b>5.0</b>
Venemaa	1.5	<b>1.6</b>	3.9	<b>2.6</b>

## Majandusosalduksindeks (ESI) (1990–2015 = 100)

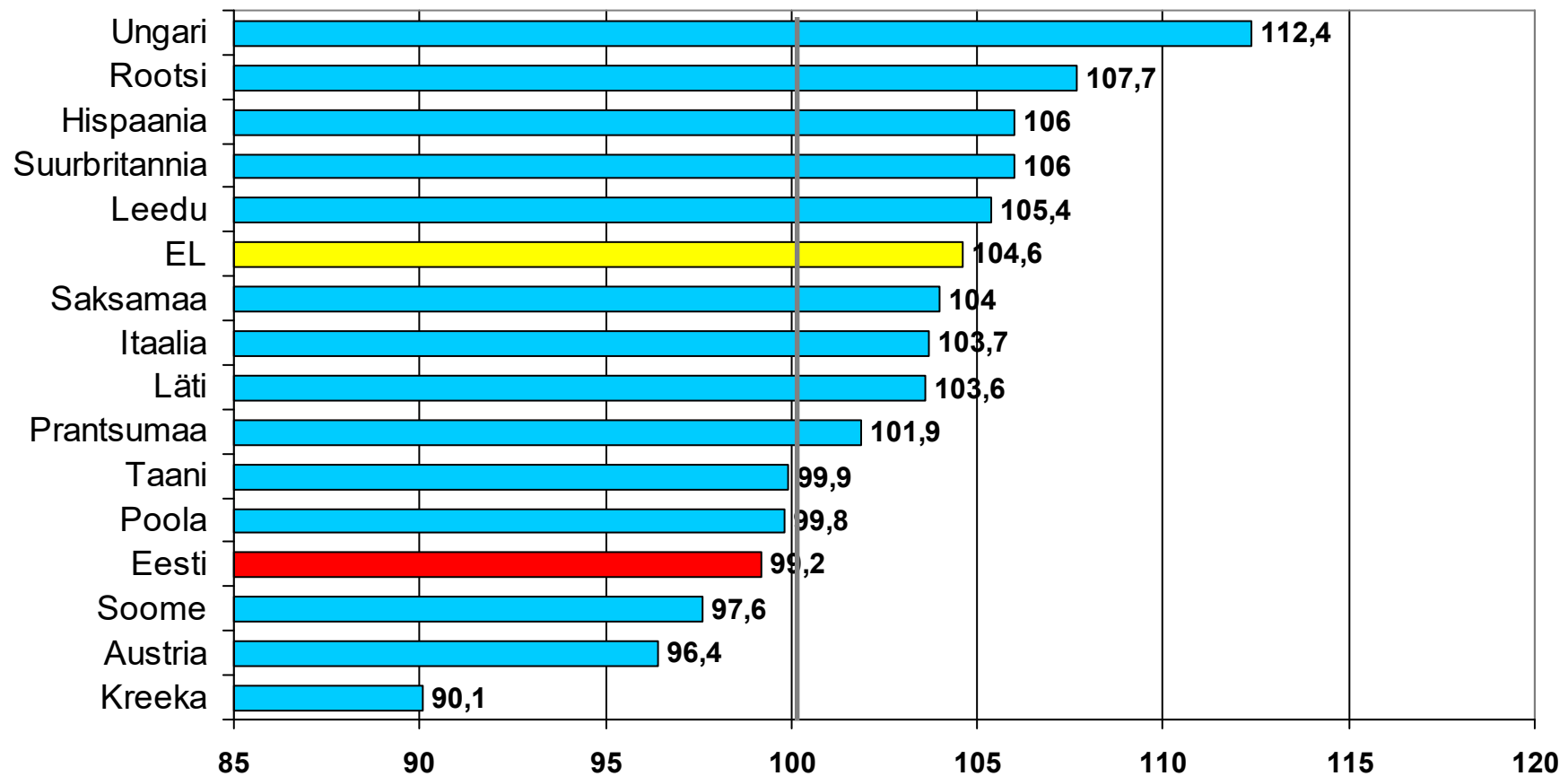
Eesti 99,2

EL 104,6



# Majandusosalduks Euroopa Liidus

(märts 2016, 1990–2015 = 100)

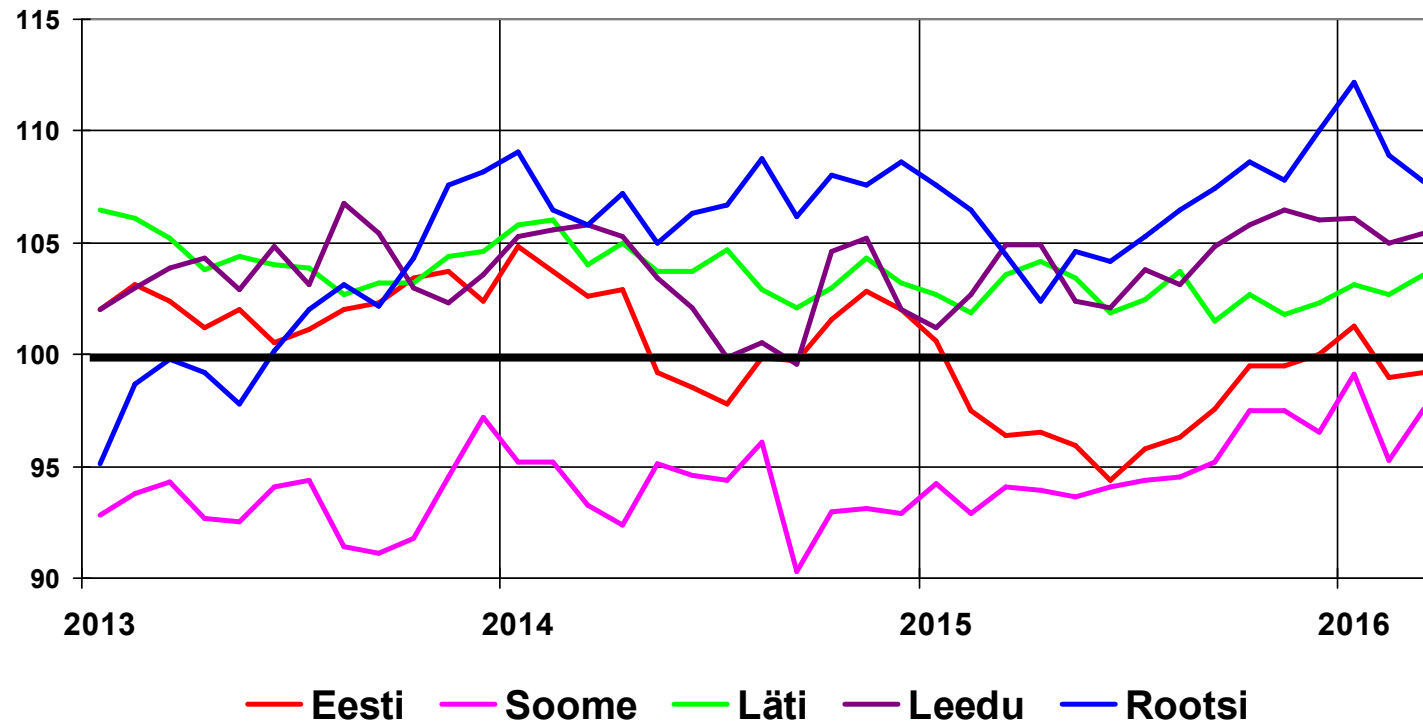


## Eesti ekspordiriigid 2014, 2015

	2014 miljon €	2015 miljon €	% (2015)
Rootsi	2 173	2185	19
Soome	1 848	1861	16
Läti	1 294	1203	10
Venemaa	1 187	774	7
Leedu	637	679	6
Saksamaa	590	608	5
Norra	470	481	4
USA	452	364	3
Holland	323	375	3
Taani	317	335	3
EL 28	8 730	8743	75
Kokku	12 085	11629	100

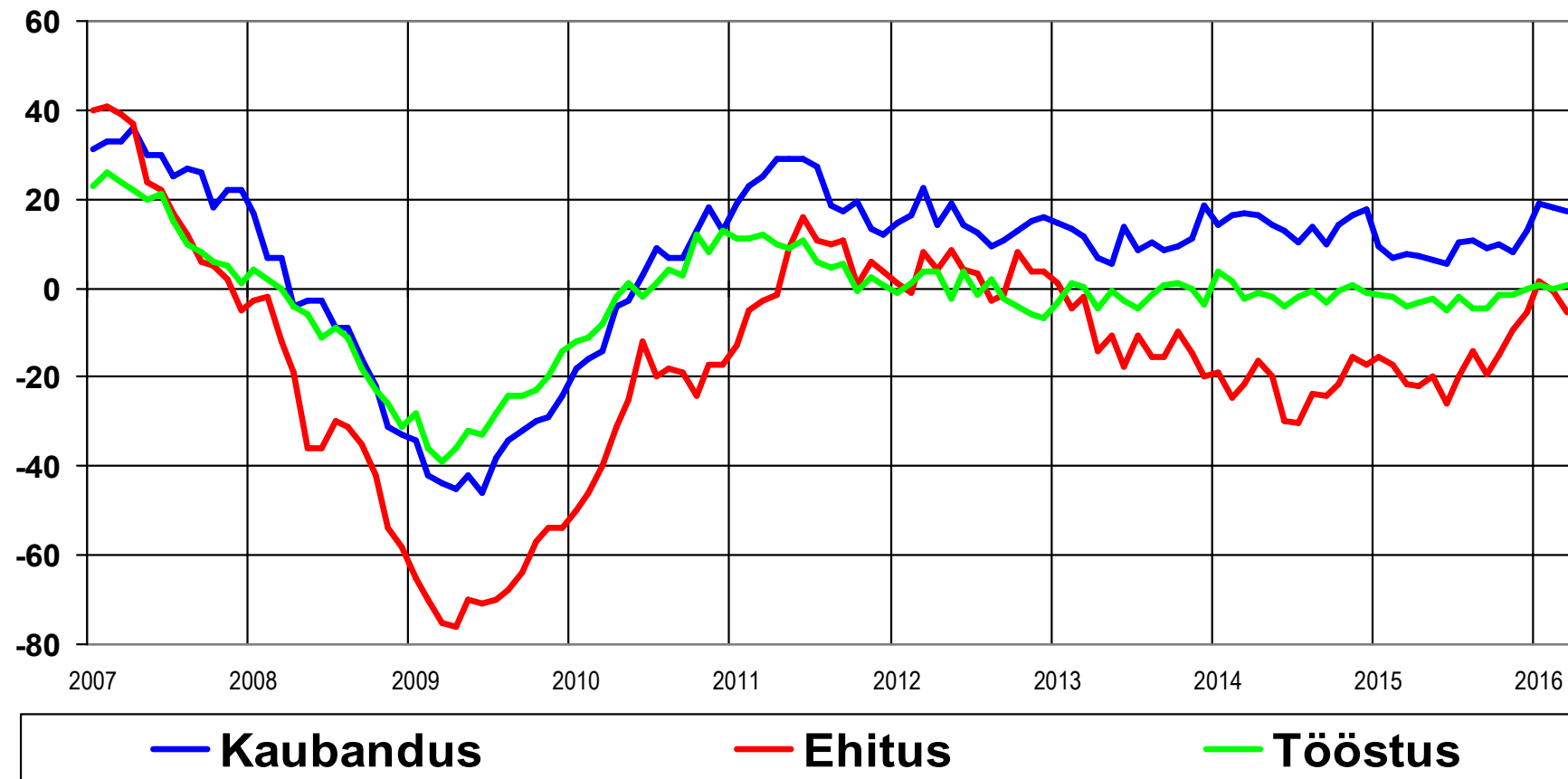
## Majandusussaldusindeks (ESI) (1990–2015 = 100)

Euroopa Komisjoni SKP  
prognoosid 2016. a



Rootsi 3,2  
Leedu 2,9  
Läti 3,1  
Eesti 2,1  
Soome 0,5

## Eesti ärisektori kindlustunde indikaatorid (sesoonselt silutud)



## Majandusosalus ja kindlustunde indikaatorid (sesoonselt silutud)

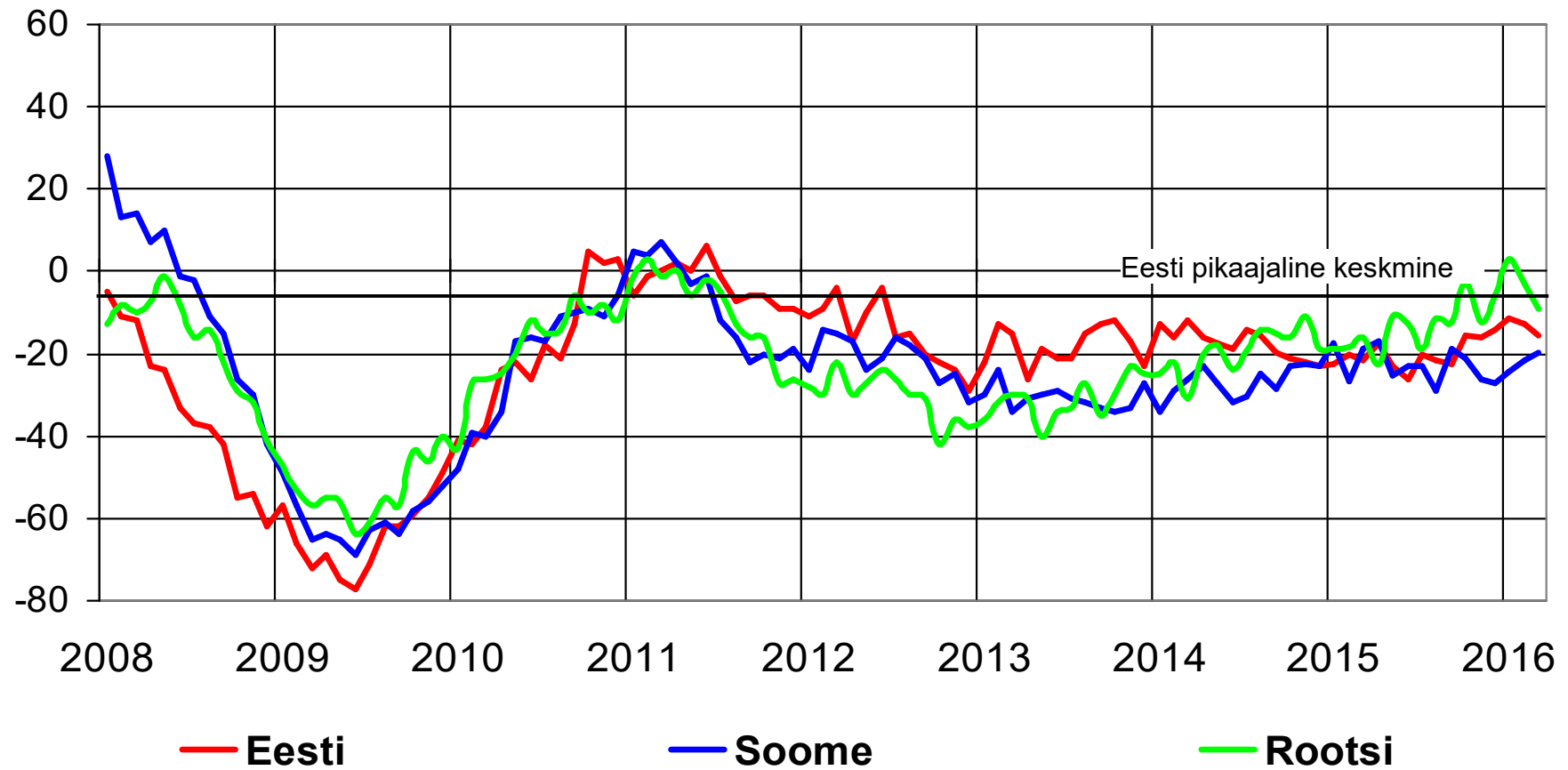
	Keskmine (1992-2015)	Märts 2015	Detsember 2015	Märts 2016
Majandusosalus	<b>100</b>	96,6	101,3	99,2
Tööstuse kindlustunne	<b>2.5</b>	-4,1	-0,2	0,6
Kaubanduse kindlustunne	<b>7.9</b>	7,5	13,1	17,2
Ehituse kindlustunne	<b>-2,3</b>	-21,7	-5,3	-5,5
Tarbijaosalus	<b>-15,9</b>	-1,3	-6,0	-15,0

Parem pikaajalisest keskmisest

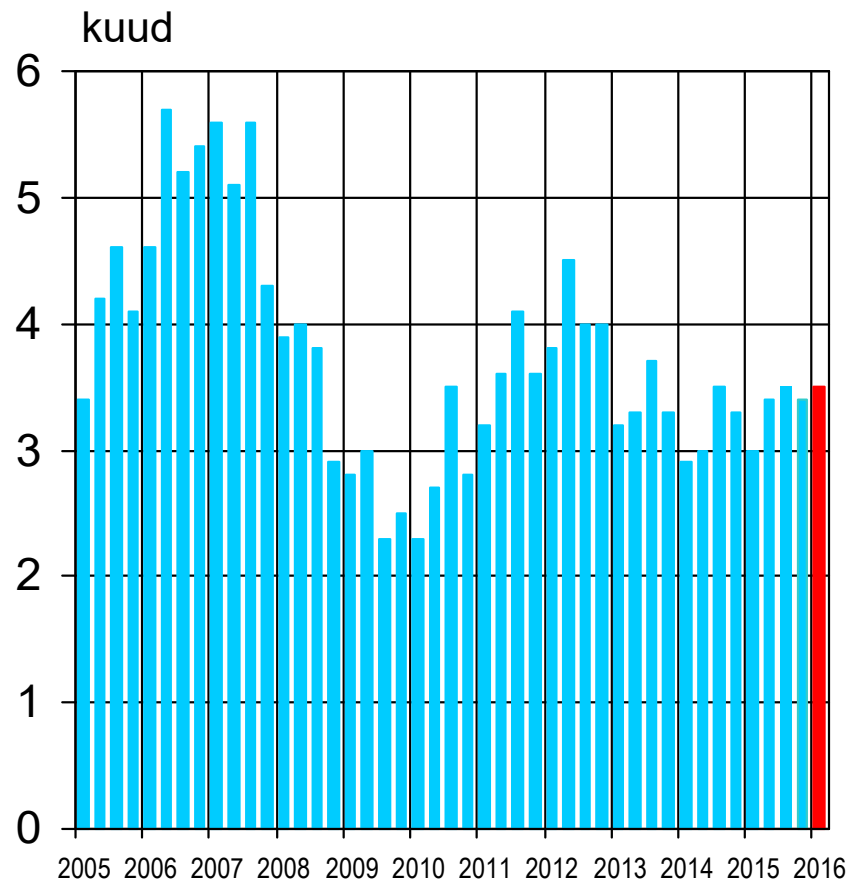
Halvem pikaajalisest keskmisest



## Tööstuse tellimuste portfelli (saldod, sesoonselt silutud)

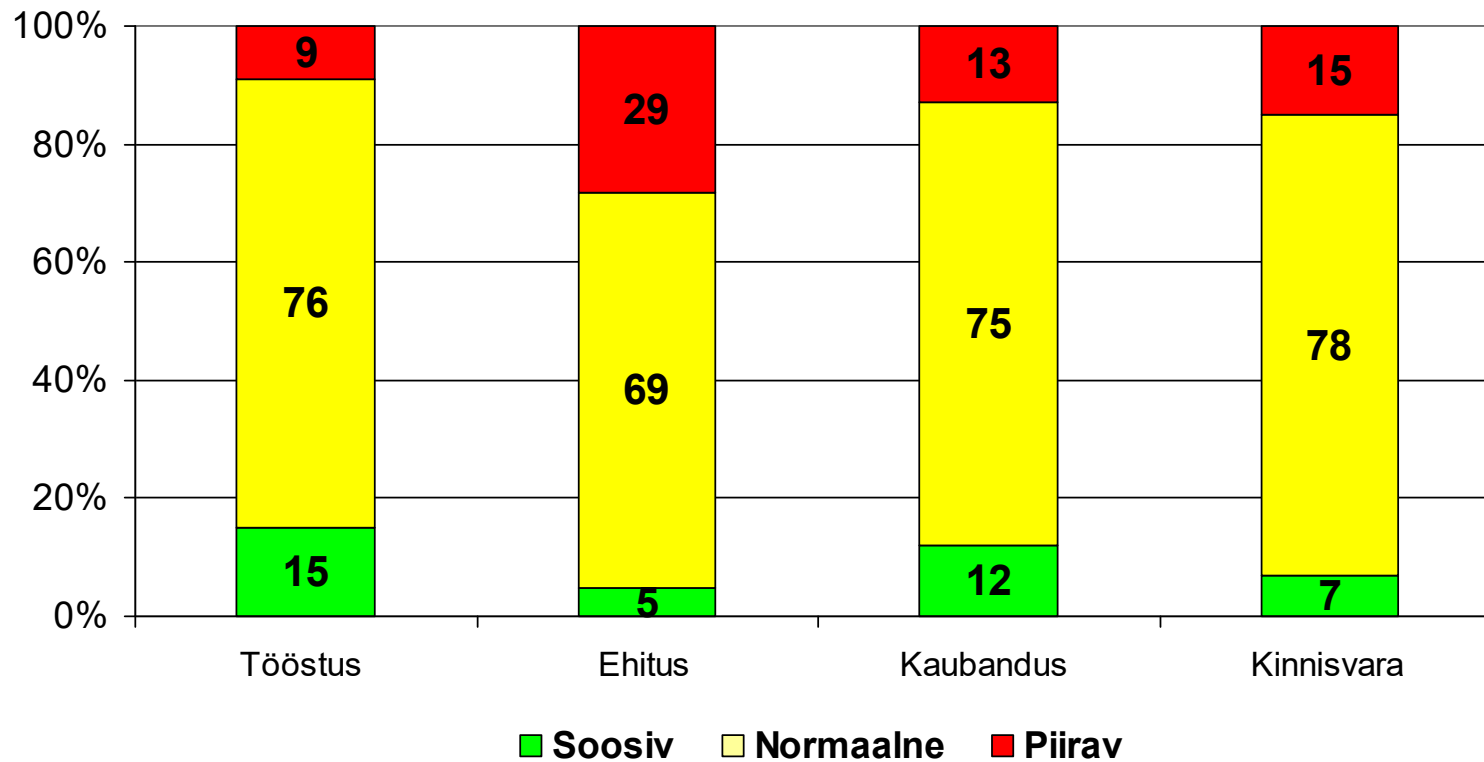


## Ehitusettevõtete lepingute maht ja tootmisvõimsuste rakendatus

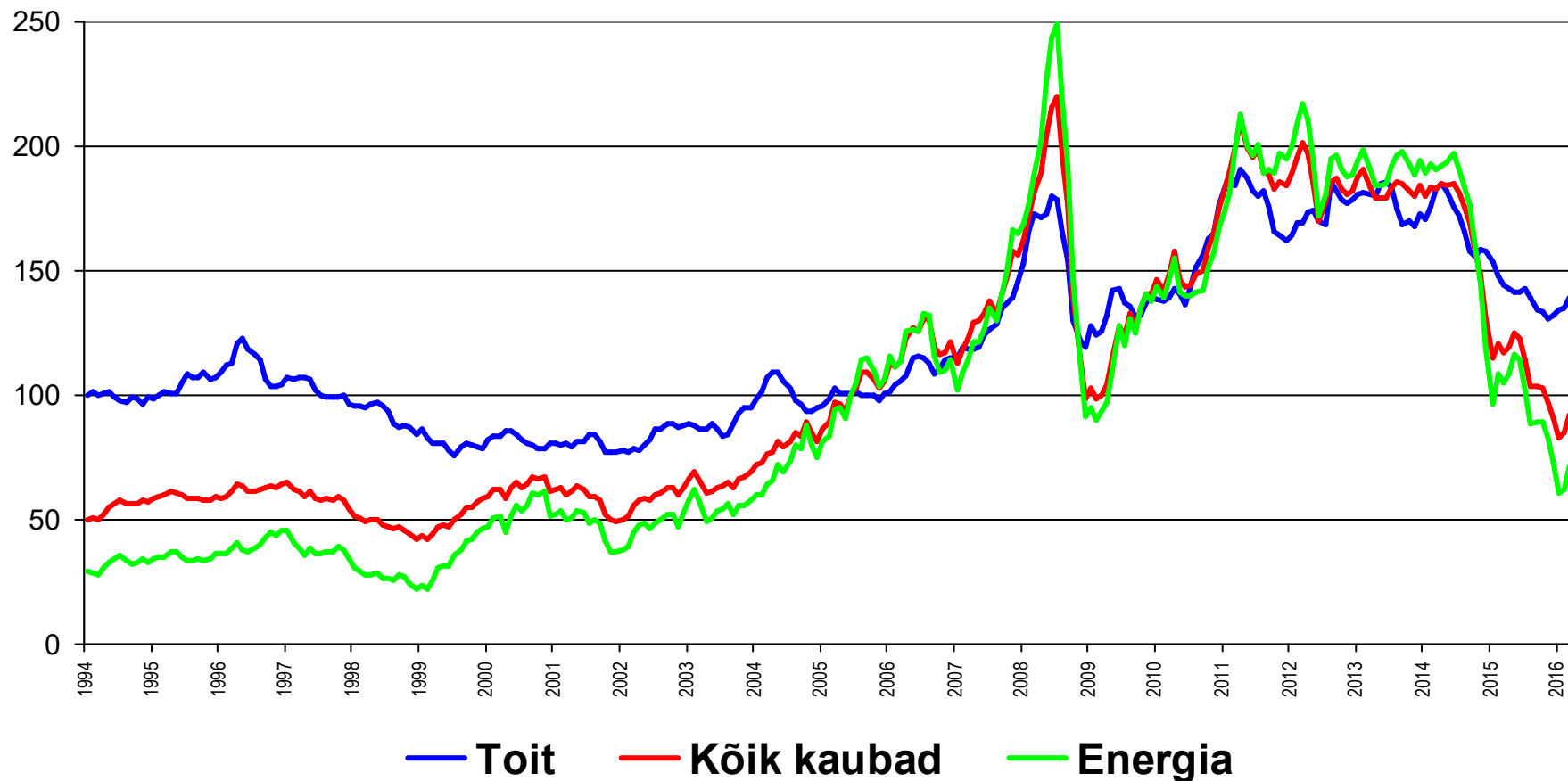


- Lepingud tagasid 2015 a. I kvartalis töö 3.5 kuuks (aasta tagasi 3 kuud)
- Tootmisvõimsuste rakendatus I kvartalis 69% (aasta tagasi 67%)
- Tellimuste portfelli on alla tavapärasest 37% ettevõtetele (aasta tagasi 56%)

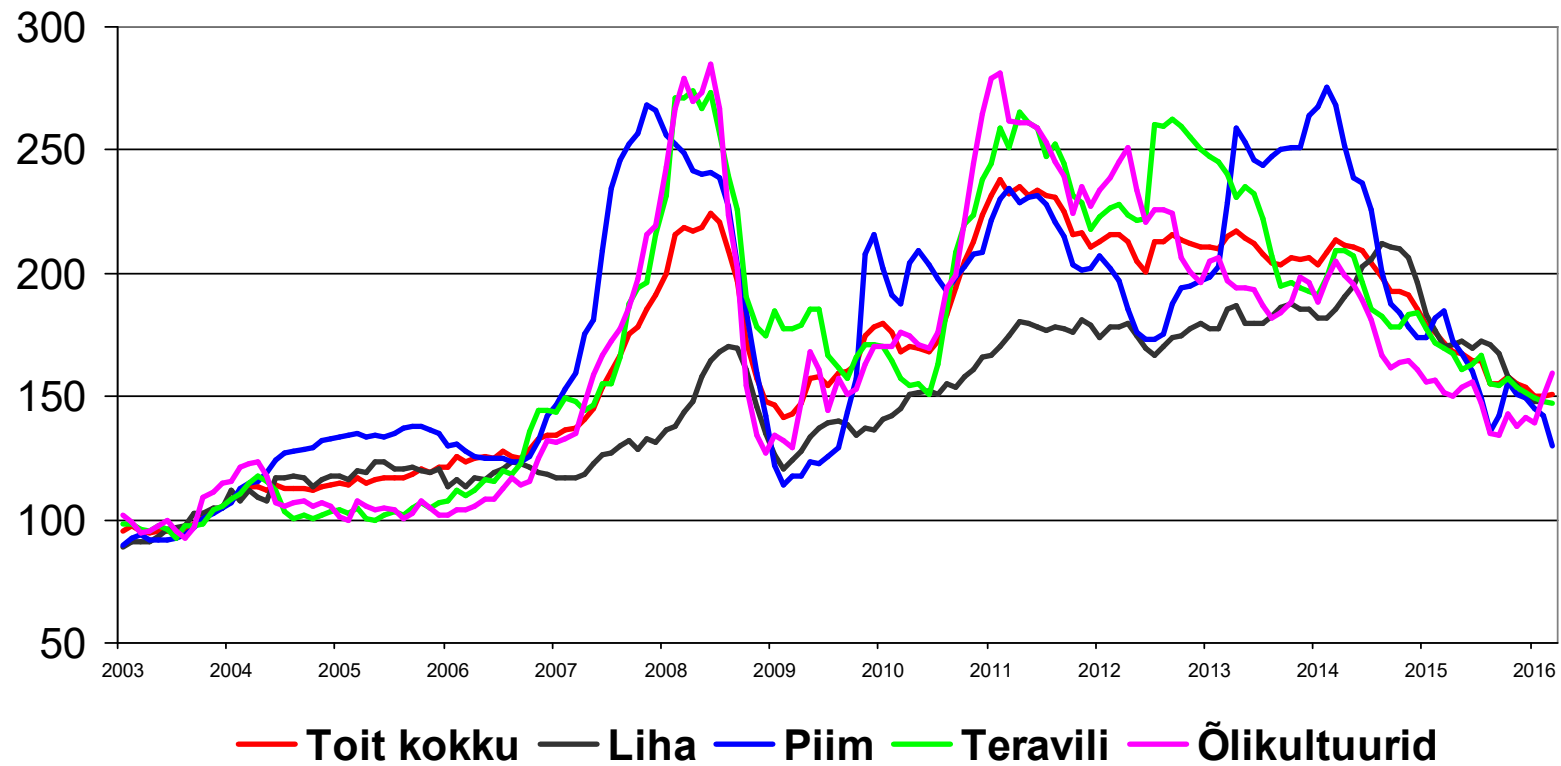
## Ettevõtete hinnang pankade valmisolekule laenu anda (% ettevõtetest, märts)



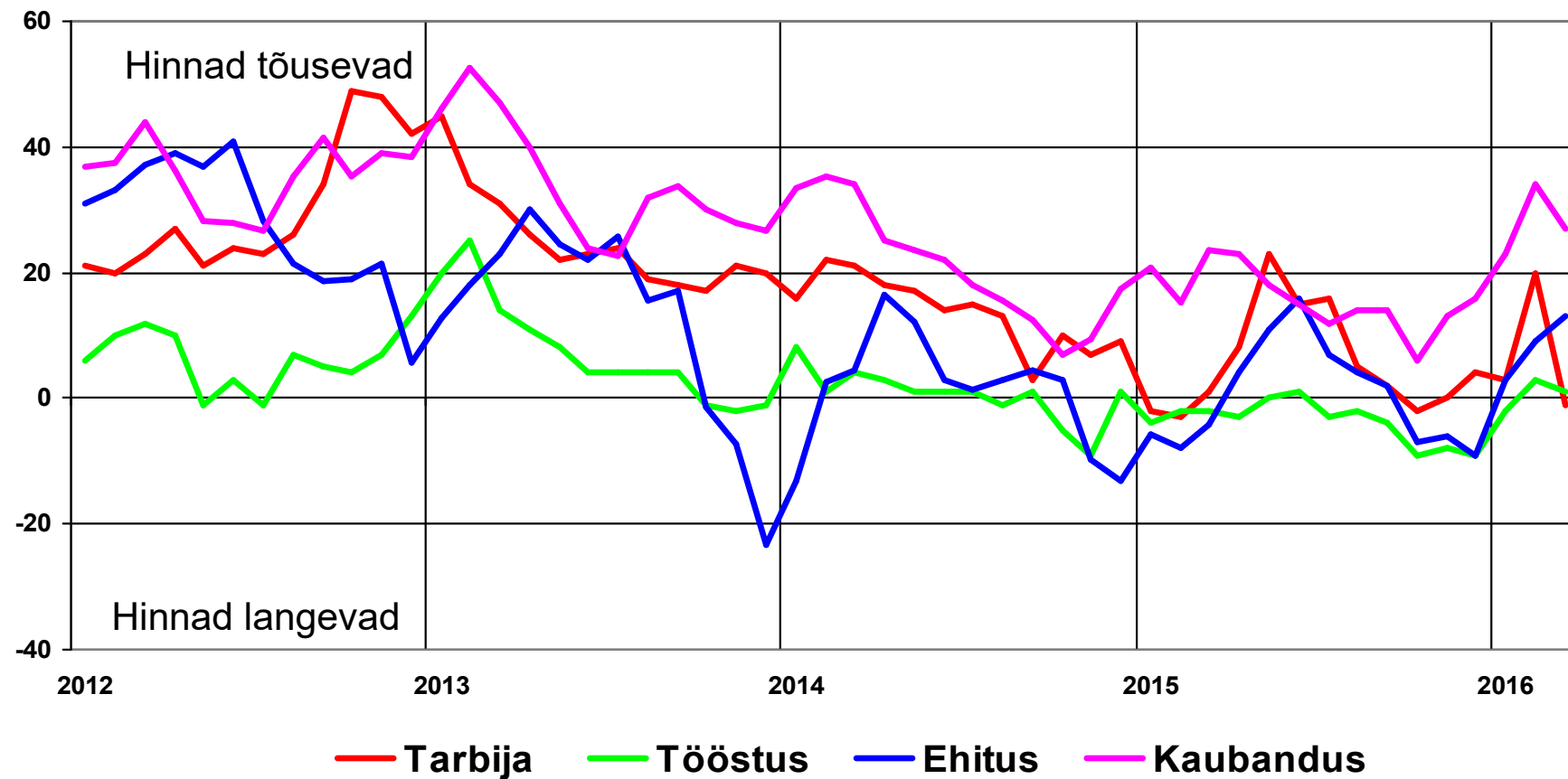
## Maailmaturu hinnaindeksid (2005 = 100)



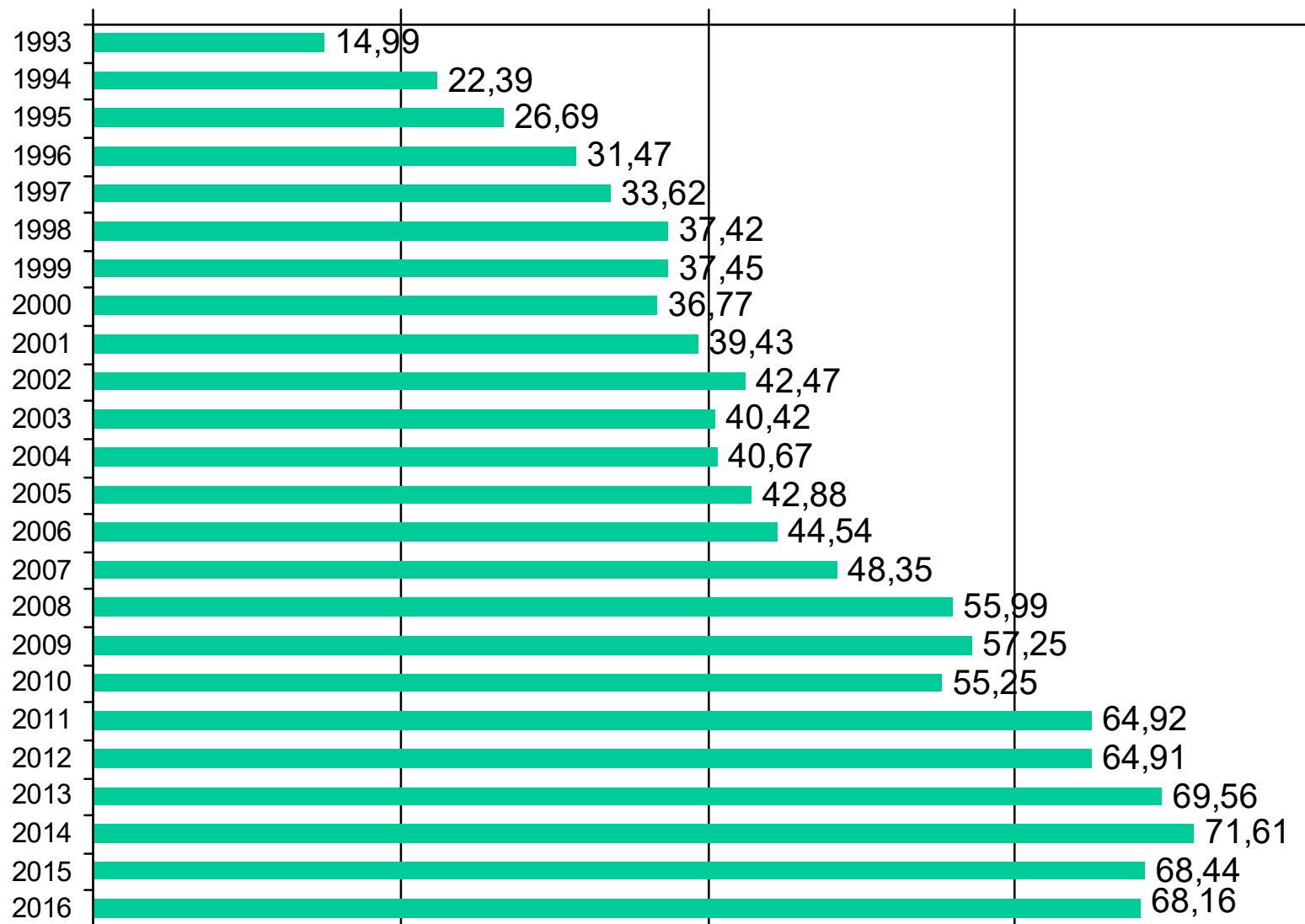
## Toidu maailmaturu hinnad (FAO, 2002-2004=100)



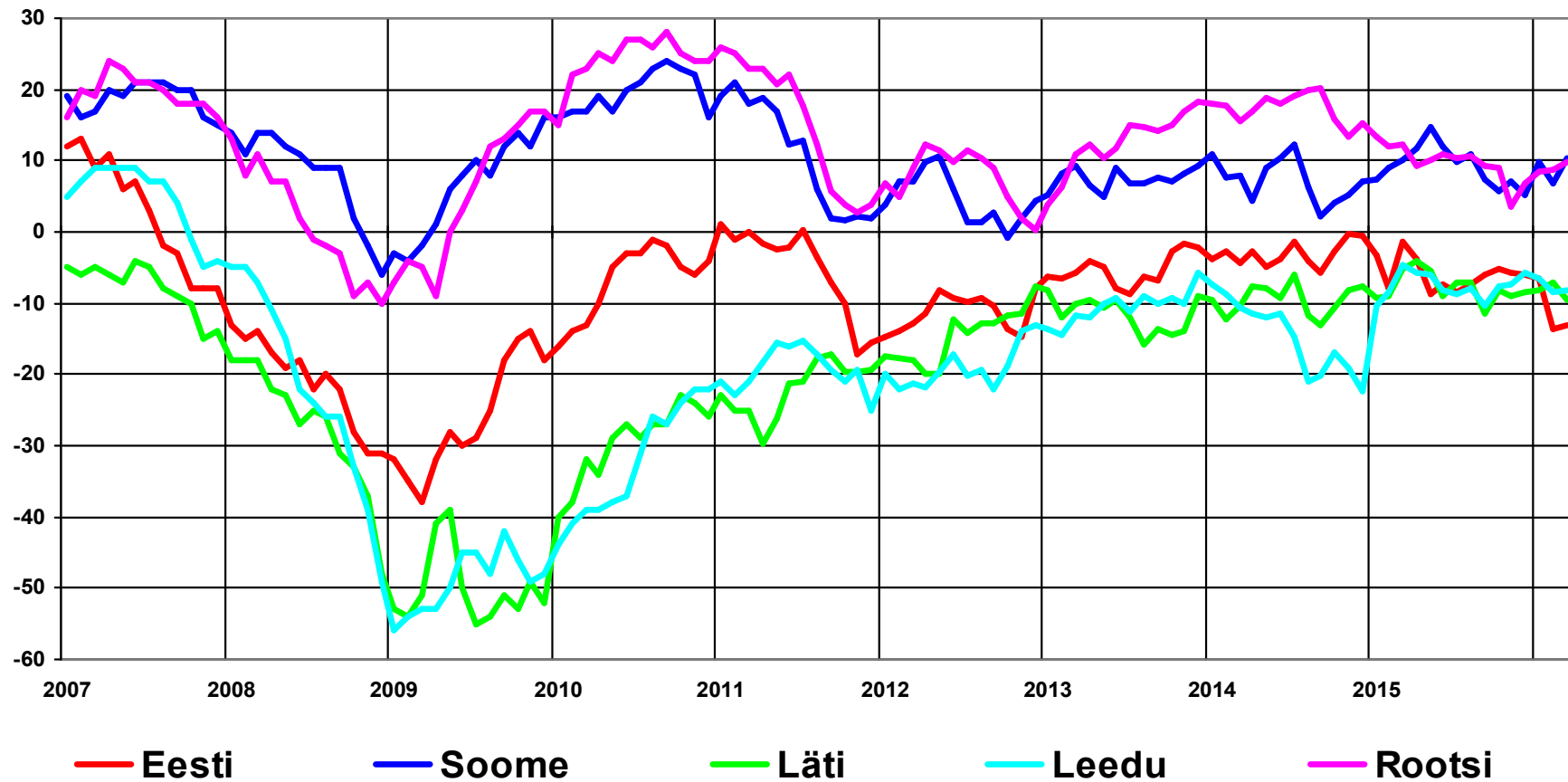
## Ettevõtjate hinnatõusu prognoos 3 kuuks (saldo) ja tarbijate hinnatõusu prognoos järgnevaks 12 kuuks (saldo)



## EKI toidukorvi maksumus märtsis (€ nädalas /4-liikmeline pere)

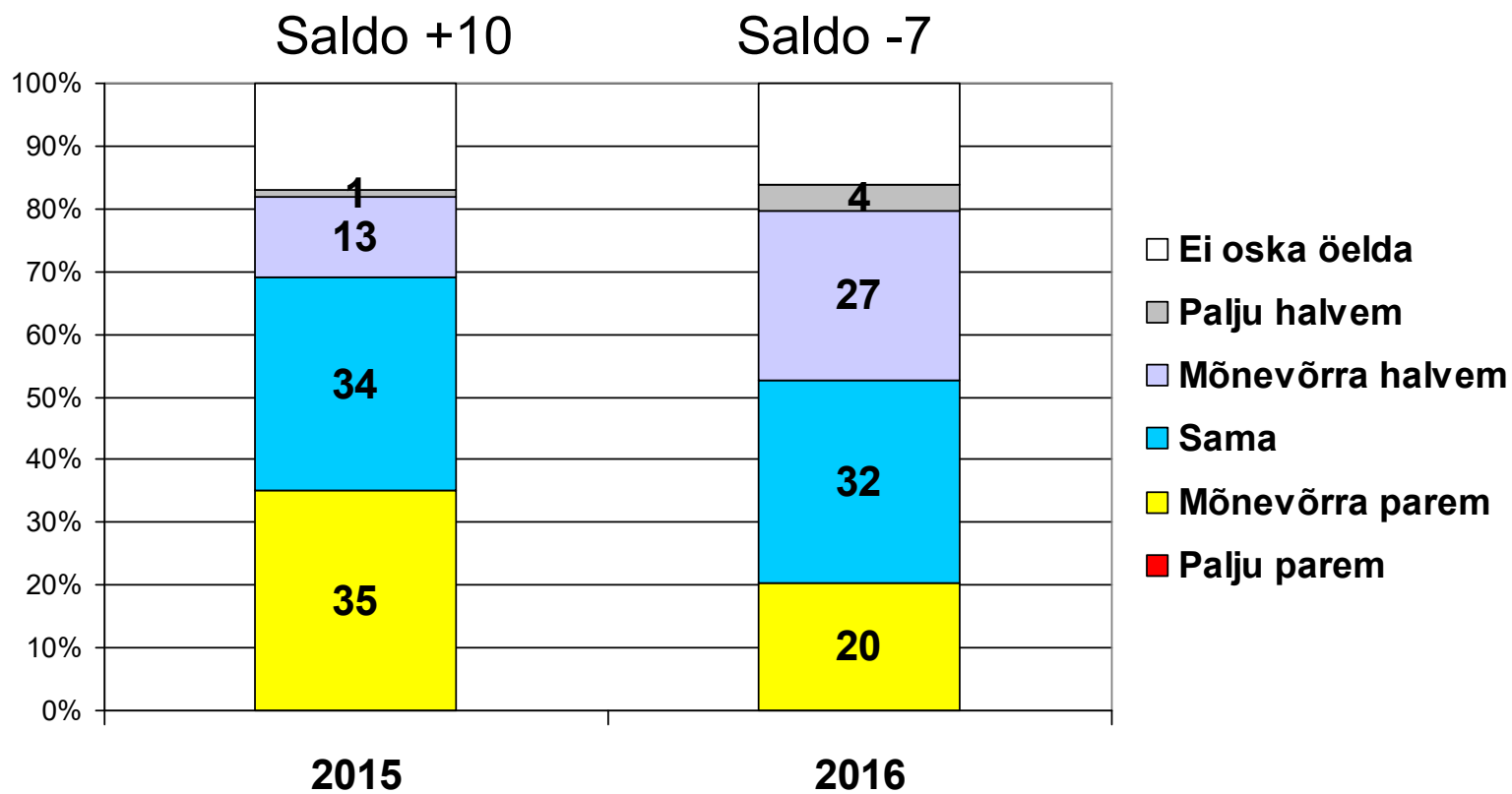


## Tarbijate kindlustunde indikaatorid





## Elanike ootused riigi majandusolukorrale 12 kuu pärast (märts, % vastanutest)



# Prognoos

	2015	2016	2017	2018	2019
SKP (%)	1,1	2,0	2,7	2,8	2,8
Töötuse määr (%)	6,2	6,3	6,7	6,9	7,0
THI (%)	-0,5	0,8	2,1	2,2	2,4
Kaupade eksport (mld €)	11,6	11,8	12,4	13,0	13,6
Keskmine palk kuus	1065	1108	1161	1220	1283

## Kokkuvõte

- Eesti majanduskliima on rahuldav (indeks 5,4 p). Võrreldes eelmise kvartaliga on olukord parem, kuid võrreldes pikaajalise keskmisega on majanduskliima halvem. Jätkuvalt on olukord hea eratarbimises ja halb investeringute osas.
- Ettevõtjate ja tarbijate hinnanguid koondav majandusalusaldusindeks on märtsis natuke alla pikaajalise keskmise taset (99,2). Enamuse ettevõtlussektorite kindlustunne alla pikaajalist keskmist (va kaubandus).
- Tarbijate kindlustunne langes ja on pikaajalisest keskmisest halvem.
- Euroopa majanduskonjunktuur on viimastel kuudel halvenenud, riskid püsivad kõrged (maailmamajanduse konjunkturi halvenemine, Venemaa/Ukraina konflikt, pagulaste probleem, terrorism, populismi kasv jne).
- Prioriteet nr. 1 – investeringute taastumine ja läbi selle ekspordi kasv