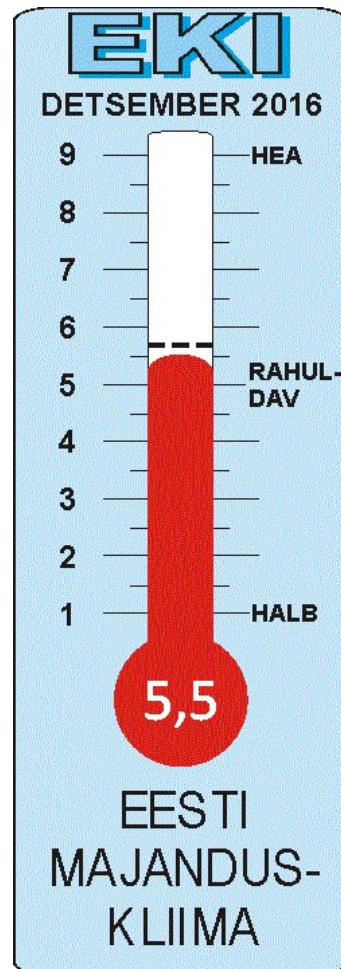


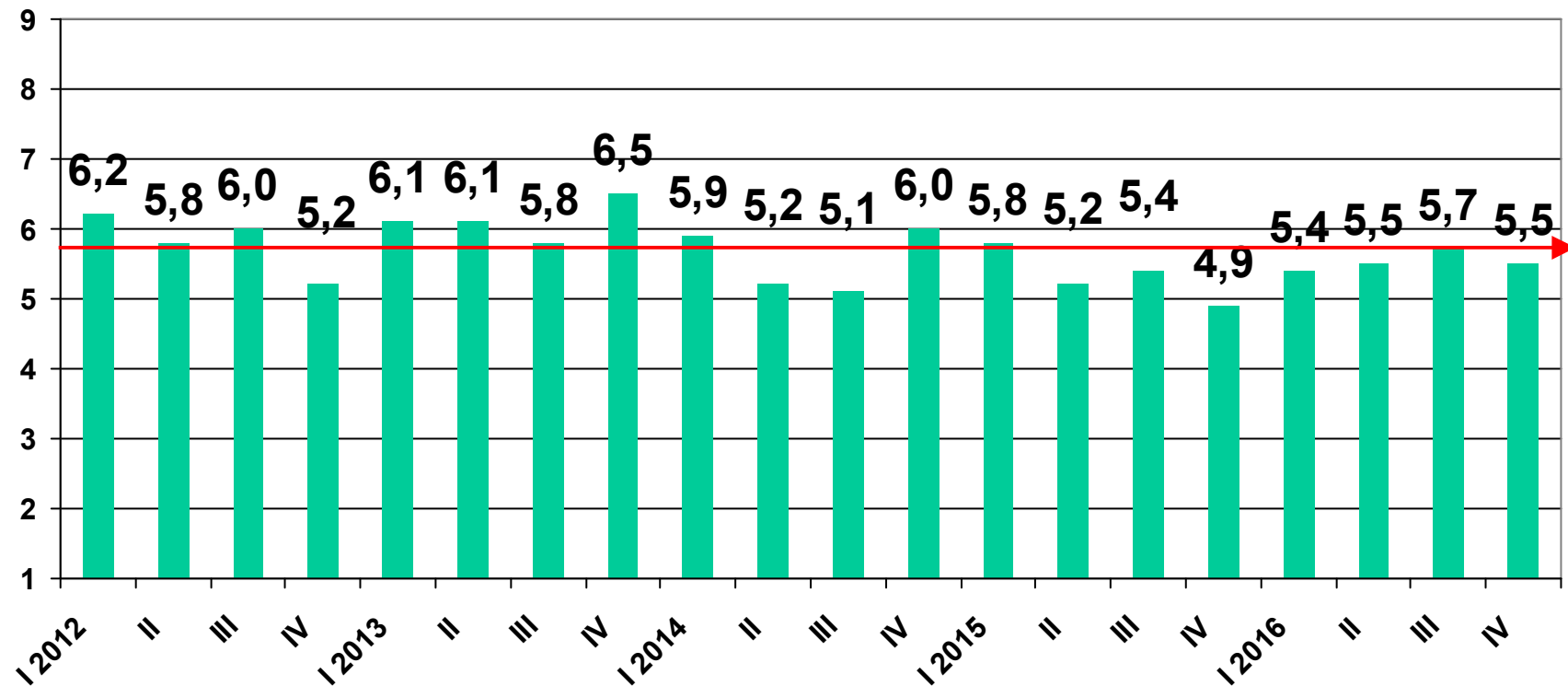
# Konjunktur 4 (199)



1. Majanduse üldolukord 2016. a detsembris ja 6 kuu pärast (*L. Kuum*)
2. Konjunkturibaromeetrid: detsember 2016
  - 2.1. Tööstusbaromeeter (*K. Martens*)
  - 2.2. Töötleva tööstuse investeeringud (*K. Martens*)
  - 2.3. Ehitusbaromeeter (*A. Vanamölder*)
  - 2.4. Kaubandusbaromeeter (*P. Aruvee*)
  - 2.5. Teenindusbaromeeter (*A. Vanamölder*)
  - 2.6. Tarbijabaromeeter (*M. Josing*)
3. Eesti majandusareng 1993–2016 ja prognoos 2017 (*L. Kuum*)
4. Toidusektori eksport (*E. Ahermaa, P. Hein*)
5. Kala tarbimine Eestis (*M. Josing, A. Vanamölder, L. Lepane*)
6. EKI toidukorvi maksumus: III kvartal 2016 (*V. Vähi, P. Aruvee*)
7. Maailmamajanduse konjunktur: 2016. IV kv – 2017. I kv (*B. Pulver*)

# Majanduskliima Eestis (ekspertide hinnangud)

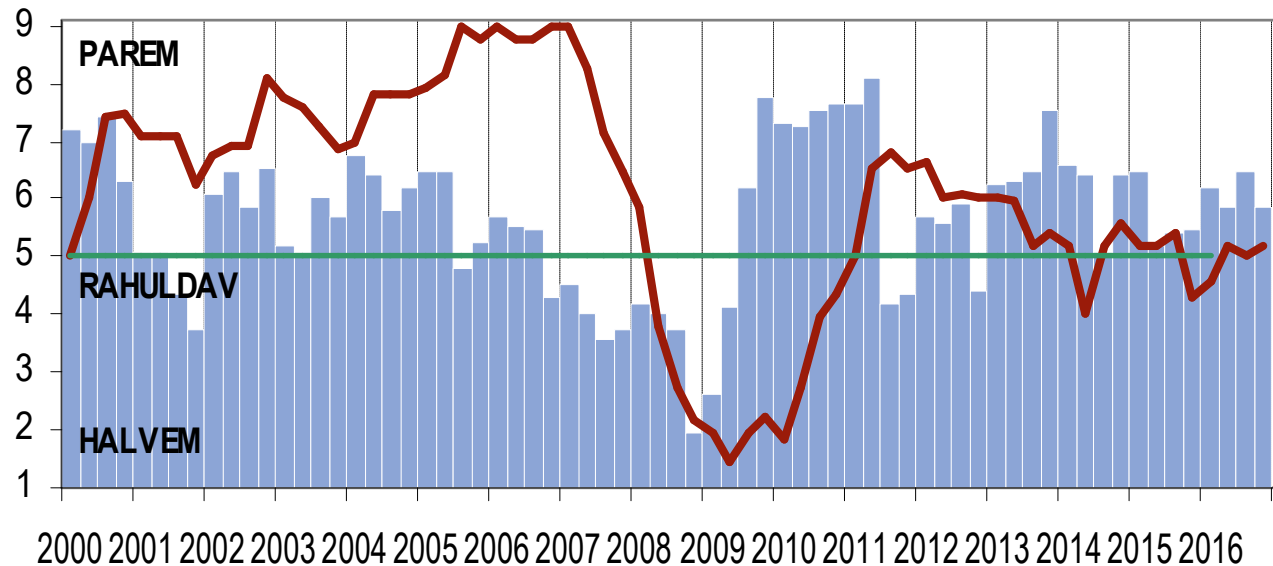
Pikaajaline keskmine 1992–2016 = 5,8



Majanduskliima = majanduse üldolukord praegu ja 6 kuu prognoos

## Eesti majanduse üldolukord

(ekspertide hinnang detsembris 2016, min = 1; max = 9)



**PRAEGU**

**HINNE 5,2**

**6 KUU PÄRAST**

parem 32%

sama 57%

halvem 11%

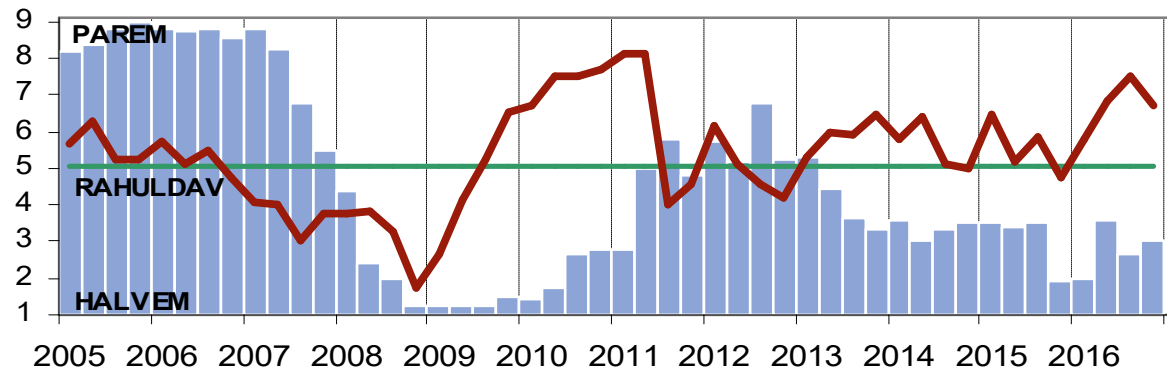
**HINNE 5,8**

— praegu (hea - halb)    ■ 6 kuu pärast (parem - halvem)

## Eesti majandusolukord

(ekspertide hinnang detsembris 2016, max = 9)

### INVESTEERINGUD



**PRAEGU**

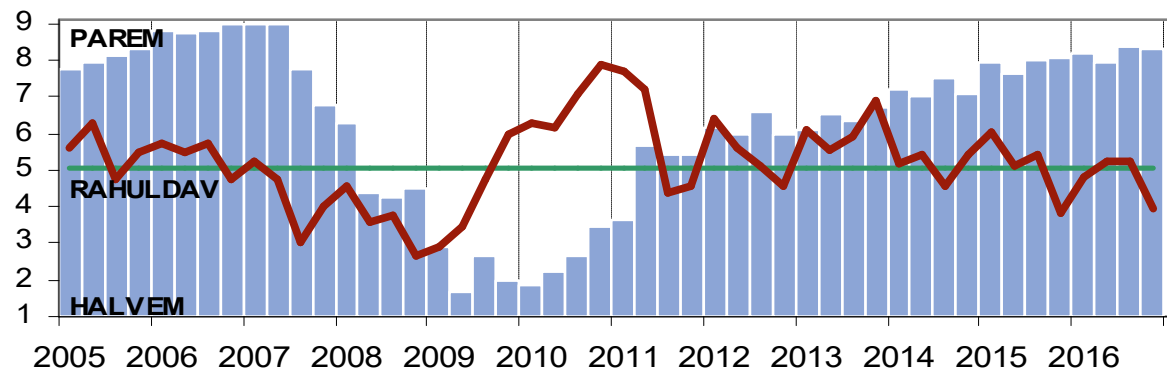
**HINNE 3,0**

**6 KUU PÄRAST**

parem 52%  
sama 37%  
halvem 11%

**HINNE 6,7**

### ERATARBIMINE



**PRAEGU**

**HINNE 8,3**

**6 KUU PÄRAST**

parem 0%  
sama 74%  
halvem 26%

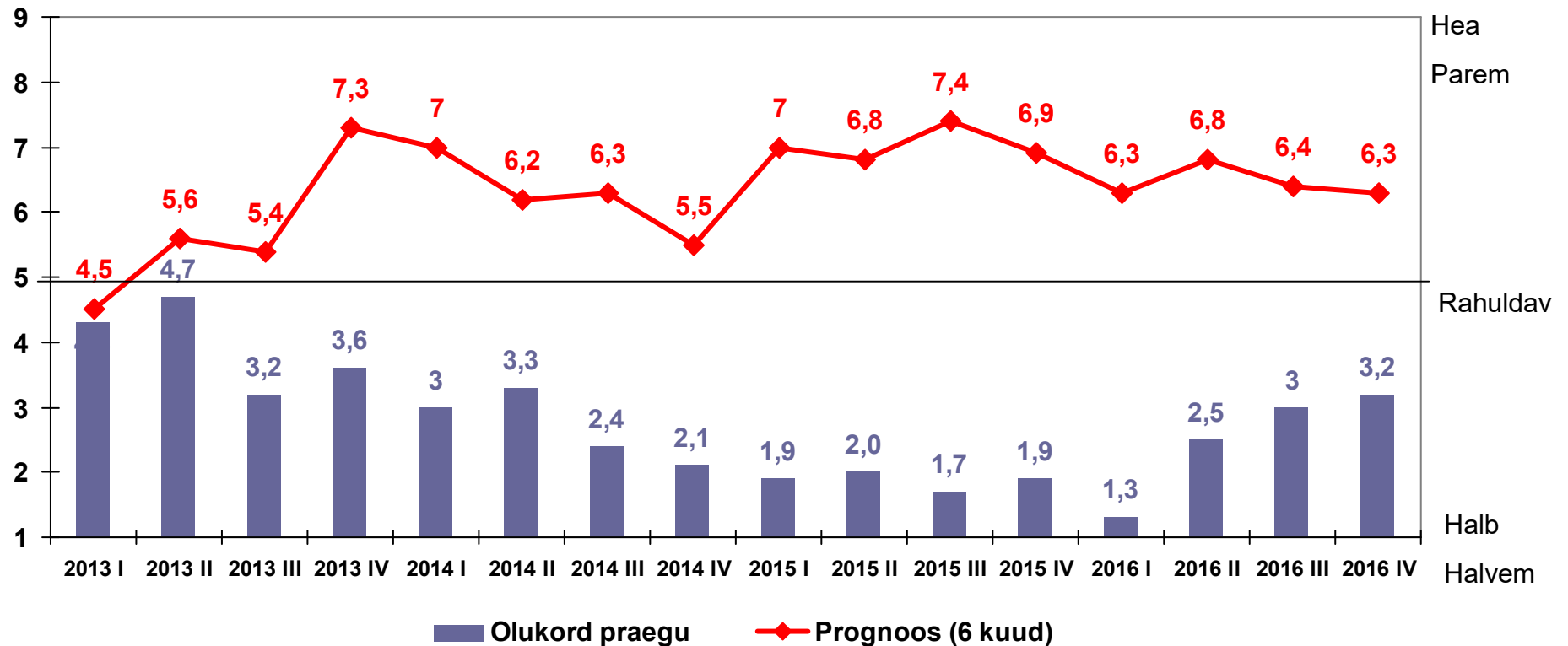
**HINNE 3,9**

■ praegu (hea - halb) — 6 kuu pärast (parem - halvem)

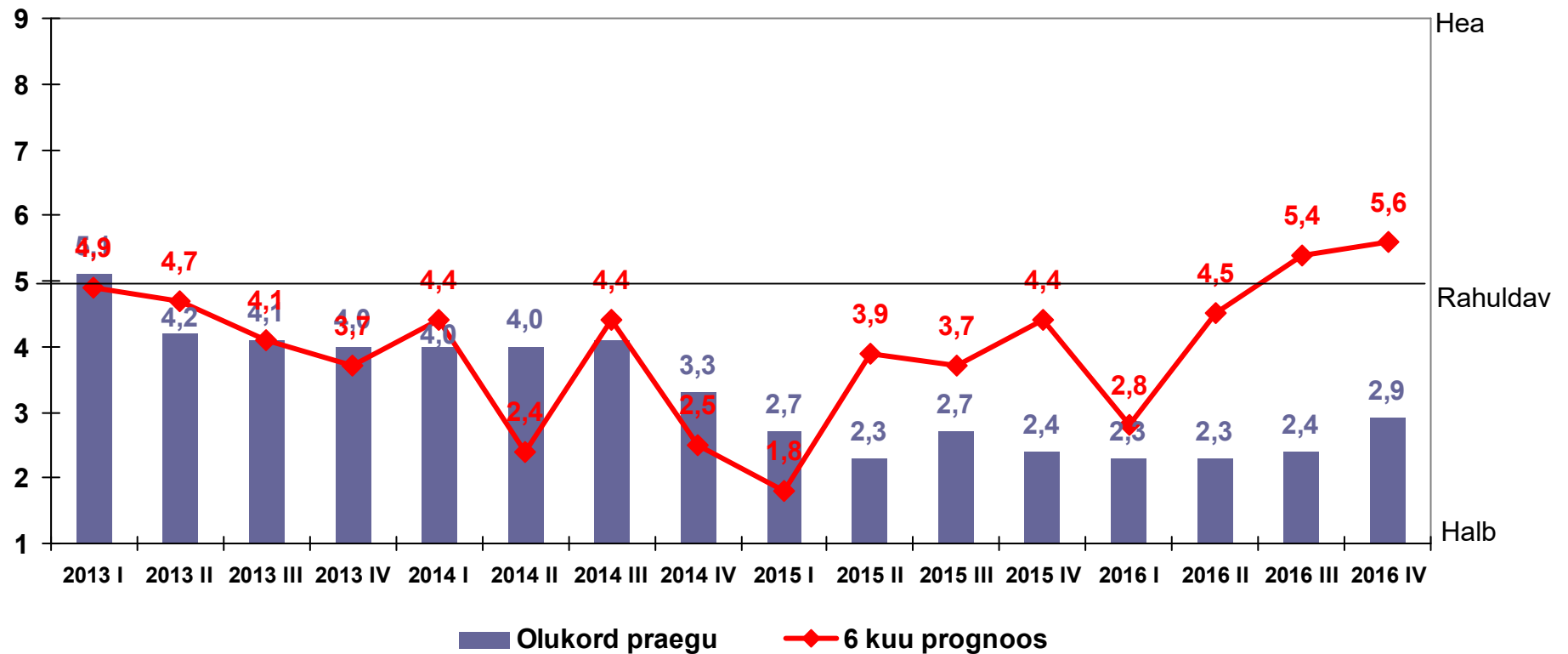
## Eesti kaubanduspartnerite majandusolukord ja ootused (ekspertide hinnangud skaalal 1–9)

	Majanduse üldolukord (hea/halb)		Ootused 6 kuu pärast (parem/halvem)	
	III kv 2016	IV kv 2016	III kv 2016	IV kv 2016
Eesti	<b>5.0</b>	<b>5.2</b>	<b>6.5</b>	<b>5.8</b>
Soome	<b>3.0</b>	<b>3.2</b>	<b>6.4</b>	<b>6.3</b>
Rootsi	<b>8.3</b>	<b>8.2</b>	<b>5.3</b>	<b>5.0</b>
Saksamaa	<b>7.5</b>	<b>7.8</b>	<b>4.6</b>	<b>5.7</b>
Läti	<b>5.6</b>	<b>5.0</b>	<b>4.7</b>	<b>4.0</b>
Leedu	<b>7.7</b>	<b>7.4</b>	<b>6.3</b>	<b>6.6</b>
Venemaa	<b>2.4</b>	<b>2.9</b>	<b>5.4</b>	<b>5.9</b>

## Soome ekspertide hinnang Soome majandusolukorrale (skaalal 1–9)

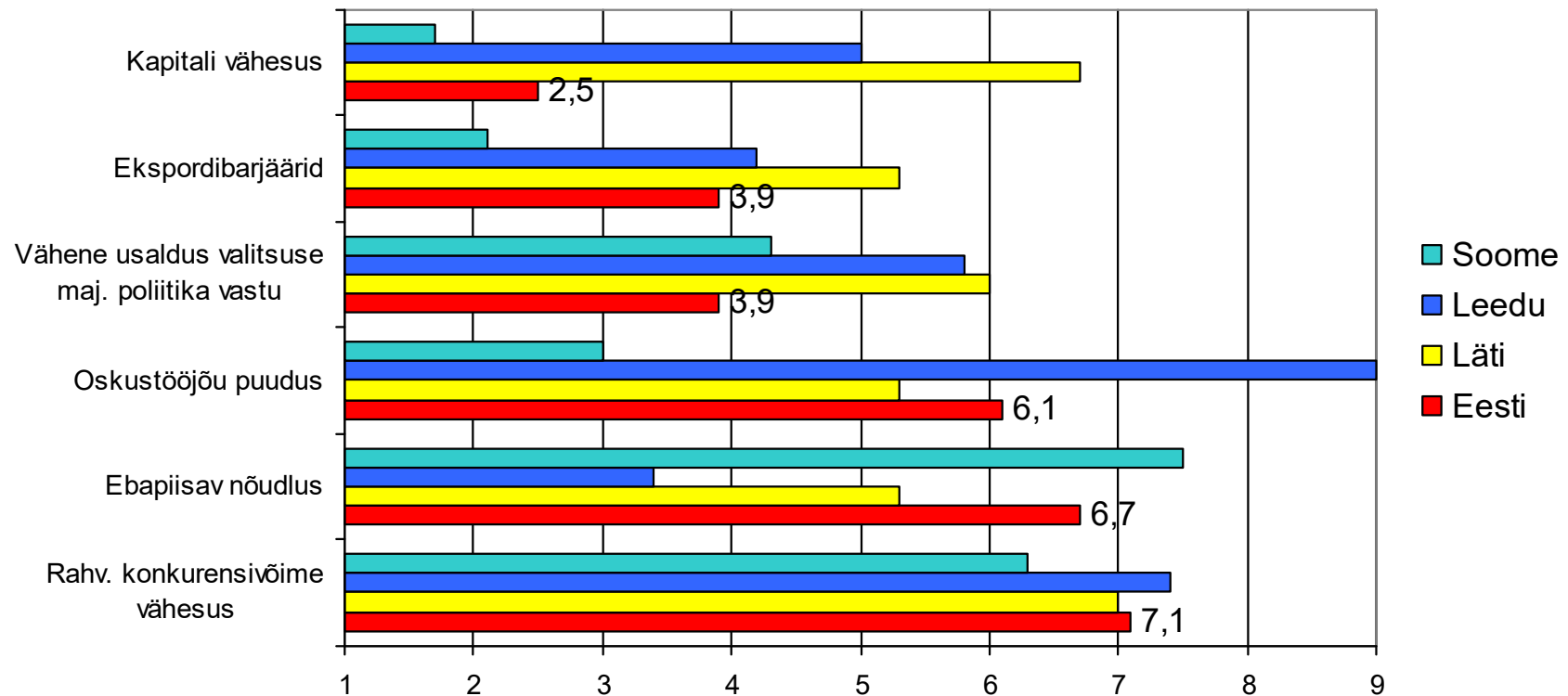


## Venemaa ekspertide hinnang Venemaa majandusolukorrale (skaalal 1-9)



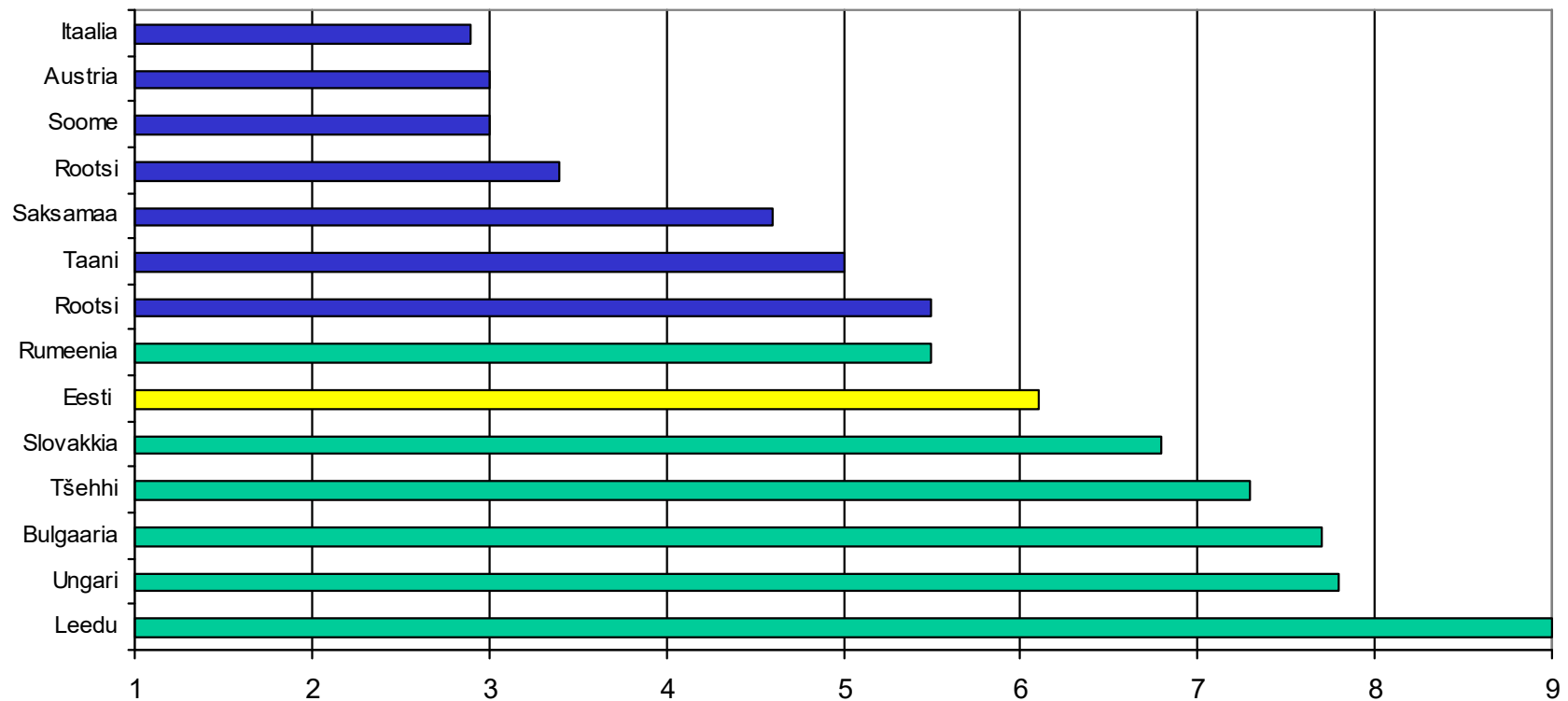
## Majandusprobleemide raskusaste

(IV kv 2016, ekspertide hinnangud skaalal 1-9)

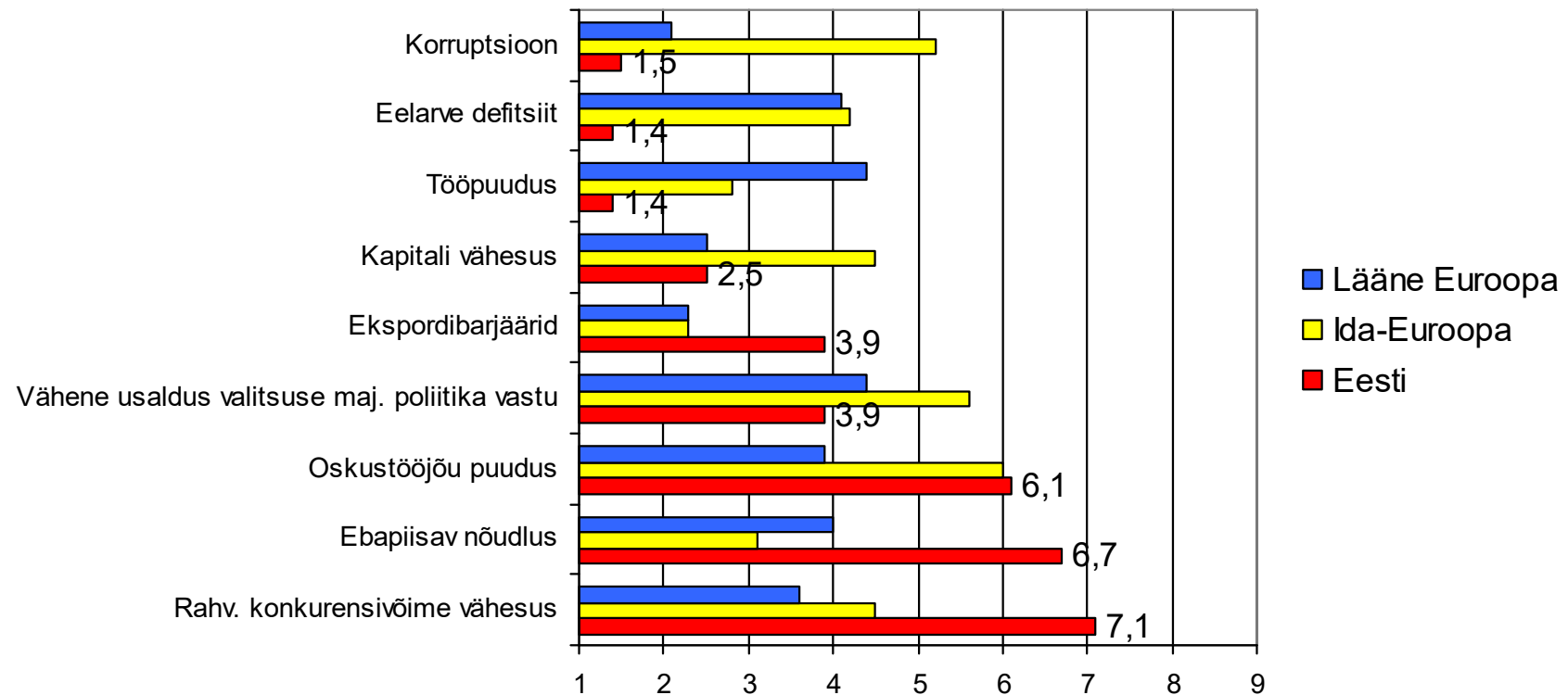




## Kvalifitseeritud tööjõu puuduse olulisus (2016 IV kv, ekspertide hinnangud)



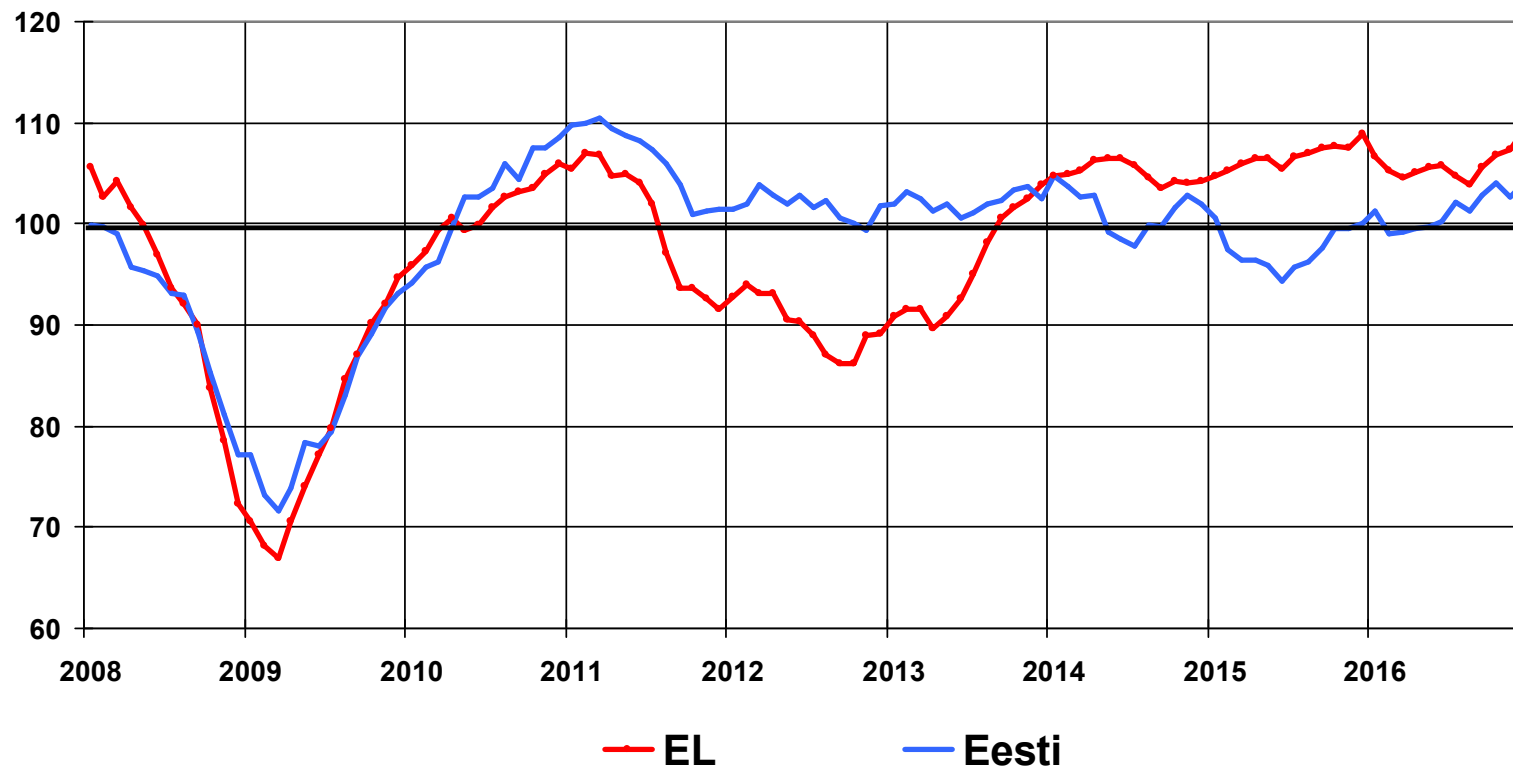
## Majandusprobleemide raskusaste Lääne ja Ida Euroopas (2016 IV kv, ekspertide hinnangud skaalal 1-9)



## Majandusussaldusindeks (ettevõtjate ja tarbijate hinnangud) (1990–2016 = 100)

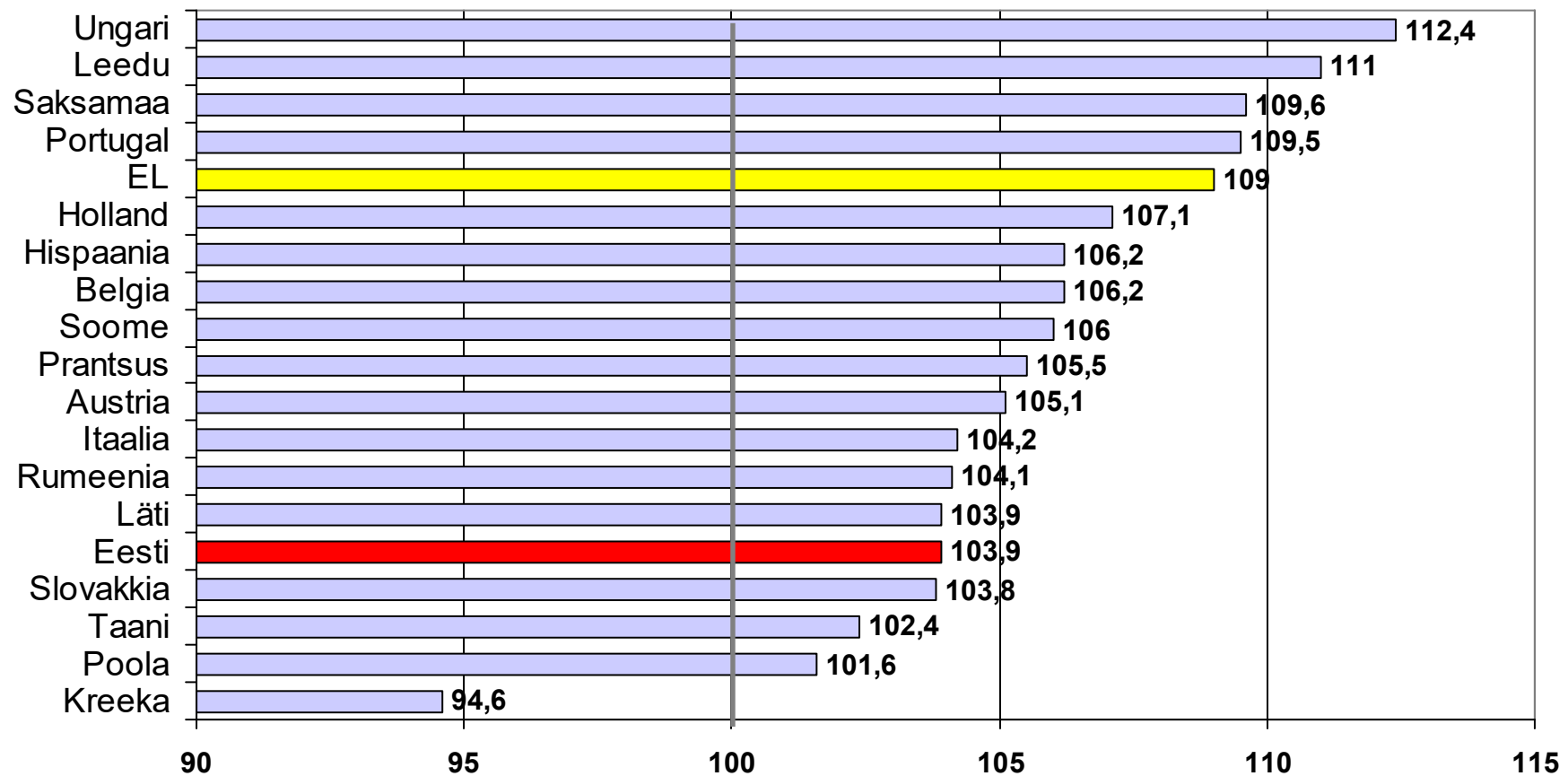
Eesti 103,9

EL 109



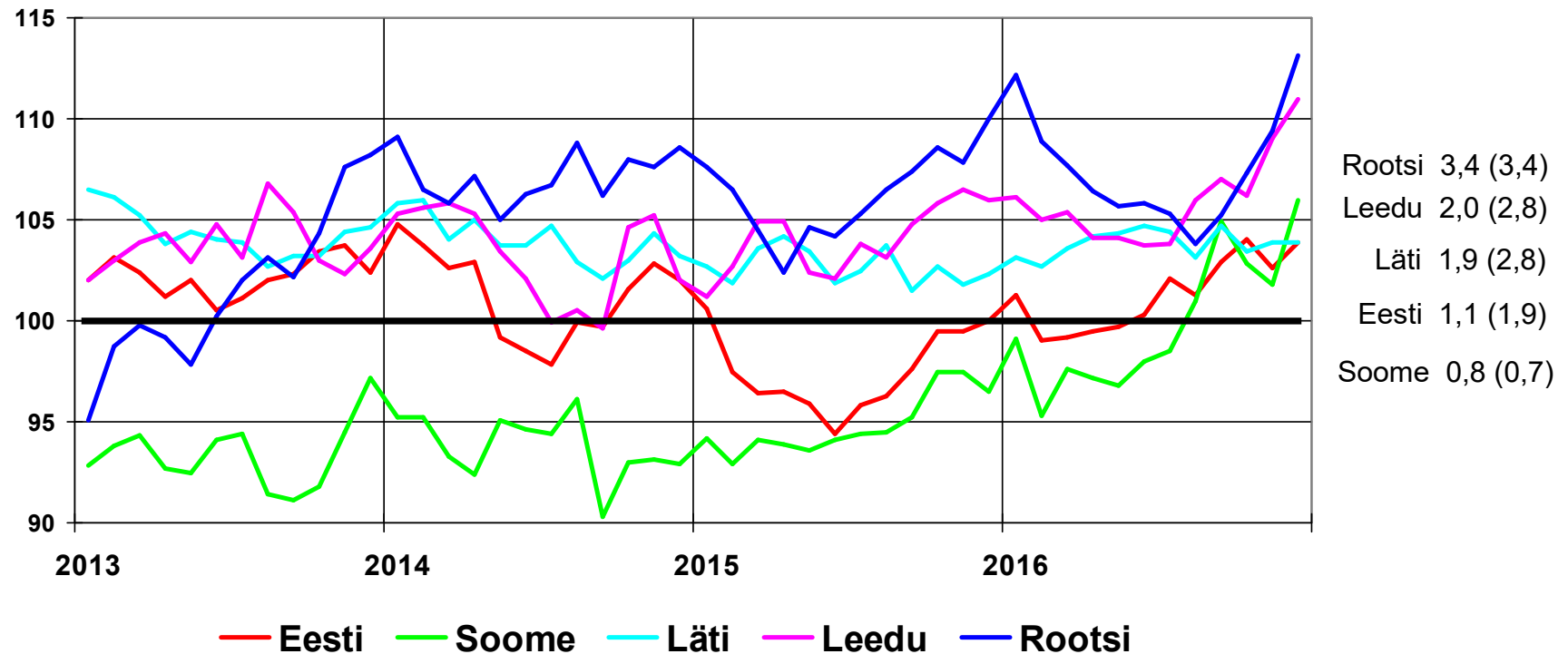
## Majandusosalduindeks Euroopa Liidus

(detsember 2016, 1990–2016 = 100)



## Majandusussaldusindeks (ESI) (1990–2016 = 100)

Euroopa Komisjoni SKP 2016  
prognoosid sügis (kevad)



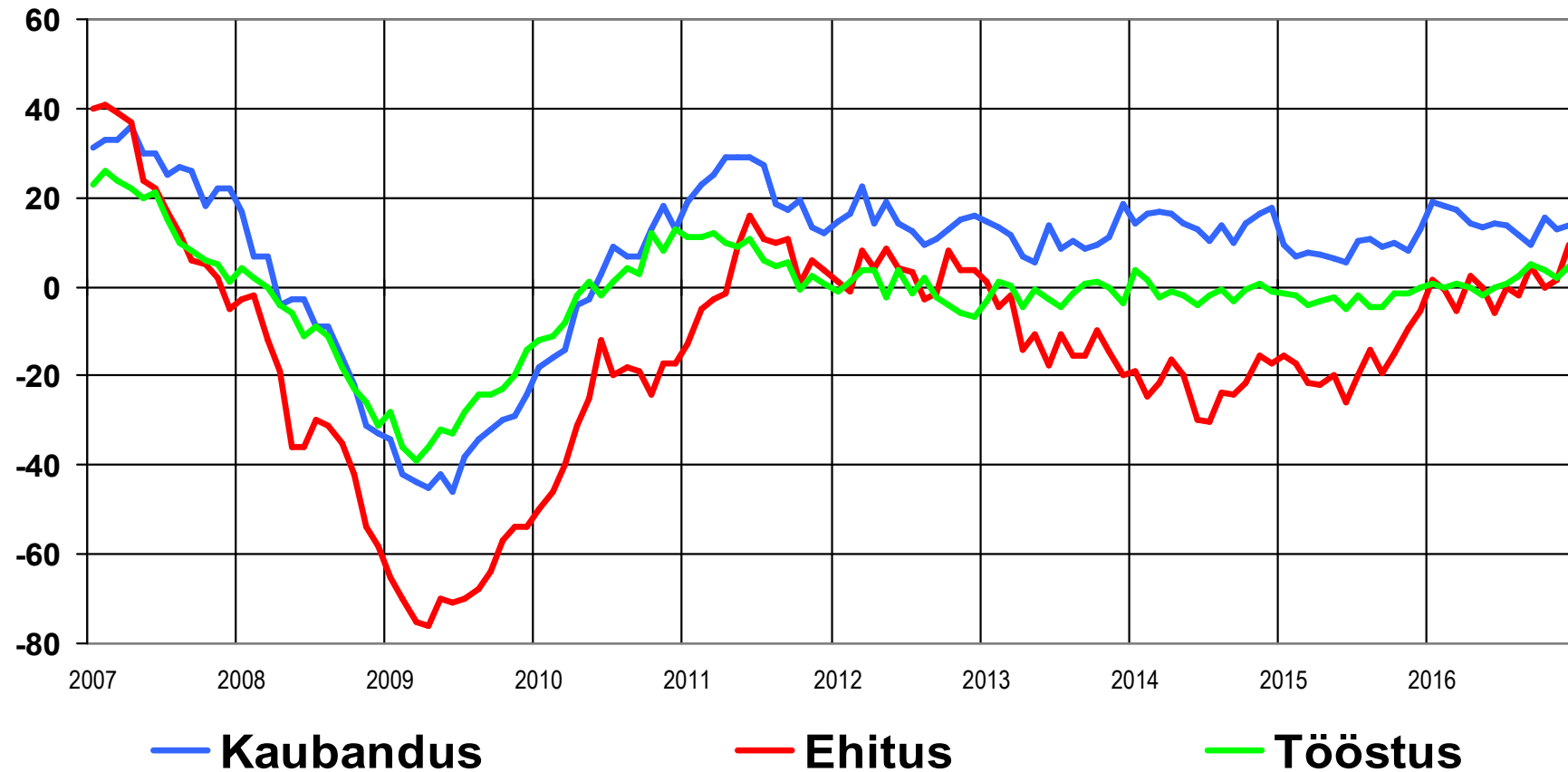
## Majandusosalus ja kindlustunde indikaatorid (sesoonselt silutud)

	Keskmine (1992-2016)	September 2016	Detsember 2016
Majandusosalus	<b>100</b>	102,9	103,9
Tööstuse kindlustunne	<b>2,5</b>	5,0	4,5
Kaubanduse kindlustunne	<b>8,1</b>	9,3	13,8
Ehituse kindlustunne	<b>-2,3</b>	4,7	9,5
Teenindus	<b>9,3</b>	3,9	6,0
Tarbijaosalus	<b>-15,8</b>	-4,7	-3,3

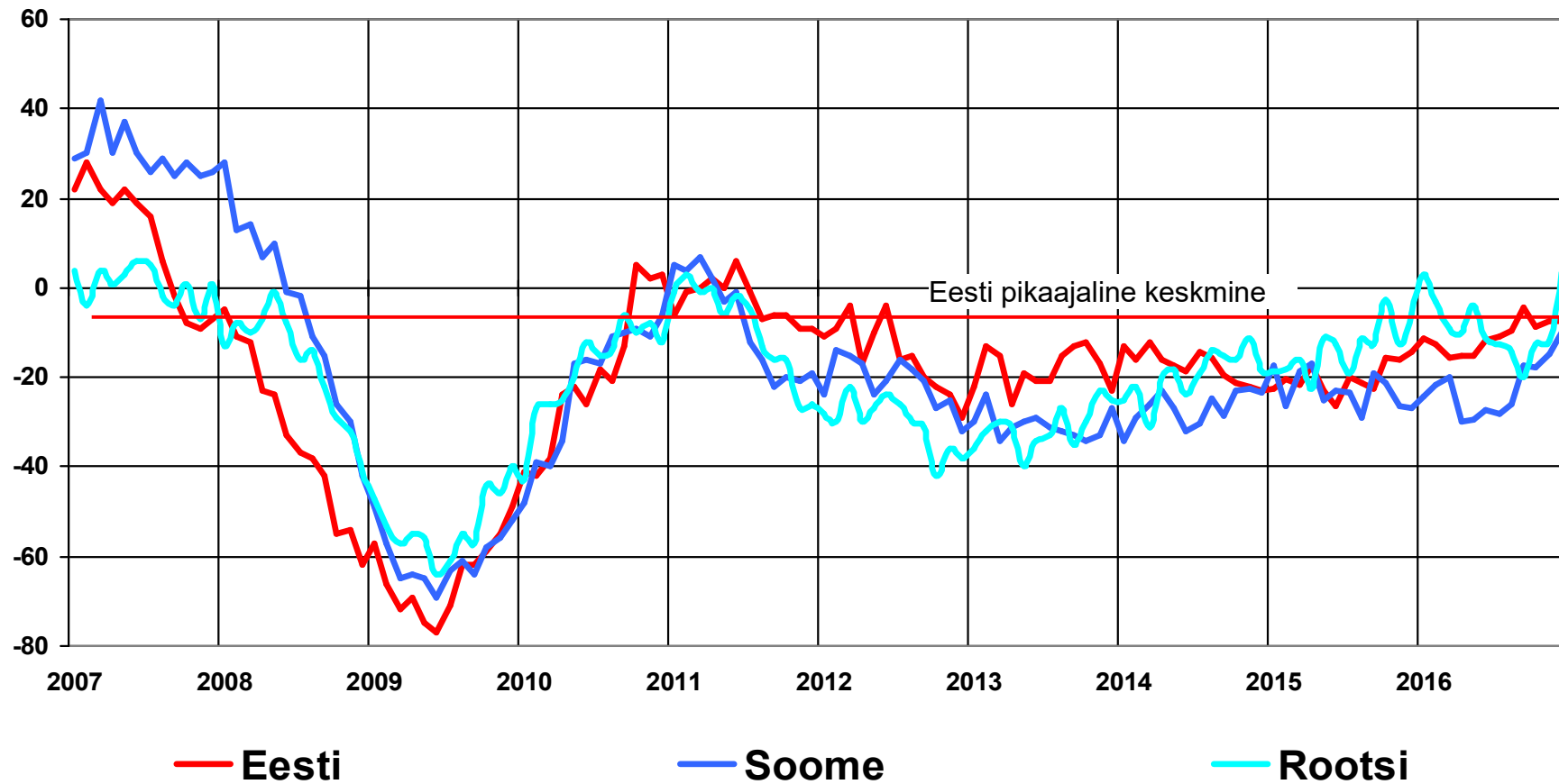
Parem pikaajalisest keskmisest

Halvem pikaajalisest keskmisest

## Eesti ärisektori kindlustunde indikaatorid (sesoonselt silutud)

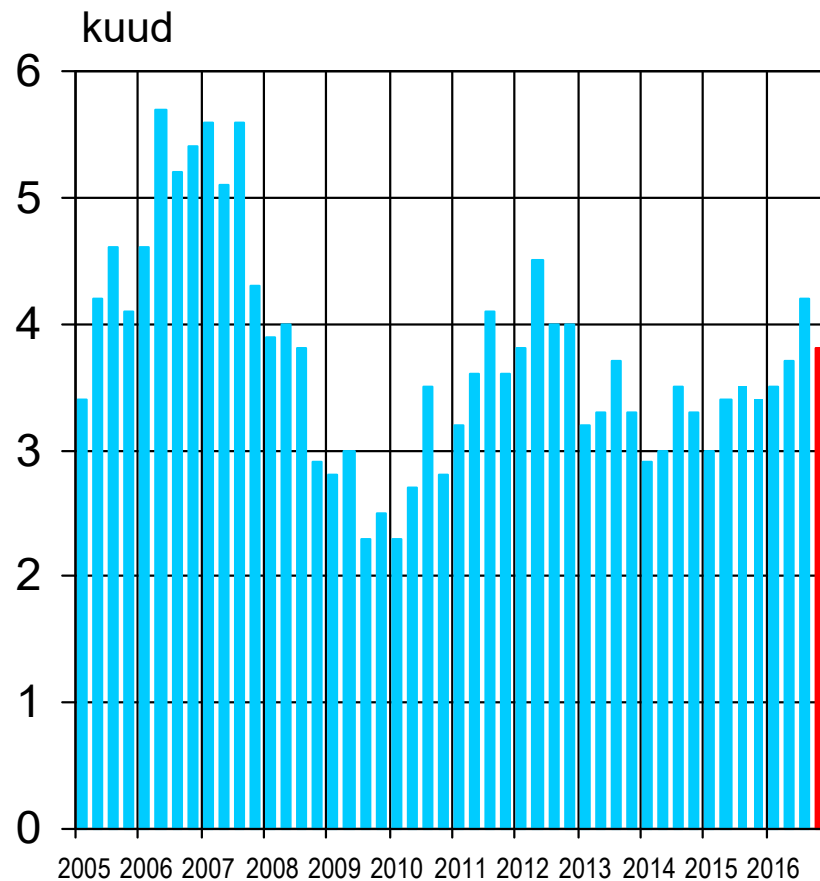


## Tööstusettevõtete tellimuste portfelli (saldod, sesoonselt silutud)



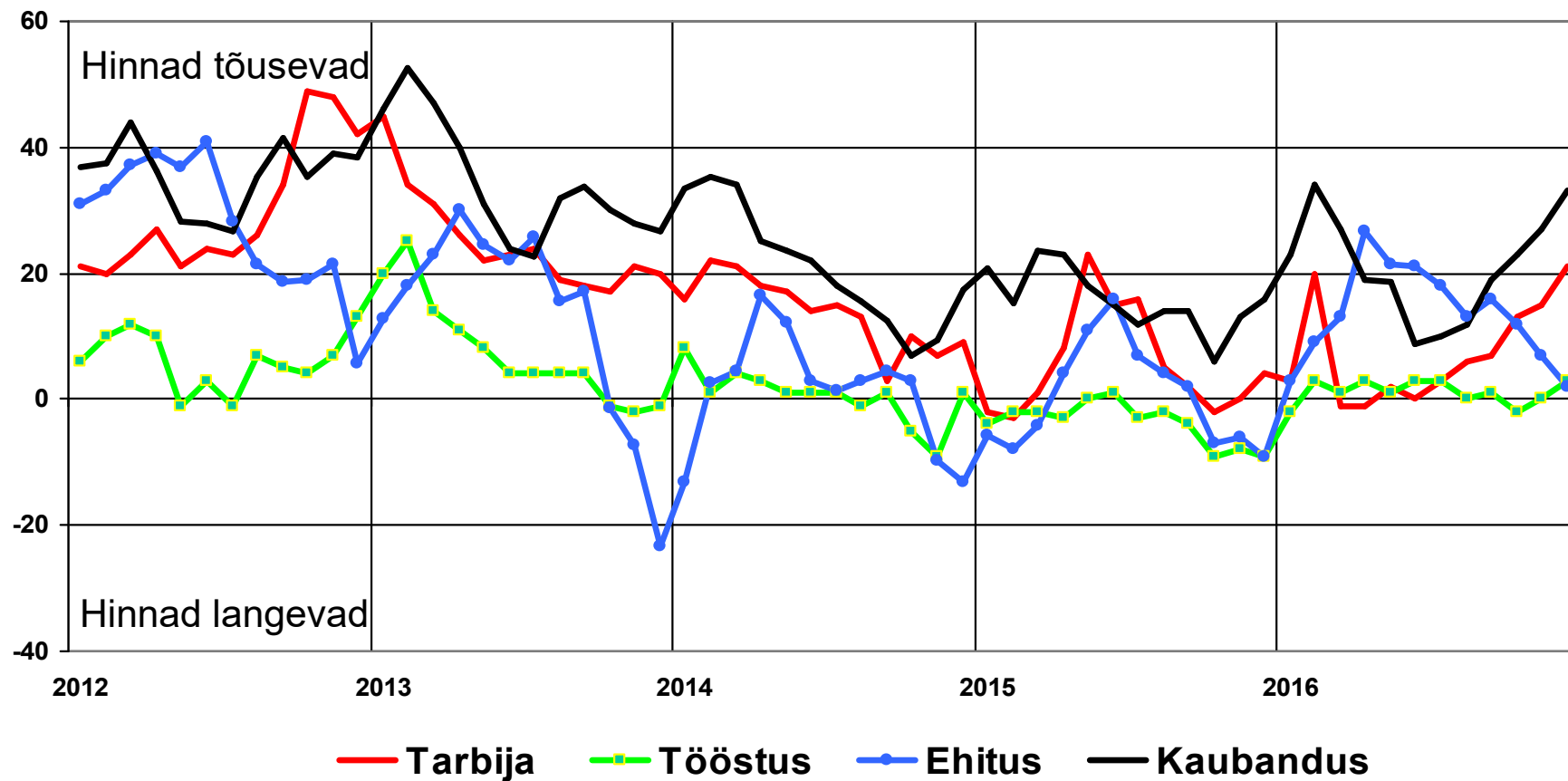


## Ehitusettevõtete lepingute maht ja tootmisvõimsuste rakendatus

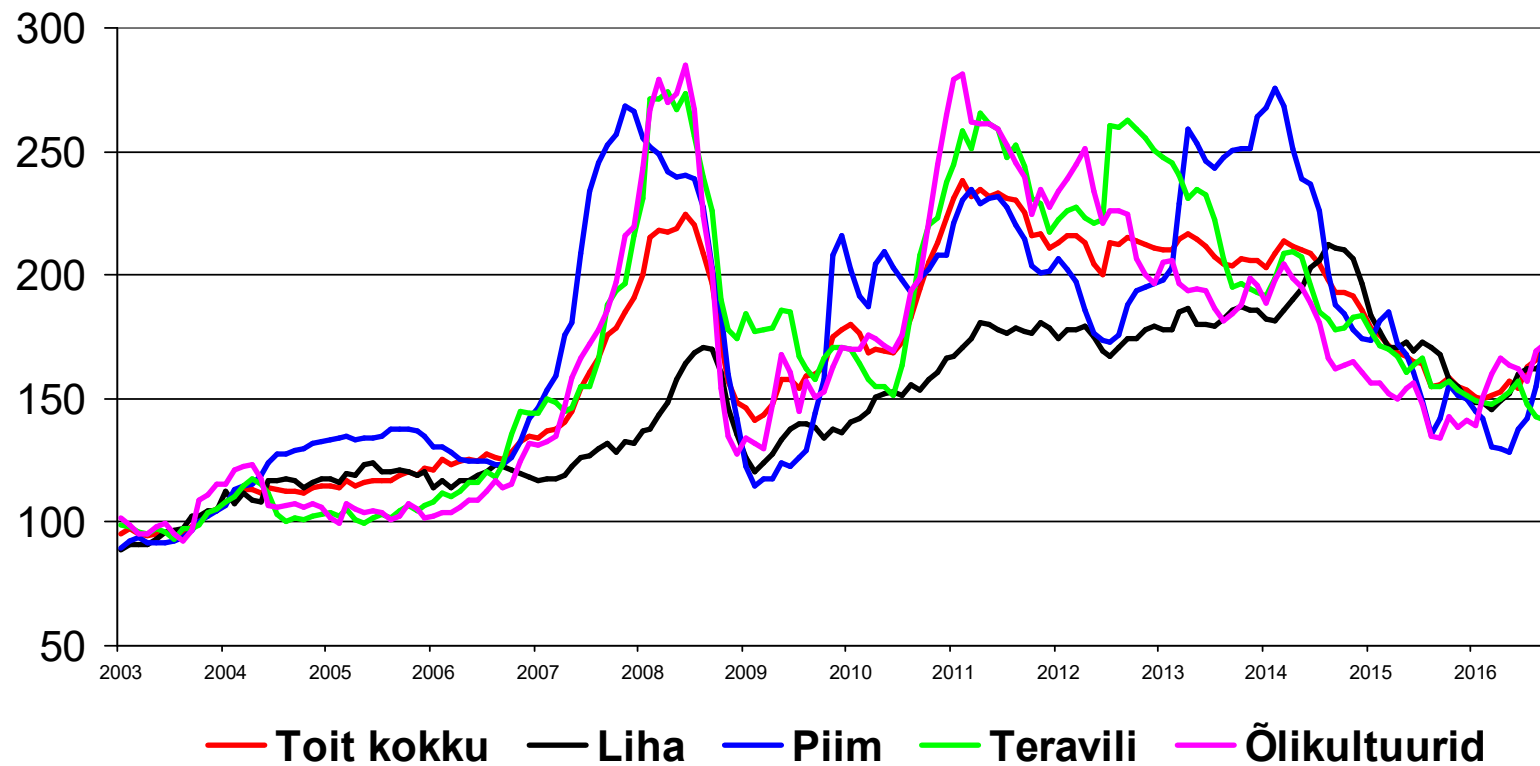


- Lepingud tagasid 2016 a. IV kvartalis töö 3,8 kuuks (aasta tagasi 3,4 kuud)
- Tootmisvõimsuste rakendatus IV kvartalis 84% (aasta tagasi 80%)
- Tellimuste portfelli on alla tavapärasest 22%, tavapärase 54% ettevõtetele ja 24% üle tavalise (saldo +2, aasta tagasi -27)

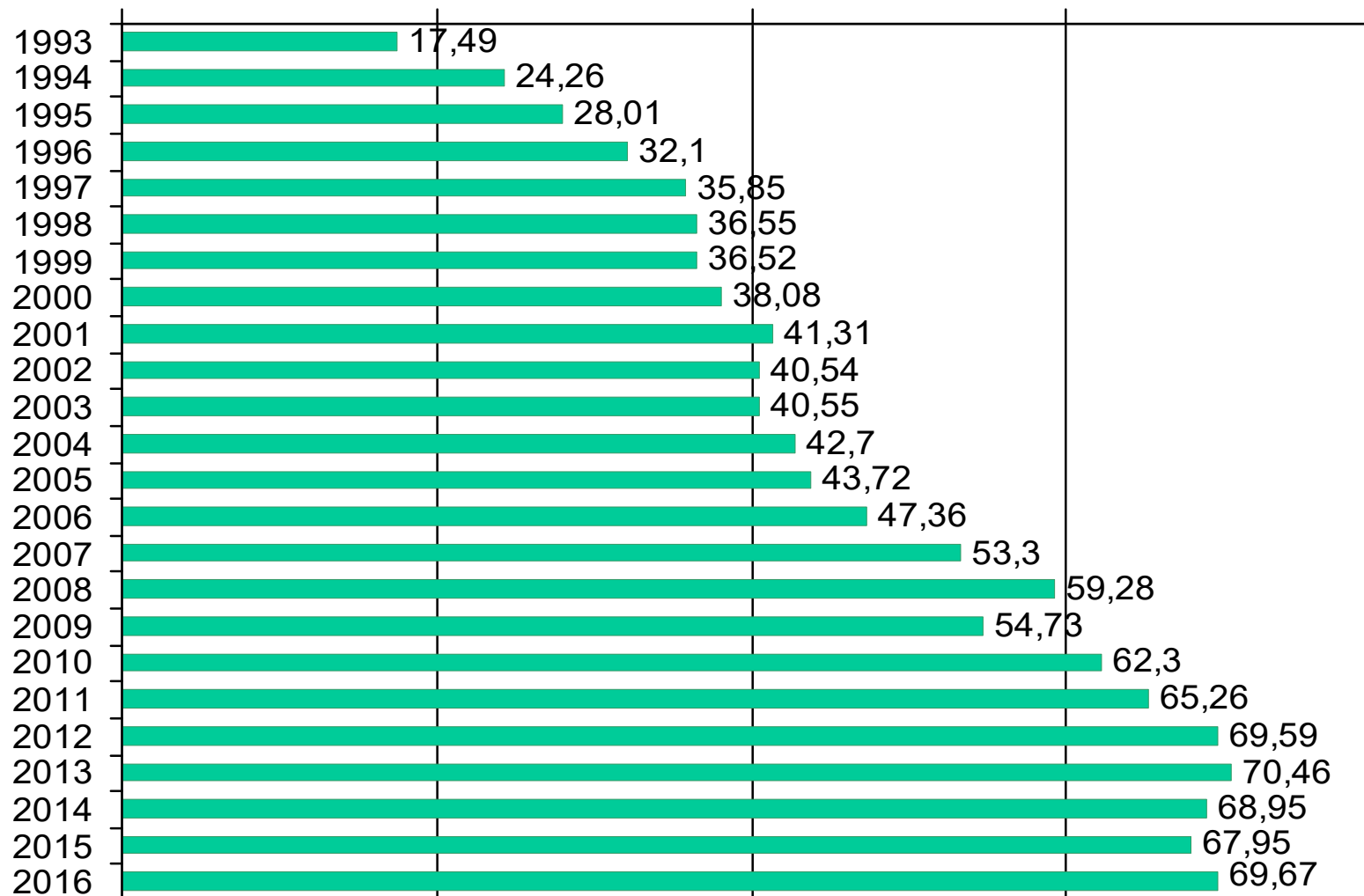
## Ettevõtjate hinnatõusu prognoos 3 kuuks (saldo) ja tarbijate hinnatõusu prognoos järgnevaks 12 kuuks (saldo)



## Toidu maailmaturu hinnad (FAO, 2002-2004=100)



## EKI toidukorvi maksumus detsembris (€/4-liikmeline pere)

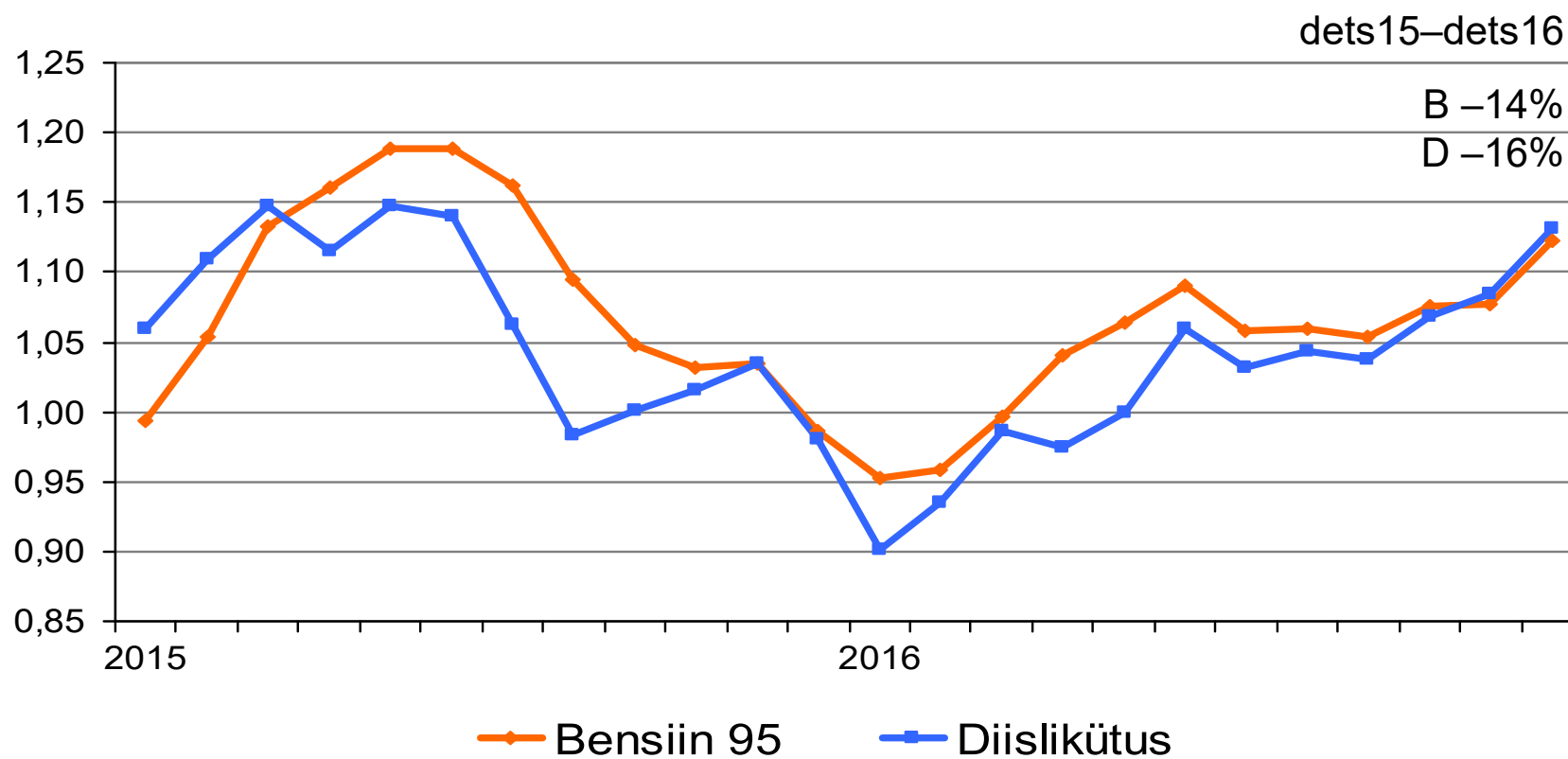


+2,5%

## Toidukaupade jaehinnad (€/kg)

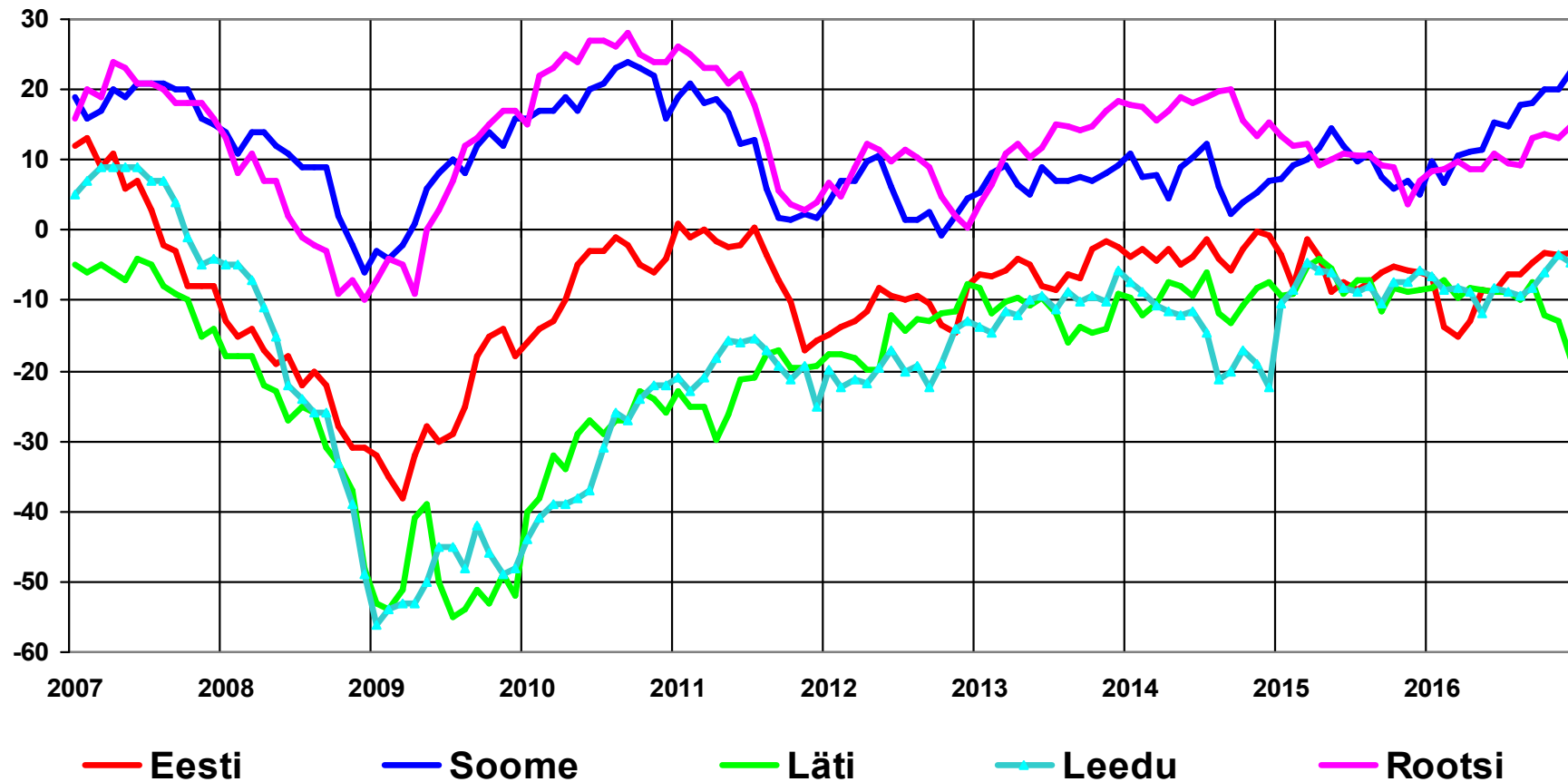
Kaup	Hind detsembris 2016	Muutus võrreldes eelmise aastaga, %
Piim (2,5%, kile)	0.50	8.7
Või (>80%, väikepakk)	7.98	9.2
Seakarbonaad	6.03	7.0
Broiler (kohalik)	2.67	3.1
Muna M (10tk, kohalik)	1.37	2.2
Lõhe	11.34	33.6
Suhkur	0.82	22.4
Kartul (lahtine)	0.33	10.0
Peakapsas	0.27	-3.6
Tomat (import)	1.80	5.9

## Mootorikütuste jaehinnad (€/l)

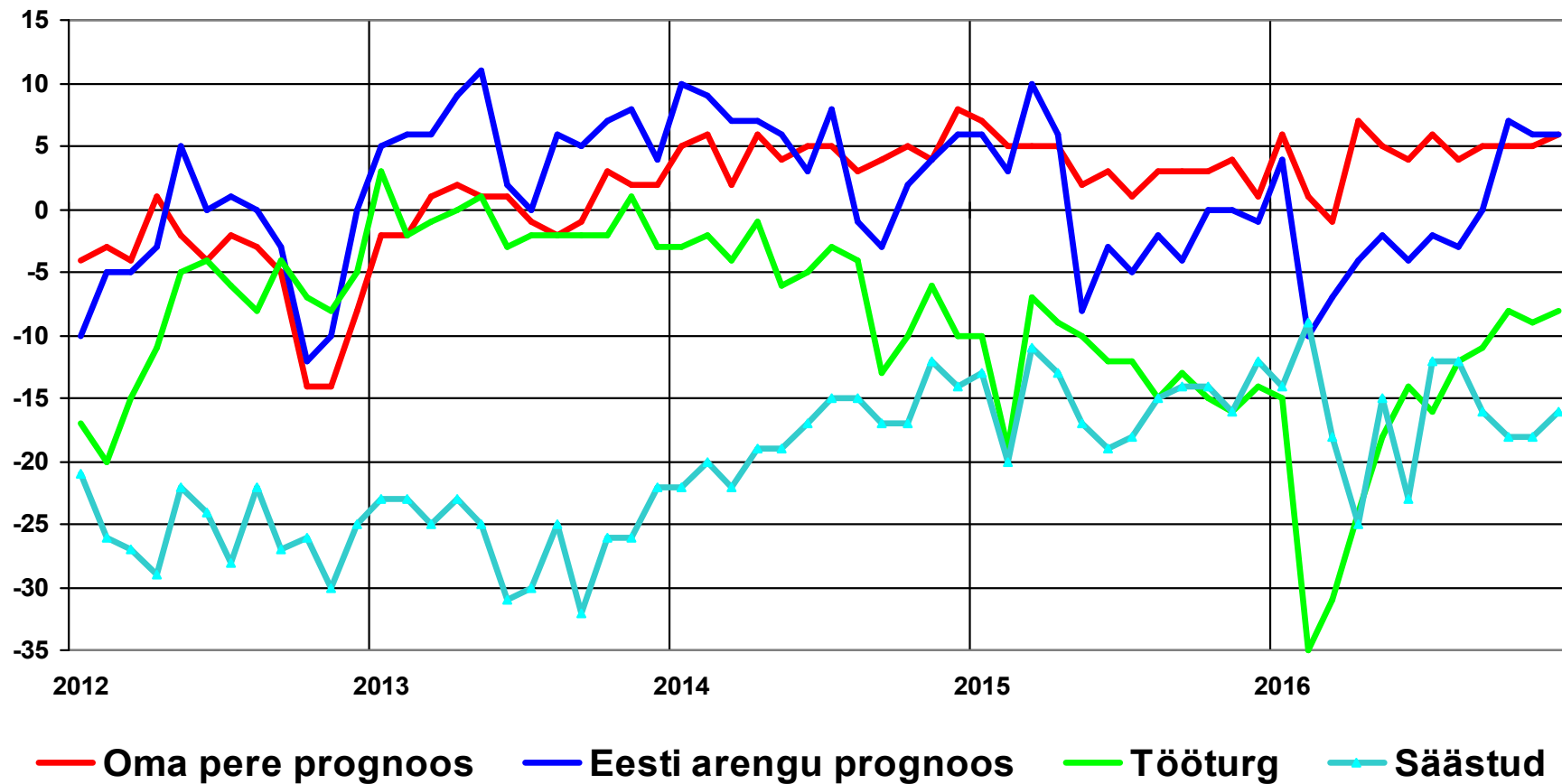


Allikas: EKI

## Tarbijate kindlustunde indikaatorid

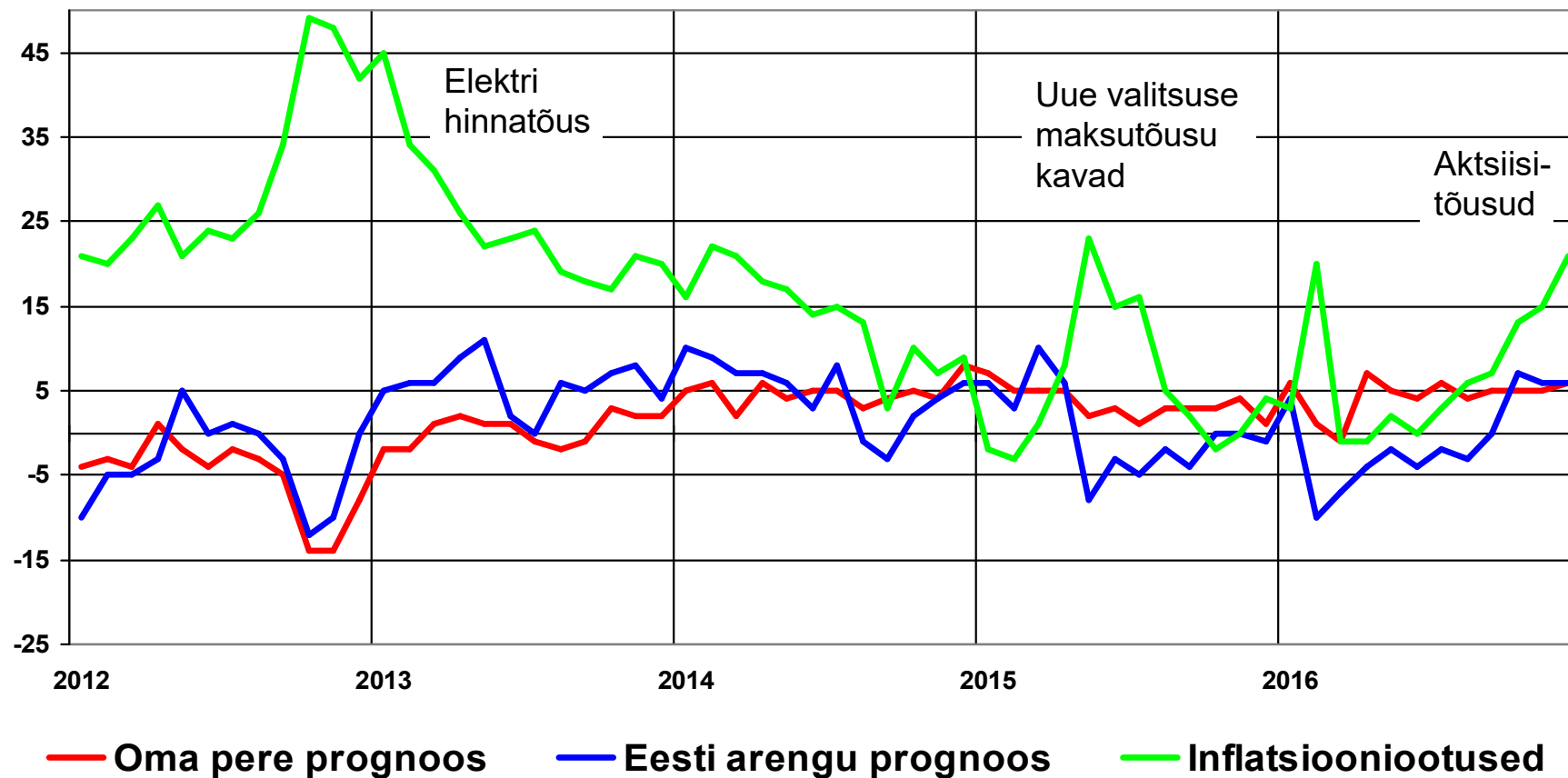


## Tarbijate kindlustunde indikaatori komponendid (Eesti, saldod)

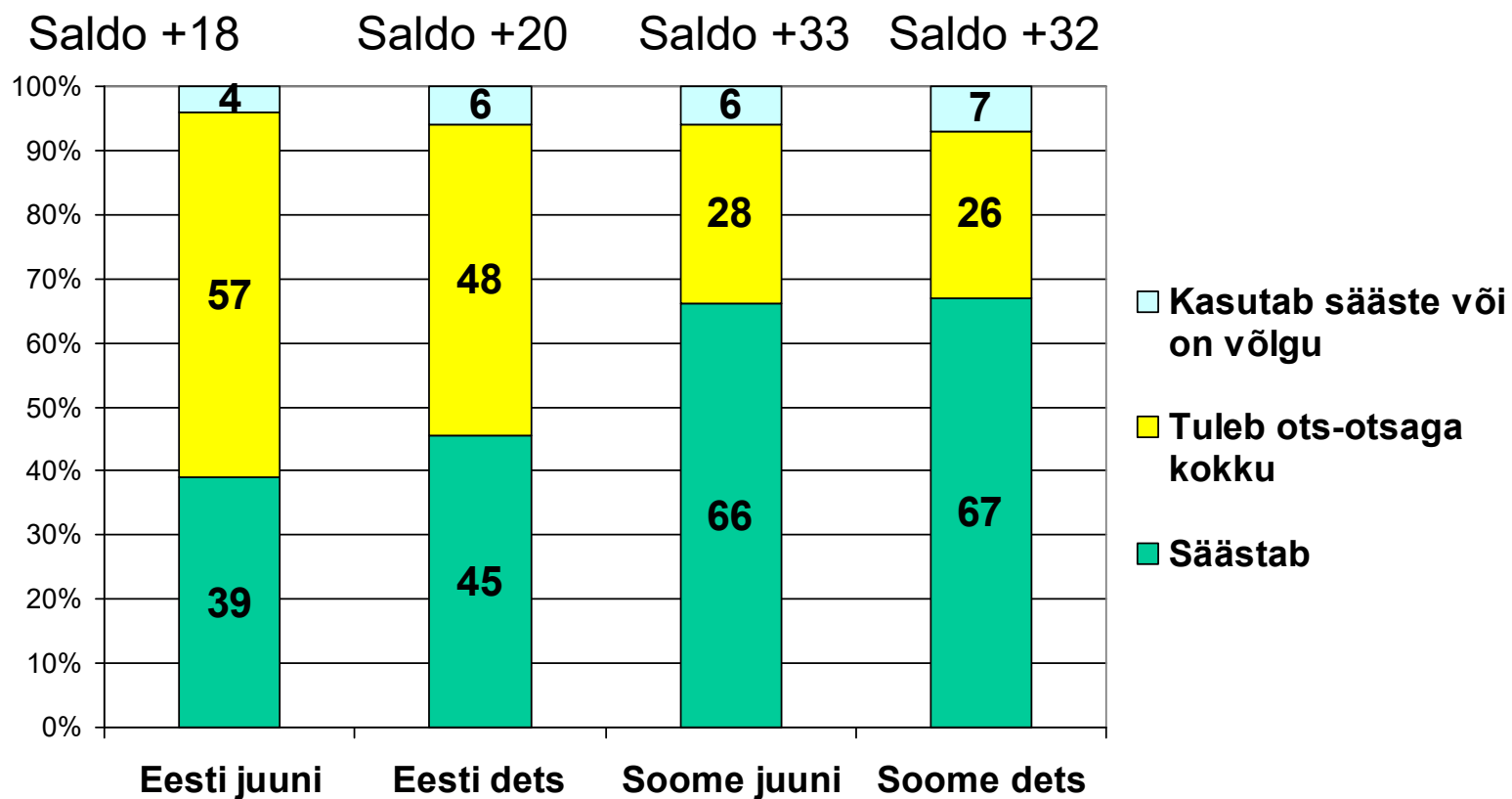




## Tarbijate kindlustunde indikaatori komponendid ja inflatsiooniootused (saldod)



## Elanike hinnang oma pere finantsolukorrale (juuni, detsember 2016; % vastanutest)



## EKI prognoos 2017. aastaks

SKP (%)	+2,3
THI (%)	+2,5
Tööpuudus (%)	8
Nominaalpalk (€ kuus)	1200
Reaalpalka kasv (%)	+2,7

## Kokkuvõte

- Majandusolukord parem kui eelmise aasta lõpul
- Majandusolukord rahuldav, kuid paranemine väga vaevaline
- Eestis on Balti riikide väikseim majanduskasv 2016. a ja väikseim majanduskasvu prognoos 2017.aastaks
- Investeeringute olukord jätkuvalt ebarahuldav
- Eratarbimine ja tarbijate kindlustunne head, kuid kiirenev inflatsioon võib neid vähendada
- Jaehinnad on pööranud tõusule