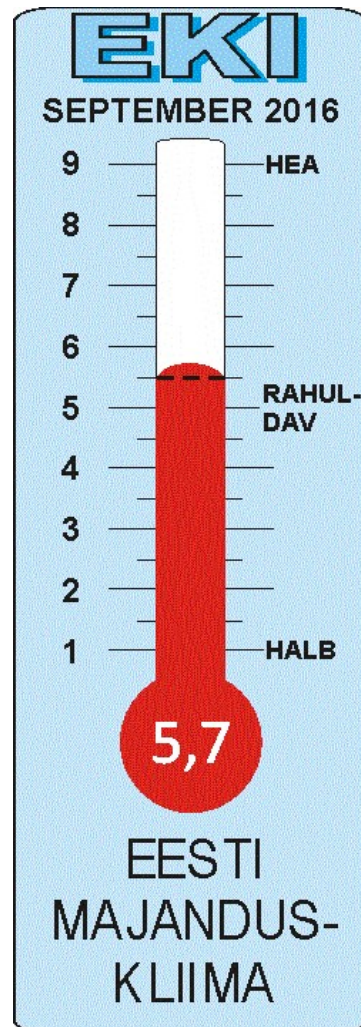


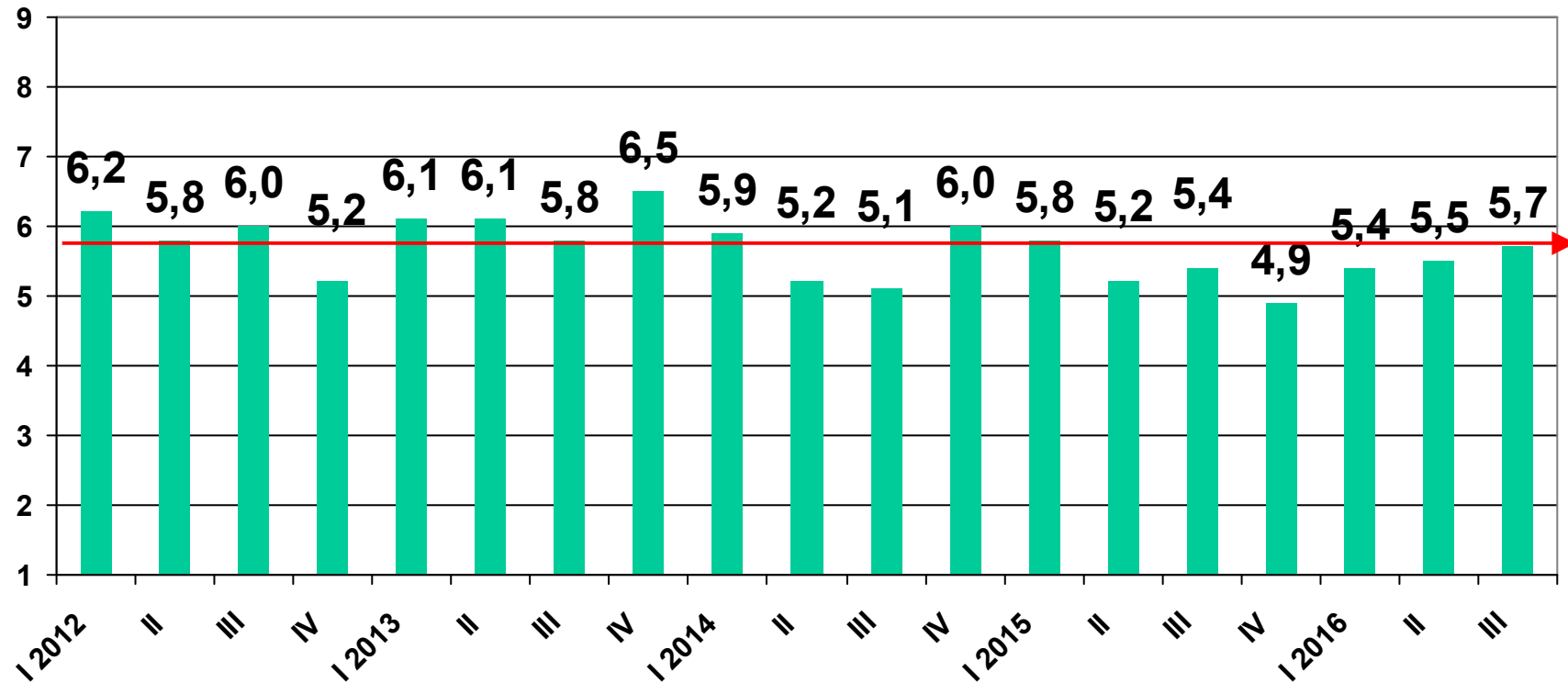
Konjunktuur 3 (198)



1. Majanduse üldolukord 2016. a septembris ja 6 kuu pärast (*L. Kuum*)
2. Konjunkturibaromeetrid: september 2016
 - 2.1. Tööstusbaromeeter (*K. Martens*)
 - 2.2. Ehitusbaromeeter (*A. Vanamölder*)
 - 2.3. Kaubandusbaromeeter (*P. Aruvee*)
 - 2.4. Teenindusbaromeeter (*A. Vanamölder*)
 - 2.5. Tarbijabaromeeter (*M. Josing*)
3. Eesti majandusareng 1993–2015 ja prognoos 2016 (*L. Kuum*)
4. Riikide rahvusvaheline konkurentsivõime 2016: WEF edetabel (*L. Kuum*)
5. EKI toidukorvi maksumus: III kvartal 2016 (*V. Vähi*)
6. Maailmamajanduse konjunktuur: 2016 II pa (*B. Pulver*)

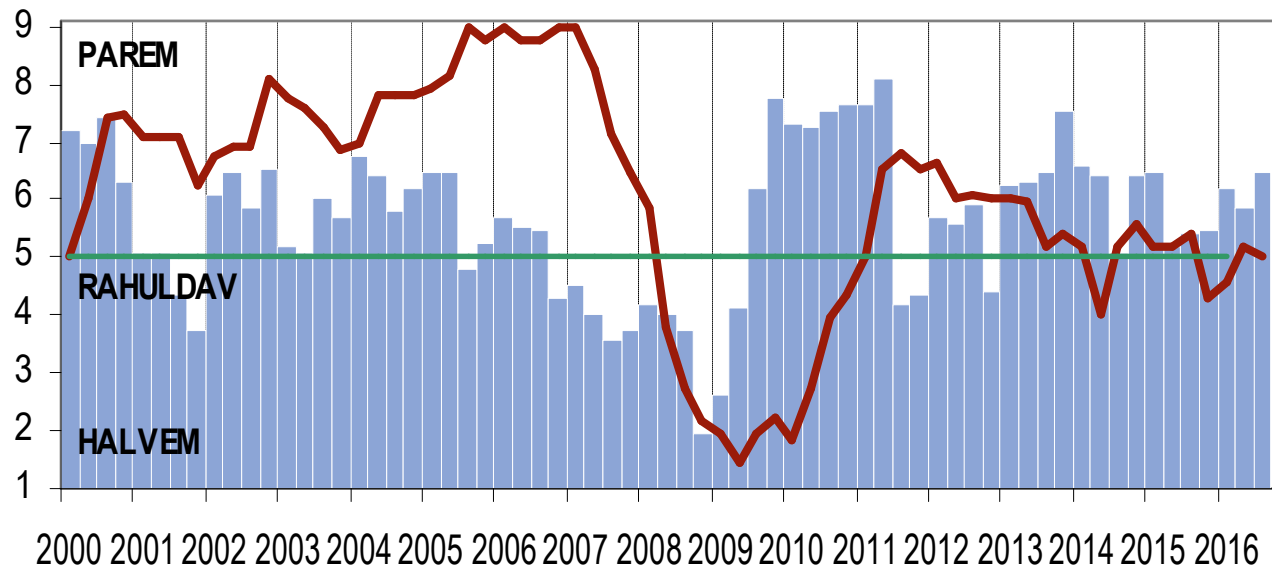
Majanduskliima Eestis (ekspertide hinnangud)

Pikaajaline keskmine 1992–2015 = 5,8



Eesti majanduse üldolukord

(ekspertide hinnang septembris 2016, min = 1; max = 9)



— praegu (hea - halb) ■ 6 kuu pärast (parem - halvem)

PRAEGU

HINNE 5,0

6 KUU PÄRAST

parem 42%

sama 53%

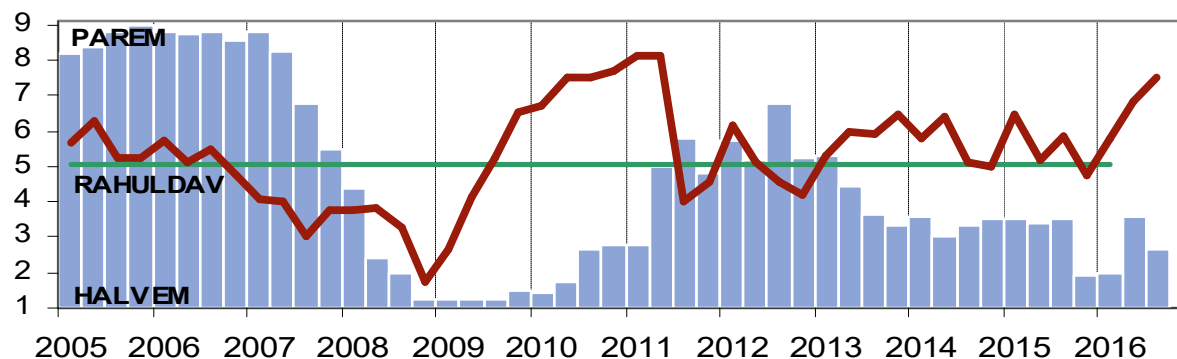
halvem 5%

HINNE 6,5

Eesti majandusolukord

(ekspertide hinnang septembris 2016, max = 9)

INVESTEERINGUD



PRAEGU

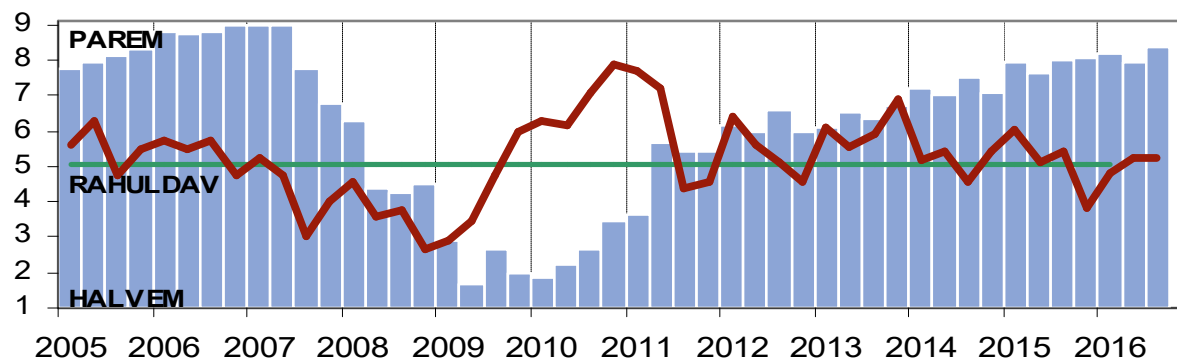
HINNE 2,7

6 KUU PÄRAST

parem 63%
sama 37%
halvem 0%

HINNE 7,5

ERATARBIMINE



PRAEGU

HINNE 8,4

6 KUU PÄRAST

parem 17%
sama 72%
halvem 11%

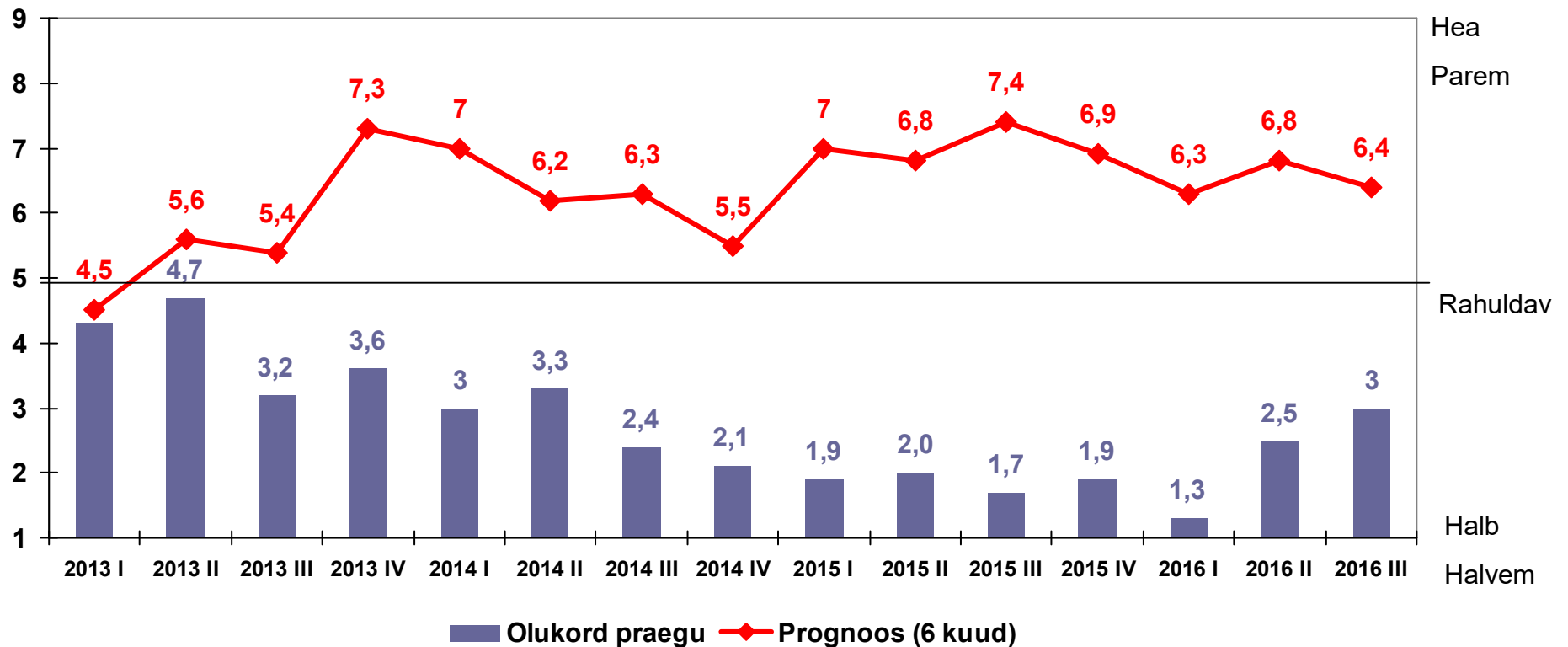
HINNE 5,2

■ praegu (hea - halb) — 6 kuu pärast (parem - halvem)

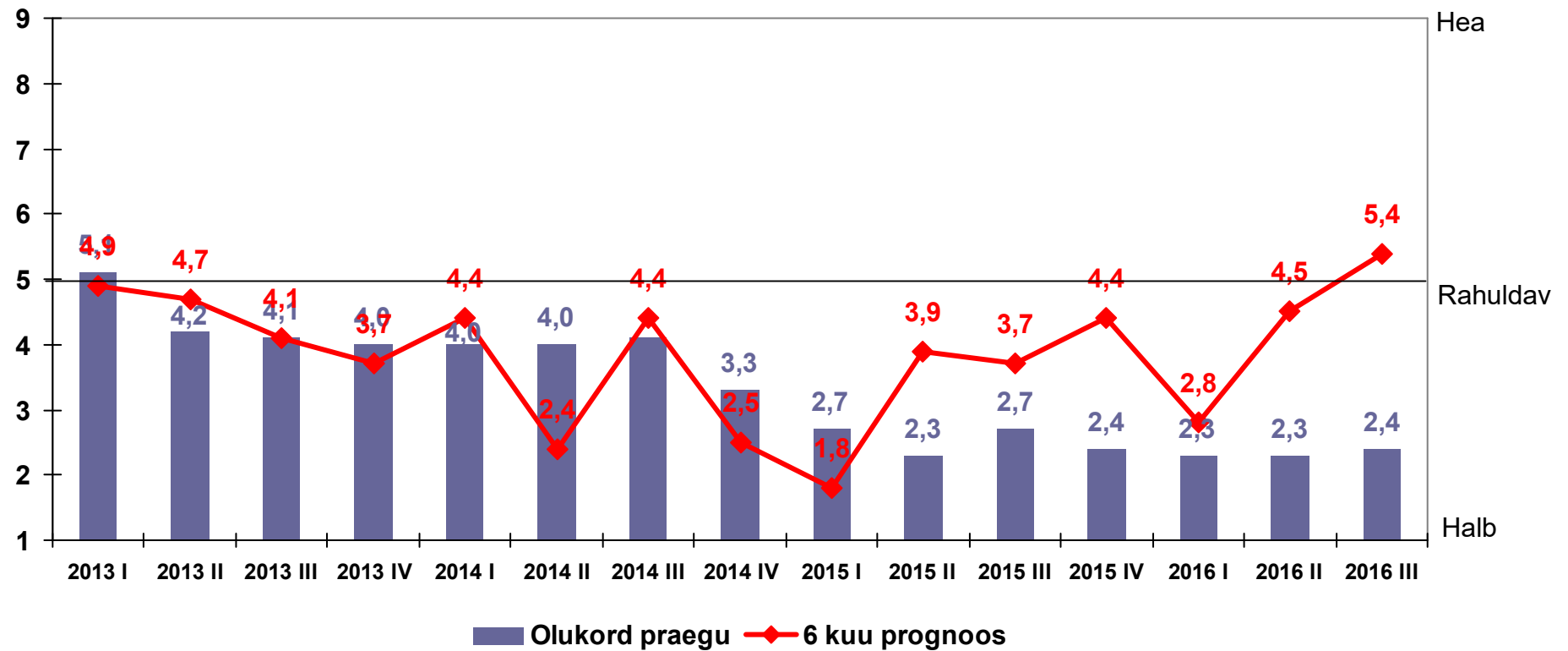
Euroopa riikide majandusolukord ja ootused (ekspertide hinnangud skaalal 1–9)

| | Majanduse üldolukord (hea/halb) | | Ootused 6 kuu pärast (parem/halvem) | |
|----------|------------------------------------|-------------|--|-------------|
| | II kv 2016 | III kv 2016 | II kv 2016 | III kv 2016 |
| Eesti | 5.2 | 5.0 | 5.8 | 6.5 |
| Soome | 2.5 | 3.0 | 6.8 | 6.4 |
| Rootsi | 9.0 | 8.3 | 6.1 | 5.3 |
| Saksamaa | 7.3 | 7.5 | 5.3 | 4.6 |
| Läti | 5.0 | 5.6 | 4.7 | 4.7 |
| Leedu | 6.6 | 7.7 | 7.4 | 6.3 |
| Venemaa | 2.3 | 2.4 | 4.5 | 5.4 |

Soome ekspertide hinnang Soome majandusolukorrale (skaalal 1–9)

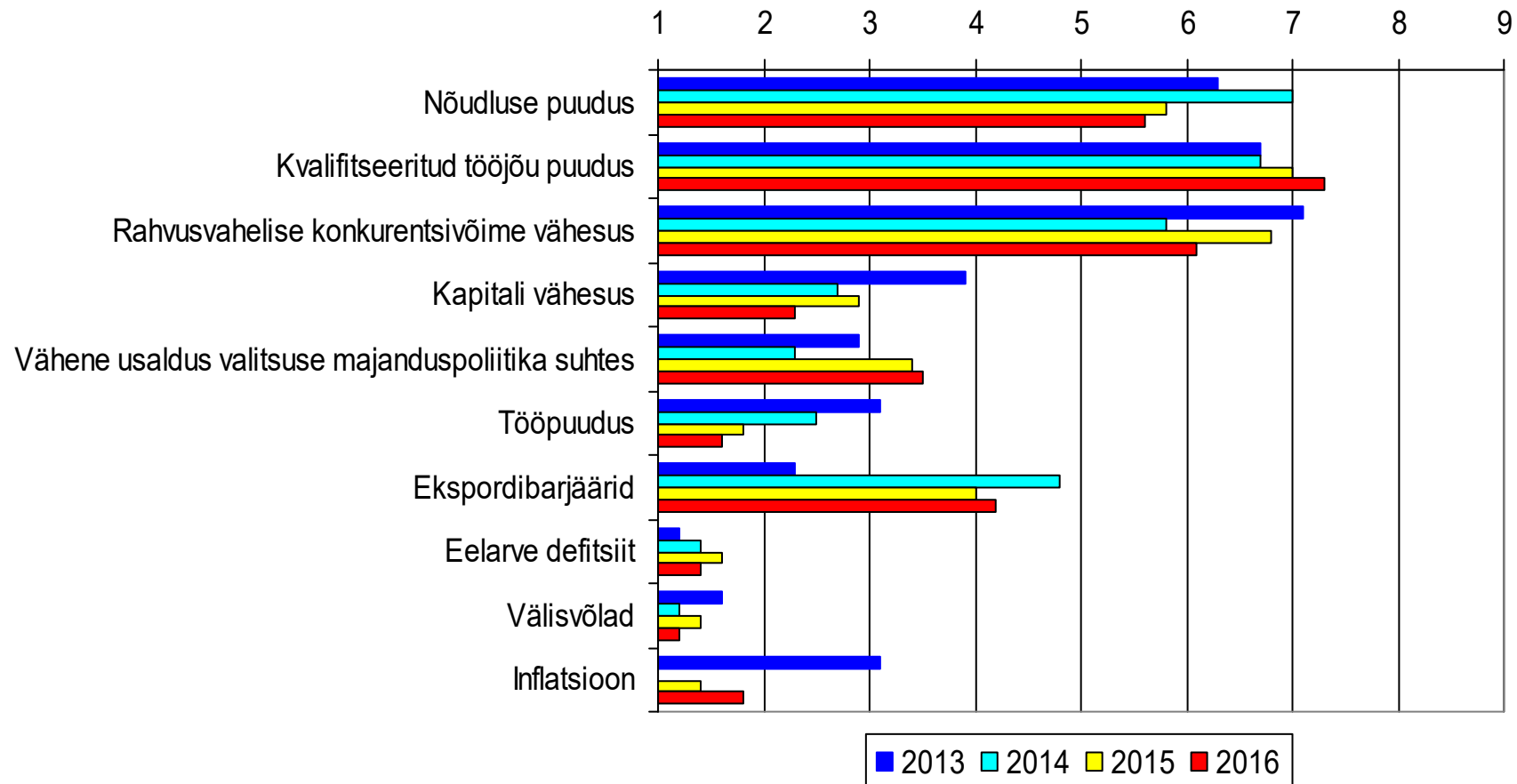


Venemaa ekspertide hinnang Venemaa majandusolukorrale (skaalal 1-9)



Majandusarengut takistavad probleemid

(ekspertide hinnangud, september 2013–2016)



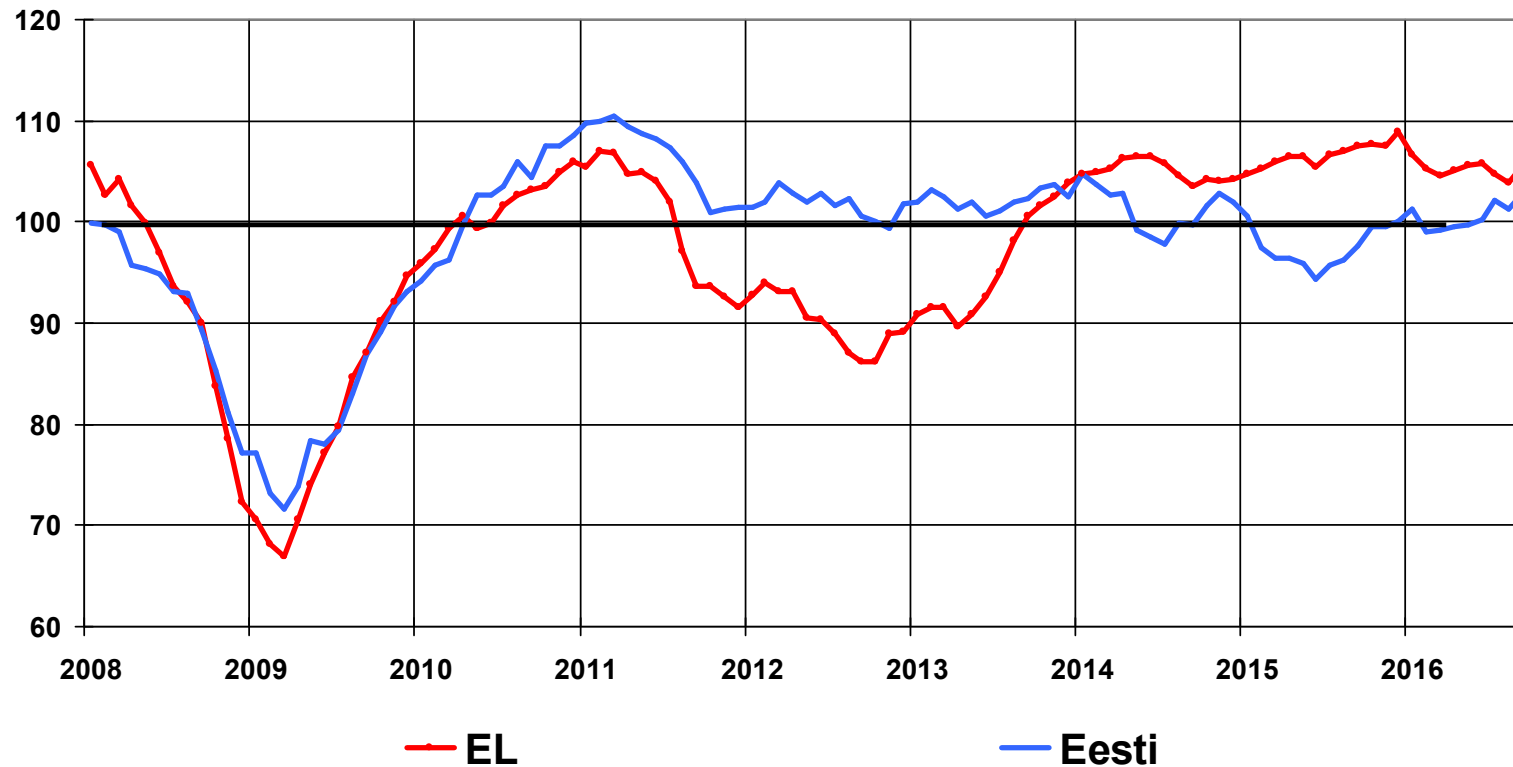
Majandusekspertide hinnangud

- Majanduskliima - 5,7 punkti
- Ekspertide hinnangul on Eesti majandusolukord rahuldav, 6 kuu väljavaated rahuldavad (natuke paremad kui 3 kuud tagasi)
- Eratarbimise olukord on hea ja püsib hea
- Investeeringute olukord halb (ekspertide eelmise kvartali paranemisootused ei täitunud), kuid paranemisootused väga tugevad
- Olulisemate kaubanduspartnerite majandusolukord paranenud

Majandusussaldusindeks (ettevõtjate ja tarbijate hinnangud) (1990–2016 = 100)

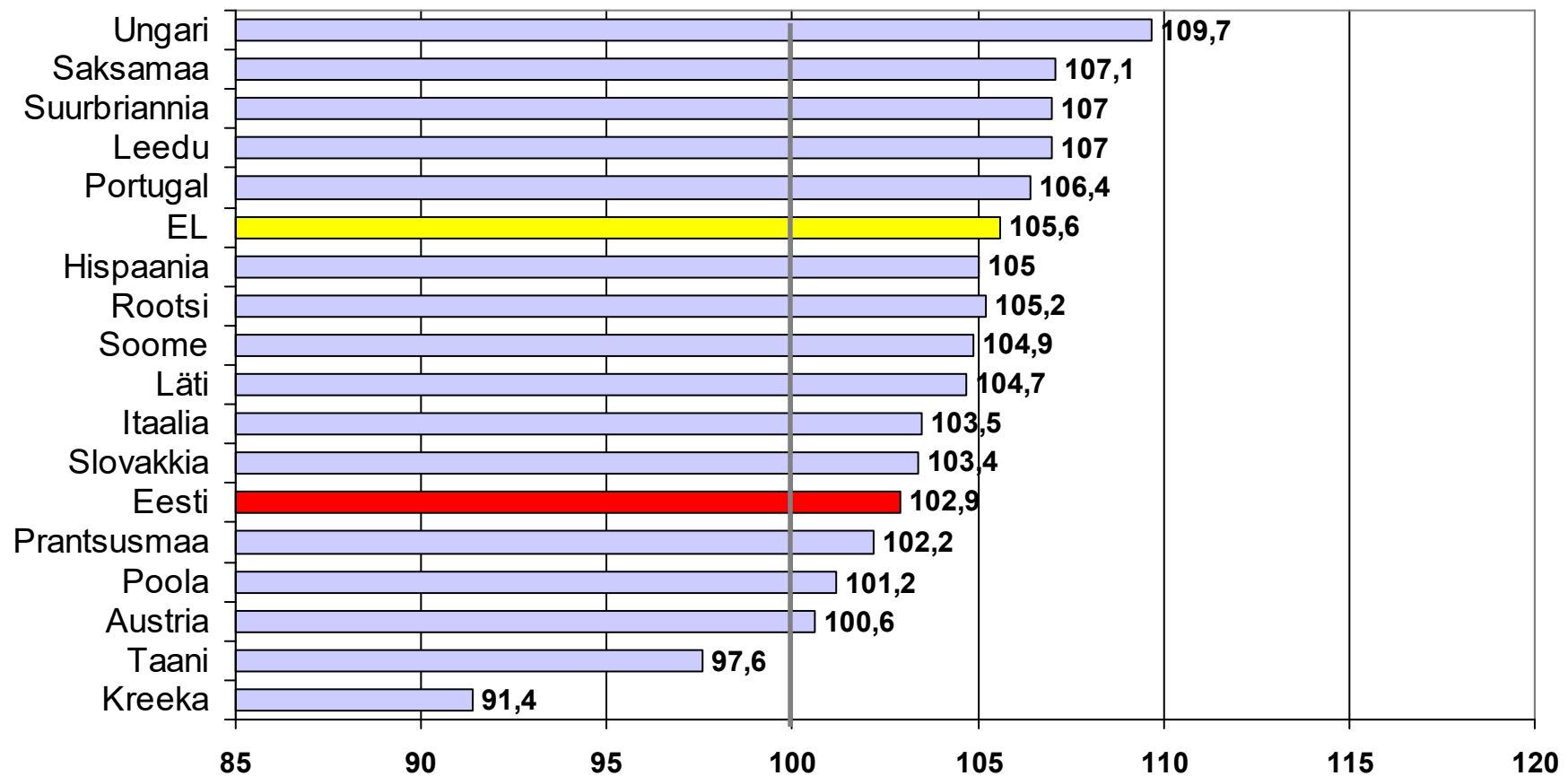
Eesti 102,9

EL 105,6



Majandusosalduks Euroopa Liidus

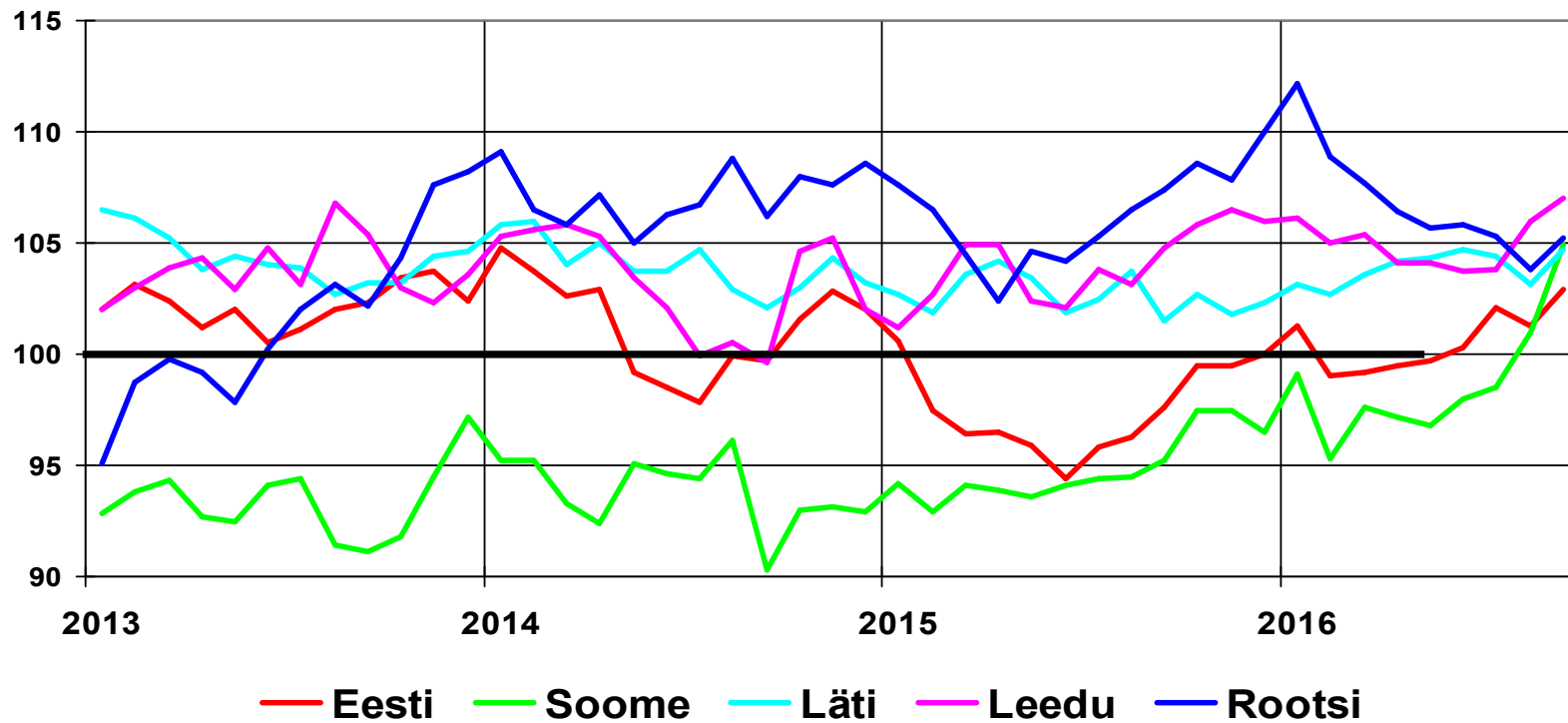
(september 2016, 1990–2016 = 100)



Eesti ekspordiriigid 2014, 2015

| | 2014 miljon € | 2015 miljon € | % (2015) |
|----------|---------------|---------------|----------|
| Rootsi | 2 173 | 2185 | 19 |
| Soome | 1 848 | 1861 | 16 |
| Läti | 1 294 | 1203 | 10 |
| Venemaa | 1 187 | 774 | 7 |
| Leedu | 637 | 679 | 6 |
| Saksamaa | 590 | 608 | 5 |
| Norra | 470 | 481 | 4 |
| USA | 452 | 364 | 3 |
| Holland | 323 | 375 | 3 |
| Taani | 317 | 335 | 3 |
| EL 28 | 8 730 | 8743 | 75 |
| Kokku | 12 085 | 11629 | 100 |

Majandusussaldusindeks (ESI) (1990–2015 = 100)



Majandusosalus ja kindlustunde indikaatorid

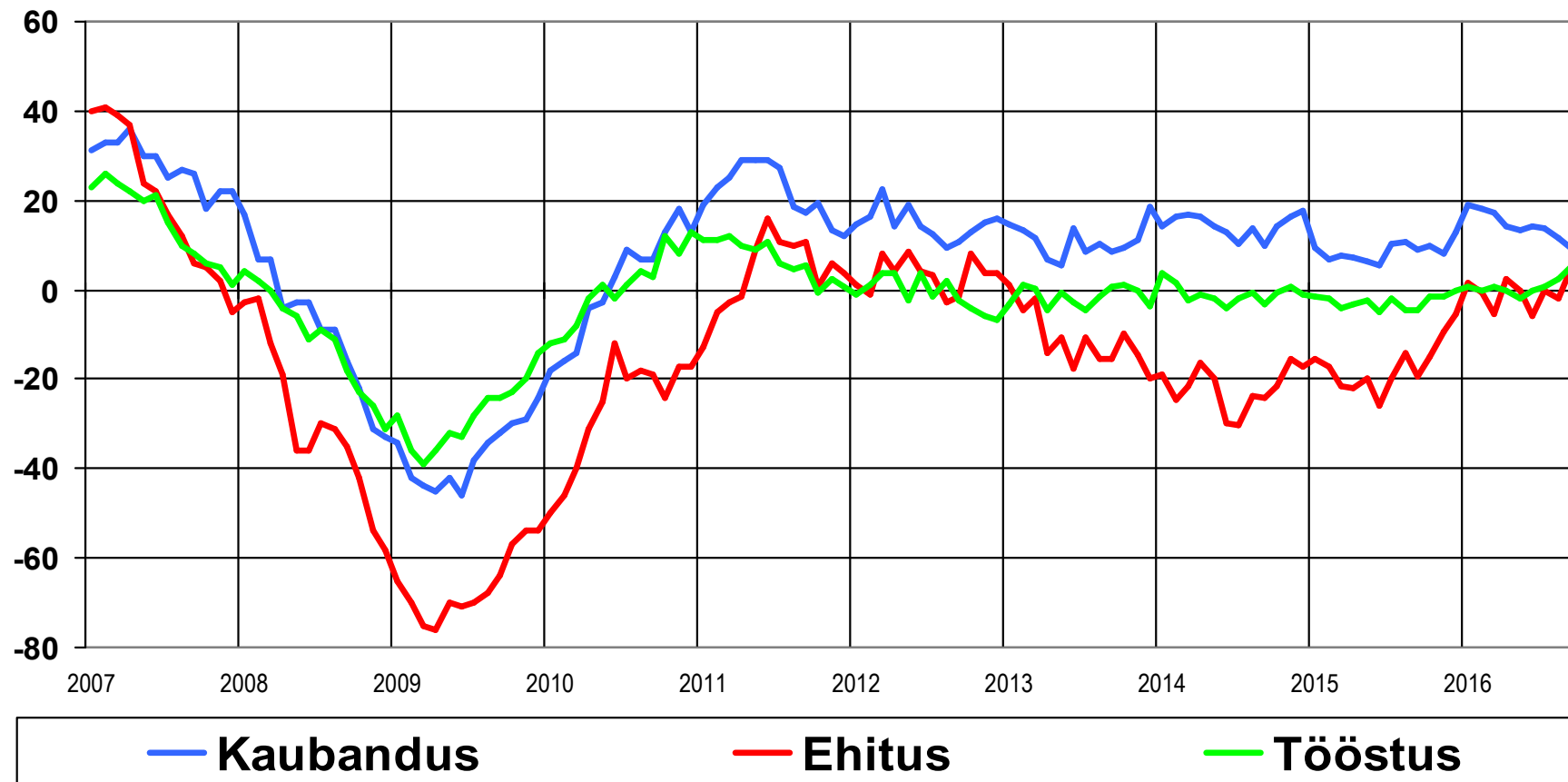
(sesoonselt silutud)

| | Keskmine (1992-2016) | Juuni 2016 | September 2016 |
|-------------------------|-------------------------|---------------|-------------------|
| Majandusosalus | 100 | 100,3 | 102,9 |
| Tööstuse kindlustunne | 2,5 | -0,4 | 5,0 |
| Kaubanduse kindlustunne | 8,1 | 14,1 | 9,3 |
| Ehituse kindlustunne | -2,3 | -5,7 | 4,7 |
| Teenindus | 9,3 | 5,4 | 3,9 |
| Tarbijaosalus | -15,8 | -8,9 | -4,7 |

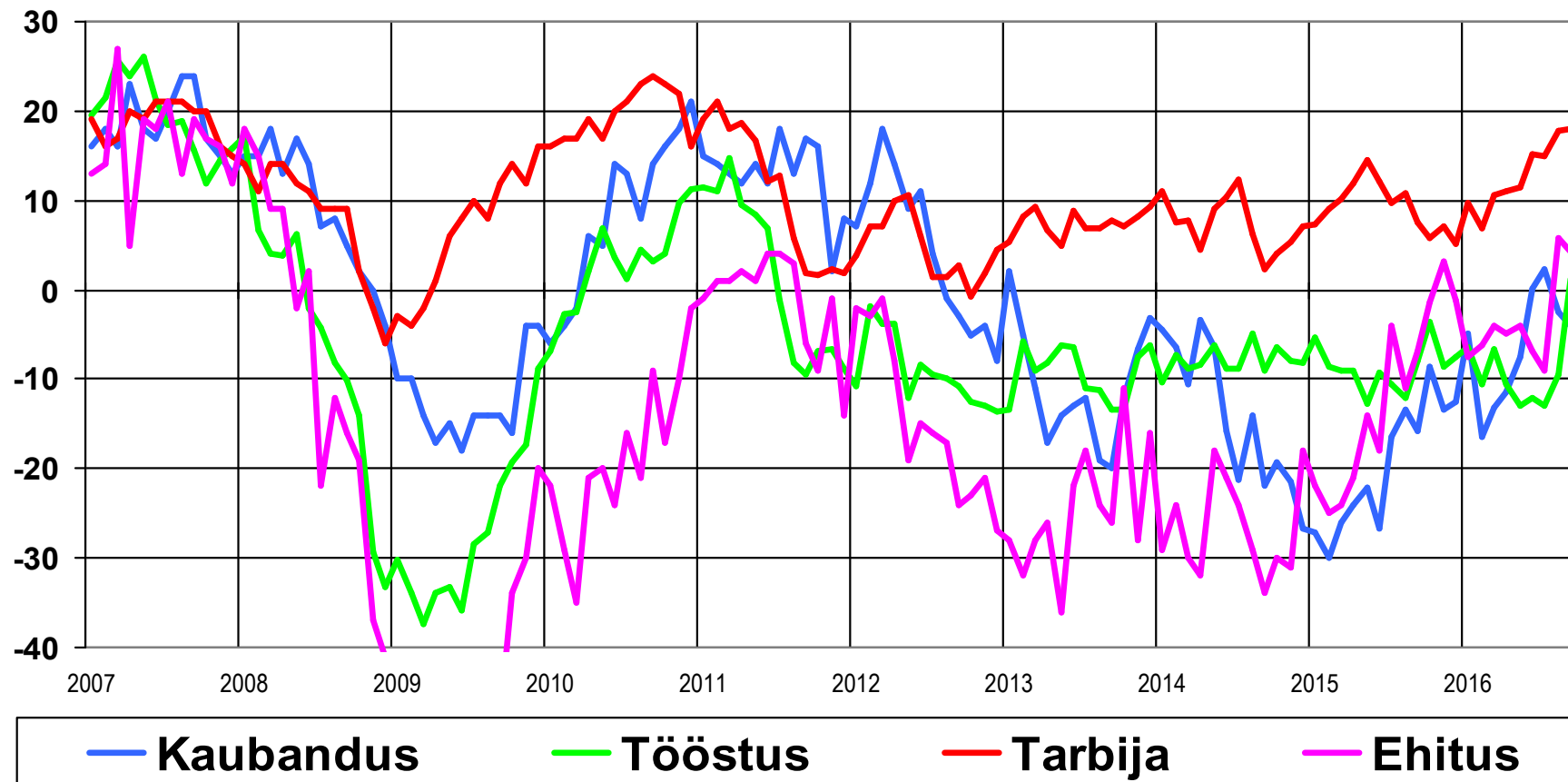
Parem pikaajalisest keskmisest

Halvem pikaajalisest keskmisest

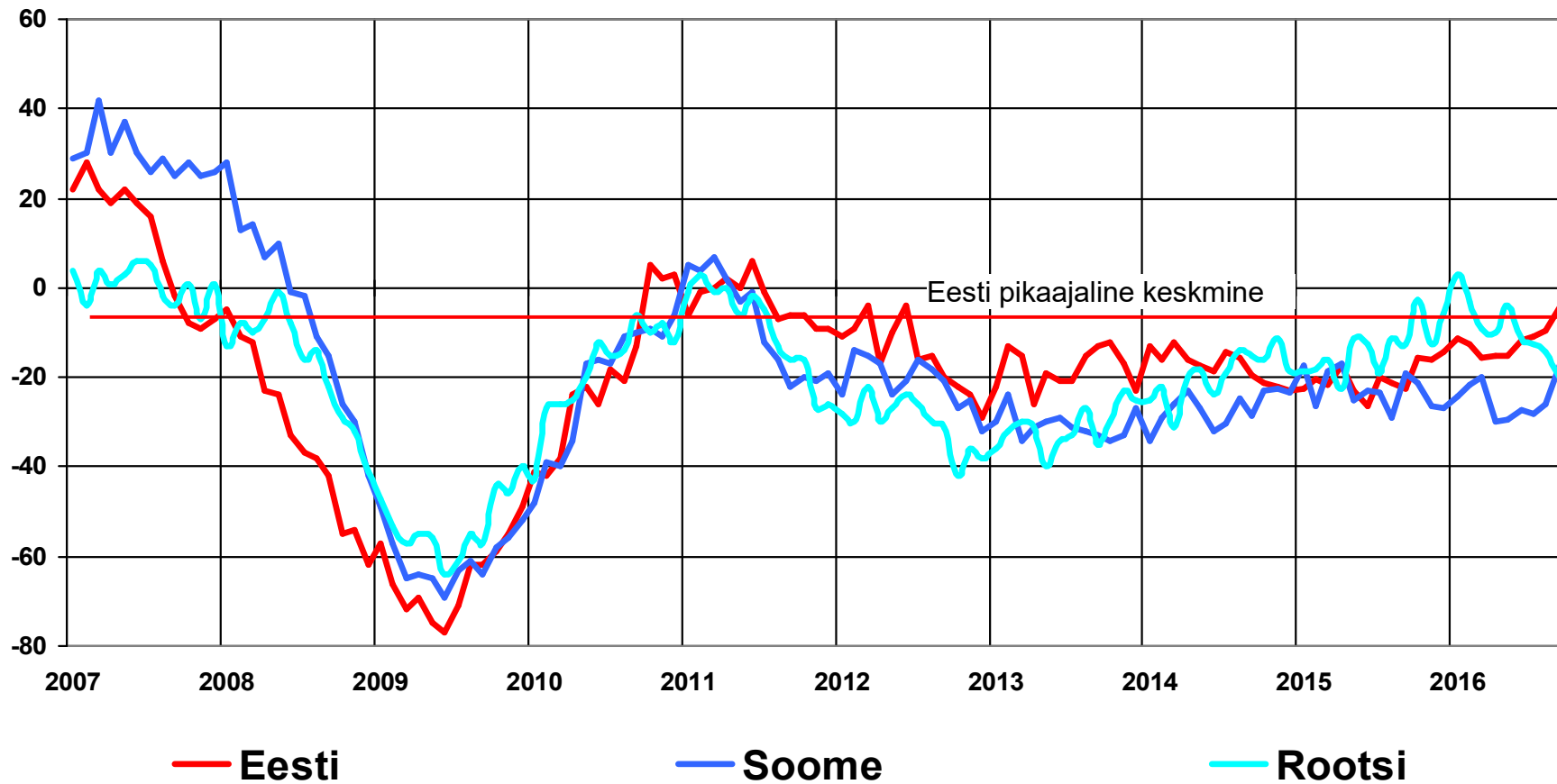
Eesti ärisektori kindlustunde indikaatorid (sesoonselt silutud)



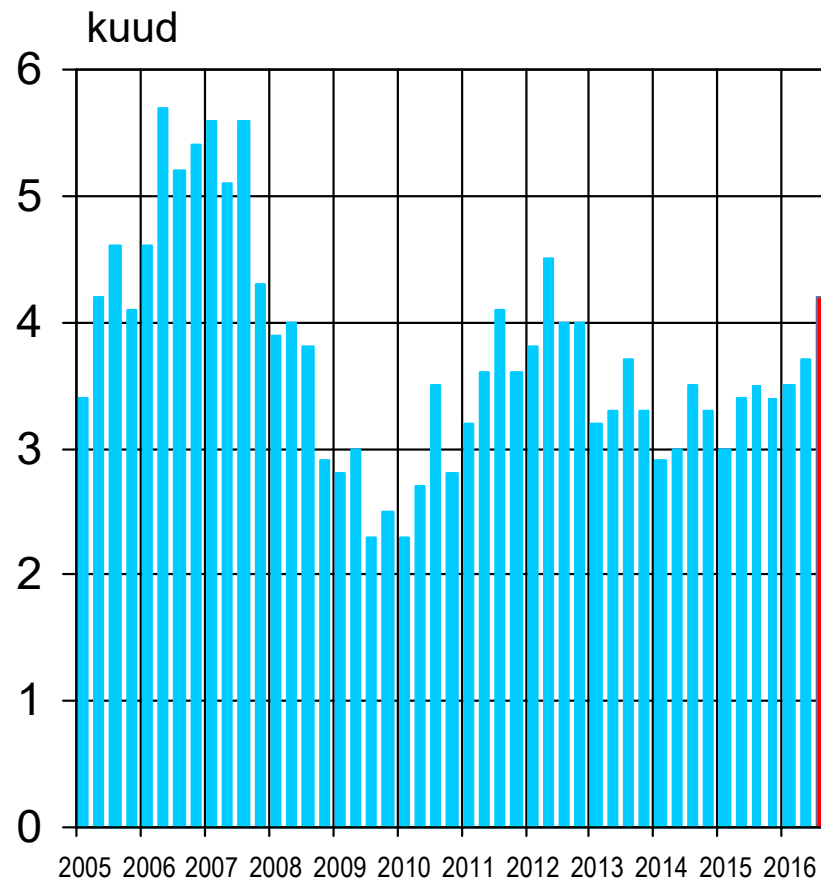
Soome kindlustunde indikaatorid (sesoonselt silutud)



Tööstusettevõtete tellimuste portfelli (saldod, sesoonselt silutud)

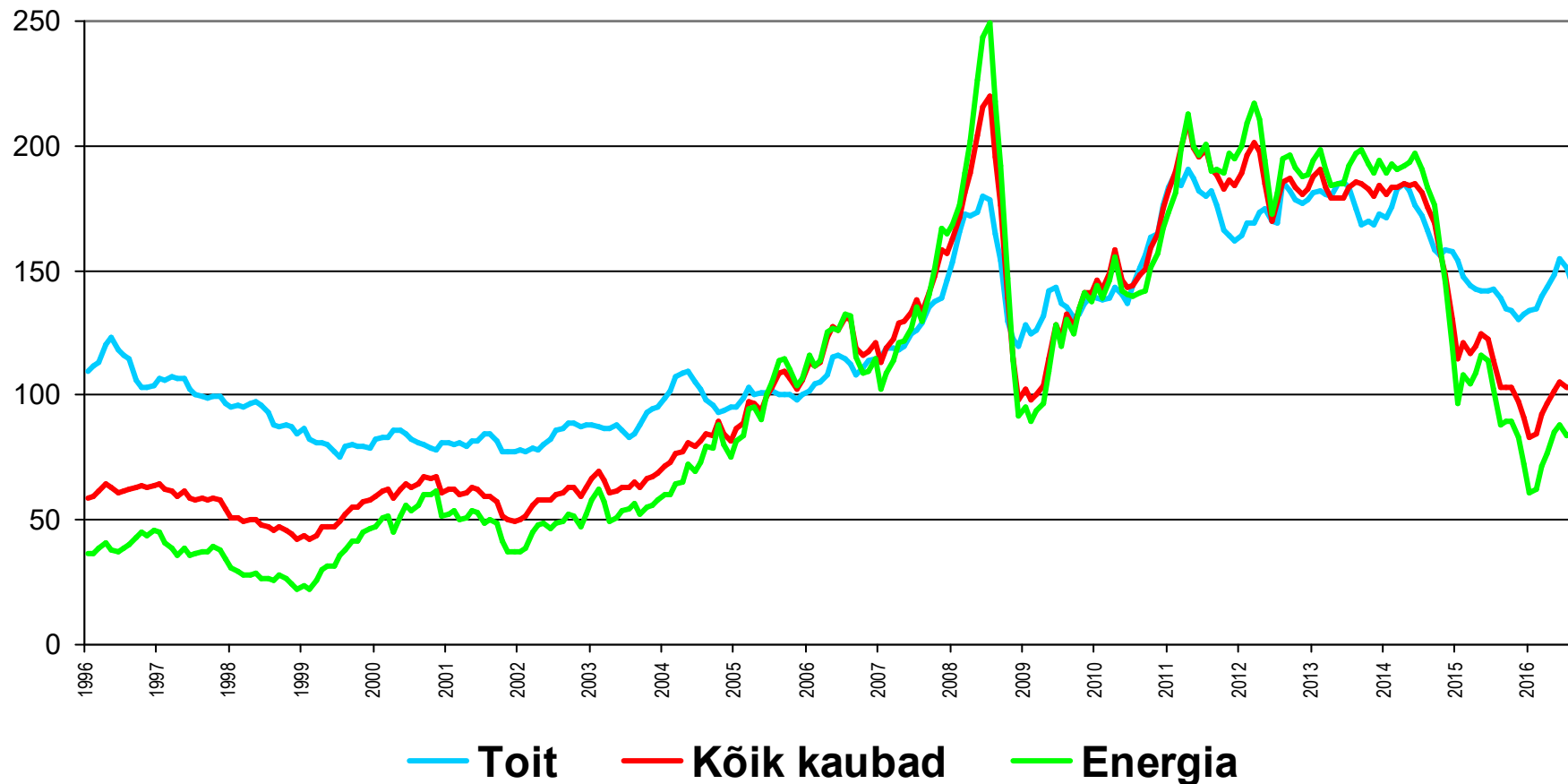


Ehitusettevõtete lepingute maht ja tootmisvõimsuste rakendatus

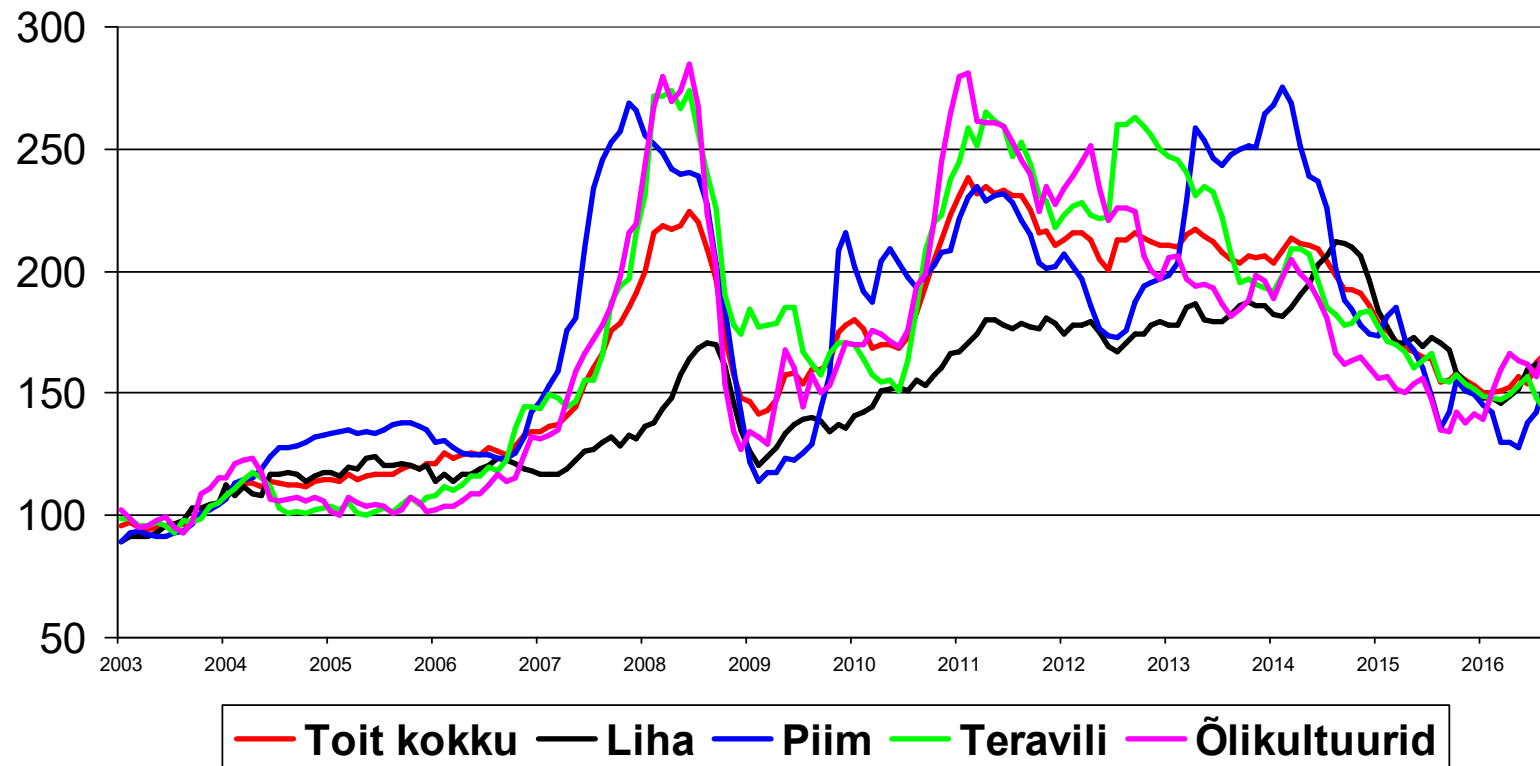


- Lepingud tagasid 2016 a. III kvartalis töö 4,2 kuuks (aasta tagasi 3,5 kuud)
- Tootmisvõimsuste rakendatus III kvartalis 85% (aasta tagasi 82%)
- Tellimuste portfelli on alla tavapärasest 21%, tava-pärane 60% ja üle tavalise 19%-l ettevõtetele (saldo -2, aasta tagasi -31)

Maailmaturu hinnaindeksid (2005 = 100)

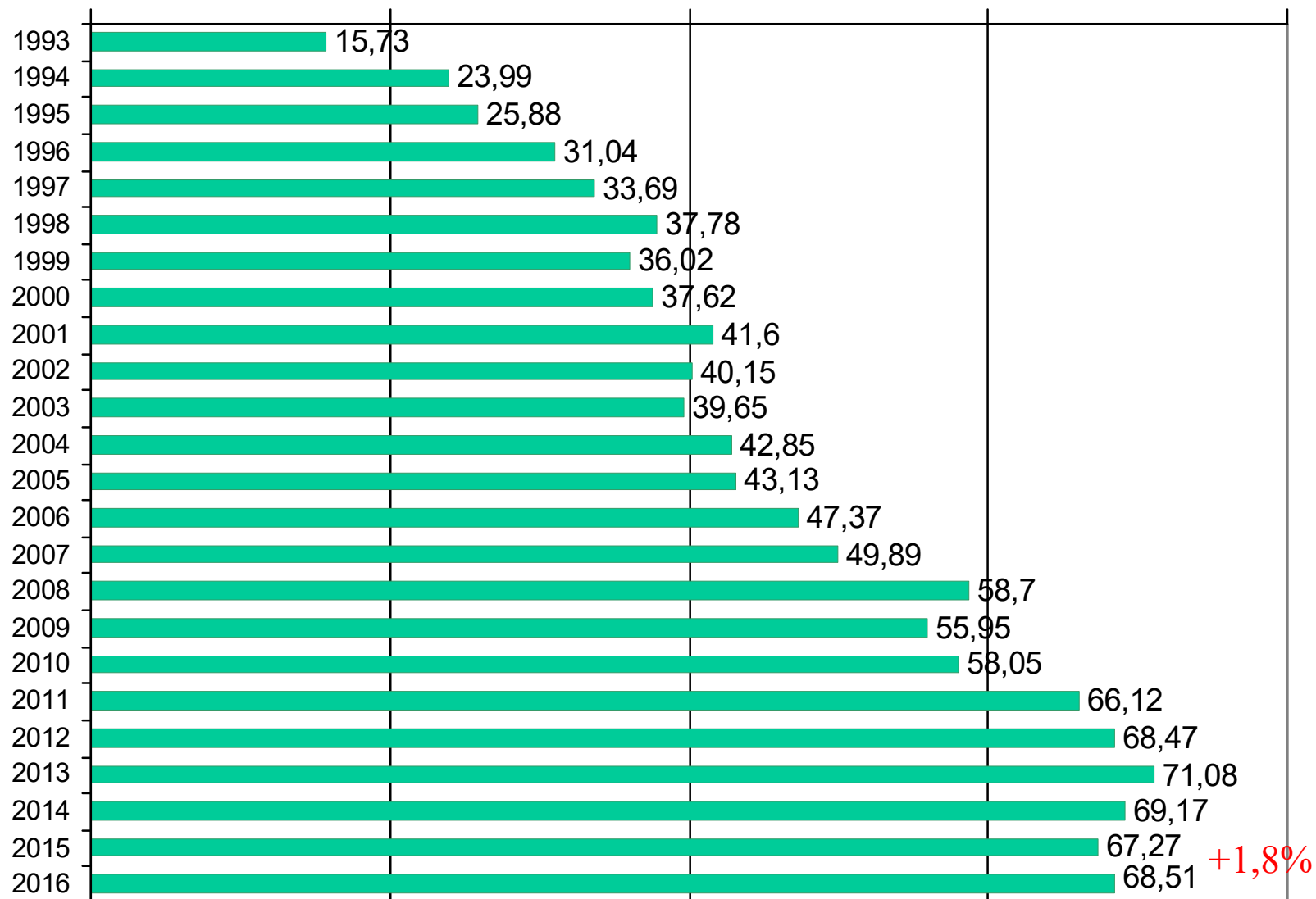


Toidu maailmaturu hinnad (FAO, 2002-2004=100)



EKI toidukorvi maksumus septembris

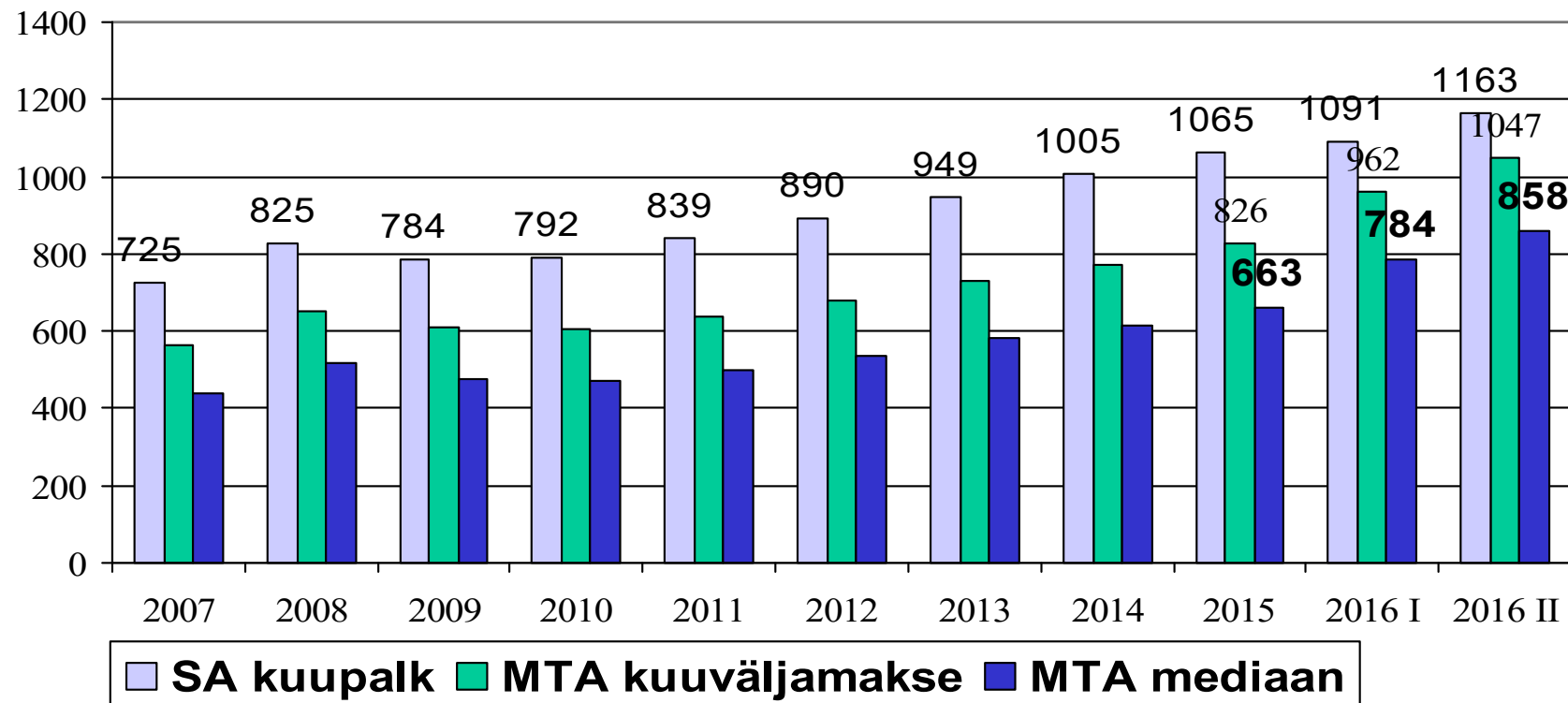
(€ nädalas /4-liikmeline pere)



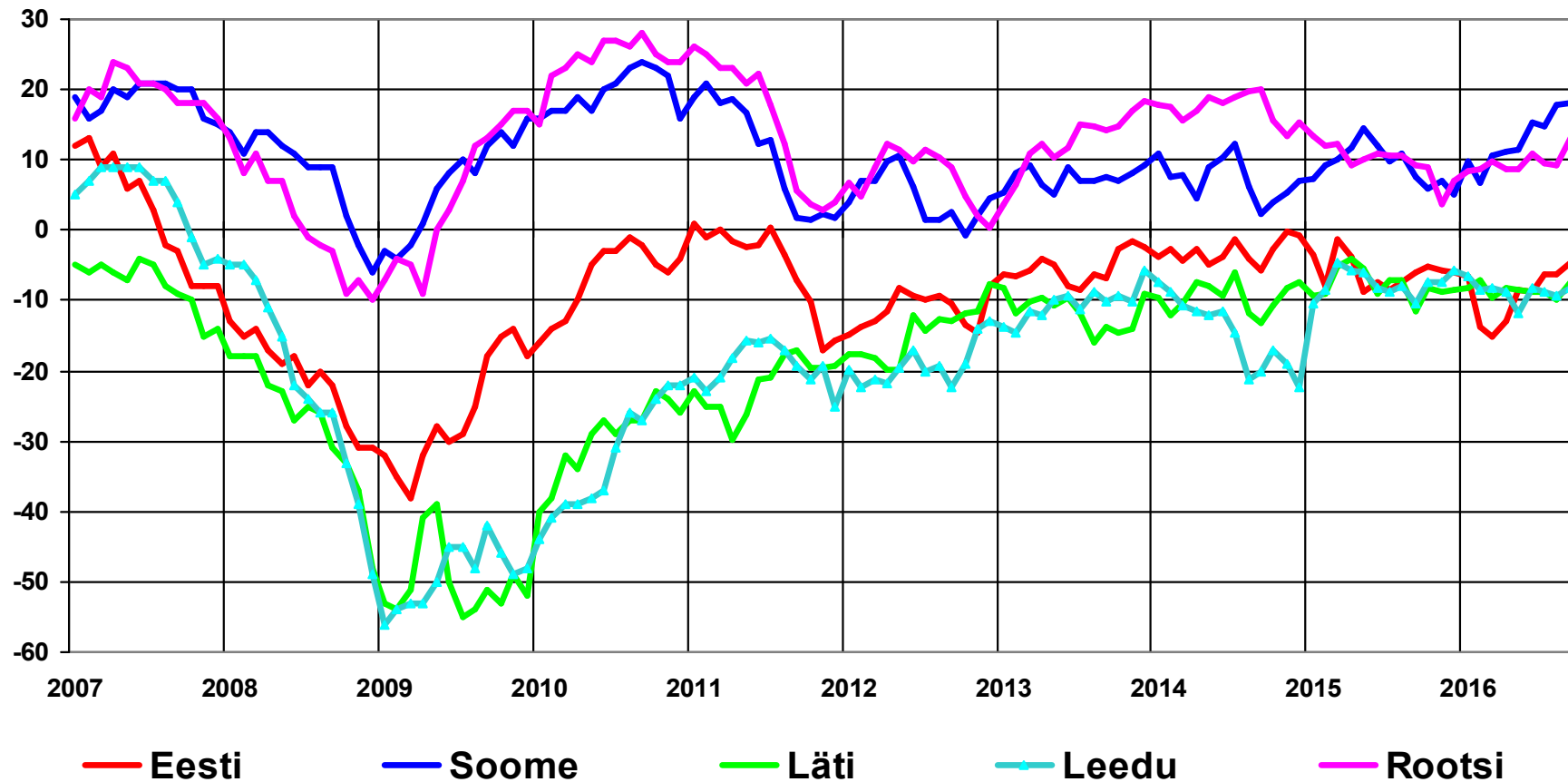
Toidukaupade jaehinnad (€/kg)

| Kaup | Hind septembris | %, võrreldes eelmise aastaga |
|-----------------------|-----------------|------------------------------|
| Piim (kile 2,5%) | 0.43 | -15,7 |
| Või | 6.92 | -3,1 |
| Seakarbonaad | 5.97 | +2,9 |
| Broiler (kohalik) | 2.73 | +4,2 |
| Muna (M, 10, kohalik) | 1.38 | -6,8 |
| Lõhe | 11.15 | +33,9 |
| Leib | 1.76 | +1,7 |
| Suhkur | 0.75 | +27,1 |
| Kartul (lahtine) | 0.32 | -3 |
| Peakapsas | 0.33 | 43,5 |
| Tomat (import) | 1.42 | +19,3 |

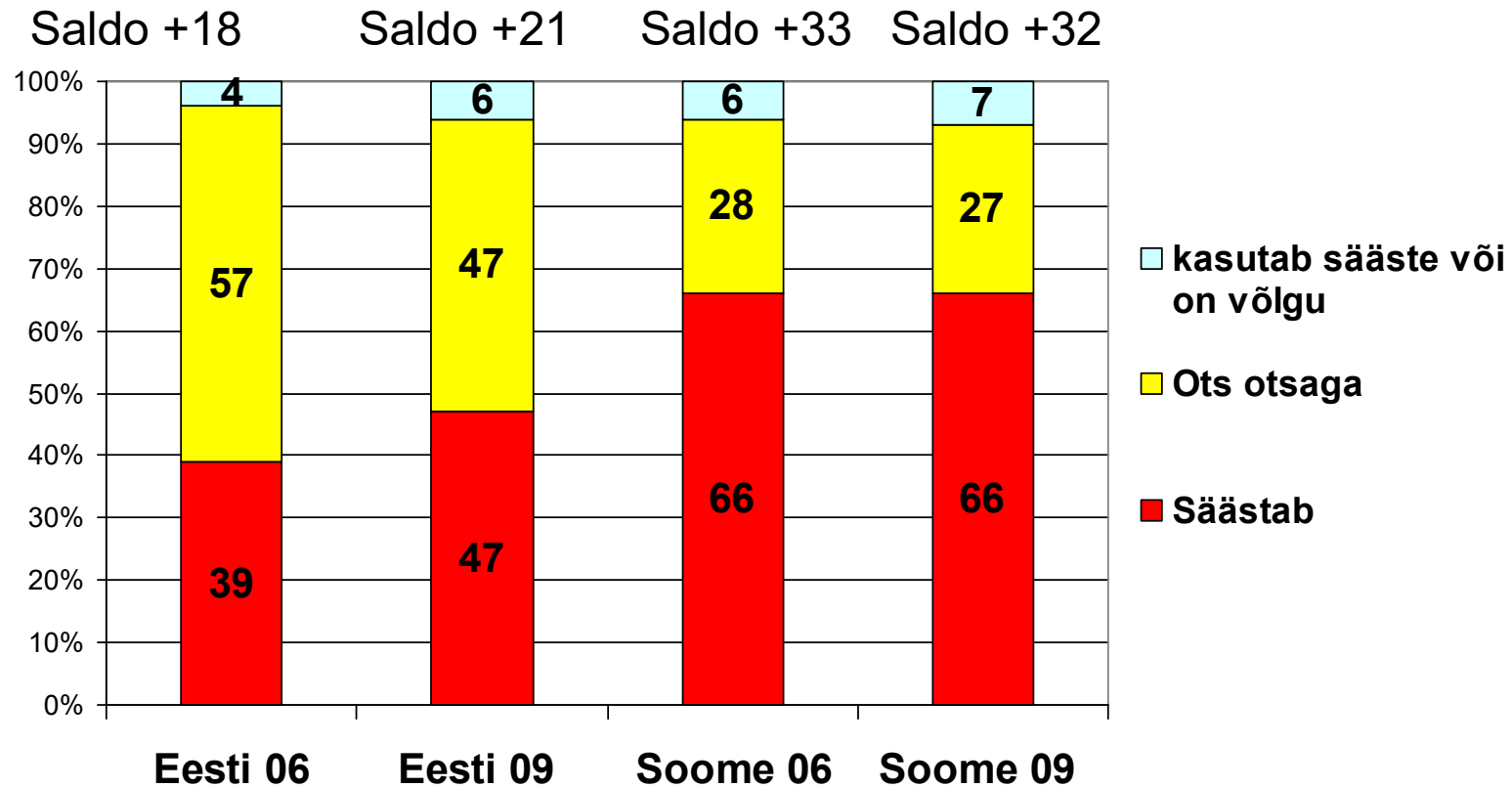
Keskmine bruto kuupalk, väljamakse ja mediaanväljamakse (€)



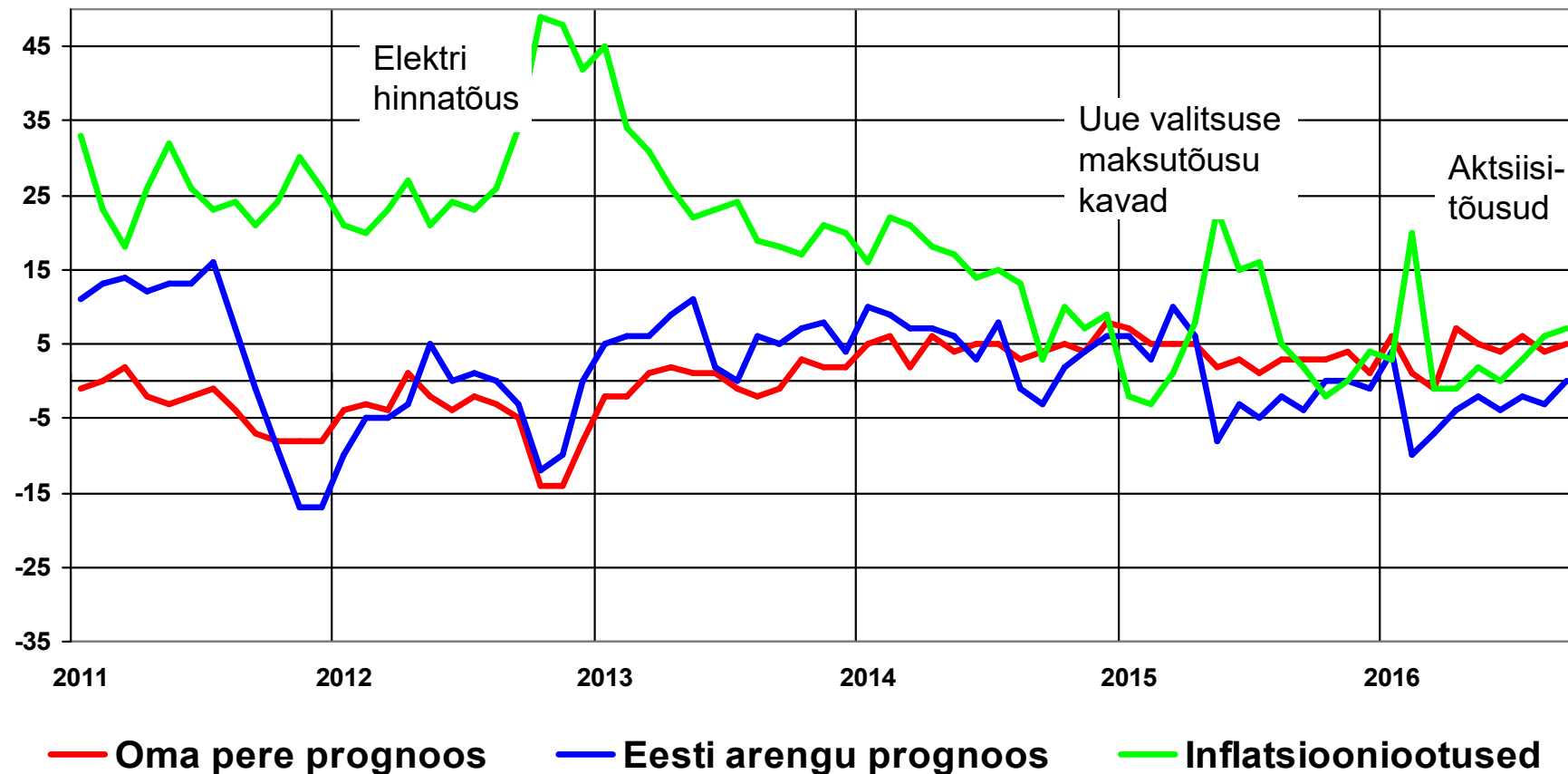
Tarbijate kindlustunde indikaatorid



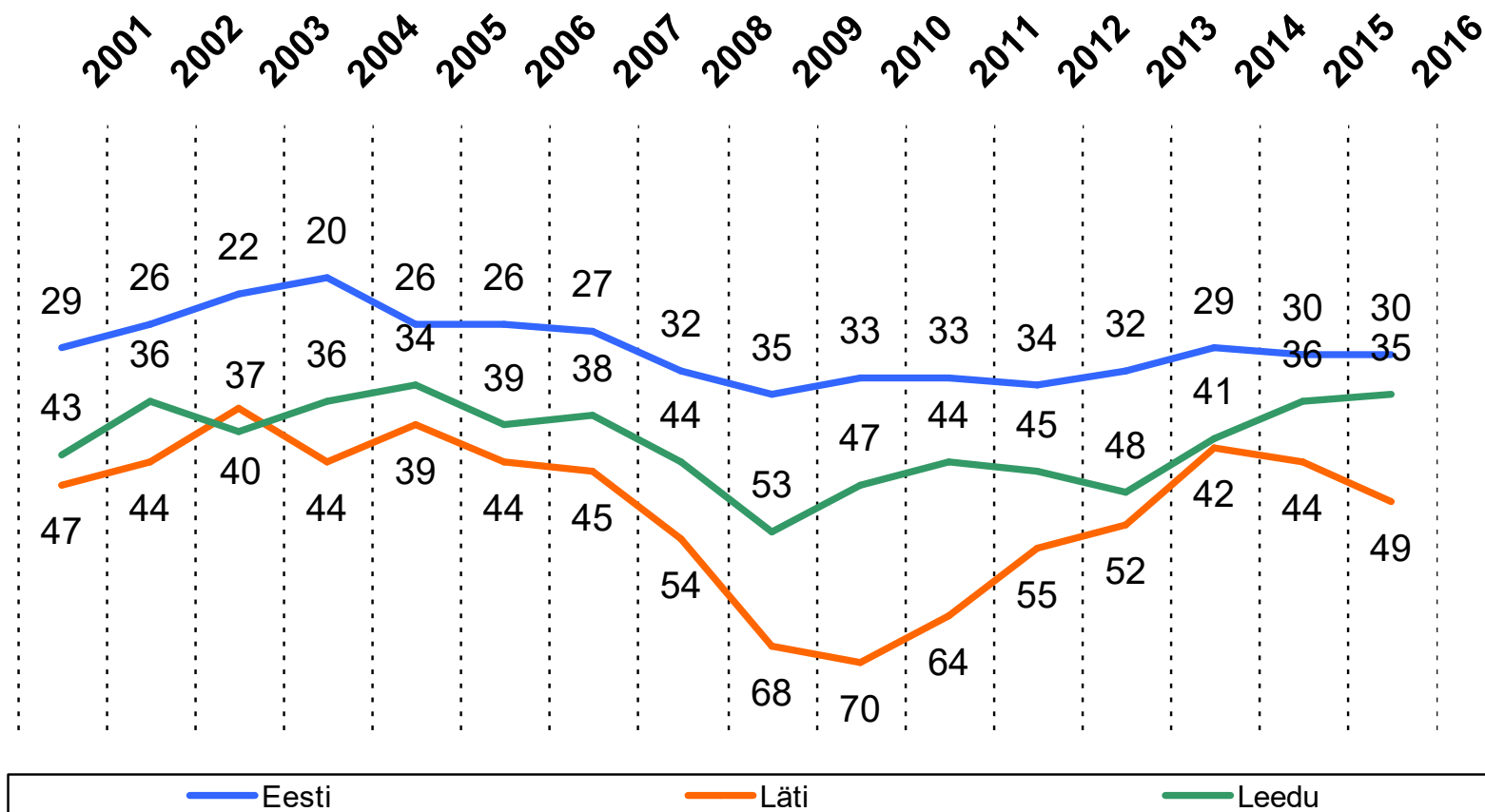
Elanike hinnang oma pere finantsolukorrale (juuni ja september, % vastanutest)



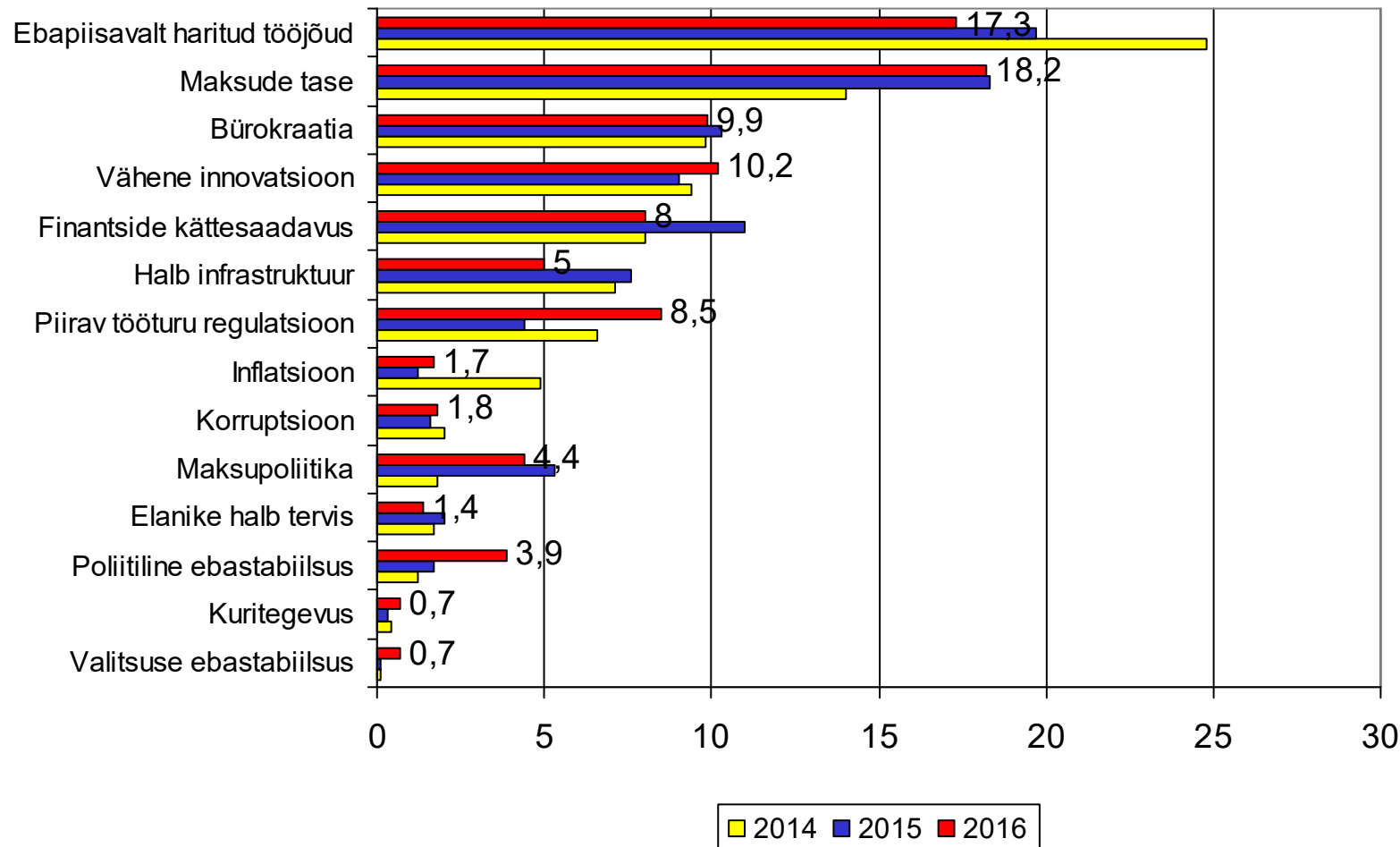
Tarbijate kindlustunde indikaatori komponendid ja inflatsiooniootused (saldod)



Riikide konkurentsivõime



Suurimad probleemid Eesti ettevõtetele (% vastanud ettevõtete juhtidest, WEF)



Kokkuvõte

- Ettevõtjate ja tarbijate hinnanguid koondav majandusosalusindeks on septembris parem pikaajalisest keskmisest (102,9) ja ka enamuse ettevõtlussektorite kindlustunne parem pikaajalisest keskmisest.
- Tarbijate kindlustunne III kvartalis parem kui aasta alguskuudel ja parem pikaajalisest keskmisest
- Euroopas majandusosalus on viimastel kuudel stabiilselt heal tasemel, kuid majanduskasv väike ja riskid püsivad kõrged (Brexit, Venemaa/Ukraina konflikt, pagulaste probleem, terrorism, populismi kasv, pankade probleemid jne).
- Uus normaalsus on: püsivad probleemid ja ebakindlus