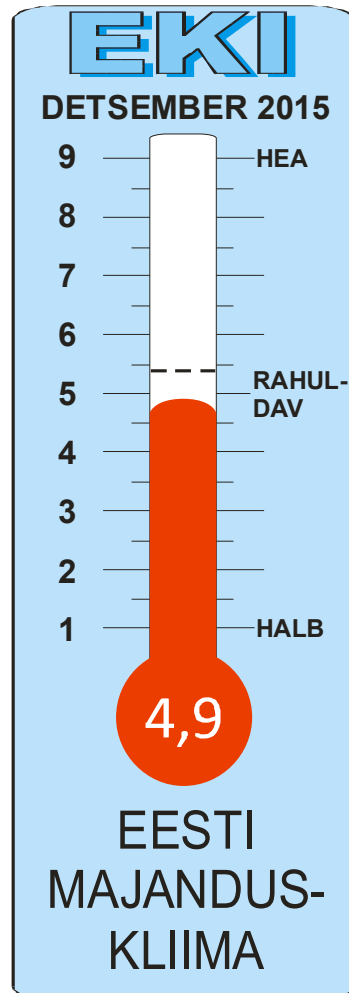


Konjunktur 4 (195)



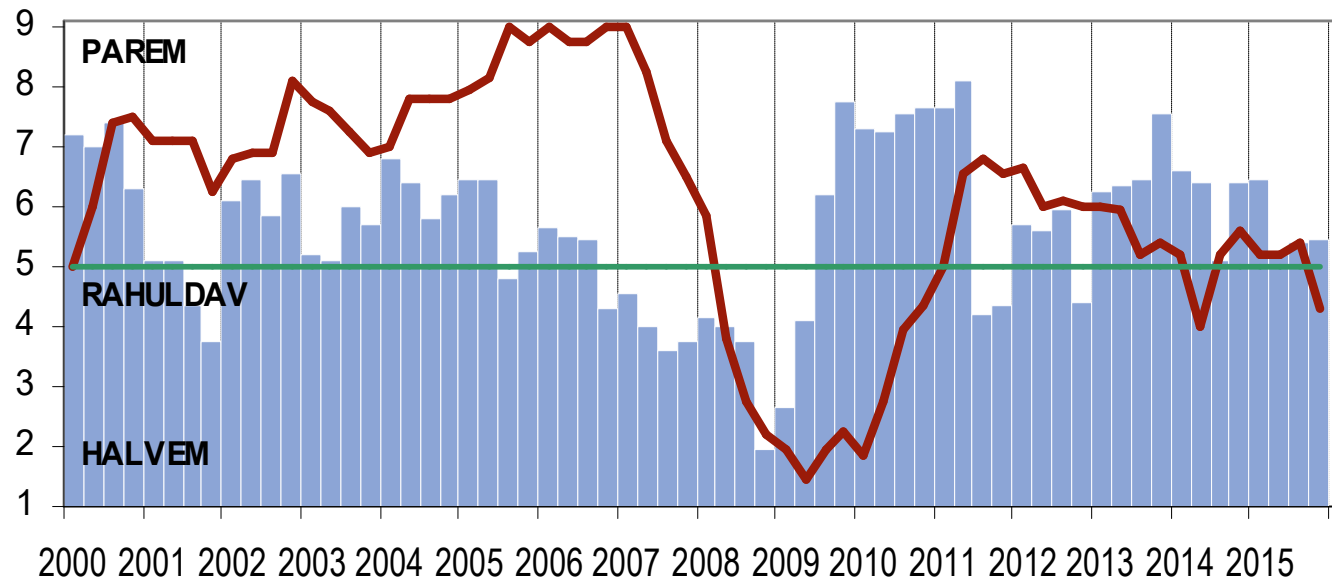
1. Majanduse üldolukord 2015. a Detsembris ja 6 kuu pärast (*L. Kuum*)
2. Konjunkturibaromeetrid: detsember 2015
 - 2.1. Tööstusbaromeeter (*K. Martens*)
 - 2.2. Töötleva tööstuse investeeringud (*K. Martens*)
 - 2.3. Ehitusbaromeeter (*A. Vanamölder*)
 - 2.4. Kaubandusbaromeeter (*P. Aruvee*)
 - 2.5. Teenindusbaromeeter (*A. Vanamölder*)
 - 2.6. Tarbijabaromeeter (*M. Josing*)
3. Eesti majandusareng 1993–2015 ja prognoos 2016 (*L. Kuum*)
4. Äritegevust enim takistavad tegurid Eestis (*M. Josing*)
5. EKI toidukorvi maksumus: IV kvartal 2015 (*V. Vähi*)
7. Maailmamajanduse konjunktur: 2015. III kv–2016. I kv (*B. Pulver*)

Millele tugineb analüüs

- Majandusekspertide hinnangud
(17 eksperti Eestis)
- Ettevõtjate hinnangud Eestis ja Euroopas
(nn EKI äribaromeetrid. Kord kuus annab Eestis hinnangu ligi 1000 ettevõtjat)
- Elanike hinnangud
(nn tarbijabaromeeter, iga kuu 800 inimese telefoniküsitlus)

Eesti majanduse üldolukord

(ekspertide hinnang detsembris 2015, min = 1; max = 9)



PRAEGU

HINNE 4,3

6 KUU PÄRAST

parem 35%

sama 41%

halvem 24%

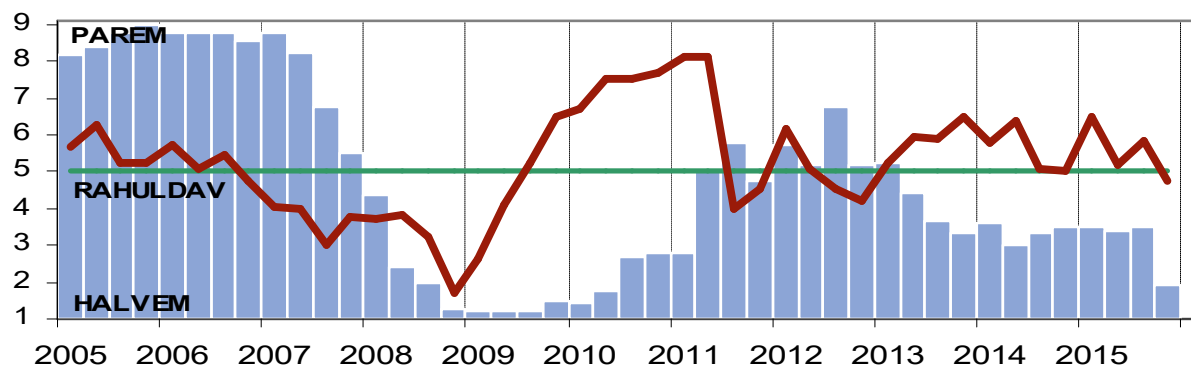
HINNE 5,5

— praegu (hea - halb) ■ 6 kuu pärast (parem - halvem)

Eesti majandusolukord

(ekspertide hinnang detsembris 2015, max = 9)

INVESTEERINGUD



PRAEGU

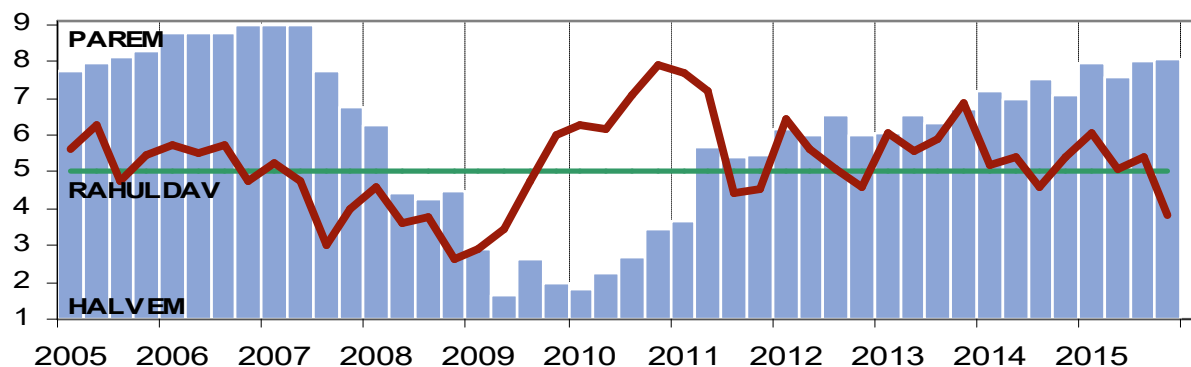
HINNE 1,9

6 KUU PÄRAST

parem 24%
sama 47%
halvem 29%

HINNE 4,8

ERATARBIMINE



PRAEGU

HINNE 8,1

6 KUU PÄRAST

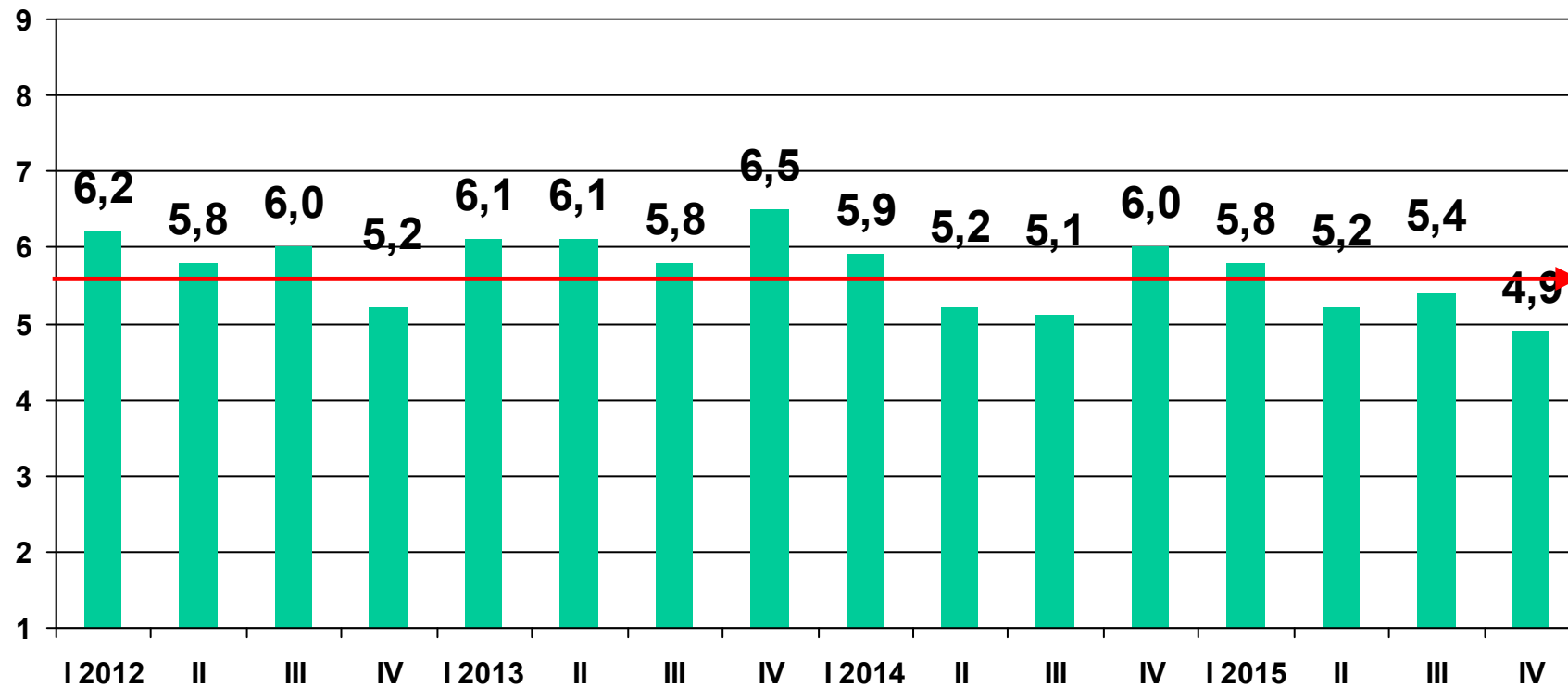
parem 6%
sama 59%
halvem 35%

HINNE 3,8

■ praegu (hea - halb) — 6 kuu pärast (parem - halvem)

Majanduskliima Eestis (ekspertide hinnangud)

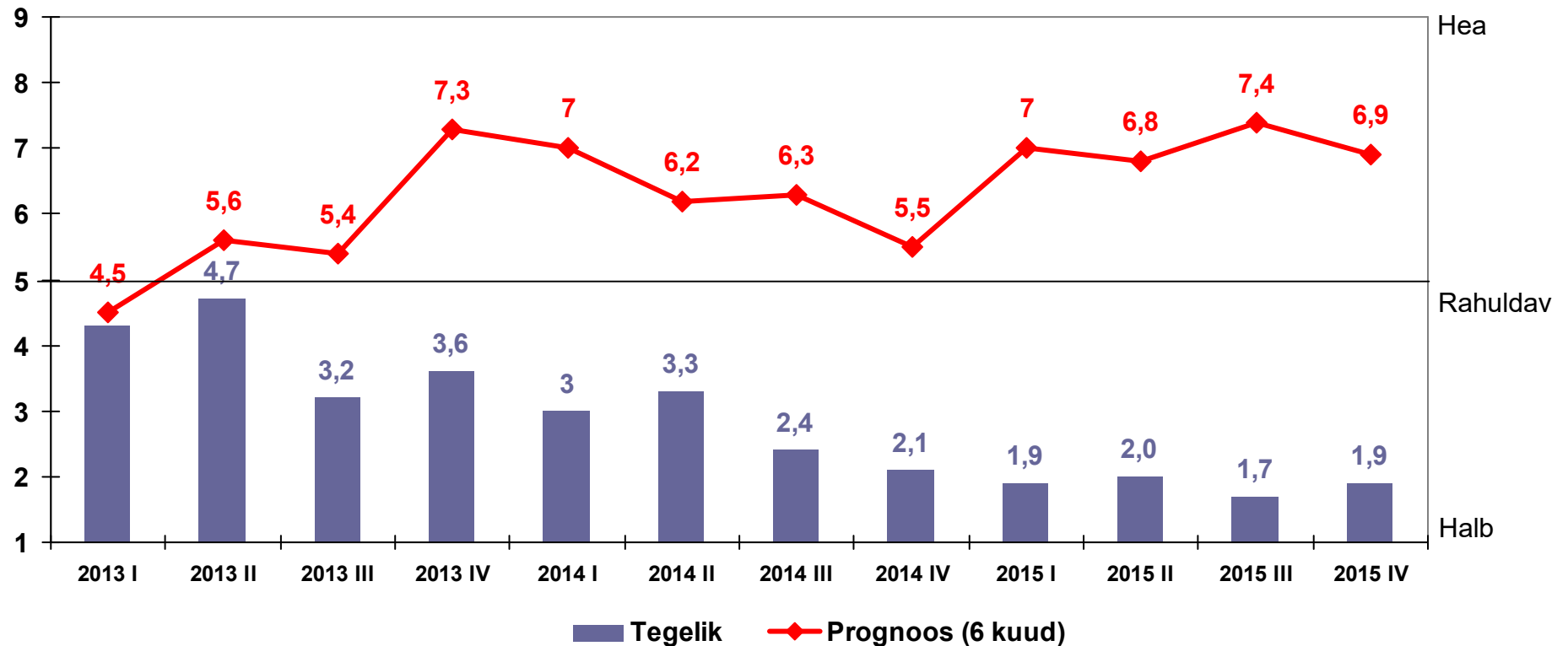
Pikaajaline keskmine 1992–2015 = 5,8



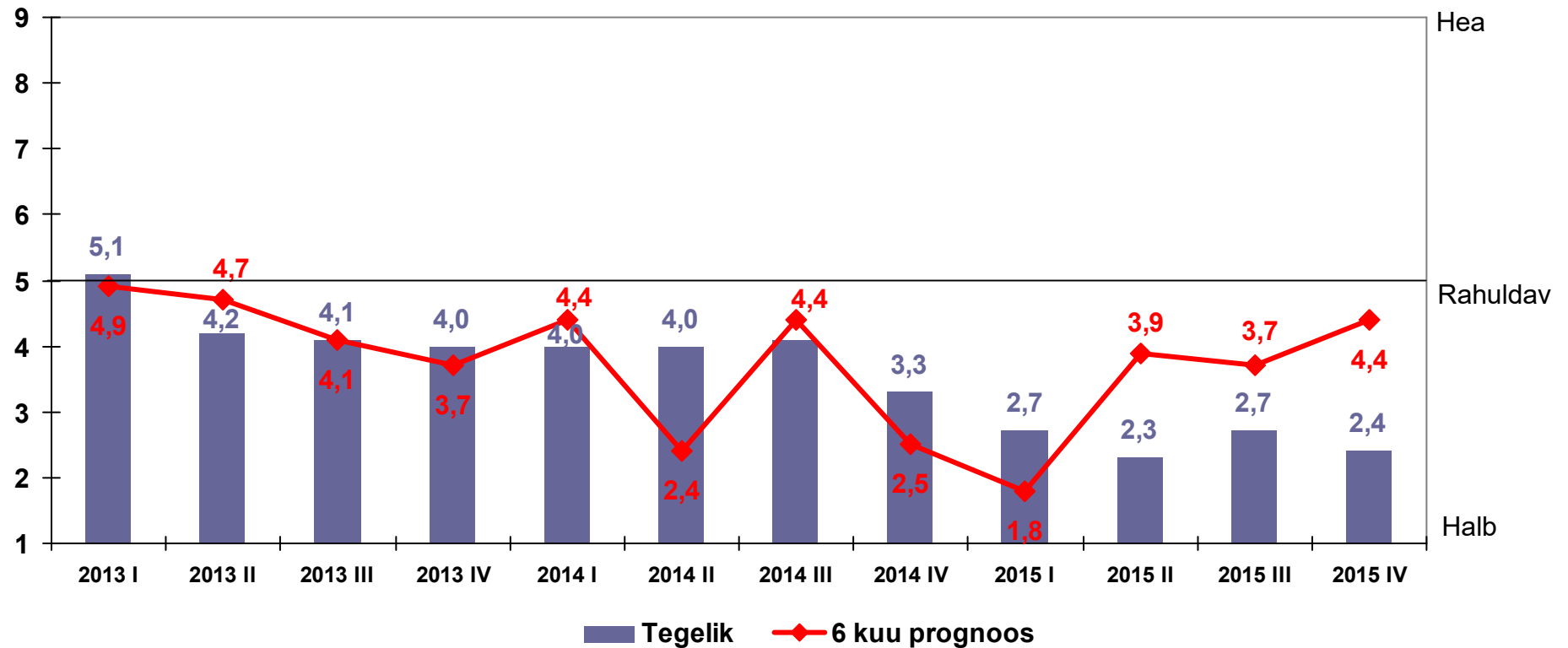
Euroopa riikide majandusolukord ja ootused (ekspertide hinnangud skaalal 1-9)

	Majanduse üldolukord (hea/halb)		Ootused 6 kuu pärast (parem/halvem)	
	III kv 2015	IV kv 2015	III kv 2015	IV kv 2015
Eesti	5.4	4.3	5.4	5.5
Soome	1.7	1.9	7.4	6.9
Rootsi	7.0	7.9	6.0	6.1
Saksamaa	7.5	7.9	5.8	5.4
Läti	5.6	5.0	4.0	4.7
Leedu	5.7	5.0	7.7	9.0
Venemaa	2.7	2.4	3.7	4.4

Soome ekspertide hinnang Soome majandusolukorrale (skaalal 1–9)



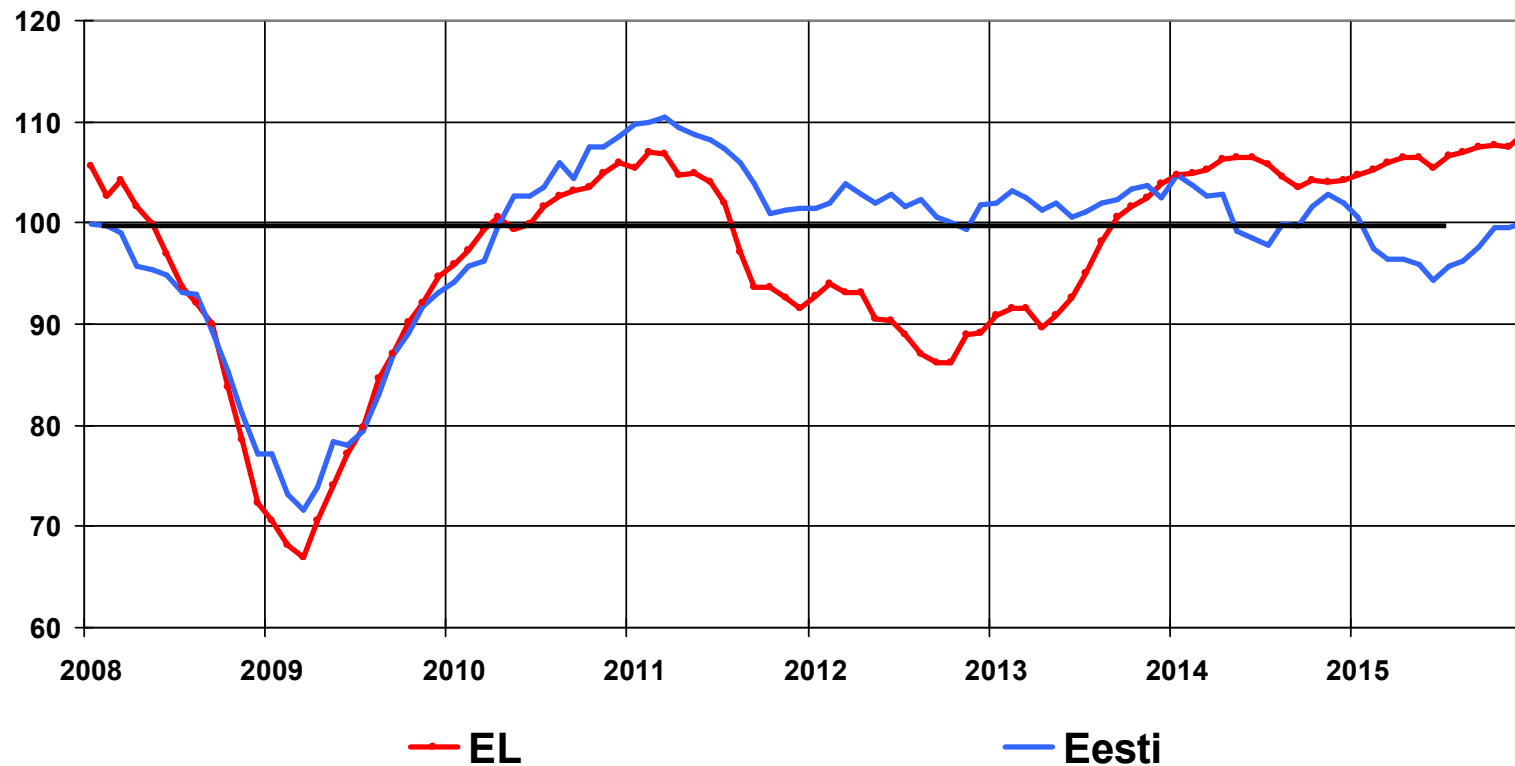
Venemaa ekspertide hinnang Venemaa majandusolukorrale



Majandusussaldusindeks (ESI) (1990–2015 = 100)

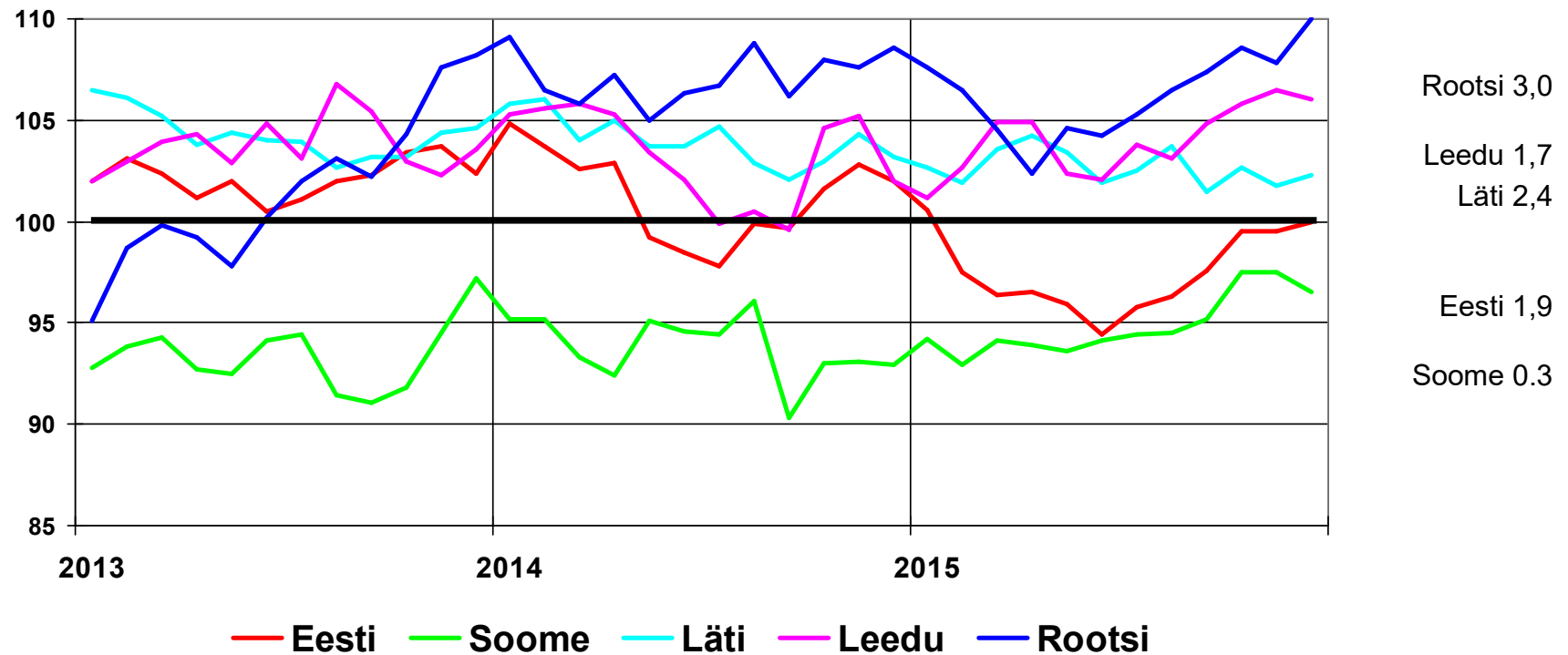
Eesti 100

EL 108,9



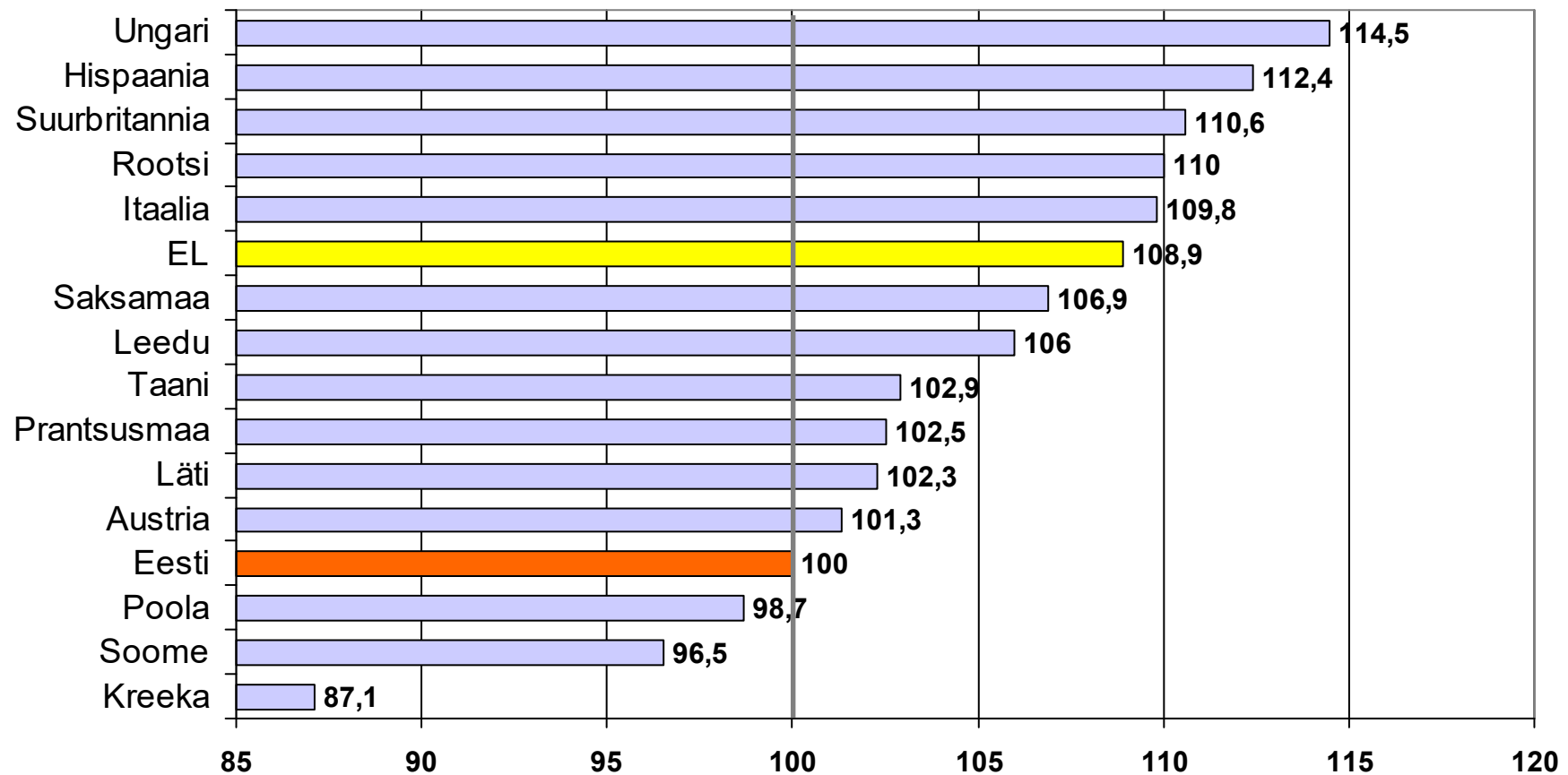
Majandusussaldusindeks (ESI) (1990–2015 = 100)

Euroopa Komisjoni SKP
prognoosid 2015. a

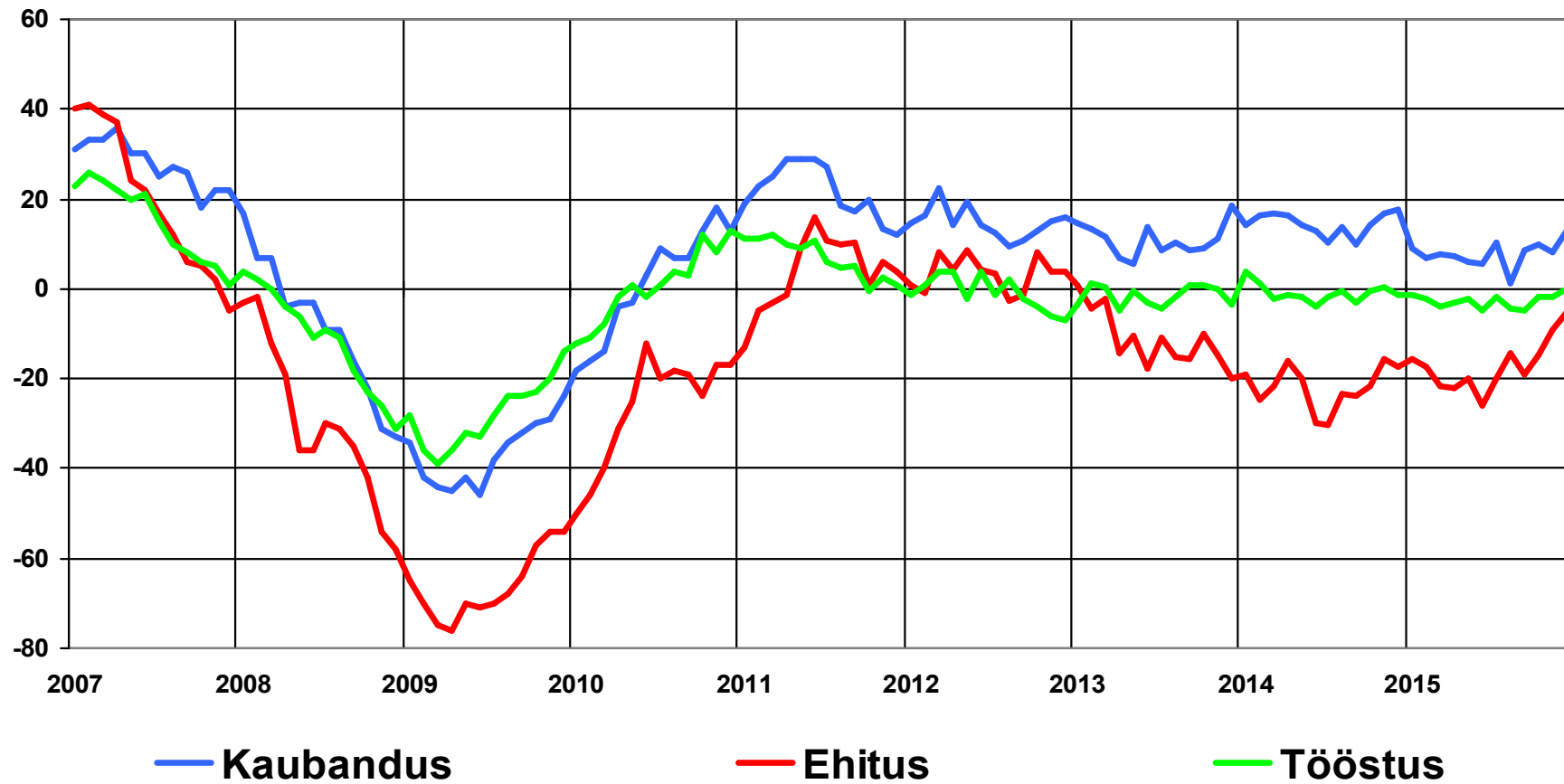


Majandusosalduindeks Euroopa Liidus

(detsember 2015, 1990–2015 = 100)



Eesti ärisektori kindlustunde indikaatorid (sesoonselt silutud)



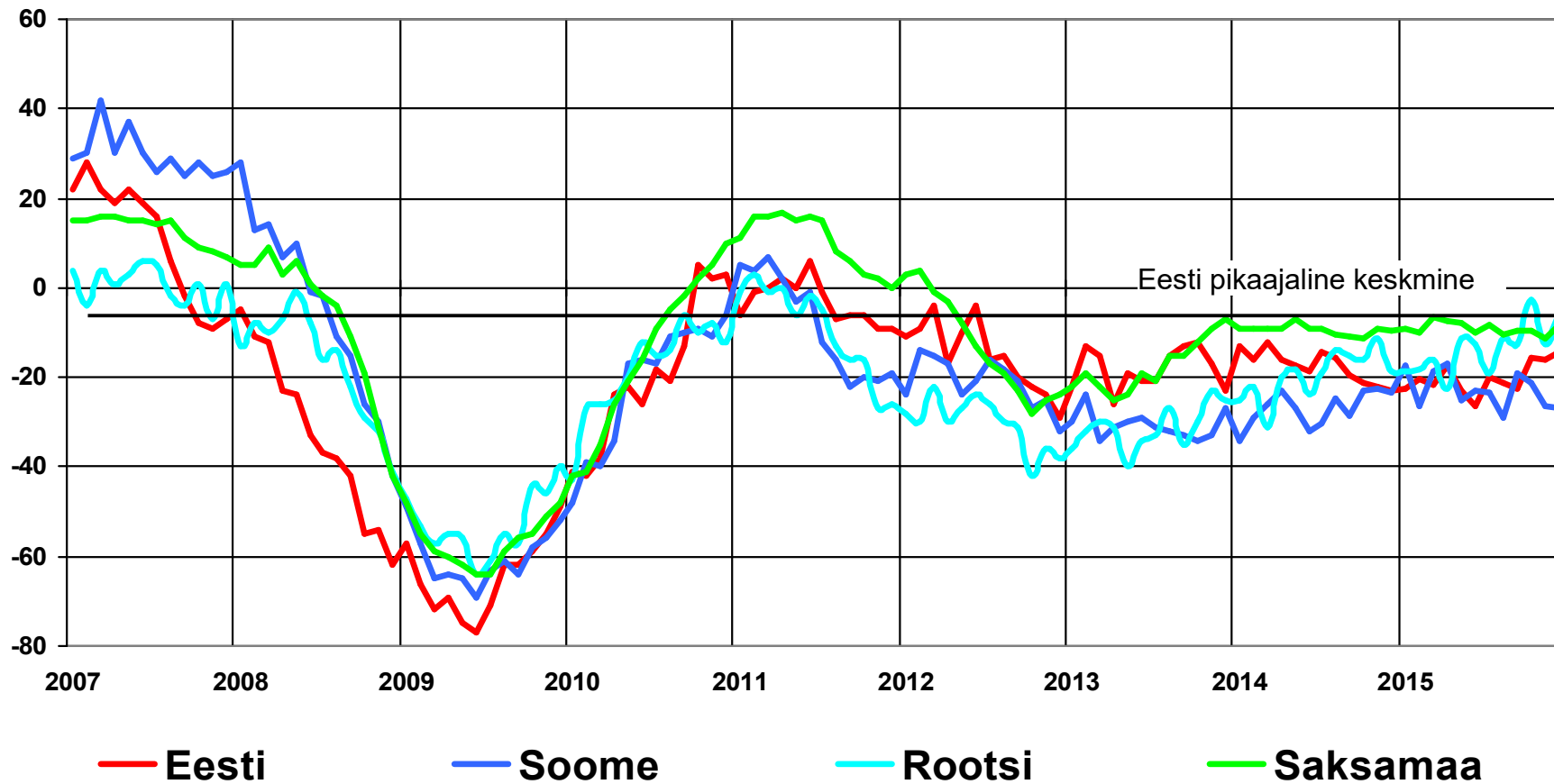
Eesti majandusosaldu ja kindlustunde indikaatorid (sesoonselt silutud)

	Pikaajaline keskmine	Detsember 2014	September 2015	Detsember 2015
Majandusosaldu	100	101,9	97,6	100
Tööstuse kindlustunne	2,6	-1,2	-4,6	-0,2
Kaubanduse kindlustunne	7,8	5,6	8,6	13,1
Ehituse kindlustunne	-2,4	-17,3	-19,2	-5,3
Tarbijate kindlustunne	-15,0	-0,6	-5,9	-6

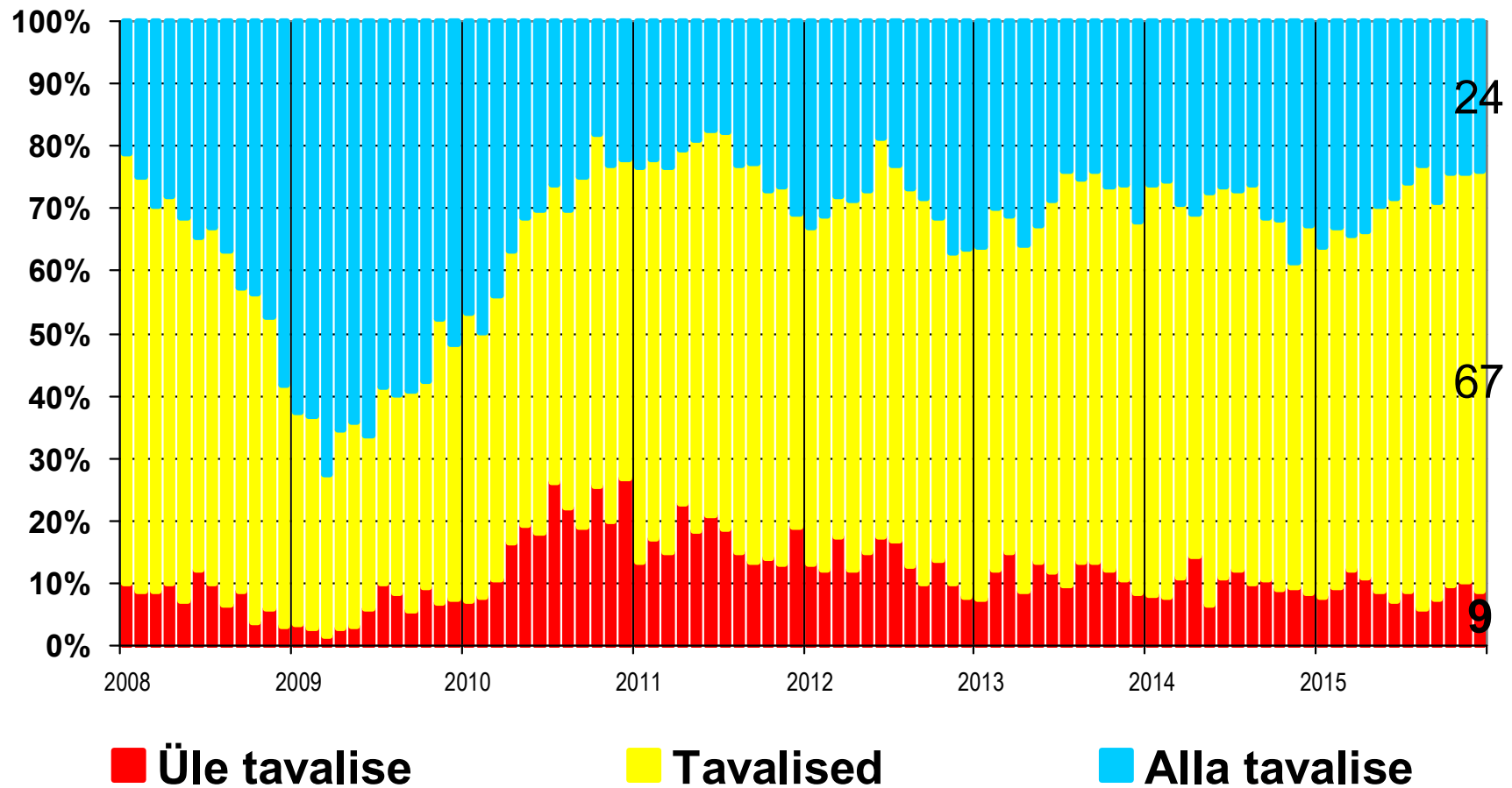
Parem pikaajalisest keskmisest

Halvem pikaajalisest keskmisest

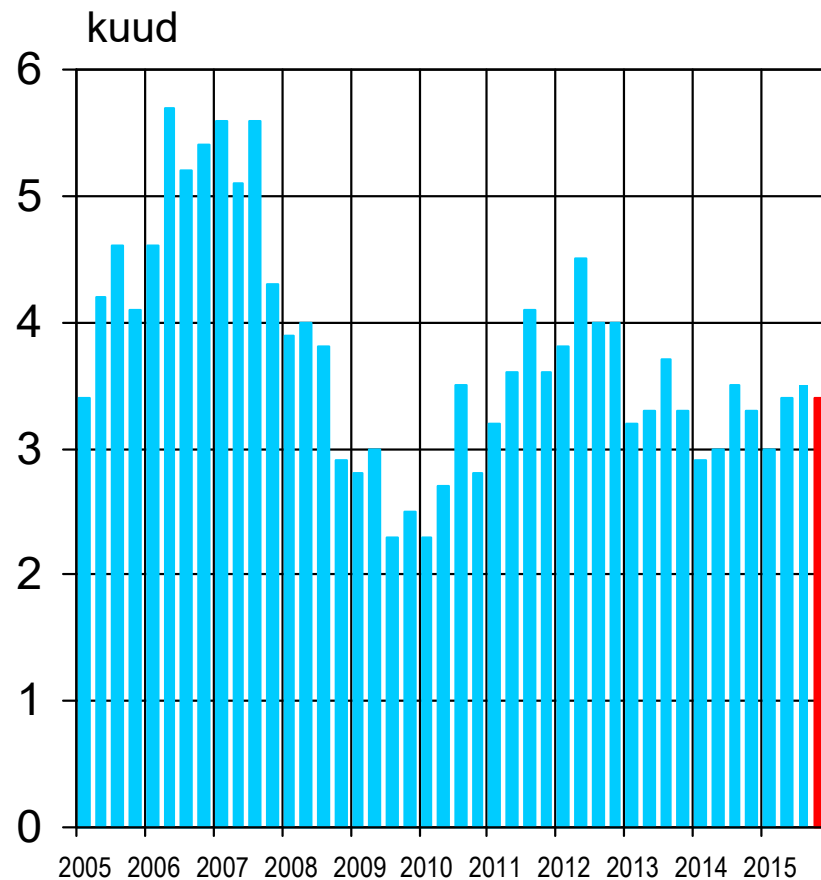
Tööstusettevõtete tellimuste portfelli (saldod, sesoonselt silutud)



Eesti tööstusettevõtete eksporttellimused (% vastanud tööstusettevõtetest)

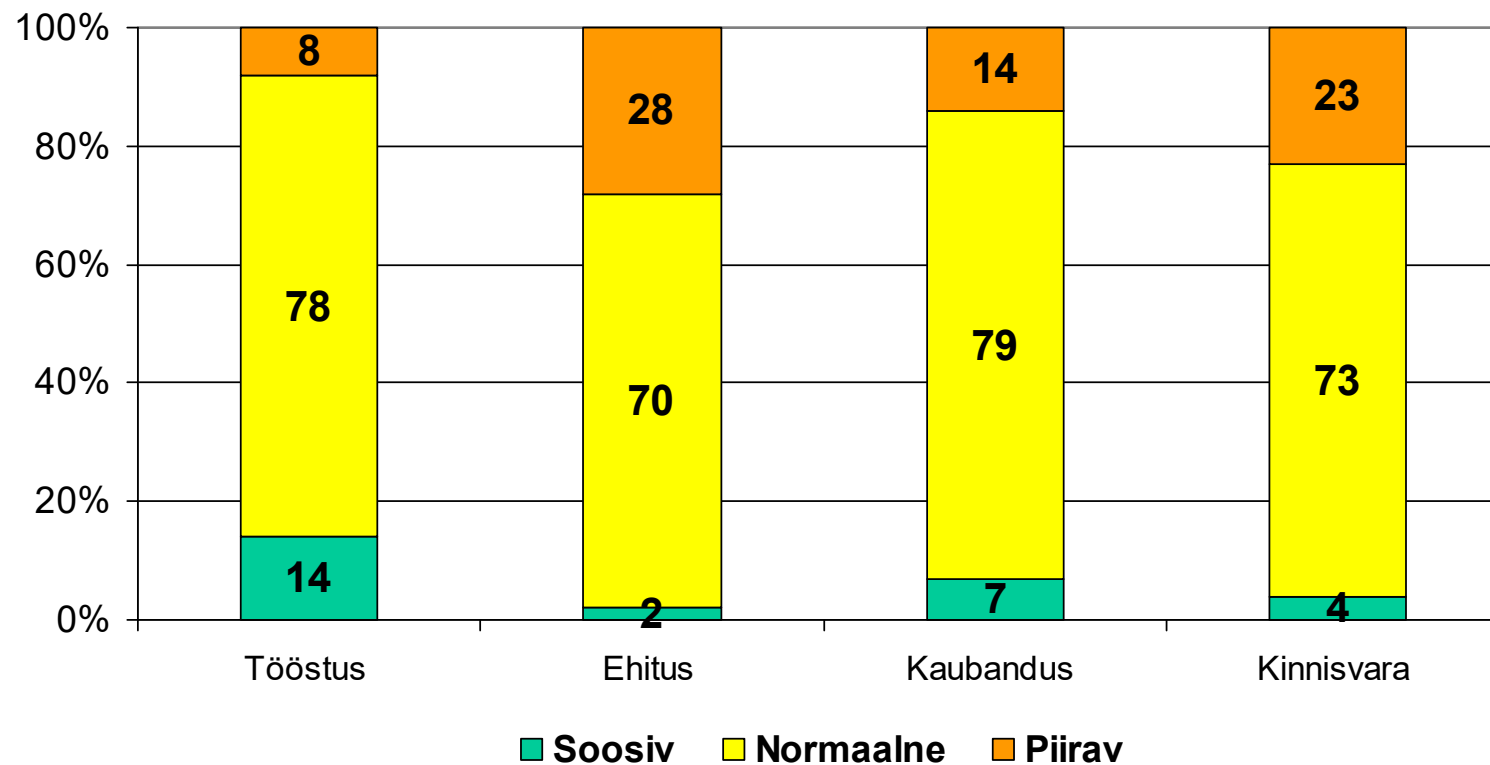


Ehitusettevõtete lepingute maht ja tootmisvõimsuste rakendatus

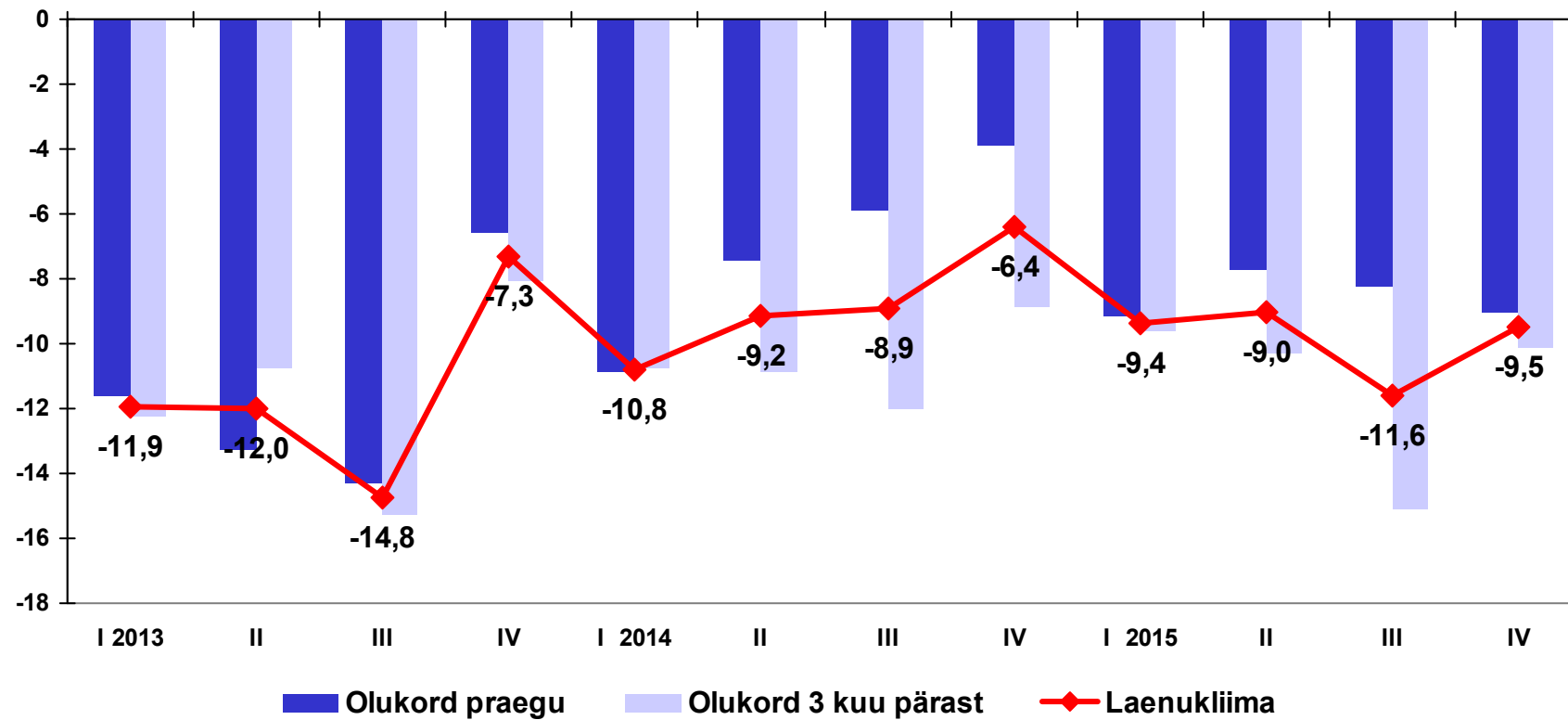


- Lepingud tagasid 2015 a. IV kvartalis töö 3.4 kuuks (aasta tagasi 3.3 kuud)
- Tootmisvõimsuste rakendatus IV kvartalis 80% (aasta tagasi 81%)
- Tellimuste portfelli on alla tavapärasest 46% ettevõtetele

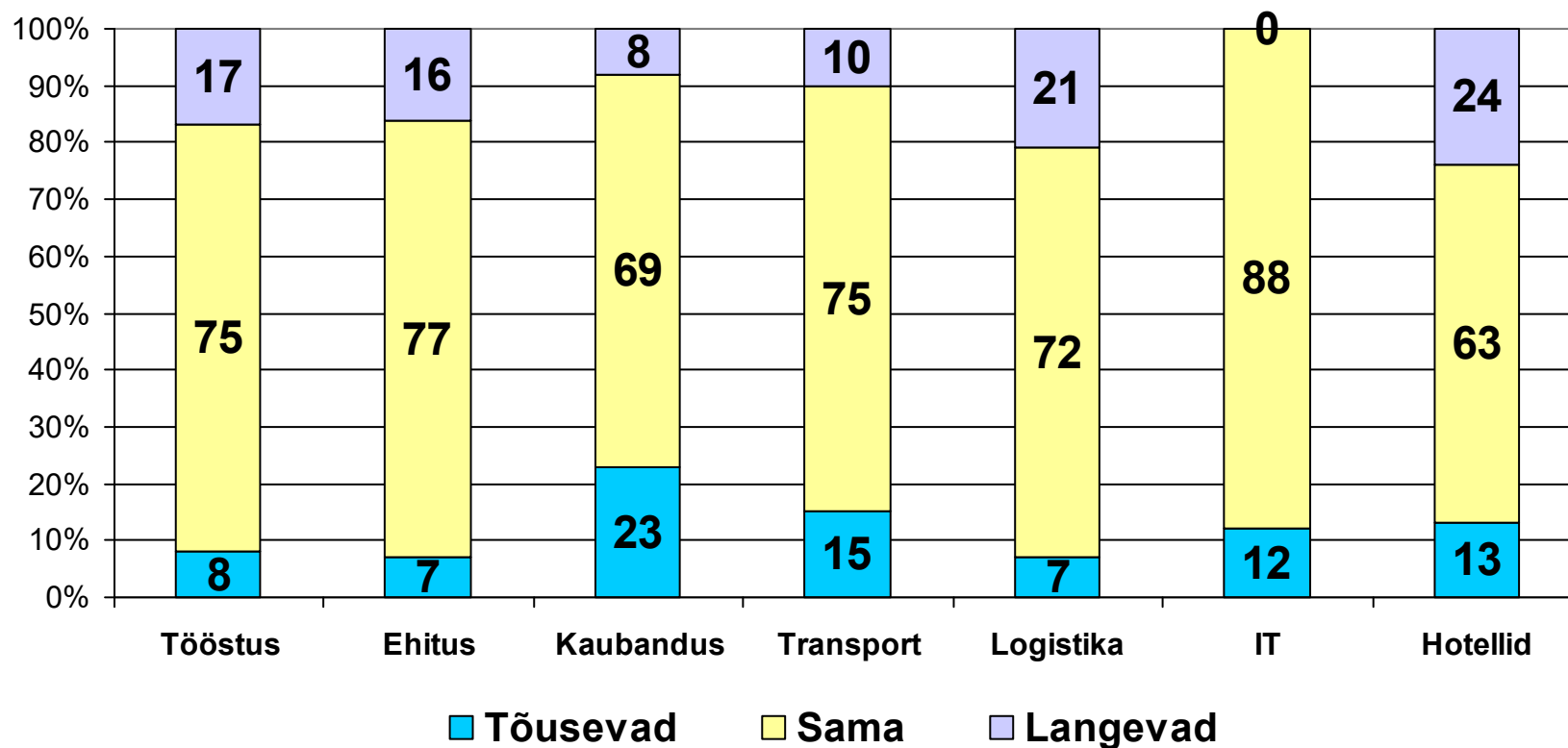
Ettevõtete hinnang pankade valmisolekule laenu anda (% ettevõtetest, detsember)



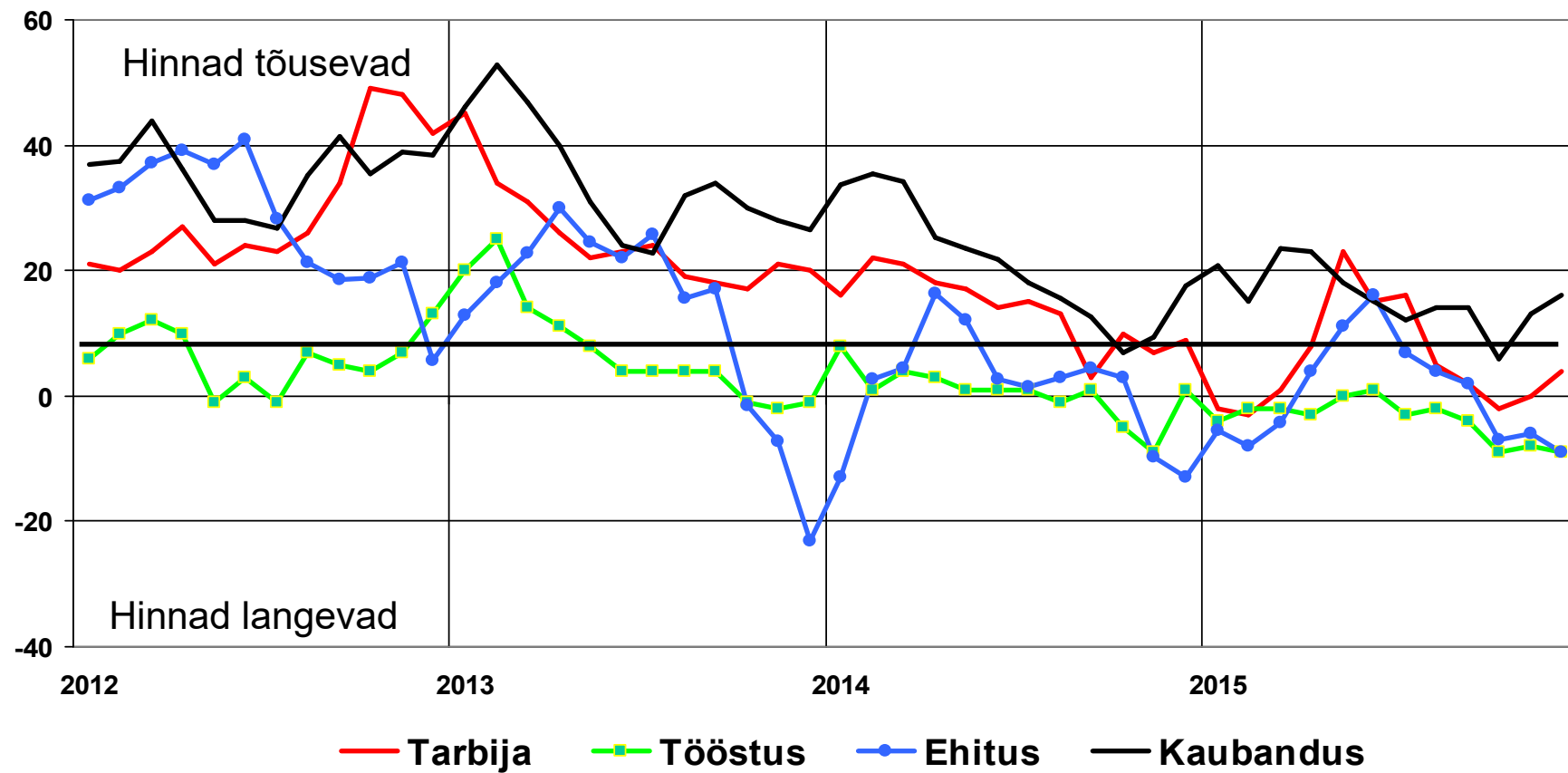
Ettevõtjate hinnang laenukeskkonnale (saldo)



Hinnamuutused lähemal 3 kuul (% vastanud ettevõtetest)

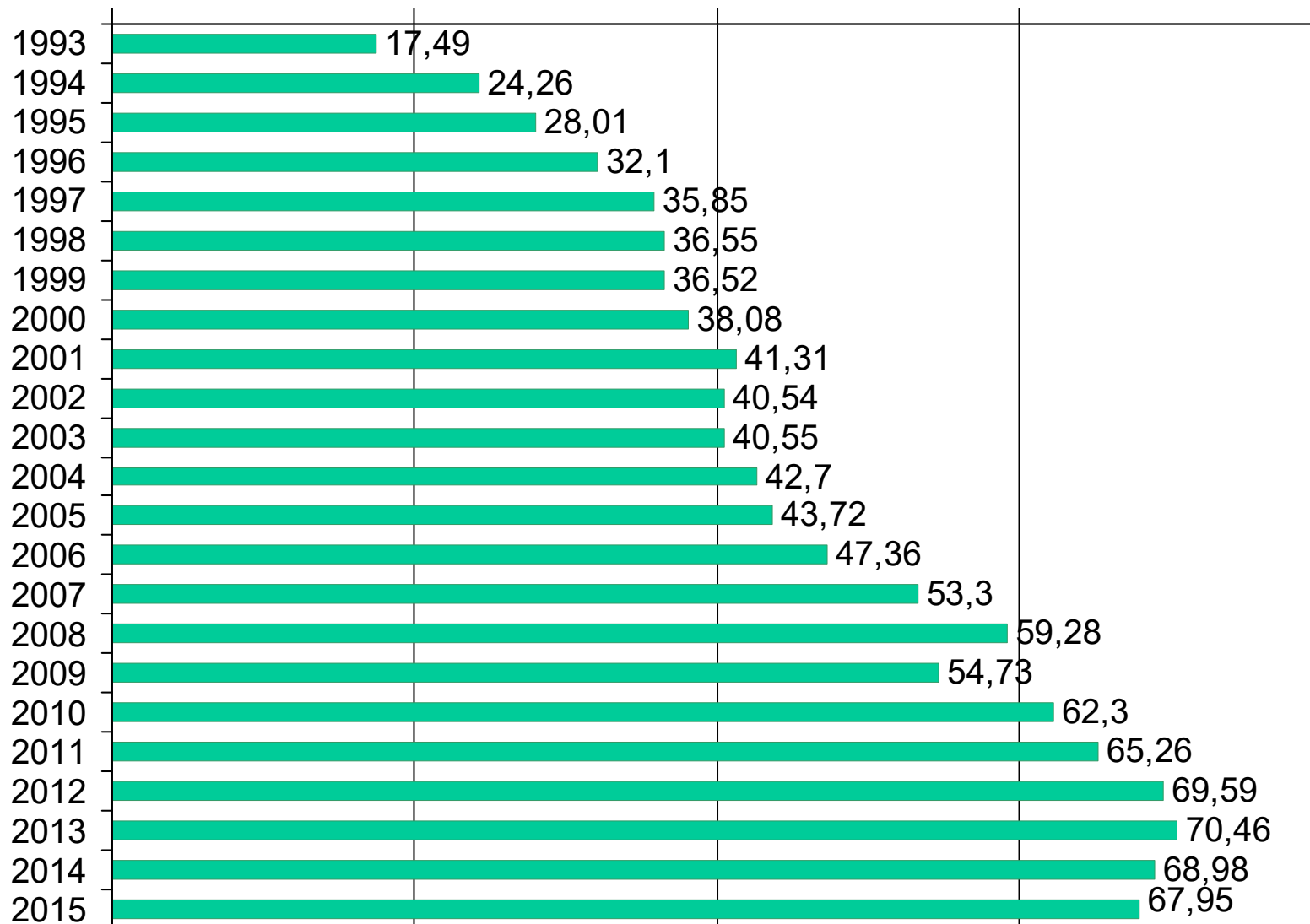


Ettevõtjate hinnatõusu prognoos 3 kuuks (saldo) ja tarbijate hinnatõusu prognoos järgnevas 12 kuuks (saldo)



EKI toidukorvi maksumus detsember

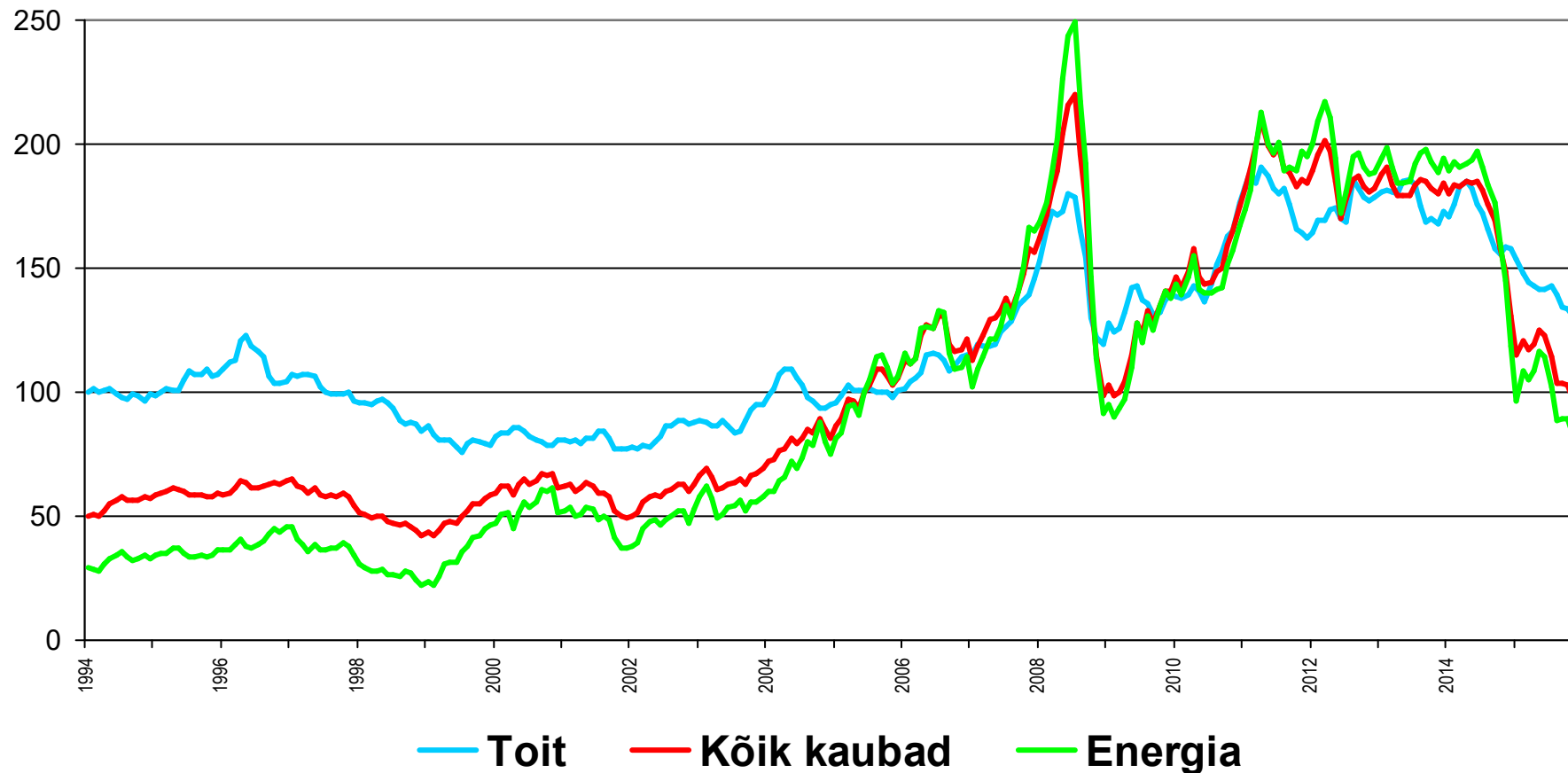
(€ nädalas /4-liikmeline pere)



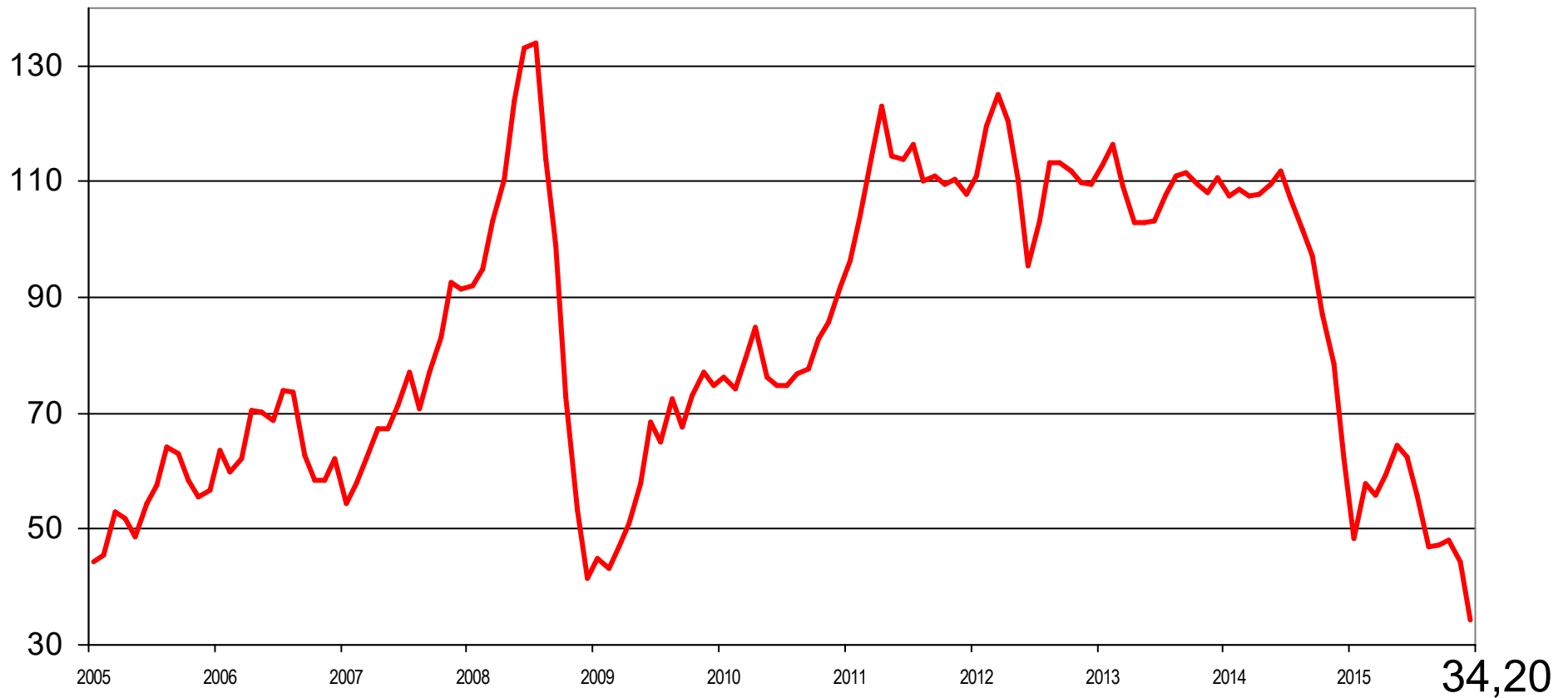
Toorainete hindade muutus maailmas

Toore	Hinna muutus (viimased 12 kuud, %)
Toorained kokku	-34
Põllumajanduslikud toormed	-19
Toit	-18
Metallid	-30
Toornafta	-44
Gaas	-49
Kohvi	-30
Palmiõli	-4
Nisu	-27
Sealiha	-34
Alumiinium	-29
Kuld	-8

Maailmaturu hinnaindeksid (2005 = 100)

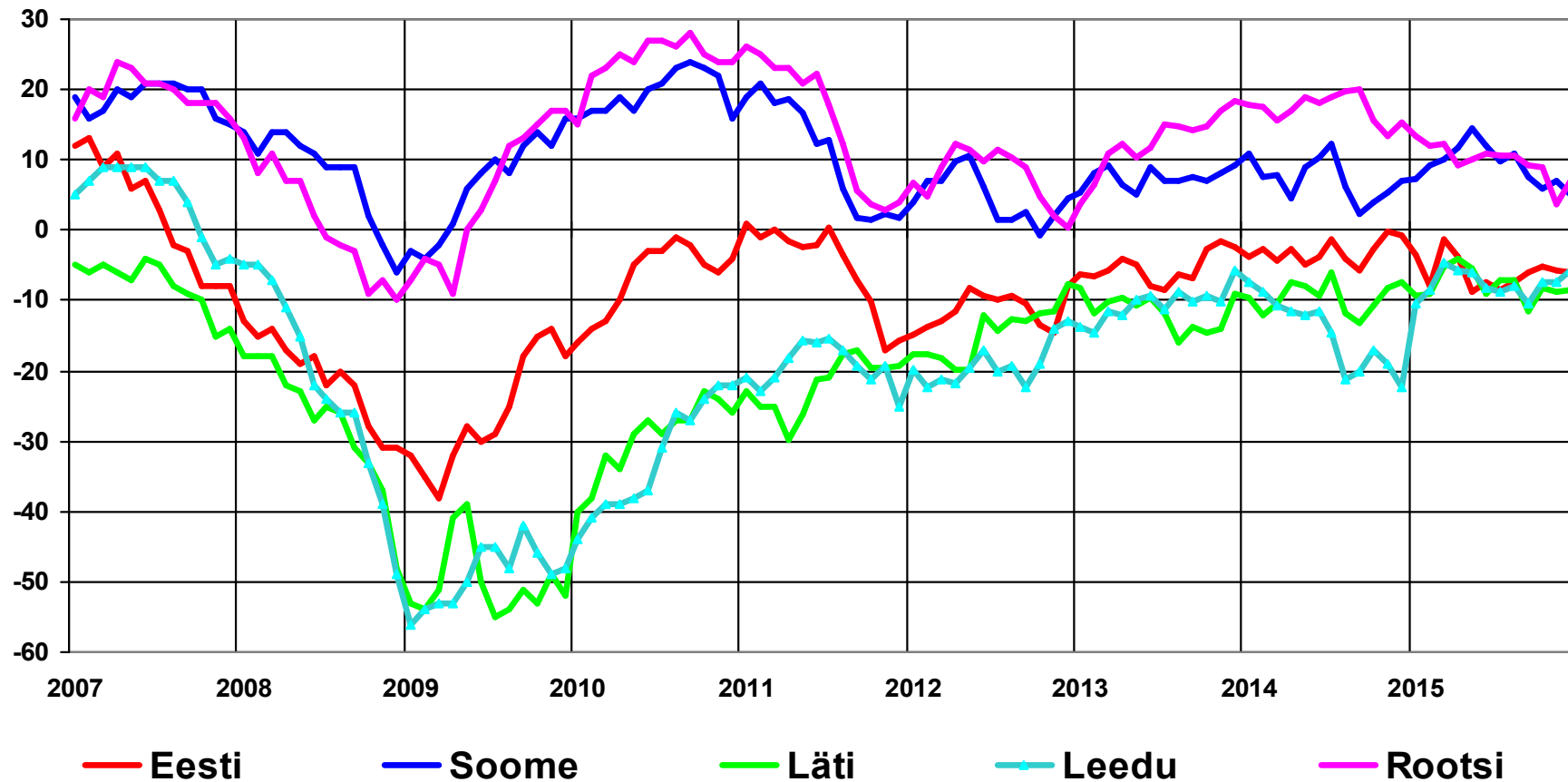


Nafta hind (Brent, \$/barrel)

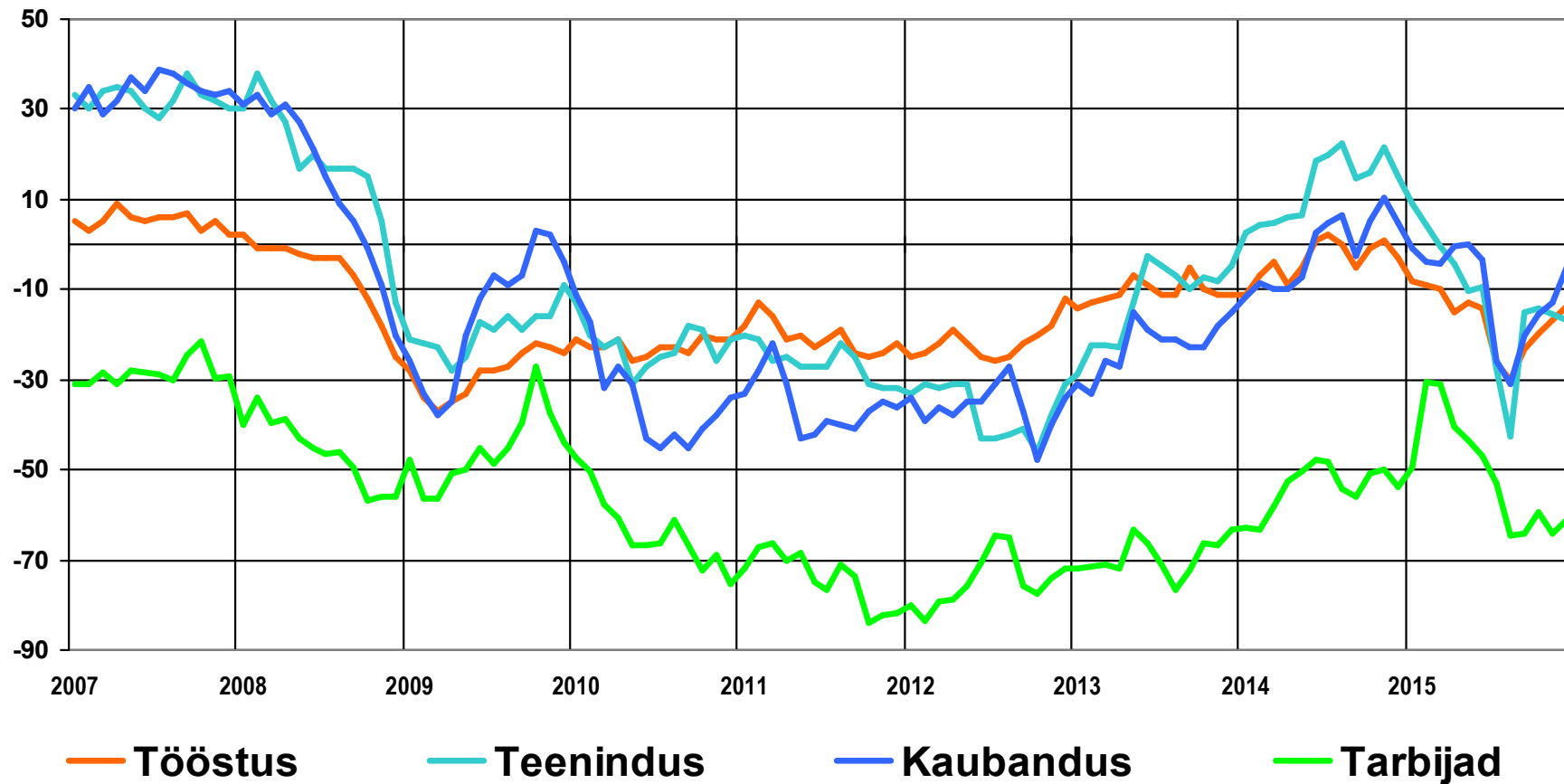


World Bank

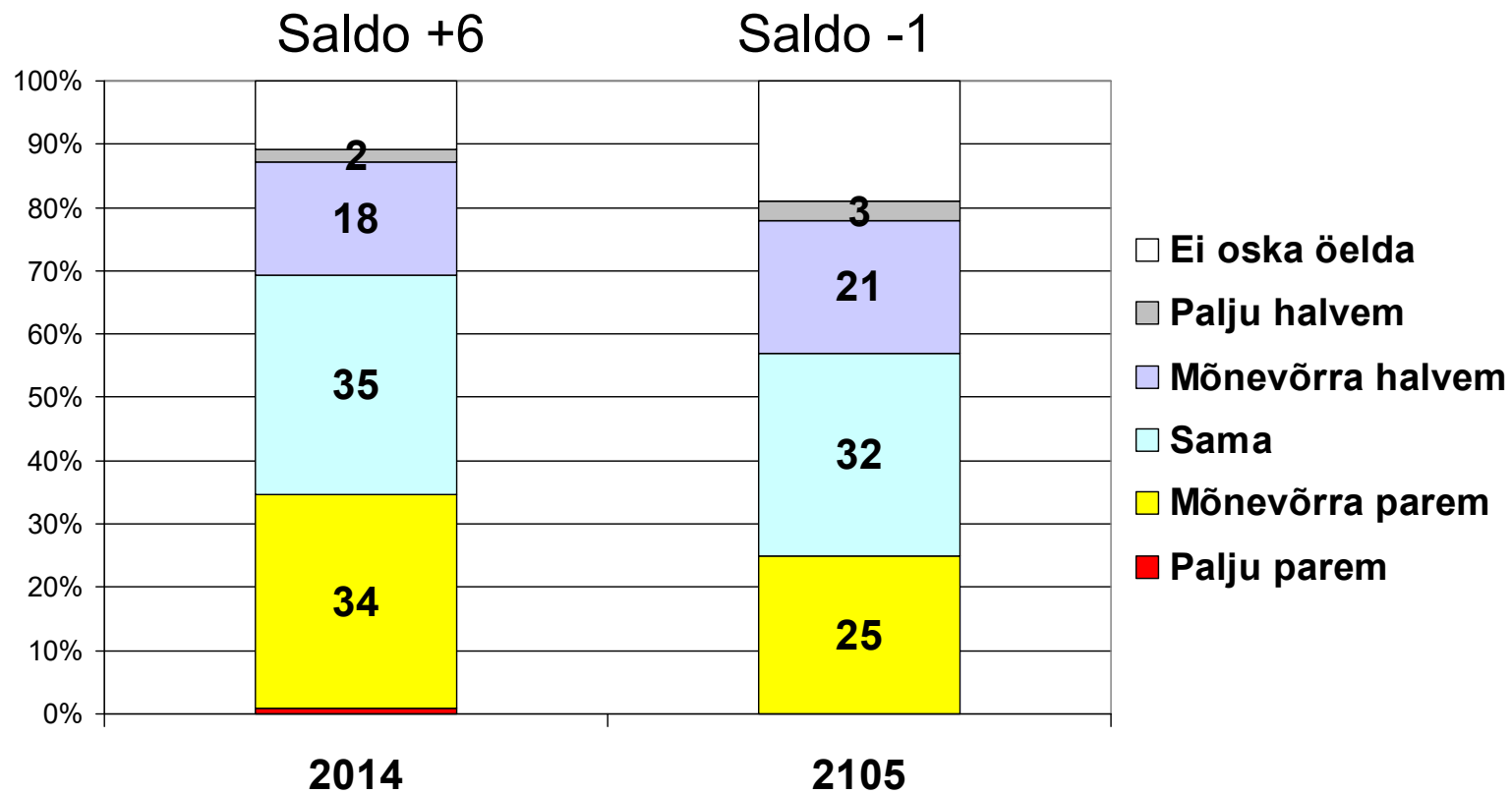
Tarbijate kindlustunde indikaatorid



Kindlustunde indikaatorid Kreekas



Elanike ootused riigi majandusolukorrale 12 kuu pärast (detsember, % vastanutest)



EKI prognoos 2016. aastaks

SKP kasv	2,5%
THI	1%
Kaupade eksport	12 miljardit
Tööpuudus	5,7%
Nominaalpalk	1105
Reaalpalga kasv	3,2%

Kokkuvõte

- Eesti majanduskliima on rahuldav (indeks 4,9 p), kuid võrreldes eelnevate aastatega on praegune majanduskliima halvem. Ekspertide hinnang momendiolukorrale on halvem kui 3 kuud tagasi, kuid 6 kuu ootused on natuke paranenud.
- Ettevõtjate ja tarbijate hinnanguid koondav majandusosalusindeks jõudis detsembris pikaajalise keskmise tasemele (100). Enamuse ettevõtlussektorite kindlustunne alla pikaajalist keskmist (va kaubandus).
- Tarbijate kindlustunne pikaajalisest keskmisest parem, kuid võrreldes eelmise aasta lõpuga on kindlustunne natuke langenud.
- Euroopa majanduskonjunktuur on paranenud, kuid riskid püsivad kõrged (maailmamajanduse konjunkturi halvenemine, Venemaa/Ukraina konflikt, pagulaste probleem, populismi kasv jne).
- Eesti jaoks selle aasta suurimaks väljakutseks ekspordi suurendamine ja selleks vajalikud investeeringud