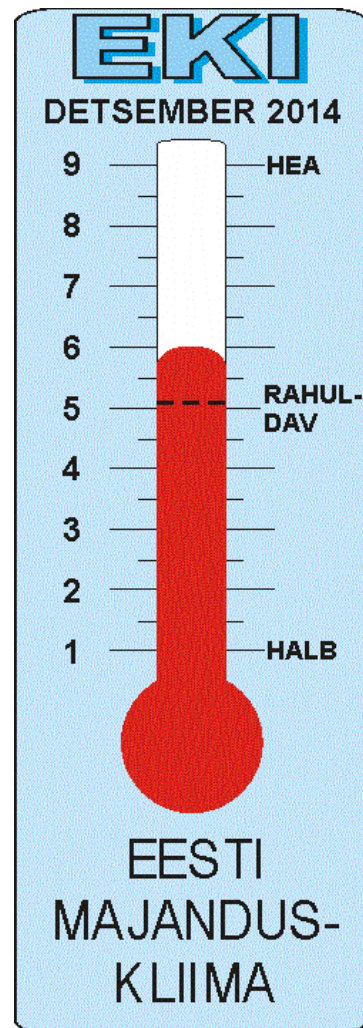


# Konjunktuur 4 (191)



1. Majanduse üldolukord 2014. a detsembris ja 6 kuu pärast (*L. Kuum*)
2. Konjunkturiaromeetrid: detsember 2014
  - 2.1. Tööstusbaromeeter (*K. Martens*)
  - 2.2. Töötleva tööstuse investeeringud 2014.–2015. aastal (*K. Martens*)
  - 2.3. Ehitusbaromeeter (*A. Vanamölder*)
  - 2.4. Kaubandusbaromeeter (*P. Aruvee*)
  - 2.5. Teenindusbaromeeter (*A. Vanamölder*)
  - 2.6. Tarbijabaromeeter (*M. Josing*)
3. Eesti majandusarengust 1993–2014 ja prognoos 2015 (*L. Kuum*)
4. EKI toidukorvi maksumus: IV kvartal 2014 (*V. Vähi*)
5. Äritegevust enim takistavad tegurid Eestis (*M. Josing*)
6. Maailmamajanduse konjunktuur: 2014. a IV kv – 2015. a I kv (*B. Pulver*)

## Millele tugineb analüüs

- Majandusekspertide hinnangud  
(20 eksperti Eestis, 121 riigist kokku 1108 eksperti)
- Ettevõtjate hinnangud  
(nn EKI äribaromeetrid. Kord kuus annab hinnangu ligi 1000 ettevõtjat)
- Elanike hinnangud (nn tarbijabaromeeter, iga kuu 800 inimese telefoniküsitlus)

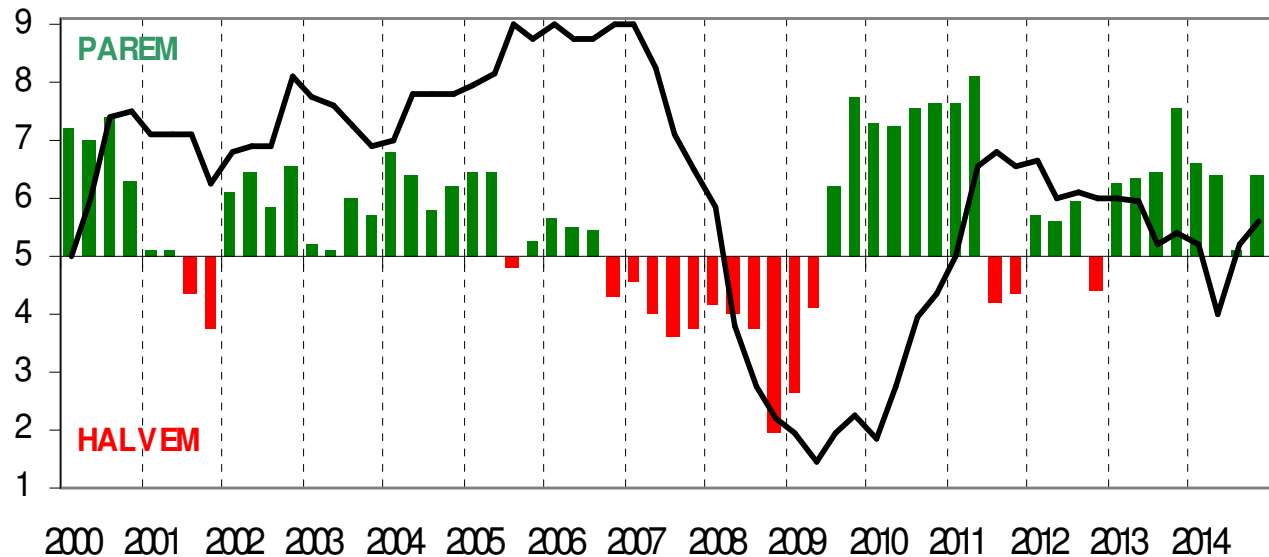
## Euroopa riikide majandusolukord ja ootused (ekspertide hinnangud skaalal 1-9)

	Majanduse üldolukord (hea/halb)		Ootused 6 kuu pärast (parem/halvem)	
	IV kv 2013	<b>IV kv 2014</b>	IV kv 2013	<b>IV kv 2014</b>
Eesti	5.4	<b>5.6</b>	7.5	<b>6.4</b>
Soome	3.6	<b>2.1</b>	7.3	<b>5.5</b>
Rootsi	5.0	<b>5.4</b>	7.0	<b>5.8</b>
Saksamaa	6.6	<b>6.0</b>	7.3	<b>5.2</b>
Läti	5.6	<b>5.0</b>	5.6	<b>3.5</b>
Leedu	7.0	<b>6.7</b>	8.0	<b>5.6</b>
Venemaa	4.0	<b>3.3</b>	3.7	<b>2.5</b>

## Eesti majanduse üldolukord

(ekspertide hinnang detsembris 2014, max = 9)

### KOGU MAJANDUS



### PRAEGU

**HINNE 5,6**

### 6 KUU PÄRAST

parem 40%

sama 55%

halvem 5%

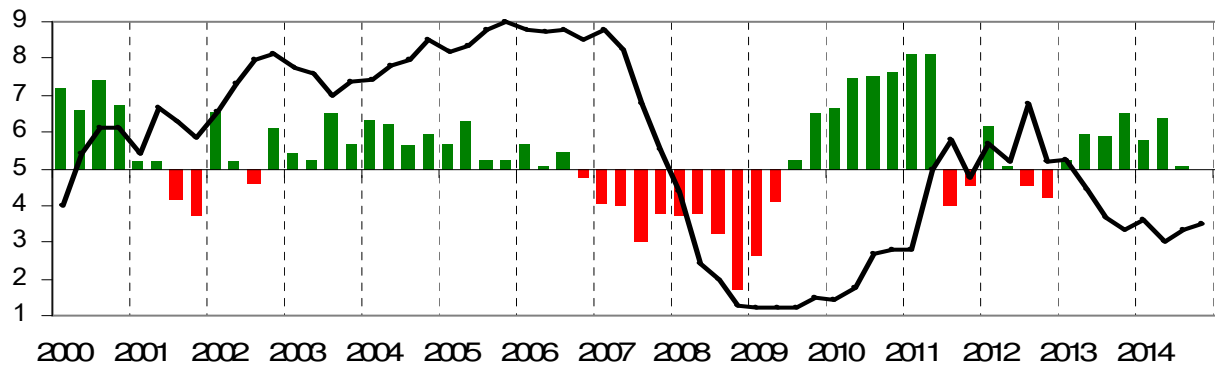
**HINNE 6,4**

— praegu (hea - halb)      6 kuu pärast (parem - halvem)

## Eesti majandusolukord

(ekspertide hinnang detsembris 2014, max = 9)

### INVESTEERINGUD



**PRAEGU**

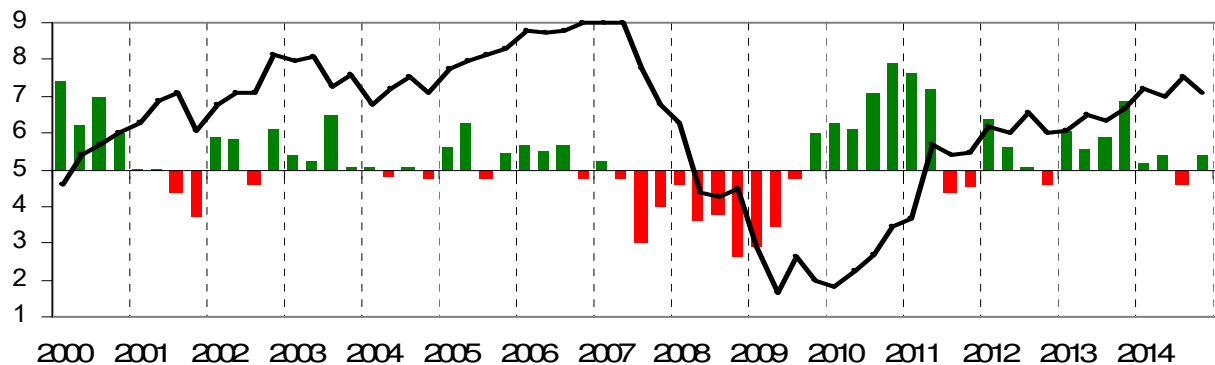
**HINNE 3,5**

**6 KUU PÄRAST**

parem 21%  
sama 58%  
halvem 21%

**HINNE 5,0**

### ERATARBIMINE



**PRAEGU**

**HINNE 7,1**

**6 KUU PÄRAST**

parem 16%  
sama 79%  
halvem 5%

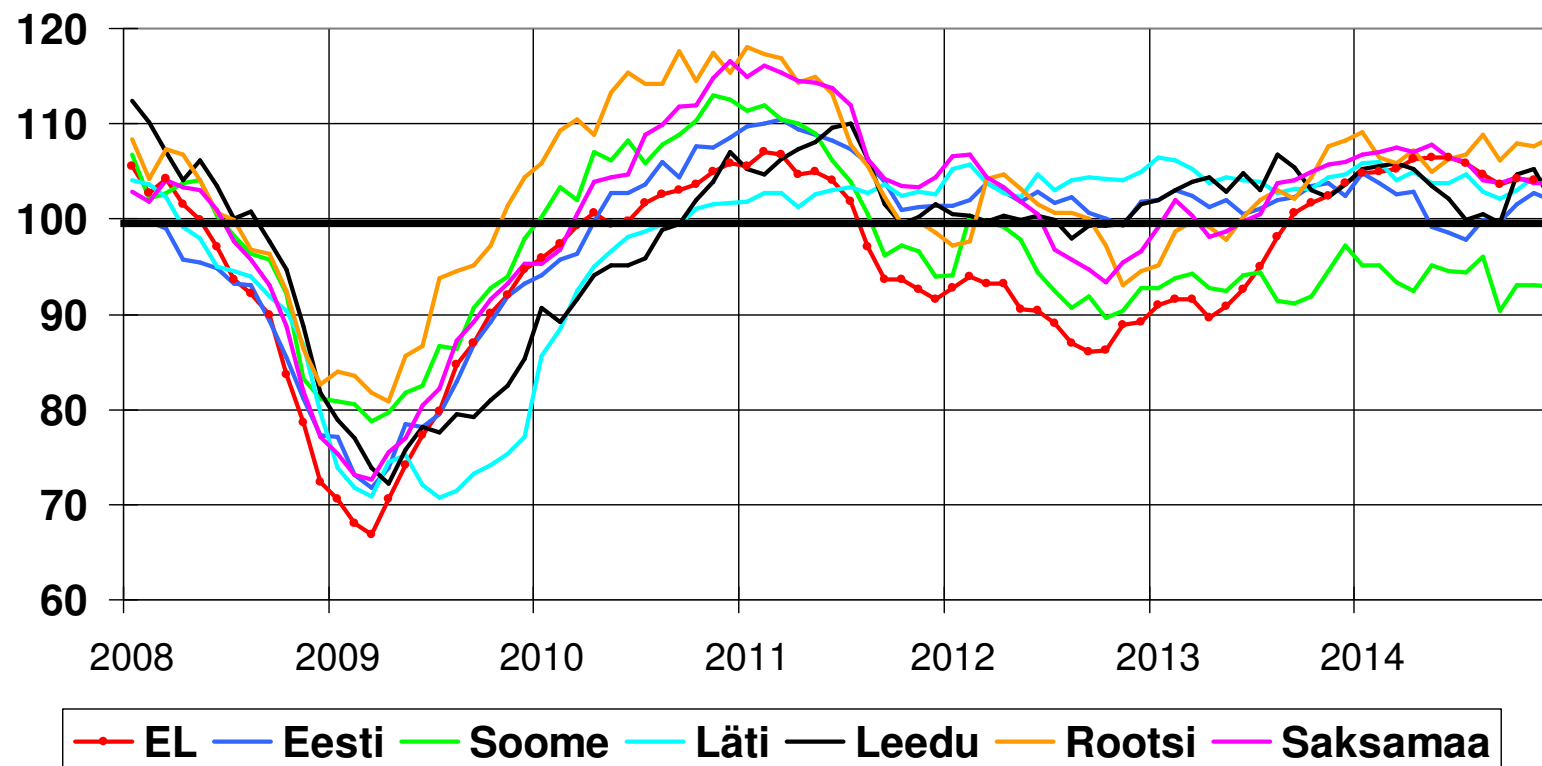
**HINNE 5,4**

— praegu (hea - halb)      ■ 6 kuu pärast (parem - halvem)

## Majandusussaldusindeks (ESI) (1990–2014 = 100)

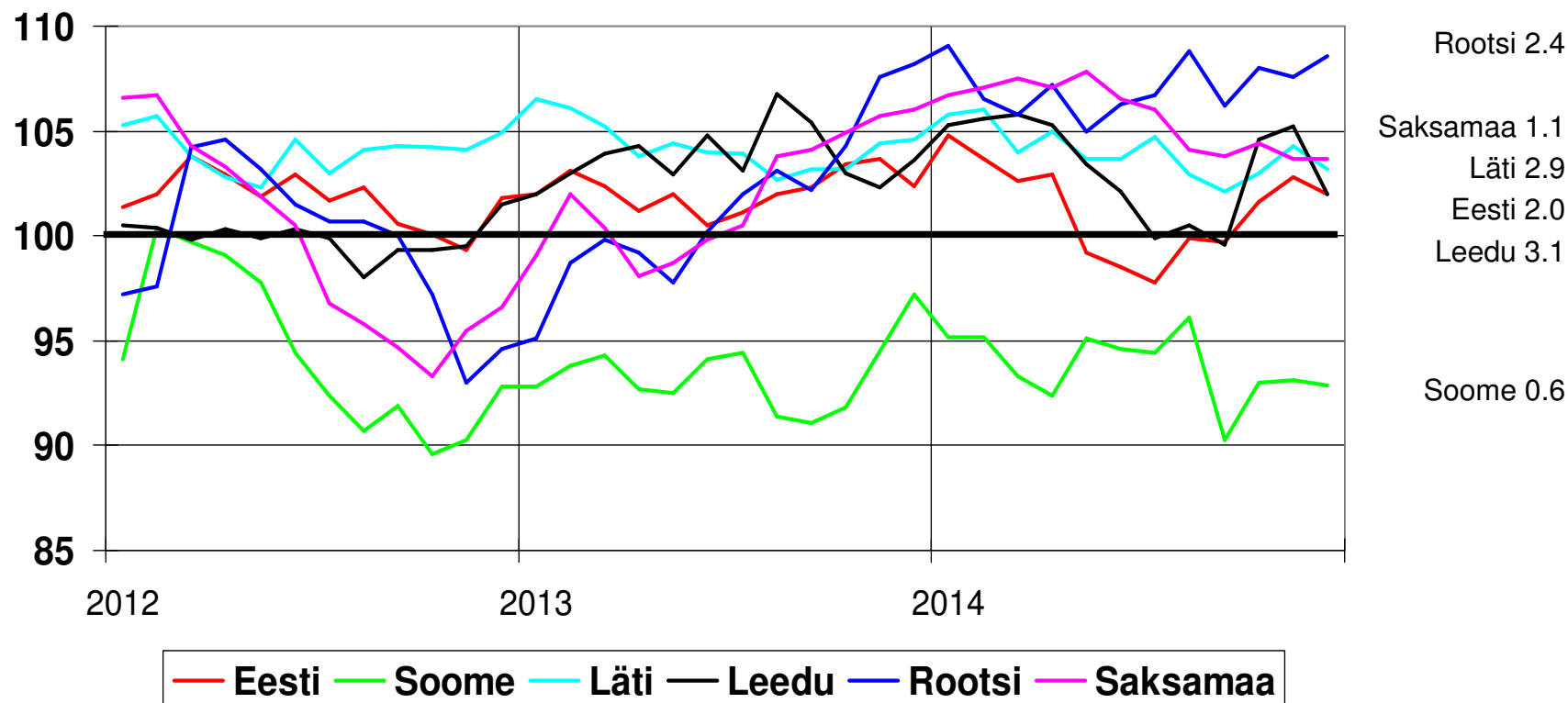
Eesti 102

EL 104.2



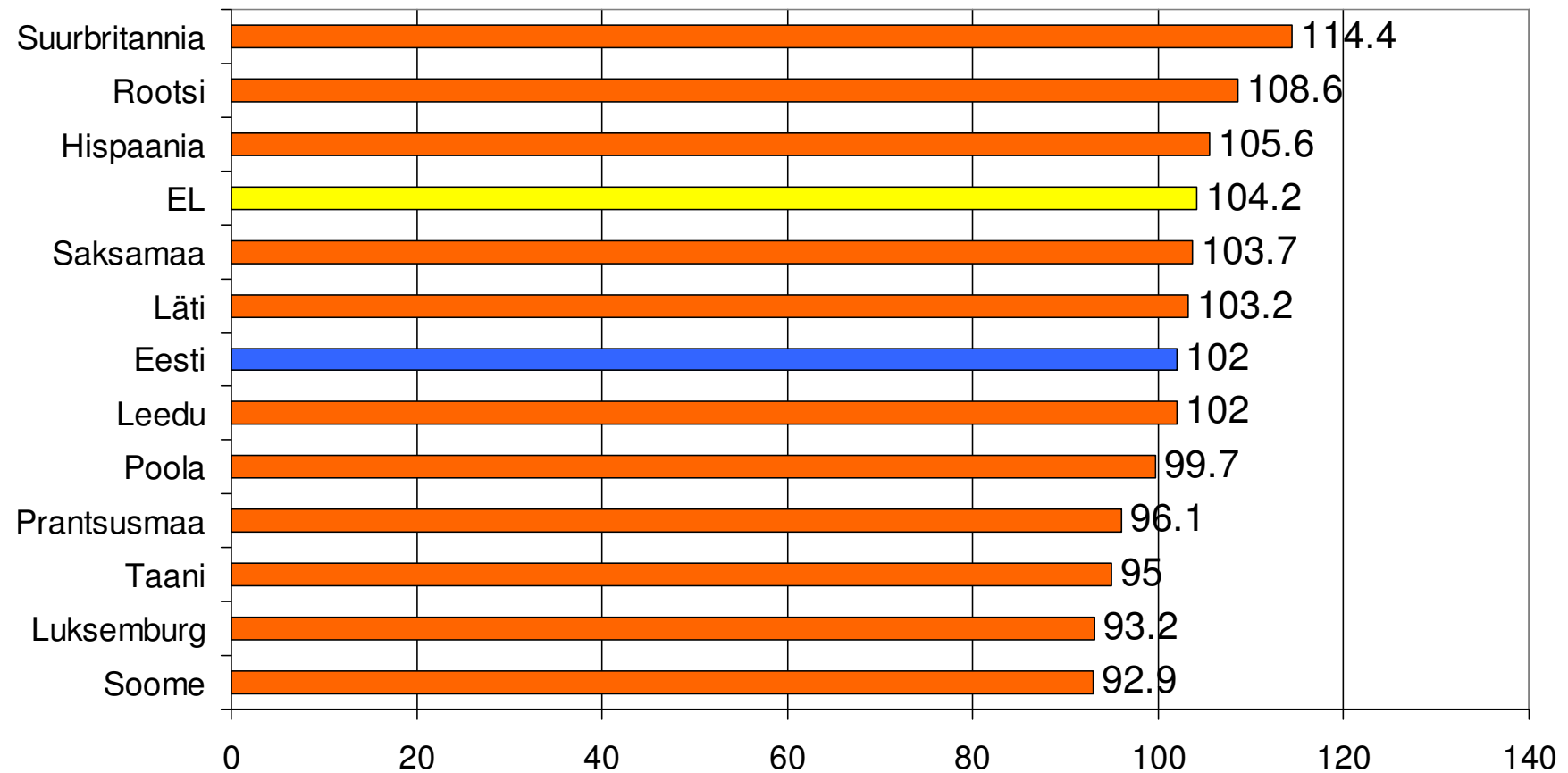
## Majandusosalduksindeks (ESI) (1990–2014 = 100)

Euroopa Komisjoni  
SKP prognoosid  
2015. a



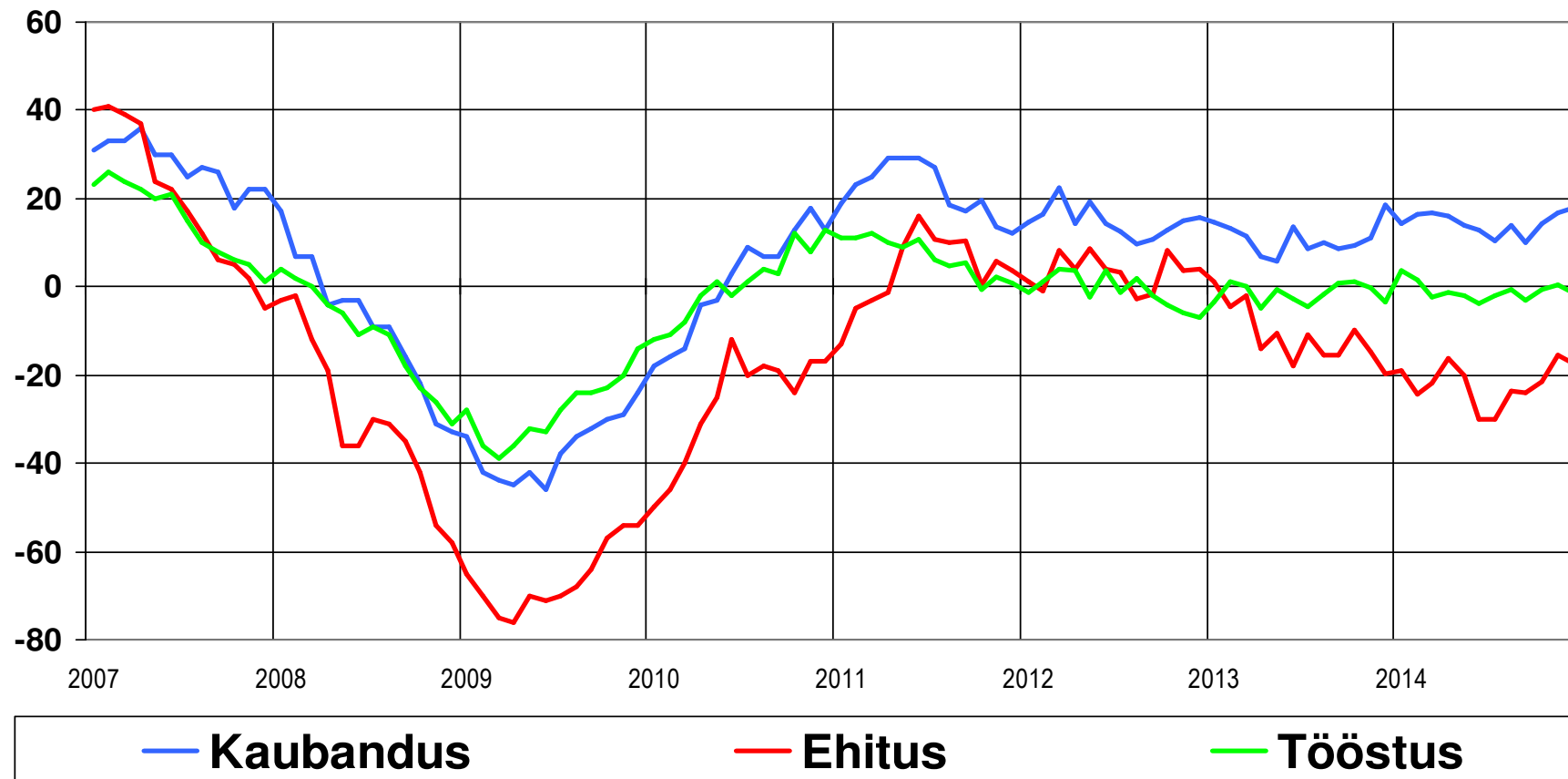
## Majandusosalduks Euroopa Liidus

(detsember 2014, 1990–2014 = 100)





## Eesti ärisektori kindlustunde indikaatorid (sesoonselt silutud)



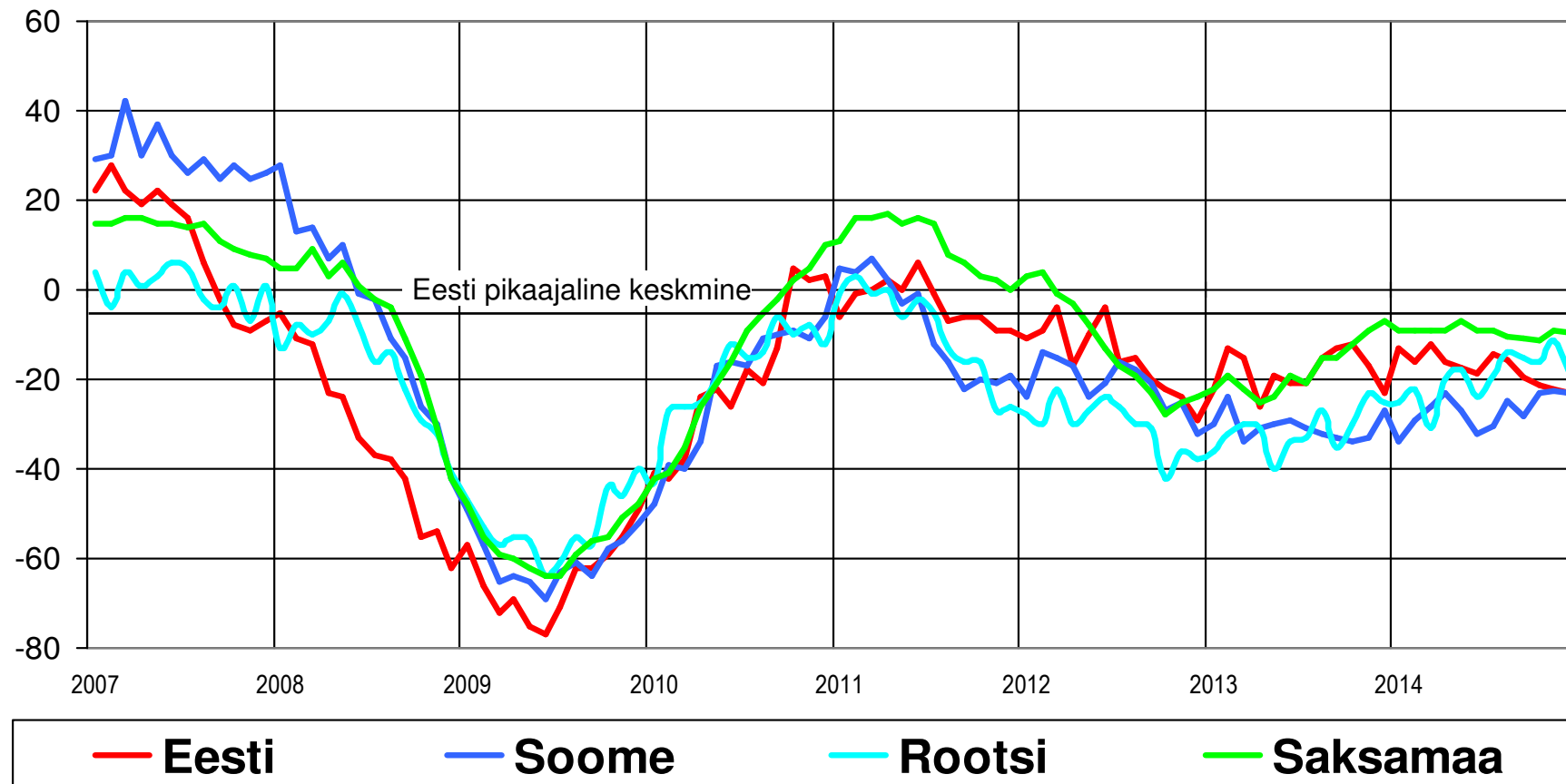
## Eesti majandusosalus ja kindlustunde indikaatorid (sesoonselt silutud)

	Pikaajaline keskmine	Dets 2013	Sept 2014	Dets 2014
Majandusosalus	<b>100</b>	102.7	99.7	102
Tööstuse kindlustunne	<b>2.8</b>	-3.5	-3.2	-1.2
Kaubanduse kindlustunne	<b>7.7</b>	18.5	10.0	17.7
Ehituse kindlustunne	<b>-1.5</b>	-21.6	-24.2	-17.3
Tarbijate kindlustunne	<b>-16.6</b>	-2.3	-5.7	-0.6

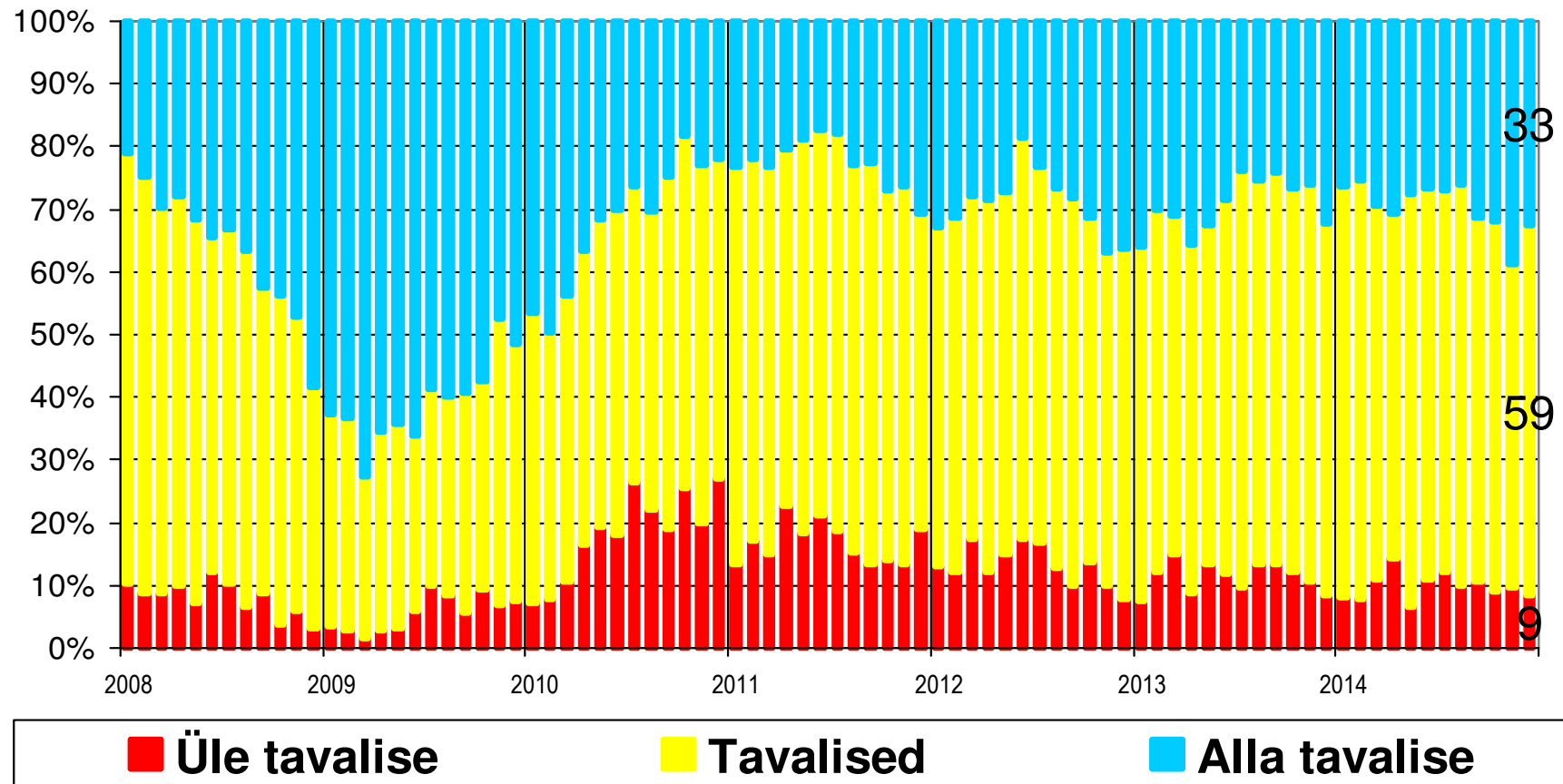
Parem pikaajalisest keskmisest

Halvem pikaajalisest keskmisest

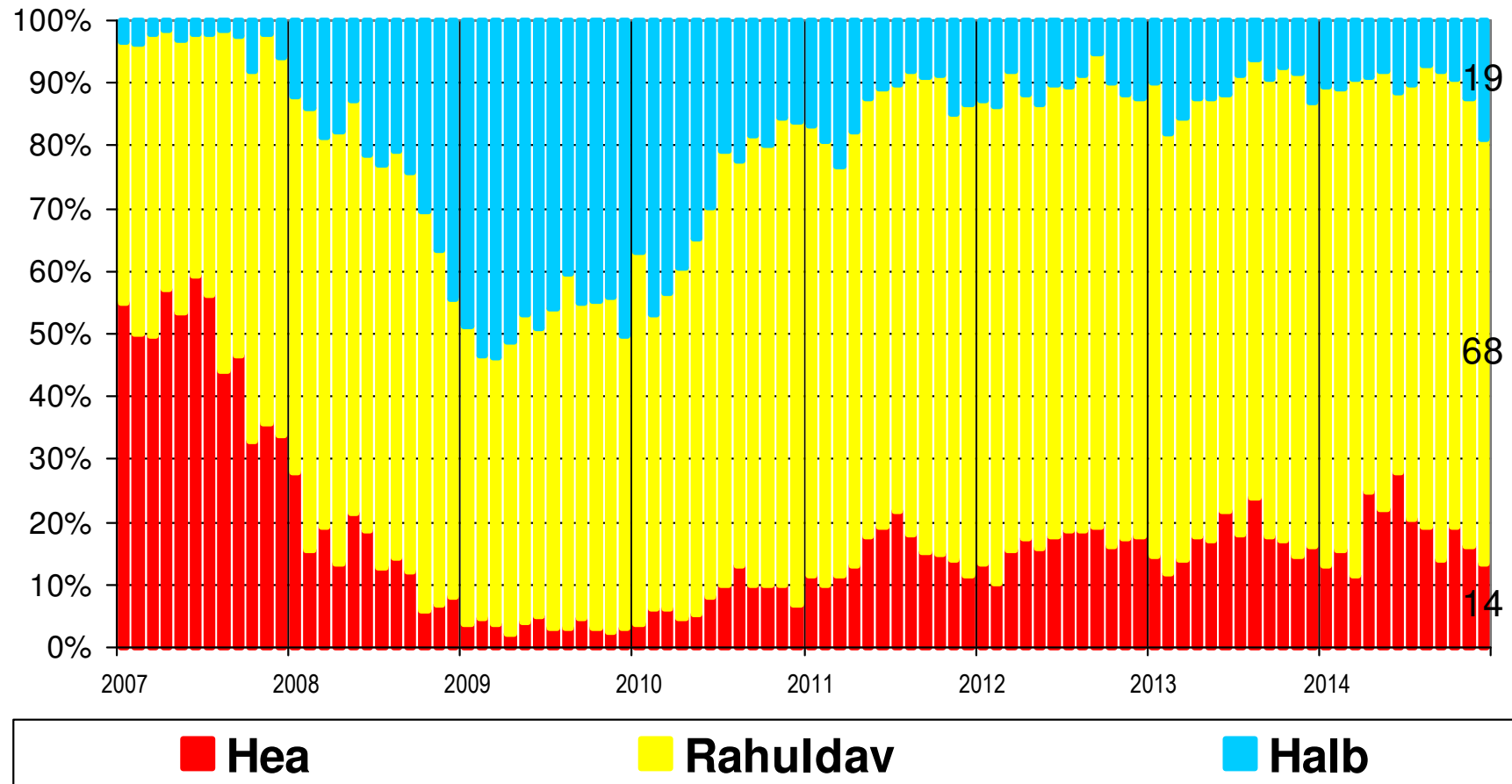
## Tööstusettevõtete tellimuste portfelli (saldod, sesoonselt silutud)



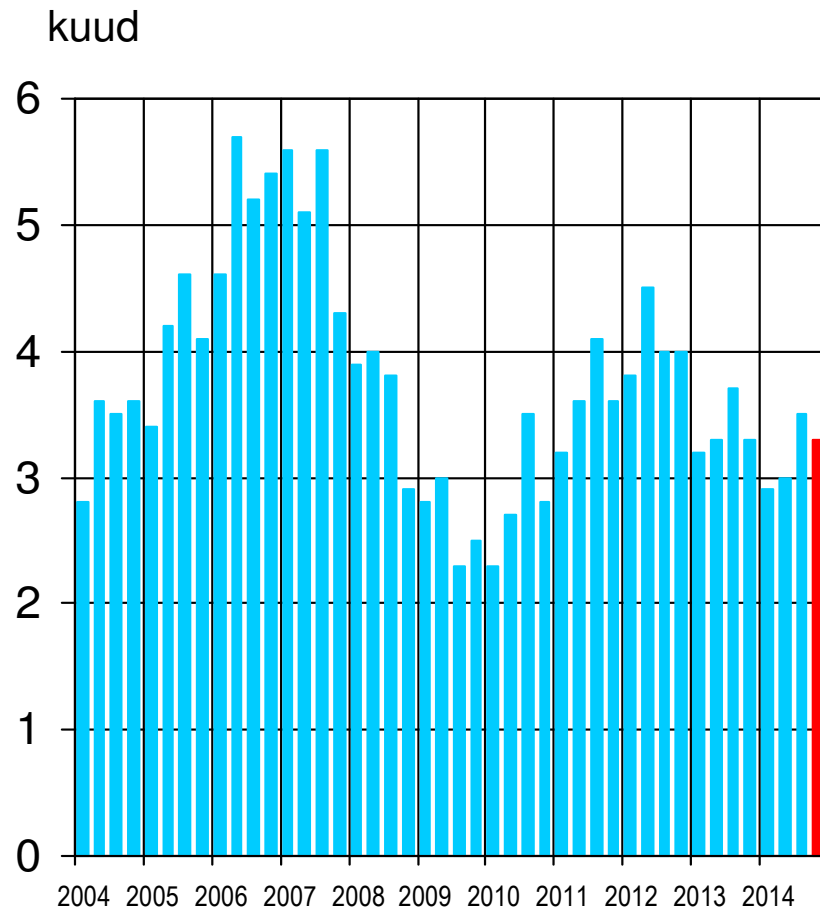
## Eesti tööstusettevõtete eksporttellimused (% vastanud tööstusettevõtetest )



## Eesti kaubandusettevõtete hinnang ärikonjunkturile (% vastanud kaubandusettevõtetest)

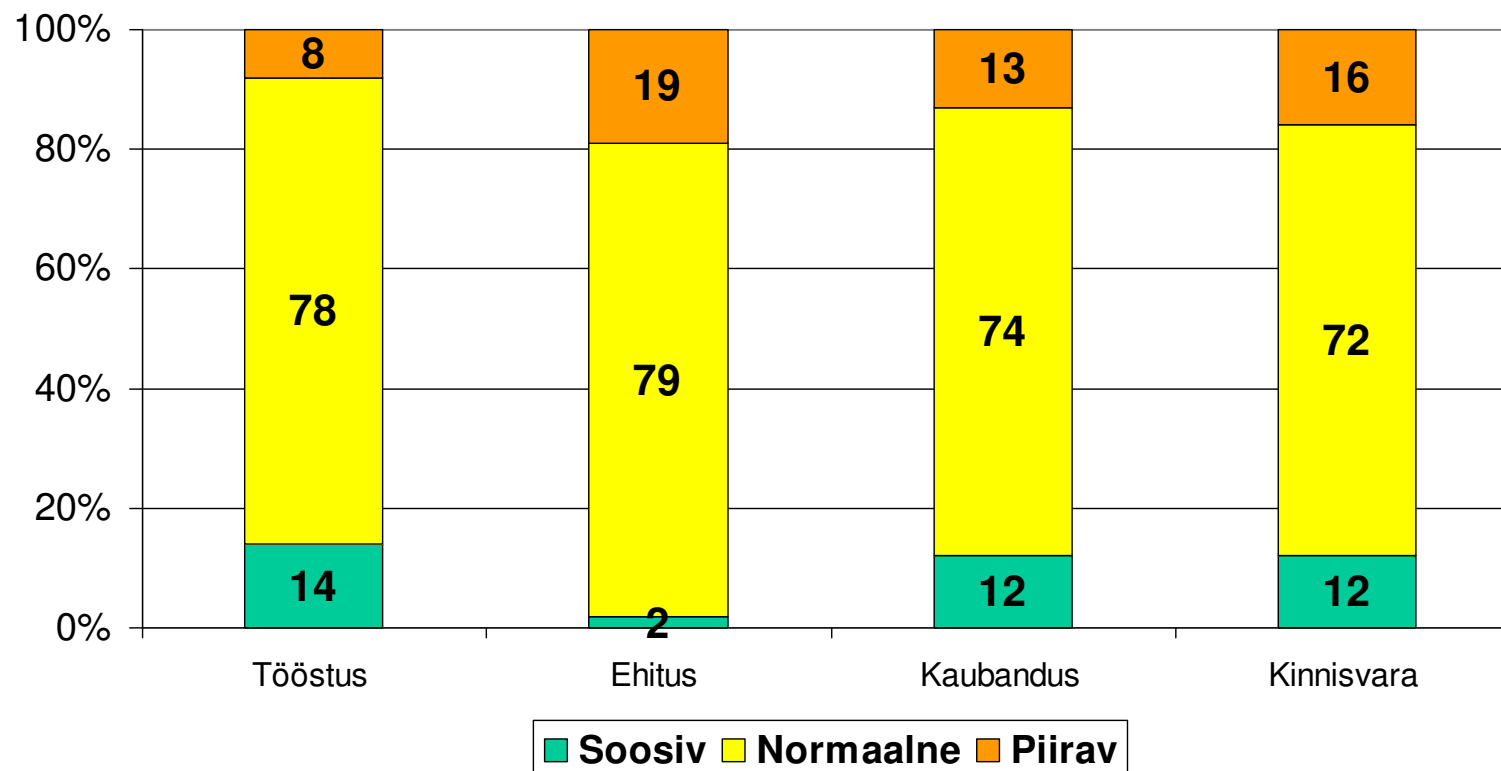


## Ehitusettevõtete lepingute maht ja tootmisvõimsuste rakendatus

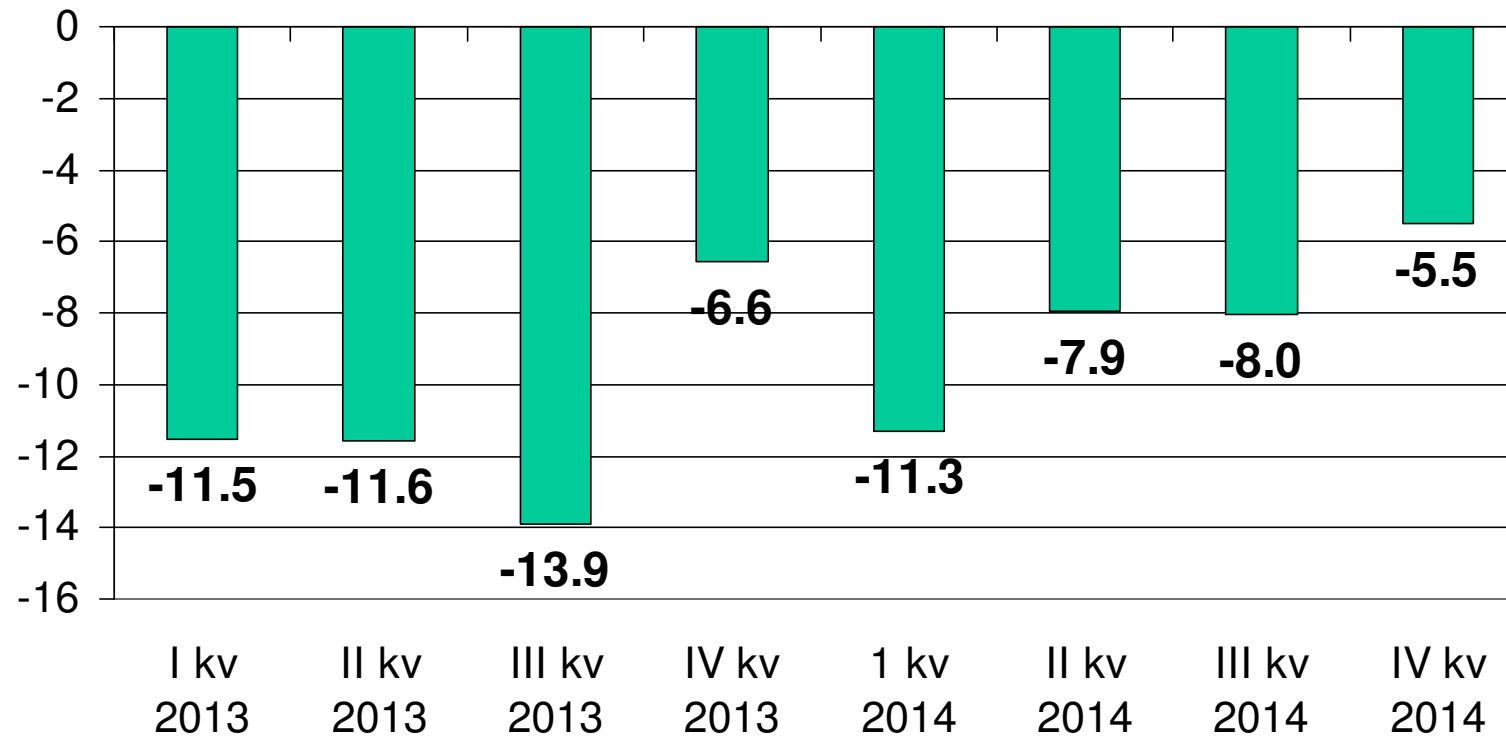


- Lepingud tagasid 2014 a. IV kvartalis töö 3.3 kuuks (sama aasta tagasi)
- Tootmisvõimsuste rakendatus IV kvartalis 77% (aasta tagasi 81%)
- Tellimuste portfelli on tavalisest õhem 41% ettevõtetest (aasta tagasi 44%-l).

## Ettevõtete hinnang pankade valmisolekule laenu anda (% ettevõtetest, detsembris ootus olukorrale 3 kuu pärast)

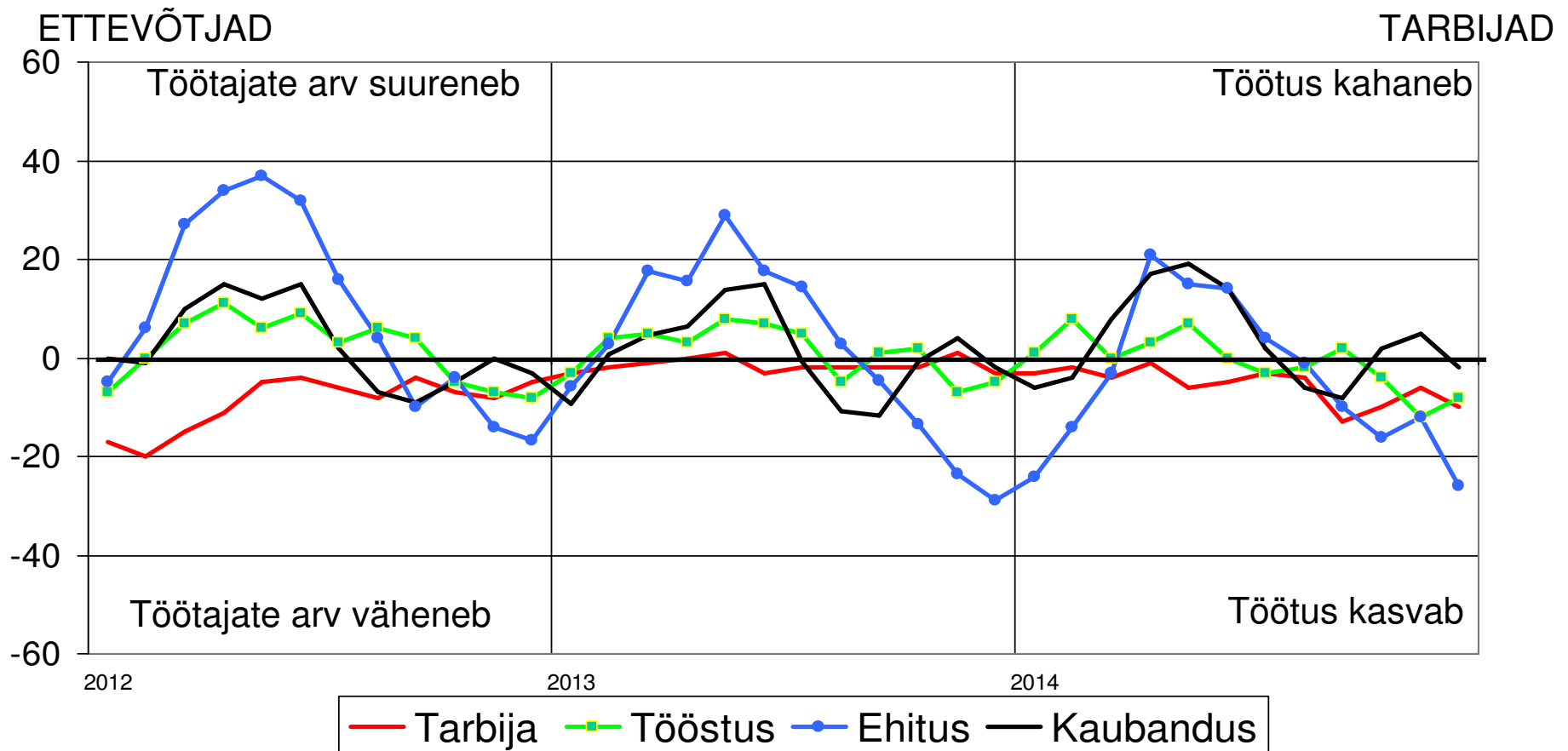


## Eesti pankade valmisolek ettevõtetele laenu anda (saldode indeks)

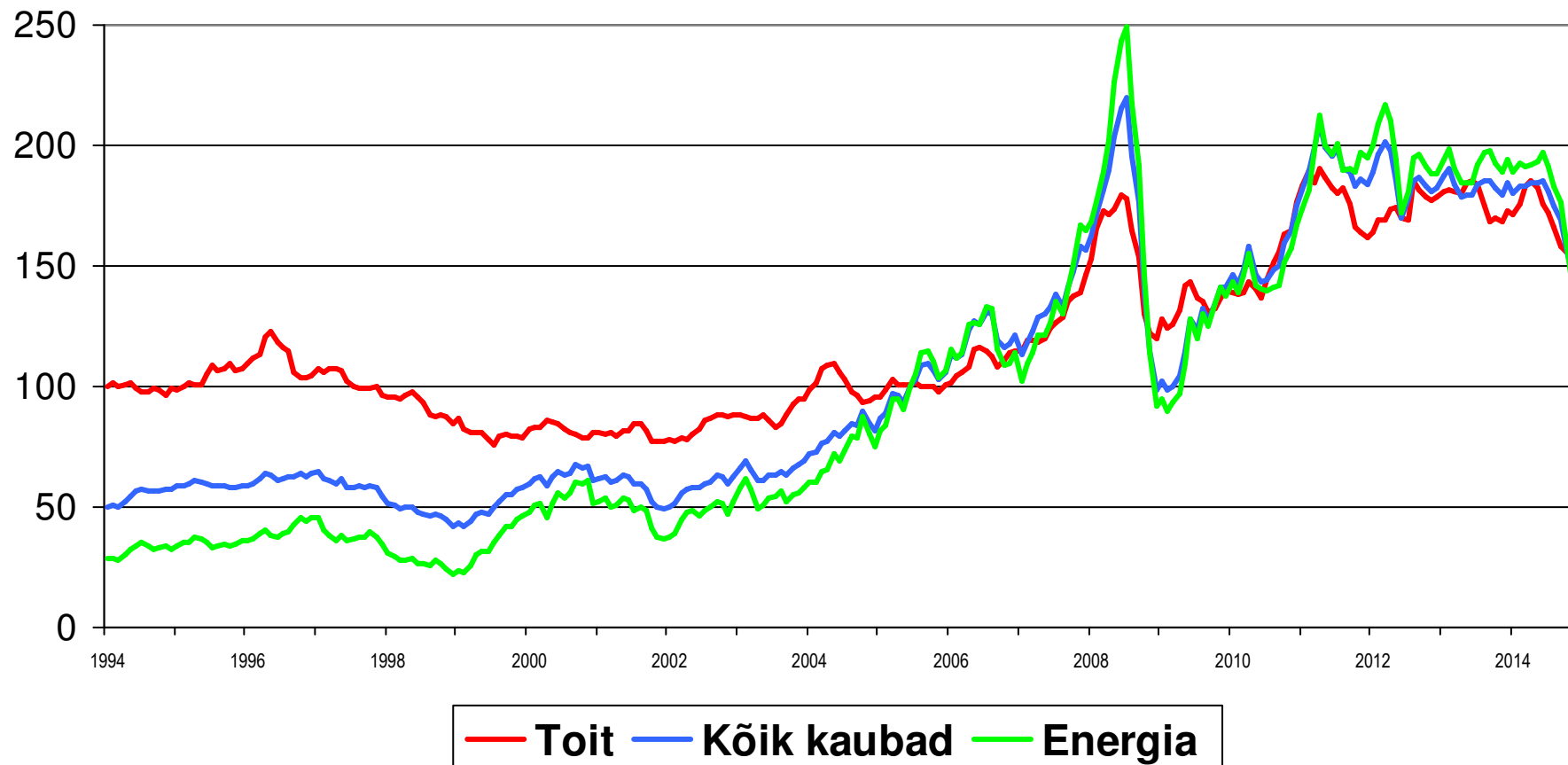




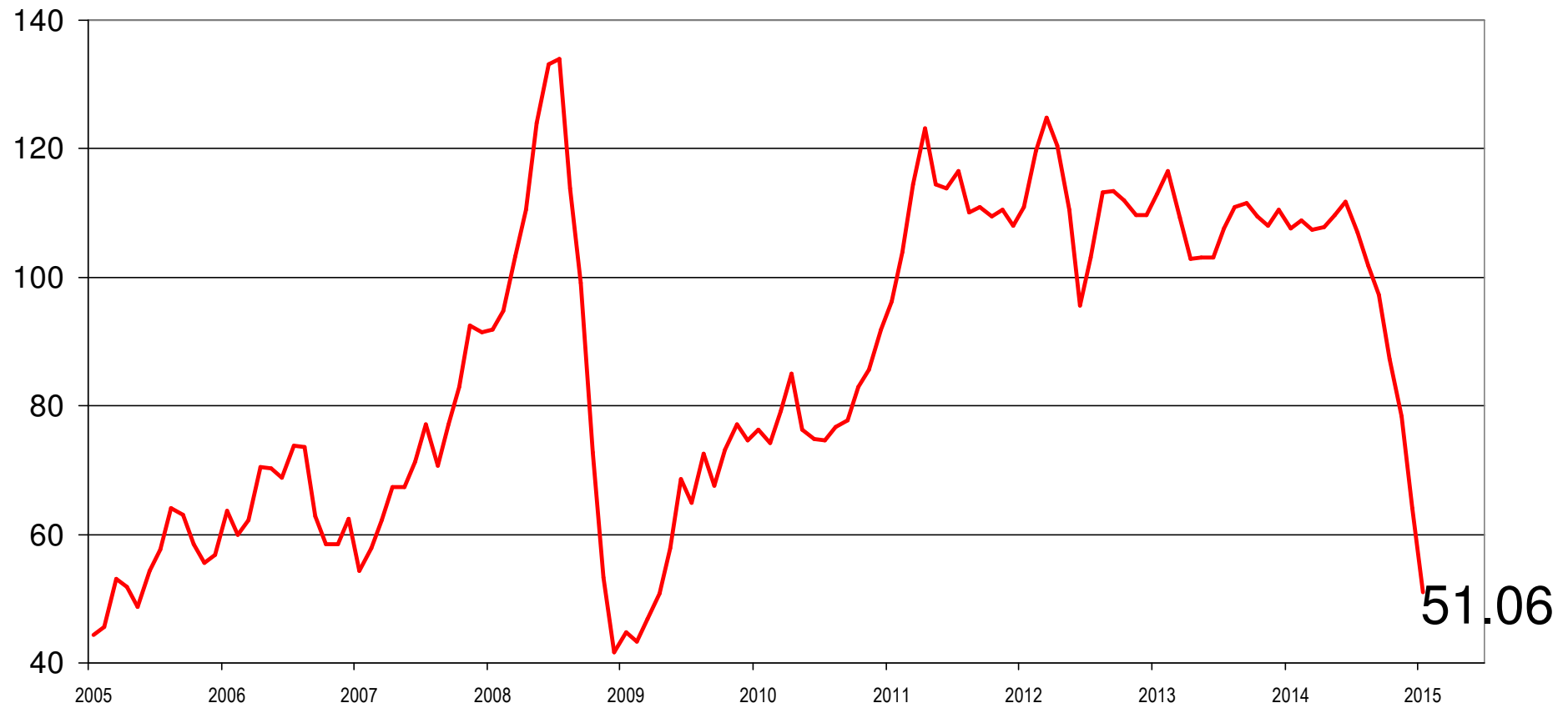
## Ettevõtjate hinnang töötajate arvu muutumisele järgneval 3 kuul (saldo) ja tarbijate hinnang töötuse muutumisele järgneval 12 kuul (saldo)



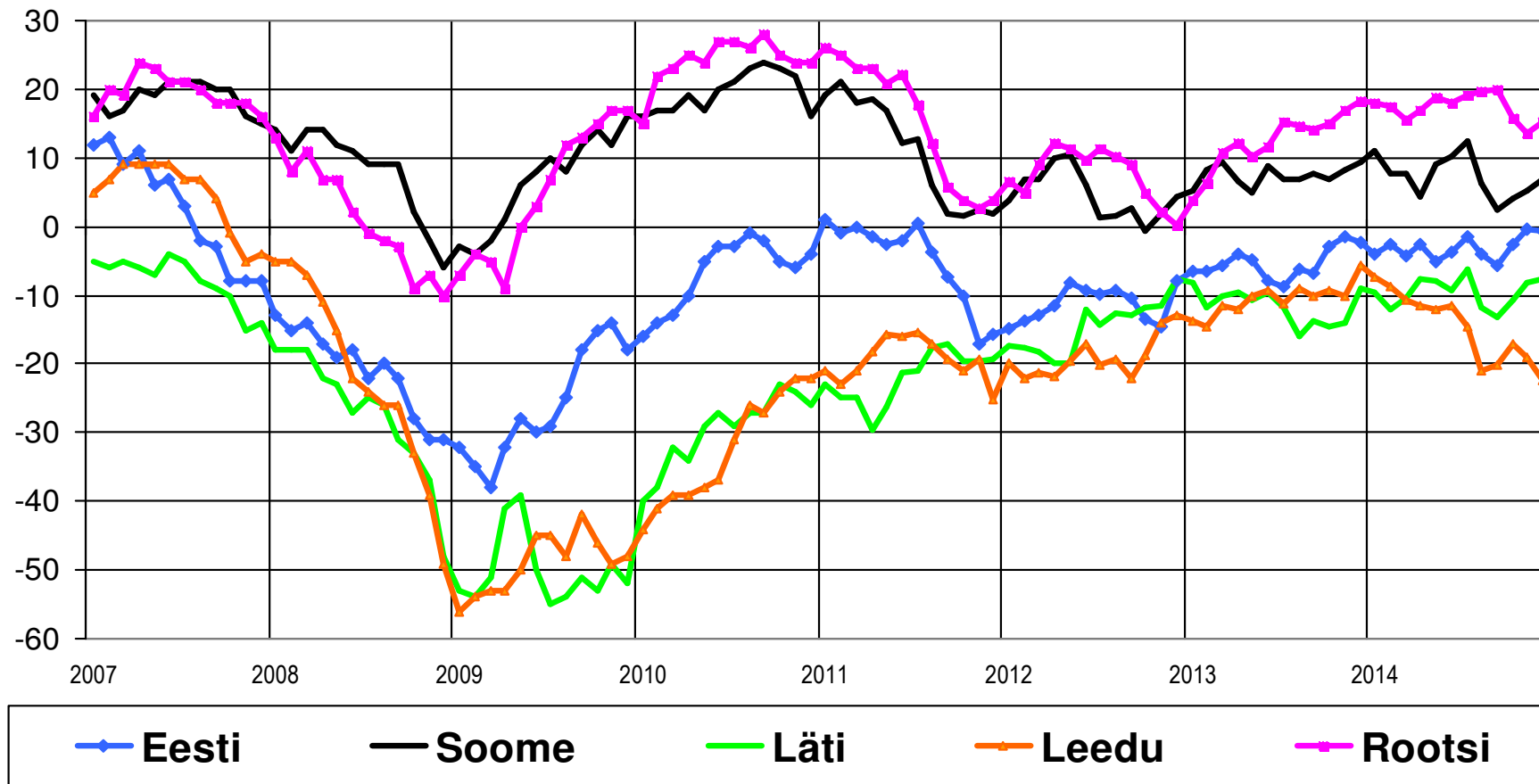
## Maailmaturu hinnaindeksid (2005 = 100)



## Nafta hind (Brent, \$/barrel)

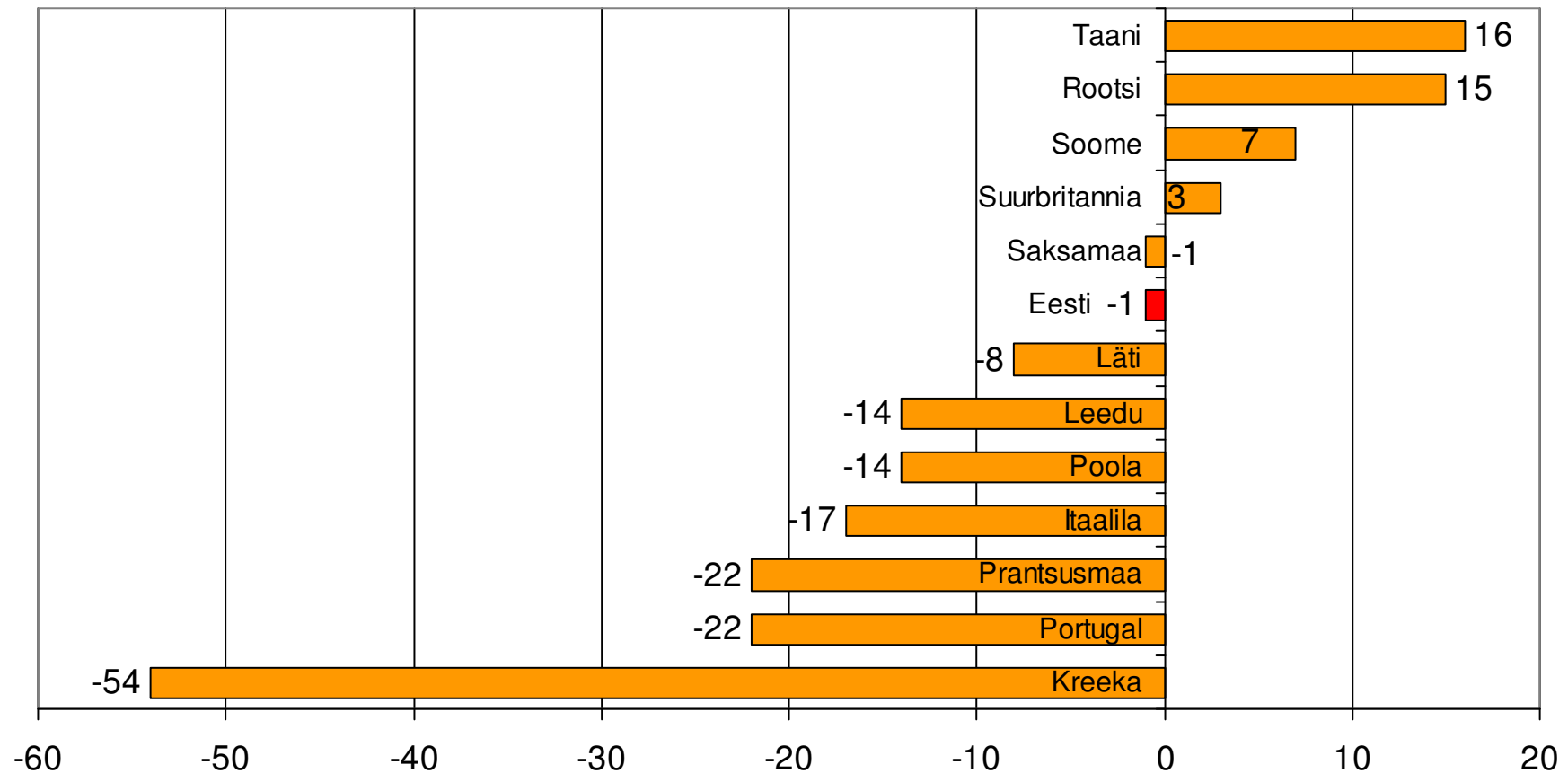


## Tarbijate kindlustunne

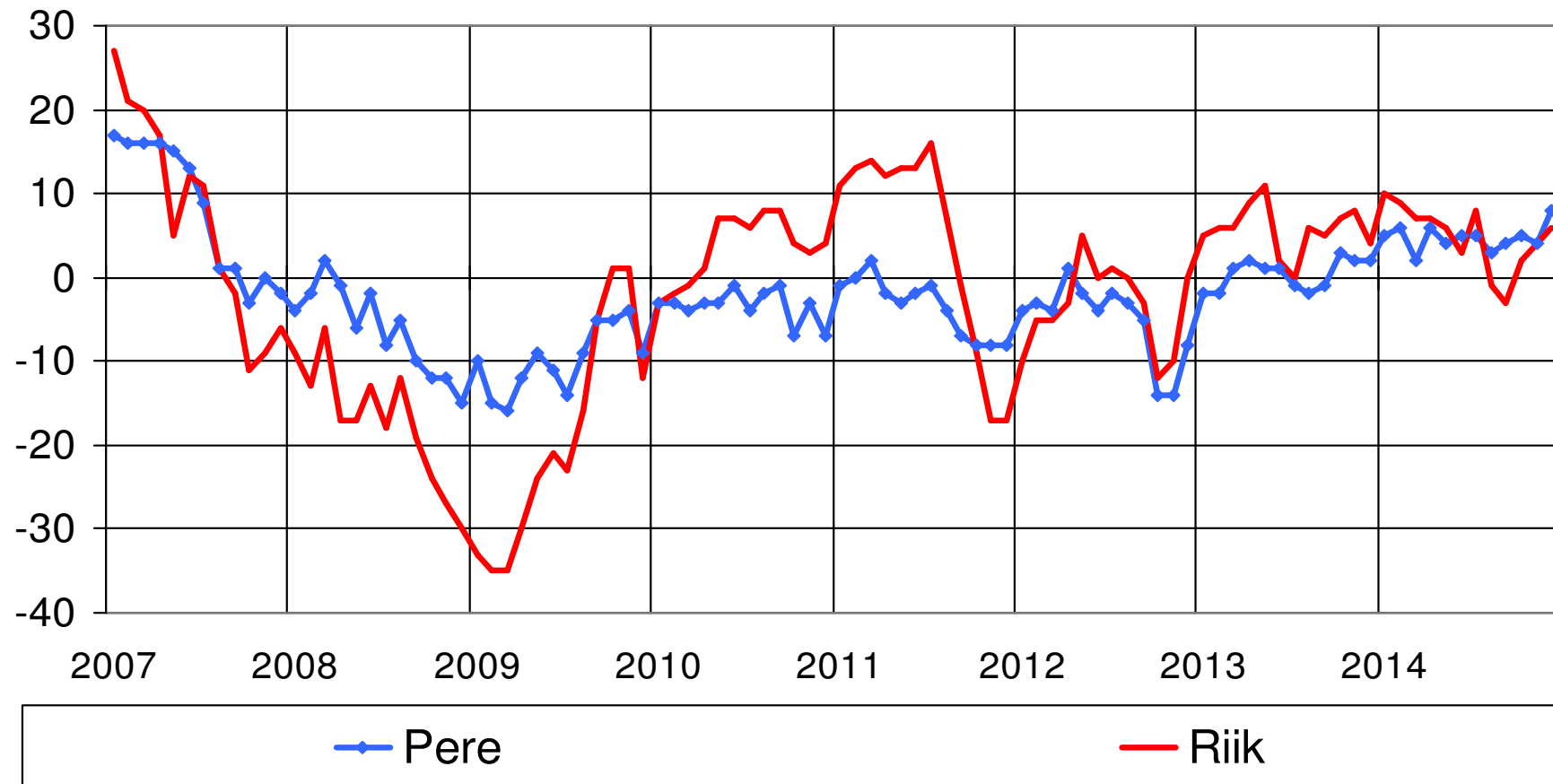


# Tarbijate kindlustunne Euroopa Liidus

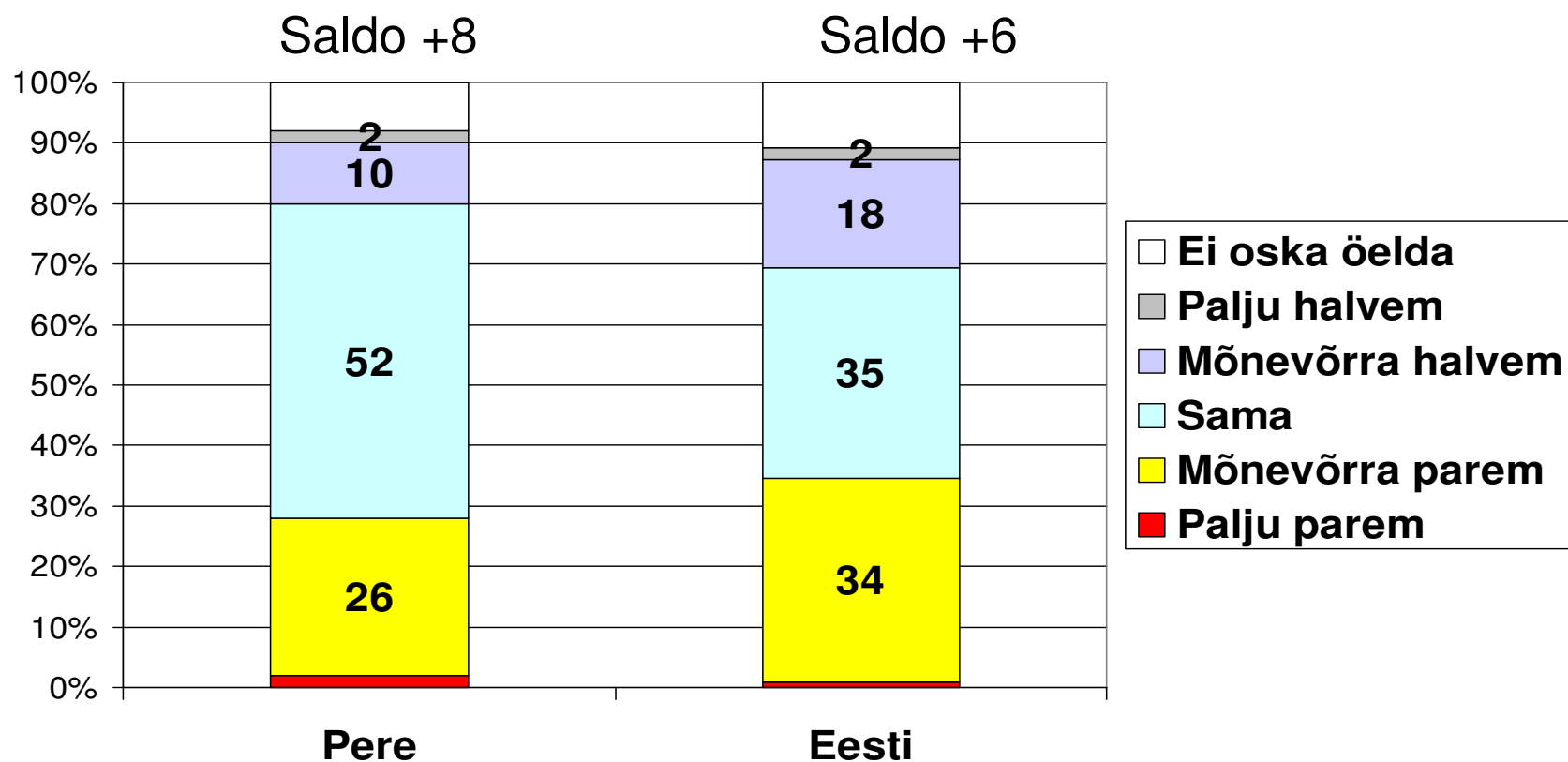
(sesoonselt silutud, detsember 2014)



## Eesti elanike ootused majandusolukorrale 12 kuu pärast (saldo)

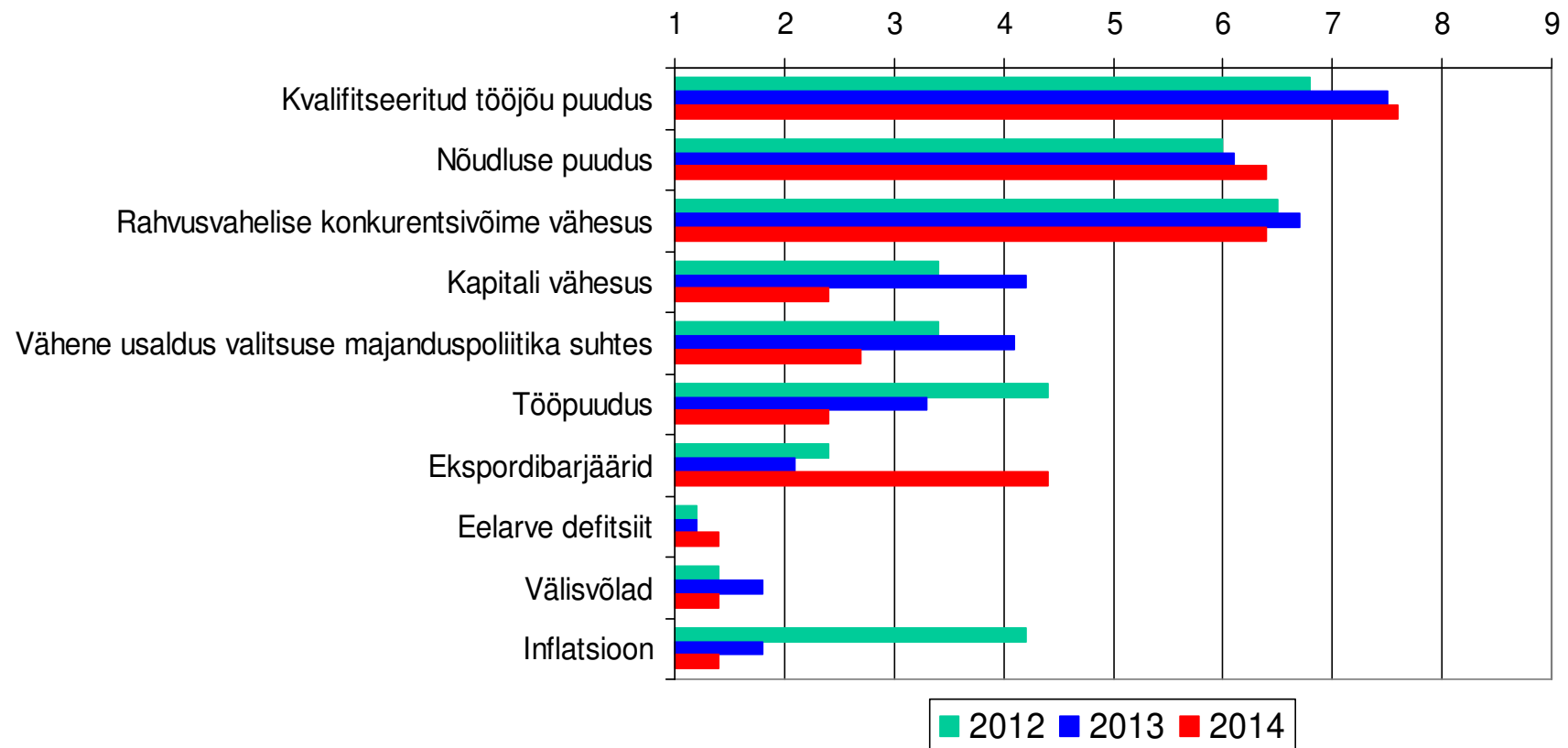


## Elanike ootused pere ja riigi majandusolukorrale 12 kuu pärast (september, % vastanutest)



## Majandusarengut takistavad probleemid

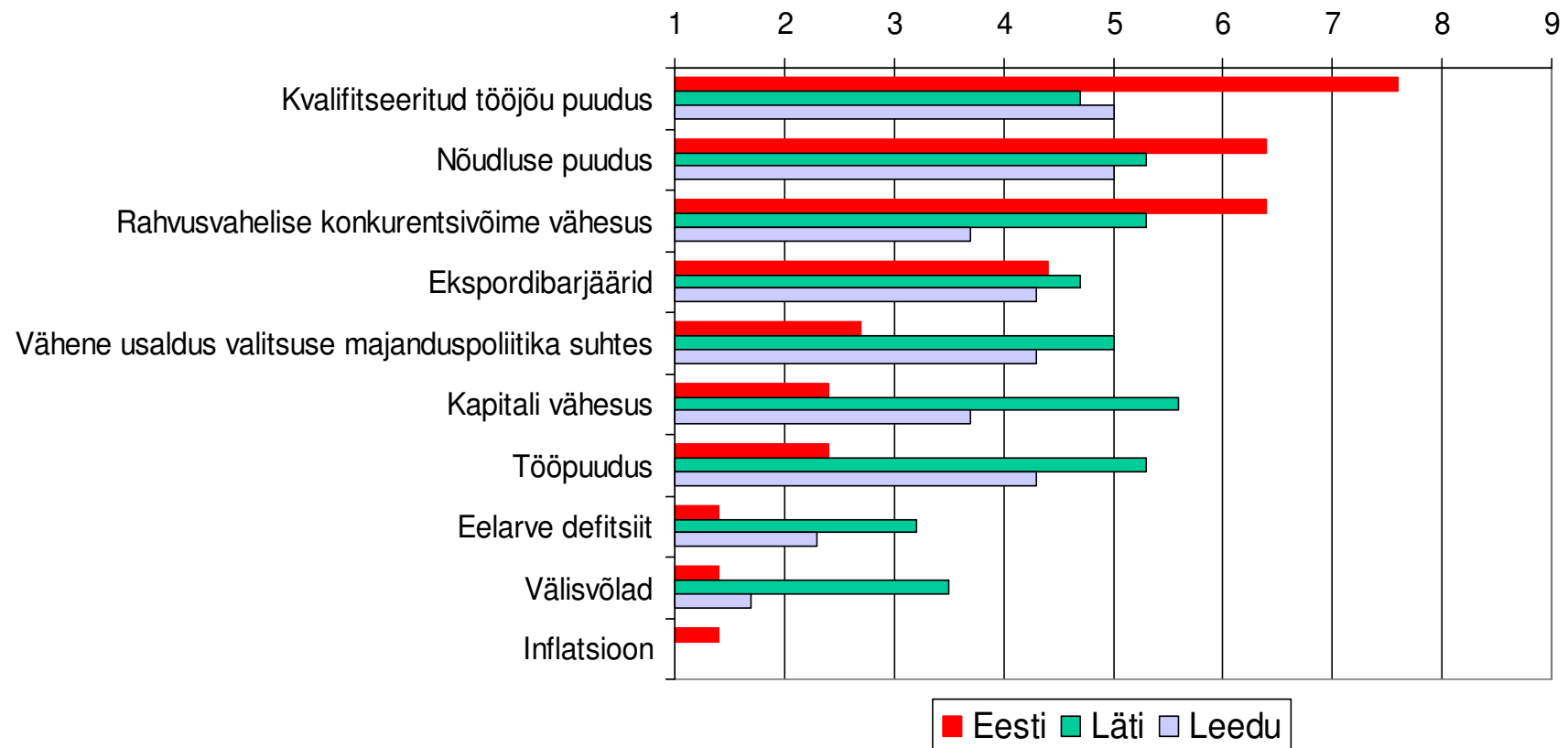
(Ekspertide hinnangud skaalal 1-9, detsember 2012–2104)





## Majandusarengut takistavad probleemid

Balti riikides (ekspertide hinnangud, detsember 2014)



## EKI Eesti peamiste majandusnäitajate prognoos

	2014 oodatav	2015 prognoos
Sisemajanduse koguprodukt, kasv	2.0%	<b>2,0%</b>
Eratarbimine	3.8%	<b>4,0%</b>
Investeeringud	2.5%	<b>2,0%</b>
Tarbijahinnaindeks	-0.1%	<b>0.7%</b>
Keskmine palk	1000 €	<b>1050 €</b>
Reaalpalk	5,5%	<b>4,3%</b>
Kaupade eksport	12,4 mld €	<b>12,8 mld €</b>
Kaupade import	13,6 mld €	<b>14,0 mld €</b>
Tööstustoodangu mahuindeks	1.7%	<b>4,0%</b>
Jaemüük, mahuindeks	6,5%	<b>5,0%</b>
Omal jõul tehtud ehitustööd	2,0 mld €	<b>2,1 mld €</b>
Tööpuudus (%)	7,5	<b>7.5</b>

# Riskid

- Jätkuv sõjaline konflikt Ukraina/Venemaa
- Venemaa majandusolukorra halvenemine
- Soome majanduse paigalseis
- Ebakindlus euroalas (Kreeka)
- Euroopa Liidu suurriikide suutmatus struktureseid reforme teha (väike majanduskasv, suur riigivõlg, tasakaalust väljas eelarved), populismi kasv

## Kokkuvõte

- Majandusekspertide hinnangul on majandusolukord 2014. a detsembris enam kui rahuldav, ootused on muutnud paremaks, majanduskliima indeks 6.0.
- Ettevõtjate hinnanguid koondav majandusosalusindeks on 102. Paremini on siseturule töötavate ettevõtete ärikonjunktuur (kauplused, teenindus). Eksporditurude kehvema nõudluse tõttu on tööstusettevõtete ärikonjunktuur tavapärasest halvem. Ehitusettevõtete kindlustunne avaliku sektori tellimuste vähesuse tõttu madal.
- Venemaa majandusolukorra halvenemine mõjutab turismisektorit, transporti, logistikat, põllumajandust
- Tarbijate kindlustunne heal tasemel ja eratarbimine kasvab
- Suurimateks väljakutseteks: olukord tööturul, ekspordi suurendamine, investeeringute suurendamine; ettevõtjatel toimetulek tööjõukulude kasvuga