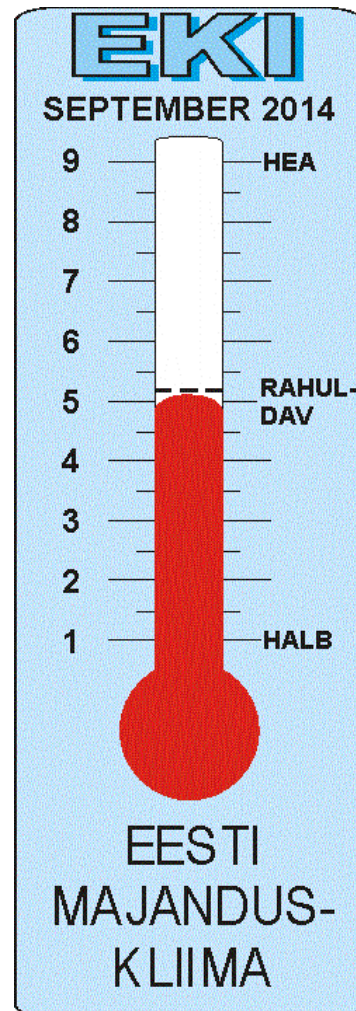


Konjunktuur 3 (190)



1. Majanduse üldolukord 2014. a septembris ja 6 kuu pärast (*L. Kuum*)
2. Konjunkturibaromeetrid: september 2014
 - 2.1. Tööstusbaromeeter (*K. Martens*)
 - 2.2. Ehitusbaromeeter (*A. Vanamölder*)
 - 2.3. Kaubandusbaromeeter (*P. Aruvee*)
 - 2.4. Teenindusbaromeeter (*A. Vanamölder*)
 - 2.5. Tarbijabaromeeter (*M. Josing*)
3. Venemaa-Ukraina konflikti mõju Eesti ettevõtetele (*M. Josing*)
4. Eesti majandusarengust 1993–2013 ja prognoos 2014 (*L. Kuum*)
5. Riikide rahvusvaheline konkurentsivõime 2014: WEF edetabel (*L. Kuum*)
6. EKI toidukorvi maksumus: III kvartal 2014 (*P. Aruvee*)
7. Venemaa impordikeelu mõju Eesti toiduturule (*P. Hein, K. Nittim, A. Vanamölder, M. Viileberg*)
8. Maailmamajanduse konjunktuur: 2014. a II pa (*B. Pulver*)

Millele tugineb analüüs

- Majandusekspertide hinnangud
(19 eksperti Eestis, 121 riigist kokku 1146 eksperti)
- Ettevõtjate hinnangud
(nn EKI äribaromeetrid. Kord kuus annab hinnangu ligi 1000 ettevõtjat)
- Elanike hinnangud (nn tarbijabaromeeter, iga kuu 800 inimese telefoniküsitlus)

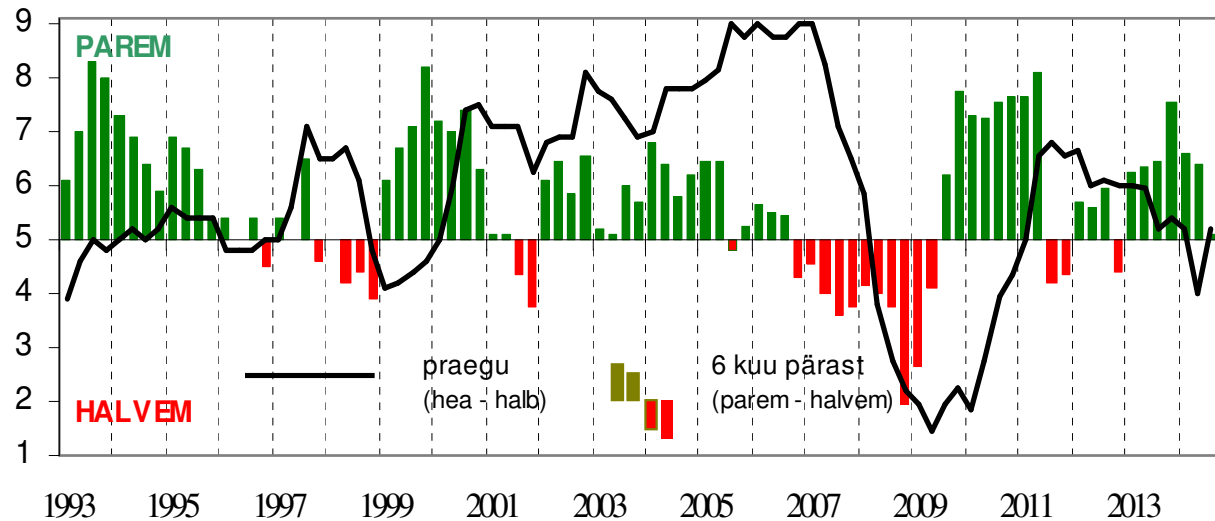
Euroopa riikide majandusolukord ja ootused (ekspertide hinnangud skaalal 1-9)

	Majanduse üldolukord (hea/halb)		Ootused 6 kuu pärast (parem/halvem)	
	Juuli 2013	Juuli 2014	Juuli 2013	Juuli 2014
Soome	3.0	2.4	7.0	6.3
Rootsi	5.9	5.9	7.7	7.2
Saksamaa	7.4	8.1	7.3	6.1
Prantsusmaa	2.5	2.3	5.9	6.6
Läti	6.1	5.3	6.1	5.6
Leedu	6.0	6.7	8.5	7.9
Venemaa	4.0	4.1	4.4	4.4

Eesti majanduse üldolukord

(ekspertide hinnang septembris 2014, max = 9)

KOGU MAJANDUS



PRAEGU

HINNE 5,2

6 KUU PÄRAST

parem 16%

sama 68%

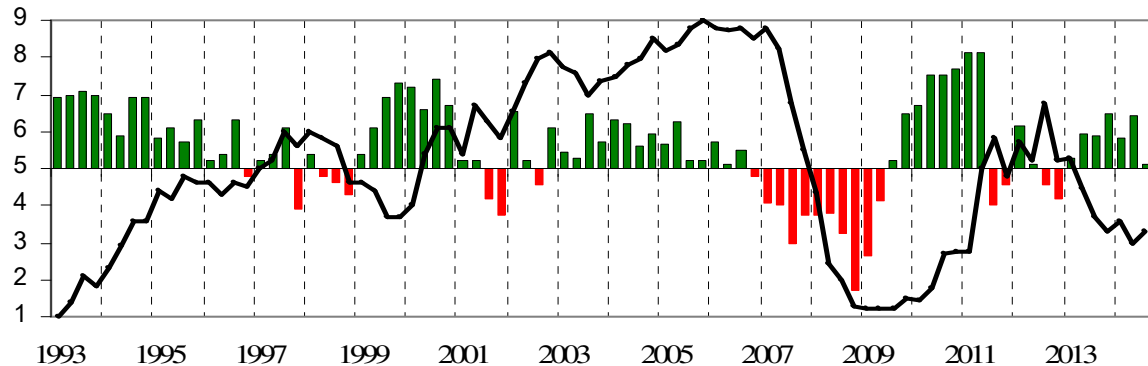
halvem 16%

HINNE 5,0

Eesti majandusolukord

(ekspertide hinnang septembris 2014, max = 9)

INVESTEERINGUD



PRAEGU

HINNE 3,3

6 KUU PÄRAST

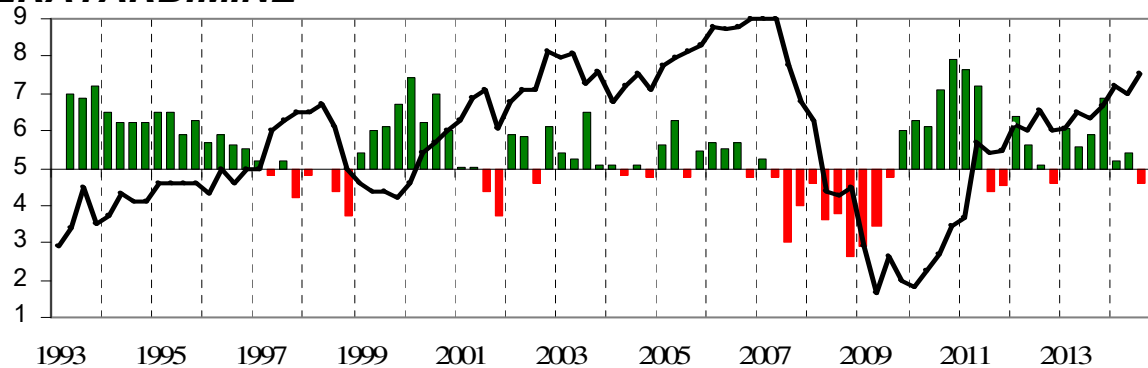
parem 26%

sama 48%

halvem 26%

HINNE 5,0

ERATARBIMINE



PRAEGU

HINNE 7,5

6 KUU PÄRAST

parem 5%

sama 79%

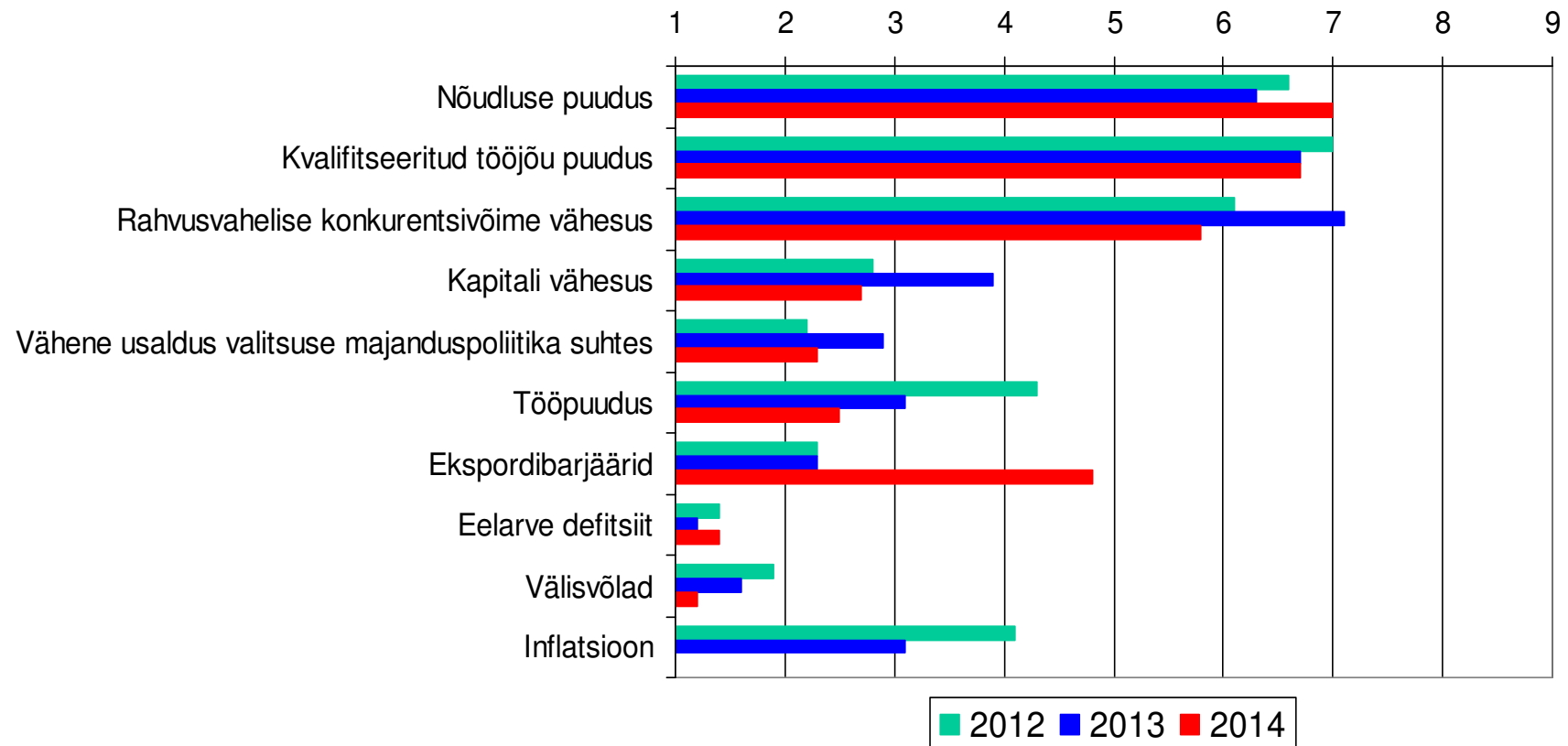
halvem 16%

HINNE 4,6

— praegu (hea - halb) 6 kuu pärast (parem - halvem)

Majandusarengut takistavad probleemid

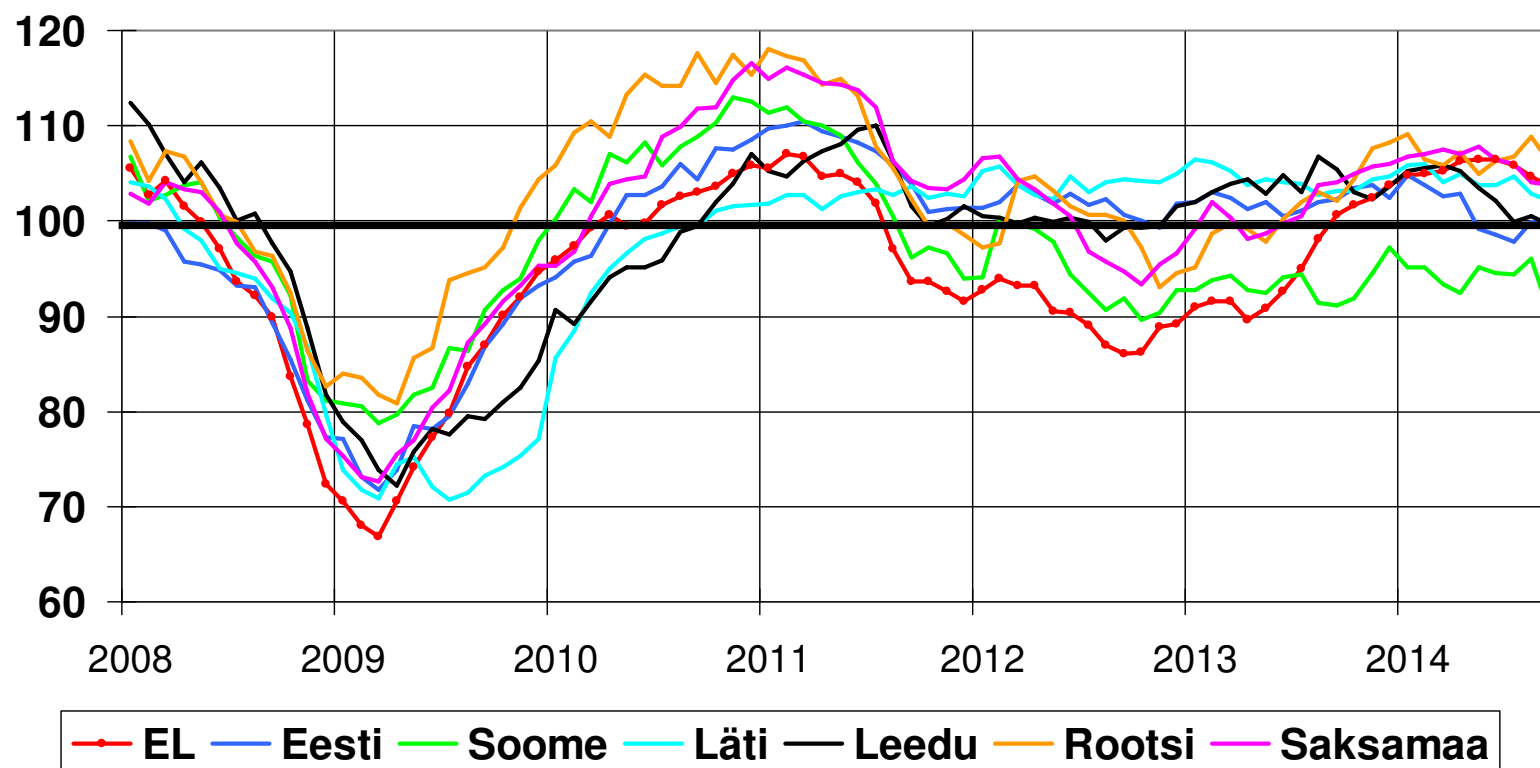
(Ekspertide hinnangud, september 2012–2104)



Majandusussaldusindeks (ESI) (1990–2014 = 100)

Eesti 99,7

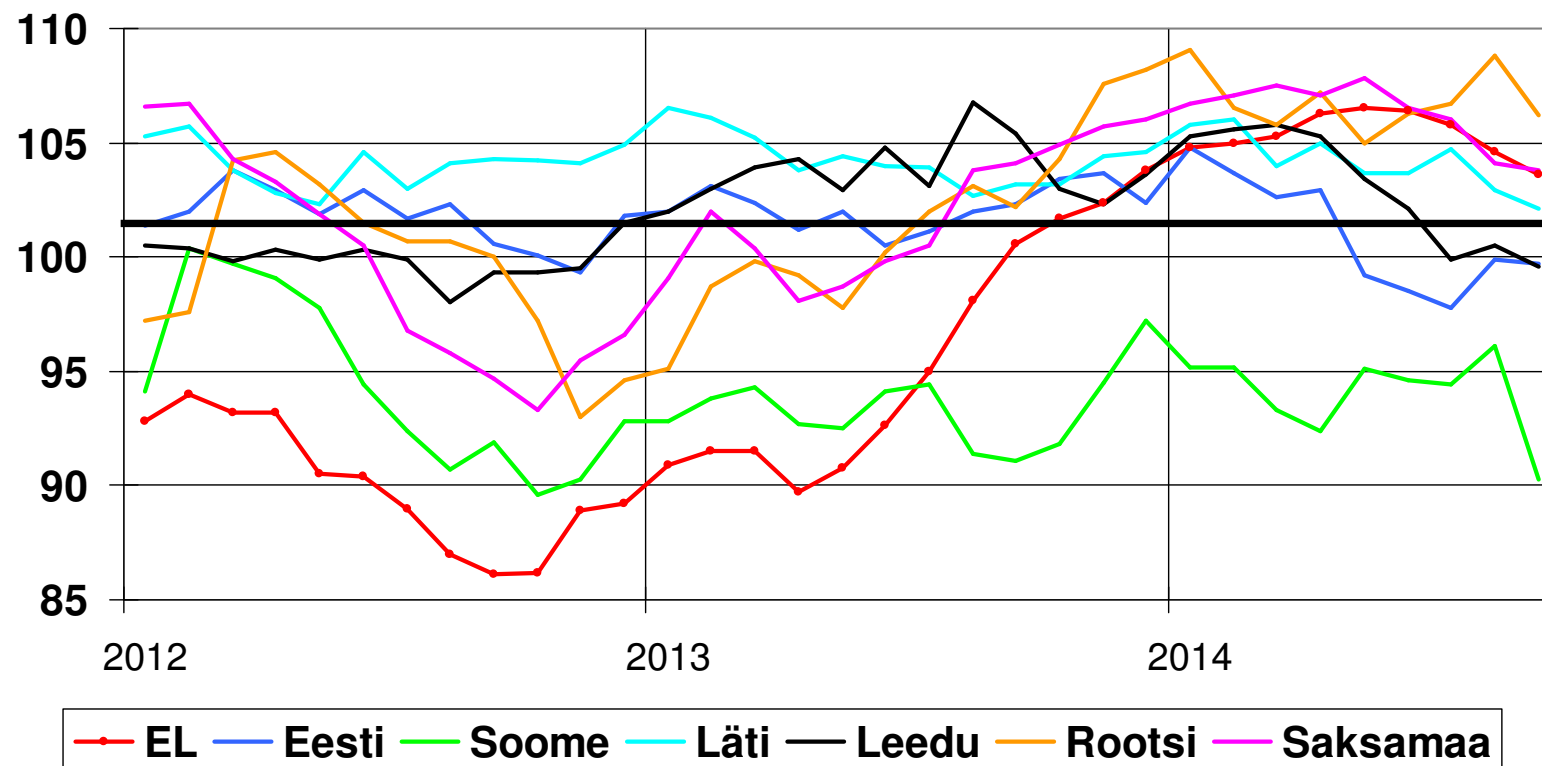
EL 103,6



Majandusosalduksindeks (ESI) (1990–2014 = 100)

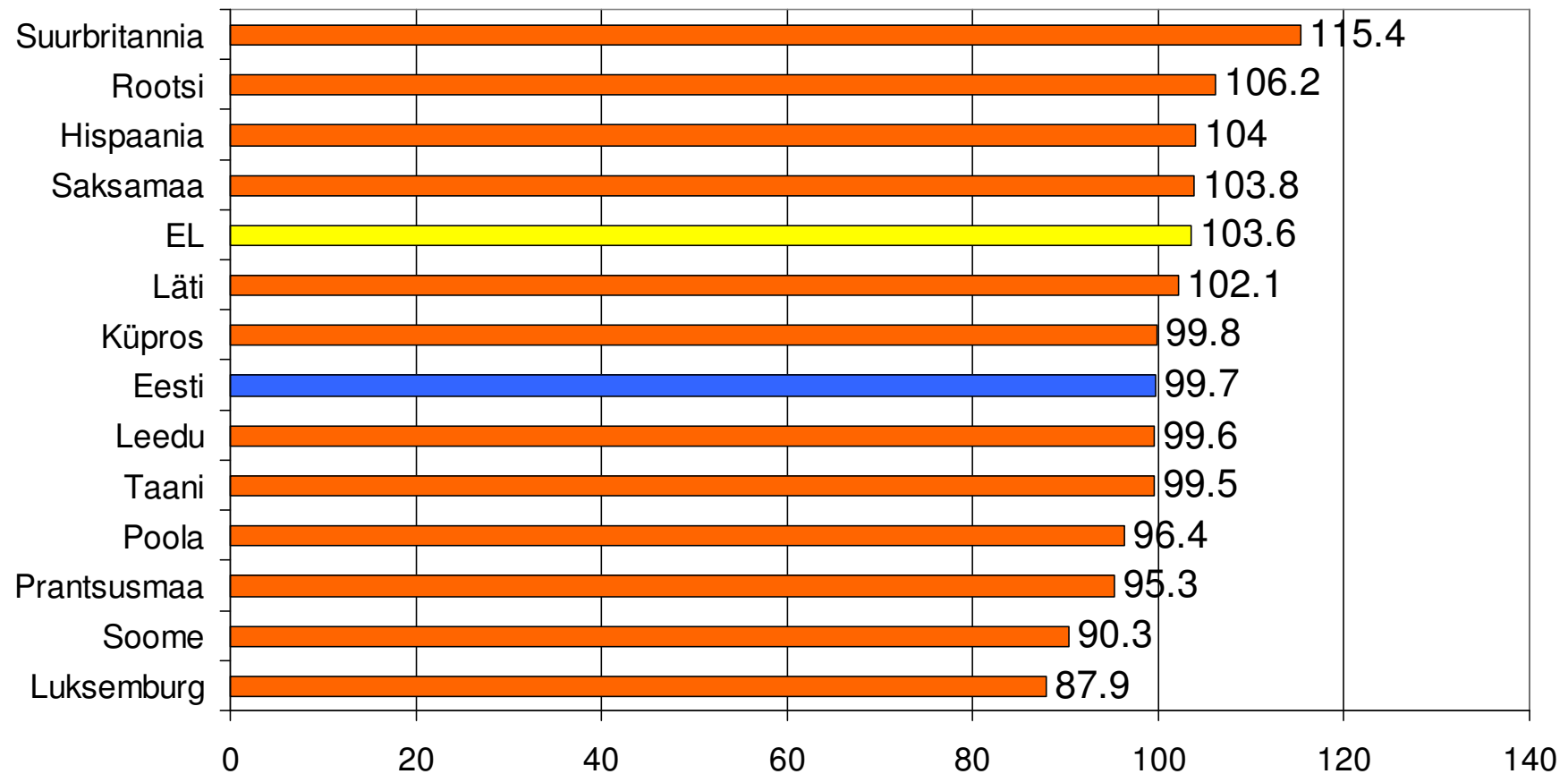
Eesti 99,7

EL 103,6

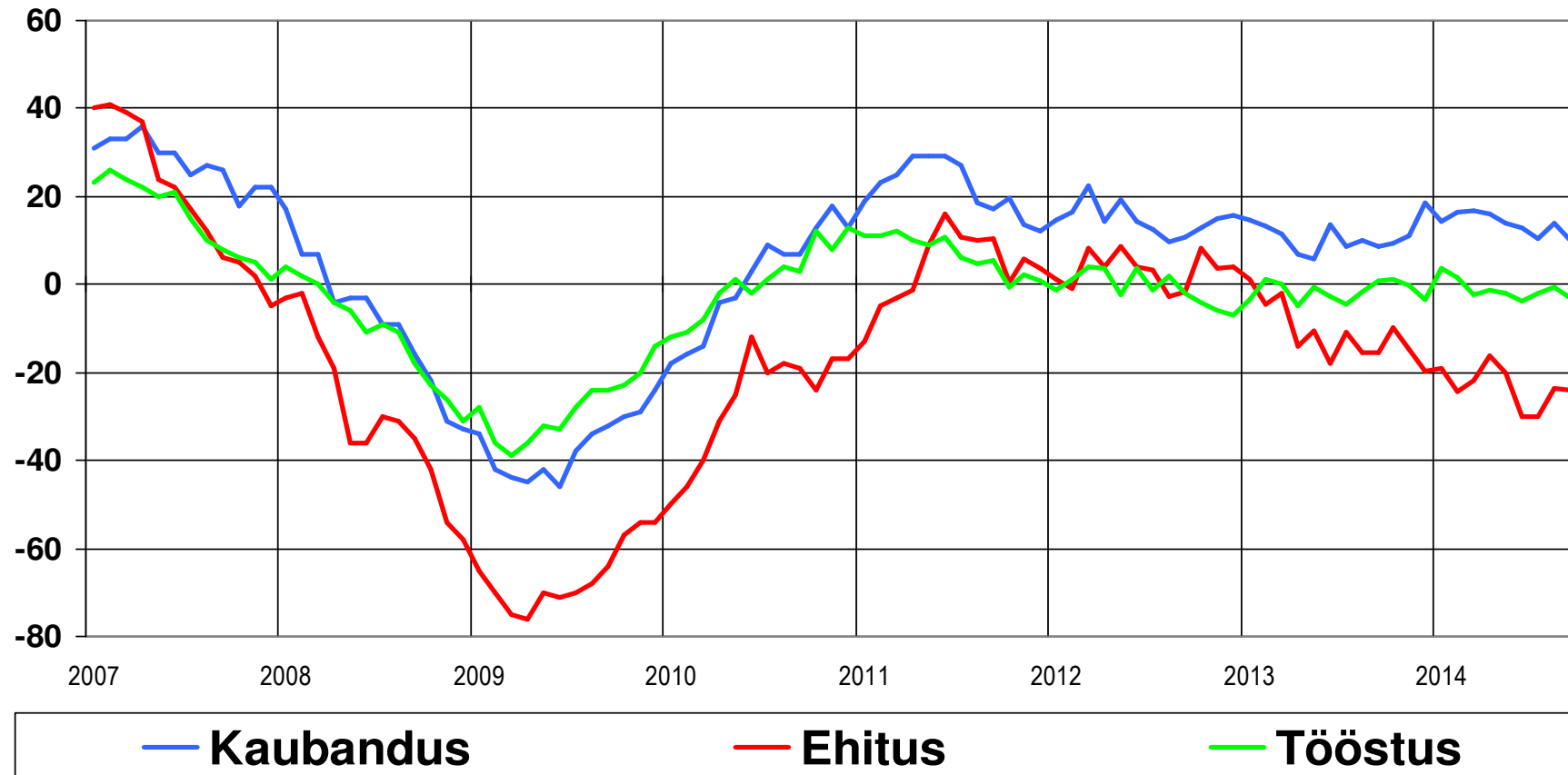


Majandusussaldusindeks Euroopa Liidus

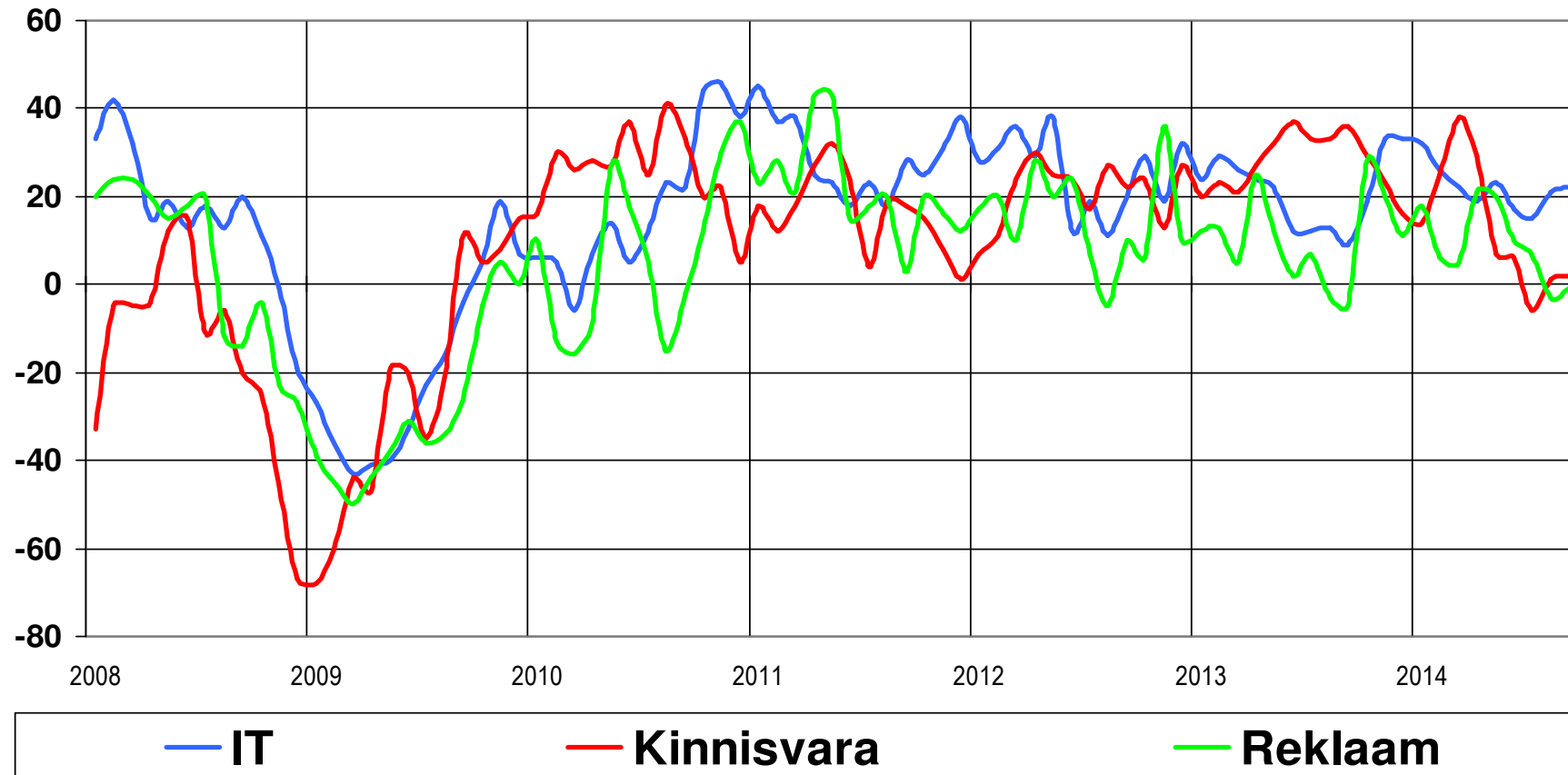
(september 2014, 1990–2014 = 100)



Eesti ärisektori kindlustunde indikaatorid (sesoonselt silutud)



Teenindusharude kindlustunde indikaatorid

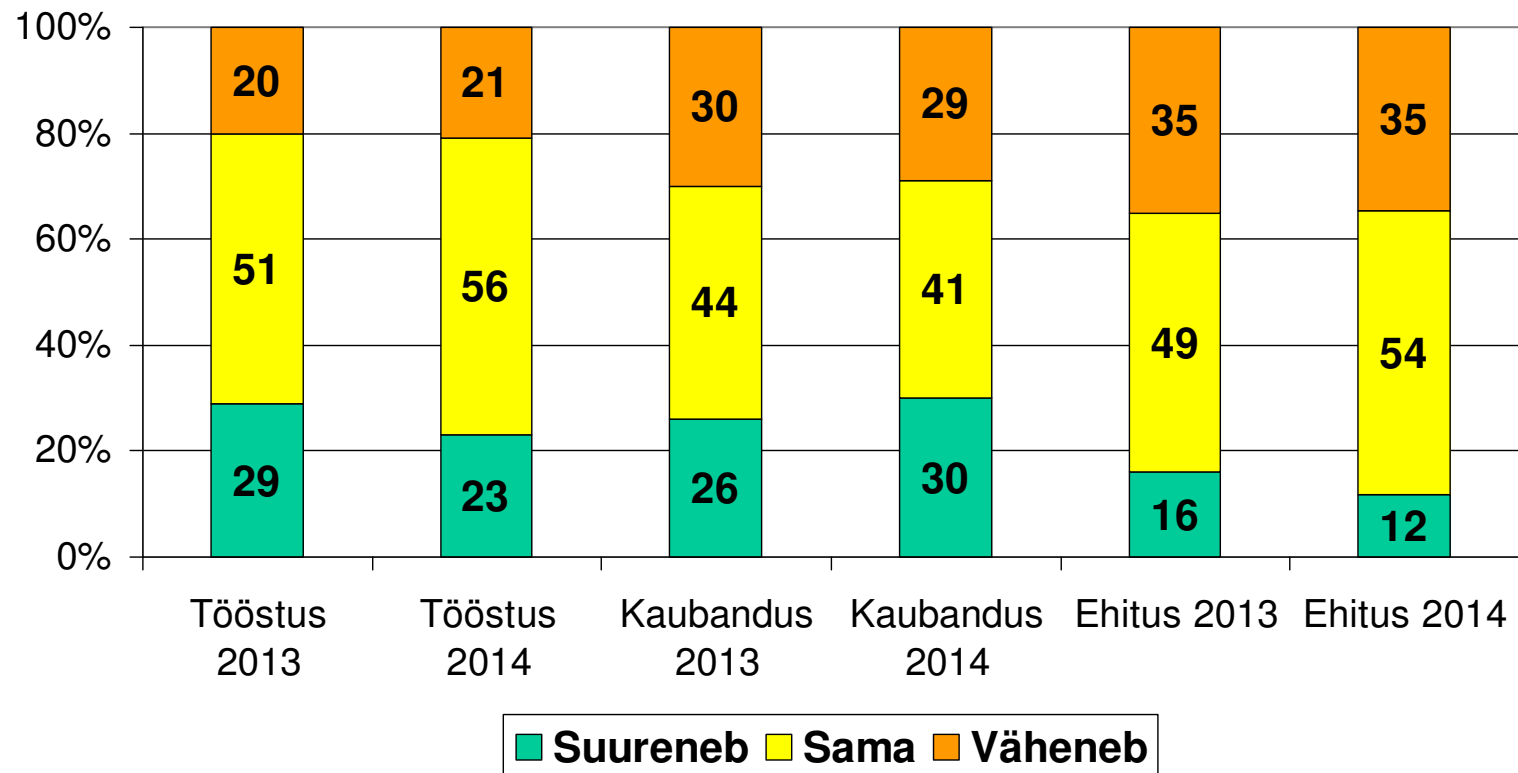


Eesti majandusosalus ja kindlustunde indikaatorid (sesoonselt silutud)

	Pikaajaline keskmine	Sept 2013	Juuni 2014	Sept 2014
Majandusosalus	100	102.2	98.5	99.7
Tööstuse kindlustunne	2.8	0.9	-3.9	-3.2
Kaubanduse kindlustunne	7.7	8.7	13.0	10.0
Ehituse kindlustunne	-1.5	-15.5	-29.9	-24.2
Tarbijate kindlustunne	-16.6	-6.9	-3.7	-5.7

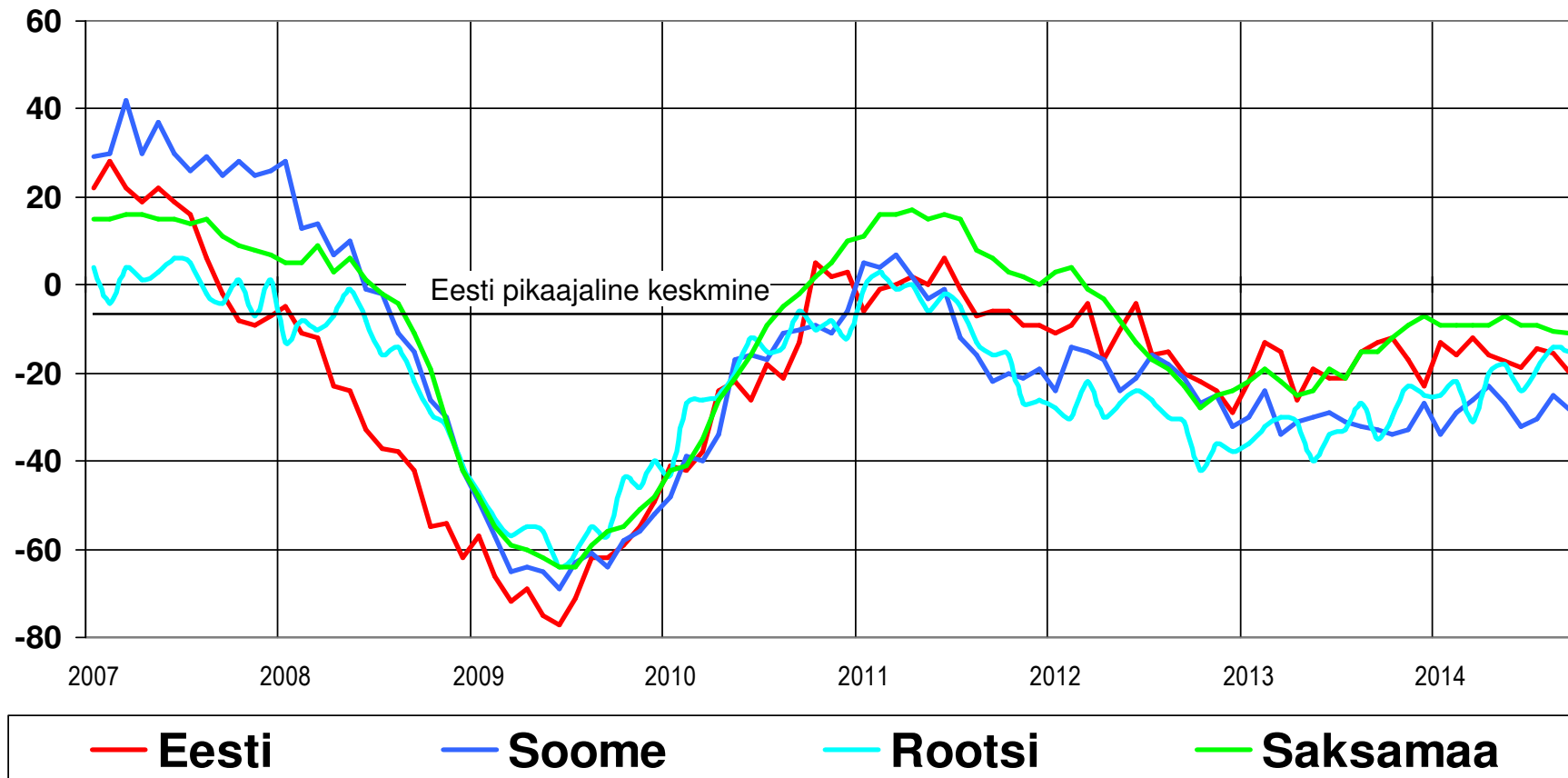
Müük järgneva 3 kuu jooksul

(september 2013 ja 2014, % ettevõtetest)

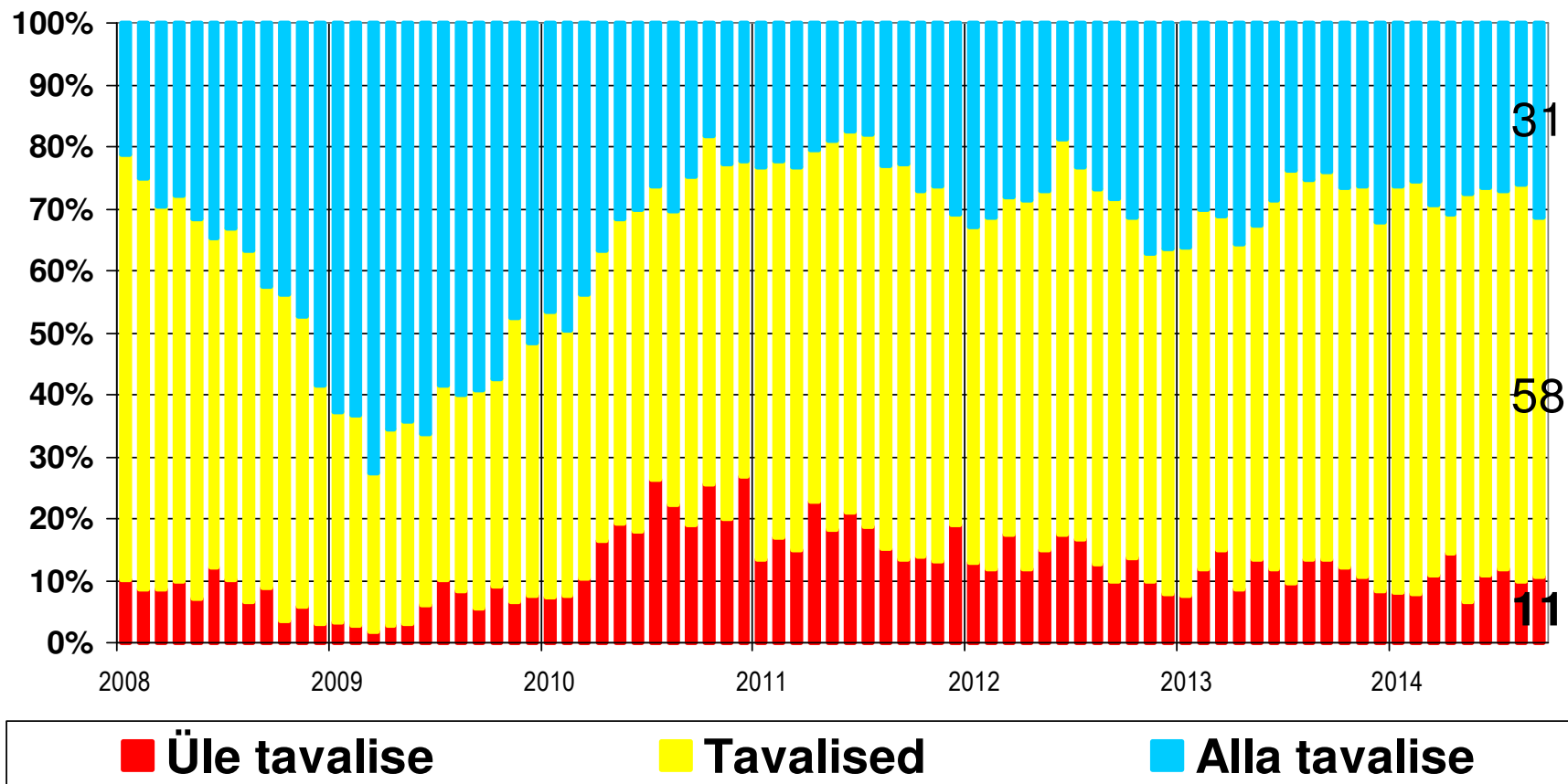


Tööstusettevõtete tellimuste portfelli

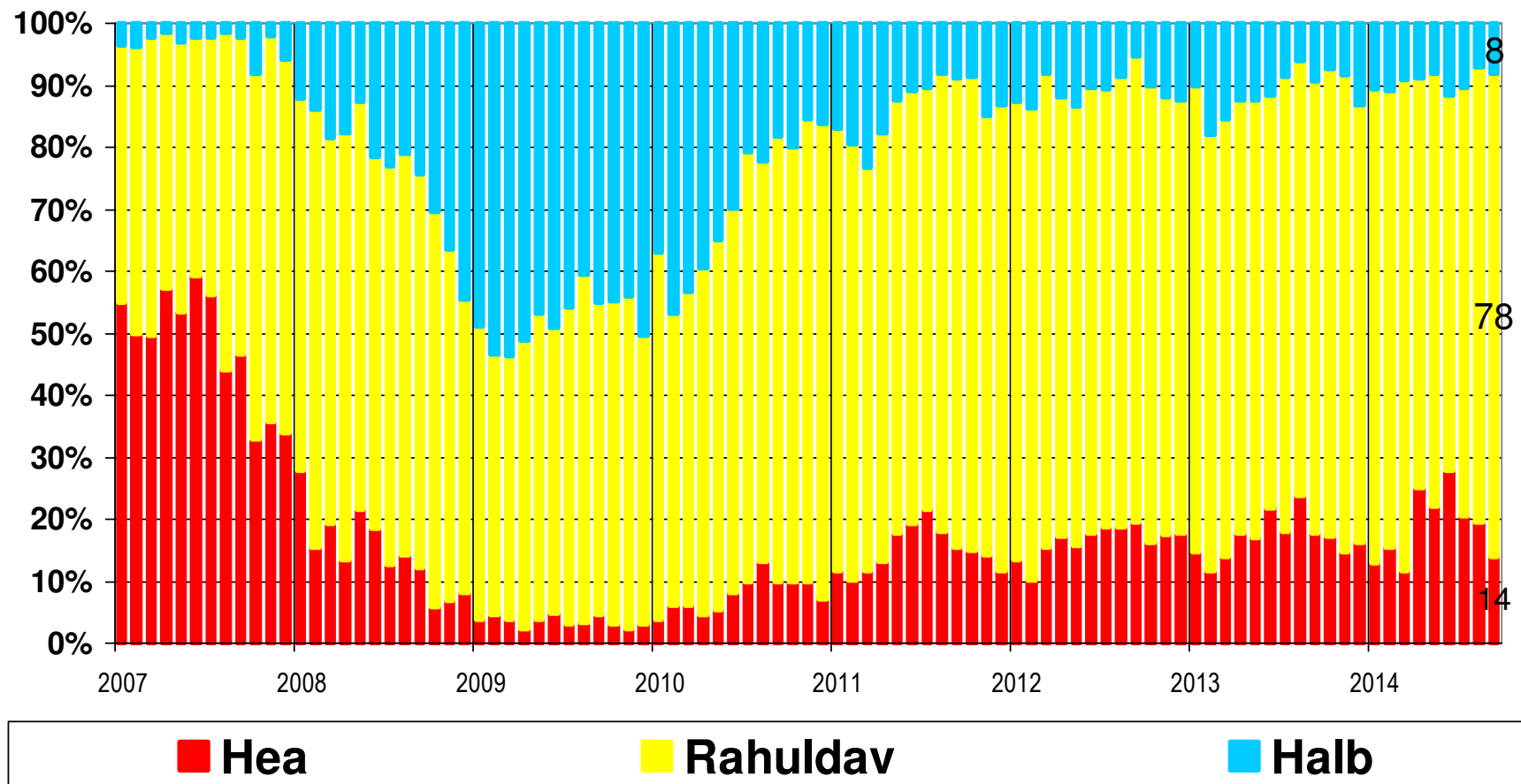
(saldod, sesoonselt silutud)



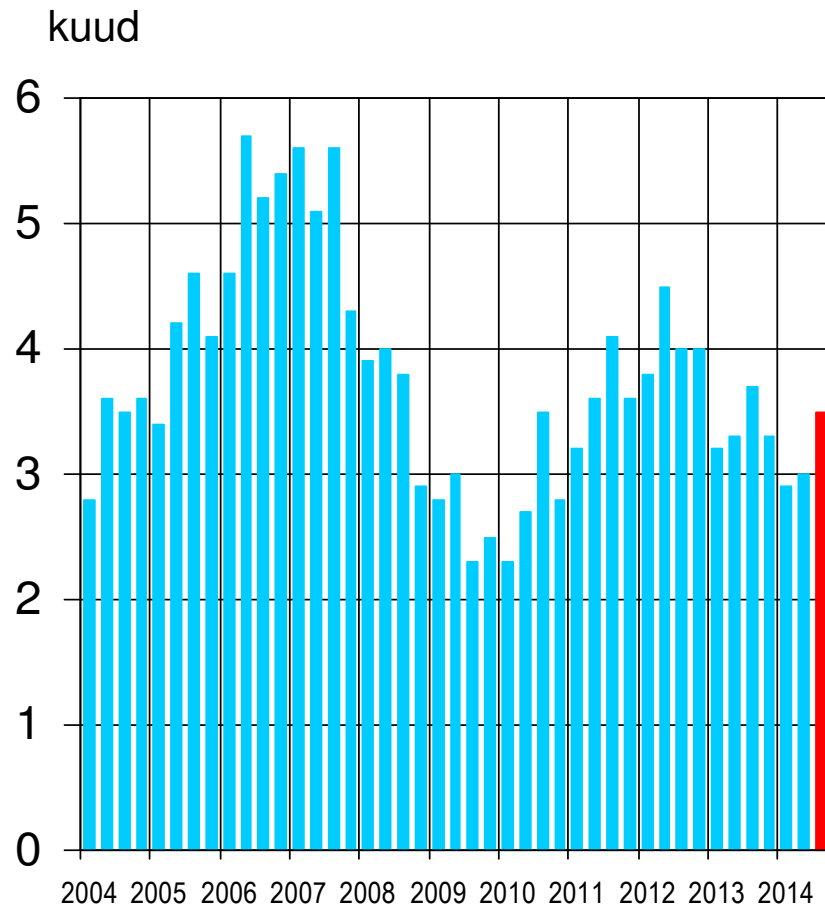
Eesti tööstusettevõtete eksporttellimused (% vastanud tööstusettevõtetest)



Eesti kaubandusettevõtete hinnang ärikonjunkturile (% vastanud kaubandusettevõtetest)

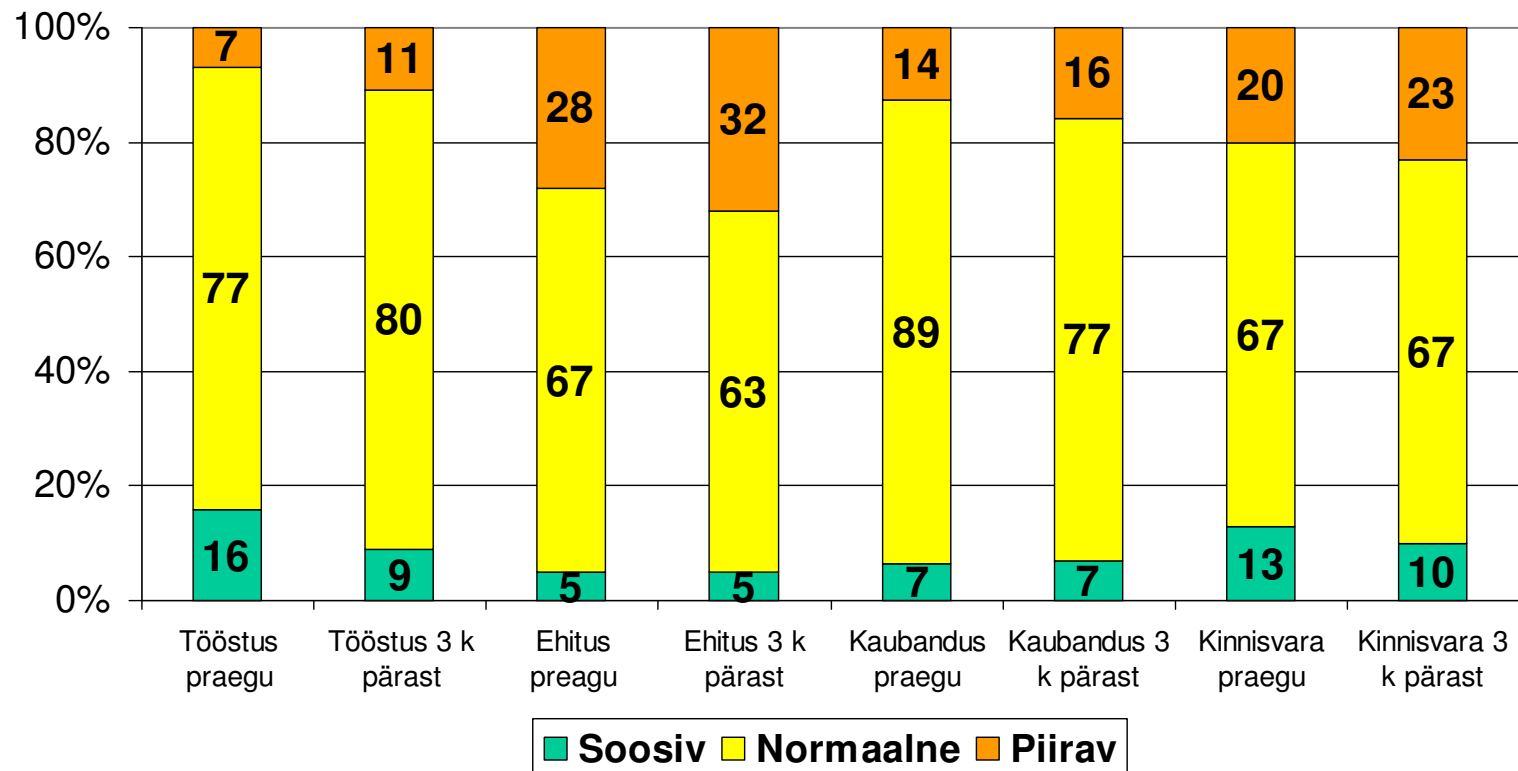


Ehitusettevõtete lepingute maht ja tootmisvõimsuste rakendatus

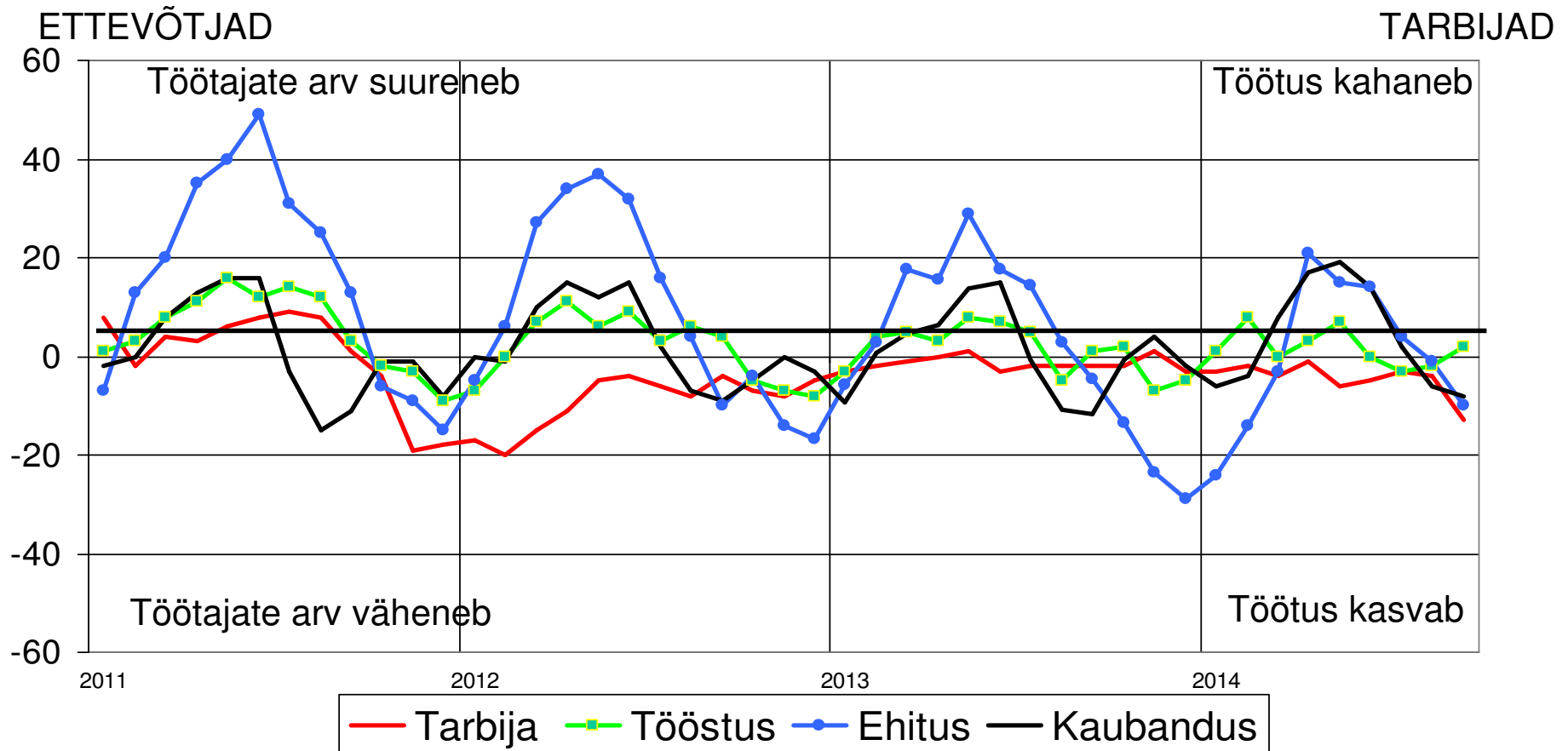


- Lepingud tagasid 2014 a. III kvartalis töö 3.5 kuuks (aasta tagasi 3.7 kuuks)
- Tootmisvõimsuste rakendatus III kvartalis 77% (aasta tagasi 86%)
- Tellimuste portfelli on tavalisest õhem 43% ettevõtetest (aasta tagasi 31%-l).

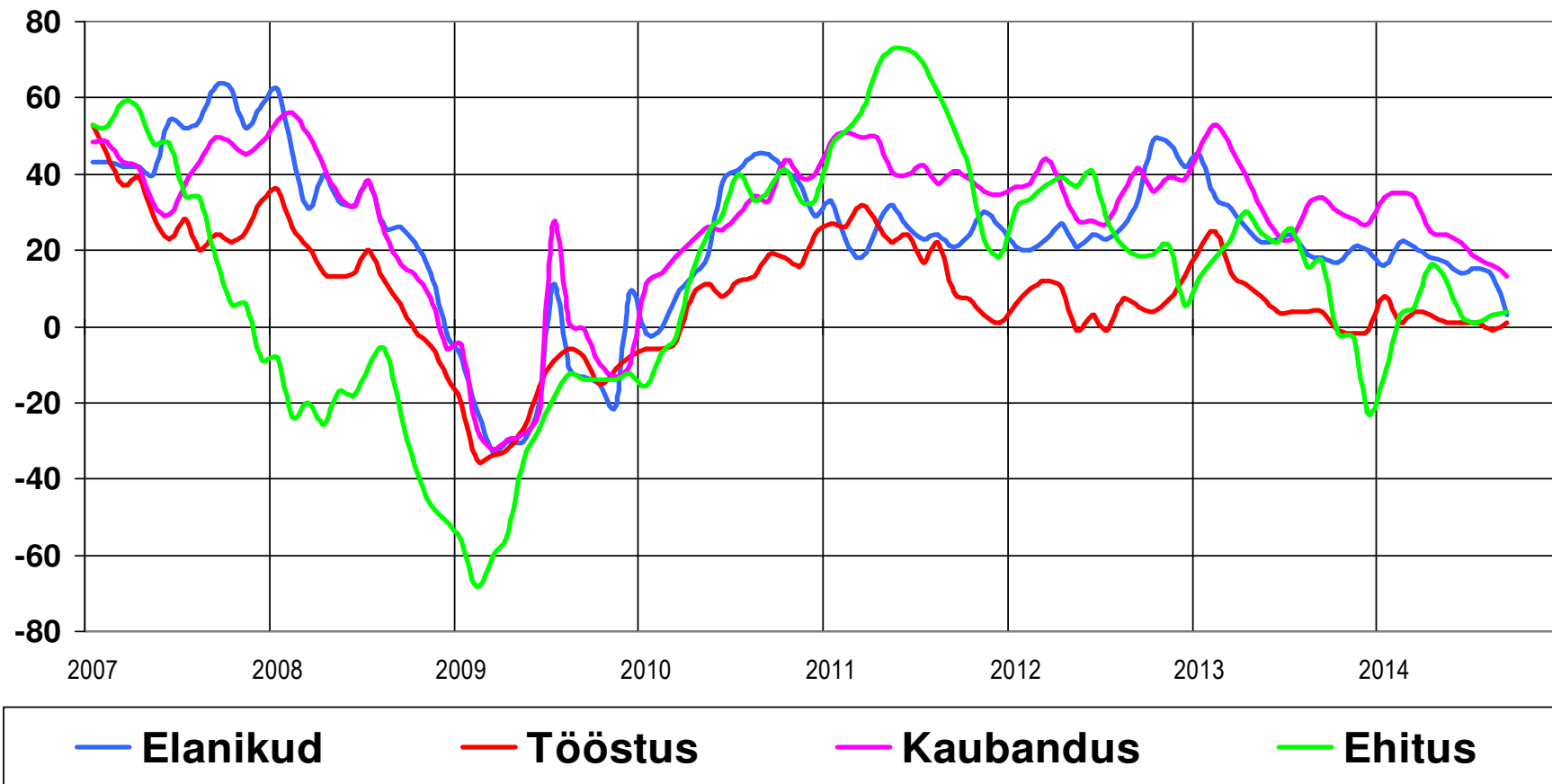
Ettevõtete hinnang pankade valmisolekule laenu anda (% ettevõtetest, septembris ja 3 kuu pärast)



Ettevõtjate hinnang töötajate arvu muutumisele järgneval 3 kuul (saldo) ja tarbijate hinnang töötuse muutumisele järgneval 12 kuul (saldo)



Inflatsiooniootused (saldod)

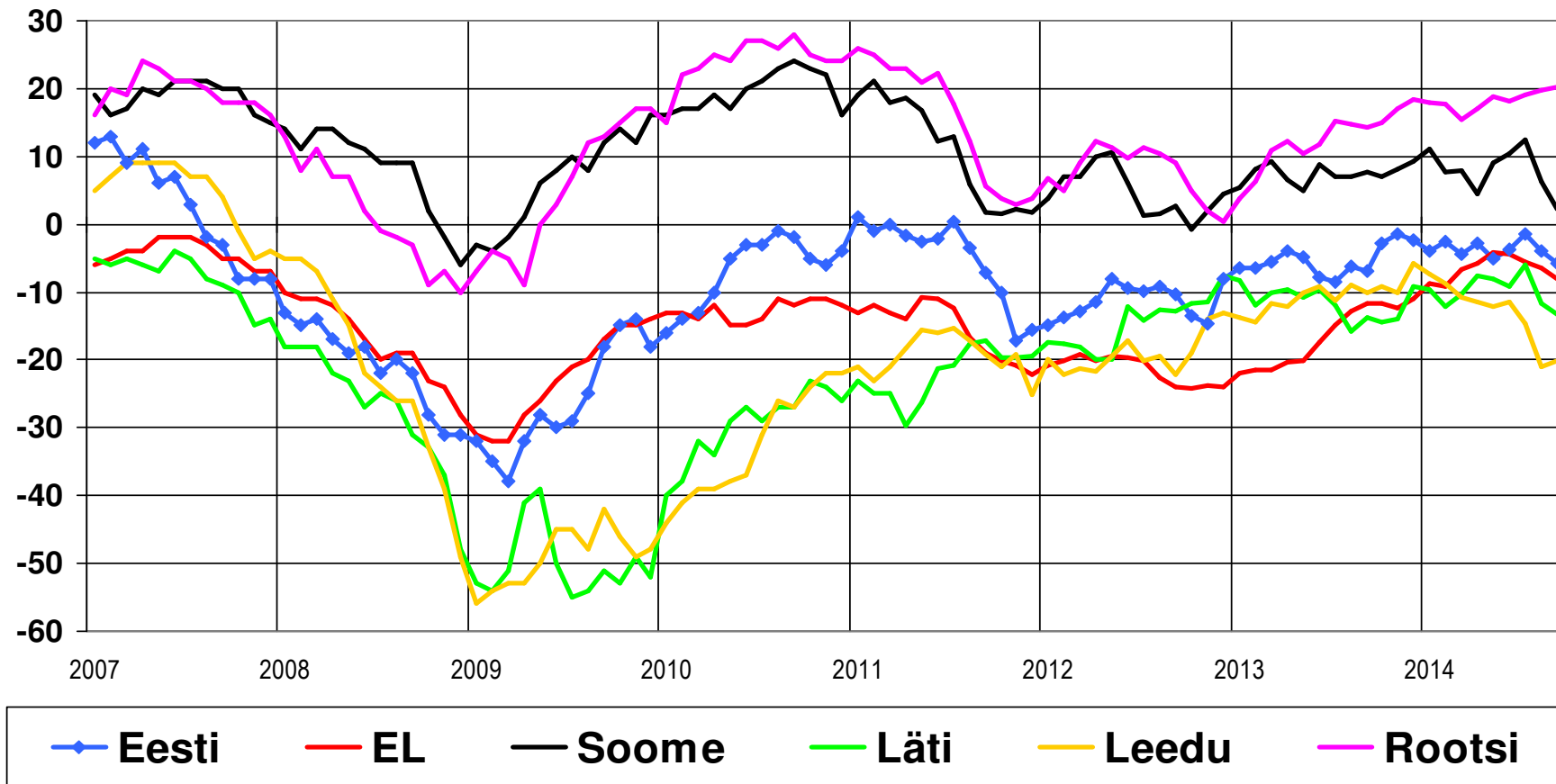


Kas Venemaa-Ukraina konflikt on avaldanud negatiivset mõju ettevõtete majandustulemustele

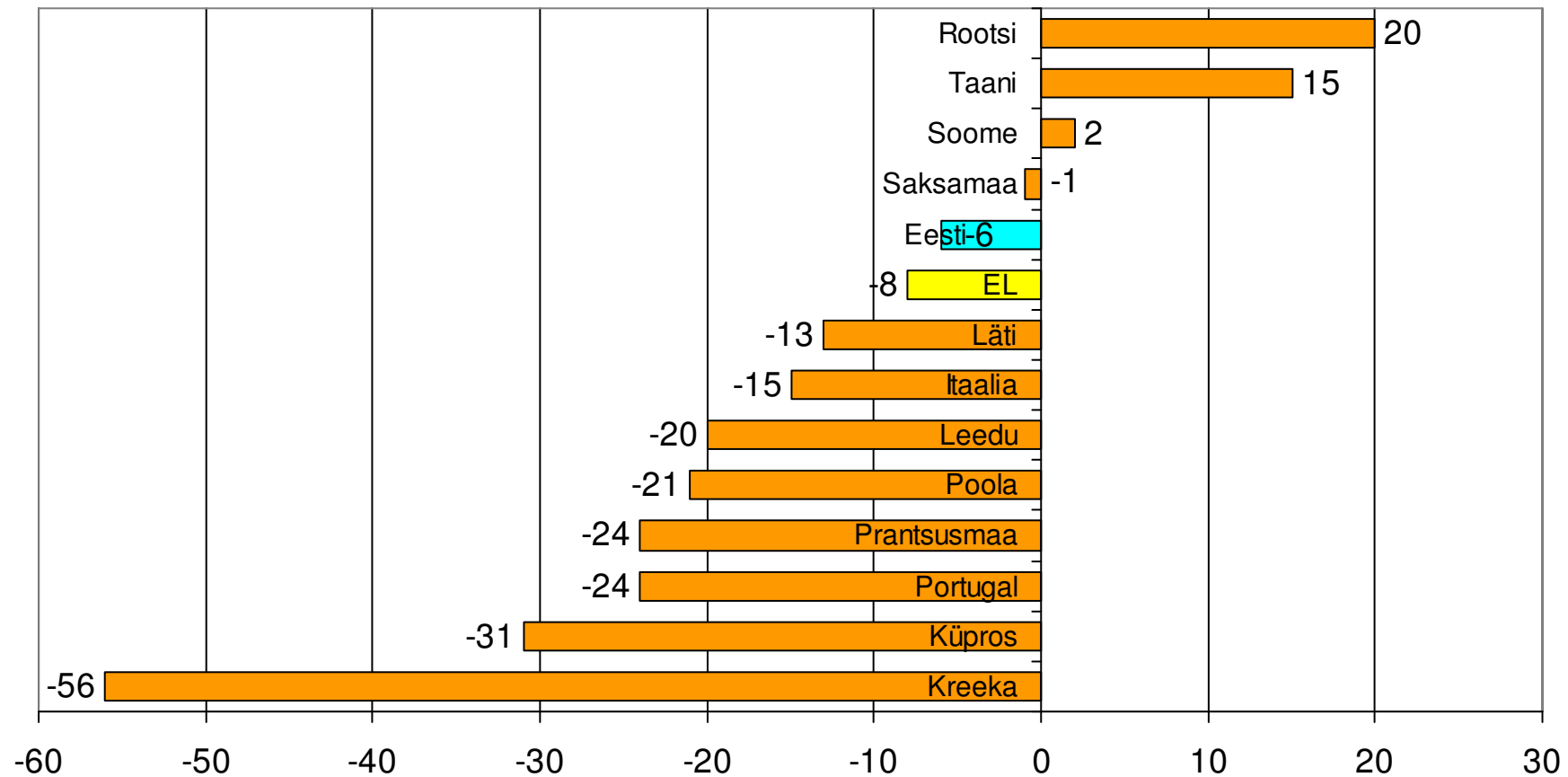
(september 2014, % vastanud ettevõtetest)

	Tööstus	Kaubandus	Ehitus	Teenindus	Kokku
Jah, oluliselt	5	3	3	5	4
Jah, mõnevõrra	25	22	23	30	27
Ei	70	75	74	65	69

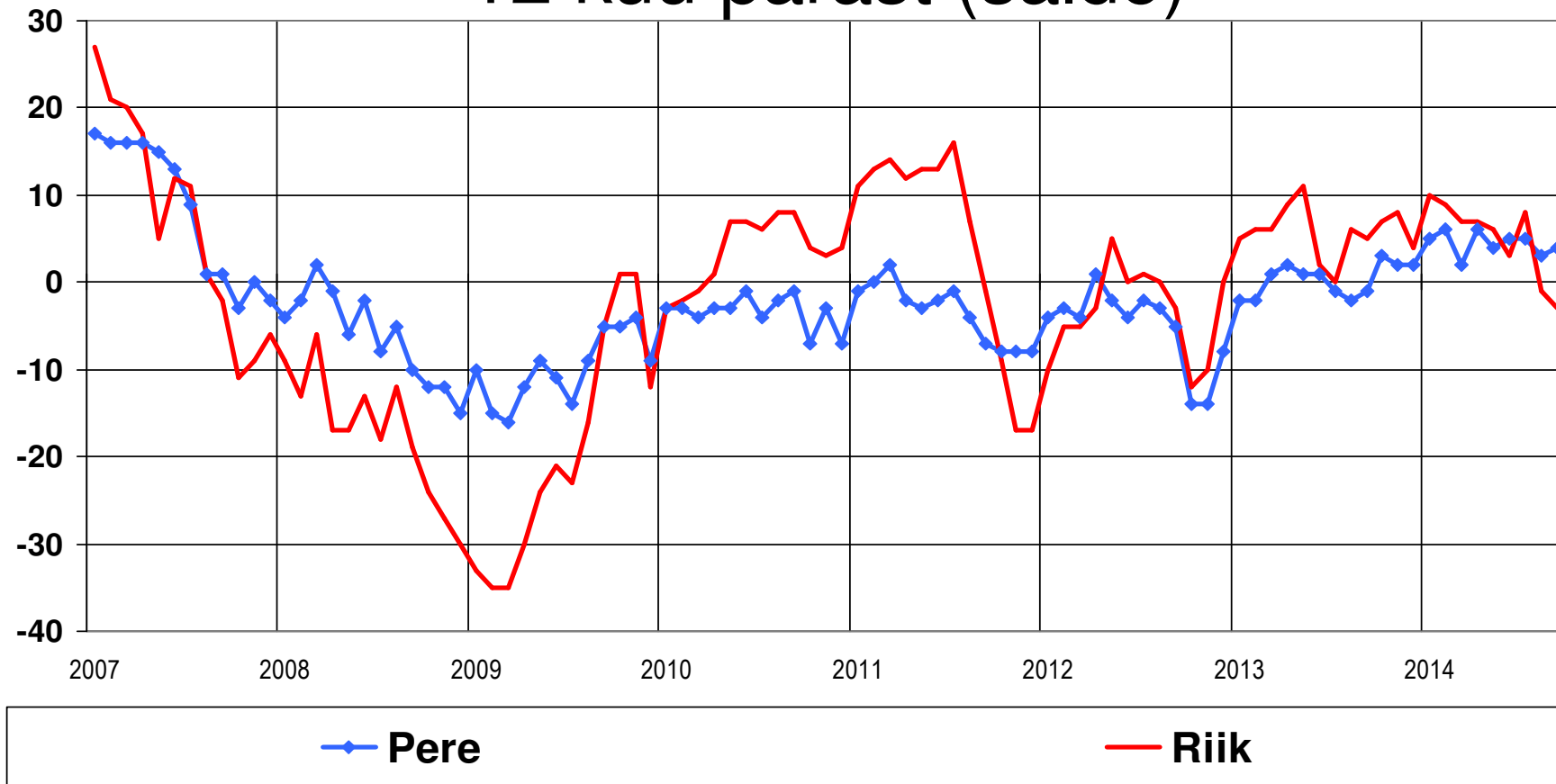
Tarbijate kindlustunne



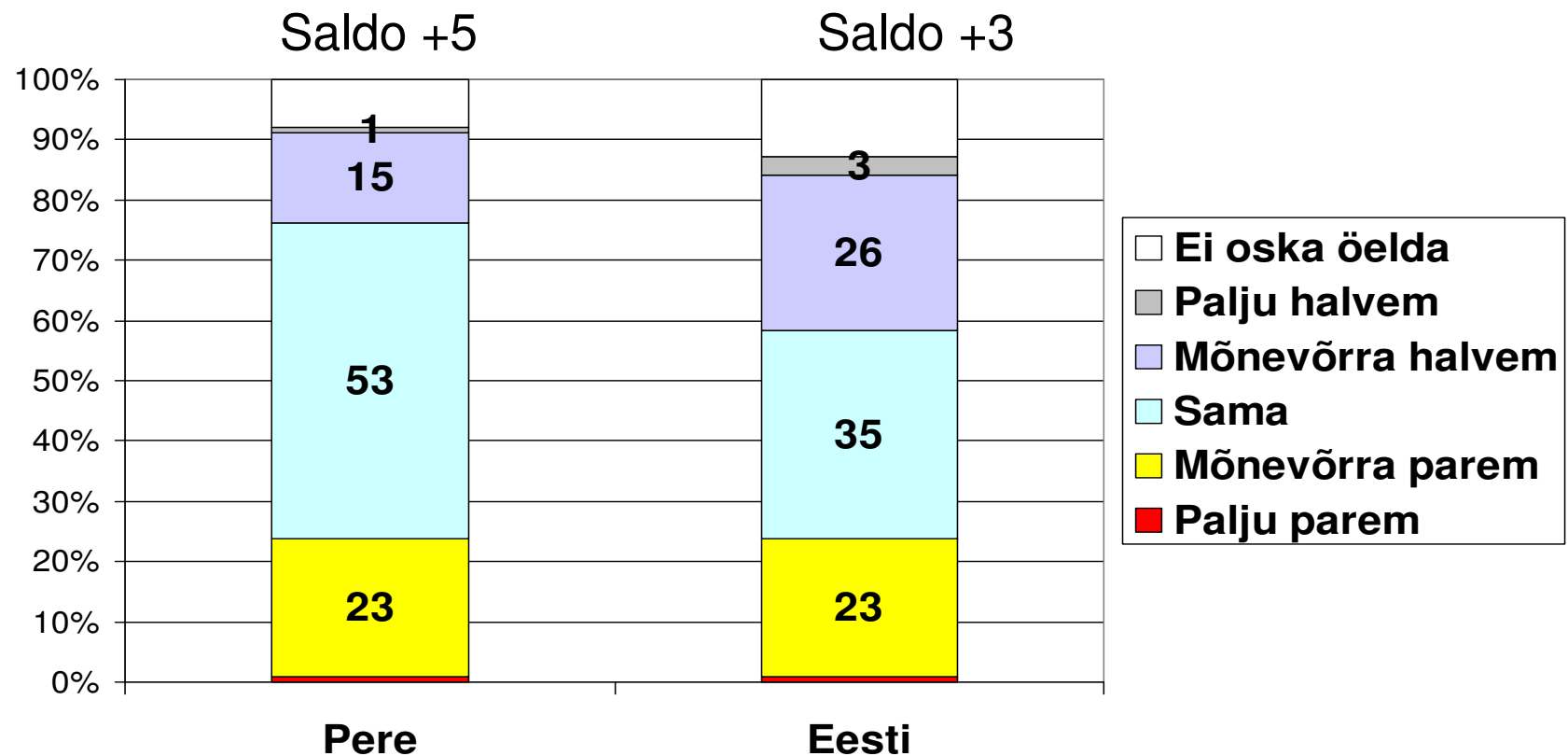
Tarbijate kindlustunne Euroopa Liidus (sesoonselt silutud, september 2014)



Tarbijate ootused majandusolukorrale 12 kuu pärast (saldo)



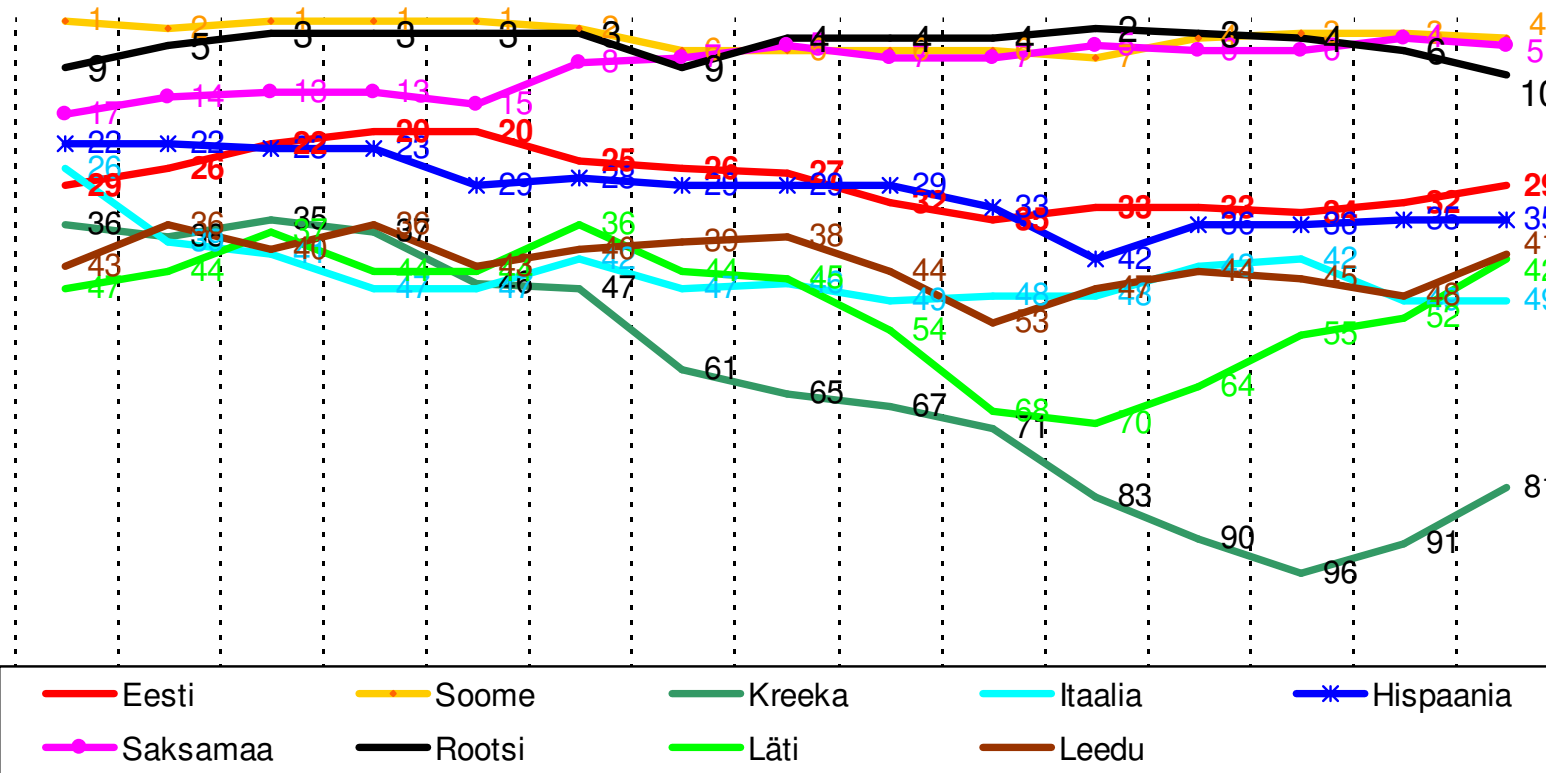
Elanike ootused pere ja riigi majandusolukorrale 12 kuu pärast (september, % vastanutest)



Rahvusvaheline konkurentsivõime (WEF)

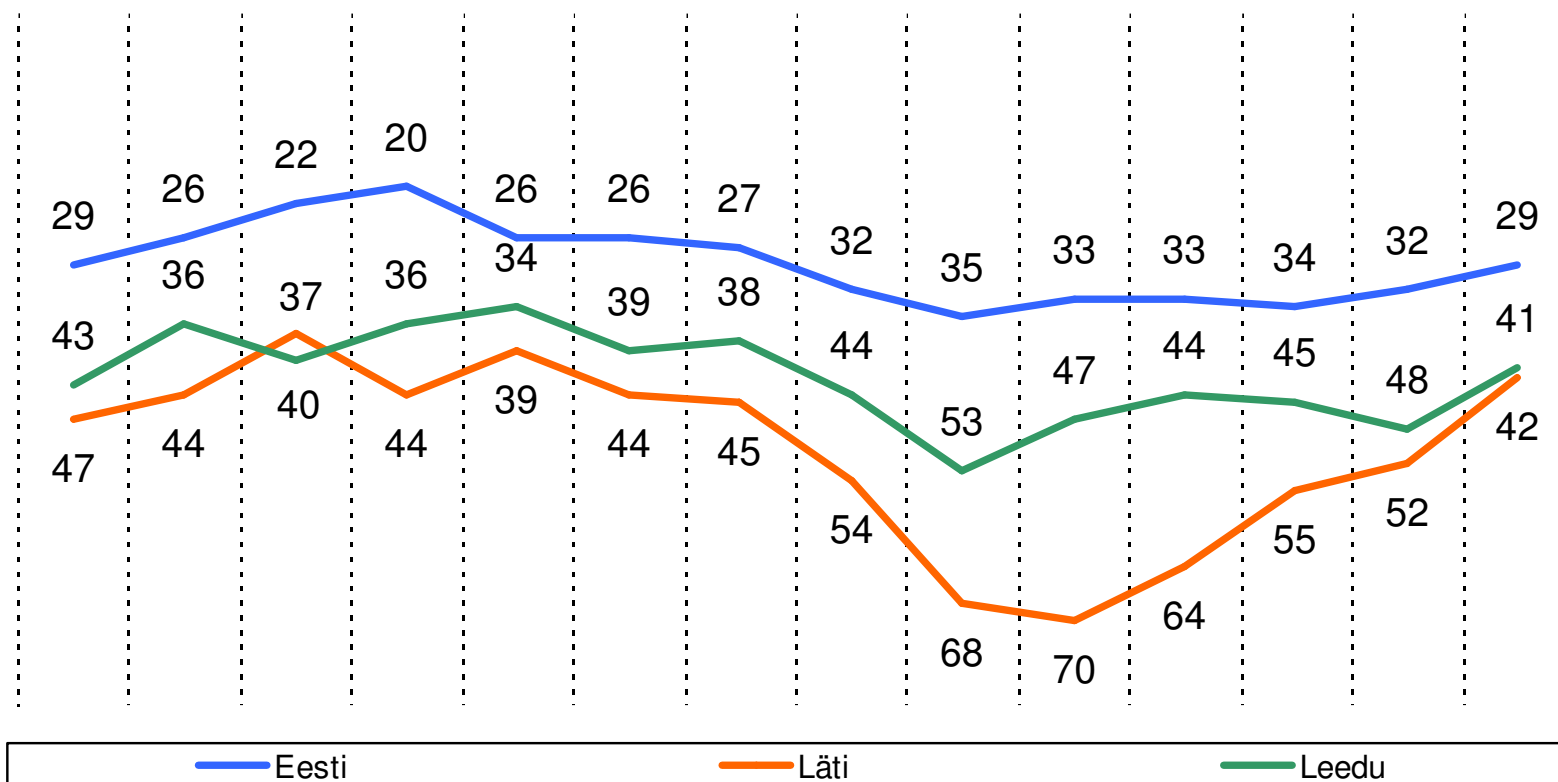
148 riiki

2000 2001 2002 2003 2004 2005 2007 2007 2008 2009 2010 2011 2012 2013 2014

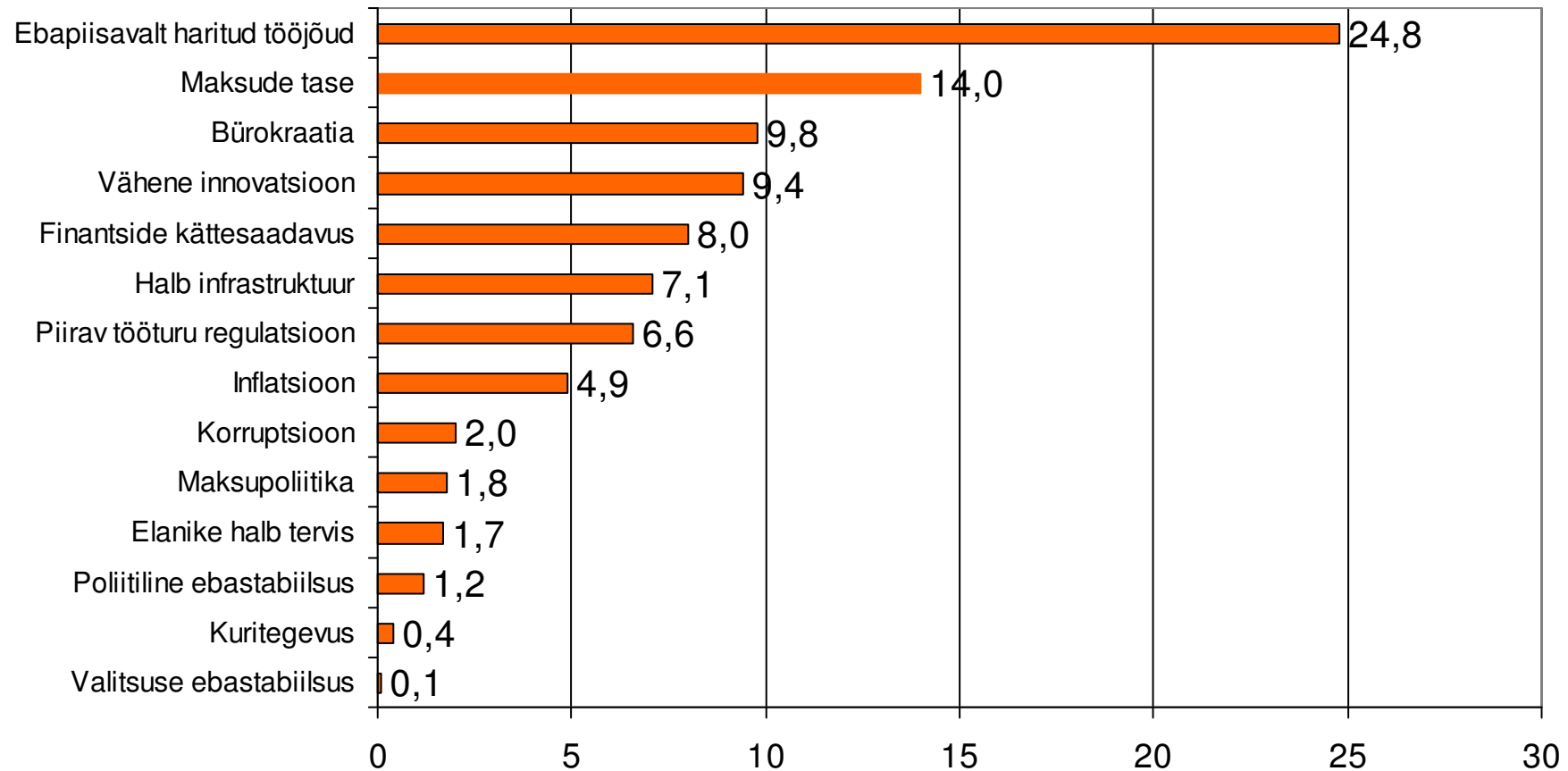


Riikide konkurentsivõime

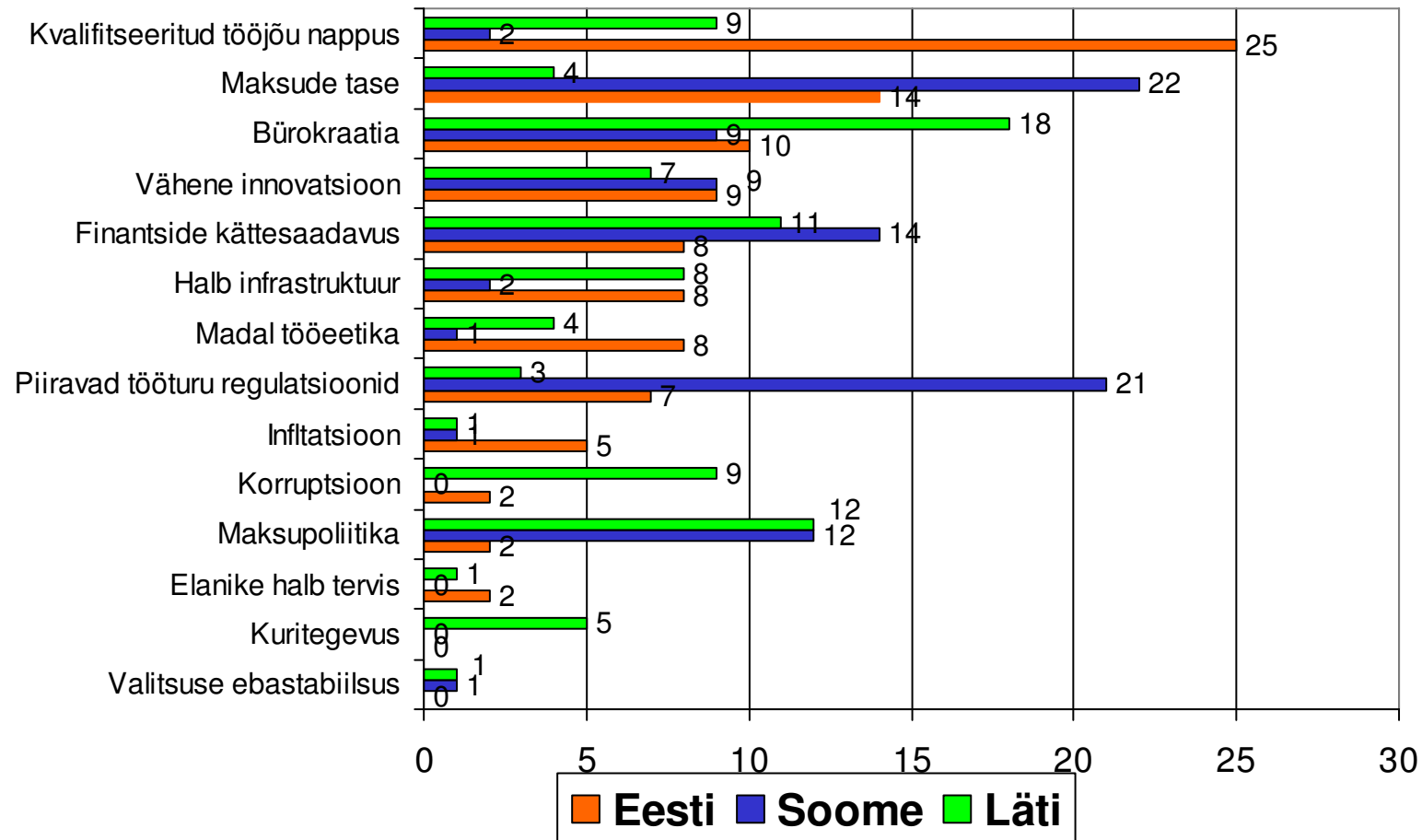
2001 2002 2003 2004 2005 2006 2007 2008 2009 2010 2011 2012 2013 2014



Suurimad probleemid Eesti ettevõtetele (ettevõtjate hinnang, %, WEF, 2014)



Suurimad probleemid Eestis ja Soomes (ettevõtjate hinnang, %, WEF, 2014)



Ettevõtlust enim häirivad tegurid

(% ettevõtte juhtidest, WEF 2014)

Eesti	Soome	Rootsi	Leedu	Läti
Kvalifitseeritud tööjõu nappus 25 %	Maksude tase 22%	Maksude tase 17%	Bürokraatia 17%	Bürokraatia 18%
Maksude tase 14%	Jäik tööturu regulatsioon 21%	Maksupoliitika 14%	Jäik tööturu regulatsioon 13%	Maksupoliitika 12%
Bürokraatia 10%	Finantside kättesaadavus 14%	Jäik töötruu regulatsioon 14%	Maksude tase 13%	Finantside kättesaadavus 11%
Vähene innovatsioon 9%	Maksupoliitika 12%	Finantside kättesaadavus 11%	Korruptsioon 11%	Korruptsioon 9%
Tööjõu madal eetika 8%	Bürokraatia 9%	Kvalifitseeritud tööjõu nappus 10%	Maksupoliitika 10%	Kvalifitseeritud tööjõu nappus 9%

Kokkuvõte

- Majandusekspertide hinnangul on majandusolukord 2014. a septembris rahuldav, ootused on muutnud ettevaatlikumaks, majanduskliima indeks 5.1
- Ettevõtjate hinnanguid koondav majandusosalusindeks on 99,7. Parem on siseturule töötavate ettevõtete ärikonjunktuur (kauplused, teenindus). Eksportturgude kehvema nõudluse tõttu on tööstusettevõtete ärikonjunktuur tavapärasest halvem. Ehitusettevõtete kindlustunne avaliku sektori tellimuste vähesuse tõttu madal.
- Venemaa-Ukraina konflikt on mõjutanud ligi kolmandikku ettevõtjaid
- Tarbijate kindlustunne viimasel kolmele kuul langustrendis, kuid püsib pikaajalisest keskmisest paremal tasemel.
- Suurimaks probleemiks ettevõtjatele kvalifitseeritud tööjõu nappus