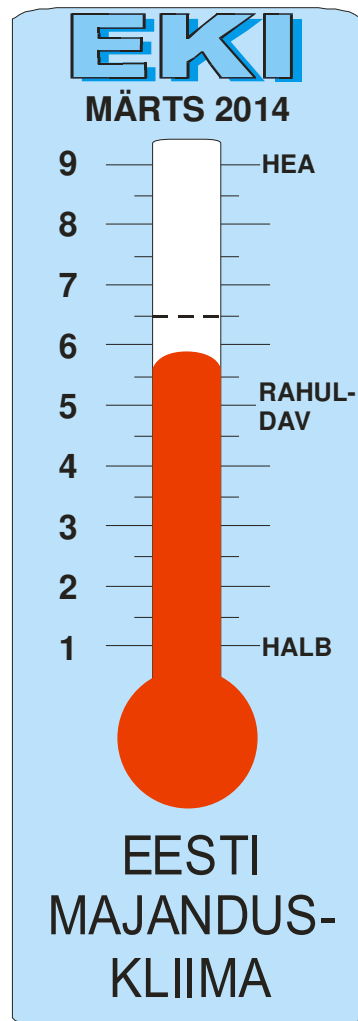
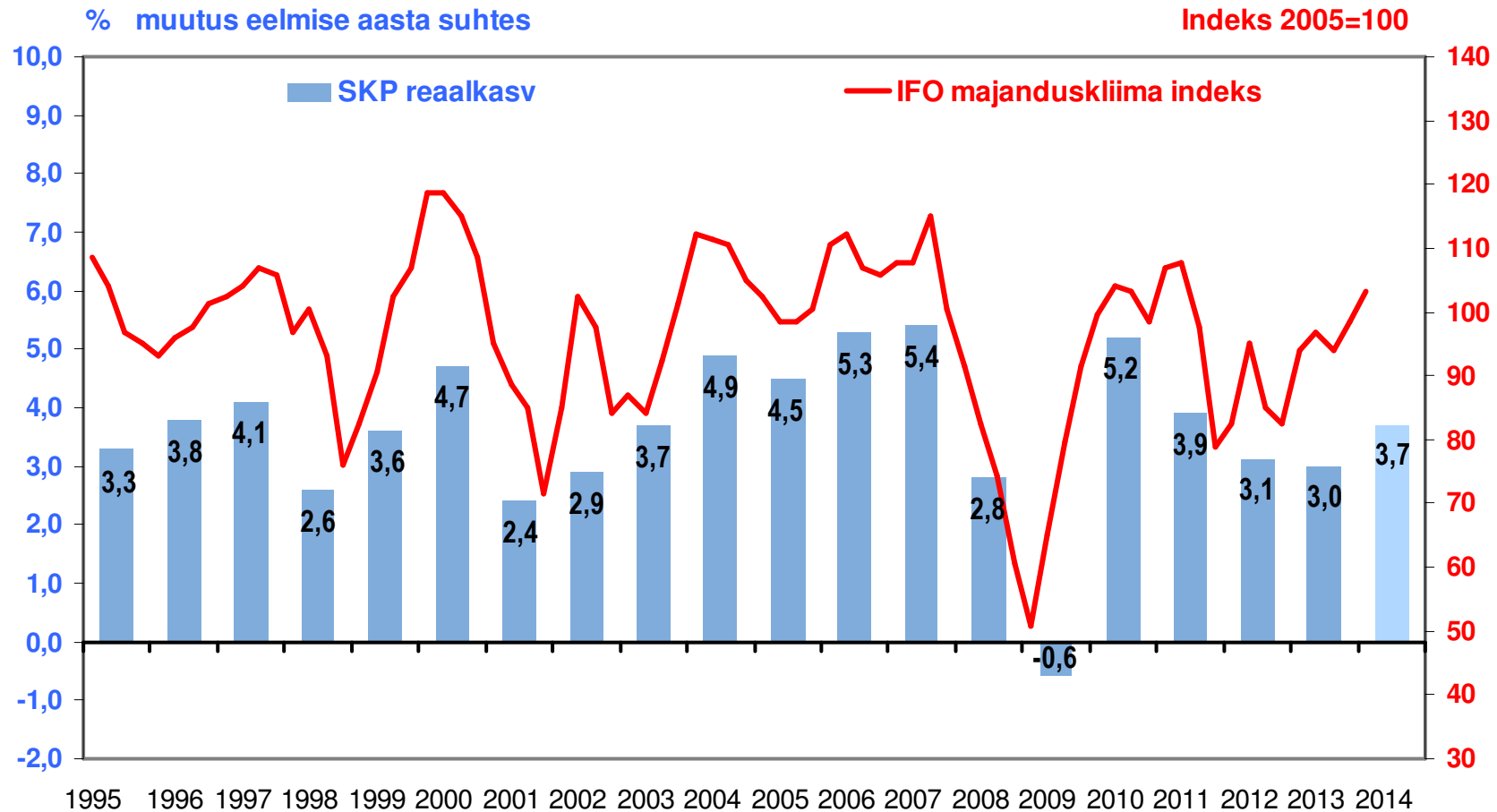


Konjunktuur 1 (188)



1. Majanduse üldolukord 2014. a märtsis ja 6 kuu pärast (*L. Kuum*)
2. Konjunkturibaromeetrid: märts 2014
 - 2.1. Tööstusbaromeeter (*K. Martens*)
 - 2.2. Ehitusbaromeeter (*A. Vanamölder*)
 - 2.3. Kaubandusbaromeeter (*P. Aruvee*)
 - 2.4. Teenindusbaromeeter (*T. Vahi*)
 - 2.5. Tarbijabaromeeter (*M. Josing*)
3. Eesti majandus 2013. aastal (*L. Kuum*)
4. Eesti majandusarengust 1993–2013 ja prognoos 2014 (*L. Kuum*)
5. Eesti majandusprognoos 2014–2017 (*L. Kuum*)
6. EKI toidukorvi maksumus: I kvartal 2014 (*V. Vähi*)
7. Eesti kalaturg ja kalatoodete tarbimine (*A. Vanamölder, L. Lepane*)
8. Elanike huvitatus kinnisvarasse investeerida (*L. Lepane*)
9. Toidu hinnatõus ja suhteline hinnatase Eestis võrreldes teiste Euroopa Liidu liikmesriikidega 2007–2014 (*P. Hein, K. Nittim, M. Viileberg*)
10. Maailmamajanduse konjunktuur: 2014. a I poolaasta (*B. Pulver*)

Maailma majanduskliima indeks ja majanduskasv jaanuar 2014



Allikas: IMF, World Economic Outlook October - Update January 2014; Ifo World Economic Survey (WES) I/2014

Eesti peamiste partnerriikide majandusolukord ja ootused

(ekspertide hinnangud jaanuaris 2014)

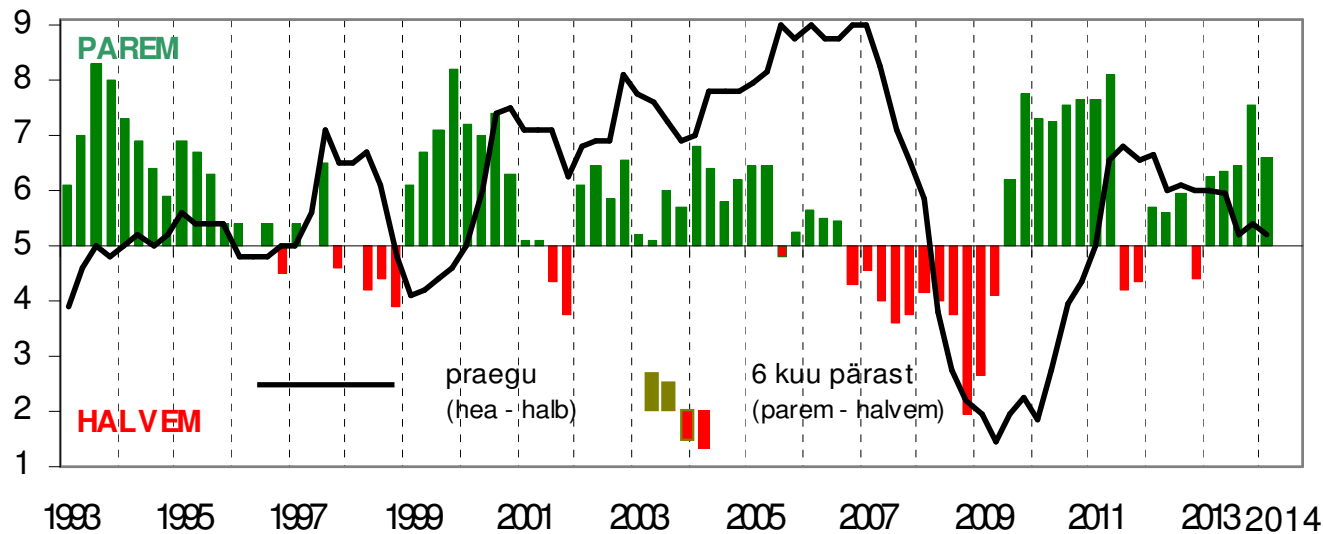
	Majanduse üldolukord (hea/halb)		Ootused 6 kuu pärast (parem/halvem)	
	jaanuaris 2014	oktoobris 2013	jaanuaris 2014	oktoobris 2013
Soome	3,0	3,6	7,0	7,3
Rootsi	5,9	5,0	7,7	7,0
Saksamaa	7,4	6,6	7,3	7,3
Läti	6,1	5,6	6,1	5,6
Leedu	6,0	7,0	8,5	8,0
Venemaa	4,0	4,0	4,4	3,7

Allikas: IFO World Economic Survey

Eesti majanduse üldolukord 6 kuu pärast

(ekspertide hinnang märtsis 2014, max = 9)

KOGU MAJANDUS

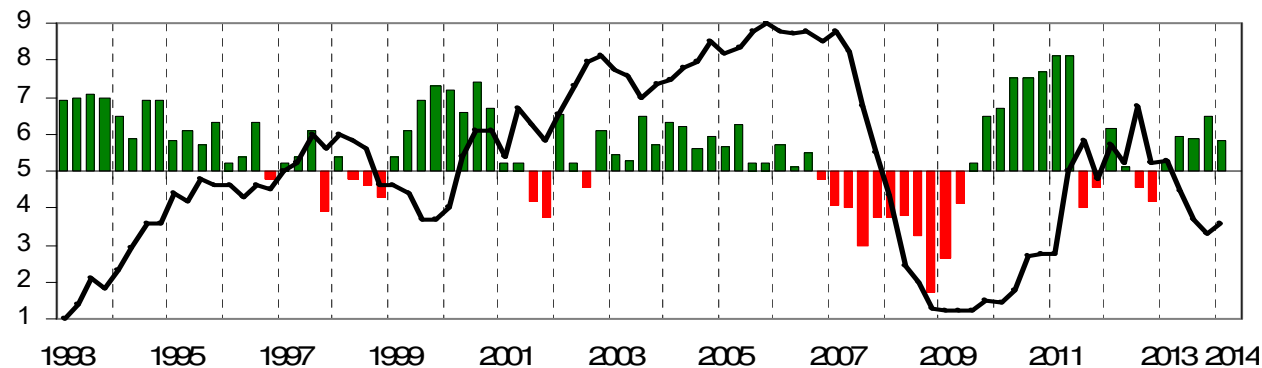


parem 50%
sama 40%
halvem 10%
HINNE 6,6

Eesti majandusolukord 6 kuu pärast

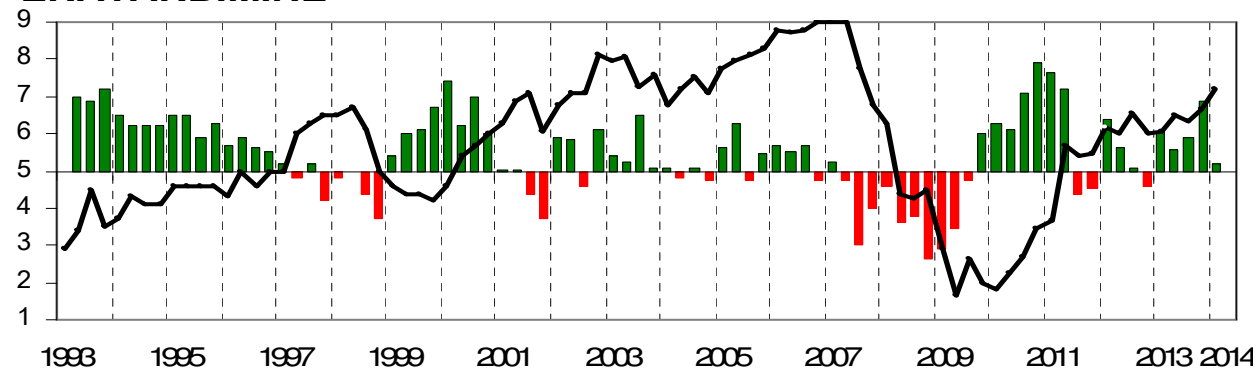
(ekspertide hinnang märts 2014, max = 9)

INVESTEERINGUD



parem	30%
sama	60%
halvem	10%
HINNE	5,8

ERATARBIMINE

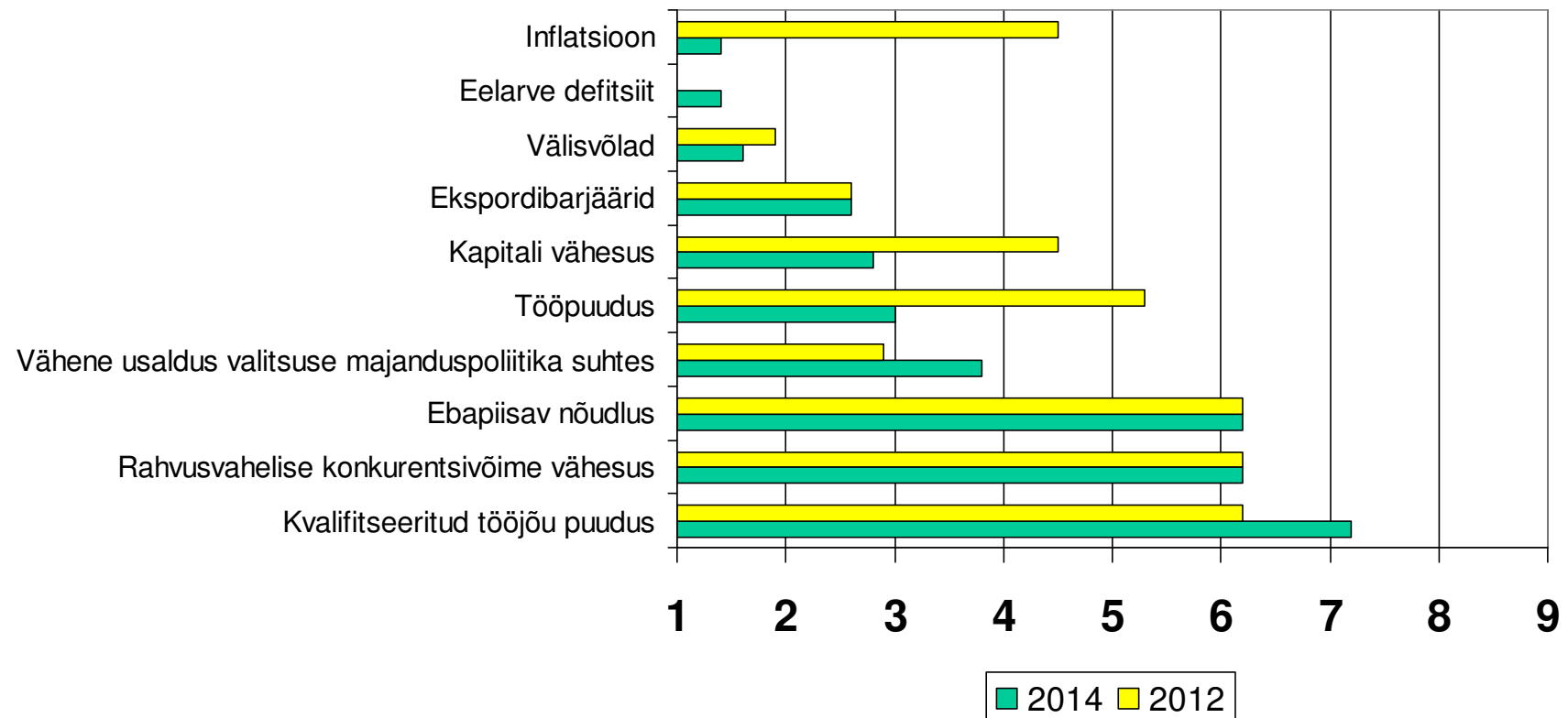


parem	15%
sama	75%
halvem	10%
HINNE	5,2

— praegu (hea - halb) 6 kuu pärast (parem - halvem)

Majandusarengut takistavad probleemid

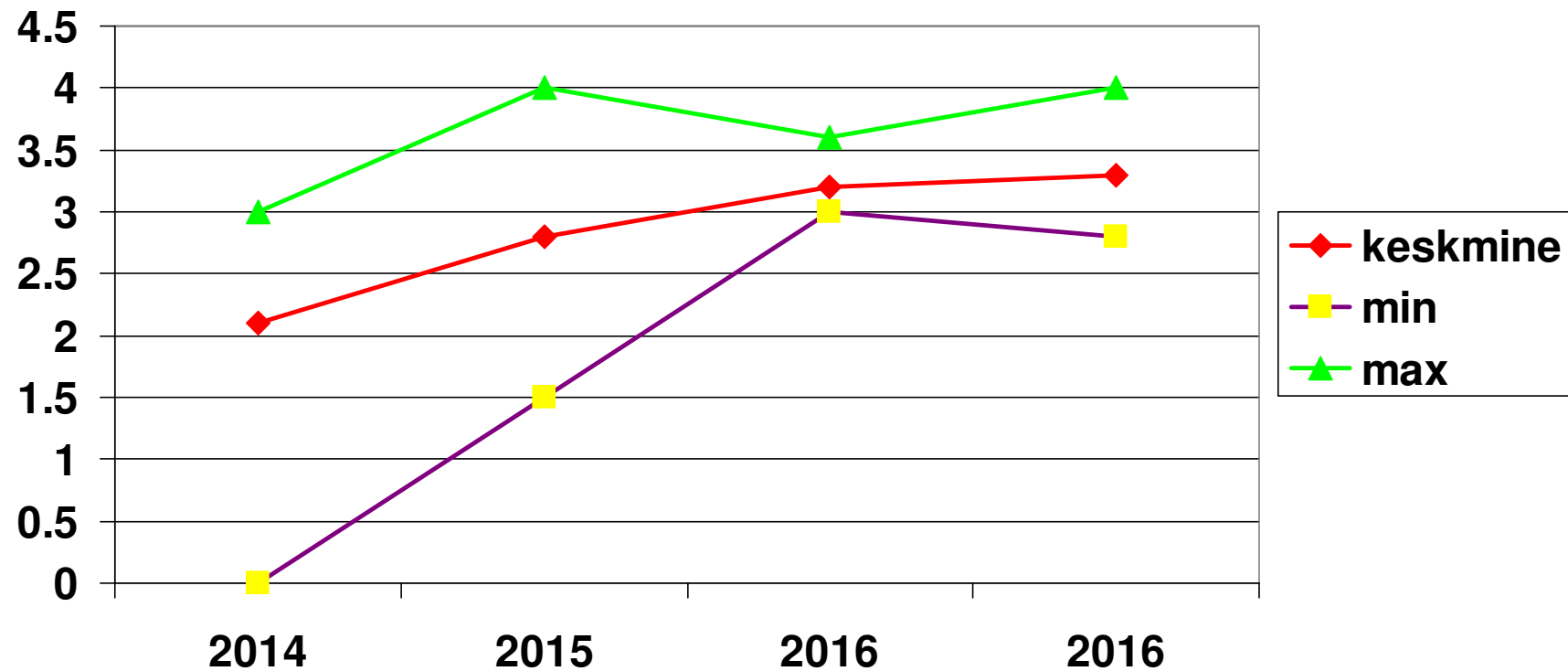
(ekspertide hinnangud, märts 2012 ja 2014)



Prognoos

	<i>2013</i>	2014	2015	2016	2017
SKP püsivhindades (%)	<i>0.8</i>	2.1	2.8	3.2	3.3
Tarbijahinnaindeks (%)	<i>2.8</i>	2.2	2.6	2.6	2.6
Töötuse määr (%)	<i>8.6</i>	8.2	8.0	7.6	7.5
Keskmine kuupalk (€)	<i>955</i>	1024	1083	1144	1209

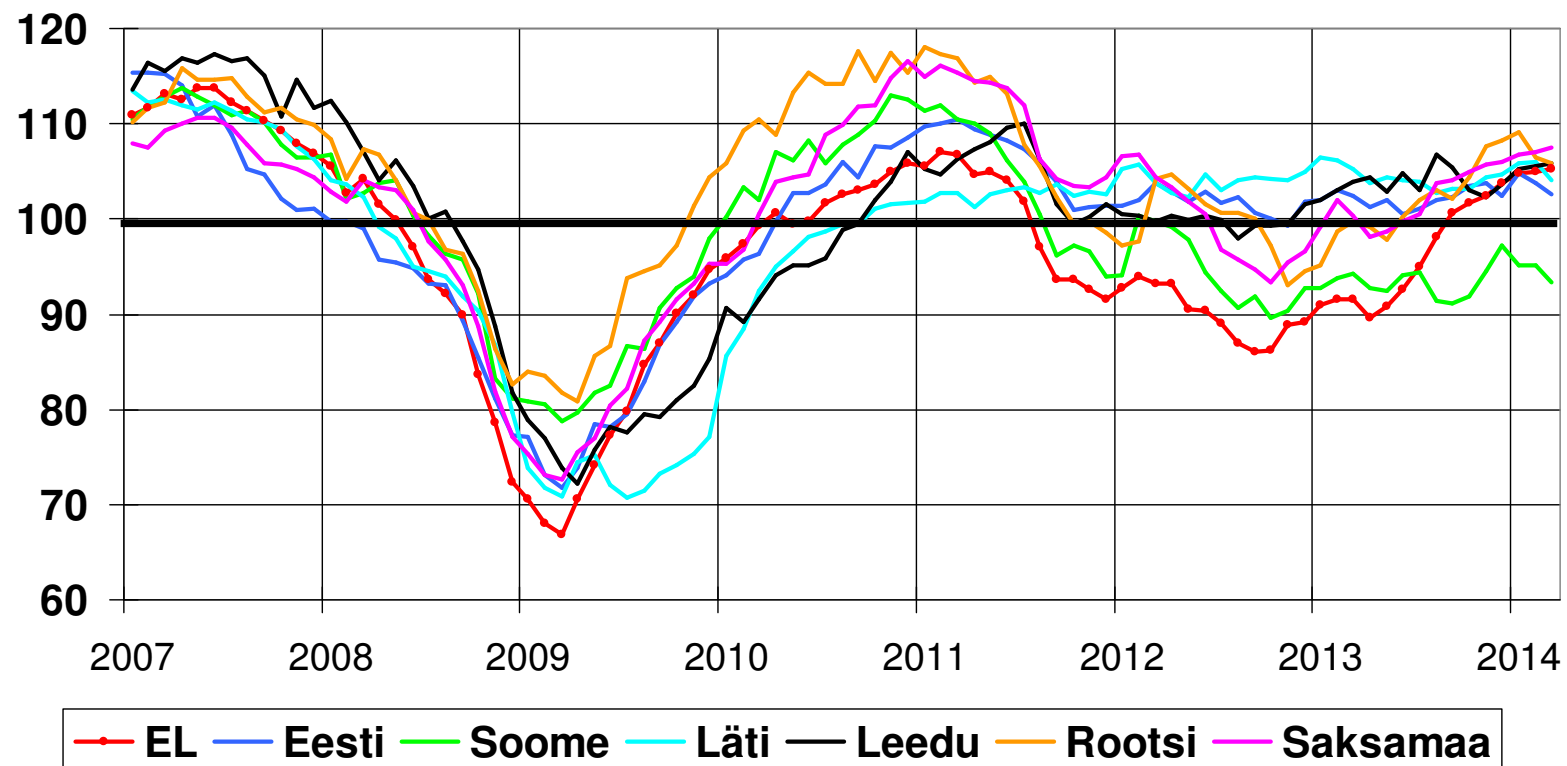
SKP reaalkasv (%)



Majandusussaldusindeks (ESI) (1990-2014 = 100)

Eesti 102.6

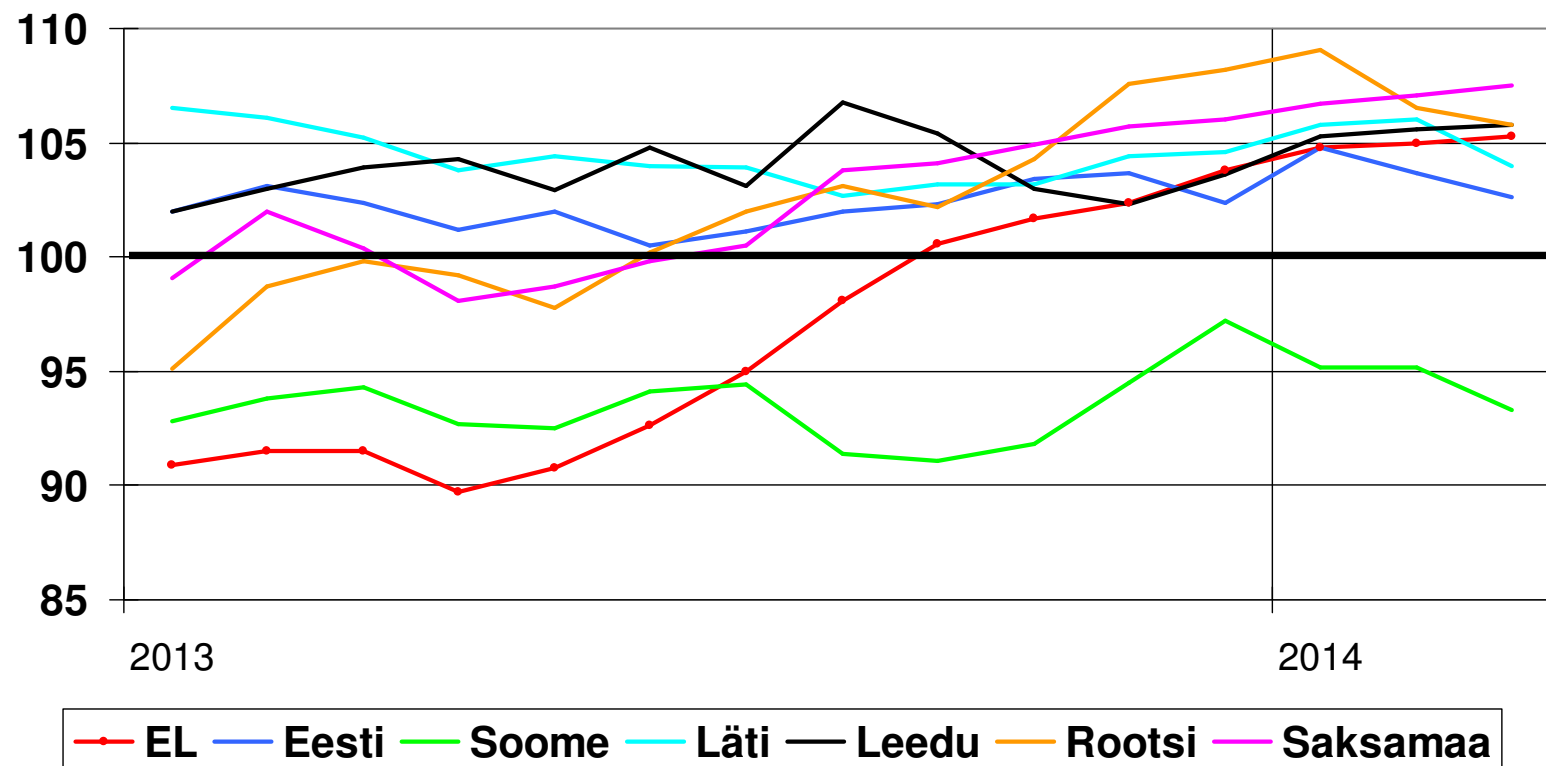
EL 105.3



Majandusussaldusindeks (ESI) (1990-2014 = 100)

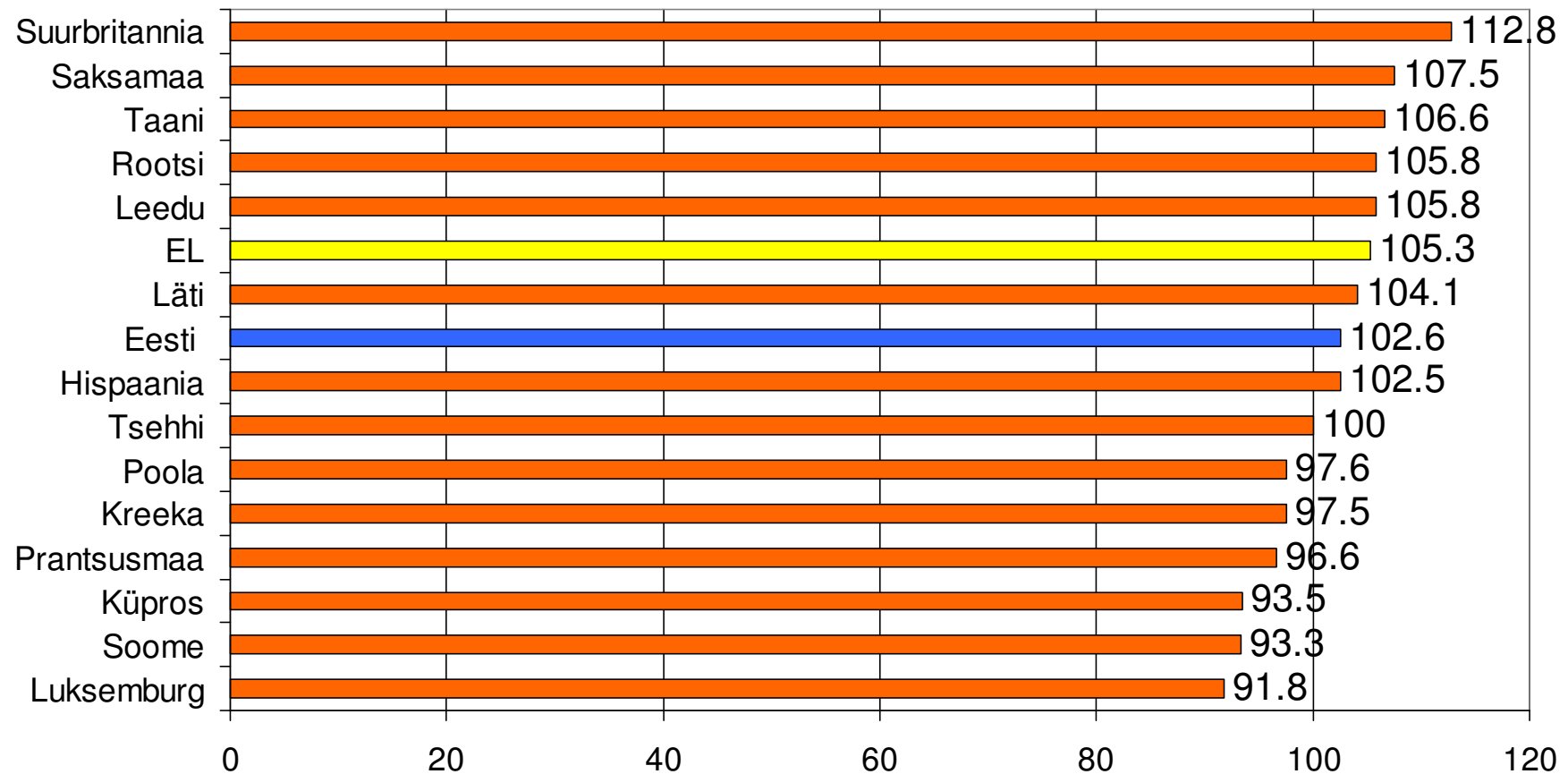
Eesti 102.6

EL 105.3

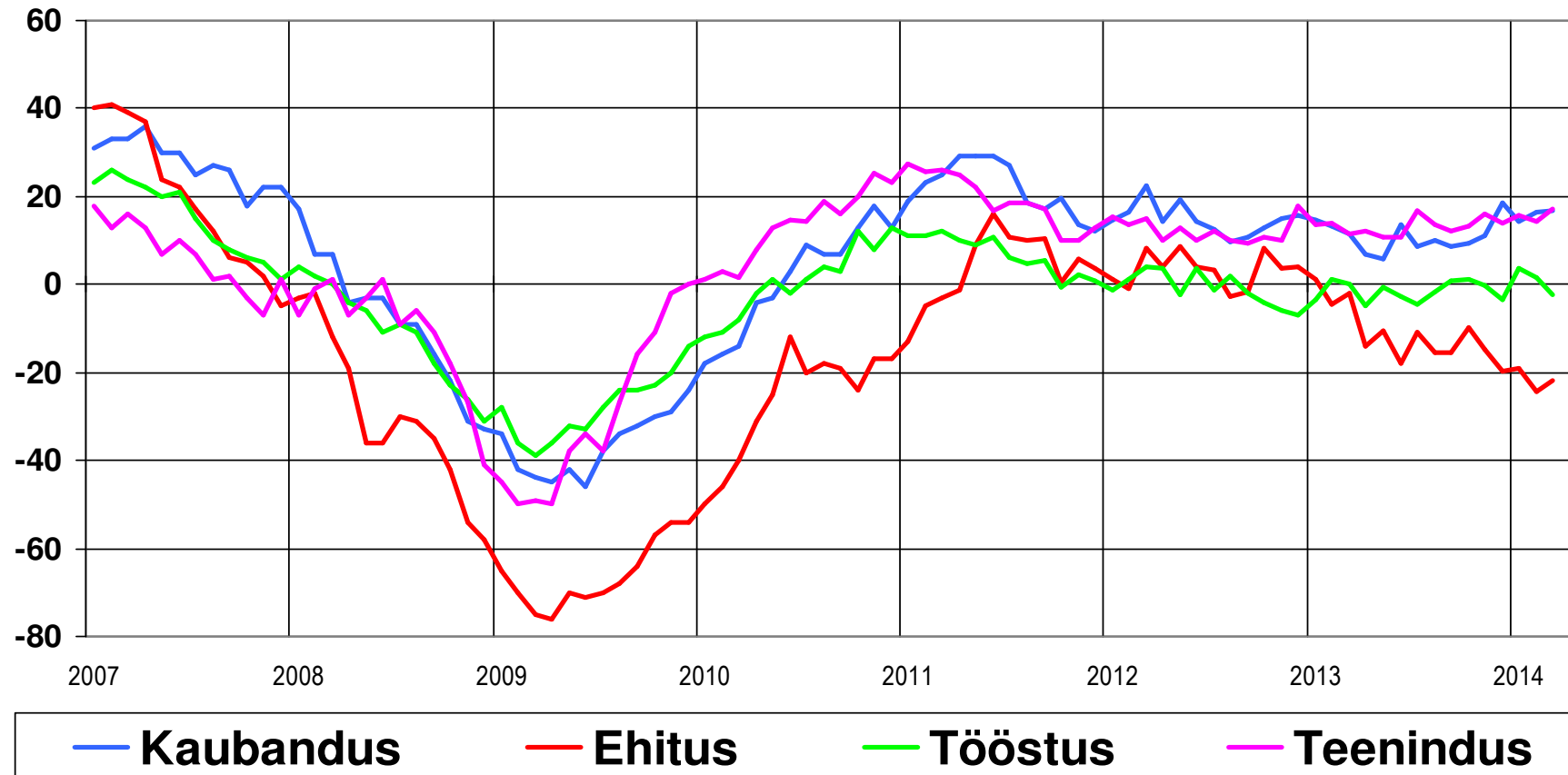


Majandusosalduks Euroopa Liidus

(märts 2014, 1990-2014 = 100)



Eesti kindlustunde indikaatorid (sesoonselt silutud)

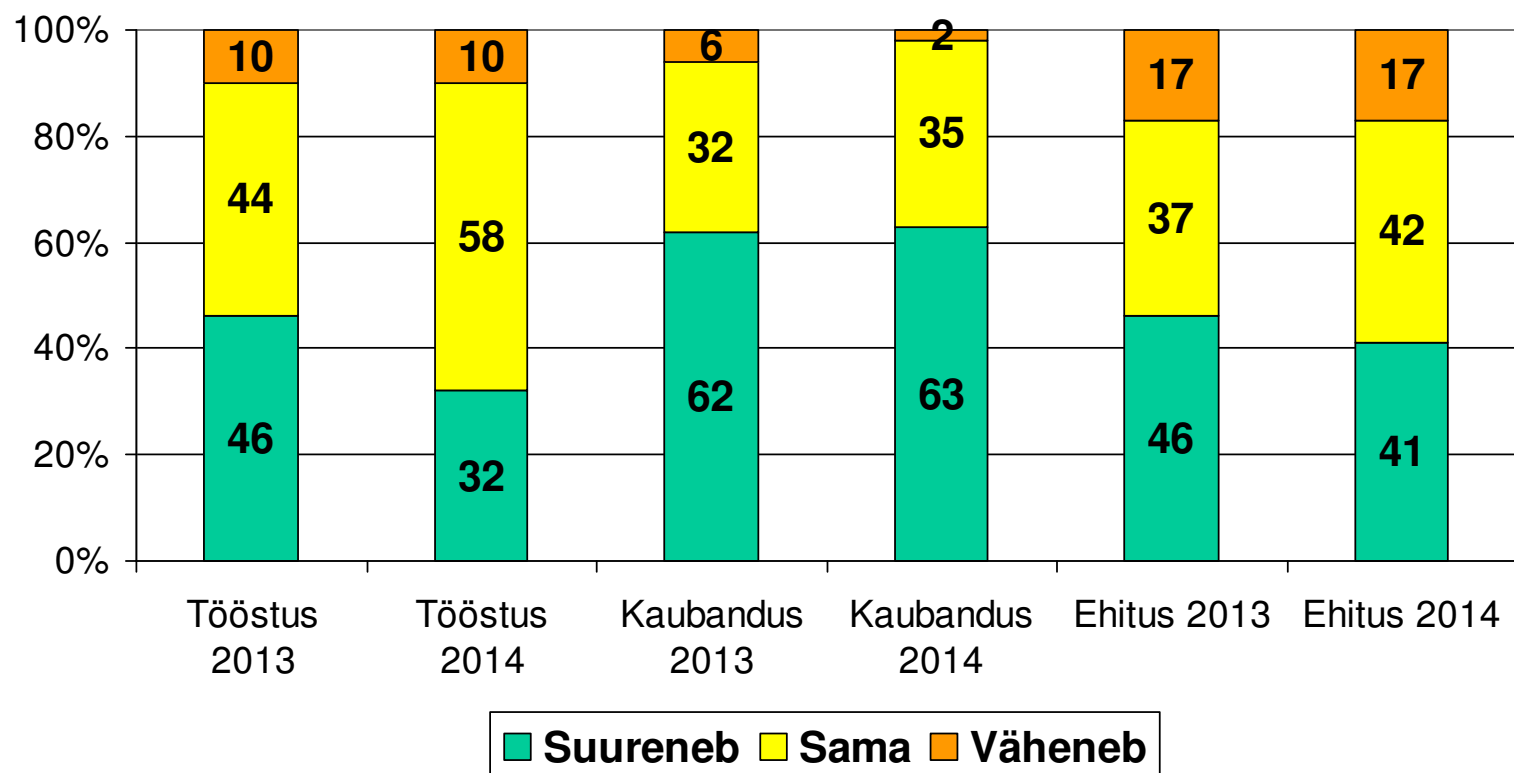


Eesti majandusosalus ja kindlustunde indikaatorid

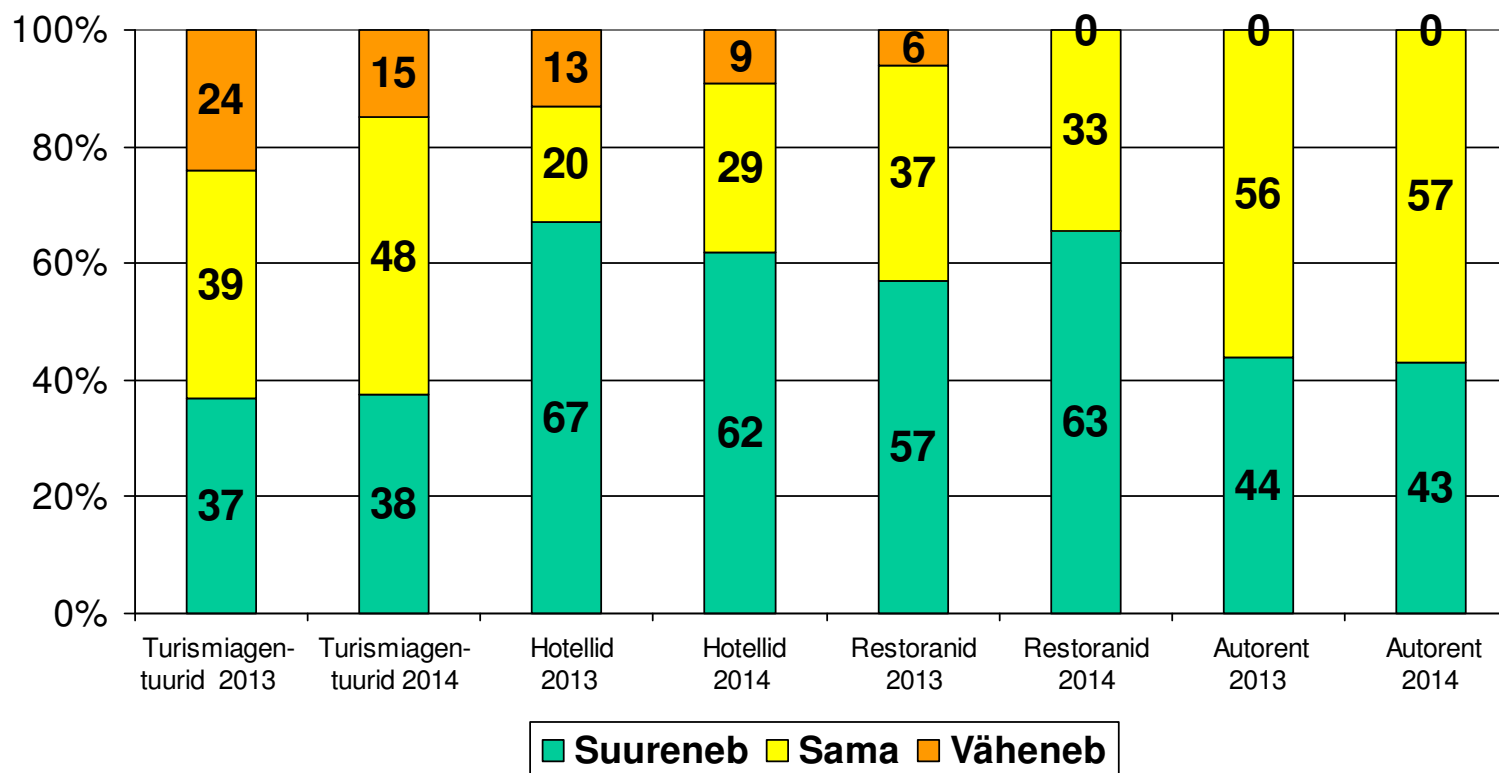
	Pikaajaline keskmine	Märts 2013	Dets 2013	Märts 2014
Majandusosalus	100	102.3	102.7	102.6
Tööstuse kindlustunne	2.9	0.2	-3.5	-2.3
Teeninduse kindlustunne	11.4	11.4	13.9	17.2
Kaubanduse kindlustunne	7.5	11.6	18.5	16.9
Ehituse kindlustunne	-0.9	-6.7	-19.9	-21.7
Tarbijate kindlustunne	-16.9	-5.6	-2.3	-4.3

Müük järgneva 3 kuu jooksul

(märts 2013 ja 2014, % ettevõtetest)

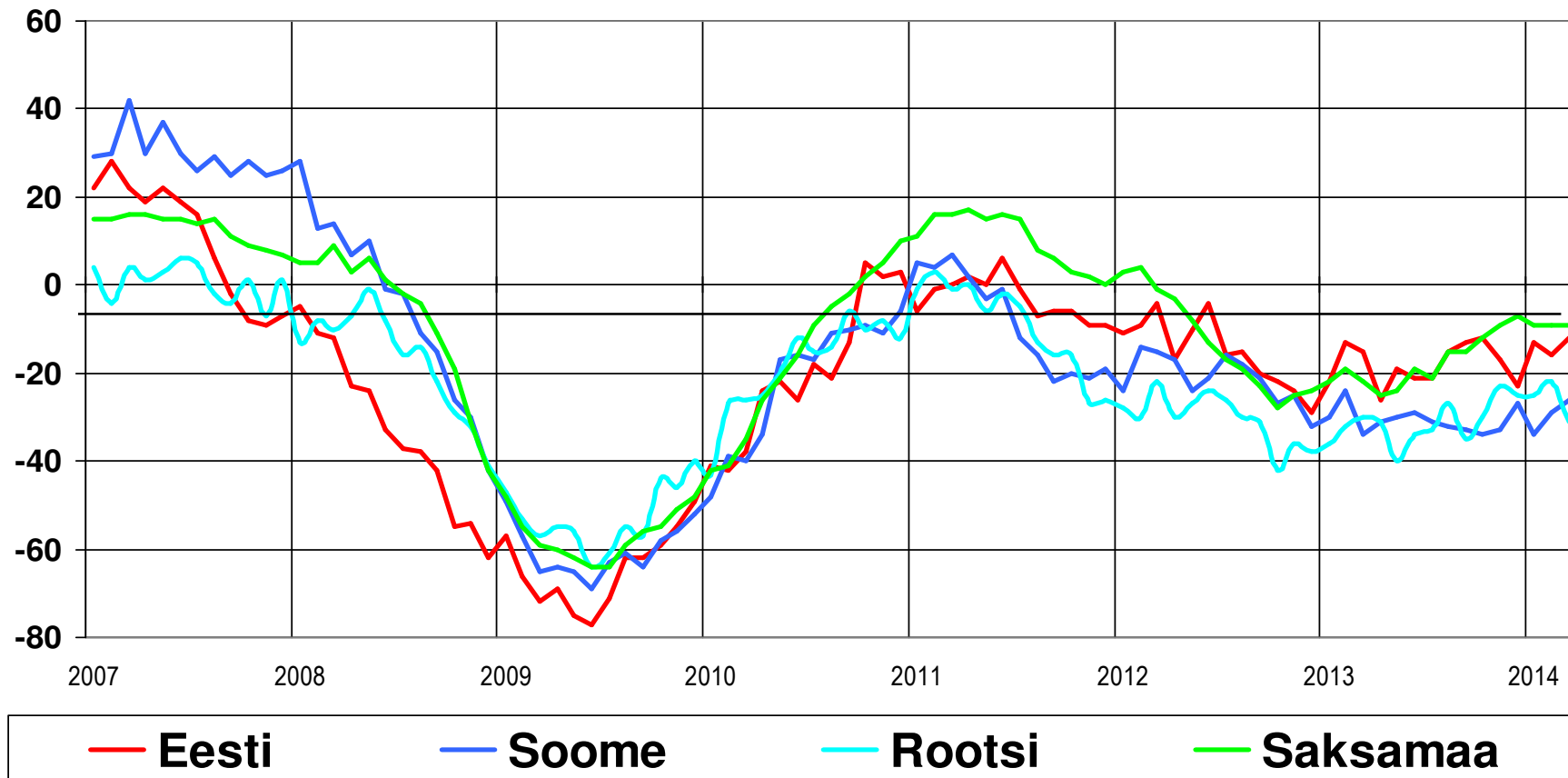


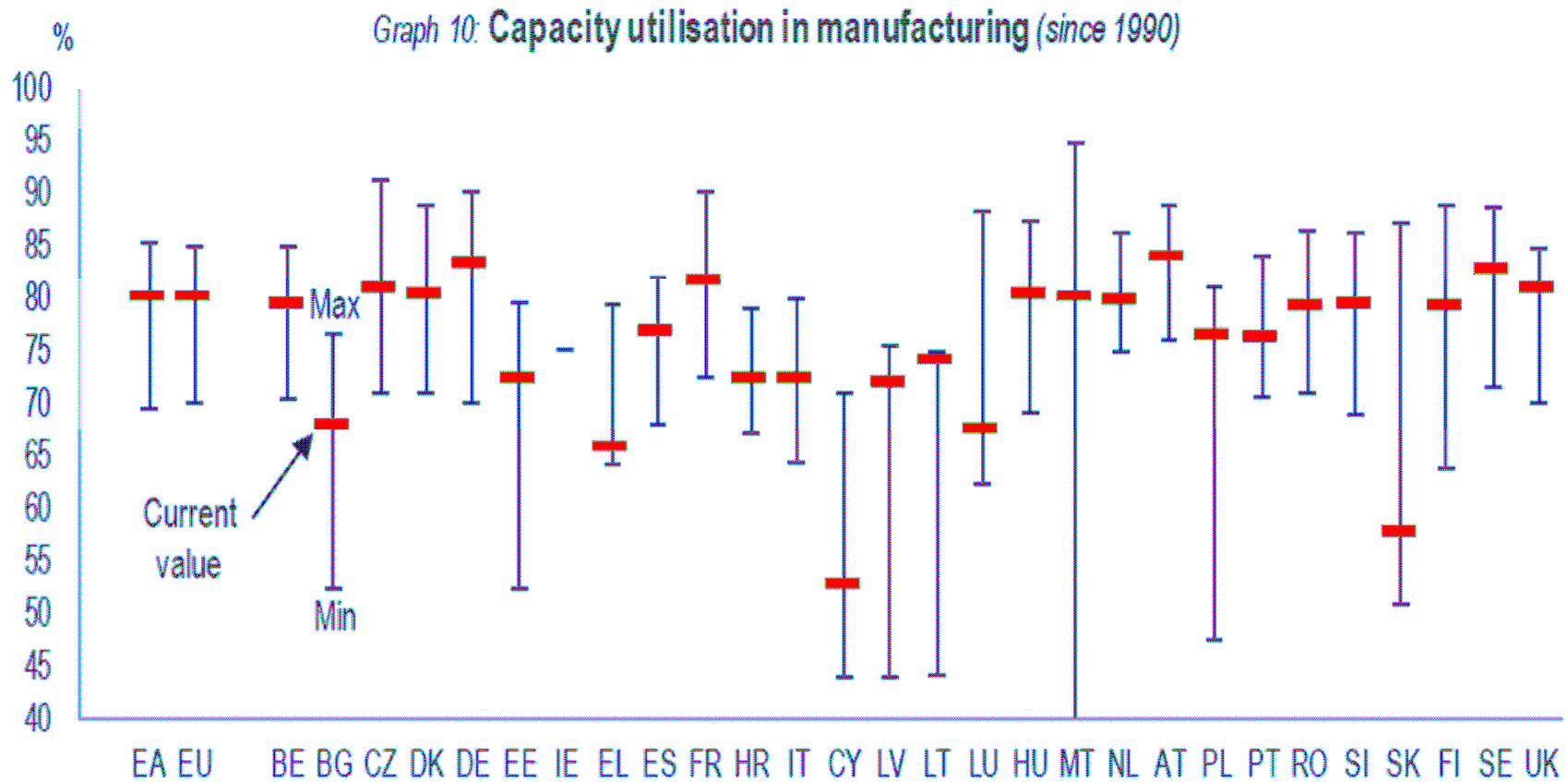
Nõudlus järgneva 3 kuu jooksul turismisektoris (märts 2013 ja 2014; % ettevõtetest)



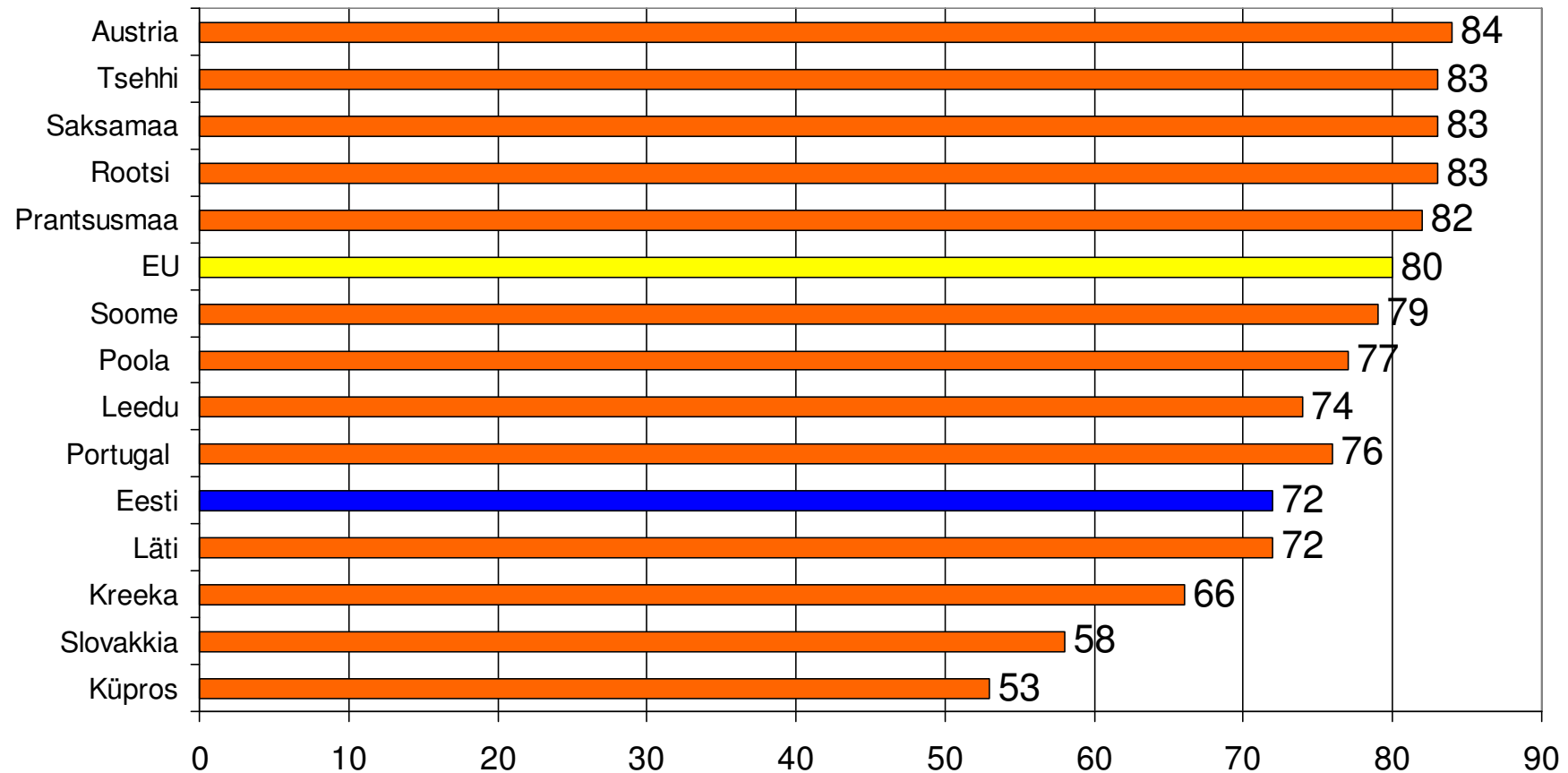
Tööstusettevõtete tellimuste portfelli

(saldod, sesoonselt silutud)

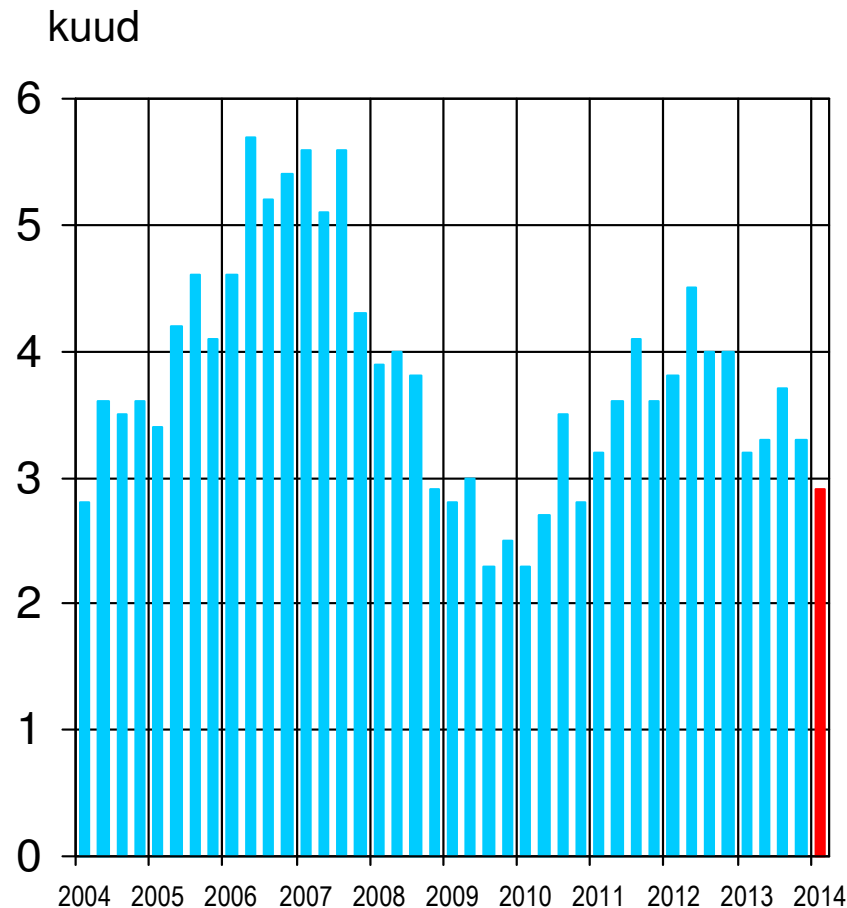




Tootmisvõimsuste rakendamise tase tööstuses (I kv 2014)

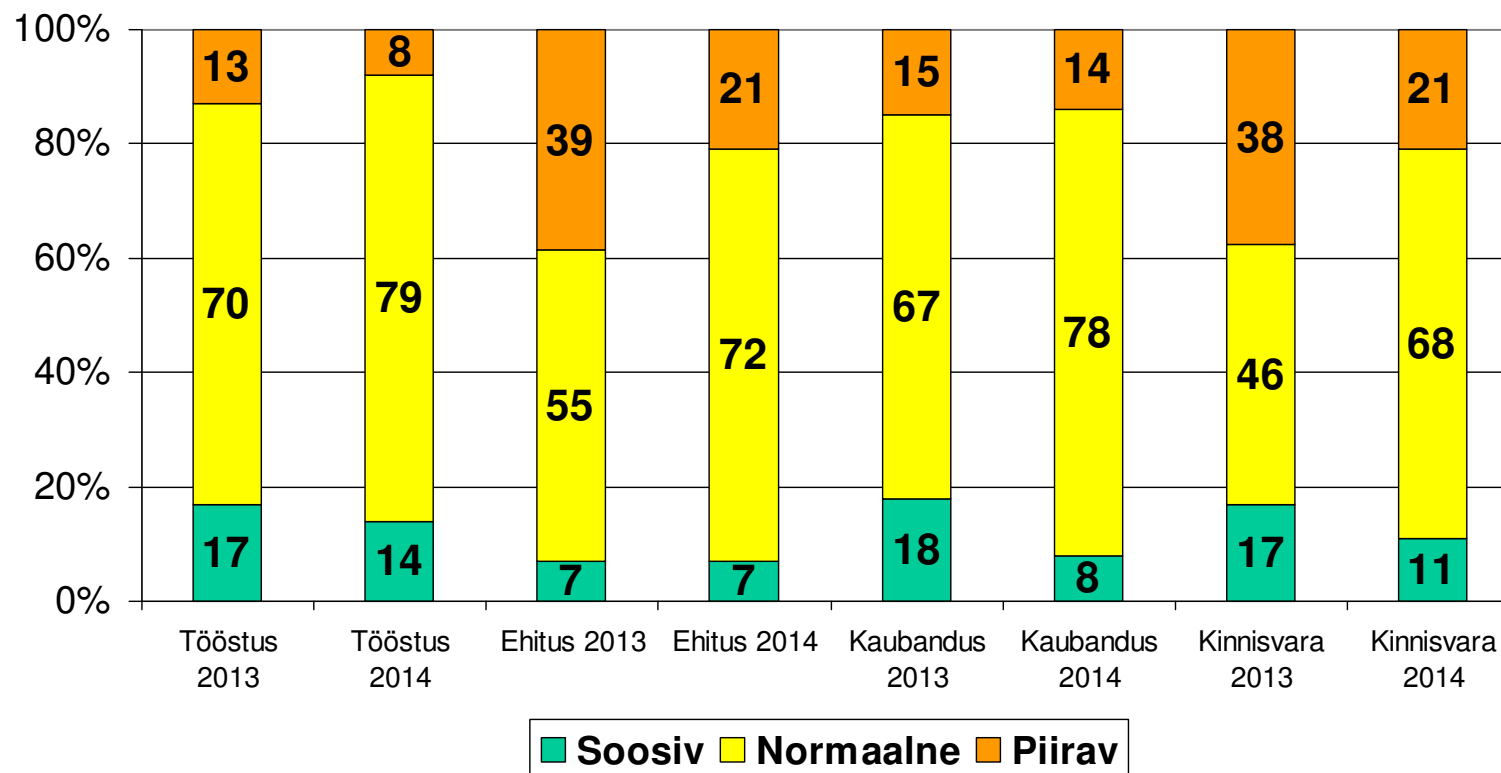


Ehitusettevõtete lepingute maht ja tootmisvõimsuste rakendatus

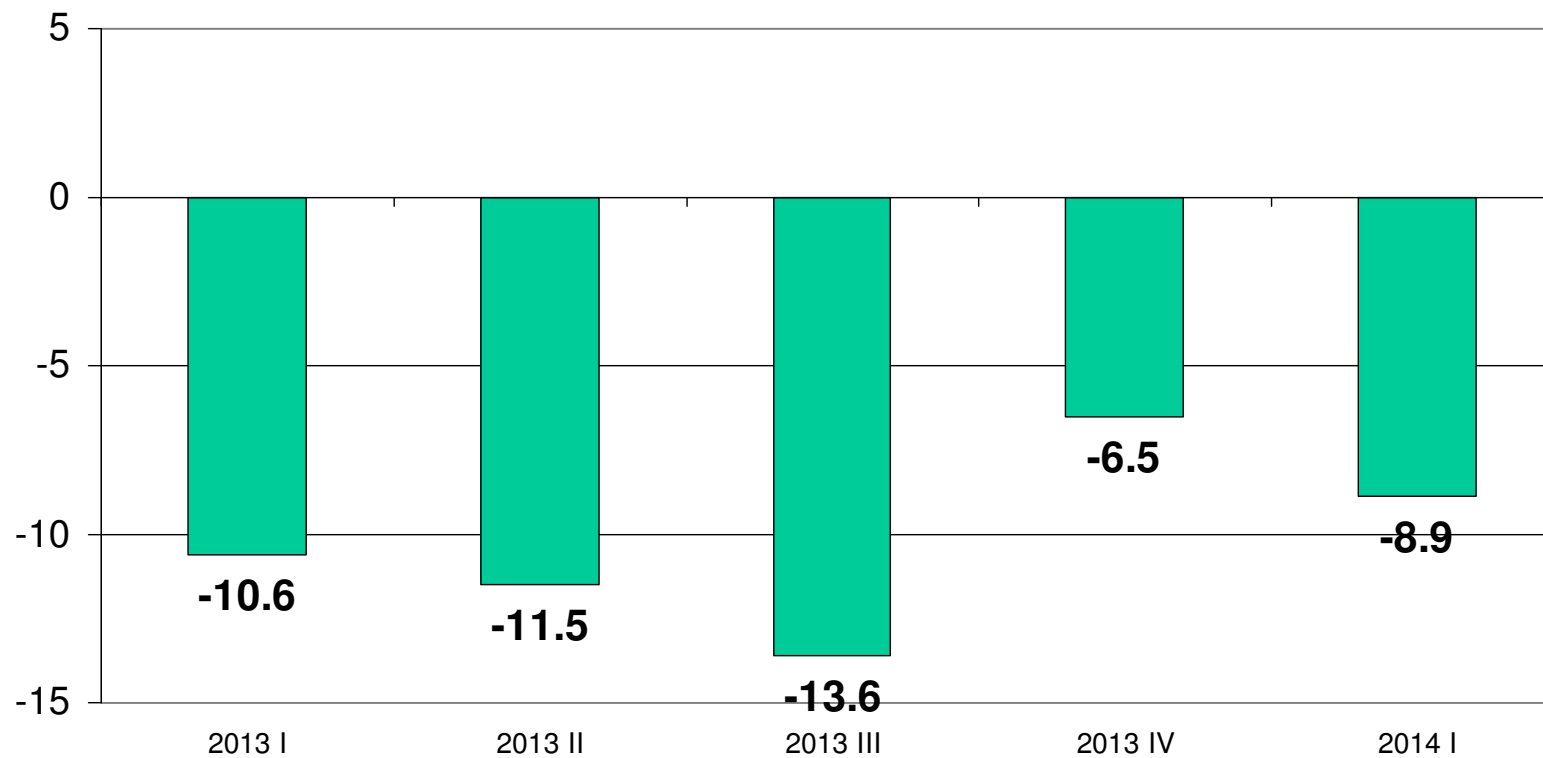


- Lepingud tagasid 2014 a. I kvartalis töö 2.9 kuuks (aasta tagasi 3.2 kuuks)
- Tootmisvõimsuste rakendatus I kvartalis 67%
- Ehitustööde maht kasvab järgneva 3 kuu jooksul 41% ettevõtetes (aasta tagasi 46%) ja kahaneb 17% (17%).

Ettevõtete hinnang pankade valmisolekule laenu anda (% ettevõtetest)

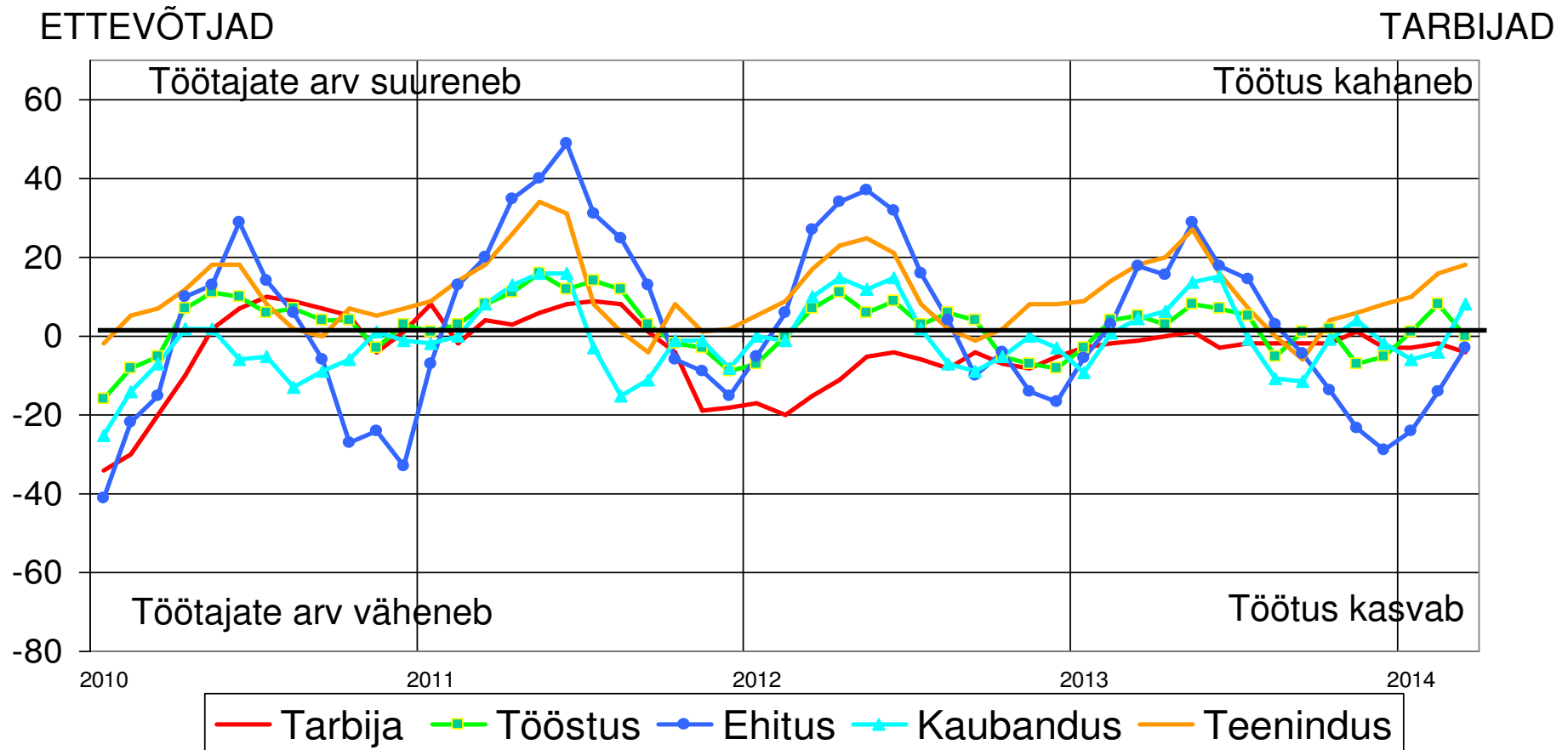


Pankade laenukeskkonna indeks*



* Ettevõtjate hinnang praegusele laenupakkumisele ja prognoos 3 kuu pärast (saldode keskmine)

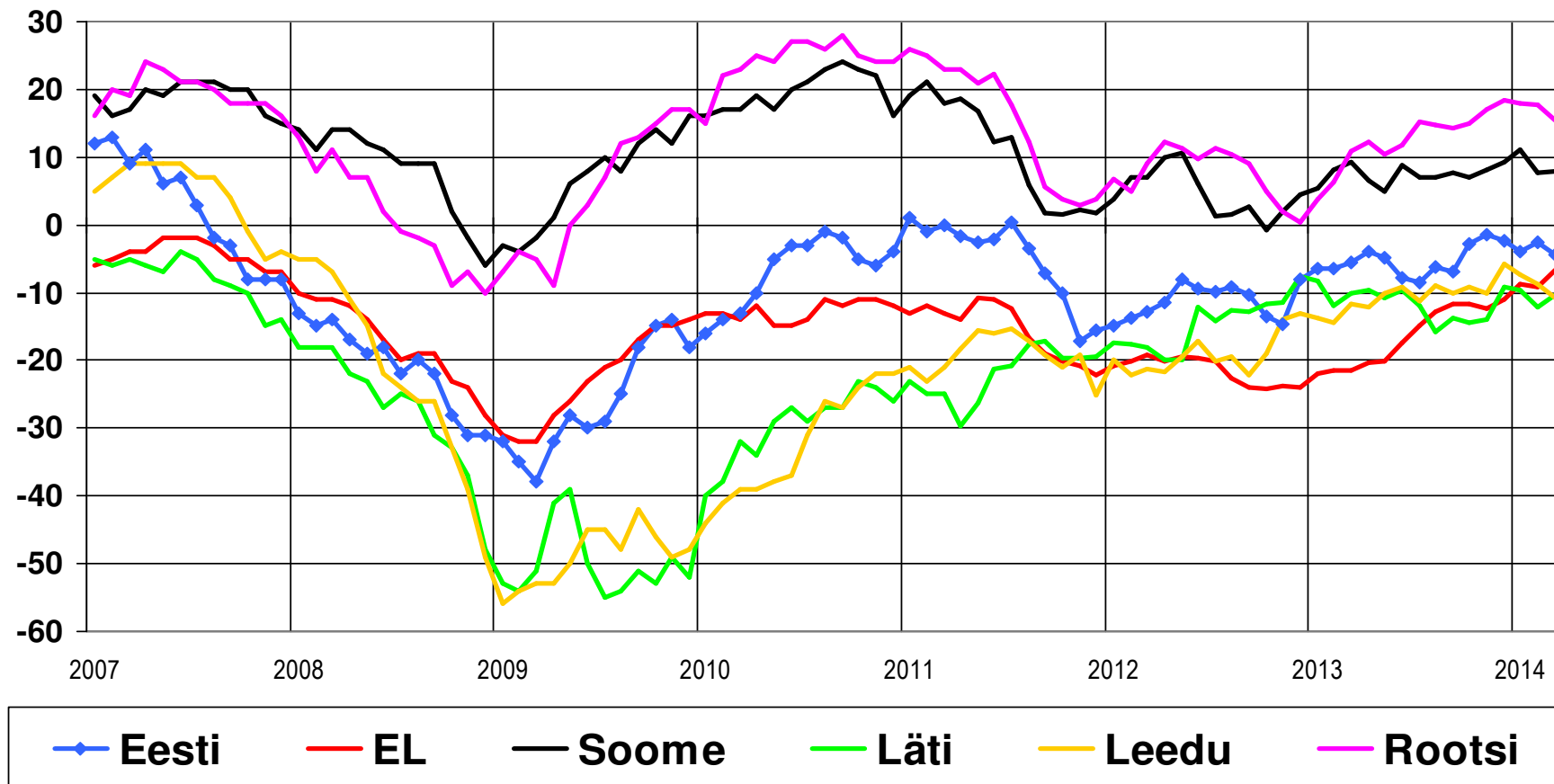
Ettevõtjate hinnang töötajate arvu muutumisele järgneval 3 kuul (saldo) ja tarbijate hinnang töötuse muutumisele järgneval 12 kuul (saldo)



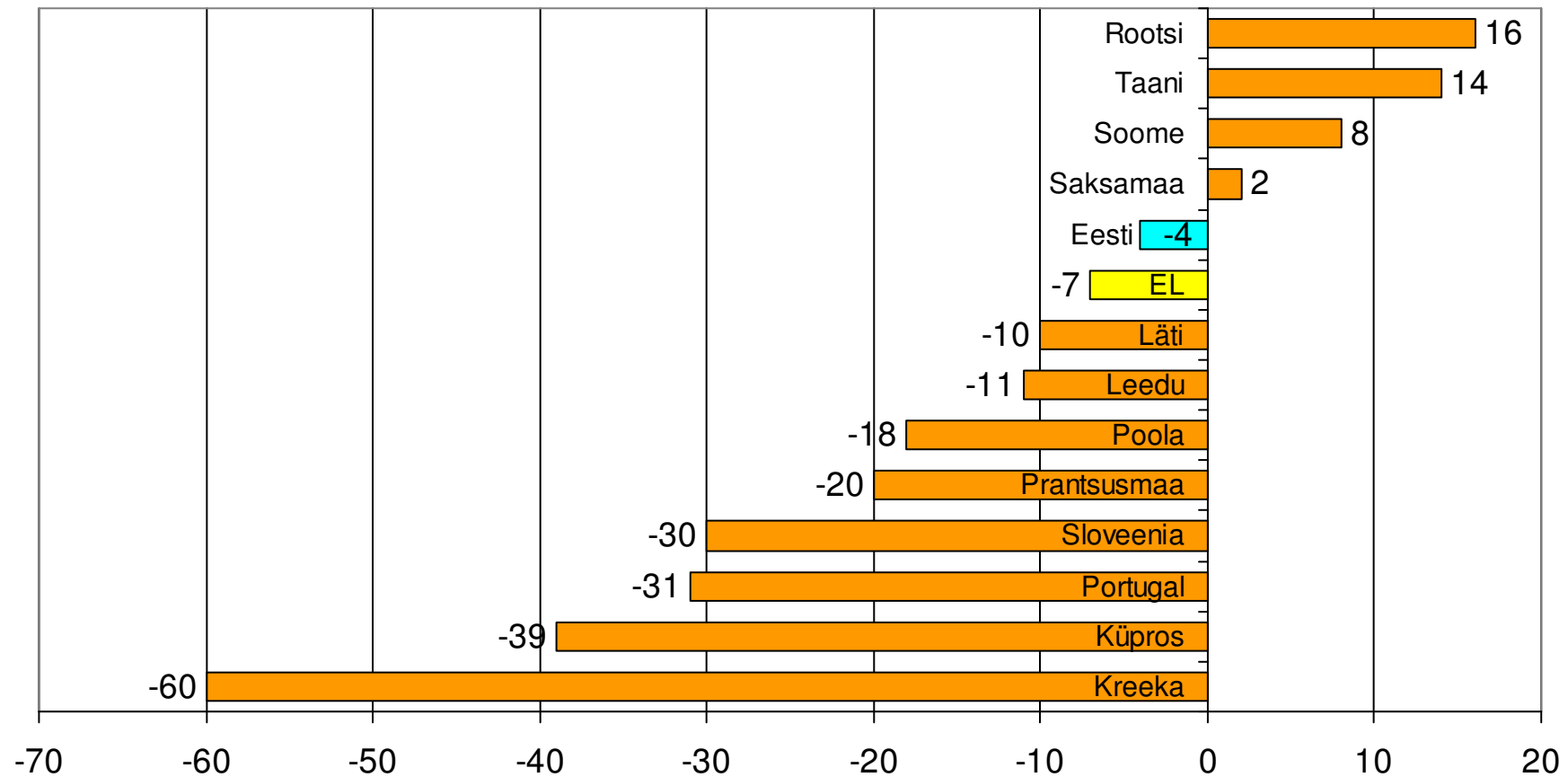
Töötajate arv järgneva 3 kuu jooksul märts 2014,% vastanud firmadest

	Tööstus	Ehitus	Kaubandus	Transport	IT	Restoranid	Turism	Reklaam
Suureneb	11	16	13	13	33	44	10	16
Sama	77	65	81	82	65	49	82	84
Väheneb	11	19	6	5	2	7	8	0
Saldo	0	-3	8	8	31	37	2	16

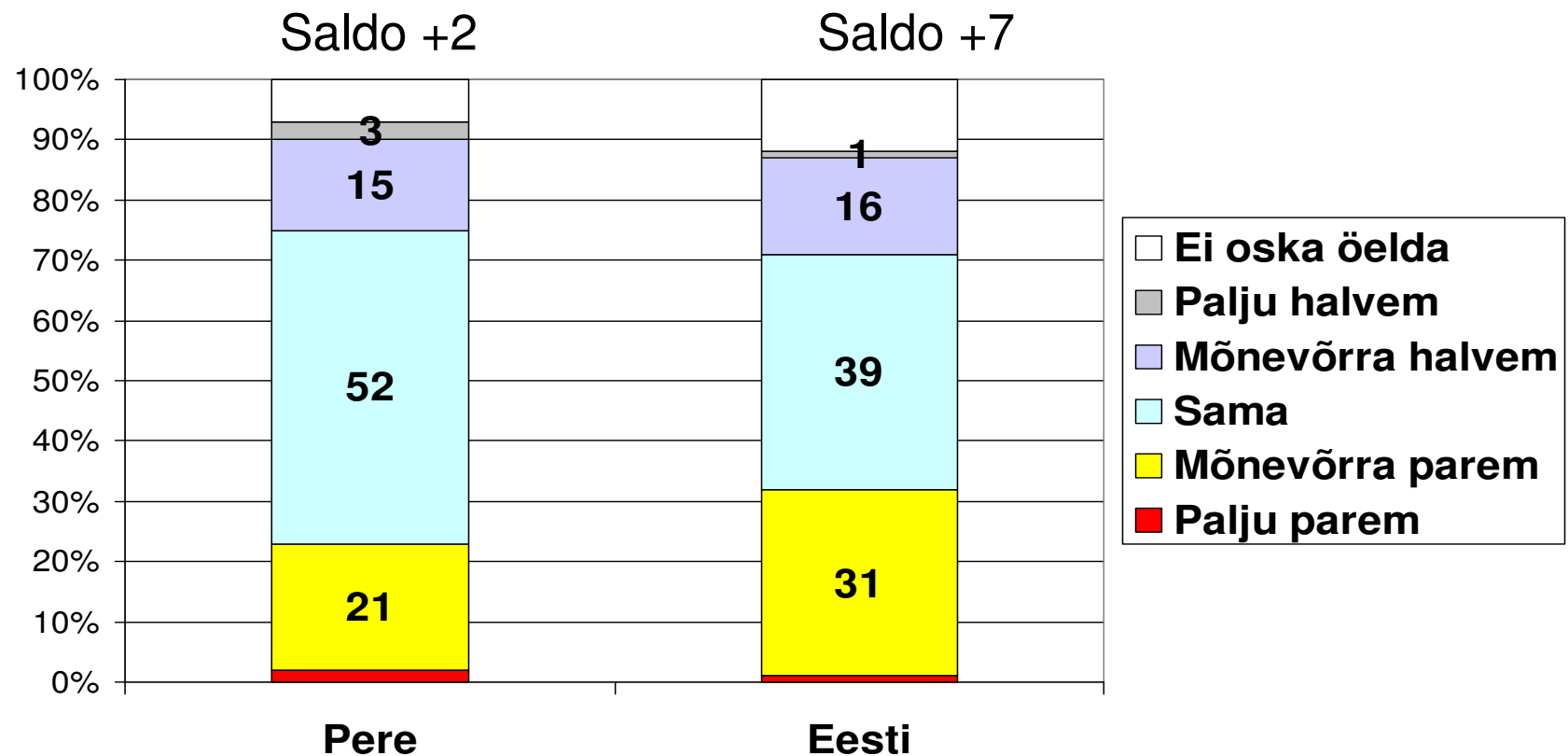
Tarbijate kindlustunne



Tarbijate kindlustunne Euroopa Liidus (sesoonselt silutud, märts 2014)



Elanike ootused pere ja riigi majandusolukorrale 12 kuu pärast (märts, % vastanutest)



Elanike hinnang oma pere rahalisele olukorrale

(märts 2014, erinevates sissetuleku gruppides,% vastanutest)

