



MAJANDUS- JA
KOMMUNIKATSIOONI-
MINISTEERIUM



Euroopa Liidu
struktuuritoetus



Eesti tuleviku heaks

Ettevõtluse kasvustrateegia 2014-2020 vahefiniš

Kaupo Reede, Piret Treiberg
Majandusarengu osakond, MKM

12.10.2015

Kuidas meil üldiselt läheb?

SKP kasv sama kui
EL-is keskmiselt

Tööjõukulude kasv
EL-i kiiruselt neljas
(5,5% likv)

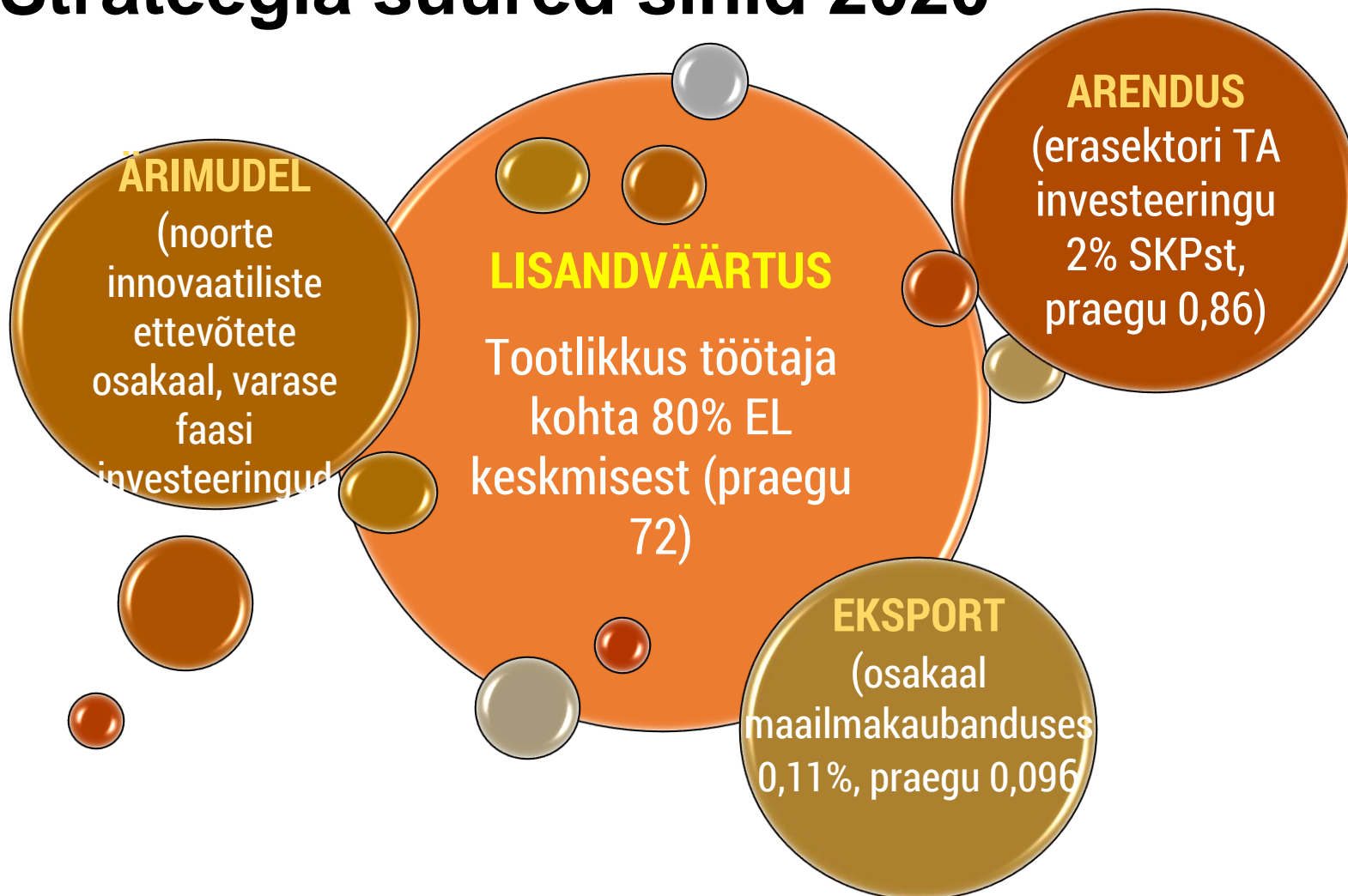
Tööstuse
kindlustunne
pikaajalisest
keskmisest madalam

Sisekaubanduse kasv
EL-i kiiruselt teine
(7,8% juulis)

Tööpuudus EL-i üks
madalmaid(6,1%
Eestis vs. 9,5% EL-is
juulis)

Tööstustoodangu
mahu vähenemine EL-
i kõige kiirem (-5,9%
juulis)

Strateegia suured sihid 2020

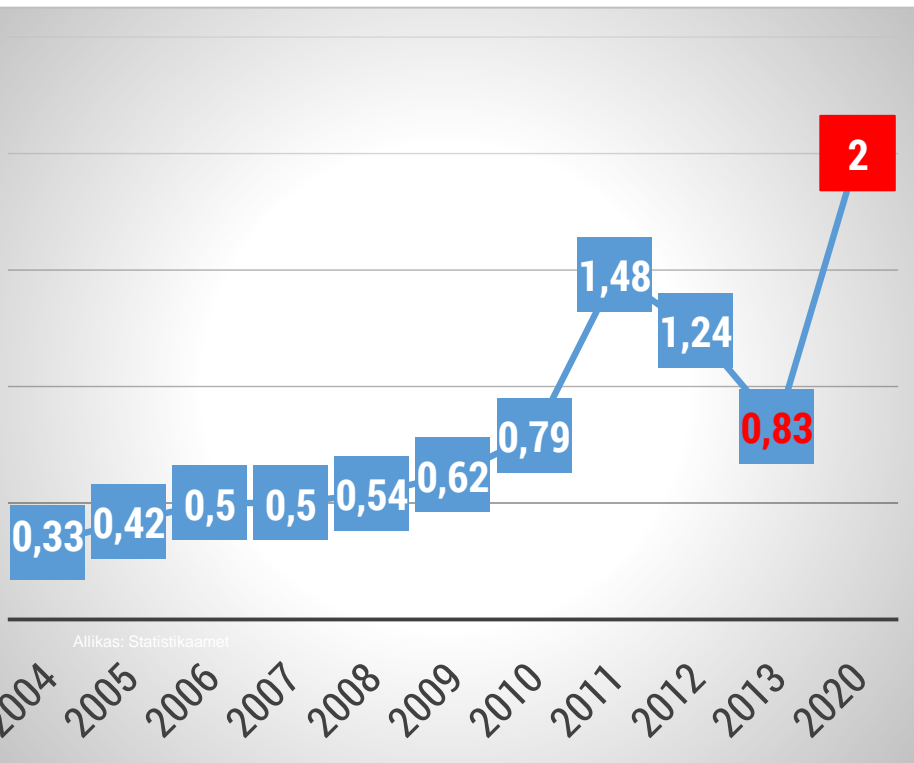


Strateegia loogika: ärimudel → arendus + tootmine → konkurentsipositsioon → müük/turundus

Mis tegelikult toimub?

Eesmärk 2020	Plaan 2014	Tegelik 2014	Kui palju jäi puudu	Siht 2020
Kolm aastat varem loodud ettevõtetest on 1600 saavutanud 125000€ käibe*	1250	1237	-1,0%	1600
Vähemalt 20 töötajaga ettevõtete arv on tõusnud 4000-ni*	3391	3384	-0,2%	4000
Erasektori TA kulud tõusevad 2%ni SKP-st*	1,63%	0,83%	-49%	2%
Müügitulu uutest või oluliselt muudetud toodetest ja teenustest kasvab 18%ni*	11,4%	7,8%	-31%	18%
Tunnitootlikkus suureneb 65%ni eurosooni keskmisest	55,7	56,2	+0,9%	65%
Eesti osatähtsus suureneb maailmakaubanduses 0,11%ni	0,1%	0,096%	-4%	0,11%
Eksportöörade arv suureneb 15700 ettevõtteni	12754	14458	+13,4%	15700
Eesti toodete ekspordihind kasvab kiiremini kui Euroopas keskmiselt	>3,5%	0%	-100%	>EL
Eesti tõuseb maailma konkurentsivõime edetabelis 25 kohale või kõrgemale	32	29	+9%	25
Eesti tõuseb Doing Business edetabelis 15 kohale	20	17	+15%	15
Tööjõutootlikkus kasvab 80%ni Euroopa Liidu keskmisest*	69,9%	72%	+3%	80%

Vähe erasektori TA kulutusi (%)



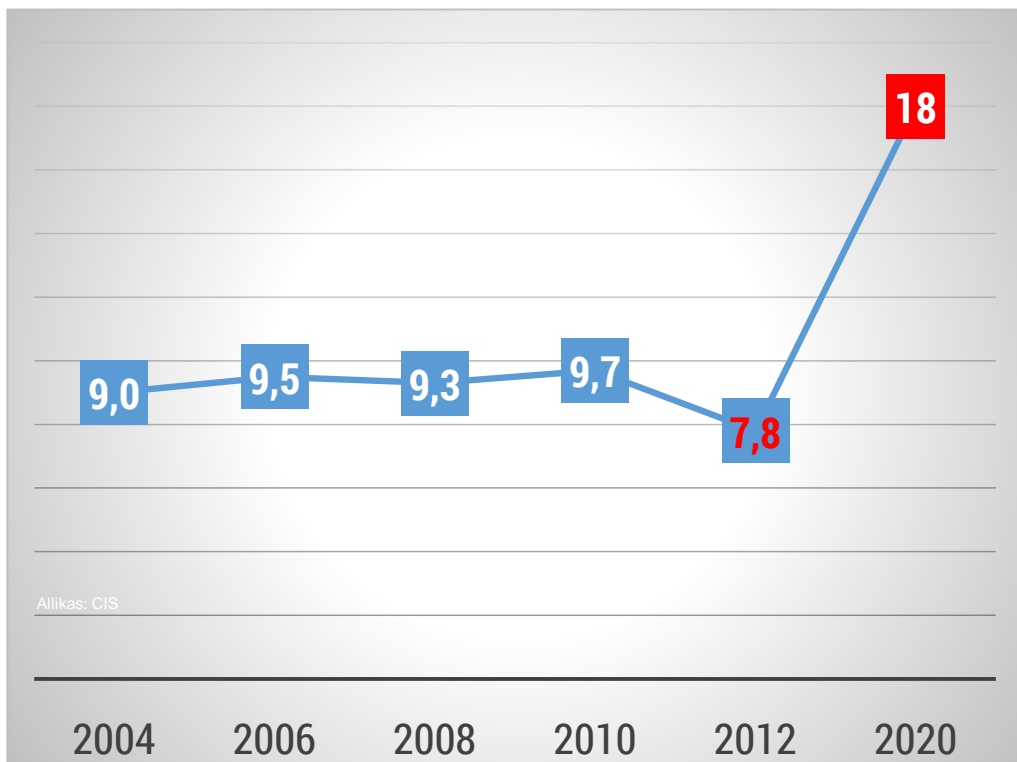
Miks täna on nii?

- 2% on saavutatud ainult üksikutes Euroopa riikides kes väga ulatuslikult toetavad nii maksude kui toetustega TA investeeringuid
- Täna on Eestis TAd tegev ettevõtete arv ligi 300, mida on liiga vähe
- Vahepealset kasvu tekitanud õlitöösute investeeringud on peatunud
- Vastutus on tegelikult laiem ja MKM-i meetmetest jääb üksi väheks

Miks nüüd hakkab paremini minema?

- Osakute, TAK-ide ja ettevõtte arengumeetmega suurendame TA-d tegevate ettevõtete arvu
- Vajalik terviklikum lähenemine, mis sisaldaks lisaks toetustele ka nt maksuerisuste kaalumist
- Valdkondlike ministriumide vastutuse ja rolli tõstmine valdkondliku TA juhtimisel, sh ettevõtjate TA juhtimisel

Vähene müügitulu uutest toodetest ja teenustest (%)



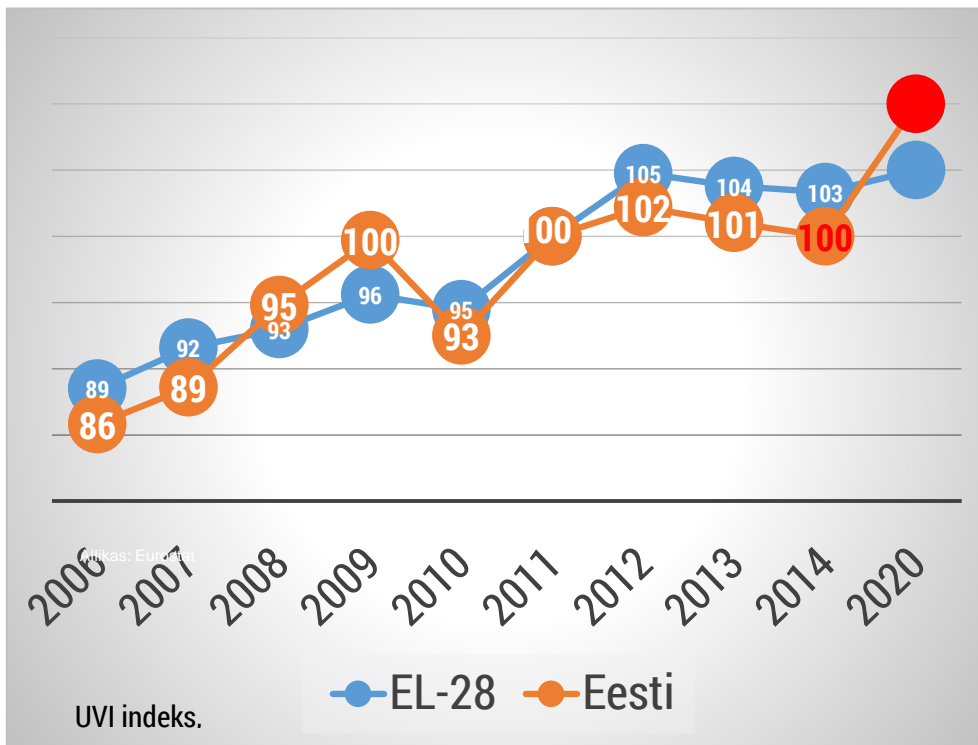
Miks täna on nii?

- Eesmärk on Euroopa keskmisel tasemel, aga meie paiknemise tõttu väärtusahelas on see osutunud raskesti püütavaks
- Innovatsiooniinvesteeringud lähevad pigem sisseseade uuendamisse (2012 aastal 56% kogukuludest)

Miks nüüd hakkab paremini minema?

- Pakume osakute programmi, ettevõtte juhtide strateegiakooli, klasteriprogrammi, arendame TAKE
- Rahvusvaheliste kontsernide arenduskeskuste Eestisse toomine
- HTM-i rakendusühtsuste suurem ära kasutamine ettevõtjate poolt

Eesti toodete endiselt madal ekspordihind



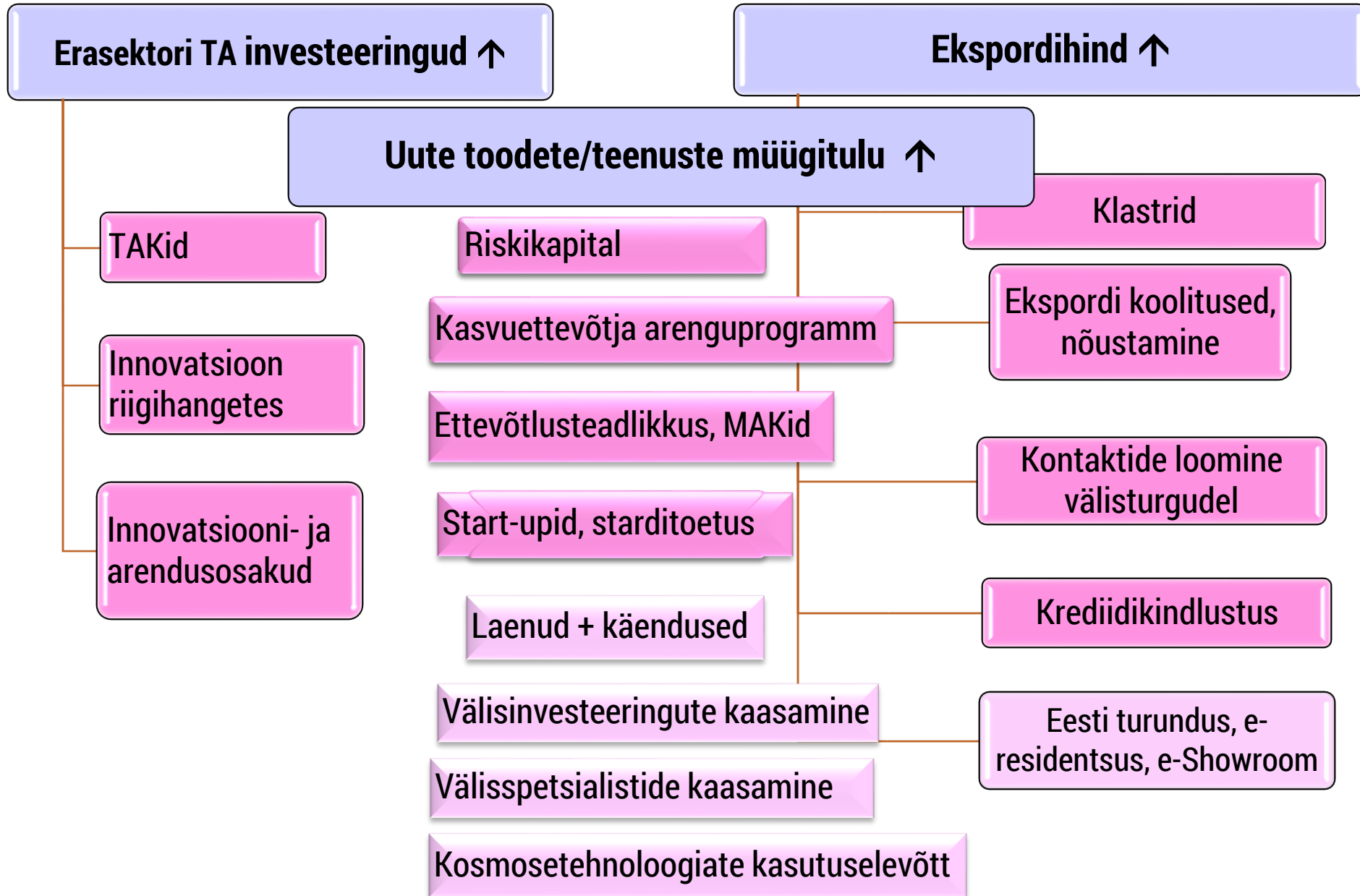
Miks täna on nii?

- Ekspordistruktuuris on suurem osakaal kaupadel, mille hind maailmaturul on kukkunud (toidukaubad)
- Peamistel sihtturgudel (Venemaa, Soome) on ostujõud olnud nõrk ning konkurents tihe
- Kiiresti kasvavatele turgudele eksport vähene
- Ettevõtted hindavad ekspordi tehingukulusid suureks, teisalt peetakse nõrgaks enda müügi alast kompetentsust

Miks nüüd hakkab paremini minema?

- Ettevõtete vaheline koostöö terviklike pakkumiste koostamiseks
- Klasterkoostöö nii TA-asutuste kui välisettevõtetega
- Krediidikindlustus

MKMi vastused



MKM suuremad arengud 2015-2016

- ↑ Tööstuspoliitika - 2016 I kv
- ↑ Riik kui tark tellija - 2016 II kv
- ↑ Kasvuettevõtja arenguprogramm - 2015 IV kv
- ↑ Innovatsiooni- ja arendusosak 2015 IV kv

See ongi kõik?

- See oli ettevõtluspoliitika kitsas käsitlus
- Ei saa eeldada, et majanduse kasvupotentsiaali saab toetada ainuüksi kitsa ettevõtluspoliitika abil. Eriti kui toetuste mõjud on mitmekesised ja raskelt kvantifitseeritavad.
- Ettevõtluspoliitika on laiem kui lihtsalt teatud ressursside suunamine ettevõtlusesse.
 - Erinevate ettevõtlust puudutavate poliitikate ja valdkondade vahel peab olema parem koostöö. Nt nutikas spetsialiseerumine.
 - Puudutab nii teadust, haridust, maksundust, keskkonda, regulatsioone kui ka palju teisi valdkondi.
 - Kujundamine heterogeene ja samuti on tulemused heterogeensed.
- HTM + RM + JuM + KeM + MeM + KuM + SoM



MAJANDUS- JA
KOMMUNIKATSIOONI-
MINISTEERIUM



Euroopa Liidu
struktuuritoetus



Eesti tuleviku heaks

Aitäh!

kaupo.reede@mkm.ee
piret.treiberg@mkm.ee