



MAAELUMINISTEERIUM

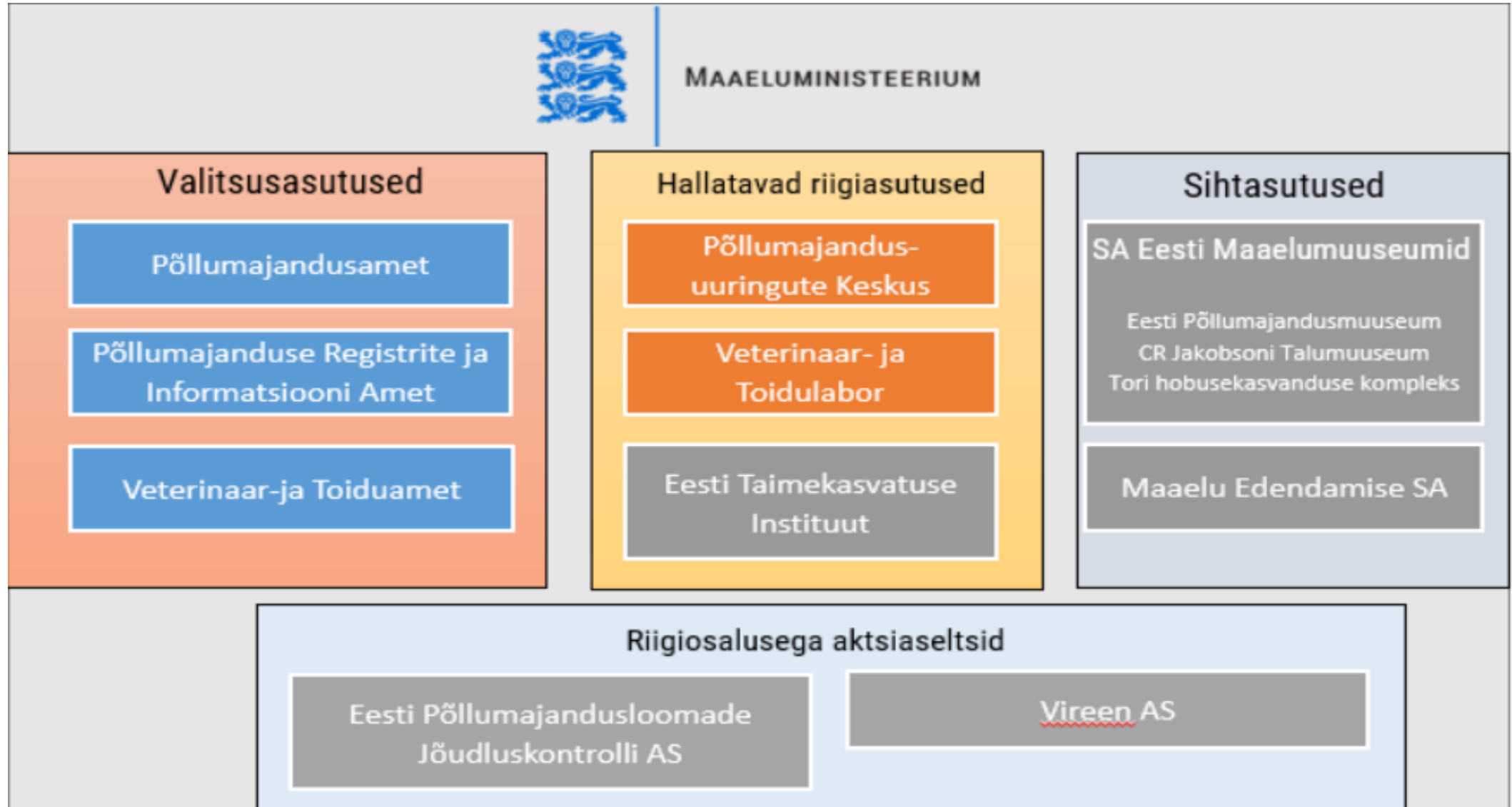
IKT strateegiate tutvustamine 2019-2023

Maaeluministeeriumi haldusala

Maaeluministeerium - Liilia Kristal
PRIA – Ivo Tamm



Valitsemisala struktuur 2019



Suuremad eesmärgid:

- pakkuda avalikke teenuseid kättesaadavalt, ühtselt, kasutajakeskselt ja nutikalt lähtudes sektori vajadustest ning tuginedes arengukavadele (nt. PõKa ja „Eesti infoühiskonna arengukava 2020“)
- saavutada ühtne ja läbimõeldud avalike teenuste korraldus ning olukord, kus avalike teenuste osutamine ja riigi toimimine on tänu info- ja kommunikatsioonitehnoloogia nutikale kasutamisele tõhusam, terviklikum, jätkusuutlikum ja avatum.
- kõikide asutuste põhitegevust toetavad IS on uuendatud ja võimelised omavaheliseks koostööks ja e-teenused on arendatud e-keskkondadesse

Infosüsteemide arendused 2019

- PMA infosüsteem PMAIS – sordi, aianduse ja tuulekaera valdkondade arendus. Arendustöö valmimisega on 2019 lõpuks infosüsteemis olemas kõik PMA valdkonnad koos teenuste ja menetlustega.
- PMK labori infosüsteem - septembris algavad Põllumajandusuuringute Keskuse laborite infosüsteemi arendustööd. Töö eesmärk on luua PMK-le keskne laborite tööprotsesse toetava funktsionaalsusega infosüsteem.
- VTA JVIS – JVIS II (SF projekt) arenduse tulemusel on järelevalvet võimalik teha üle valdkondade ühtsete põhimõtete alusel, ühtlustub kontrollide planeerimine. Loomade valdkonnas täieneb andmestik PRIA loomaderegistri andmestikuga. Kõiki väljaveo sertifikaate saab taotleda elektroonselt.
- KIR – Eesti kalalaevaregistri andmevahetus EUga üle FLUX andmevahetuskihi. Töösse läks andmevahetusplatvorm, mille kaudu saab jälgida ligi 85 000 maailmameredel seilava kalalaeva positsiooni, registriandmeid, püügiandmeid ja ostudokumente.



Infosüsteemide arendused PRIAs 2019

- **Investeeringumeetmete e-teenused** – väljast lihtsad, seest paljude liidestega, rohkete klienti ja ametnikku abistavate kontrollidega
- **Uus veebikaart** - asendab varasemat viite erinevat kaarti ja võimaldab luua kliendile tervikliku ja intuiitse kaardikomponenti kätkeva tervikteenuse
- **SATIKAS** arendused – SENTINEL satelliitide infol baseeruv kaugseirevõimekus
- **Sharepoint uus platvorm** – kuivõrd PRIA dokumendiliiklus on aasta keskmisena ca 1000 dokumenti ööpäevas, siis on dokhaldus äärmiselt oluline sõlm
- **Kõik eelnev** - on sisendiks tänapäevaste otsetoetuste meetmete e-teenuste väljaarendamiseks aastail 2019-2022

Innovatsiooniprojektide ja katsetuste tulemused

- **„Täisautomaatsed“ e-teenused**
 - Tänu rohketele tarkvara poolt tehtavatele kontrollidele jääb menetleja töö ajalukku
 - Selliseid teenuseid on muudatuste rohkuse tõttu kallim üleval pidada
- **SATIKAS** arendused – *SENTINEL satelliitide infol baseeruv kaugseirevõimekus*
 - Reaalselt on vaatlustulemustele tuginedes raha valesti välja maksmata jäänud
 - Info suurest vennast levib üllatavalt hoogsalt
 - Hetkel on vaatluse all vaid rohumaad, kuid soov/vajadus on laiendada ka muudele kultuuridele
- Rutiinide **automatiseerimine ja/või delegeerimine** meeskondadele
 - Suures pildis pole tegu loomulikult innovatsiooniga
 - Kes on saanud proovida, ei taha enam loobuda ja ei mõista senist pikka ja mitme osapoolega protsessi, näiteks paigaldused

2019-2023 peamised IKT-alased väljakutsed:

- **Suur muudatuste hulk** - *EL põllumajanduspoliitika suured muutused toovad kaasa IT lahenduste ümbertegemise*
- **Baasrahastus sh. hooldusvahendid ebapiisavad** – *arendusprojektid edukalt läbi, aga siis...oleme tegelikult täpselt samas olukorras, kus kogu avalik sektor – projektipõhisele toetusele oleks arukas jätk tehtut toetada ja parendada*
- **Legacy tarkvarad** – *hulk vanu (10a+) tehnoloogiaid ja tarkvarasid, kunagi on need saadud või arendatud ja nüüd tuleb nendega elada või...*
- **Teenused 8/5 vs 24/7** – *e-riigi kodanike ootused on suuremad kui tänane tegelik tagatud tugi*
- **Registrite riskasutus** – *võimalus ja vastutus üheskoos (kui me kasutame kümmet välist liidest, millest igaüks hooldab ennast vabalt valitud ajal, siis...)*
- **IT tööperede palk** - *pole konkurentsivõimeline*
- **Pilve** – *või...?*

Täna nä tähelepanu eest!