

# *E-teenuse kirjeldus*

## Maanteeamet: Proov- numbrimärgi logiraamat

20 avaliku sektori  
e-teenuse  
detailanalüüs ja  
kontseptsiooni  
väljatötamine

september 2014

Projekt „20 avaliku sektori e-teenuse detailanalüüs ja kontseptsiooni väljatötamine“ on algatatud Majandus- ja Kommunikatsiooniministeeriumi infoühiskonna teenuste arendamise osakonna (ITAO) poolt ning rahastatud Euroopa Liidu struktuurifondide programmist „Eelduste loomine avalike teenuste kvaliteedi tõstmiseks IKT vahendite abil“.

Projekt on suunatud olemasolevate avalike teenuste äriprotsesside kvaliteedi tõstmisele ja uute ja parendatud kasutajasõbralikemate teenuste planeerimisele. Iga projektis analüüsitud e-teenuse kohta loodud kontseptsiooni on võimalik kasutada IT-arenduse alusdokumendina.



MAJANDUS- JA  
KOMMUNIKATSIOONI-  
MINISTEERIUM



Euroopa Liit  
Euroopa Sotsiaalfond



Eesti tuleviku heaks

 **TRINIDAD**  
CONSULTING

  
**pwc**

# Sisukord

---

<b>Teenuse kirjeldus</b> .....	<b>3</b>
<b>Teenuse kliendid</b> .....	<b>3</b>
<b>Peamised probleemid</b> .....	<b>3</b>
Paberil päeviku täitmine on ebamugav.....	3
Paberil päevik pole usaldusväärne .....	3
Paberil päeviku kontrollimine on keerukas .....	3
<b>Teenuse mõõdikud ja soovitud muutused</b> .....	<b>4</b>
Tulevikuvisioni kirjeldus.....	4
Teenuse mõõdikud .....	4
<b>Riskid</b> .....	<b>5</b>
<b>Märkused</b> .....	<b>5</b>
<b>Lisad</b> .....	<b>7</b>
Lisa 1. Teenuse kirjeldus .....	7
Lisa 2. Protsessijoonised .....	11
as-is .....	11
to-be .....	15
Lisa 3. Infotehnoloogilise lahenduse visioon .....	19
Kliendi kasutatav funktsionaalsus .....	22
Proovnumbrite väljastamiseks kasutatav funktsionaalsus .....	23
Proov-numbrite kasutamise järelvalveks kasutatav funktsionaalsus .....	24
Prototüüp.....	26

---

# Teenuse kirjeldus

Proov-number (ametlikult teisaldatav registreerimismärk) on mõeldud piiratud kasutamiseks müügiks Eestisse toodud või Eestis valmistatud registrisse kandmata sõidukitel. Maanteeamet väljastab ettevõtjale proovnumbri ettevõtja taotluse alusel. Maanteeamet ei seo proov-numbrit väljastamise käigus ühegi konkreetse sõidukiga ja määrab ainult, mis kategooria sõidukitel proov-numbrit tohib kasutada. Maanteeamet väljastab koos proov-numbriga registreerimistunnistuse ja päeviku. Registreerimistunnistus on suhteliselt tühi, seal on märgitud ainult lubatud kategooriad ja ettevõtja andmed. Päevik on paberil vihik. Kui ettevõtja paigaldab proovnumbri sõidukile ja alustab sõidukiga liiklemist, siis ta kirjutab päevikusse sissekande. Sõidu lõpetamisel kirjutab ettevõtja samuti päevikusse kande.

## Teenuse maht

Praegu on umbes 600 kehtivat proovnumbrit.

# Teenuse kliendid

- Elektroonilisse logiraamatusse teevad sissekanded autokaubandusega tegelevate ettevõtete esindajad, kellele on väljastatud proov-number.
- Elektroonilisest logiraamatust teevad päringuid proov-numbri õiguspärase kasutamise kontrolliga tegelevate asutuste (Politsei- ja Piirivalveamet, Maksu- ja Tolliamet) esindajad.

# Peamised probleemid

## *Paberil päeviku täitmine on ebamugav*

Iga uus sõit tuleb tühjalt lehelt kirja panna (eriti tüütu andmete korduv sisestamine, nt VIN-koodi sisestamine kui ühe autoga käiakse palju kordi sõitmas).

## *Paberil päevik pole usaldusväärne*

Päeviku kasutaja saab piltlikult öeldes „sõita pliats peos“ ja kirjutada sõidu alguse aja kontrollimise ohtu märgates.

## *Paberil päeviku kontrollimine on keerukas*

Politseinik peab paberil päeviku kasutamise kontrollimiseks sõiduki peatama. Probleemi lahendamiseks peab saama:

- politsei teha päringuid politseisõidukites oleva e-politsei süsteemi kaudu
- EMTA ja politsei ligipääsu digitaalsetele päevikutele.

# Teenuse mõõdikud ja soovitud muutused

## Tulevikuvisiooni kirjeldus

### Paberil päeviku täitmine on ebamugav

Arendustöö tulemusena loobutakse paberil päeviku kasutamisest. Arendustöö tulemusena tekib veebikeskkond, kuhu ettevõtja saab sisestada andmed sõidu alustamise ja lõpetamise kohta ja vaadata oma ettevõttega seotud proov-numbrite kasutamise aruandlust.

### Paberil päevik pole usaldusväärne

Politsei ei pea enam proov-numbri kontrollimiseks sõidukit peatama. Pahatahtlikult proov-numbri kasutajal on suurem võimalus väärkasutusega vahele jääda.

### Paberil päeviku kontrollimine on keerukas

- Politsei saab e-politsei seadme kaudu hakata kontrollima proov-numbrite kasutamist liikluses.
- EMTA-le ja politseile tekib funktsionaalsus proov-numbrite päevikute kasutamise järelevalveks. Tekib võimalus aruannete vaatamiseks ja analüüsimiseks ettevõtte, kasutamise aegade ja proov-numbrite lõikes.

Detailsemat tulevikuvisiooni kirjeldust vaata Infotehnoloogilise lahenduse visiooni ja Kliendi kasutatava funktsionaalsuse peatükkidest.

## Teenuse mõõdikud

Tabelis on tähisega „-“, märgitud need mõõdikud, mille kasutamine ei ole olnud seni vajalik või mille kohta pole võimalik andmeid koguda. Mõõdikud, mille osas puudub teadmine tulevikuväärtusest, on märgitud vastavas veerus samuti tähisega „-“. Mõõdikute puhul, mille kasutamine on oluline, kuid mille osas täna puuduvad andmed, on tähistatud tulevikuvaates märkega „Muutub mõõdetavaks“.

Tabel 1. Teenuse mõõdikud ja tulevikuväärtused

Nr	Indikaator	Väärtus	Indikaatori väärtus viimase aasta kohta	Indikaatori väärtus peale teenuse uuendamist
<b>TÕHUSUS</b>				
<b>Teenuse kulud</b>				
1	Personalikulud	€	2160	1680
5	Keskmine ajakulu teenuse juhtumi kohta	h/ FTE	15 min	10 min
<b>Teenuse mahud</b>				
15	Tegelik nõudlus	Tk	110	
17	Teiste asutustega vahetatud dokumentide hulk	Tk	0	0

Nr	Indikaator	Väärtus	Indikaatori väärtus viimase aasta kohta	Indikaatori väärtus peale teenuse uuendamist
<b>Teenuse kvaliteet</b>				
22	Põhjendatud kaebuste arv	Tk	2	1
24	Tehnoloogiline küpsus	Klassifikaator	3	5
<b>Organisatsiooni juhtimise kvaliteet</b>				
37	Teenuste eesmärkide kooskõla organisatsiooni eesmärkidega	Hinnang 4-tasemelisel Likerti skaalal	2	4
<b>DEMOKRAATIA</b>				
<b>Teenuse mõjueesmärkide saavutamine</b>				
41	Mõjueesmärkide saavutamise määr	%	80	100
<b>EFEKTIIVSUS</b>				
<b>Väärtus kasutajale</b>				
47	Halduskoormus: teenuse tarbimisele kulutatud aeg	€	4250	2000
<b>Kättesaadavus</b>				
51	Kasutajate arv sihtrühmade lõikes	Tk	663	700
<b>Kasutajamugavus</b>				
56	Teenuse kasutamise lihtsus	Hinnang 4-tasemelisel Likerti skaalal	-	Muutub mõõdetavaks

## Riskid

Üleminek digitaalsele sõidupäevikule peab olema läbiv. See tähendab, et paralleelselt ei tohiks kasutada enam paber kandjal sõidupäevikuid, sest sellisel juhul ei ole võimalik kõiki proov-numbrite kasutajaid kontrollida ja säilib endiselt risk väärkasutusteks.

## Märkused

### Proov numbrite väljastamine

Proov-numbrite taotlemise ja väljastamise jaoks ei ole otstarbekas vähemalt esialgu realiseerida e-teenust. Kogu ajaloo jooksul on väljastatud 1242 proovnumbrit. Esmalt tuleb realiseerida digitaalne päeviku täitmise e-teenus. Kui tulevikus realiseeritakse ka proovnumbrite taotlemise ja väljastamise e-teenus, siis see tuleks realiseerida eritellimusel numbrimärkide tellimise e-teenuse laiendusena.

### Volituste haldus

---

Proov-numbrit peavad saama kasutada ettevõtja erinevad töötajad. Ettevõtjal peab olema võimalik anda töötajatele õigus täita proov- numbrite kasutamise logiraamatut. Liiklusregistri e-teenuste volitusi on vaja täiendada vastava volitusega.

# Lisad

## Lisa 1. Teenuse kirjeldus

Teenust kirjeldavad atribuudid on toodud alljärgnevas tabelis:

**Tabel 2. Teenuse kirjeldus**

		Teenus
<b>Teenuse tunnus</b>	[tekst]	<b>Teenusel puudub tähis</b>
<b>Teenuse nimetus</b>	[tekst]	PROOV-numbrimärgi logiraamat
<b>Teenuse kirjeldus</b>	[tekst]	Võimaldab PROOV-numbri kasutajatel täita sõidupäevik elektroonselt. Kliendil mugavam ja kiirem ning polisteil avaneb võimalus kontrollida.
<b>Omanik, vastutaja</b>	[tekst]	Sulev Vill
<b>Teenuseosutaja</b>	[tekst]	
<b>Kasutaja/sihtrühm</b>	<b>Füüsiline isik</b>	[Jah/Ei]
	<b>Juriidiline isik &gt;&gt;</b>	<b>Jah</b>
	ettevõte	<b>Jah</b>
	vabaühendus, sihtasutus	
	riigiasutus	
	omavalitsus	
	riigiasutus	
	omavalitsuse allasutus	
<b>Kanal</b>	<b>Füüsilised kanalid &gt;&gt;</b>	[Jah/Ei]
	Letiteenus büroos	<b>Jah</b>
	Teenuseosutaja juures	
	Kliendi juures >>	
	Kodukülastus	

## Teenus

Muus kliendi asukohas

### Mitteelektroonilised kaugkanalid >>

Post

Telefon

Faks

### Elektroonilised kanalid >>

Veebileht/portaal

E-post

Iseteenindus

Nutirakendus

Tekstisõnum

Digitelevisioon

### Jah (osaliselt)

<b>Eeldus</b>		[tekst]	<b>Firma peab tegelema sõidukite jaemüügi või tootmisega</b>
<b>Sisend</b>		[tekst]	<b>Kliendi sooviavaldus</b>
<b>Väljund</b>		[tekst]	<b>Proov-numbrimärgi elektroonne sõidupäevik</b>
<b>Piirangud</b>		[tekst]	<b>Tohib kasutada tööpäevadel k 8-20 v.a logistikaettevõtted</b>
<b>Seotud teenus</b>		[tekst, URL]	<b>Puudub</b>
<b>Riigi taseme regulatsioon</b>		[tekst]	<b>Liiklusseadus ja sõidukite registreerimise määrus</b>
<b>Teenuse taseme regulatsioon</b>		[tekst]	<b>ISO korrad</b>
<b>Füüsiline asukoht</b>		[tekst]	<b>Liiklusregistri bürood</b>
<b>Koduleht</b>		[URL]	<b>paberivaba.ark.ee, www.mnt.ee</b>
<b>Veebiteenus</b>	WSDL	[URL]	
<b>Keel</b>		[tekst]	<b>eesti, vene</b>
<b>Funktsioon</b>	<a href="http://doc.esd-toolkit.eu/FunctionList/1.00.html">http://doc.esd-toolkit.eu/FunctionList/1.00.html</a>	[tekst, URL]	<b>Ei leidnud</b>

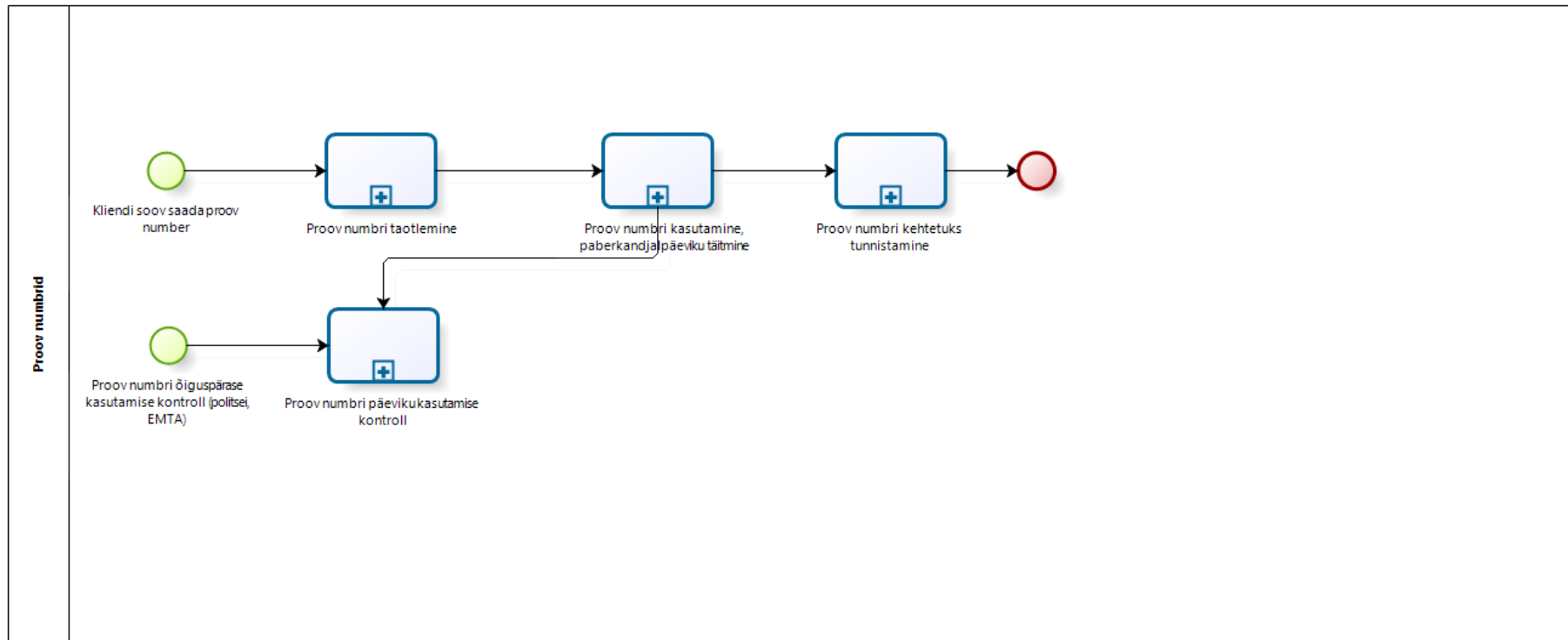


			<b>Teenus</b>
<b>Teenuse tüüp</b>	<a href="http://doc.esd.org.uk/ServiceList/4.00.html">http://doc.esd.org.uk/ServiceList/4.00.html</a>	[tekst, URL]	<b>Ei leidnud</b>
<b>Haldusmenetlust sisaldav teenus</b>		[Jah/Ei]	<b>Jah</b>
<b>Rahastamine</b>	1- eelarve; 2 - klient maksab; 3 - kombineeritud	[nr]	<b>1</b>
<b>Makse</b>	1 - tasuta; 2 - teenustasu; 3 - riigimaks (lõiv, toll); 4 - kombineeritud	[nr]	<b>3</b>
<b>Autentimise tase</b>	0. tase - anonüümsed andmed (klienditeenuses isikuandmed ei ole olulised) 1. tase - deklareeritud identiteet (klient võib vabalt näidata oma identiteeti, kuid seda ei märgita üles) 2. tase - kinnitatud identiteet (klient kinnitab oma identiteedi, kas kohal olles ID-kaardi või internetis autentimisvahenditega - ID, mID, panga kaudu autentimine, jne) 3. tase - kvalifitseeritud sertifitseeritud identiteedi kinnitamine (identiteet on sertifitseeritud kolmanda osapoole tegudega nagu notariaalselt kinnitatud dokument, digitaalselt allkirjastatud dokument jne)	[nr]	<b>2</b>
<b>Konfidentsiaalsus</b>		[Jah/Ei]	<b>Ei</b>
<b>Teenuse seisund</b>	Loomisel Aktiivne Arhiveeritud	[tekst]	<b>Aktiivne (osaliselt)</b>
<b>Tähtaeg</b>		[kuupäev]	
<b>Hinne</b>	Säilita Asenda Lihtsusta Korrasta Uuenda Sulge	[tekst]	<b>Uuenda</b>

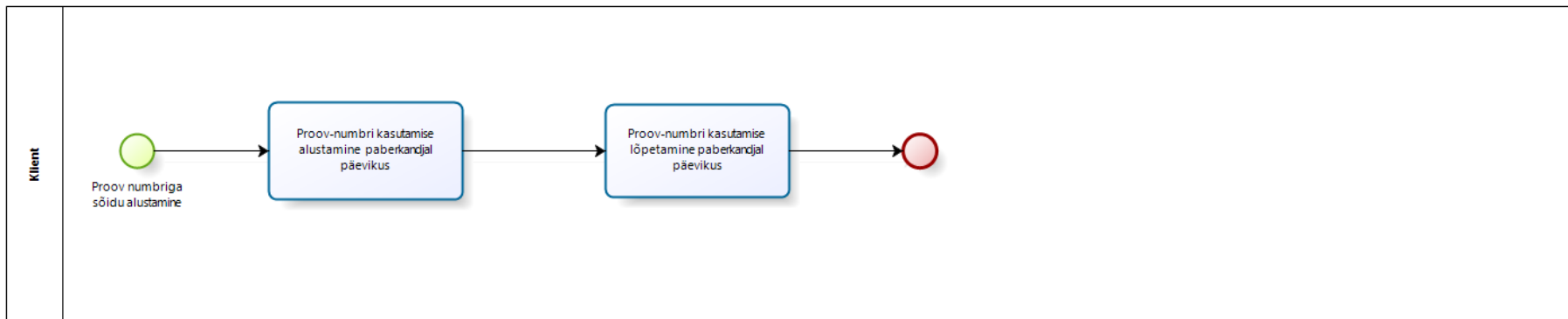


## Lisa 2. Protsessijoonised

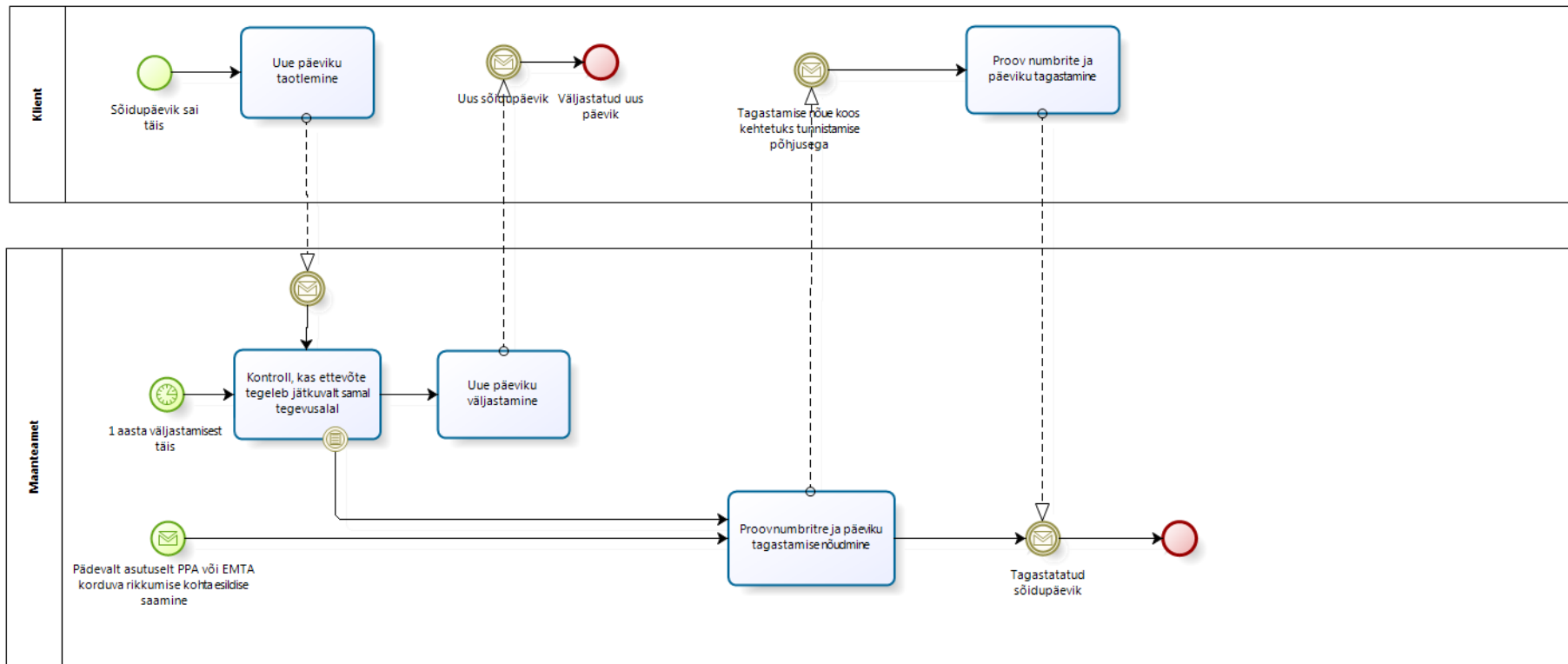
as-is



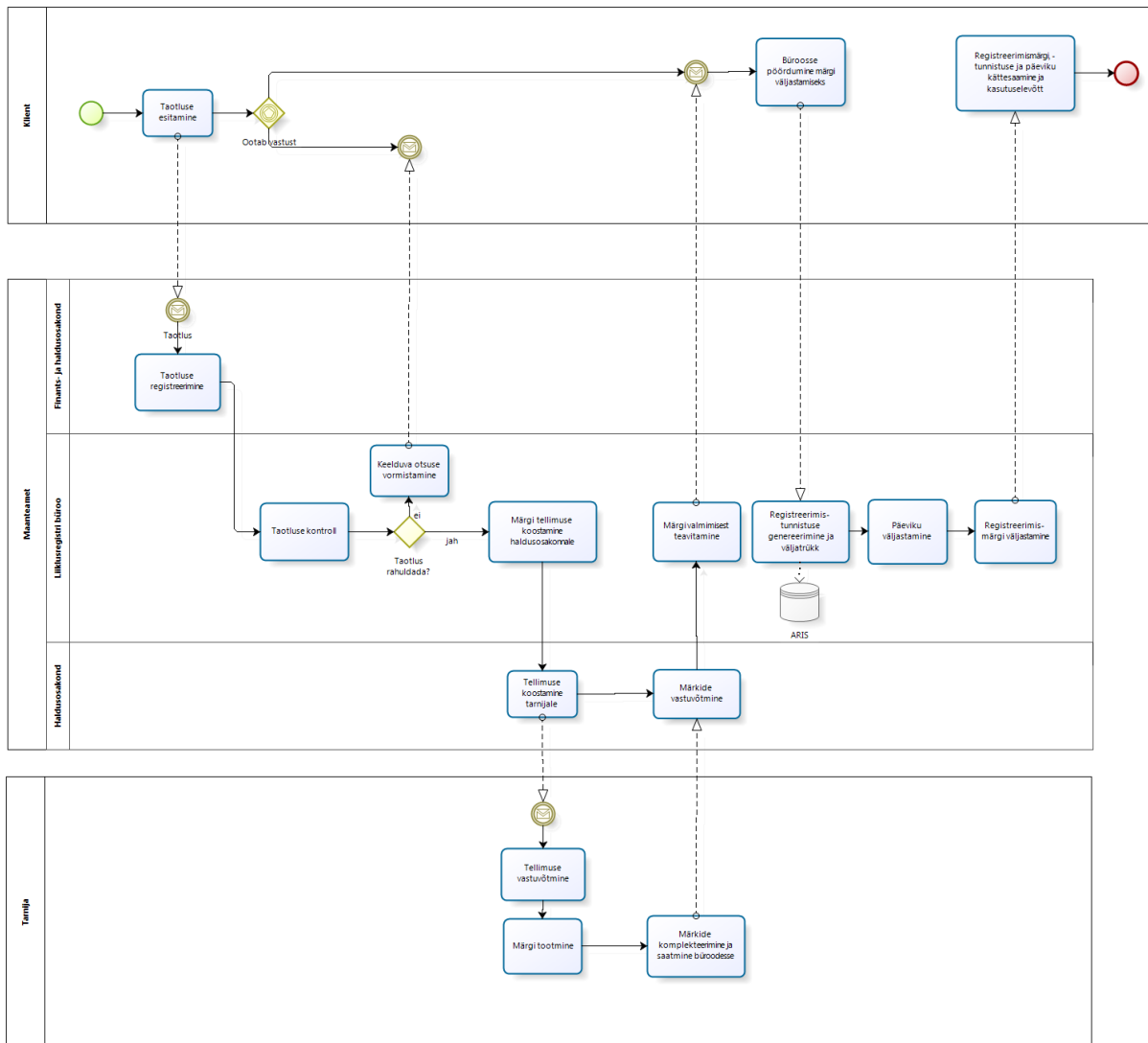
### Joonis 1. Üldprotsess



**Joonis 2. Päeviku täitmine**

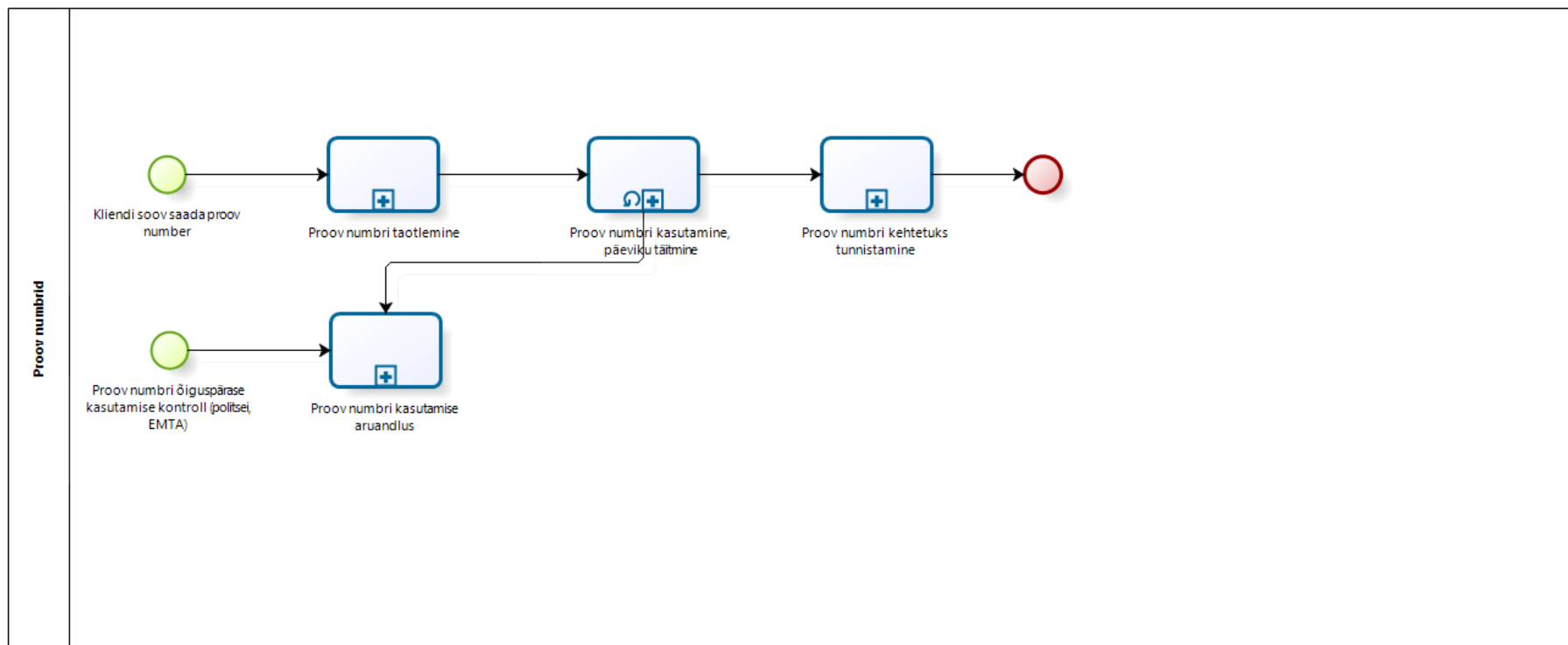


**Joonis 3. Kehtetuks tunnistamine**

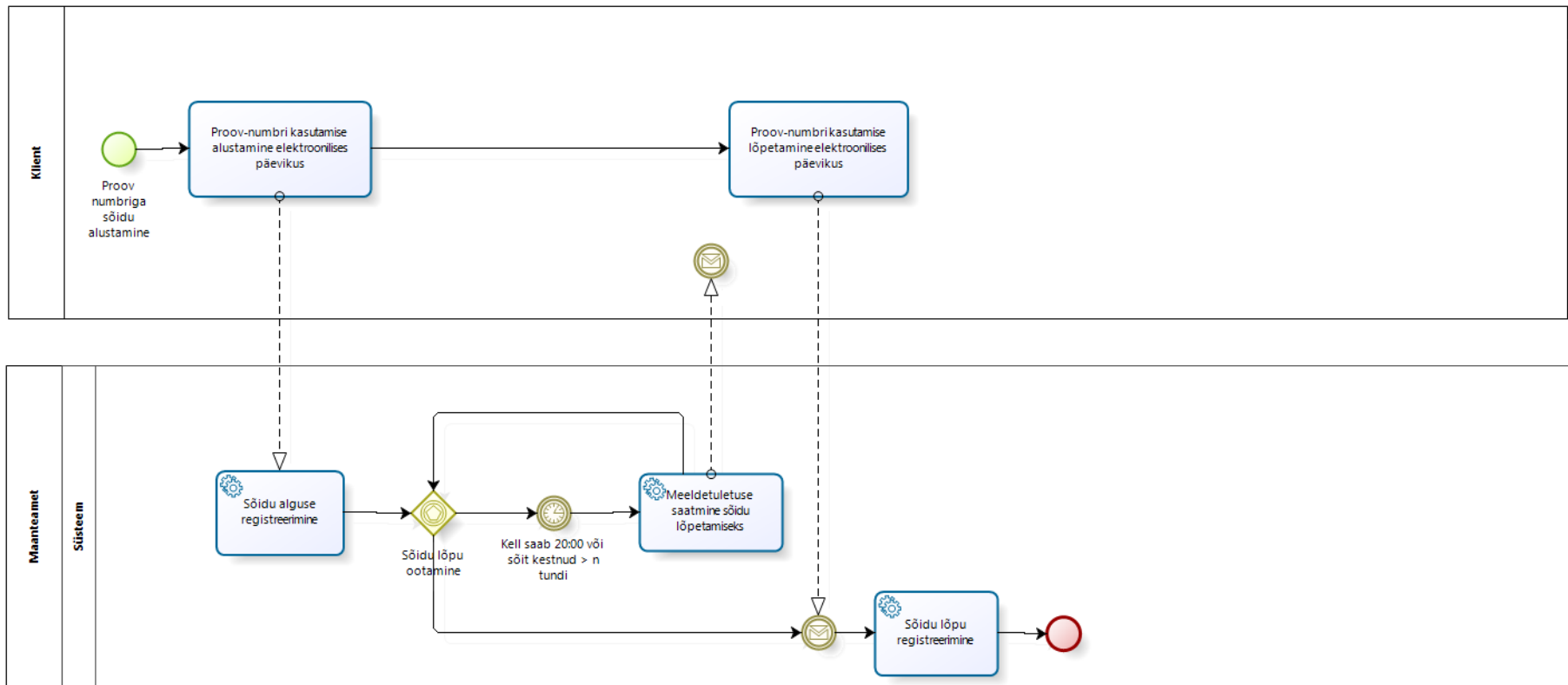


**Joonis 4. Proov-numbri taotluse esitamine**  
20 avaliku sektori e-teenuse detailanalüüs ja kontseptsiooni väljatöötamine  
Trinidad | PwC

to-be

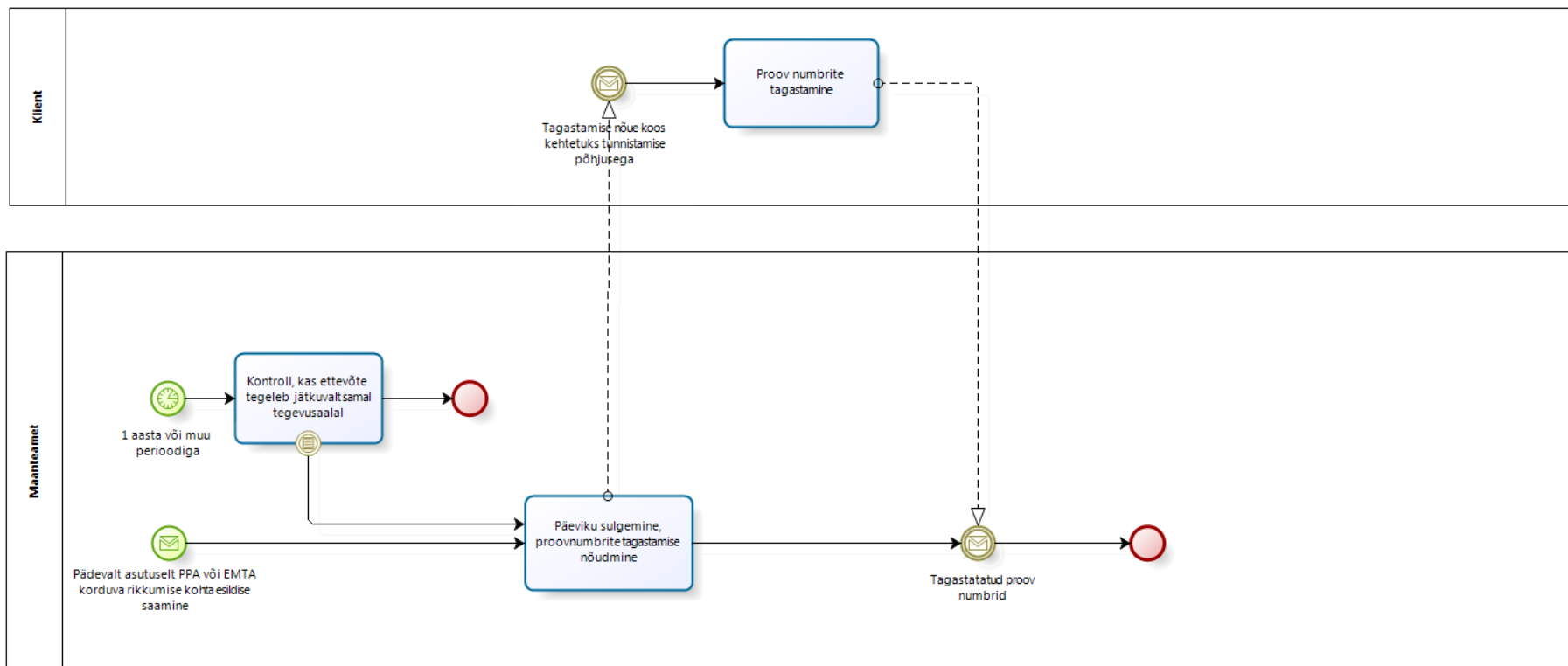


Joonis 5. Üldprotsess

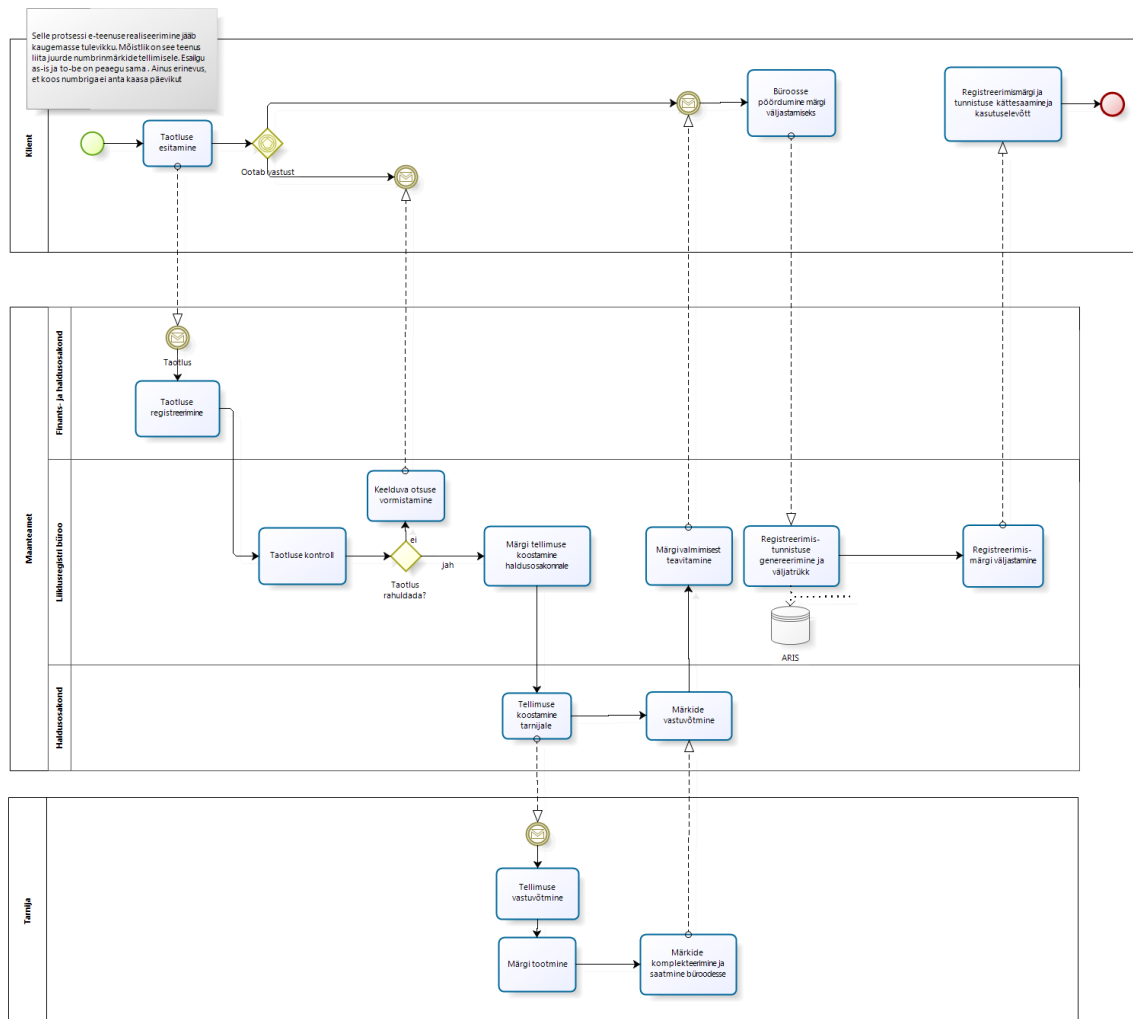


Joonis 6. Päeviku täitmine





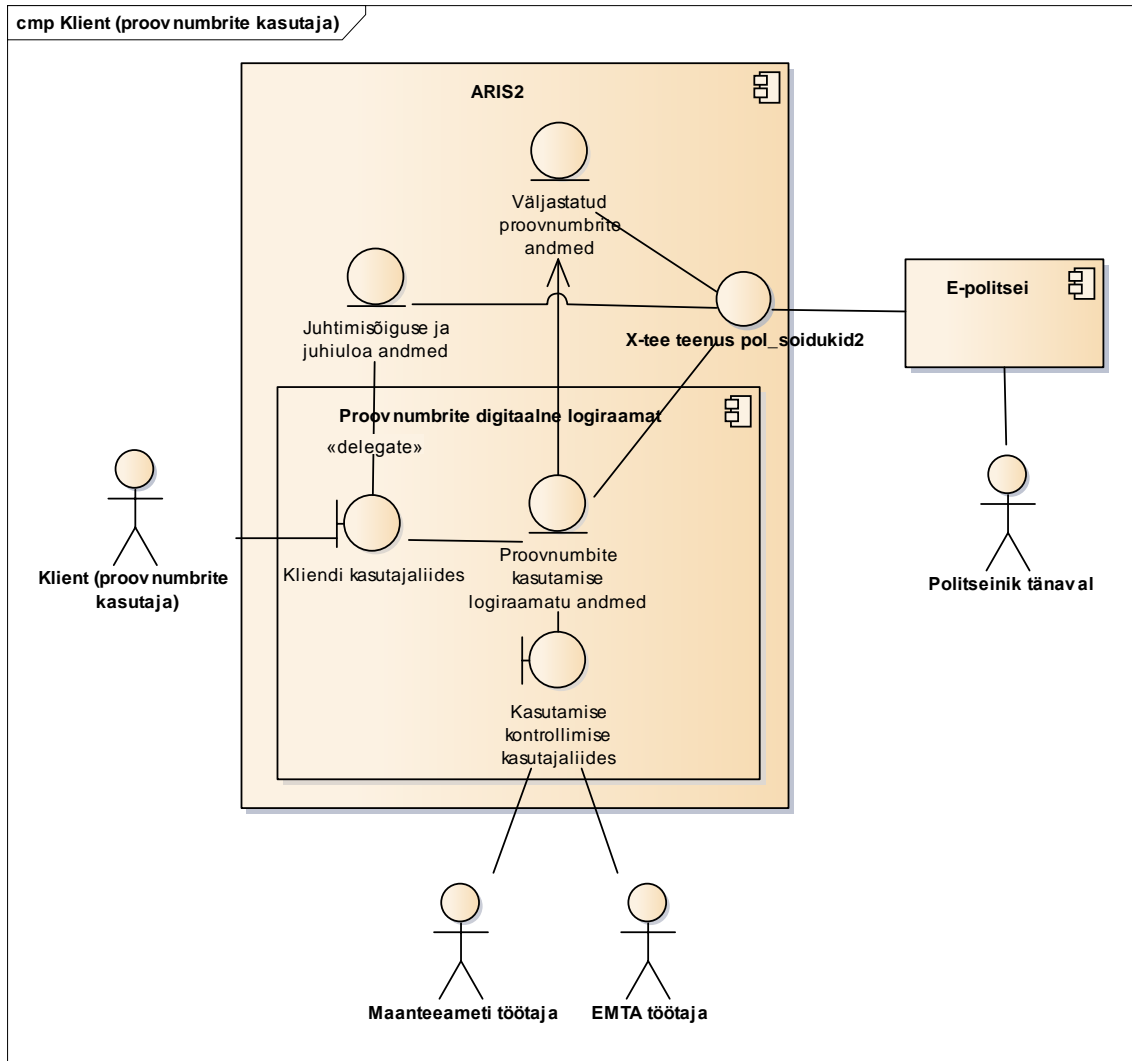
**Joonis 7. Kehtetuks tunnistamine**



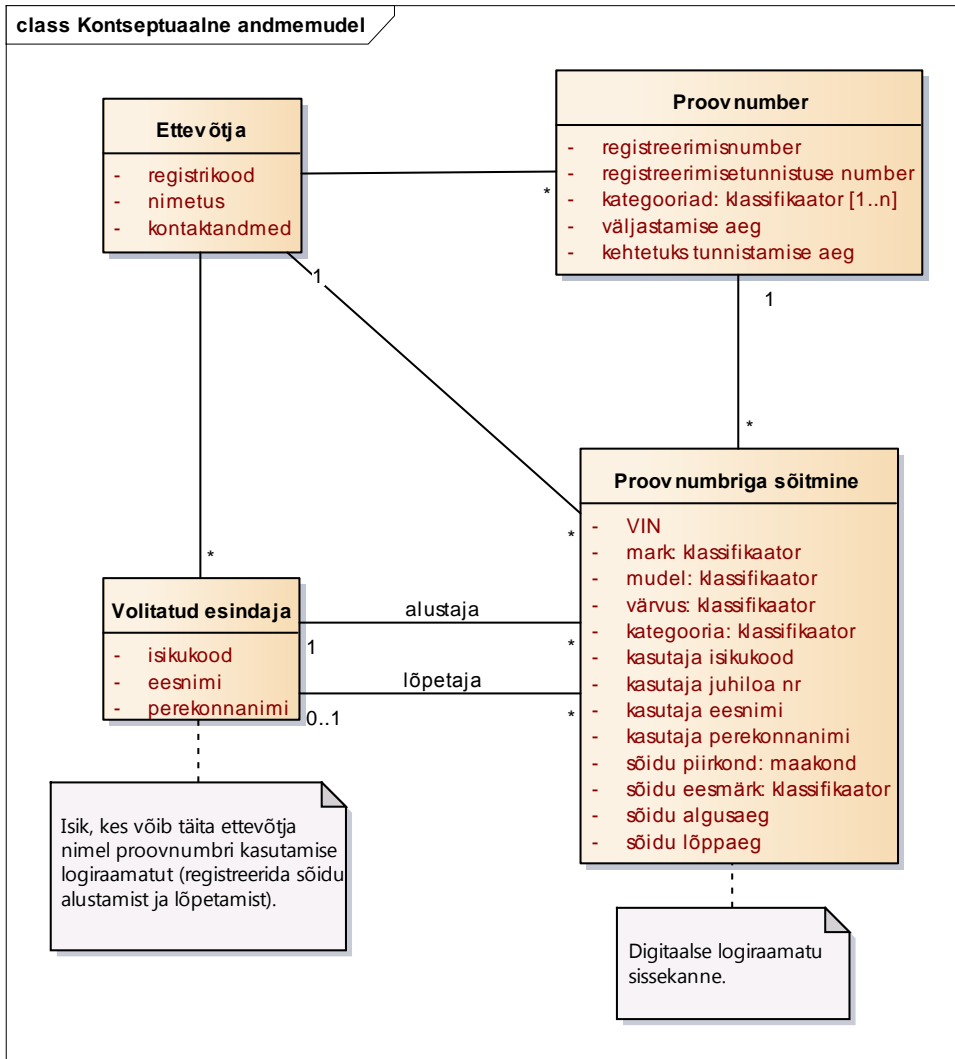
**Joonis 8. Proov-numbri taotluse esitamine**

### Lisa 3. Infotehnoloogilise lahenduse visioon

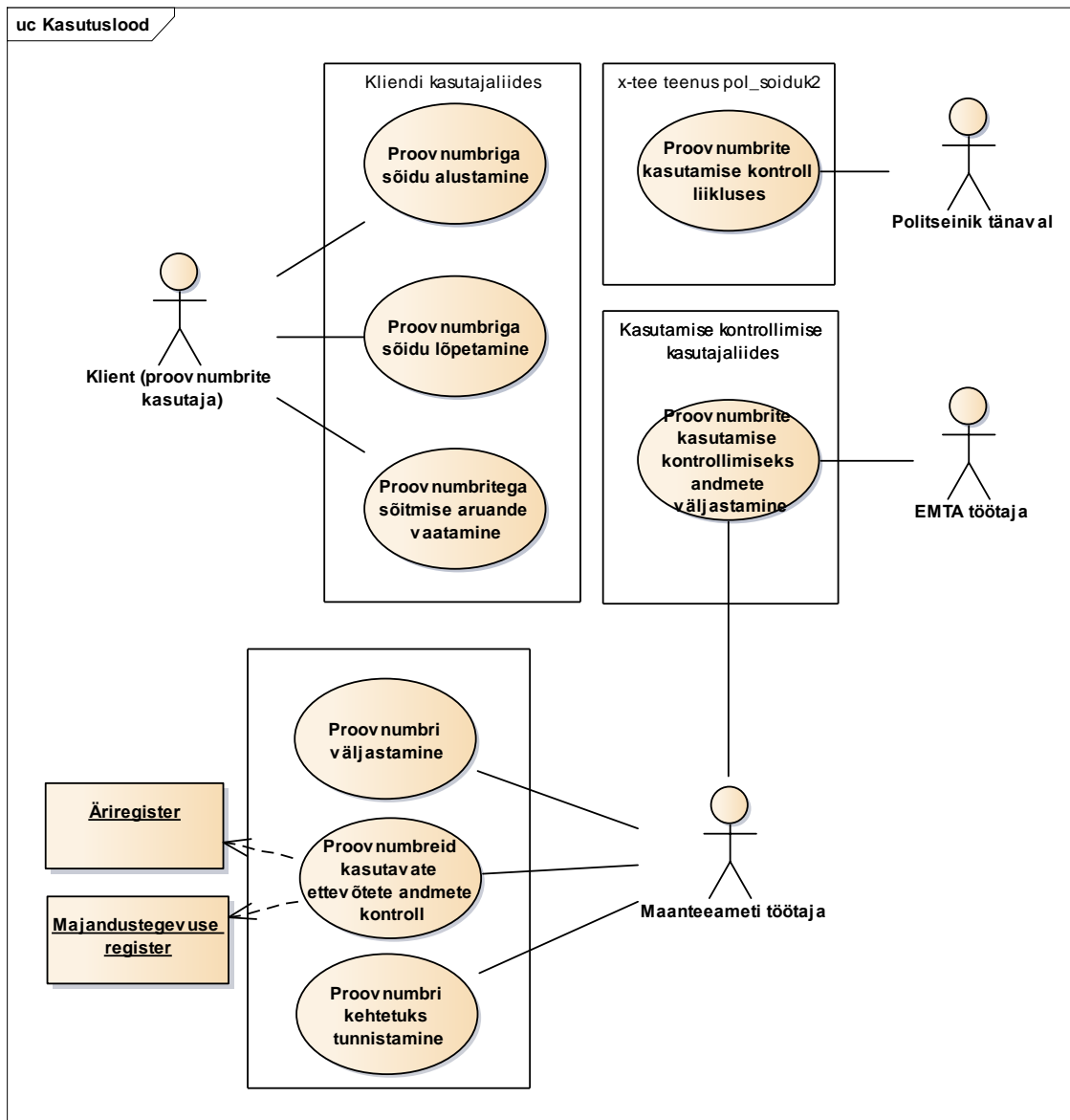
E-teenuse realiseerimiseks vajalik infotehnoloogiline lahendus realiseeritakse Liiklusregistri infosüsteemi ARIS2 juurde. Realiseeritav lahendus sisaldab järgmisi funktsionaalseid komponente:



Joonis 9. Infotehnoloogilise lahenduse eskiis



**Joonis 10. Kontseptuaalne andmemudel**



Joonis 11. Kasutuslugude mudel

## Kliendi kasutatav funktsionaalsus

### Proovnumbri kasutamise päeviku avamine

1. Kasutaja avab Maanteeameti iseteeninduskeskkonna Partneri vaates
2. Kasutaja valib teenuse Proov- numbrite kasutamise päevik
3. Süsteem kuvab isikule väljastatud proov- numbrite lehe. Numbrid kuvatakse järgmiselt:
  - a. Eespool on hetkel kasutusel olevad proov- numbrid koos lisainfoga:
    - i. Kui kaua on proov- number sõidus olnud
    - ii. Millisele sõidukile proov- number on kinnitatud (sõiduki mark, mudel, kategooria, VIN)
    - iii. Firma kasutaja nimi
    - iv. Kasutaja (proov- sõidu tegija) andmed (nimi, isikukood)
  - b. Tagapool on hetkel mitte kasutusel olevad proov- numbrid koos valikutega
    - i. Alusta sõitu
    - ii. Vaata aruandlust
  - c. Juhul kui kasutaja sõit ühe proov- numbriga on kestnud 4 tundi, ilmub proov- numbri juurde hoiatus ja sõidu pikendamise nupp.

### Proovnumbriga sõidu alustamine

1. Kasutaja valib nimekirjast õige proov- numbri ja vajutab „Alustan sõitu“
2. Süsteem avab proov- numbri aktiveerimise lehe
3. Kasutaja sisestab **auto andmed**. Auto andmete sisestamiseks on kaks võimalust:
  - a. Vali varem kasutatud sõidukite hulgast
    - i. Süsteem avab varem proov- sõiduks kasutatud autode andmed. Süsteem peab meeles viimased 30 kasutatud sõidukit ja kuvab nad viimase kasutamise aja järgi.
    - ii. Kasutaja valib õige sõiduki
  - b. Sisestab andmed ise
    - i. VIN- kood – VIN- koodi sisestamisel täidab süsteem automaatselt margi ja mudeli
    - ii. Mark – *autocomplete* väli.
    - iii. mudel - *autocomplete* väli
    - iv. kategooria – süsteem laseb valida ainult nende kategooriate hulgast, millele on proov- number taotletud
    - v. värvus - klassifikaatorist
4. Kasutaja sisestab **kasutaja andmed** (proov- sõitu tegev isik).
  - a. Isikukood – kohustuslik kui ei ole täidetud juhiloa number.
    - i. Süsteem kontrollib isikukoodi vastavust Eesti isikukoodi nõuetele
    - ii. Kui isikukood vastab nõutele, teeb süsteem isikukoodi alusel päringu Liiklusregistri infosüsteemi, kontrollides isiku juhtimisõiguse olemasolu ja täidab kasutaja andmed juhiloa number, eesnimi ja perekonnanimi.
  - b. Juhiloa number – kohustuslik, kui ei ole täidetud isikukood.
    - i. Vaikimisi on juhiloa on väljaandja riigiks Eesti.
    - ii. Kui juhiloa väljaandjaks on Eesti, siis teeb süsteem päringu juhiloa numbril alusel, kontrollides isiku juhtimisõiguse olemasolu ja täidab kasutaja andmed isikukood, eesnimi ja perekonnanimi.
  - c. Eesnimi – süsteem täidab automaatselt Liiklusregistris olevate isikute kohta
  - d. Perekonnanimi
5. Kasutaja vajutab alustan sõitu
6. Süsteem kuvab proov- numbrite lehe

### Proov-numbriga sõidu lõpetamine

1. Kasutaja vajutab proov-numbrite lehel kasutusel oleva proov-numbri juures nuppu „Lõpeta“
2. Süsteem kuvab teavituse sõidu lõpetamisest
3. Juhul kui kasutaja ei ole 4 tunni jooksul proov-sõitu lõpetanud, küsib süsteem kasutajalt kinnitust, kas ta endiselt sõidab. Kui kasutaja ei kinnita sõitmist, lõpetab süsteem sõidu automaatselt.
4. Juhul kui kasutaja alustab sõitu mittelubatud ajal (vahemikus 20.00-08.00) või tema proov-sõit ei ole lõpetatud kella 20.00ks, küsib süsteem kinnitust, kas kasutaja teab, et ta sõidab mittelubatud ajal ja tal on selleks mõjuv põhjus. Kui kasutaja kinnitab, siis saab ta sõidu sisestada.

### Proov-numbriga sõidu pikendamine

1. Juhul kui kasutaja sõit proov-numbriga on kestnud 4 tundi, küsib süsteem kinnitust sõidu jätkamise kohta. Süsteem:
  - a. kuvab vastava proov-numbri juurde hoiatuse ja sõidu pikendamise nupu.
  - b. saadab teavituse kasutaja e-maili aadressile.
2. Juhul kui kasutaja ei vajuta x-aja jooksul sõidu pikendamise nuppu, lõpetab süsteem sõidu automaatselt

### Proov-numbritega sõitmise aruande vaatamine

1. Kasutaja vajutab proov-numbrite lehel proov-numbri juurest „Vaatan aruandlust“
2. Süsteem kuvab tabeli proov-numbrite kasutamise koondandmetega:
  - a. Proov-number – tabelist on sorteeritud vastava proov-numbri andmed, mille juurest aruandluse vaatamine käivitati. Kasutajal on võimalik proov-numbrite lahtrist sorteerida ka kõikide proov-numbrite vaade
  - b. Kuupäev – sõidu alustamise kuupäev
  - c. Kasutamise algus – sõidu alustamise kellaaeg
  - d. Kasutamise lõpp – sõidu lõpetamise kellaaeg
  - e. Sõidu alustaja nimi – firma kasutaja, kes alustas süsteemis sõitu
  - f. Sõidu lõpetaja nimi – firma kasutaja, kes lõpetas süsteemis sõidu
  - g. Sõiduki andmed (VIN, mark, mudel, kategooria, värvus)
  - h. Kasutaja andmed (isikukood, nimi, juhiloa nr)
  - i. Marsruut
3. Kasutaja saab tabelit sorteerida järgmiste veergude järgi:
  - a. Proov-number, kuupäev, kasutamise algus, kasutamise lõpp, sõidu alustaja, sõidu lõpetaja, sõiduki andmed (VIN)

## Proovnumbrite väljastamiseks kasutatav funktsionaalsus

### Proov-numbri väljastamine

Proov-numbri ja registreerimistunnistuse väljastamise raames avatakse proovnumbri kasutamise logiraamat (päevik). Klient saab hakata sisestama logiraamatusse sõitude andmeid.

### Proov-numbreid kasutavate ettevõtete andmete kontroll

Iga kliendi kohta, kellel on kehtiv proov-number, teeb süsteem x-tee kaudu päringu Äriregistrist ja Majandustegevuse registrist (MTR). Äriregistrist küsitakse ettevõtte staatust. Majandustegevuse registrist küsitakse tegevusalasid.

Maanteeameti töötaja näeb süsteemist kontrollide tulemusi. Maanteeameti töötaja saab selle info alusel otsustada, kas proov-number on vaja kehtetuks tunnistada.

Märkus: MTR-ist kontrollitakse peamiselt seda, kas ettevõtte tegeleb autokaubandusega, kuid tegevusala kontrolli ei saa muuta täiesti automaatselt, sest üksikute juhtudel vajavad proov-numbreid ka muudel tegevusaladel tegelevad ettevõtjad.

### Proov-numbri kehtetuks tunnistamine

Proov-numbri kehtetuks tunnistamisega sulgetakse kasutaja logiraamat (päevik). Klient ei saa enam logiraamatusse sisestada sõitude kandeid (kui hetkel on logiraamatus lõpetamata sõit, siis see märgitakse automaatselt lõppenuks). Kliendil säilib võimalus vaadata proovnumbritega sõitmise aruannet. Kliendile saadetakse kehtetuks tunnistamise põhjus.

## Proov-numbrite kasutamise järelevalveks kasutatav funktsionaalsus

### Proov-numbrite kasutamise kontroll liikluses

Politsei kasutab tänaval sõidukite registreerimisandmete kontrollimiseks x-tee teenust pol\_soidukid2. Hetkel ei võimalda see teenus proov-numbreid kontrollida. Proov-numbrite kontrollimine tuleks selles x-tee teenuses realiseerida nii, et e-politsei süsteemis ei oleks vaja muudatusi teha või muudatused oleksid minimaalsed ehk kogu proov-numbritega seotud täiendused tuleks kapseldada Maanteeameti poolele.

Maanteeameti infosüsteemis hakkab teenus pol\_soidukid2 toimuma järgmiselt:

1. Süsteem kontrollib, kas päringu sisendis on registreerimismärk, mis algab „PROOV“.
2. Kui ei, siis süsteem vastab päringule nii nagu praegu.
3. Kui jah, siis süsteem vastab päringule kasutades proov numbri väljastamise andmeid ja proovnumbrite kasutamise logiraamatu andmeid:

Väljastatavad andmed	Andmete allikas
<b>Sõiduki andmed</b>	
Sõiduki sisemine identifikaator	Täpsustada
Mark	Proovnumbrite kasutamise logiraamatust avatud kande <sup>1</sup> andmed
Mudel	Proovnumbrite kasutamise logiraamatust avatud kande andmed
Värvus	Proovnumbrite kasutamise logiraamatust avatud kande andmed
Väljalaskeaasta	Jääb tühjaks
Sõiduk liikluses lubatud	Kui proovnumbrite logiraamatus on selle sõiduki kohta olemas avatud kanne, siis „jah“, muul juhul ei.
Ülevaatus andmed: Kehtiv ülevaatus, teostatud ülevaatus liik, ülevaatus aeg, ülevaatus märke, ülevaatusel leitud rikked	Jääb tühjaks (ülevaatus andmed puuduvad)
<b>Registreerimistunnistuse andmed</b>	
Registreerimistunnistuse andmed: nr, kehtiv kuni, märkused	Väljastatud proovnumbrite andmed
<b>Sõiduki detailandmed</b>	
VIN-kood	Proovnumbrite kasutamise logiraamatust avatud kande andmed
Sõiduki kategooria	Proovnumbrite kasutamise logiraamatust

<sup>1</sup> Avatud kanne – proovnumbriga sõitmine on alustatud ja pole lõpetatud.



Väljastatavad andmed	Andmete allikas
	avatud kande andmed
Esmane registreerimine (dd.mm.yyyy)	Jääb tühjaks
Registreerimine Eestis (dd.mm.yyyy)	Jääb tühjaks
Kere tüüp, tüübikood, mootori maht, mootori võimsus kW, mootori tüüp, käigukast, täismass kg, registrimass kg, tühimass kg, istekohti koos juhiga, seisukohti, kandevõime kg, pikkus mm, laius mm, kõrgus mm, telgi kokku, veotelgi, uste arv, juhitavaid telgi, teljekoormused (telje number, lubatud teljekoormus kg, registritelje koormus kg), haagise lubatud suurima mass piduritega kg, haagise lubatud suurima mass piduriteta kg, piirangu märged, sõiduki seisund, sõiduki seisundi kuupäev	Jäävad tühjaks
<b>Seotud isikud</b>	
Seos	<ul style="list-style-type: none"> <li>Omanik / vastutav kasutaja: : näidatakse ettevõtjat, kellele on väljastatud proov number.</li> <li>Kasutaja: näidatakse isikut, kes on märgitud logiraamatu avatud kandes proov-numbri sõidu kasutajaks</li> </ul>
Isiku või ettevõtte nimi ja isikukood või ettevõtte äriregistri kood	Vastavalt seose liigile näidatakse isiku proov-numbri väljastamise andmetes oleva ettevõtja andmeid või proovnumbri kasutamise logiraamatu avatud kandes sisestatud kasutaja andmeid.
Sünniaeg, sünnikoha riik, kontakttelefoni number, elu- või asukoht	Jäävad tühjaks
Juhtimisõiguse andmed: isiku juhtimisõiguse kehtivus, juhtimisõiguse kategooriate andmed, juhtimisõiguse peatamise või äravõtmise algusaeg, peatamise või äravõtmise lõpptähtaeg, juhiloa kehtivus, juhiloa number, juhiloatüüp, juhiloa staatus, juhiloa kehtivuse algus, juhiloa kehtivuse lõpp	Näidatakse kasutaja juhtimisõigust. Kontroll tehakse isikukoodi alusel.

Liikluskindlustuse kontroll – sõiduki kasutamisel tehakse sõidukile lühiajaline liikluskindlustus.

Kui igale sõidukile on tehtud eraldi kindlustus, siis saab süsteem võtta logiraamatu kandest kasutatava sõiduki VIN-koodi ja käivitada selle alusel päringu RELIKA Liikluskindlustuse fondi andmekogusse.

### Proovnumbrite kasutamise kontrollimiseks andmete väljastamine

Proovnumbrite digitaalsest logiraamatust väljastatakse andmed proov-numbrite kasutamise analüüsi jaoks. See analüüs on kasutamiseks Maksu- ja tolliametile ja politseile. Kasutaja saab oma sõitude aruandlust vaadata vastavalt kasutusloo kirjeldusele „Proovnumbritega sõitmise aruande vaatamine“.

Proovnumbrite digitaalsest logiraamatust andmete saamiseks sisestatavad otsingutingimused:

- Kuupäevade vahemik: kohustuslik. Vaikimisi viimane kuu, süsteem väljastab sisestatud ajavahemiku jooksul alustatud sõitude andmed.
- Ettevõtja: mittekohustuslik. Süsteem väljastab sellele ettevõtjale välja antud proovnumbritega tehtud sõitude andmed.
- Proovnumber: mittekohustuslik. Süsteem väljastab selle proovnumbriga tehtud sõitude andmed.

Proovnumbrite kasutamise andmeid saab väljastada:

- Kuvada koondandmetena – iga proov-numbri kohta kasutamiste arv ja kasutamise koguaeg
- Kuvada detailandmed – logiraamatu kirje kohta kontseptuaalses andmemudeli näidatud andmed
- Väljastada detailandmed faili (csv faili)

---

## *Prototüüp*

**Prototüüp:**

[http://turbo.trinidad.ee/trinidad/parooliga/MKM\\_20teenust/maanteeamet/proovnumbrid/#p=projektist](http://turbo.trinidad.ee/trinidad/parooliga/MKM_20teenust/maanteeamet/proovnumbrid/#p=projektist)

**Kasutajanimi:** avalikkasutaja

**Parool:** uaph6aeZ