

E-teenuse kirjeldus

Maanteeamet: Piirangute seadmine

20 avaliku sektori
e-teenuse
detailanalüüs ja
kontseptsiooni
väljatöötamine

september 2014

Projekt „20 avaliku sektori e-teenuse detailanalüüs ja kontseptsiooni väljatöötamine“ on algatatud Majandus- ja Kommunikatsiooniministeeriumi infoühiskonna teenuste arendamise osakonna (ITAO) poolt ning rahastatud Euroopa Liidu struktuurifondide programmist „Eelduste loomine avalike teenuste kvaliteedi tõstmiseks IKT vahendite abil“.

Projekt on suunatud olemasolevate avalike teenuste äriprotsesside kvaliteedi tõstmisele ja uute ja parendatud kasutajasõbralikemate teenuste planeerimisele. Iga projektis analüüsitud e-teenuse kohta loodud kontseptsiooni on võimalik kasutada IT-arenduse alusdokumendina.



MAJANDUS- JA
KOMMUNIKATSIOONI-
MINISTEERIUM



Euroopa Liit
Euroopa Sotsiaalfond



Eesti tuleviku heaks

 **TRINIDAD**
CONSULTING


pwc

Sisukord

Teenuse kirjeldus	3
Teenuse kliendid	3
Peamised probleemid	3
Protsess on aja- ja ressursikulukas	3
Volituste kontrollimine	3
Kohtutäiturid ei saa infot käsutamiskeelu all olevate sõidukitega tehtud registreerimistoimingute kohta	3
Teenuse mõõdikud ja soovitud muutused	4
Tulevikuvisioni kirjeldus	4
Protsess on aja- ja ressursikulukas	4
Volituste kontrollimine	4
Kohtutäiturid ei saa infot käsutamiskeelu all olevate sõidukitega tehtud registreerimistoimingute kohta	4
Teenuse mõõdikud	4
Riskid	5
Märkused	5
Sõiduki liigid	5
Piiriülene täitemenetlus	6
Lisad	7
Lisa 1. Teenuse kirjeldus	7
Lisa 2. Protsessijoonised	10
as-is	10
to-be	12
Lisa 3. Infotehnoloogilise lahenduse visioon	13
Sõidukite päring	13
Käsutamiskeelu pealepanek	13
Prototüüp.....	16

Teenuse kirjeldus

Kohtutäituril on õigus seada täitemenetluse all oleva isiku (võlgniku) sõidukile Liiklusregistris käsutamiskeeld, et vajadusel saaks sõiduki võla katteks realiseerida. Võlgniku sõidukite kohta info saamiseks teeb kohtutäitur MISP'i kaudu Liiklusregistrisse x-tee päringu. Mõnikord küsib kohtutäitur infot ka e-posti teel. Käsutamiskeelu peale panemiseks saadab kohtutäitur Maanteeametile kirja digitaalselt allkirjastatuna ja e-postiga. Samamoodi toimub praegu käsutamiskeelu mahavõtmine.

Teenuse maht

Keelumärke lõpetamine 21 802

Keelumärke seadmine 34 574

Teenuse kliendid

Teenuse kasutajateks on kohtutäiturid.

Peamised probleemid

Protsess on aja- ja ressursikulukas

Praegu on protsess mõlemale poolele aja- ja ressursikulukas. Praegu tegeleb päringutele vastamisega ja käsutamiskeeldude sisestamisega Liiklusregistris 3 inimest (kohtutäiturite osa moodustab ca 50%).

Volituste kontrollimine

Praegu peavad Maanteeameti töötajad kontrollima, kas käsutamiskeelu avalduse saatja on kohtutäitur. Maanteeameti töötajad mäletavad paljude kohtutäiturite nimesid peast ja vajadusel kontrollivad andmeid Kohtutäiturite ja Pankrotihaldurite Koja veebilehelt.

Kohtutäiturid ei saa infot käsutamiskeelu all olevate sõidukitega tehtud registreerimistoimingute kohta

Käsutamiskeeluga keelatakse Liiklusregistris sõidukiga toimingute tegemise, aga kõiki toiminguid ei saa välistada. Näiteks ei saa välistada sõiduki hävinemist. Kohtutäituril on vaja selliste sündmuste kohta infot, et neile reageerida, näiteks sisse nõuda sõiduki utiliseerimisest saadud raha.

Teenuse mõõdikud ja soovitud muutused

Tulevikuvisiooni kirjeldus

RIK arendab kohtutäiturite uut infosüsteemi e-Täitur. E-täituri kasutuse võtmisega soovitakse lõpetada käsutamiskeeldude osas igasugune kirjade vahetamine kohtutäiturite ja Maanteeameti vahel ning käsutamiskeeldude panemine ja lõpetamine hakkab toimuma üle x-tee käiva masin-masin liidese kaudu.

Protsess on aja- ja ressursikulukas

Teenus muudetakse täisautomaatseks teenuseks. Täisautomaatseks muutmise tõttu tööjõuvajadus kaob. E-täituri peale pandud piirangud liiguvad automaatselt Liiklusregistrisse.

Kohtutäiturite jaoks loodud lahendust saavad tulevikus hakata kasutama ka teised institutsioonid, kes seavad Liiklusregistris registreeritud sõidukitele piiranguid.

Volituste kontrollimine

Teenuse realiseerimisel jääb kohtutäiturite volituste kontroll e-Täituri poolele ja Maanteeamet e-Täituri x-tee kaudu saadud sisendi korral täituri volitusi ei kontrolli.

Kohtutäiturid ei saa infot käsutamiskeelu all olevate sõidukitega tehtud registreerimistoimingute kohta

Juhul, kui käsutamiskeelu all oleva sõidukiga tehakse mõni registritoiming, läheb sellest automaatne teavitus käsutamiskeelu peale pannud kohtutäiturile ja ta saab sellele koheselt reageerida.

Teenuse mõõdikud

Tabelis on tähisega „-“, märgitud need mõõdikud, mille kasutamine ei ole olnud seni vajalik või mille kohta pole võimalik andmeid koguda. Mõõdikud, mille osas puudub teadmine tulevikuväärtusest, on märgitud vastavas veerus samuti tähisega „-“. Mõõdikute puhul, mille kasutamine on oluline, kuid mille osas täna puuduvad andmed, on tähistatud tulevikuvaates märkega „Muutub mõõdetavaks“.

Tabel 1. Teenuse mõõdikud ja soovitud muutus

Nr	Indikaator	Väärtus	Indikaatori väärtus viimase aasta kohta	Indikaatori väärtus peale teenuse uuendamist
TÕHUSUS				
Teenuse kulud				
1	Personalikulud	€	270 604	12000
5	Keskmine ajakulu teenuse juhtumi kohta	h/ FTE	5-20min	Automaatne + manuaalne kontroll

Nr	Indikaator	Väärtus	Indikaatori väärtus viimase aasta kohta	Indikaatori väärtus peale teenuse uuendamist
Teenuse mahud				
15	Tegelik nõudlus	Tk	56 376	Ca 60 000
17	Teiste asutustega vahetatud dokumentide hulk	Tk	56 376	1000
Teenuse kvaliteet				
22	Põhjendatud kaebuste arv	Tk	3	1
24	Tehnoloogiline küpsus	Klassifikaator	3	5
Organisatsiooni juhtimise kvaliteet				
37	Teenuste eesmärkide kooskõla organisatsiooni eesmärkidega	Hinnang 4-tasemelisel Likerti skaalal	2	4
DEMOKRAATIA				
Teenuse mõjueesmärkide saavutamine				
41	Mõjueesmärkide saavutamise määr	%	80	100
EFEKTIIVSUS				
Väärtus kasutajale				
47	Halduskoormus: teenuse tarbimisele kulutatud aeg	€	399367	200 000
Kättesaadavus				
51	Kasutajate arv sihtrühmade lõikes	Tk	56376	60 000
Kasutajamugavus				
56	Teenuse kasutamise lihtsus	Hinnang 4-tasemelisel Likerti skaalal	- ¹	Muutub mõõdetavaks

Riskid

Kuna e-täituri arendus on hetkel töös, siis on oluline teenus realiseerida selle arenduse raames, vastasel korral võib hiljem arenduse juurde tegemine olla kallim ja aeganõudvam ja see võib jääda realiseerimata.

Märkused

Sõiduki liigid

Kohtutäituri soovivad, et lahendus toimib nii maanteesõidukite kui ka väikelaevade osas. Esmatähtsad on maanteesõidukid.

¹ Hetkel käib kõik kirjavahetuse ja meiliga ja seega ei saa hinnata.

Piiriülene täitemenetlus

Kohtutäiturid on arendamas EL piiriülest koostööd. Näiteks on Soome kohtutäiturid avaldanud huvi, et ka nemad saaksid seada Eesti Liiklusregistris käsutamiskeelde. Hetkel pole see teema veel väga aktuaalne, aga kavandatav tehniline lahendus ei tohiks tulevikus tekitada takistusi.

Lisad

Lisa 1. Teenuse kirjeldus

Teenust kirjeldavad atribuudid on toodud alljärgnevas tabelis:

Tabel 2. Teenuse kirjeldus

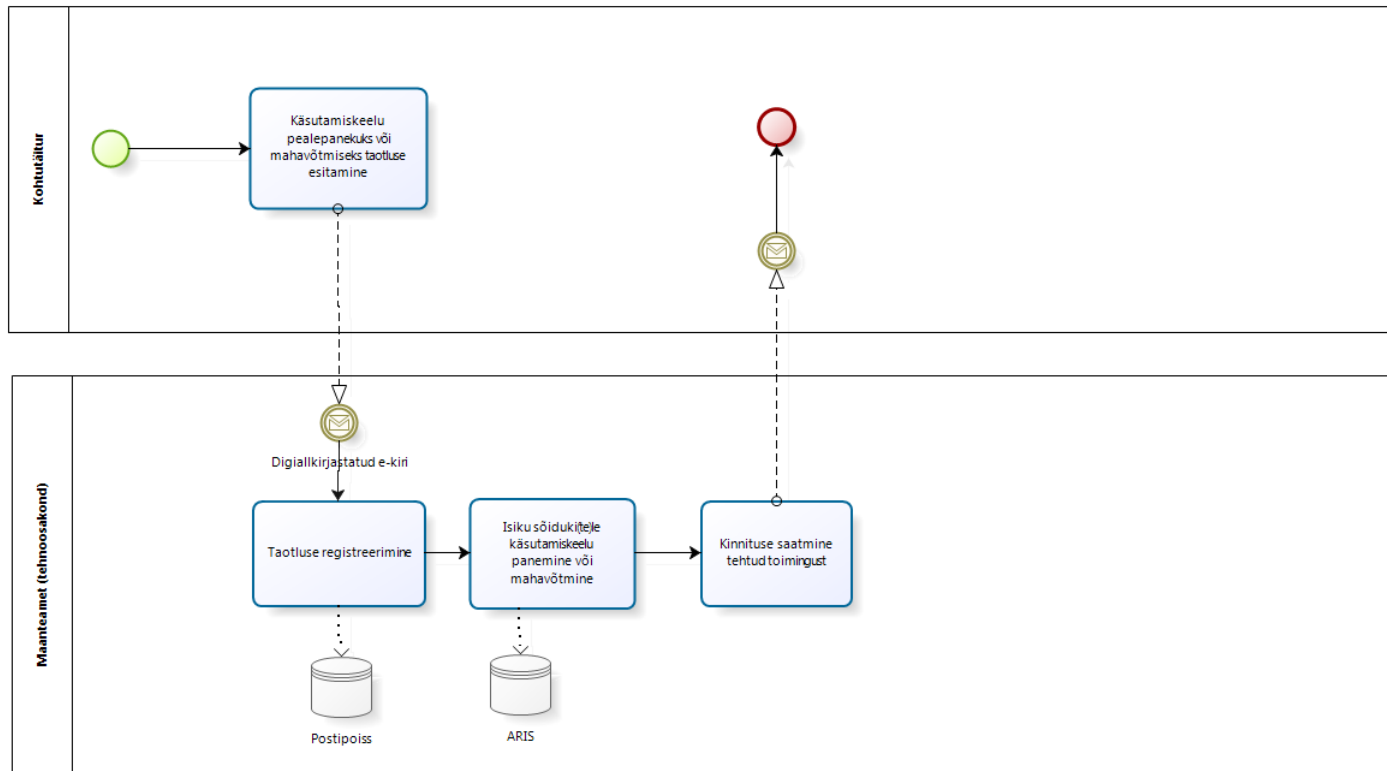
Atribuut	Klassifikaator	Väärtus	Teenus
Teenuse tunnus		[tekst]	Teenusel puudub tähis
Teenuse nimetus		[tekst]	Piirangute seadmine
Teenuse kirjeldus		[tekst]	Võimaldab kohtutäituritel ise lisada ja maha võtta sõidukite kasutamise ja käsutamise piiranguid
Omanik, vastutaja		[tekst]	Sulev Vill
Teenuseosutaja		[tekst]	Maanteeamet
Kasutaja/sihtrühm	Füüsiline isik	[Jah/Ei]	Jah
	Juriidiline isik >>		Jah
	ettevõte		Jah
	vabäihendus, sihtasutus		Jah
	riigiasutus		Jah
	omavalitsus		Jah
	omavalitsuse allasutus		Jah
Kanal	Füüsilised kanalid >>	[Jah/Ei]	
	Letiteenus büroos		Jah
	Teenuseosutaja juures		
	Kliendi juures >>		
	Kodukülastus		
	Muus kliendi asukohas		

Atribuut	Klassifikaator	Väärtus	Teenus
	Mitteelektroonilised kaugkanalid >>		
	Post		
	Telefon		
	Faks		
	Elektroonilised kanalid >>		
	Veebileht/portaal		
	E-post		
	Iseteenindus		Jah (osaliselt)
	Nutirakendus		
	Tekstisõnum		
	Digitelevisioon		
Eeldus		[tekst]	
Sisend		[tekst]	Täituri avaldus
Väljund		[tekst]	Vastava piirangu või keelumärke lisamine või äravõtmine
Piirangud		[tekst]	Sõiduk on registrist kustutatud
Seotud teenus		[tekst, URL]	Puudub
Riigi taseme regulatsioon		[tekst]	Liiklusseadus ja sõidukite registreerimise määrus
Teenuse taseme regulatsioon		[tekst]	ISO korrad
Füüsiline asukoht		[tekst]	Liiklusregistri bürood, PARK
Koduleht		[URL]	paberivaba.ark.ee , www.mnt.ee
Veebiteenus	WSDL	[URL]	
Keel		[tekst]	eesti, vene
Funktsioon	http://doc.esd-toolkit.eu/FunctionList/1.00.html	[tekst, URL]	Ei leidnud

Atribuut	Klassifikaator	Väärtus	Teenus
Teenuse tüüp	http://doc.esd.org.uk/ServiceList/4.00.html	[tekst, URL]	Ei leidnud
Haldusmenetlust sisaldav teenus		[Jah/Ei]	Jah
Rahastamine	1- eelarve; 2 - klient maksab; 3 - kombineeritud	[nr]	1
Makse	1 - tasuta; 2 - teenustasu; 3 - riigimaks (lõiv, toll); 4 - kombineeritud	[nr]	3
Autentimise tase	0. tase - anonüümsed andmed (klienditeenuses isikuandmed ei ole olulised) 1. tase - deklareeritud identiteet (klient võib vabalt näidata oma identiteeti, kuid seda ei märgita üles) 2. tase - kinnitatud identiteet (klient kinnitab oma identiteedi, kas kohal olles ID-kaardi või internetis autentimisvahenditega - ID, mID, panga kaudu autentimine, jne) 3. tase - kvalifitseeritud sertifitseeritud identiteedi kinnitamine (identiteet on sertifitseeritud kolmanda osapoole tegudega nagu notariaalselt kinnitatud dokument, digitaalselt allkirjastatud dokument jne)	[nr]	2
Konfidentsiaalsus		[Jah/Ei]	Ei
Teenuse seisund	Loomisel Aktiivne Arhiveeritud	[tekst]	Aktiivne (osaliselt)
Tähtaeg		[kuupäev]	
Hinne	Säilita Asenda Lihtsusta Korrasta Uuenda Sulge	[tekst]	Uuenda

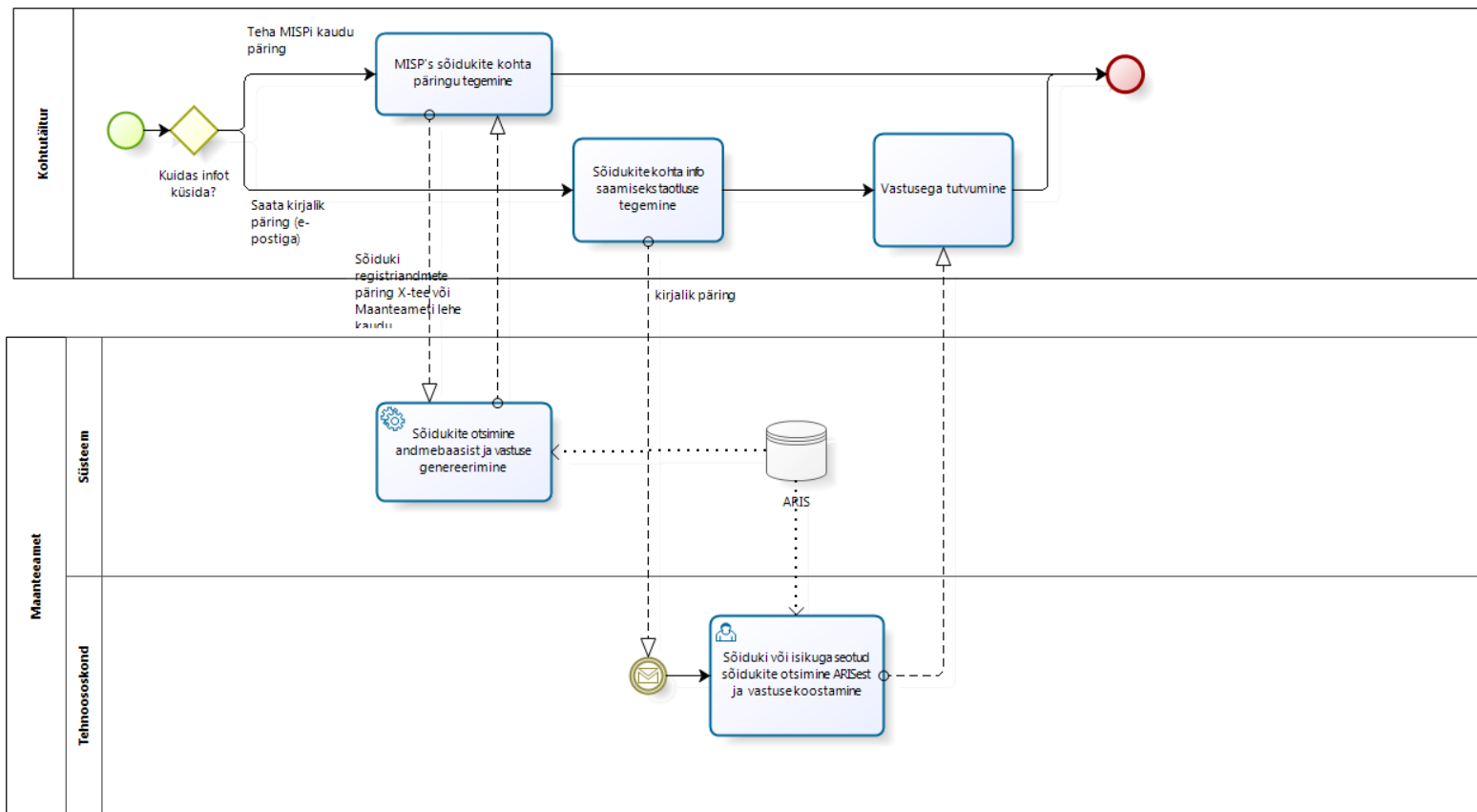
Lisa 2. Protsessijoonised

as-is



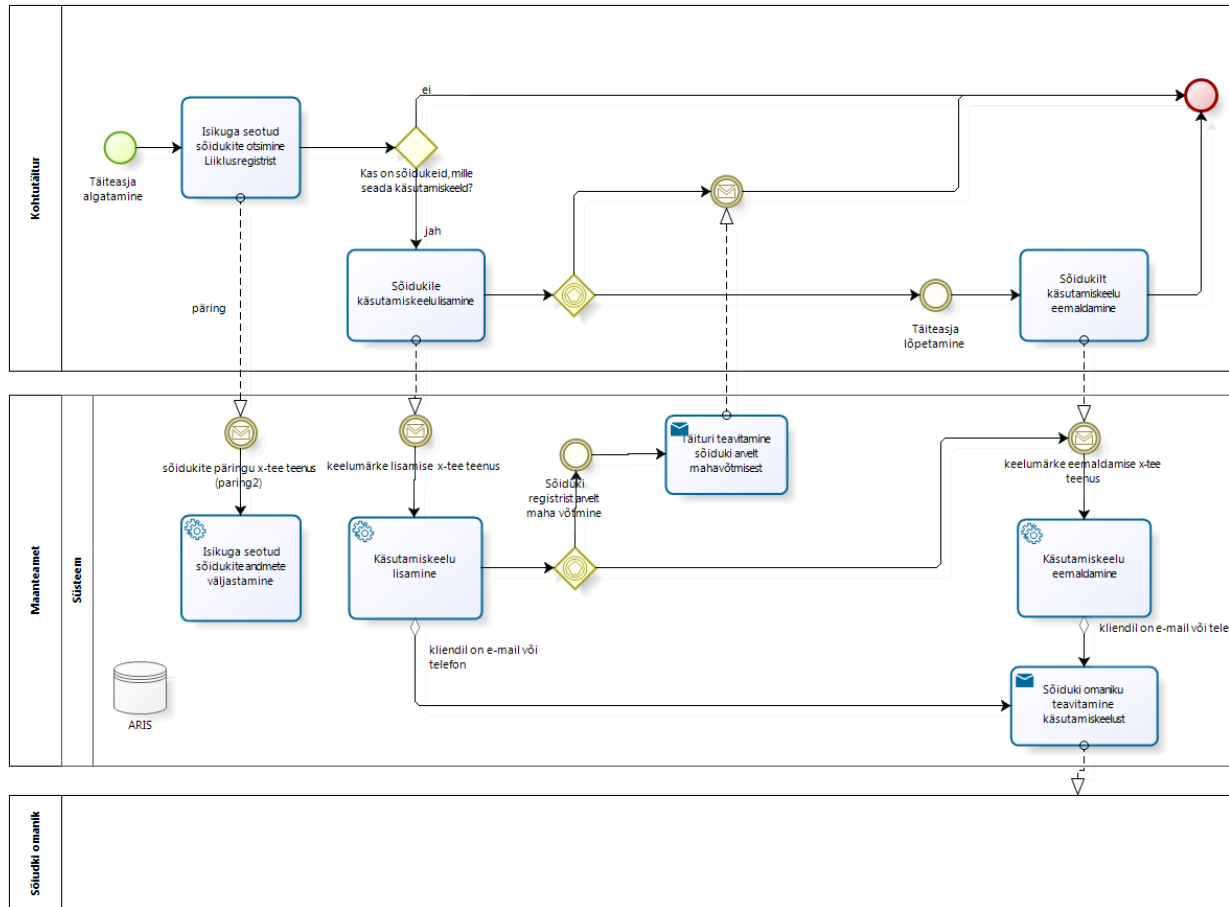
Joonis 1. Käsitamisekeelu pealepanek või mahavõtmine

20 avaliku sektori e-teenuse detailanalüüs ja kontseptsiooni väljatöötamine
Trinidad | PwC



Joonis 2. Sõidukite olemasolu kontroll

to-be



Powered by
bizagi
Modeler

Joonis 3. Piirangute seadmine

Lisa 3. Infotehnoloogilise lahenduse visioon

Liiklusregistri infosüsteem peab pakkuma järgmiseid x-tee teenuseid:

- Sõidukite päring
- Käsutamiskeelu pealepanek
- Käsutamiskeelu mahavõtmine

Kui piiranguga sõidukiga tehakse Liiklusregistri toiming, siis Liiklusregistri infosüsteem peab piirangu andmetes näidatud e-posti aadressile saatma teavituse.

Sõidukite päring

Teenus võimaldab saada teada, kas isik on Liiklusregistris registreeritud sõiduki omanik või vastutav kasutaja. Liiklusregistri olemasolev x-tee teenus paring² rahuldab vajadusi ja uut teenust pole vaja luua.

Käsutamiskeelu pealepanek

Teenus võimaldab sõidukile panna peale käsutamiskeelu.

Sisendid:

Nimetus	Selgitus
Piirangu seadja andmed [1]	Isik, kes seab piirangu.
Piirangu seadja kood	Piirangu peale pannud kohtutäituri isikukood. Kohustuslik. Tulevikus, kui teenust laiendada teistele institutsioonidele, võib siin olla muu isikukood või registrikood.
Piirangu seadja nimi	Piirangu peale pannud kohtu kohtutäituri nimi. Kohustuslik. Tulevikus, kui teenust laiendada teistele institutsioonidele, võib siin olla muu isiku nimi. Vajalik selleks, et Maanteeamet saaks sõiduki omanikule öelda, kes on sõidukile piirangu peale pannud.
Piirangu seadja riigikood	Vaikeväärtus 'EST'. Mittekohustuslik. Mõeldud kasutamiseks tulevikus piiriüleste täitemenetluste jaoks.
Teavitamise e-post	E-posti aadress, kuhu saadetakse teavitusi, kui sõidukiga tehakse mingid registritoimingud. Mittekohustuslik.
Menetluse andmed [1]	
Menetluse liik	„Täiteasi“. Kohustuslik. Teistele institutsioonidele laiendamise korral lisanduvad uued menetluse liigid.
Menetluse number	Täiteasja number, mille raames piirang seatakse. Kohustuslik. Teistele institutsioonidel laiendamise huvides kasutatakse menetluse numbril mõistet, mitte täiteasja numbril mõistet.
Menetlusaluse isiku kood	Sõiduki omanikuks või vastutavaks kasutajaks oleva isiku isikukood või registrikood. Kohustuslik.
Sõiduki andmed [1..n]	Sõiduk (sõidukid), millele seatakse piirang.
Sõiduki liik	Näitab, kas tegemist on maismaasõidukiga või väikelaevaga. Kohustuslik.
Kerenumber	Maanteesõiduki VIN või veesõiduki HIN/CIN. Kohustuslik. Sõiduki peamise identifikaatorina kasutatakse kerenumbrit, mitte registreerimisnumbrit, et vältida registreerimisnumbri vahetamise

Nimetus	Selgitus
	tõttu tekkivaid vigu.
Registreerimisnumber	Maanteesõiduki registreerimisnumber või veesõiduki purjenumber. Mittekohustuslik.

Vastuse andmine:

Iga sisendis esitatud sõiduki kohta:

- Liiklusregistri süsteem otsib andmebaasist sõiduki liigi ja kerenumbril alusel sõiduki.
- Liiklusregistri süsteem kontrollib sõiduki registreerimisnumbrit, kui sisendis on registreerimisnumber.
- Liiklusregistri süsteem kontrollib, kas sisendis esitatud menetlusaluse isiku kood võrdub sõiduki omaniku või vastutava kasutaja isikukoodiga või registrikoodiga.
- Liiklusregistri süsteem kontrollib, kas selle menetluse (liik + nr) raames pole sellele sõidukile peale pandud kehtivat (veel maha võtmata) piirangut.
- Liiklusregistri süsteem salvestab piirangu (salvestatakse sisendis esitatud andmed ja piirangu seadmise aeg).
- Kui Liiklusregistris on olemas sõiduki omaniku kasutaja e-post, siis Liiklusregistri infosüsteem saadab omanikule e-posti teate piirangu peale panemise kohta. Sama kehtib ka vastutava kasutaja kohta.

Nimetus	Selgitus
Piirangu seadmise tulemus [1..n]	
Sõiduki kerenumbr	Sisendis esitatud sõiduki kerenumbr.
Piirangu seadmise tulemus	Liiklusregistri süsteem annab vastuseks kinnituse, et piirangu seadmine õnnestus (0 viga) või vea koodi(d): <ol style="list-style-type: none"> Selle kerenumbriga sõidukit pole Liiklusregistris arvel. See kerenumbr ja registreerimisnumber ei kuulu samale sõidukile. See isik pole selle sõiduki omanik või vastutav kasutaja. Selle menetluse raames on juba sellele sõidukile piirang seatud.

Muud nõuded ja märkused:

- Ühele sõidukile peab saama seada mitu piirangut.
- Ühe menetluse (täiteasja) raames peab saama seada piirang mitmele sõidukile.
- Piirangu seadmise ajaks omistatakse jooksev kuupäev ja kellaaeg.

Käsitamiskeelu mahavõtmine

Teenuse võimaldab sõidukilt maha võtta käsitamiskeeldu (piirangut).

Sisendid:

Nimetus	Selgitus
Piirangu maha võtja andmed [1]	Isik, kes võtab piirangu maha
Piirangu maha võtja kood	Piirangu maha võtva kohtutäituri isikukood. Kohustuslik. Tulevikus, kui teenust laiendada teistele institutsioonidele, võib siin olla muu isikukood või registrikood.
Piirangu maha võtja nimi	Piirangu peale pannud kohtu kohtutäituri nimi. Kohustuslik. Tulevikus, kui teenust laiendada teistele institutsioonidele, võib siin olla muu isiku nimi.
Piirangu maha võtja riigikood	Vaikeväärtus 'EST'. Mittekohustuslik. Mõeldud kasutamiseks tulevikus piiriüleste täitemenetluste jaoks.

Menetluse andmed [1]	Menetlus
Menetluse liik	„Täiteasi“. Kohustuslik. Teistele institutsioonidele laiendamise korral lisanduvad uued menetluse liigid.
Menetluse number	Täiteasja number, mille raames piirang maha võeti. Kohustuslik. Teistele institutsioonidel laiendamise huvides kasutatakse menetluse numbriga mõistet, mitte täiteasja numbriga mõistet.
Sõiduki andmed [1..n]	Sõiduk (sõidukid), millelt võetakse maha piirang.
Sõiduki liik	Näitab, kas tegemist on maismaasõidukiga või väikelaevaga. Kohustuslik.
Kerenumber	Maanteesõiduki VIN või veesõiduki HIN/CIN. Kohustuslik.: Sõiduki peamise identifikaatorina kasutatakse kerenumbrit, mitte registreerimisnumbrit, et vältida registreerimisnumbri vahetamise tõttu tekkivaid vigu.
Registreerimisnumber	Maanteesõiduki registreerimisnumber või veesõiduki purjenumber. Mittekohustuslik.

Vastuse andmine:

Iga sisendis esitatud sõiduki kohta:

1. Liiklusregistri süsteem otsib andmebaasist sõiduki liigi ja kerenumbriga alusel sõiduki.
2. Liiklusregistri süsteem kontrollib sõiduki registreerimisnumbrit, kui sisendis on registreerimisnumber.
3. Liiklusregistri süsteem kontrollib, kas selle menetluse raames (liik + nr) on sõidukile peale pandud kehtiv (veel maha võtmata) piirang.
4. Liiklusregistri süsteem märgib selle menetluse raames sellele sõidukile pandud piirangu maha võetaks (salvestatakse sisendis esitatud andmed ja mahavõtmise aeg).
5. Kui Liiklusregistris on olemas sõiduki omaniku kasutaja e-post, siis Liiklusregistri infosüsteem saadab omanikule e-posti teate piirangu maha võtmise kohta. Sama kehtib ka vastutava kasutaja kohta.

Nimetus	Selgitus
Piirangu mahavõtmise tulemus [1..n]	
Sõiduki kerenumbriga	Sisendis esitatud sõiduki registreerimisnumber.
Piirangu seadmise tulemus	Liiklusregistri süsteem annab vastuseks kinnituse, et piirangu maha võtmine õnnestus (O viga) või vea koodi(d): <ol style="list-style-type: none"> 1. Selle kerenumbriga sõidukit pole Liiklusregistris arvel. 2. See kerenumbriga ja registreerimisnumber ei kuulu samale sõidukile. 3. Selle menetluse raames pole sellele sõidukile kehtivat piirangut seatud.

Muud nõuded ja märkused:

1. Liiklusregistri infosüsteem ei kontrolli, kas piirangu paneb peale ja võtab maha sama kohtutäitur. Üks kohtutäitur võib vahepeal asja teisele täiturile üle anda.

Käsitamiskeeluga sõidukiga tehtud toimingute teavitamine

Kui piiranguga sõidukiga tehakse Liiklusregistris toiming, siis Liiklusregistri infosüsteem peab piirangu seadjale saatma teavituse. Teavituses tuleb näidata menetluse number, sõiduki kerenumbriga ja registreerimisnumber, tehtud toimingute liik ja toimingute tegemise aeg.

Teavituse saatmiseks on kolm varianti:

1. Liiklusregistri infosüsteem saadab teavituse e-posti teel piirangu seadmise käigus esitatud e-posti aadressile.
 - See variant on kõige lihtsamini realiseeritav, seega on soovitatav realiseerida see variant.
2. Liiklusregistri infosüsteem pöördub x-tee kaudu e-Täituri poole ja e-Täitur edastab informatsiooni piirangu seadnud kohtutäiturile:
 - Kui teenust hakkab kasutama rohkem institutsioone, siis Liiklusregistri infosüsteem peab hakkama x-tee kaudu pöörduma erinevate süsteemide poole (kõigis nendes süsteemides tuleb realiseerida samasugune teenus).
 - E-täituril peab olema kohtutäiturile info edastamise mehhanism, mida sinna praegu pole planeeritud ja tegemist oleks täiendava arendusega.
3. E-täitur pöördub perioodiliselt Liiklusregistri infosüsteemi poole, küsib infot piirangutega sõidukite toimingute kohta ja edastab informatsiooni piirangu seadnud kohtutäiturile:
 - Piirangute alla pandud sõidukitega ei tehta toiminguid kuigi sageli, aga kui selline toiming tehakse, tahaks täitur sellest võimalikult ruttu teada saada. Kui panna info küsimise intervall liiga lühikeseks, siis süsteemid saavad ilmaasjata koormust (enamasti 0 vastust). Kui panna info küsimise intervall liiga pikaks, siis täitur ei saa operatiivselt infot.
 - E-täituri peab olema kohtutäiturile info edastamise mehhanism, mida sinna praegu pole planeeritud ja tegemist oleks täiendava arendusega (sama, mis variandi 2 korral)

Prototüüp

Prototüüpi ei loodud.