

E-teenuse kirjeldus

Lennuamet: Kõrgehitiste ja –rajatiste kooskõlastamine

20 avaliku sektori
e-teenuse
detailanalüüs ja
kontseptsiooni
väljatöötamine

september 2014

Projekt „20 avaliku sektori e-teenuse detailanalüüs ja kontseptsiooni väljatöötamine“ on algatatud Majandus- ja Kommunikatsiooniministeeriumi infoühiskonna teenuste arendamise osakonna (ITAO) poolt ning rahastatud Euroopa Liidu struktuurifondide programmist „Eelduste loomine avalike teenuste kvaliteedi tõstmiseks IKT vahendite abil“.

Projekt on suunatud olemasolevate avalike teenuste äriprotsesside kvaliteedi tõstmisele ja uute ja parendatud kasutajasõbralikemate teenuste planeerimisele. Iga projektis analüüsitud e-teenuse kohta loodud kontseptsiooni on võimalik kasutada IT-arenduse alusdokumendina.



MAJANDUS- JA
KOMMUNIKATSIOONI-
MINISTEERIUM



Euroopa Liit
Euroopa Sotsiaalfond



Eesti tuleviku heaks

 **TRINIDAD**
CONSULTING


pwc

Sisukord

Teenuse kirjeldus.....	3
Teenuse kliendid.....	3
Peamised probleemid	4
Lennuamet ei saa teada ehitamisega seotud sündmustest	4
Piirangupindade aluskaart ei ole kättesaadav	4
KOV-de võimekused on erineval tasemel	4
Bürokraatia tõttu püütakse kooskõlastust mitte küsida	4
Teenuse mõõdikud ja soovitud muutused.....	5
Tulevikuvisioni kirjeldus	5
Lennuamet ei saa teada ehitamisega seotud sündmustest	5
Piirangupindade aluskaart ei ole kättesaadav	5
KOV-de võimekused on erineval tasemel	5
Bürokraatia tõttu püütakse kooskõlastust mitte küsida	6
Teenuse mõõdikud	6
Riskid.....	7
Liidestumist TJA infosüsteemiga ei tehta	7
Liidestumist EHR-ga ei tehta	7
Piirangupindade aluskaarti ei avalikusta	7
Lisad	8
Lisa 1. Teenuse kirjeldus	8
Lisa 2. Protsessijoonised	11
as-is	11
to-be	12
Lisa 3. Infotehnoloogilise lahenduse visioon	13
Infotehnoloogilise lahenduse üldine skeem	13
Lennuameti ametniku kasutatav funktsionaalsus	14
Prototüüp.....	15

Teenuse kirjeldus

Lennuvälja ja kopteriväljaku lähiümbruseks olevale maa-alal asuvatele ehitistele kehtestatakse muuhulgas ohutu lennuliikluse tagamise eesmärgil kõrguspiirangud. Lähiümbrus koosneb takistuste piirangupindade kogumist ja kaitsevööndist (defineeritud Lennundusseaduses). Vastavalt Lennundusseadusele peab kõik maapinnast üle 45 m kõrgusega ehitist hõlmavad planeeringud (üld- ja detail-) ja ehitusprojektid kooskõlastama Lennuametiga. Lennuametil on õigus enne kooskõlastamist teha detailplaneeringule aeronavigatsiooni, lennuliikluse ja lennuohutuse ekspertiis.

Lisaks tuleb Lennuametiga kooskõlastada ka selliste ehitiste, mis eraldavad märgatavates kogustes gaasi, suitsu, veeauru või halvendavad mingil muul viisil nähtavust lennuvälja lähiümbruses, ehitusprojektid ja lennuvälja lähiümbruses asuvate prügilate, loomafarmide, kala- ja lihatöötlemisettevõtete ehitusprojektid.

Vajadusel saab Lennuamet Lennuliiklusteeninduse AS-ilt (LLT AS) eksperthinnangu, kuidas planeering, planeeritav ehitist või rajatis võivad mõjutada lennuliiklust. Ekspertiisi tulemus ei ole ainus kaalutlus, vaid Lennuamet võib sellele lisada oma kaalutluse ja teha lõppjärel duse.

Peale kooskõlastuse andmist on oluline osa protsessist järelevalve, mille käigus Lennuamet vajab teavet ehituse alustamisest, ehituse käigus püstitatavate kraanade asukohtade kohta ning ehitise täiskõrguse saavutamisest.

Kõrgtakistustest antakse teave LLT AS-ile NOTAM¹-ite (ajutise iseloomuga teade) ning PERM NOTAM²-ite (alalise iseloomuga teade) abil. Kraanade info edastatakse NOTAM-ina, ehitiste info PERM NOTAM-ina.

Peale täiskõrguse saavutamist peab tellima ehitaja mõõdistuse ning see edastatakse Lennuametile. Seejärel järgneb kasutusloa kooskõlastamine.

Peamised probleemid on täna seotud andmevahetusega (Lennuamet ei saa piisavalt infot ehitamiste alustamisest ja valmimisest, piirangupindade kaart pole avalik ja ehitusloa väljastajad ei suuda korrektselt tuvastada, kas kooskõlastust on vaja või mitte), samuti on puuduseks see, et ehitamise sätteid ei ole Ehitusseaduses vaid Lennundusseaduses.

Teenuse maht

Umbes 100 kooskõlastust aastas.

Teenuse kliendid

Teenuse kliendid on ehitusloa väljastajad (peamiselt KOV-d), kes soovivad ehitusloa taotluse menetlemisel Lennuametilt kooskõlastust.

Kuna KOV-de võimekus on erinev ning paljudel kõrgehitiste ehitajatel on endil olemas kompetentsed projekteerijad või lausa projekteerimise osakonnas, siis peab kindlasti klientidena arvestama ka ehitajaid - juriidilised (erandina ka füüsilisi) isikud, kes projekteerivad ja ehitavad 45m ja kõrgemaid ehitisi või ehitisi lennujaamade lähiste.

¹ NOTAM – ajutise iseloomuga teade

² PERM NOTAM – püsiva iseloomuga teade pilootide teavitamiseks takistusest

Peamised probleemid

Lennuamet ei saa teada ehitamisega seotud sündmustest

Lennuamet ei saa täna sageli teada erinevatest ehitamisega seotud sündmustest nagu ehitamise alustamine, kraana püstitamise või ehitise täiskõrguse saavutamise (nn „pime toigas“, mis on ohuks lennuliiklusele).

Võimalikud tähistamata takistused on näiteks tornkraanad kõrgehitiste ehitamisel, mobiilimastid ja tuulikud, mis on ehitatud täiskõrguseni, ent on veel valgustamata, ning kõrgehitised, mis on saavutanud täiskõrguse, kuid mis pole veel valminud, et neile taotleja kasutusluba.

Puuduliku info tõttu ei jõua takistused õigel ajal lennundusinfo kogumikku (AIP) ja takistuste andmebaasi ning on ohuks lennuliikluses.

Piirangupindade aluskaart ei ole kättesaadav

KOV-idele ja projekteerijatele ei ole kättesaadav piirangupindade aluskaart. Projekteerijatel ei ole infot, millised katastriüksused langevad lennuliikluse piiranguvööndisse. Samuti puudub see info KOV-il, kes peab otsustama, millistel tingimustel tuleb küsida Lennuametilt kooskõlastust ning millisel puhul mitte.

Kaardikihti loob ja haldab LLT AS.

KOV-de võimekused on erineval tasemel

Kooskõlastuste taotlejad on väga erineva tasemega - maapiirkonna KOV-ist kuni mobiilioperaatoriteni. Seetõttu on esitatavate dokumentide kvaliteet erinev ning asjaajamise kiirus samuti ning väiksemates omavalitsustes võib tekkida taotlejal soov kooskõlastused pigem ise võtta, kui jätta need KOV-i ametniku teha.

Lisaks seab väiksemate KOV-de madalam võimekus suure riski menetluse tähtajas läbi viimisele kui KOV-d peavad hakkama ise kooskõlastusi küsima.

Bürokraatia tõttu püütakse kooskõlastust mitte küsida

Sageli juhtub, et kooskõlastuse küsimise ebamugavuse või suure ajakulu tõttu vormistab ehitaja/projekteerija nt 100 m mobiilimasti kõrguseks 99 m. Seejuures võib rajatise valmides selle üle mõotmisel selguda, et rajatis on siiski üle 100 m piiri ning oleks pidanud eelnevalt kooskõlastama. Sellised tagantjärele kooskõlastused vajavad täiendavat ekspertiisi ja tähendavad taotlejale ka täiendavat kulu.

Teenuse mõõdikud ja soovitud muutused

Tulevikuvisiooni kirjeldus

Lennuamet ei saa teada ehitamisega seotud sündmustest

Kirjeldatud probleemide vältimiseks on TO-BE protsessi oluliselt täiendatud. Protsessis on kirjeldatud sammud selleks, et Lennuamet saaks info ehitamisest alustamise kohta, kraana püstitamise kohta ning ehitise täiskõrguse saavutamise kohta:

- Ehitamise alustamise info on olemas KOV-il (ehitise alustamise teatis) ning info saadetakse Lennuametile EHR-st e-maili teel. Teavitus saadetakse kui Lennuamet on eelnevalt projekteerimistingimustele või ehitusloale andnud kooskõlastuse, samuti saadetakse teavitus piiranguvööndisse kuulumise (automaatne kontroll Maa-ametist) korral või siis, kui ehitise kõrgus on üle 100 m kõrge.
- Kraanade püstitamise andmestik jõuab TJA-sse. Ehitajal on kohustus tellida igakordsel uuele objektile kraana püstitamisel tehniline kontroll, et kraanat saaks kasutusele võtta. Sellele järgneb perioodiline kontroll ning kogu info kontrollide kohta sisestatakse TJA järelevalve infosüsteemi JVIS. JVIS peab uute kraanade tekkimisest e-maili teel teavitama ka Lennuametit. Seejärel tekib Lennuametil võimalus ehitajaga ühendust võtta ja teha vajadusel meeldetuletus ehitise/rajatise üle mõõdistamiseks. Tulevikuperspektiivis on vajalik infosüsteemide liidestamine ning teavituste tegemine, et võimaldada õigeaegselt reageerida võimalike takistuste ja ohtude tekkimisele lennuliikluses – selleks aga peab Lennuamet kasutusele võtma oma infosüsteemi.
- Samuti saab Lennuamet infot EHR-ist 100 m või kõrgemate ehitiste kasutuslubade taotluste algatamisest, mis näitab, et ehitise täiskõrgus on saavutatud.

Teatised ehk NOTAM-id saavad sisendi TJA info põhjal ja EHR-ist. NOTAM-ite edastamist LLT AS-i NOTAM-büroole ei ole võimalik automatiseerida, kuna Lennuamet peab otsustama, milline info on vajalik edastada ja milline mitte (kõrgehitised lennujaamadest kaugel ei pruugi olla lennuliiklusele ohuks). Tulevikus, kui infot suudetakse selekteerida piisava täpsusega, võiks kaaluda ka NOTAM-ite automaatset ettevalmistamist ja/või edastamist LLT AS NOTAM-büroole.

Piirangupindade aluskaart ei ole kättesaadav

Kõige suurema efekti annaks piiranguvööndite kaardi avalikustamine, kuna see annaks ühelt poolt projekteerijatele võimaluse ette arvestada tingimustega, mida seab lennuvälja lähedus või planeeritud ehitise/rajatise kõrgus. Samuti annaks see KOV-dele paremad võimalused veendumaks, kas on vajalik Lennuameti kooskõlastus või mitte. Nii projekteerija, tellija kui KOV saavad kaardi avalikustamisest kasu.

LLT AS poolt avalikustamisele takistust ei ole. Avalikustamine võiks toimuda Maa-ameti Geoportaalil.

KOV-de võimekused on erineval tasemel

Elektrooniliste kooskõlastuste läbi viimise võimalus EHR-is vähendab KOV-de koormust. Vajalike kooskõlastuste algatamisel pakub EHR abi KOV-i ametnikule, pidades automaatselt katastriüksusega seotud

piiranguid – nt piirangupinnad, maaparandussüsteemid, tehnosüsteemid jms. Seejärel saab KOV-i ametnik kinnitada kooskõlastajad ning algatada kooskõlastusringi.

Lisaks peab alles jääma võimalus, et taotleja küsib kooskõlastused enne taotluse esitamist ning esitab need koos taotlusega KOV-le.

Bürokraatia tõttu püütakse kooskõlastust mitte küsida

Protsessi selgus ja infotehnoloogiline tugi loob aluse bürokraatia vähenemisele.

Kui KOV-il, projekterijal ja tellijal on ligipääs piirangupindade aluskaardile, on loodud juba eeldused, et tellija on teadlik teda ees ootavatest kooskõlastustest. KOV-il on lihtsam otsustada kooskõlastuse vajadust, kui EHR annab selleks indikatsiooni. Kuigi Lennuametil on kohustus kooskõlastada ehitise kõrgusega 100 m, on ka näiteks 100 m - 5% kõrgusega planeeritud ehitise kooskõlastamist mõistlik kaaluda, kuna ehitise tegelik kõrgus võib ületada kooskõlastuse lävendi (st sageli märgitakse nt ehitise/rajatise kõrguseks 99 m, kuid ülemõõdistusel selgub kõrgus üle 100 m). EHR võimaldab küsida KOV-il vajalikud kooskõlastused või delegeerida kooskõlastuste küsimise taotlejale. Kooskõlastused ja kooskõlastamata jätmised kajastuvad menetluse koosseisus EHR-is.

Teenuse mõõdikud

Tabelis on tähisega „-“, märgitud need mõõdikud, mille kasutamine ei ole olnud seni vajalik või mille kohta pole võimalik andmeid koguda. Mõõdikud, mille osas puudub teadmine tulevikuväärtusest, on märgitud vastavas veerus samuti tähisega „-“. Mõõdikute puhul, mille kasutamine on oluline, kuid mille osas täna puuduvad andmed, on tähistatud tulevikuvaates märkega „Muutub mõõdetavaks“.

Suure hulga mõõdikute kohta täna andmed puuduvad, kuna ehituslube väljastavad KOV-id ning nende tegevuste kohta nimetatud andmeid ei koguta.

Tabel 1. Teenuse mõõdikud ja soovitud muutus

Nr	Indikaator	Väärtus	Indikaatori väärtus viimase aasta kohta	Indikaatori väärtus peale teenuse uuendamist
TÕHUSUS				
Teenuse kulud				
1	Personalikulud	€	-	Muutub mõõdetavaks
5	Keskmine ajakulu teenuse juhtumi kohta	h/ FTE	1-2 tundi ³	Muutub mõõdetavaks
Teenuse mahud				
15	Tegelik nõudlus	Tk	u. 100 aastas	e-Teenuse loomine indikaatori väärtust ei mõjuta
17	Teiste asutustega vahetatud dokumentide hulk	Tk	Kokku ehk 400-500 dokumenti.	Hetkel ei ole hinnatav
Teenuse kvaliteet				
22	Põhjustatud kaebuste arv	Tk	0	0
24	Tehnoloogiline küpsus	Klassifikaator	3	5

³ Sõltub taotluse sisust. Sadamate ja kaide taotlustele pool tundi, lennuvälja lähialas piirangupinda läbival takistuse taotlusega kuni nädal. Keskmiselt 1-2 tundi.

Nr	Indikaator	Väärtus	Indikaatori väärtus viimase aasta kohta	Indikaatori väärtus peale teenuse uuendamist
Organisatsiooni juhtimise kvaliteet				
37	Teenuste eesmärkide kooskõla organisatsiooni eesmärkidega	Hinnang 4-tasemelisel Likerti skaalal	4	4
DEMOKRAATIA				
Teenuse mõjueesmärkide saavutamine				
41	Mõjueesmärkide saavutamise määr	%	-	-
EFEKTIIVSUS				
Väärtus kasutajale				
47	Halduskoormus: teenuse tarbimisele kulutatud aeg	€	-	-
Kättesaadavus				
51	Kasutajate arv sihtrühmade lõikes	Tk	50% juriidilised isikud, 50% avalikõiguslikud isikud	Ei muutu
Kasutajamugavus				
56	Teenuse kasutamise lihtsus	Hinnang 4-tasemelisel Likerti skaalal	-	Muutub mõõdetavaks

Riskid

Liidestumist TJA infosüsteemiga ei tehta

TJA infosüsteemi JVIS liidestamine Lennuameti dokumendihaldussüsteemiga ei olegi vajalik ning JVIS võib teateid kraanade kohta saata e-mailile või anda Lennuameti inspektorile ligipääsu oma süsteemile.

Kui Lennuamet otsustab tulevikus luua uut menetluse infosüsteemi ning hakata läbi viima täisautomaatset kooskõlastusmenetlust, siis oleks infosüsteemide liidestamine vajalik, muul juhul jääb menetlus aeglasemaks ning samuti ei saa rääkida automaatsest menetlusest.

Liidestumist EHR-ga ei tehta

Kui liideseid EHR-ga ei saa mingil põhjusel luua, siis jääb menetlus sisuliselt samale tasemele, mis ta on täna. Samuti ei vähene riskid, et Lennuamet ei saa teateid ehitamisest alustamise või täiskõrguse saavutamise kohta.

Piirangupindade aluskaarti ei avalikusta

Kui piirangupindade aluskaarti ei avalikustata, säilivad probleemid seoses kooskõlastusvajaduse tuvastamisega ning ka tulevikus ei oska taotlejad alati Lennuameti poole pöörduda.

Lisad

Lisa 1. Teenuse kirjeldus

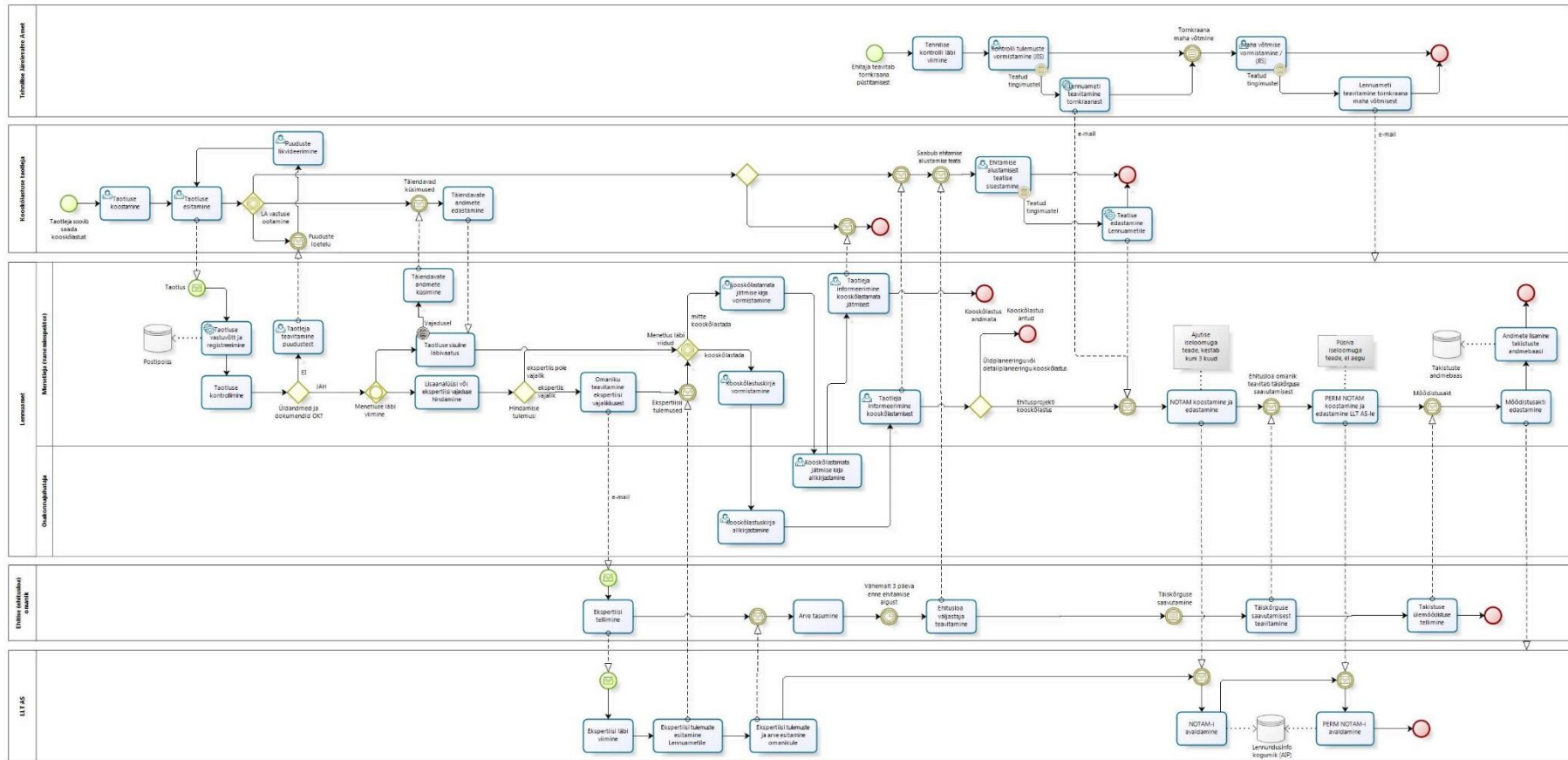
Teenust kirjeldavad atribuudid on toodud alljärgnevas tabelis:

Tabel 2. Teenuse kirjeldus

Atribuut	Klassifikaator	Väärtus	
Teenuse tunnus		[tekst]	
Teenuse nimetus		[tekst]	Kõrgehitiste ja –rajatiste kooskõlastamine
Teenuse kirjeldus		[tekst]	Vastavalt Lennundusseadusele peab kõik maapinnast üle 45 m kõrgusega ehitist hõlmavad planeeringud (üld- ja detail-) ja ehitusprojektid kooskõlastama Lennuametiga. Lennuametil on õigus enne kooskõlastamist teha detailplaneeringule aeronavigatsiooni, lennuliikluse ja lennuohutuse ekspertiis. Lisaks tuleb Lennuametiga kooskõlastada ka selliste ehitiste, mis eraldavad märgatavates kogustes gaasi, suitsu, veeauru või halvendavad mingil muul viisil nähtavust lennuvälja lähiümbruses, ehitusprojektid ja lennuvälja lähiümbruses asuvate prügilate, loomafarmide, kala- ja lihatöötlemisettevõtete ehitusprojektid.
Omanik, vastutaja		[tekst]	Lennuamet
Teenuseosutaja		[tekst]	Lennuamet
Kasutaja/sihtrühm	Füüsiline isik	[Jah/Ei]	Jah
	Juriidiline isik >>		Jah
	ettevõtte		Jah
	vabäihendus, sihtasutus		Jah
	riigiasutus		Jah
	omavalitsus		Jah
	omavalitsuse allasutus		Jah
Kanal	Füüsilised kanalid >>	[Jah/Ei]	
	Letiteenus büroos		Jah

Atribuut	Klassifikaator	Väärtus
	Teenuseostutaja juures	
	Kliendi juures >>	
	Kodukülastus	
	Muus kliendi asukohas	
	Mitteelektroonilised kaugkanalid >>	
	Post	Jah
	Telefon	Jah
	Faks	
	Elektroonilised kanalid >>	
	Veebileht/portaal	
	E-post	Jah
	Iseteenindus	
	Nutirakendus	
	Tekstisõnum	
	Digitelevision	
Eeldus		[tekst]
Sisend		[tekst]
Väljund		[tekst]
Piirangud		[tekst]
Seotud teenus		[tekst, URL]
Riigi taseme regulatsioon		[tekst] Lennundusseadus https://www.riigiteataja.ee/akt/129062014027
Teenuse taseme regulatsioon		[tekst]
Füüsiline asukoht		[tekst]
Koduleht		[URL] www.ecaa.ee
Veebiteenus	WSDL	[URL]
Keel		[tekst]
Funktsioon	http://doc.esd-toolkit.eu/FunctionList/1.00.html	[tekst, URL]

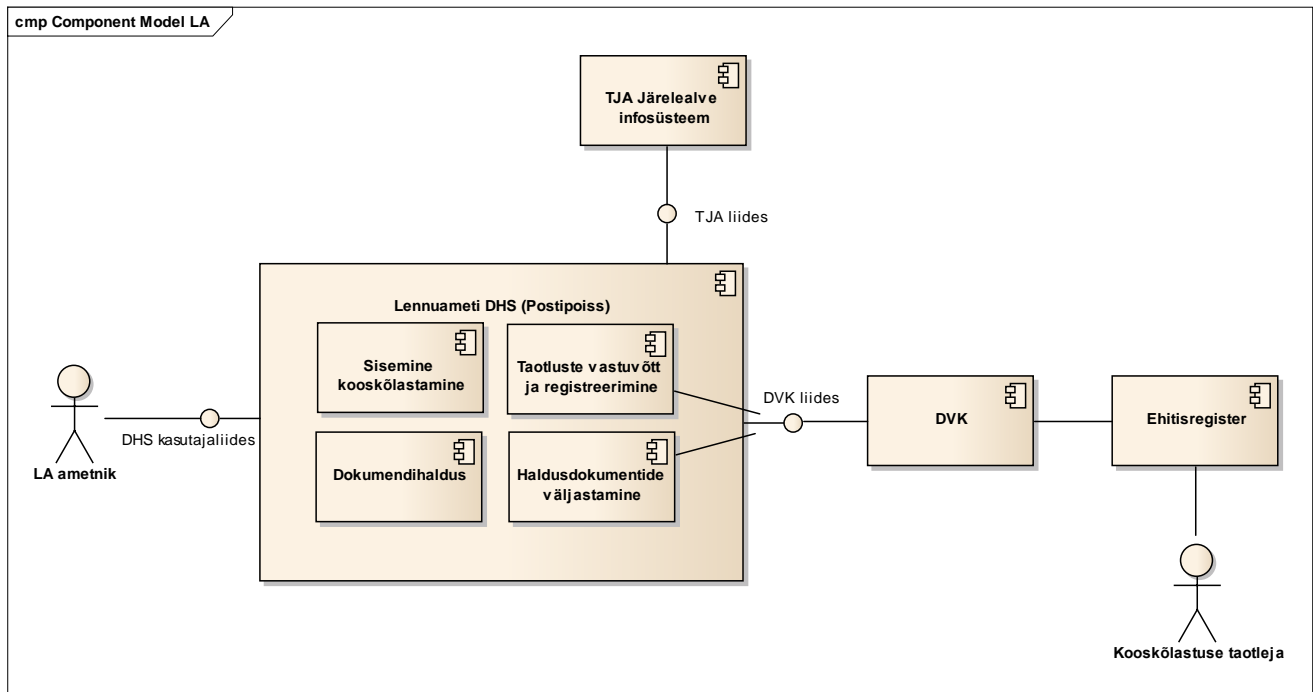
Atribuut	Klassifikaator	Väärtus	
Teenuse tüüp	http://doc.esd.org.uk/ServiceList/4.00.html	[tekst, URL]	
Haldusmenetlust sisaldav teenus		[Jah/Ei]	Jah
Rahastamine	1- eelarve; 2 - klient maksab; 3 - kombineeritud	[nr]	1-eelarve
Makse	1 - tasuta; 2 - teenustasu; 3 - riigimaks (lõiv, toll); 4 - kombineeritud	[nr]	1-tasuta
Autentimise tase	0. tase - anonüümsed andmed (klienditeenuses isikuandmed ei ole olulised) 1. tase - deklareeritud identiteet (klient võib vabalt näidata oma identiteeti, kuid seda ei märgita üles) 2. tase - kinnitatud identiteet (klient kinnitab oma identiteedi, kas kohal olles ID-kaardi või internetis autentimisvahenditega - ID, mID, panga kaudu autentimine, jne) 3. tase - kvalifitseeritud sertifitseeritud identiteedi kinnitamine (identiteet on sertifitseeritud kolmanda osapoole tegudega nagu notariaalselt kinnitatud dokument, digitaalselt allkirjastatud dokument jne)	[nr]	1.tase
Konfidentsiaalsus		[Jah/Ei]	Ei
Teenuse seisund	Loomisel Aktiivne Arhiveeritud	[tekst]	Aktiivne
Tähtaeg		[kuupäev]	
Hinne	Säilita Asenda Lihtsusta Korrasta Uuenda Sulge	[tekst]	Uuenda



Joonis 2. Teenus tulevikuvaates

Lisa 3. Infotehnoloogilise lahenduse visioon

Infotehnoloogilise lahenduse üldine skeem

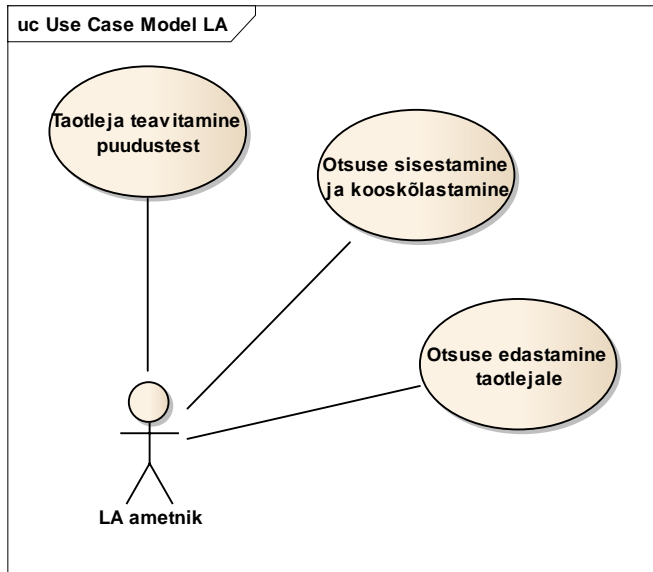


Joonis 3. Lahenduse üldine skeem

Kuna kasutusele jääb dokumendihaldussüsteem Postipoiss, siis jääb infotehnoloogiline lahendus selliseks nagu ta on täna. Postipoiss peab olema valmis võtma vastu DVK vahendusel (või e-maili teel) saadetud teateid TJA infosüsteemilt ning Ehitisregistrilt. Nimetatud dokumendid on:

- Taotlused ja selle lisad (Ehitisregister, DVK);
- Ehitisel alustamise teatis (Ehitisregister, DVK);
- Andmed tornkraanade püstitamise, kontrollide ja maha võtmise kohta (TJA infosüsteem, e-mail/tulevikus otseliides);
- Kasutusloa väljastamise teade (Ehitisregister, DVK);

Lennuameti ametniku kasutatav funktsionaalsus



Joonis 4. Ametniku funktsionaalsus

Taotleja teavitamine puudustest

1. Ametnik koostab puuduste loendi ja laeb selle Postipoissi.
2. Ametnik avaldab soovi loendi edastamiseks taotlejale.
3. Postipoiss edastab dokumendi DVK vahendusel Ehitisregistrile.

Otsuse sisestamine ja kooskõlastamine

1. Menetlus viiakse läbi süsteemiväliselt. Menetluse tulemusena koostatud eelnõu laetakse Postipoissi.
2. Ametnik avaldab soovi eelnõu kooskõlastamiseks.
3. Ametnik määrab kooskõlastajad ja suunab dokumendi kooskõlastamisele.
4. Kooskõlastajad kooskõlastavad dokumendi.
5. Ametnik määrab allkirjastaja ja suunab dokumendi allkirjastamiseks.
6. Allkirjastaja annab dokumendile digiallkirja.

Otsuse edastamine taotlejale

1. Ametnik avaldab soovi allkirjastatud kooskõlastuse (ja selle lisade) edastamiseks taotlejale.
2. Postipoiss edastab dokumendid DVK vahendusel Ehitisregistrile.

Prototüüp

Prototüüp: http://turbo.trinidad.ee/trinidad/parooliga/MKM_20teenust/Ehitisregister/#p=projektist
Kasutajanimi: avalikkasutaja
Parool: uaph6aeZ