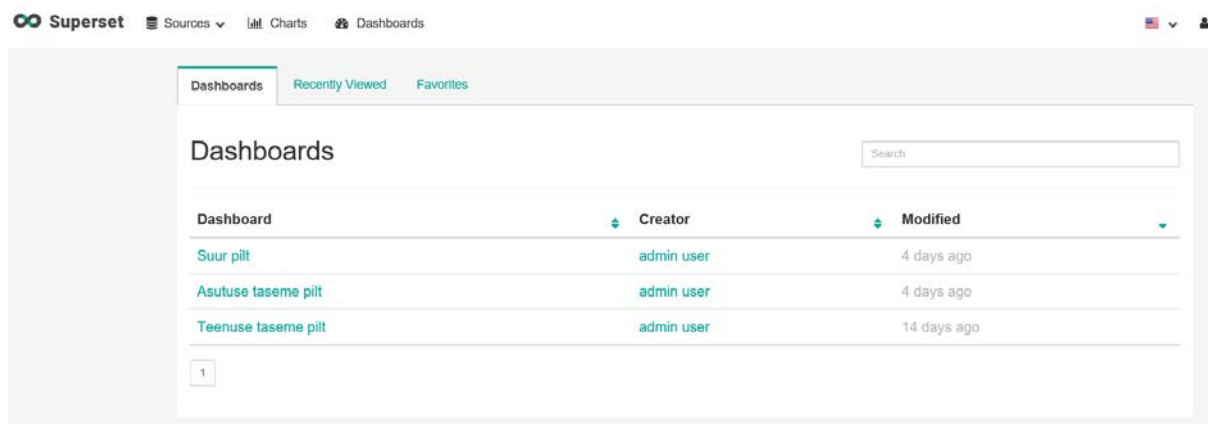


MIDA ON VÕIMALIK TEENUSE TEEKONNA JÄLGIJAGA JÄLGIDA (kuvade selgitused)

Teenuste teekonna jälgija võimaldab kuvada kolme vaadet (koondvaade ehk suurpilt, kõik asutused (IS) kokku, asutuste lõikes, teenuste lõikes

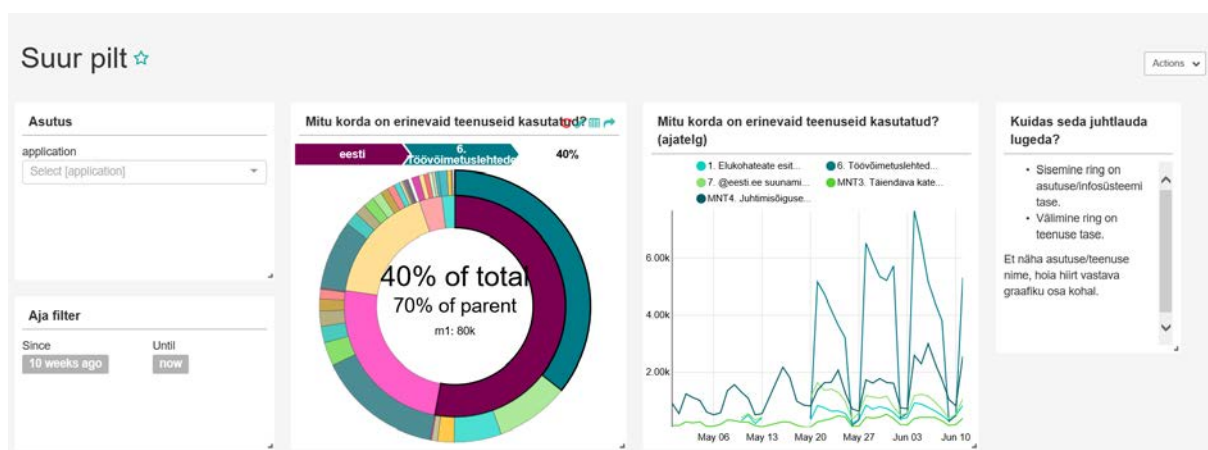


Suure pildi vaade (4. infosüsteemi koos Eesti.ee, Ehitisregister, Majandustegevuse register, Maanteeameti iseteenindus)

Kui palju teenuseid tarbitakse päevas

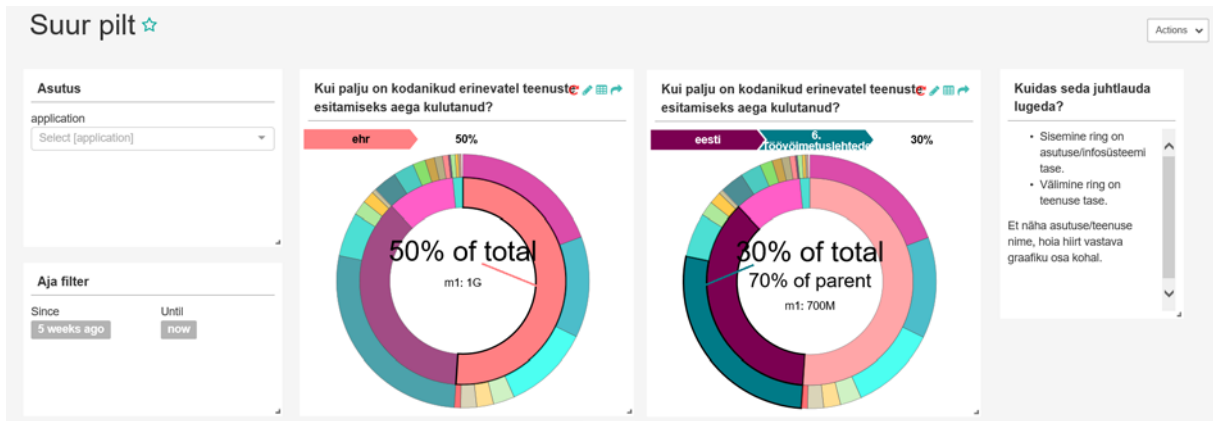


Mitu Korda on erinevaid teenuseid kasutatud



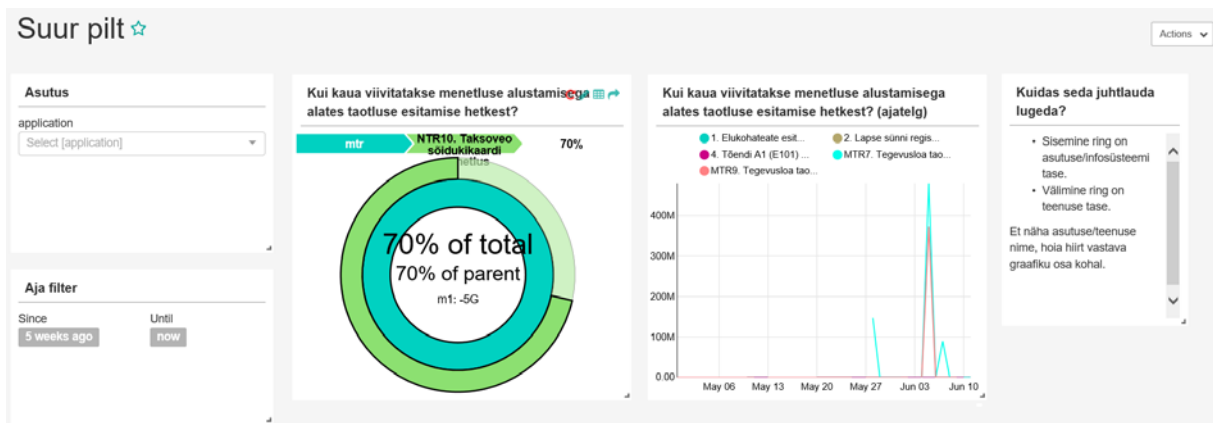
Antud näite puhul (ringdiagramm) eesti.ee on kõik sagedamini kasutatav keskkond (50% kõikidest kasutajatest on viimase 10 nädala jooksul kasutanud eesti.eed, ning kõige populaarsem teenus eesti.ees oli töövõimetusleht, mida kasutati 40% kasutajatest kõikide kasutajate hulgast). Lisaks sellele on toodud ka ajatelg, mis näitab mis päeval kasutus oli kõige suurem.

Kui palju on kasutajad erinevatele teenustele aega kulutanud



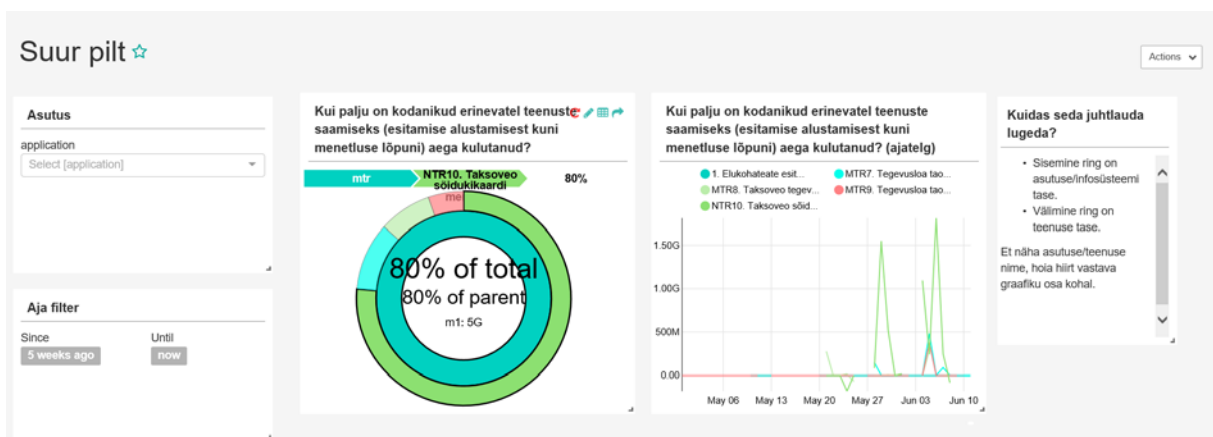
Antud näite puhul (ringdiagramm) Ehitusregister on kõige aeganõudvam infosüsteem 50% koguaegast mida kulutasid kasutajad kõikide teenuste peale kulus Ehitusregistri teenustele. Samas kõige aega nõudvam teenus oli töövõimetuslehtede esitamine eesti.ee kaudu 30% ajast kulus nende peale.

Kui kaua viivitatakse menetluse alustamisega?



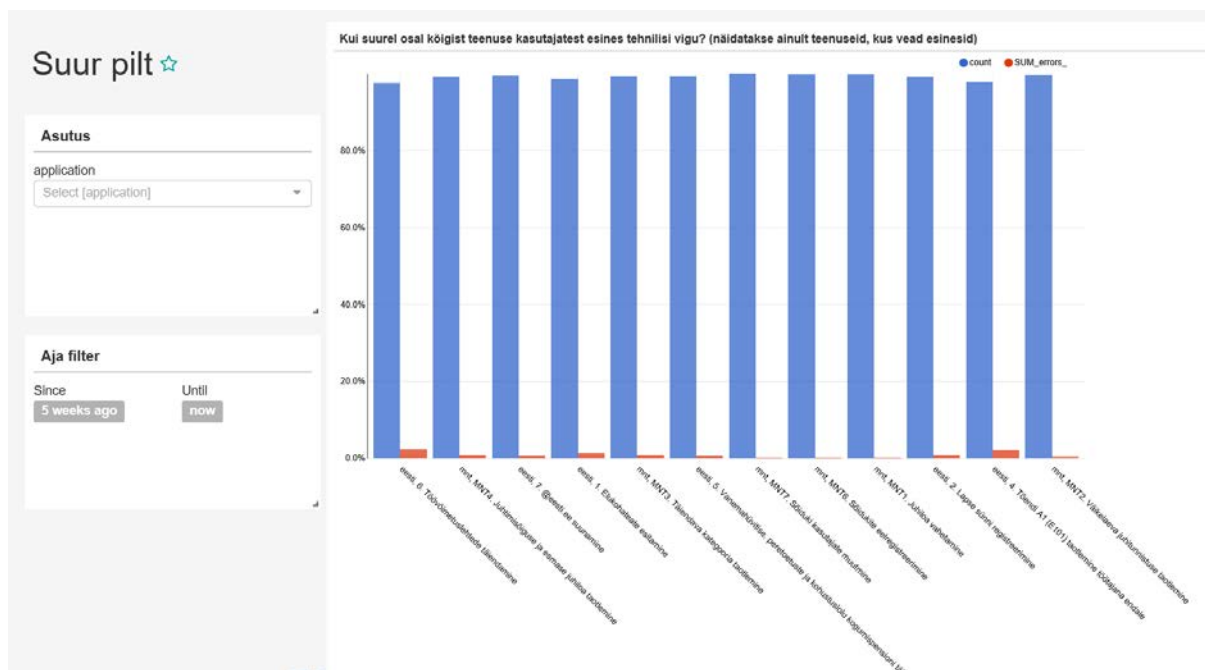
Antud näitepuhul tegemist on ühe registriga Majandustegevuse register ja kahe teenusega, mille menetlemisega hakati tegelema ametnike poolt hiljem kui esitati kliendi poolt vastav avaldus/taotlus.

Kui kaua võttis menetlus aega alates avalduse/taotluse esitamisest kuni ametniku poolt tehtud otsuseni

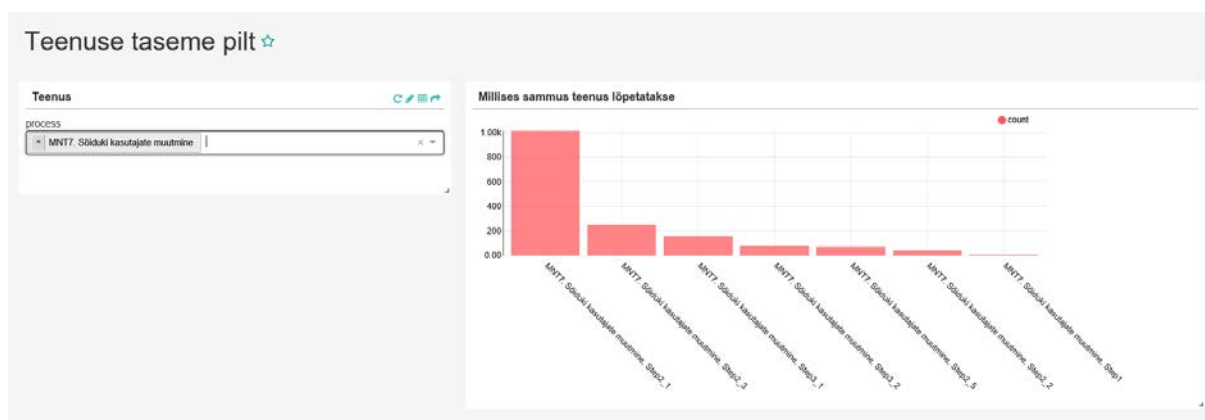


Antud näitepuhul tegemist on ühe registriga Majandustegevuse register ja viie teenusega, kus kõige pikem menetlus oli Taksoveo sõidukikaardi menetlemine.

Kuis suurel osal teenustest esines tehnilisi vigu



Teenustaseme pilt



Antud vaade aitab välja selgitada, iga teenuse osas erandi, missuguses sammus klient lõpetas teenuse kasutamise.