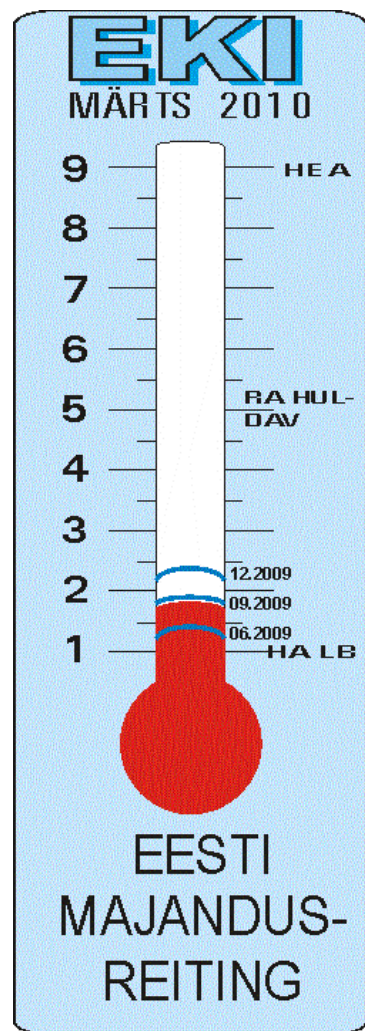




Konjunktuur 1 (172)

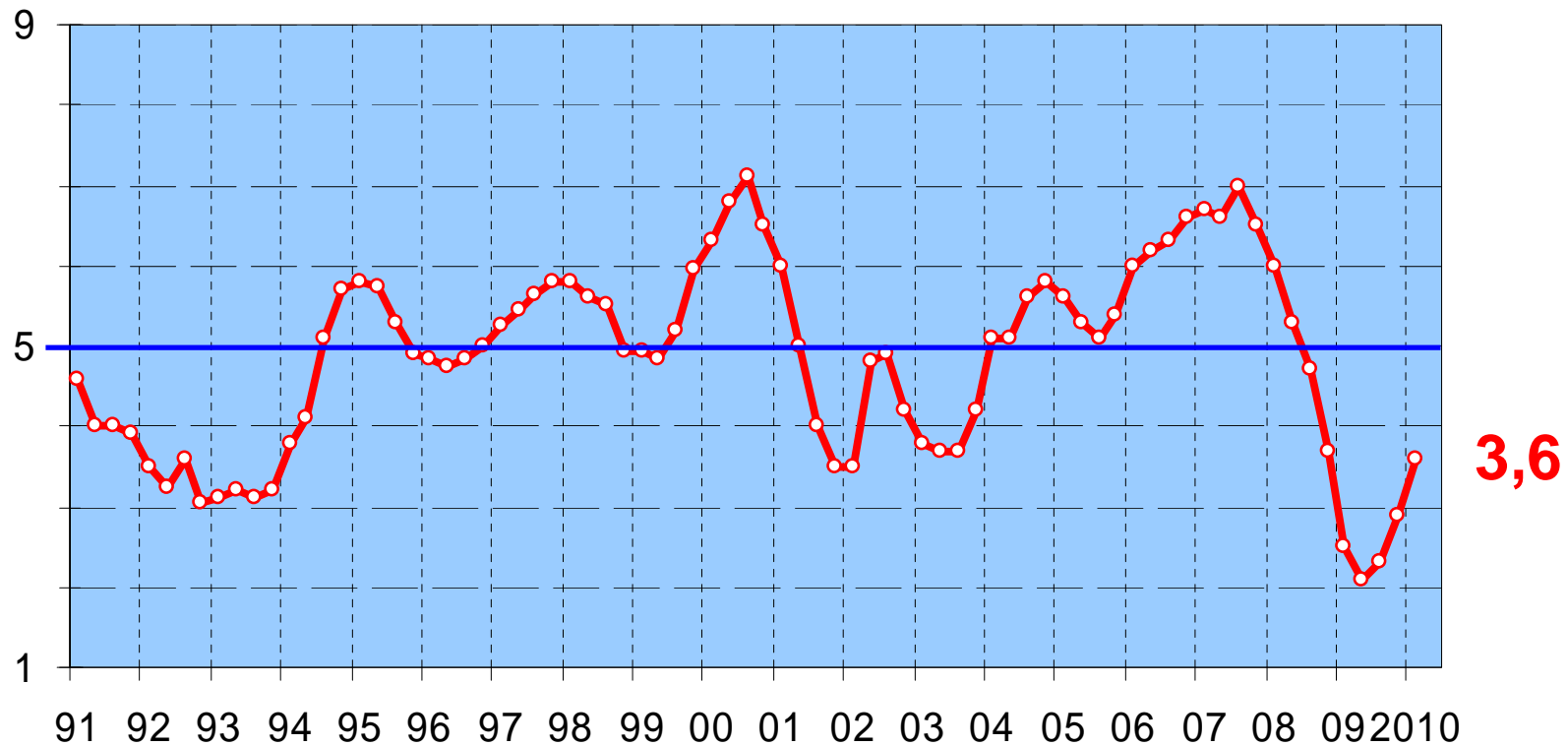


1. Majanduse üldolukord 2010. a märtsis ja 6 kuu pärast (*L. Kuum*)
2. Konjunkturi baromeetrid: märts 2010
 - 2.1. Tööstusbaromeeter (*K. Martens*)
 - 2.2. Ehitusbaromeeter (*A. Vanamölder*)
 - 2.3. Kaubandusbaromeeter (*A. Vanamölder*)
 - 2.4. Teenindusbaromeeter (*R. Kippa*)
 - 2.5. Tarbijabaromeeter (*M. Josing*)
3. 2009 – teine kriisiaasta (*L. Kuum*)
4. Lühikävaade Eesti majandusarengust 1993 – 2010. a (*L. Kuum*)
5. EKI toidukorvi maksumus: I kvartal 2010 (*V. Vähi*)
6. Ümbrikupalgad Eestis 2009. aastal (*P. Hein*)
7. Maailmamajanduse konjunktuur: 2010. a I pa (*B. Pulver*)



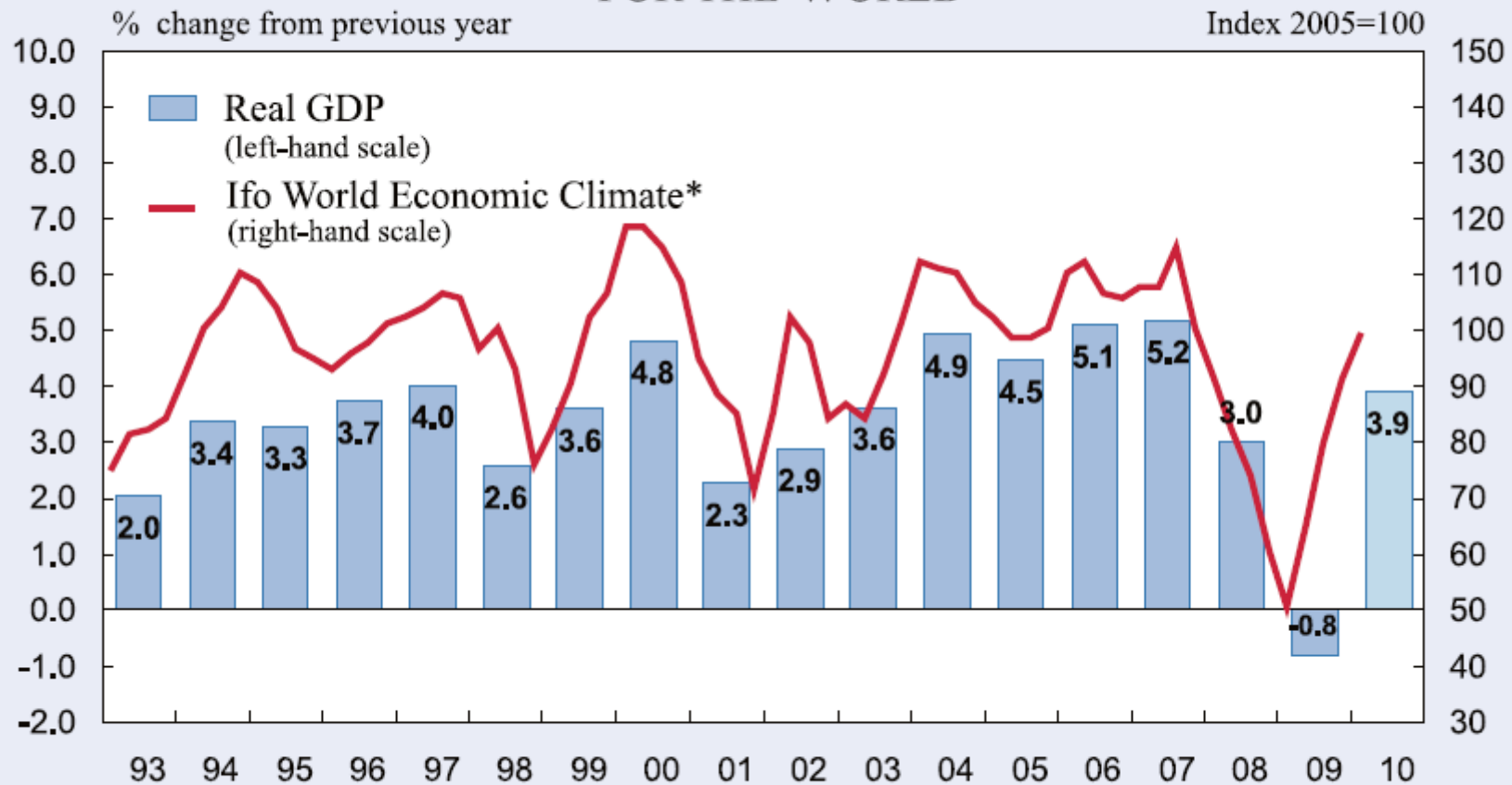
Maailmamajanduse üldolukord

IFO ekspertide hinnangud 1991 - jaanuar 2010





ECONOMIC GROWTH AND IFO ECONOMIC CLIMATE FOR THE WORLD



*) Arithmetic mean of judgement of the present and expected economic situation.

Sources: IMF, World Economic Outlook October 2009 - Update January 2010; Ifo World Economic Survey (WES) I/2010.



EKI ekspertide paneel 2010

M. Ivask

L. Kuum

A. Rehe

A. Järvan

M. Lauri

I. Rõtov

J. Järve

H. Meerits

A. Saarniit

A. Kokk

M. Milder

A. Säälük

V. Kraft*

H. Pajula

E. Terk*

K. Kukk

A. Purju*

E. Veskimägi

A. Kuningas*

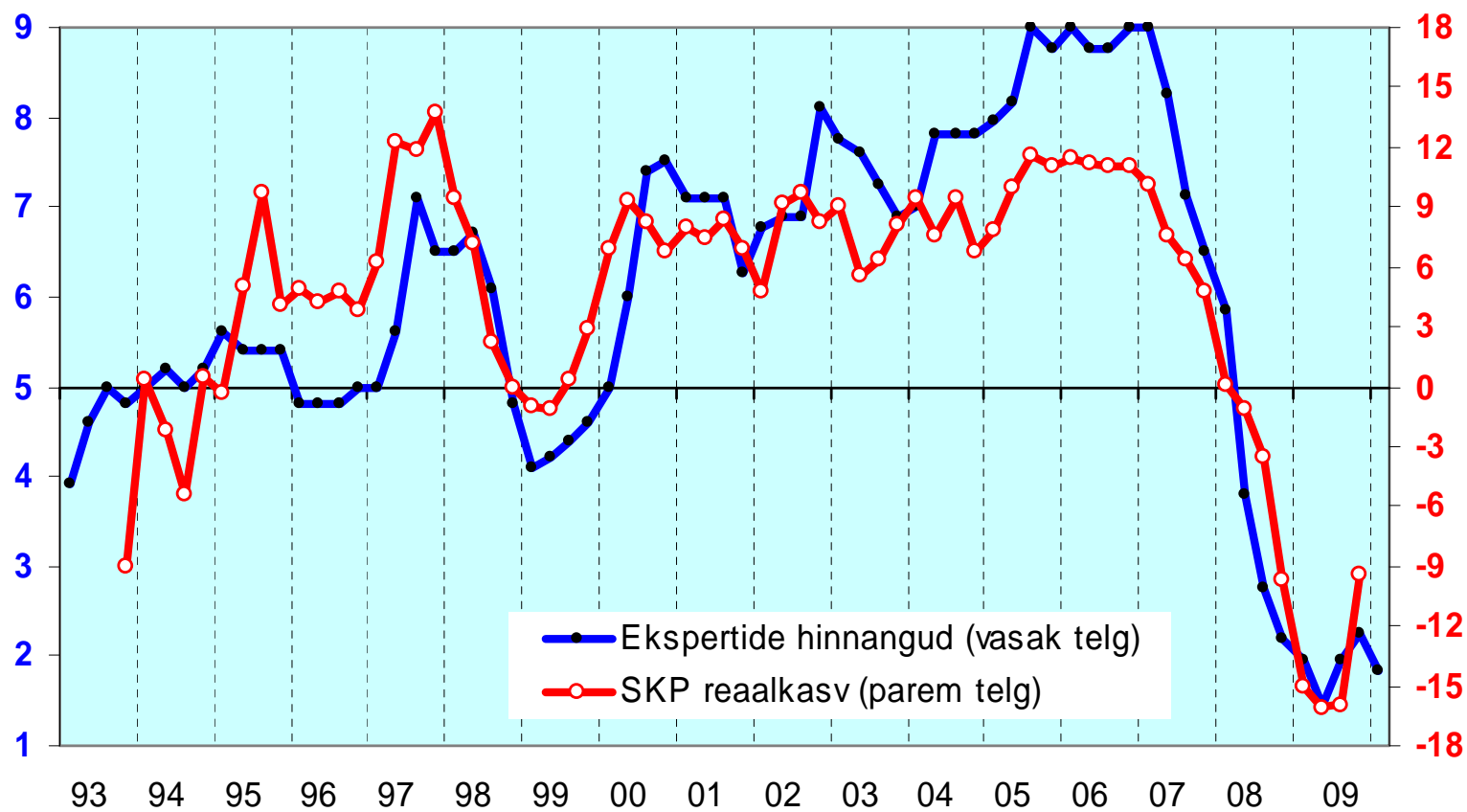
J. Reiljan

H. Vitsur

* Ei osalenud märtsi küsitluses



Eesti majanduse areng 1993 – 2010 I kv (SKP statistika ja eksperthinnangute alusel)

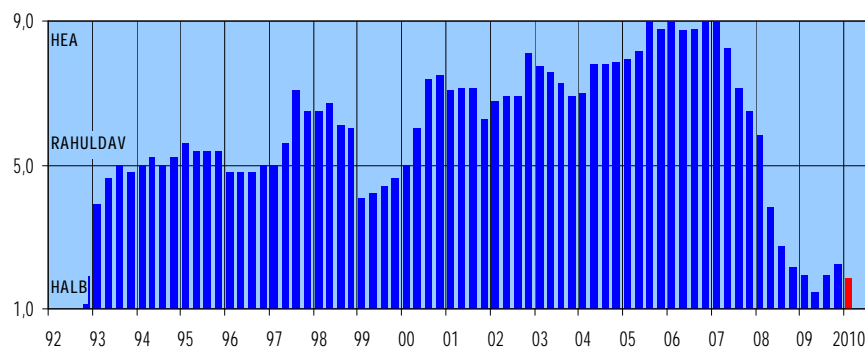




Eesti majandusolukord – märts 2010

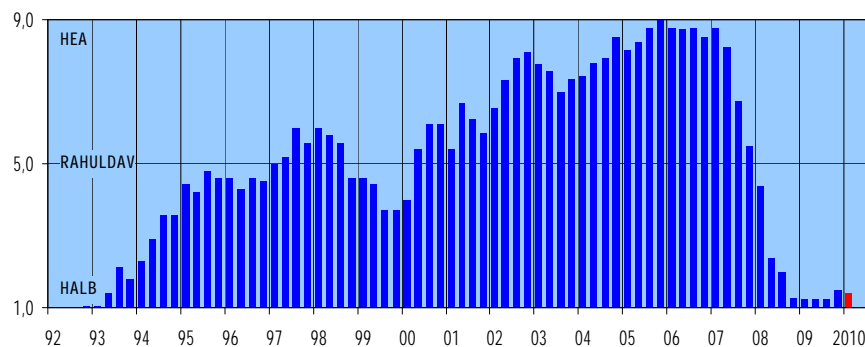
(ekspertide hinnangute jagunemine, %)

KOGU MAJANDUS



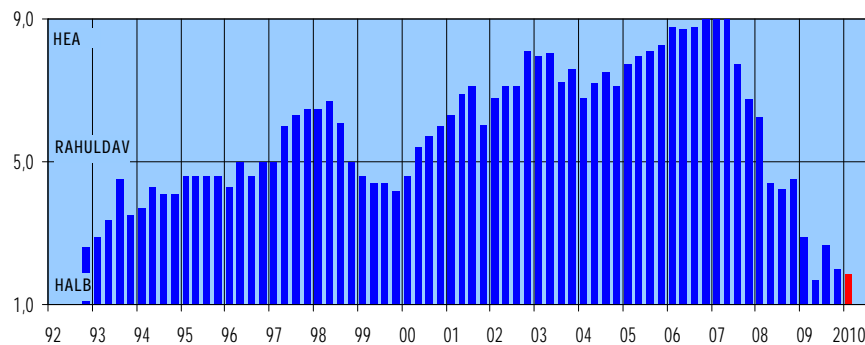
hea	0
rahuldav	21
halb	79
HINNE	1,8

INVESTEERINGUD



hea	0
rahuldav	11
halb	89
HINNE	1,4

ERATARBIMINE



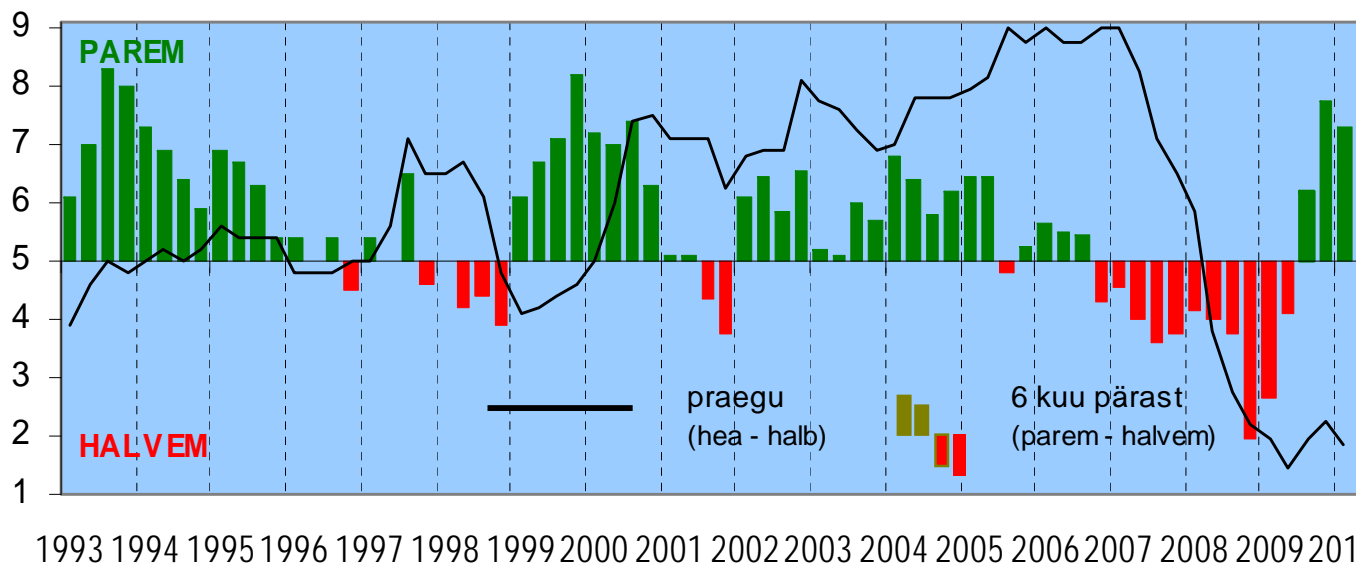
hea	0
rahuldav	21
halb	79
HINNE	1,8



Eesti majandusolukorra **prognoos** 6 kuu pärast

(ekspertide hinnangute jagunemine märtsis 2010, %)

KOGU MAJANDUS

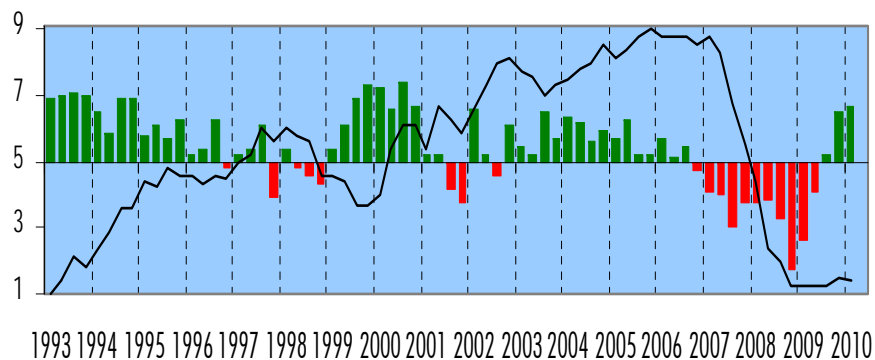


parem	58
sama	42
halvem	0
HINNE	7,3



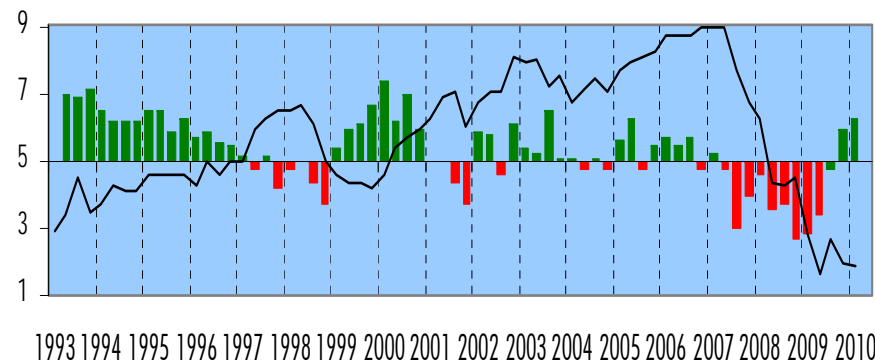
Eesti majandusolukorra **prognoos 6 kuu pärast** (ekspertide hinnangute jagunemine märtsis 2010, %)

INVESTEERINGUD



parem 47
sama 47
halvem 6
HINNE 6,7

ERATARBIMINE

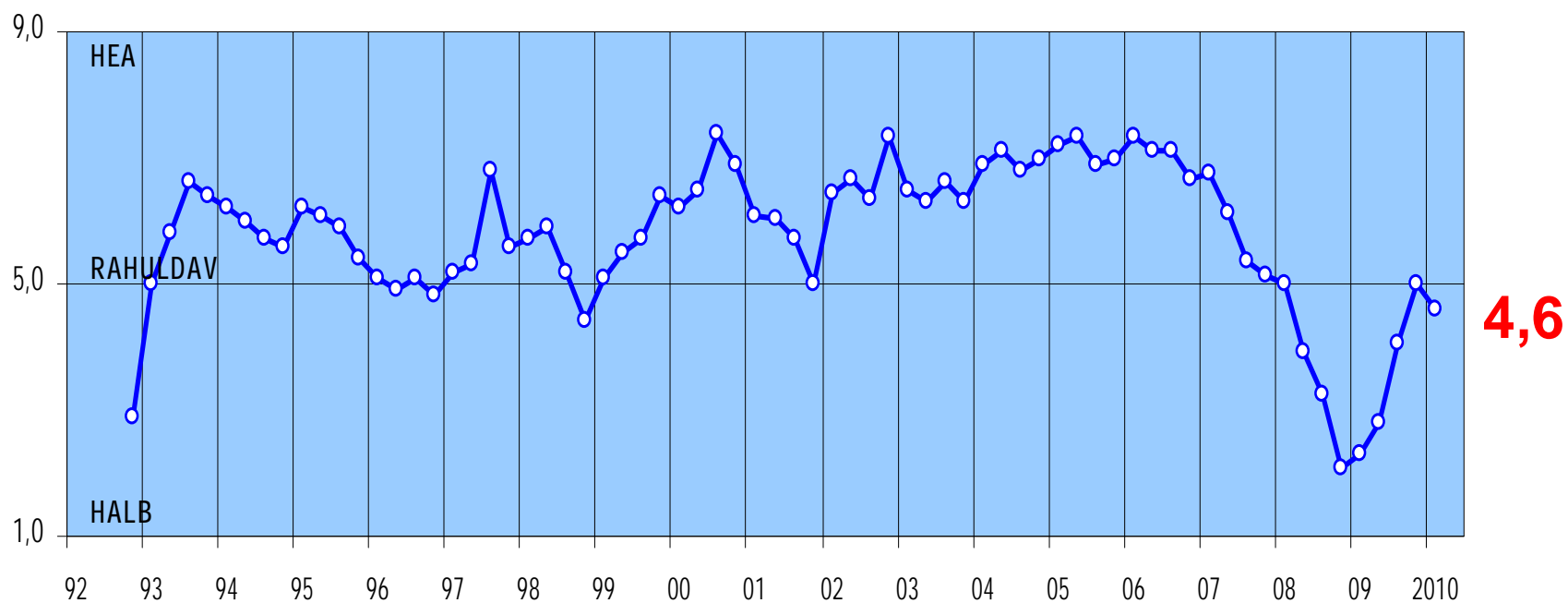


parem 37
sama 58
halvem 5
HINNE 6,3

— praegu (hea - halb) ■ 6 kuu pärast (parem - halvem)

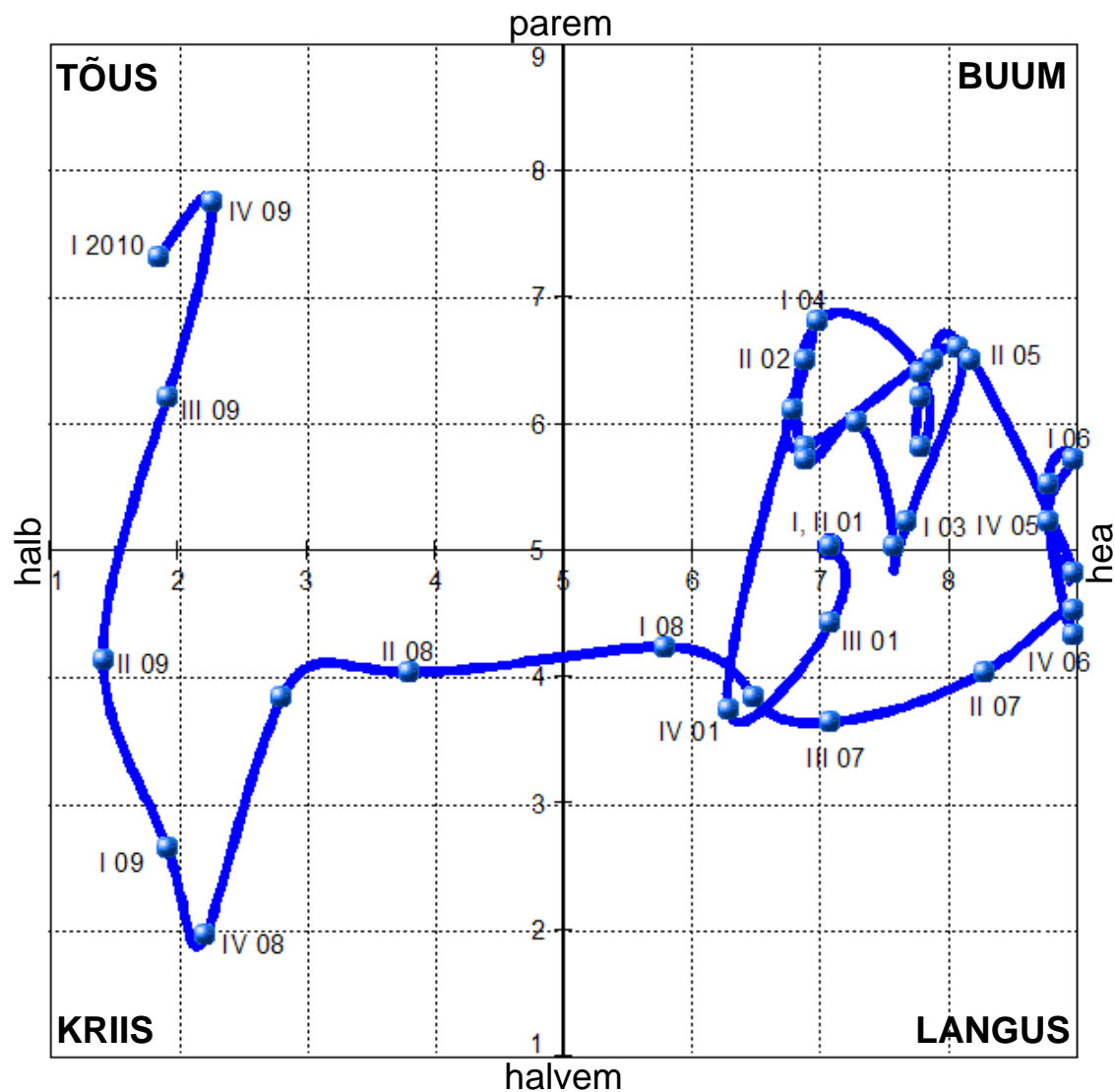


Eesti majanduskliimaindeks märts 2010





EESTI MAJANDUSKELL märts 2010





Väliskaubanduse arenguootused ja kaubavahetusbilanss 6 kuu pärast

(ekspertide hinnangute jagunemine märtsis 2010, %)

	Eksport	Import
Maht on siis suurem	74%	53%
Maht on umbes sama	26%	42%
Maht on siis väiksem	0%	5%
Ootused kokku	8,0 punkti	6,9 punkti

Bilanss on siis parem	32%
Bilanss on umbes sama	42%
Bilanss on siis halvem	26%
Ootused kokku	5,2 punkti



Inflatsiooni arenguootused 6 kuu pärast

(ekspertide hinnangute jagunemine märtsis 2010, %)

Inflatsioon on siis kõrgem	74%
Inflatsioon on umbes sama	21%
Inflatsioon on siis madalam	5%
Ootused kokku	7,7 p

Inflatsiooni tase 2010 - **0,98%**

(ekspertide hinnangute aritmeetiline keskmine)



Laenuintressid ja aktsiahinnad 6 kuu pärast

(ekspertide hinnangute jagunemine märtsis 2010, %)

Laenuintressid 6 kuu pärast	Lühiajalised
Intressimäär on siis kõrgem	22%
Intressimäär on umbes sama	72%
Intressimäär on siis madalam	6%
Ootused kokku	5,7 punkti

Aktsiahinnad 6 kuu pärast	
Hinnad on siis kõrgemad	47%
Hinnad on umbes samad	47%
Hinnad on siis madalamad	6%
Ootused kokku	6,7 punkti



Kas inimesi peaks julgustama rohkem tarbima

(ekspertide hinnangute jagunemine märtsis 2010, %)

Jah, kindlasti	11%
Mõnevõrra küll	63%
Ei, seda mitte	26%



Eesti eksport Soome ja Rootsi 2010

(ekspertide hinnangute jagunemine märtsis 2010, %)

Kasvab oluliselt (üle 10%)	21%
Kasvab mõnevõrra (alla 10%)	68%
Jääb umbes samaks	11%
Langeb	0%



Ettevõtjate ja elanike hinnangud majandusele (konjunkturibaromeetrite tulemused)

Aprill 2010

Marje Josing

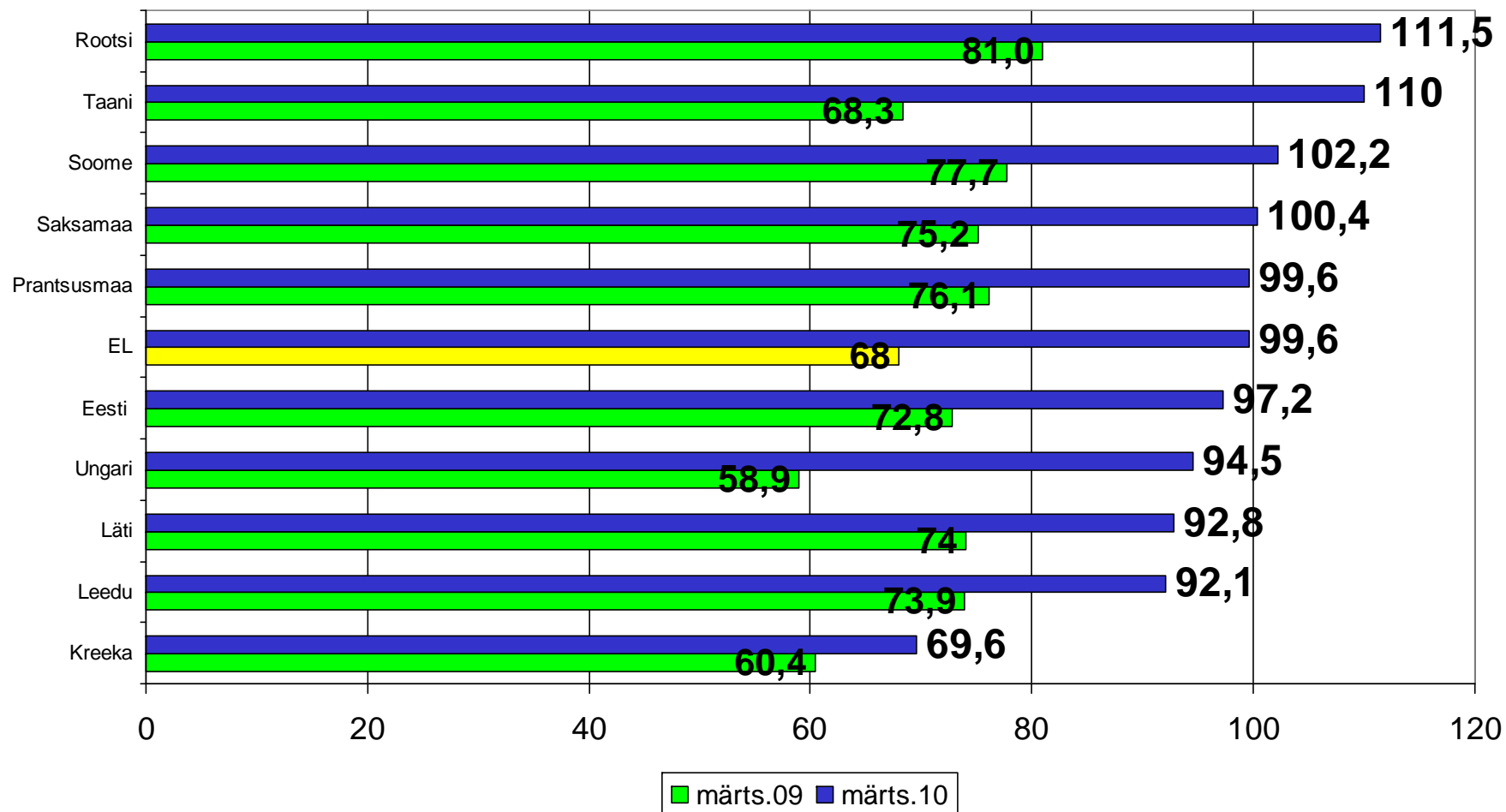


- Märtsis oli Euroopa Liidu majandusosalduindeks 99,6. Viimased 12 kuuga on indeks tõusnud 31,6 punkti (2009 märtsi indeks 68,0), võrreldes eelmise kuuga 2 punkti.
- Kindlustunne on paranenud kõigis majandussektorites (võrreldes eelmise aasta märtsiga on teenindus paranenud 32 punkti, tööstus 29, kaubandus 18, tarbijad 18 ja ehitus 7 punkti).
- 7 riigi majandusosalduindeks on taas tõusnud üle ajaloolise keskmise (Rootsi, Soome, Belgia, Taani, Saksamaa, Poola, Suurbritannia)



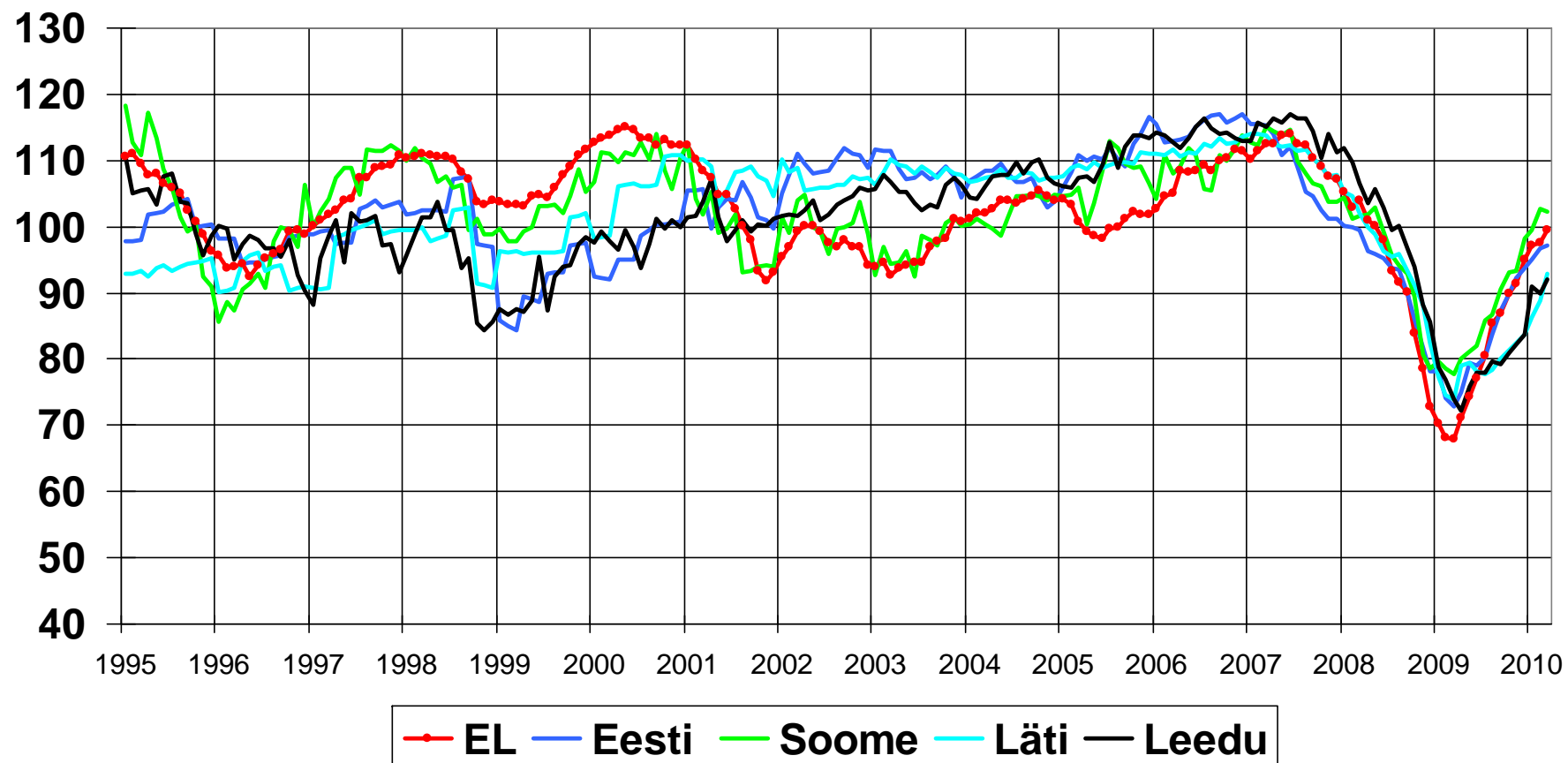
Majandusosalduindeks Euroopa Liidus

(märts 2009/märts 2010, 1990-2010 =100)





Majandususaldusindeks (ESI) (1990-2010 keskmine =100)

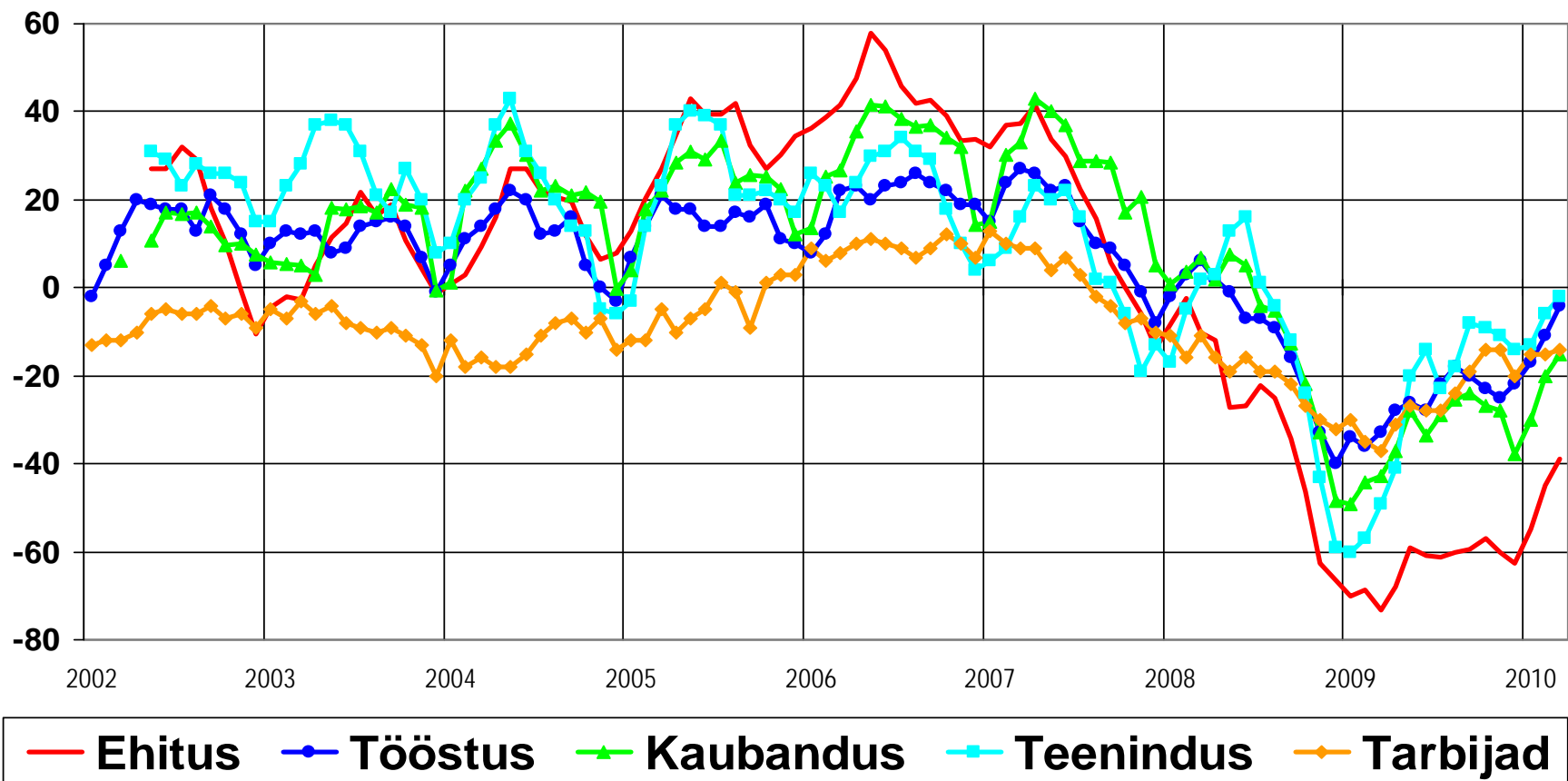




- Eesti majandusosalduks indeks oli märtsis 97,2 (1992-2010 = 100) ja on tõusnud aastaga 24,4 punkti ning viimase kuuga 0,5 punkti.
- Aasta ja kuu võrdluses on paranenud kõik sektorid. Tööstuse kindlustunne on tõusnud aastaga 31 punkti, teenindusel 51, tarbijatel 25, kaubandusel 24, ehitusel 35 punkti.

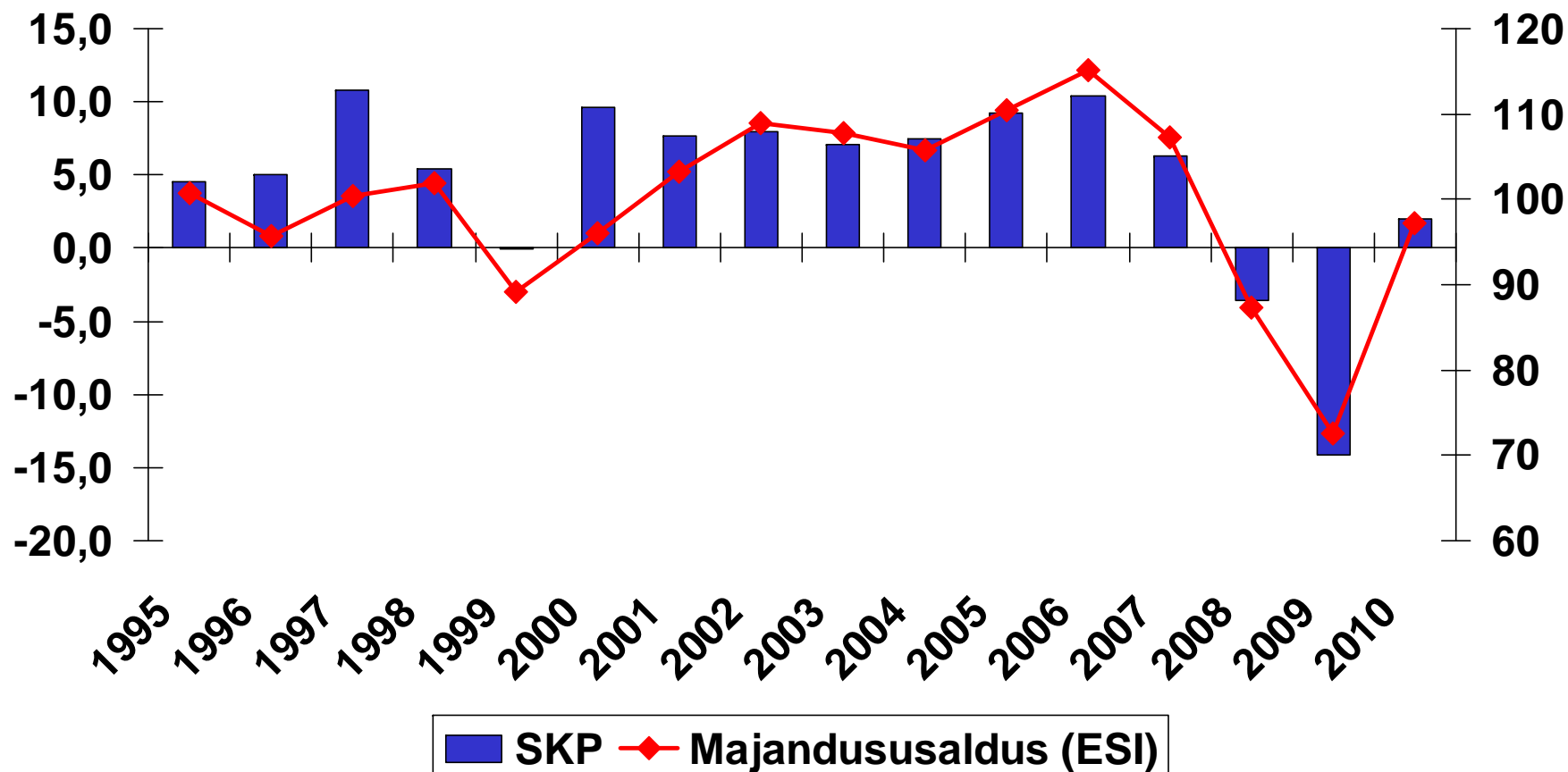


Eesti kindlustunde indikaatorid (1992-2010)





Sisemajanduse koguprodukti muutus (võrreldes eelmise aastaga,%) ja ESI





Käibe kasvu kõige enam takistav tegur

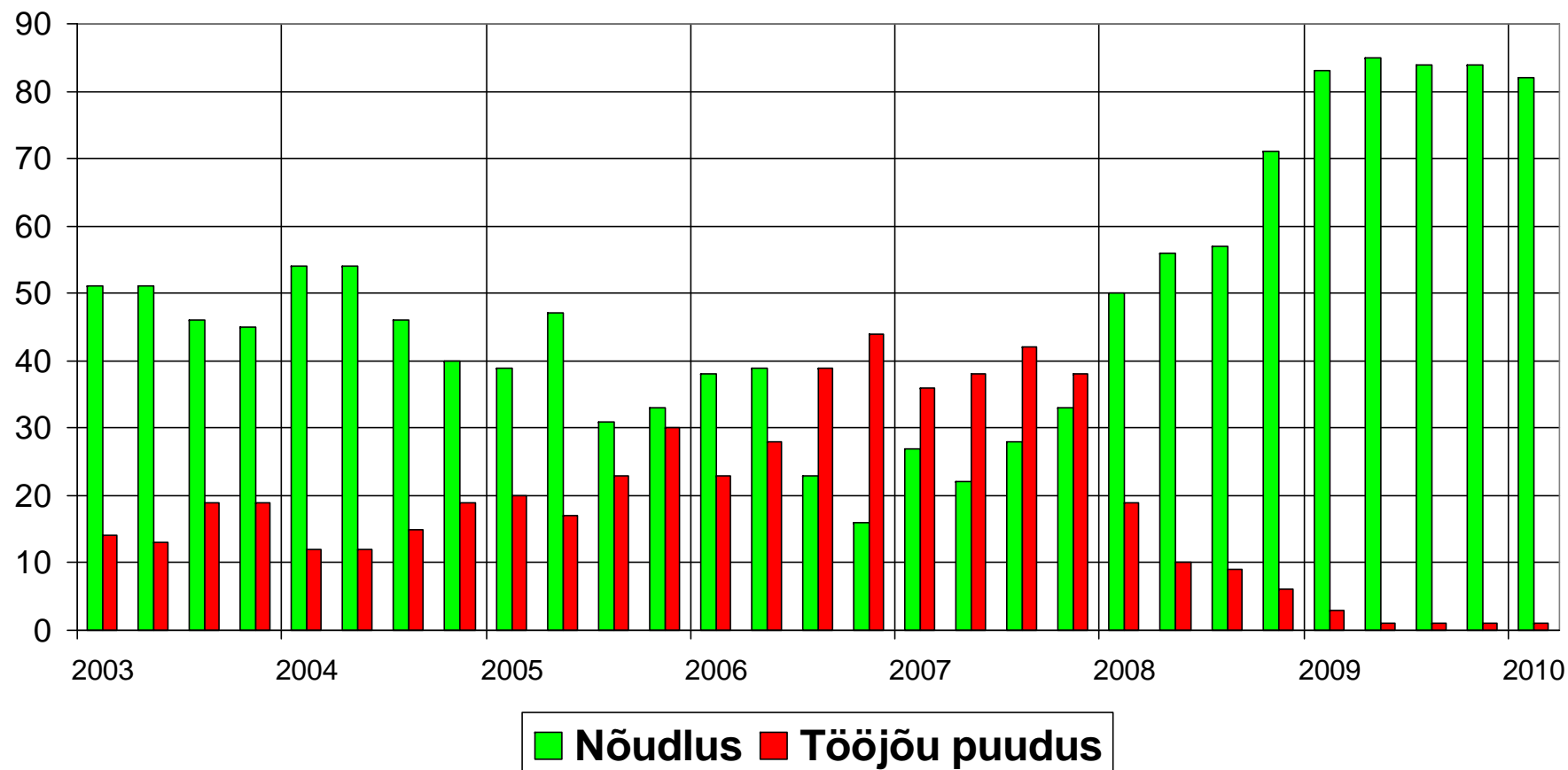
(I kvartal 2010, % vastanud firmadest)

Takistav tegur	Tööstus	Ehitus	Transport	IT	Turism	Reklaam
Ebapiisav nõudlus	81	73	55	82	94	81
Tööjõu puudus	1	0	2	6	0	0
Materjalide, ruumide, seadmete puudus	5	0	0	0	0	0
Finantsprobleemid	4	7	36	3	0	6
Mitte miski	9	0	3	6	3	6
Muu	0	20	4	3	3	7



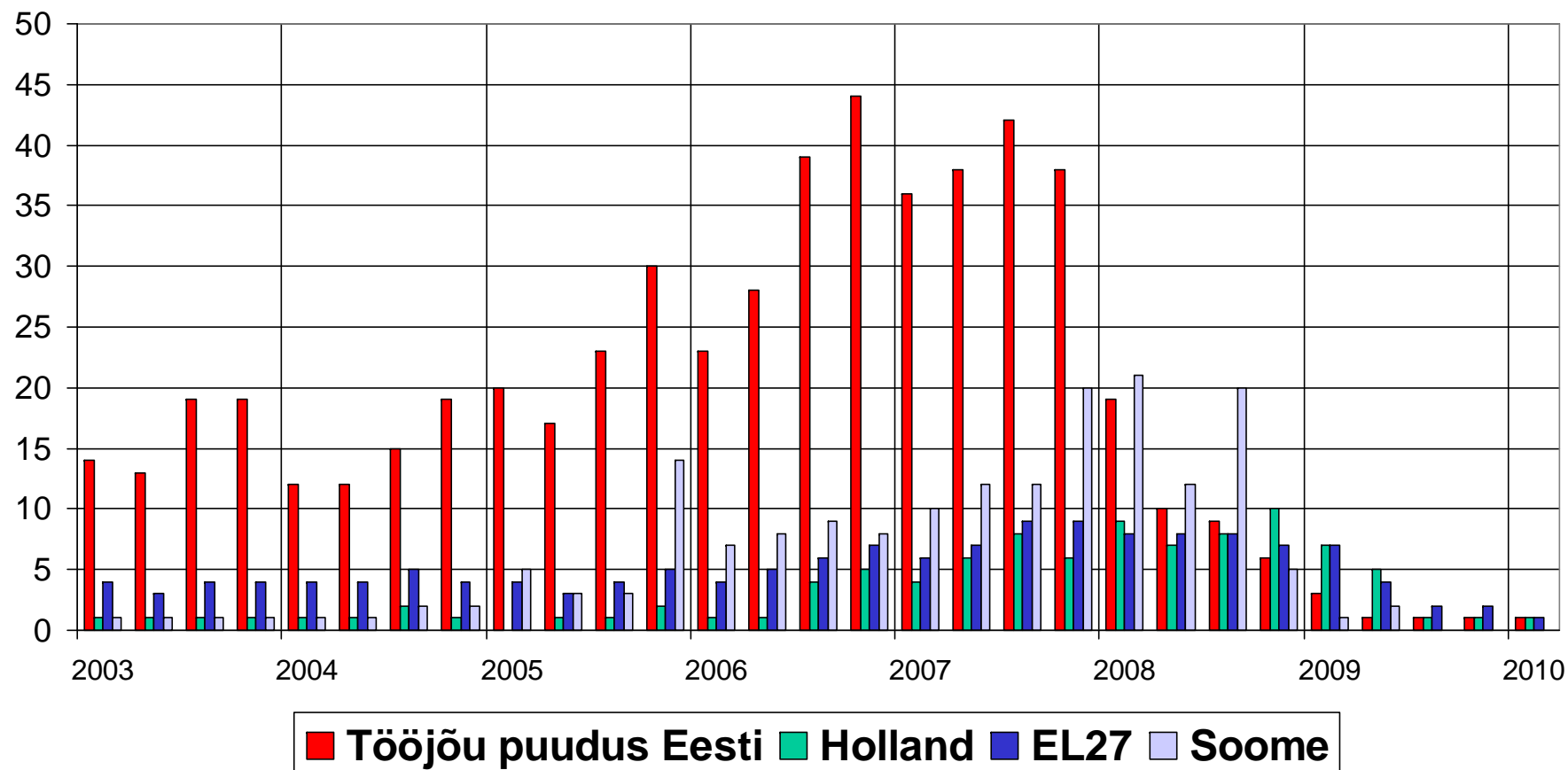
Tööstusettevõtete tootmist piiravad tegurid

(tegurit nimetanud ettevõtete %)



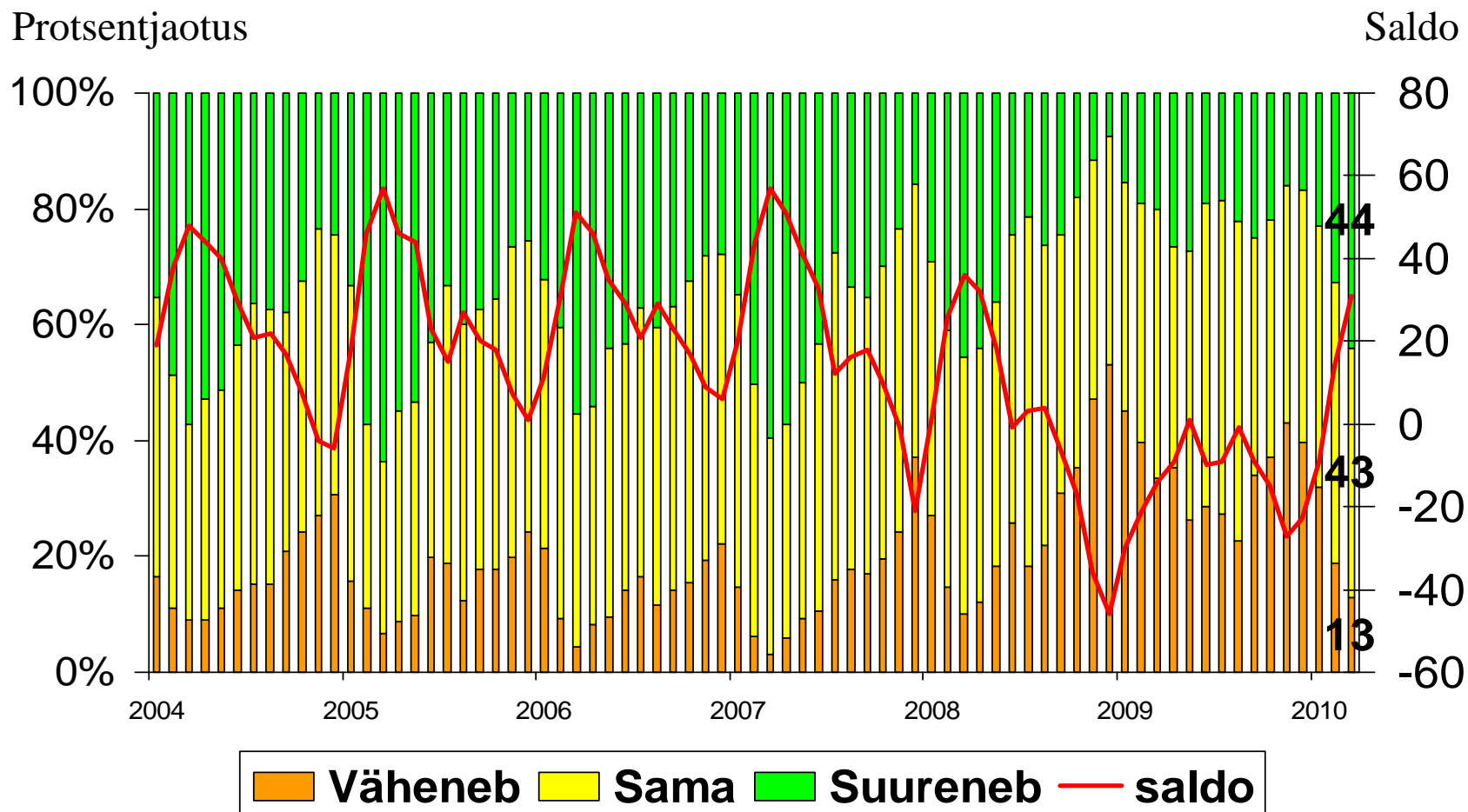


Töäjõu puudus kui olulisim tootmist piirav tegur (tegurit nimetanud ettevõtete %)



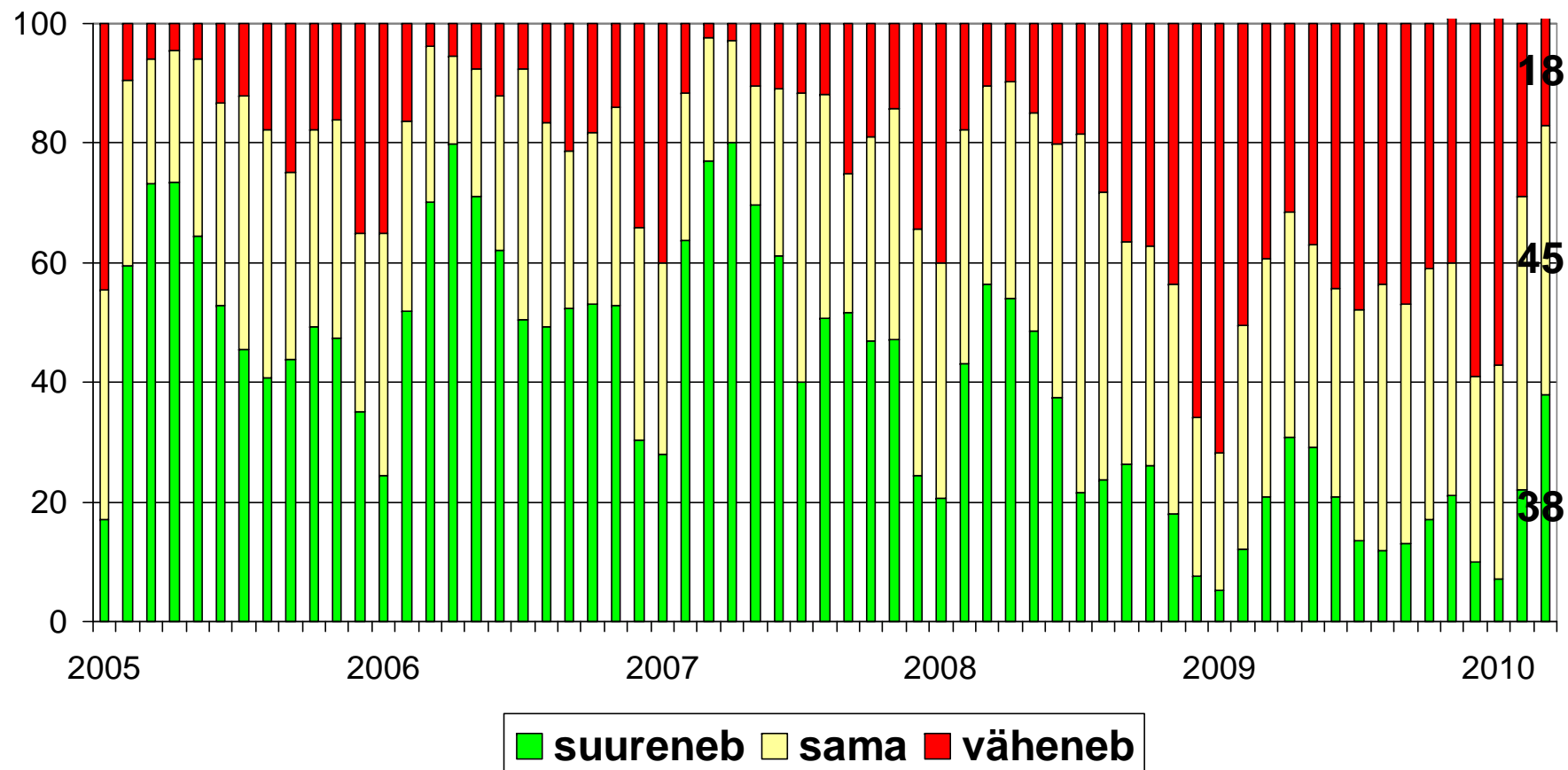


Tööstusettevõtete toodangu mahu prognoos järgnevaks 3 kuuks (protsentjaotus ja saldo)



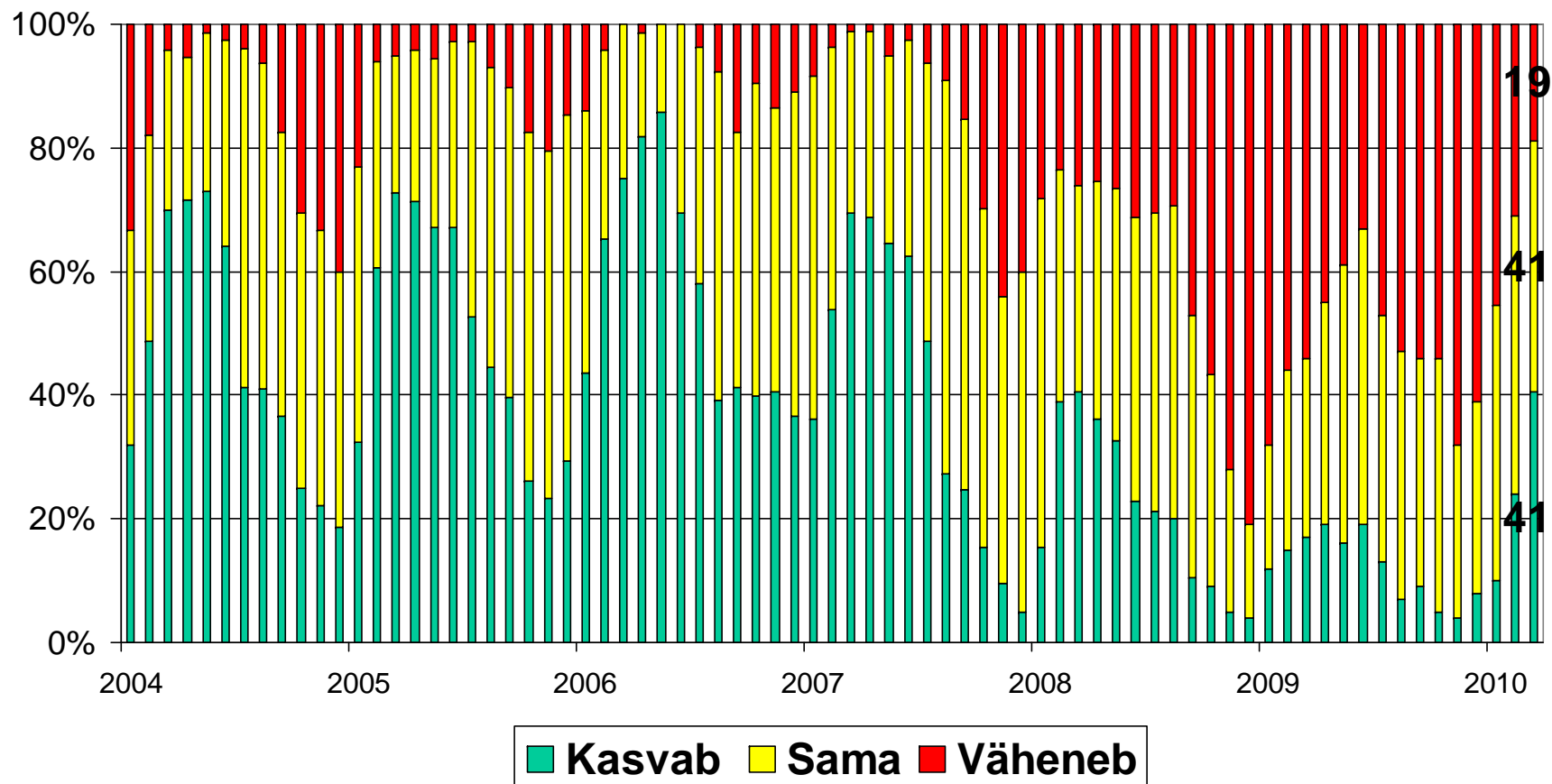


Jaekaubanduse müügi prognoos järgnevas 3 kuuks (% kauplustest)



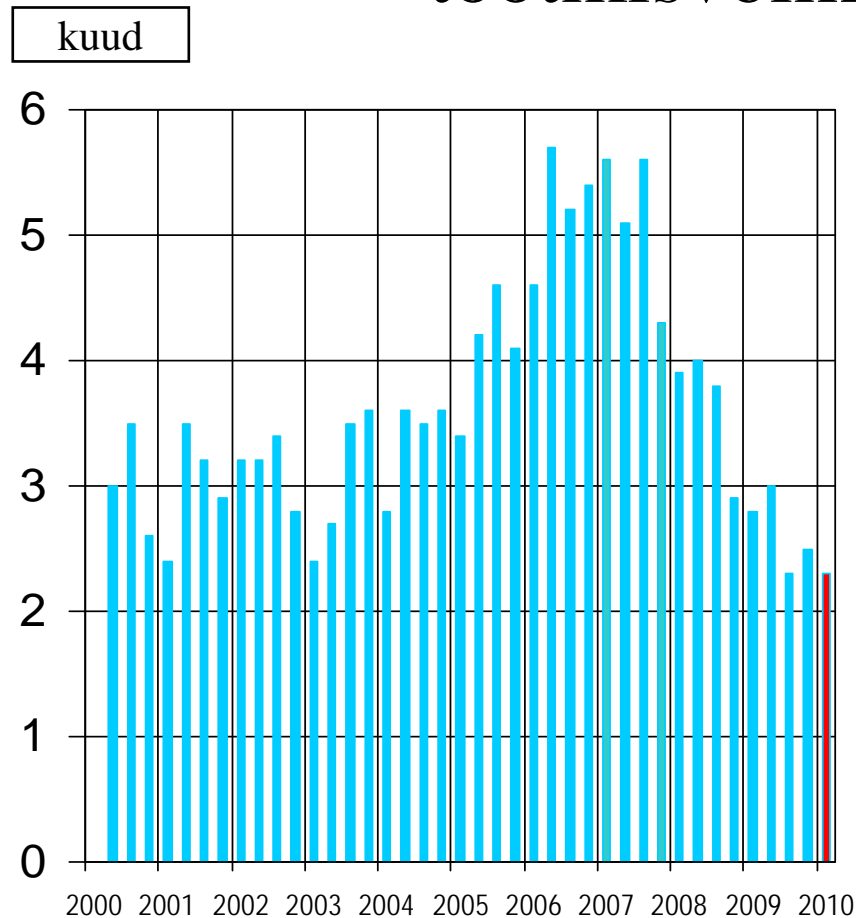


Ehitustööde mahu prognoos järgnevas 3 kuuks (% ettevõtetest)





Ehitusettevõtete lepingute maht ja tootmisvõimsuste rakendatus

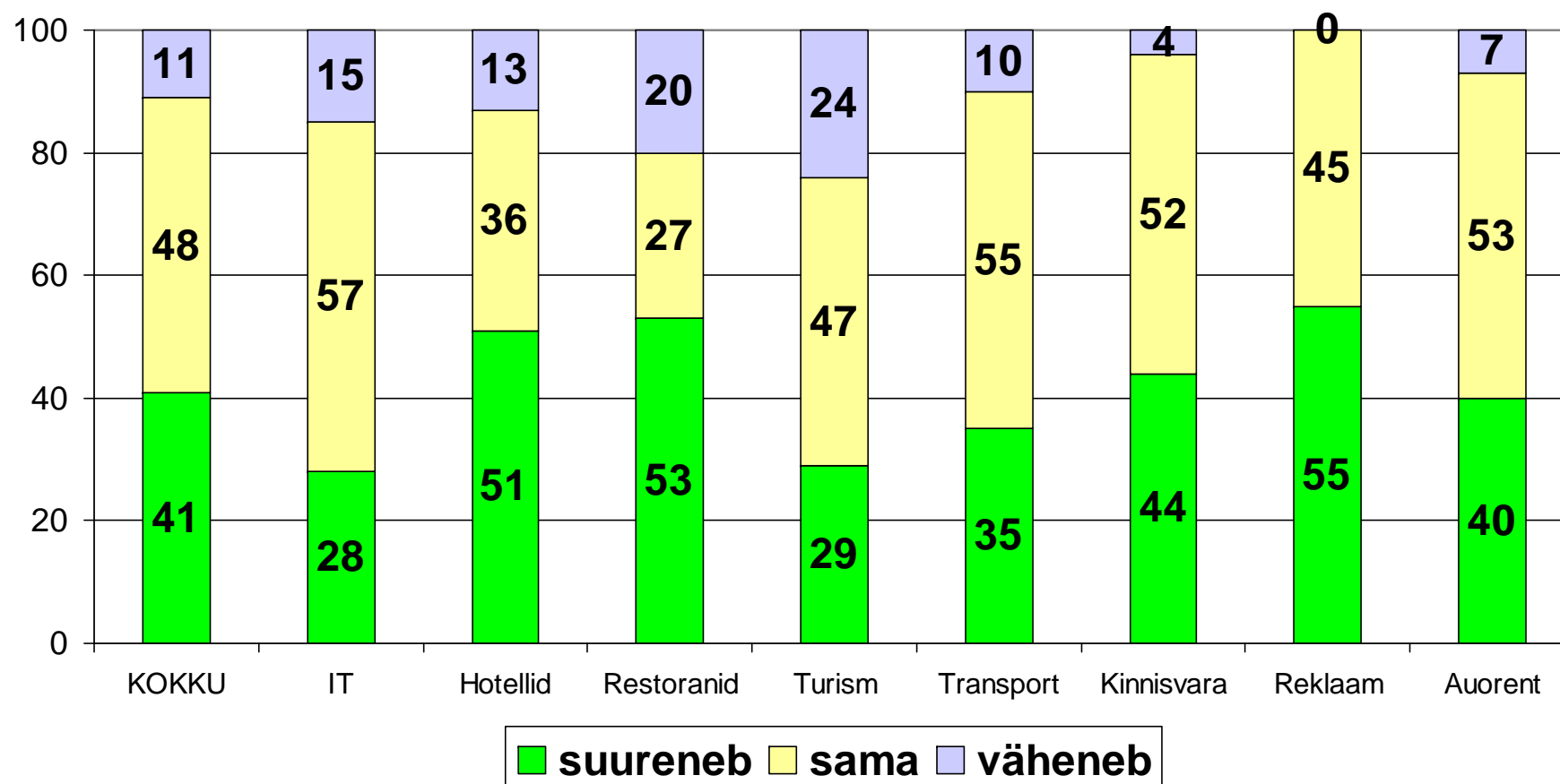


- Lepingud tagasid 2010a. I kvartalis töö 2,3 kuuks (2009.a I kvartalis 2,8 kuuks)
- Tootmisvõimsuste rakendatus I kvartalis 56%.
- Töötajaid plaanib järgneva 3 kuu jooksul juurde võtta 16% ettevõtetest (aasta tagasi 0%).



TEENINDUS

Nõudlus järgneva 3 kuu jooksul (% ettevõtetest)





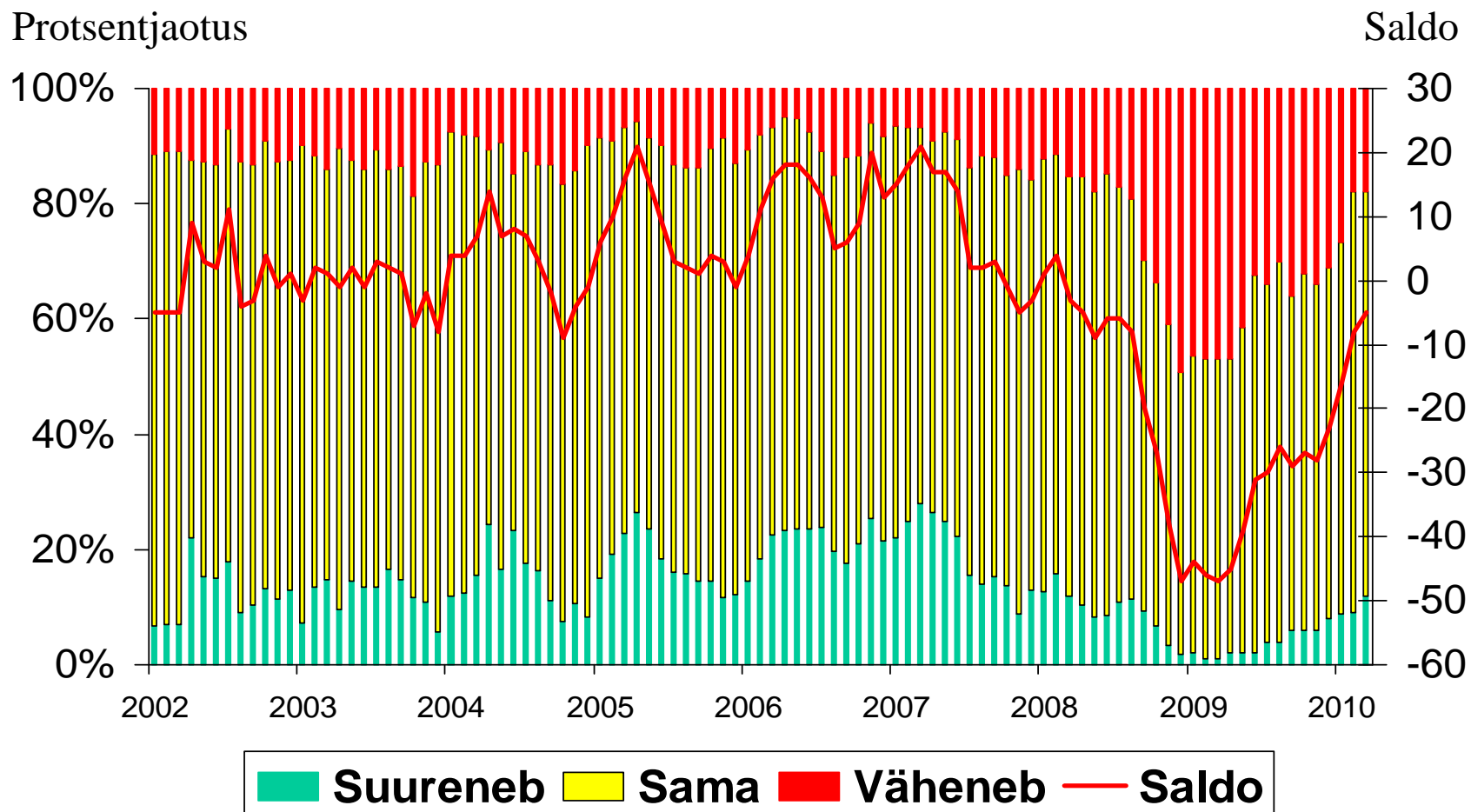
Töötajate arv järgneva 3 kuu jooksul

märts 2010 (märts 2009), % vastanud firmadest

	Tööstus	Ehitus	Kaubandus	Transport	IT	Restoranid	Turism	Reklaam
Suureneb	12(1)	16(0)	4(1)	8(2)	30(12)	30(11)	5(3)	6(3)
Sama	70(52)	53(32)	85(52)	78(54)	62(54)	60(70)	92(71)	81(62)
Väheneb	18(47)	31(68)	11(47)	15(44)	8(20)	10(19)	3(26)	13(35)
Saldo	-5(-47)	-15(-68)	-7(-46)	-8(-42)	22-(8)	20(-8)	2(-23)	-7(-32)

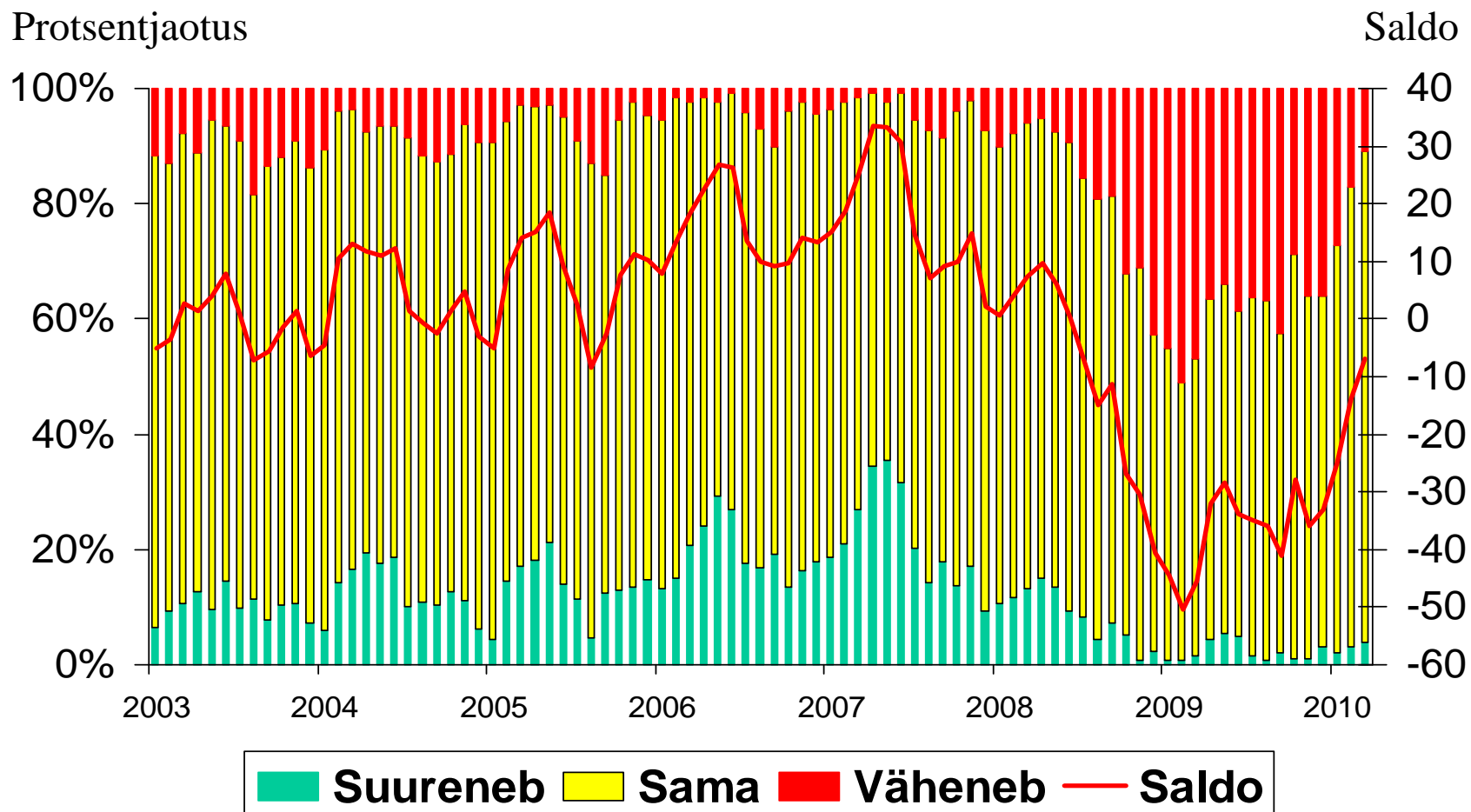


Töötajate arv 3 kuu pärast tööstuses (protsentjaotus ja saldo)



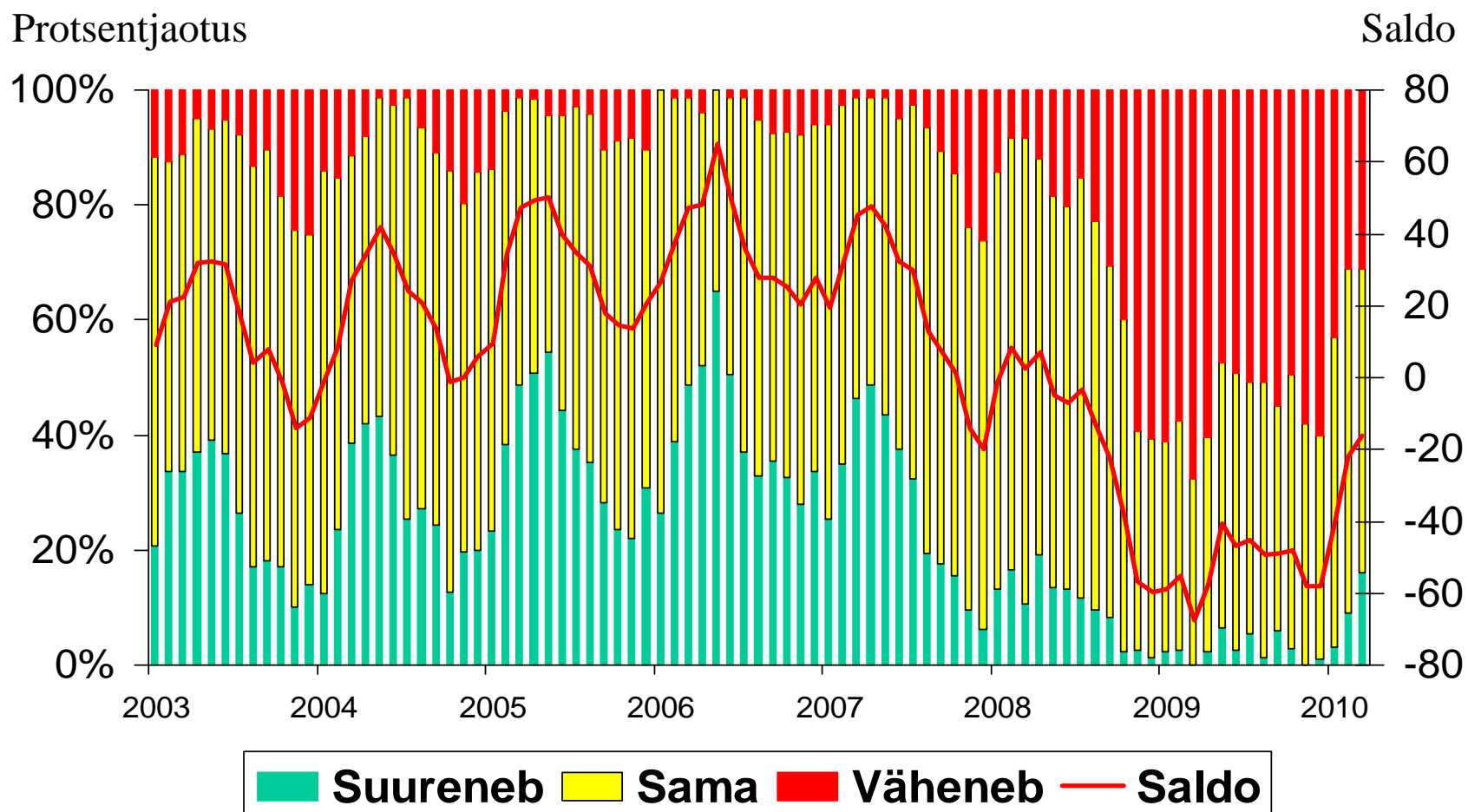


Töötajate arv 3 kuu pärast kaubanduses (protsentjaotus ja saldo)





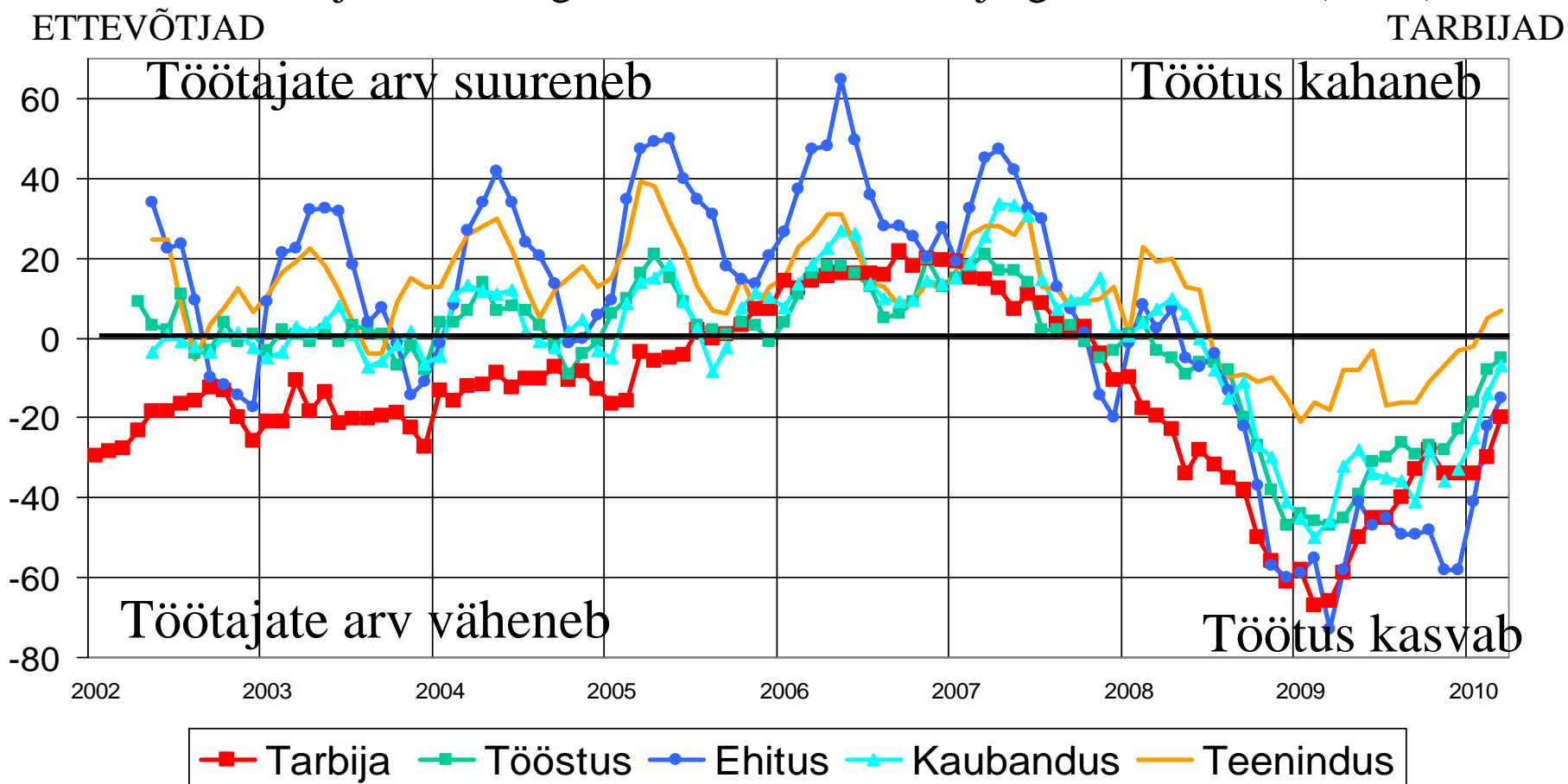
Töötajate arv 3 kuu pärast ehituses (protsentjaotus ja saldo)





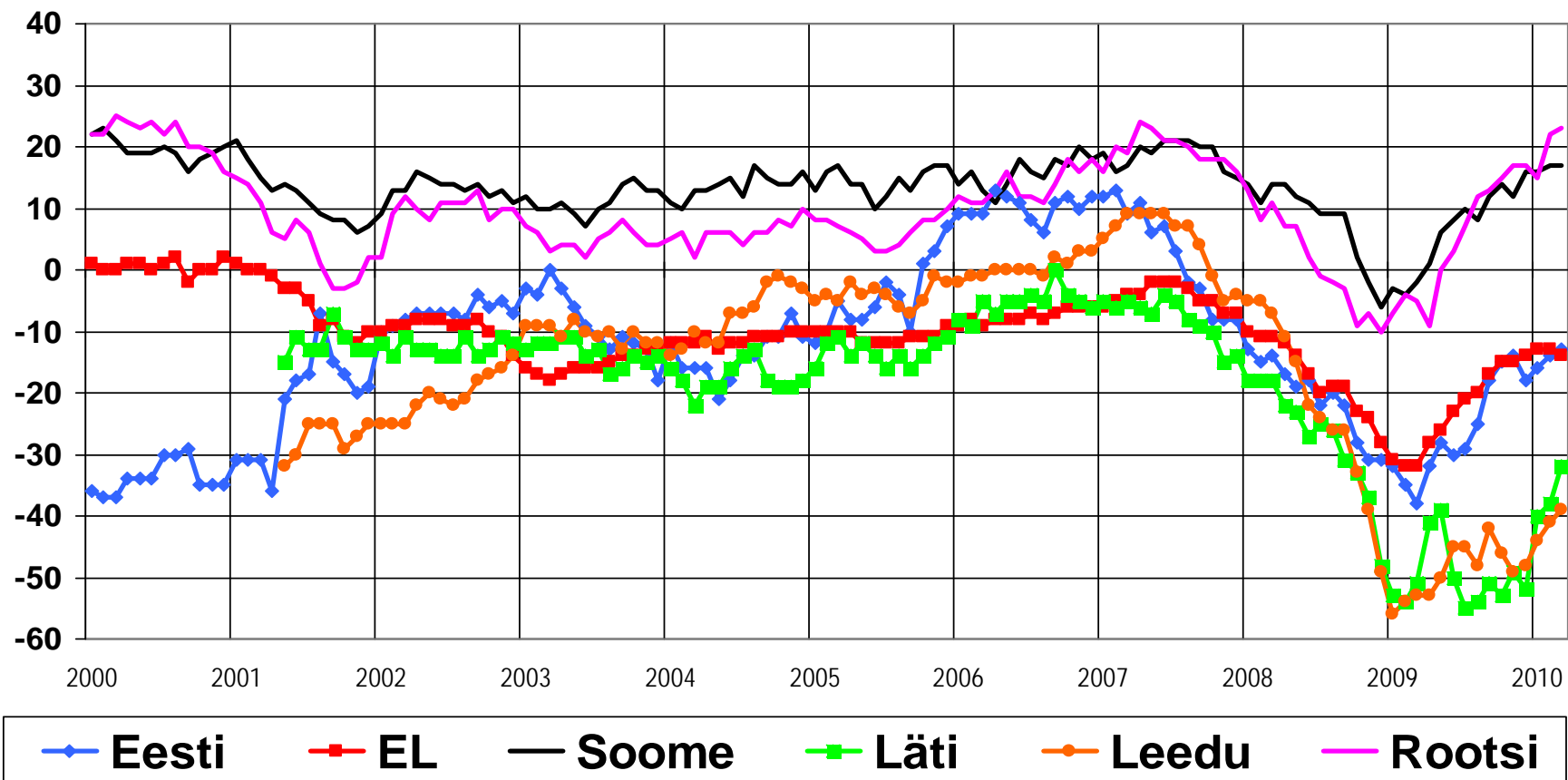
Eesti Konjunkturiinstituut

Ettevõtjate hinnang töötajate arvu muutumisele järgneval 3 kuul (saldo) ja
tarbijate hinnang töötuse muutumisele järgneval 12 kuul (saldo)



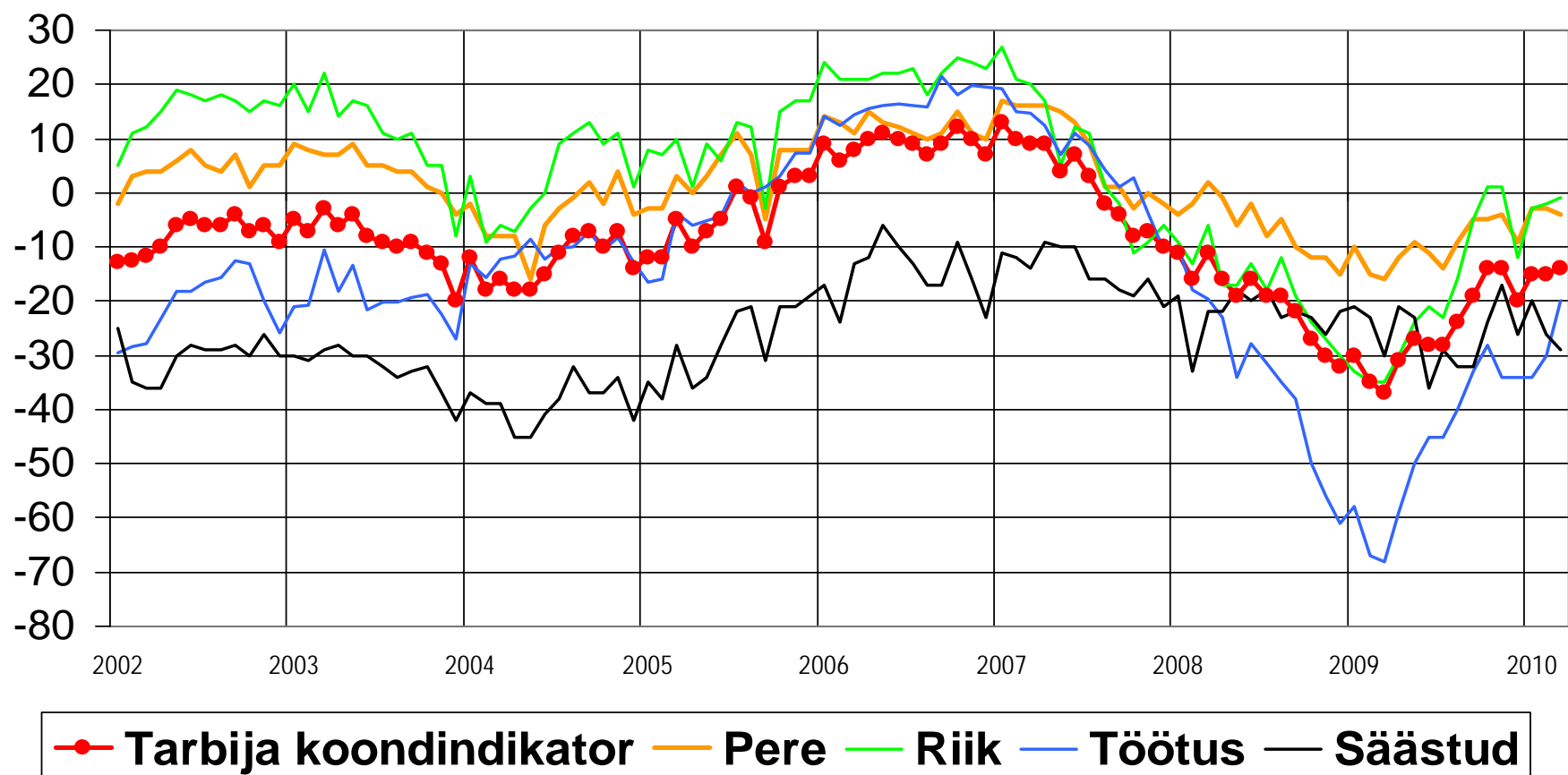


Tarbijate kindlustunde indikaator (sesoonselt silutud)



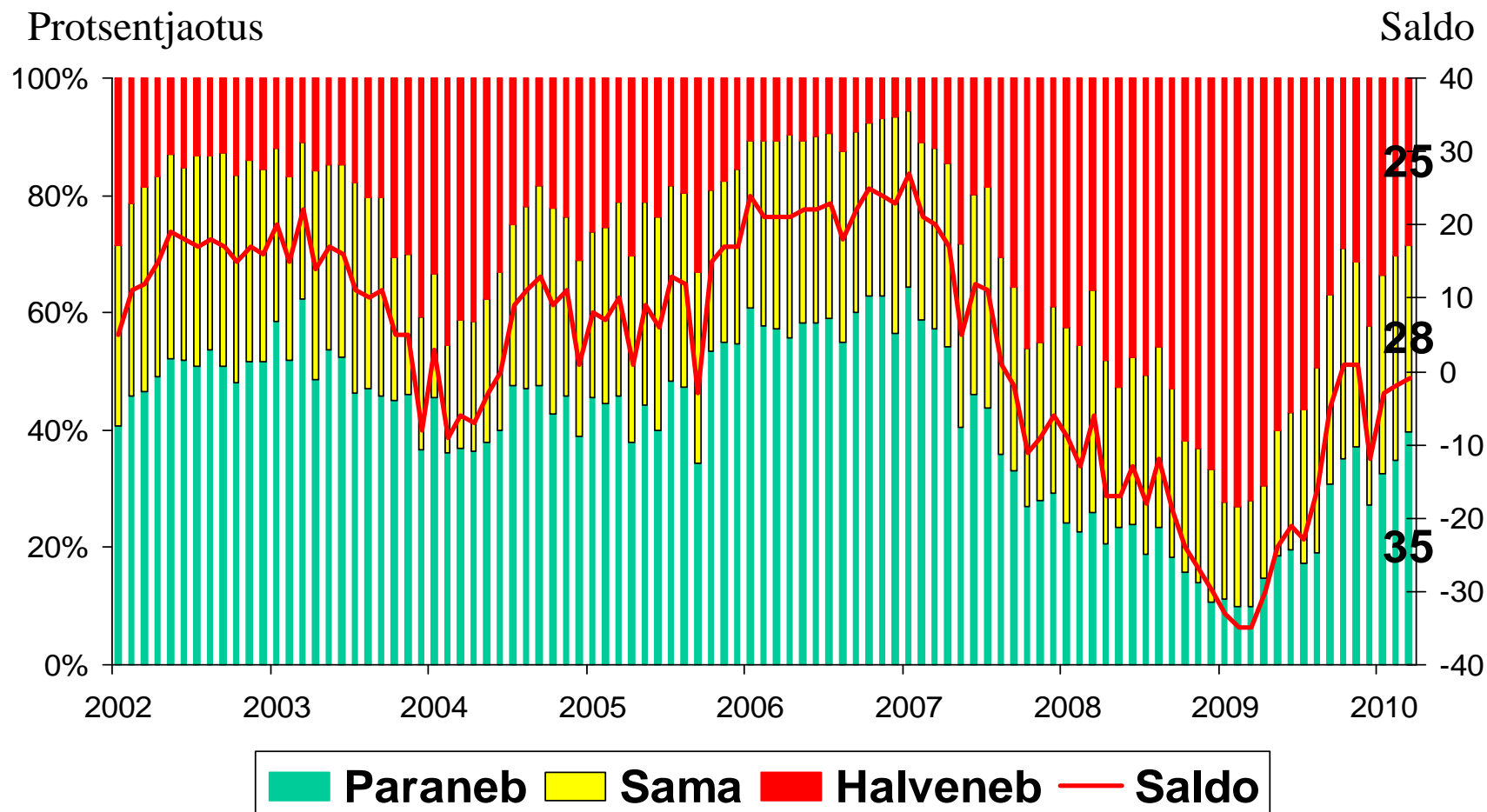


Tarbijate kindlustunde indikaator



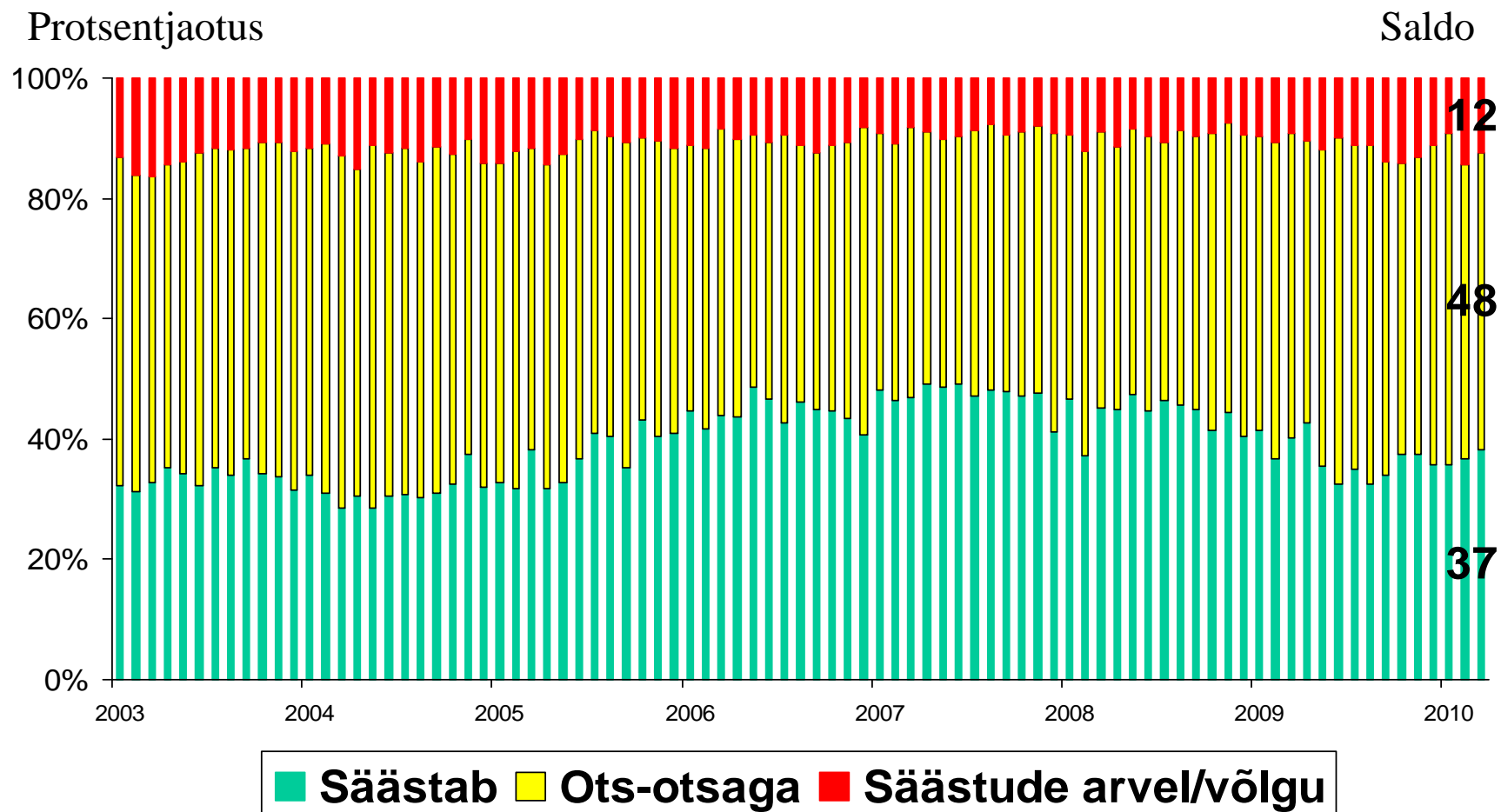


Tarbijate ootused Eesti majandusele järgnevaks 12 kuuks



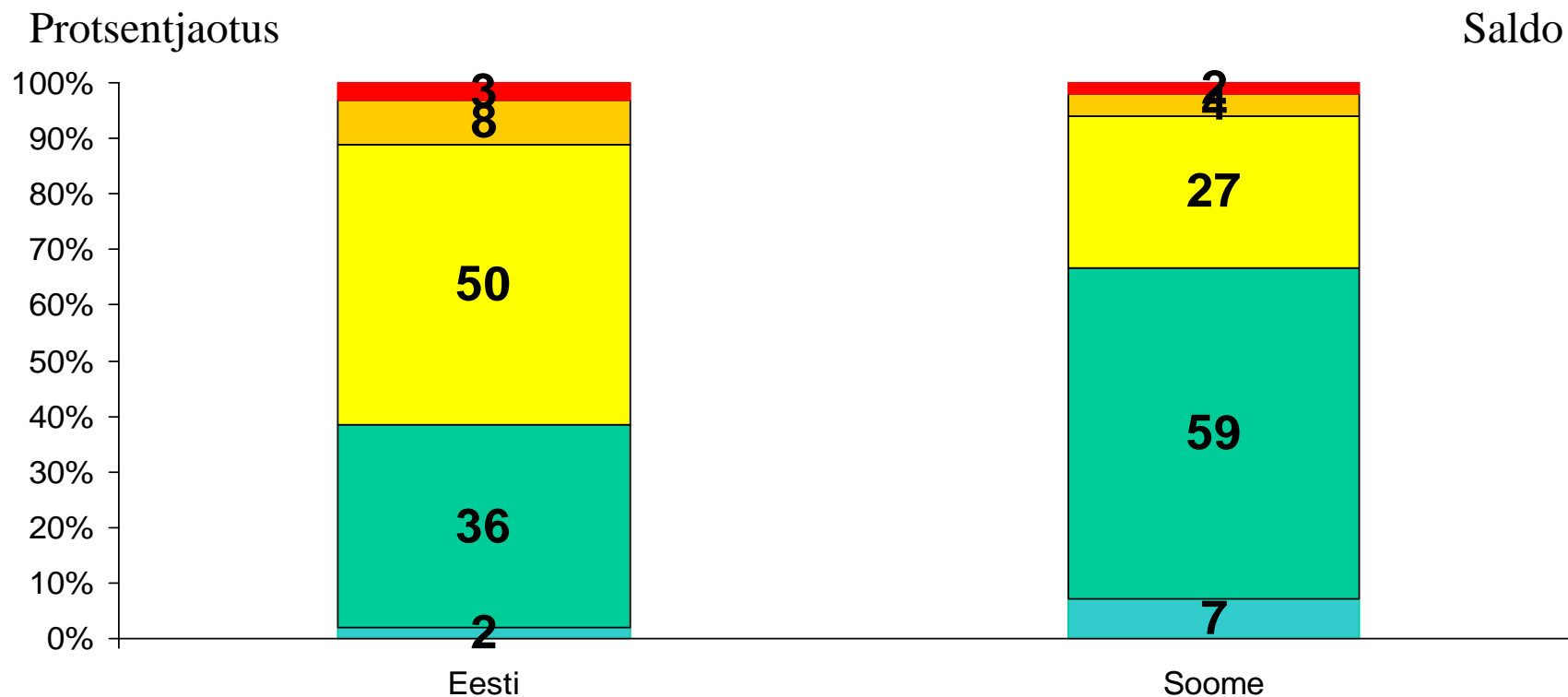


Tarbijate rahanduslik olukord





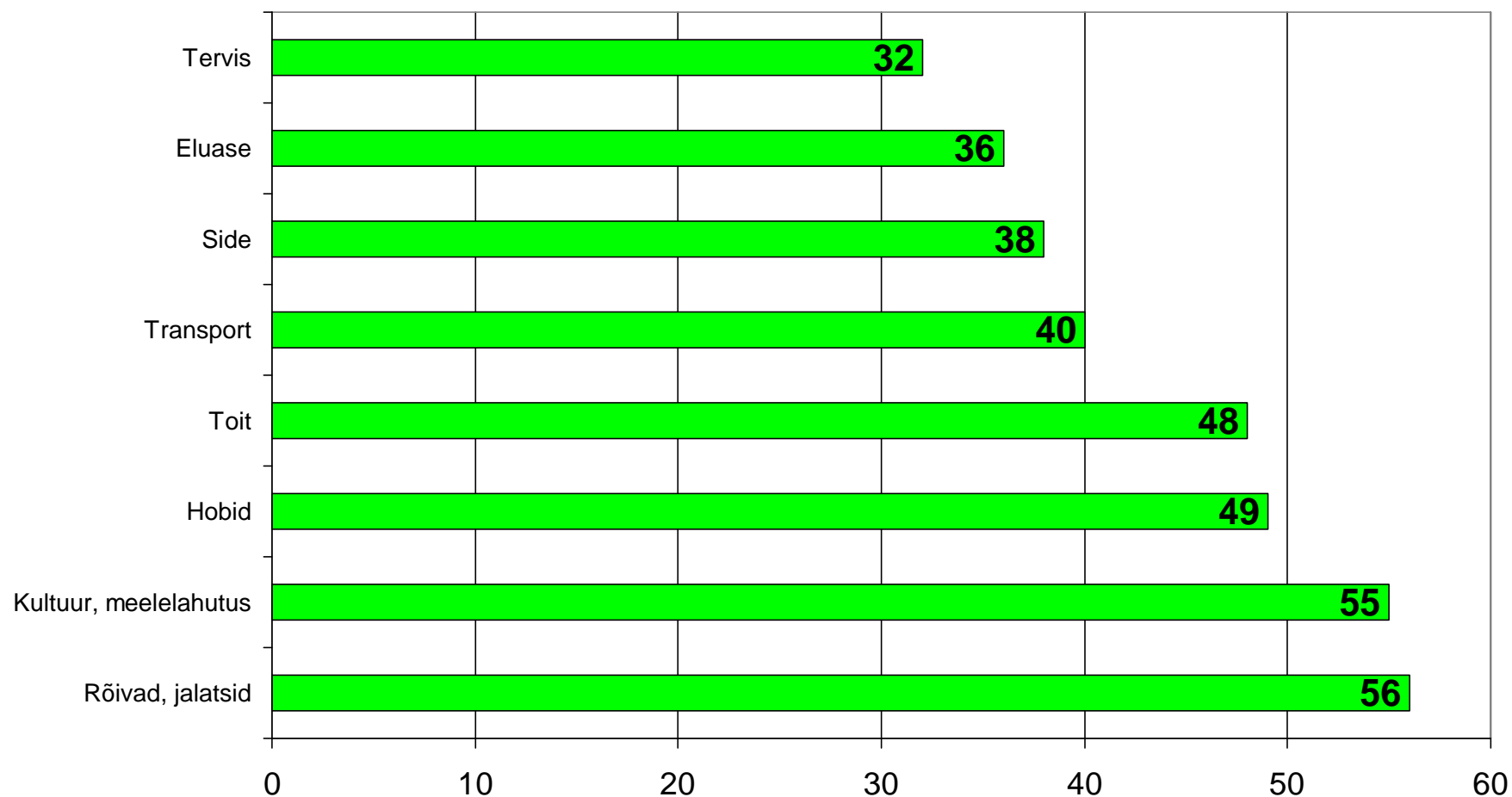
Tarbijate rahanduslik olukord Eestis ja Soomes (märts 2010, % vastanutest)



■ Säästab oluliselt **■ Säästam natuke** **■ Ots-otsaga**
■ Kulutab sääste **■ Elab võlgu**



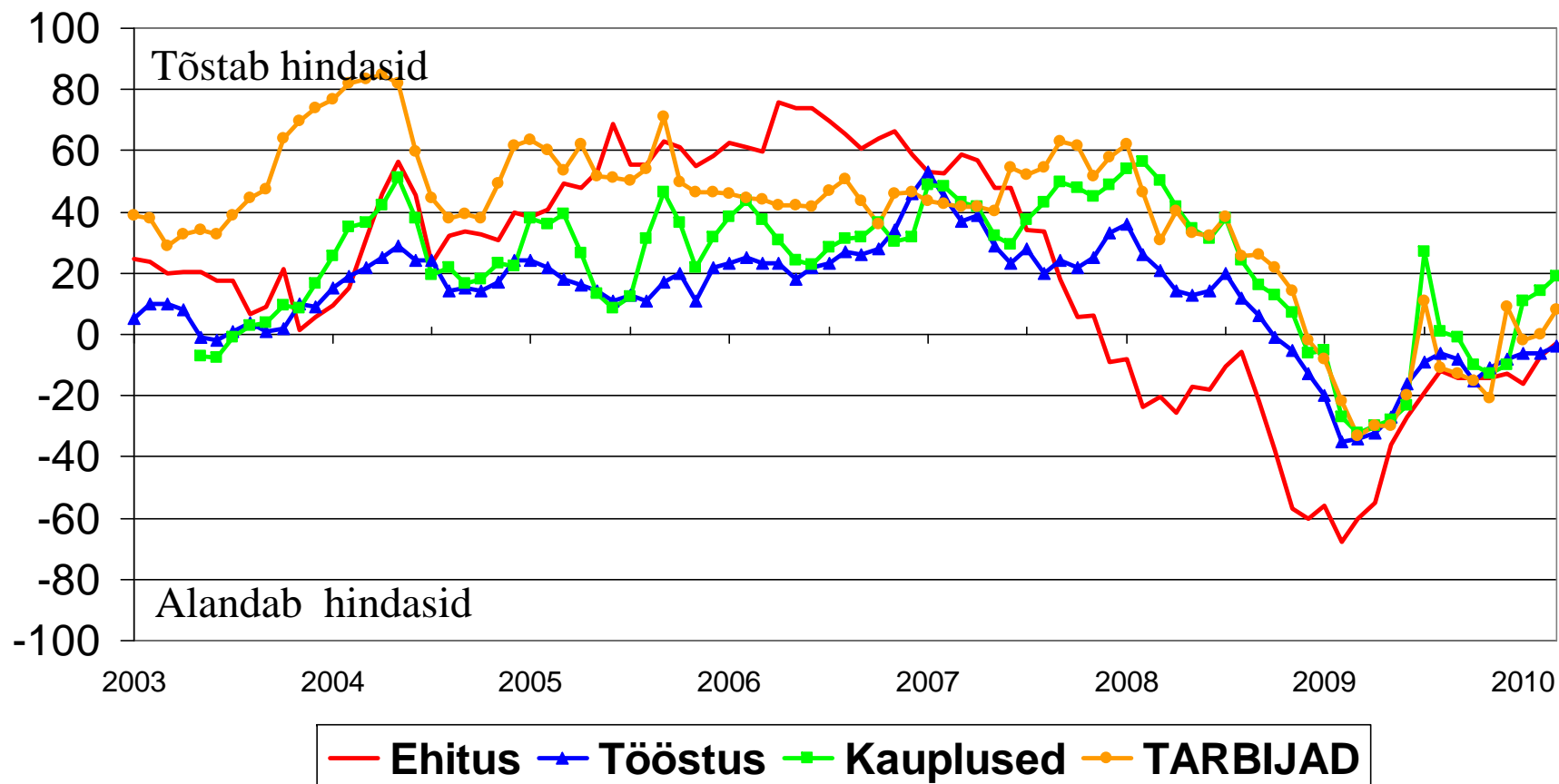
Tarbijate kulutuste piiramine (% küsitletutest)





Eesti Konjunkturiinstituut

Tarbijate hinnatõusu ootused (järgmised 12 kuud) ja ettevõtjate hinnamuutmise plaanid (järgmised 3 kuud, saldod)





Bensiini 95E ja diislikütuse hind automaattanklas

kr/l km-ga

